

# ハローワーク輪島 業務月報

令和3年10月分

## 輪島公共職業安定所

〒928-8609 輪島市鳳至町畠田99-3  
電話：0768-22-0325 FAX：0768-22-1394

## 能登出張所

〒927-0435 鳳珠郡能登町宇出津新港3-2-2  
電話：0768-62-1242 FAX：0768-62-1243

### ◆管内の労働市場の動きについて

#### 【求人の状況】

新規求人数は364人で、前年同月に比べ0.5%減少した。

産業別でみると運輸業は17人で88.9%増(前年同月比、以下同じ)、卸売・小売業は50人で19.0%増、医療・福祉業は100人で9.9%増、建設業は50人で4.2%増となった。

一方、宿泊・飲食業は19人で53.7%減、製造業は52人で10.3%減、サービス業は38人で9.5%減となった。

月間有効求人数は1,064人で、前年同月に比べ9.6%増加した。

#### 【求職の状況】

新規求職申込件数は159人で、前年同月に比べ9.1%減少した。

月間有効求職者数は789人で、前年同月に比べ6.2%減少した。

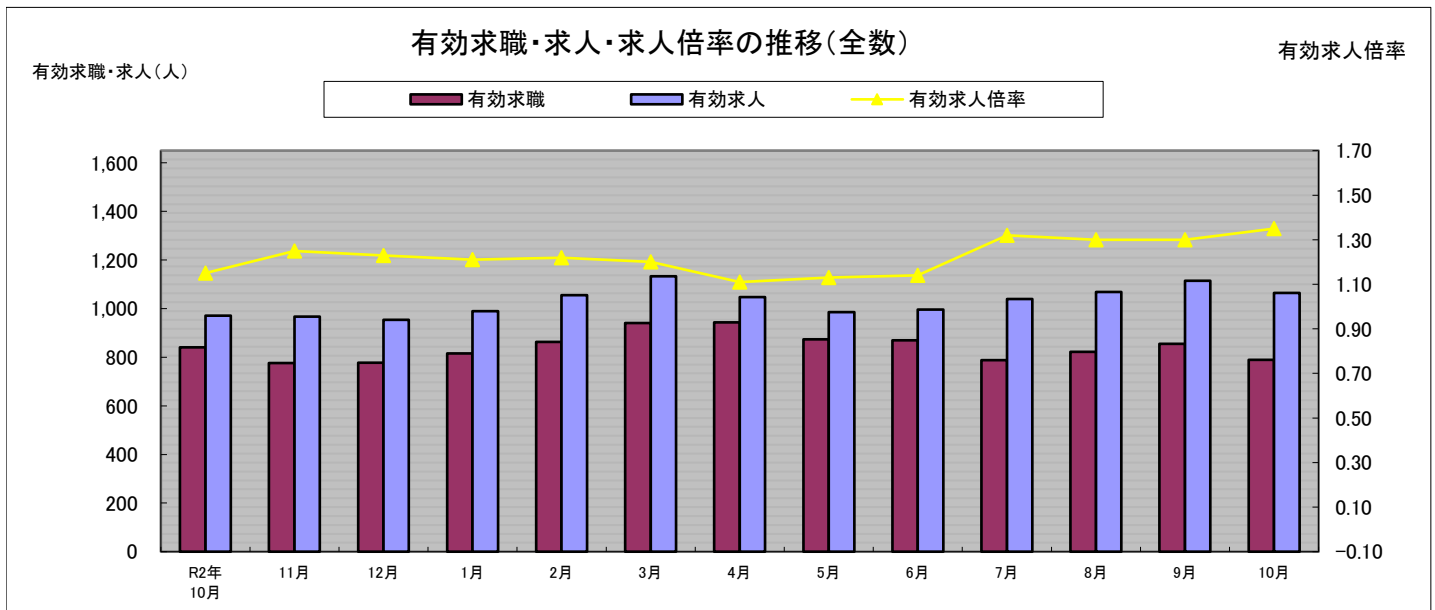
#### 【就職者の状況】

就職者数は100人で前年同月に比べ3.1%増となり、うち常用就職者数は98人で就職者全体の98.0%を占めた。

#### 【月間有効求人倍率の状況】

月間有効求人倍率は1.35倍となり、輪島市・穴水町が1.35倍、珠洲市・能登町が1.35倍となった。

求人倍率(全国) 1.15 求人倍率(石川) 1.40倍 求人倍率(管内) 1.35倍



	R2年10月	11月	12月	1月	2月	3月	4月	5月	6月	7月	8月	9月	10月
有効求職	841	776	777	816	863	941	943	874	870	788	822	855	789
有効求人	971	967	954	989	1,055	1,133	1,048	986	996	1,039	1,069	1,115	1,064
有効求人倍率	1.15	1.25	1.23	1.21	1.22	1.20	1.11	1.13	1.14	1.32	1.30	1.30	1.35

## 一般職業紹介状況（パートを含む全数）

区分	全数	うち出張所		前月	前年同月	前年同月比	
		本所	出張所				
求職	新規求職申込件数	159	80	79	186	175	▲ 9.1%
	うち常用	154	79	75	143	166	▲ 7.2%
	うち保険受給者	28	20	8	34	43	▲ 34.9%
	うちパート	76	37	39	65	70	8.6%
求職	月間有効求職者数	789	418	371	855	841	▲ 6.2%
	うち常用	770	413	357	796	821	▲ 6.2%
	うち保険受給者	263	167	96	311	327	▲ 19.6%
	うちパート	339	201	138	350	364	▲ 6.9%
求人	新規求人数	364	198	166	401	366	▲ 0.5%
	うち常用	358	194	164	384	360	▲ 0.6%
	うちパート	133	76	57	146	157	▲ 15.3%
	月間有効求人数	1,064	564	500	1,115	971	9.6%
紹介	うち常用	1,046	557	489	1,073	958	9.2%
	うちパート	377	213	164	418	356	5.9%
	紹介件数	128	79	49	196	166	▲ 22.9%
	うち常用	124	76	48	133	154	▲ 19.5%
就職	うち保険受給者	29	20	9	32	43	▲ 32.6%
	うちパート	58	40	18	80	64	▲ 9.4%
	就職件数	100	43	57	155	97	3.1%
	うち常用	98	42	56	89	83	18.1%
諸比率	うち保険受給者	23	12	11	32	31	▲ 25.8%
	うちパート	49	22	27	69	43	14.0%
	新規求人倍率	2.29	2.48	2.10	2.16	2.09	0.20P
	うち常用	2.32	2.46	2.19	2.69	2.17	0.15P
	有効求人倍率	1.35	1.35	1.35	1.30	1.15	0.20P
	うち常用	1.36	1.35	1.37	1.35	1.17	0.19P
就職率	就職率	62.9	53.8	72.2	83.3	55.4	7.5P
	うち常用	63.6	53.2	74.7	62.2	50.0	13.6P

## 中高年齢者の職業紹介状況【45歳以上】（パートを含む全数）

区分	全数	うち出張所		前月	前年同月	前年同月比	
		本所	出張所				
求職・就職	新規求職申込件数	89	40	49	110	99	▲ 10.1%
	うち55歳以上	61	26	35	78	76	▲ 19.7%
	月間有効求職者数	506	254	252	575	535	▲ 5.4%
	うち55歳以上	374	183	191	429	405	▲ 7.7%
	紹介件数	64	36	28	124	95	▲ 32.6%
	うち55歳以上	38	21	17	87	59	▲ 35.6%
就職	就職件数	61	26	35	113	53	15.1%
	うち55歳以上	45	17	28	80	36	25.0%

\* 令和3年9月以降の数値には、「オンライン登録者数」や、「オンライン自主応募」による就職件数等が含まれる。

◎全数・・・常用・臨時・季節・パートを含んだ全ての数

◎常用・・・雇用期間の定めがないか、雇用期間が4ヶ月以上のもの。

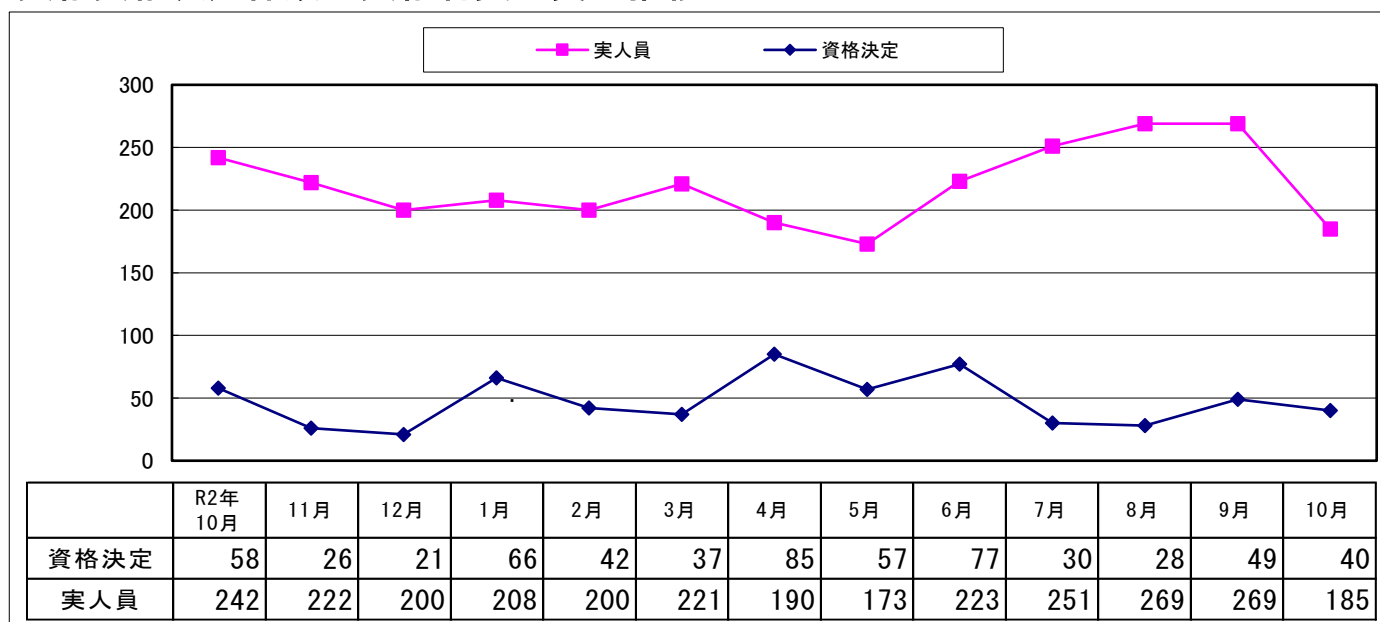
◎求人倍率・・・求職者1人に対する求人数の割合。有効（新規）求人数/有効（新規）求職者数

◎就職率・・・求職者に対する就職件数の割合。就職件数/新規求職申込件数×100

## 産業別新規求人状況

産 業	全 数		前月	前年同月	前年同月比	
	うち 本所	うち 出張所				
建設業	50	20	30	77	48	4.2%
製造業	52	21	31	60	58	▲ 10.3%
食料品	9	5	4	15	20	▲ 55.0%
繊維工業	22	0	22	17	32	▲ 31.3%
電子機械	6	4	2	11	0	***
その他の製造	2	2	0	3	0	***
運輸業	17	9	8	8	9	88.9%
卸売・小売業	50	24	26	55	42	19.0%
宿泊・飲食業	19	9	10	31	41	▲ 53.7%
医療・福祉業	100	63	37	124	91	9.9%
サービス業	38	31	7	24	42	▲ 9.5%
その他の産業	38	21	17	22	35	8.6%
合計	364	198	166	401	366	▲ 0.5%

## 受給資格決定件数・受給者実人員の推移



## 雇用保険状況（適用関係）

区 分	全 数		男	女	前月	前年同月	前年同月比	
	うち 本所	うち 出張所						
適 用	月末現在事業所数	1,285	596	*	*	1,285	1,304	▲ 1.5%
	新規適用事業所数	0	0	*	*	1	6	***
	廃止・脱退事業所数	0	0	*	*	13	1	***
	被保険者資格取得者数	97	51	51	46	82	116	▲ 16.4%
	被保険者資格喪失者数	116	60	62	54	100	114	1.8%
	離職票交付枚数	86	43	*	*	82	90	▲ 4.4%
	月末現在被保険者数	11,795	5,805	6,069	5,726	11,816	12,065	▲ 2.2%

\* 主な用語の説明

◎受給資格決定件数・・・雇用保険の受給資格があり、失業給付を受給するための手続きをした件数。

◎受給者実人員・・・雇用保険の失業給付を受給している人数。

# 雇用保険状況（給付関係）

（金額単位：千円）

金額の千円未満は切り捨て

区 分	全	数		男	女	前月	前年 同月	前年同月比		
			うち出張所							
給付	一般求職者給付	資格決定件数	40	16	21	19	49	58	▲ 31.0%	
		初回受給者数	10	4	6	4	38	31	▲ 67.7%	
		受給者実人員	184	70	103	81	255	209	▲ 12.0%	
		支給金額	23,021	8,167	13,949	9,072	33,320	23,321	▲ 1.3%	
	高年齢求職者給付	受給資格決定件数	18	12	10	8	18	18	0.0%	
		受給者数	12	9	8	4	19	12	0.0%	
		支給金額	2,831	2,262	2,219	612	4,575	2,765	2.4%	
	短期特例金	受給資格決定件数	0	0	0	0	1	3	***	
		受給者数	0	0	0	0	7	2	***	
		支給金額	17	10	17	0	1,690	371	▲ 95.4%	
	就職促進給付	就業手当	支給人員	1	0	1	0	1	5	▲ 80.0%
			金額	66	0	66	0	31	195	▲ 66.2%
再就職手当		支給人員	14	8	7	7	17	15	▲ 6.7%	
		金額	6,425	4,637	4,481	1,944	7,564	5,095	26.1%	
常用就職支度手当		支給人員	0	0	0	0	0	0	***	
		金額	0	0	0	0	0	0	***	
広域求職活動費	支給人員	3	0	0	2	1	0	***		
	金額	39	0	0	12	14	0	***		
雇用継続給付	高年齢基本給付金	実人員	117	73	66	51	117	108	8.3%	
		金額	2,517	1,530	1,570	947	2,545	2,413	4.3%	
	再就職給付金	実人員	0	0	0	0	0	0	***	
		金額	0	0	0	0	0	0	***	
	育児休業給付金	実人員	64	31	0	64	63	48	33.3%	
		金額	7,024	3,231	0	7,024	7,051	4,636	51.5%	
介護休業給付金	実人員	0	0	0	0	2	1	***		
	金額	0	0	0	0	86	112	***		
教育給付	受給者数	5	2	0	4	2	0	***		
	支給金額	89	27	0	74	86	0	***		

就職氷河期世代の積極的な採用を考えている事業主の皆さまへ

## さまざまな方法で就職氷河期世代（35歳以上55歳未満）の

- ✓ 労働者の募集・採用の際に、原則として、年齢制限を禁止していますが、例外事由の一つとして新たに就職氷河期世代（35歳以上55歳未満）の不安定就労者・無業者に限定した募集・採用が可能になりました！

  - ・不安定な就労をされている方や、仕事をしていない方が対象となります。
  - ・期限を決めない労働契約を締結することを目的として、職業に就いた経験があることを求人者の条件にしない場合に限りです。
- ✓ ハローワークを通じた募集や採用に加え、ホームページでの直接募集や、求人広告、民間職業紹介事業者への求人の申込みなども可能となりました。

  - ・ハローワークにも同じ内容の求人を出してください。
  - ・令和5年3月31日までの措置になります。

お問い合わせ先：ハローワーク輪島（TEL）0768-22-0325・ハローワーク能登（TEL）0768-62-1242