

石川労働局発表
令和3年11月30日(火)

報道関係者 各位

【照会先】

職業安定部職業安定課
課長 諸田 一良
課長補佐 川端 一平
電話 076 (265) 4427

令和4年3月新規高等学校卒業予定者の就職内定状況等（令和3年10月末現在）

－就職内定率は88.4%とコロナ前と同程度の水準－

石川労働局（局長 吉田 研一）は、令和4年3月新規高等学校卒業予定者の就職内定状況等を調査し、令和3年10月末現在の状況を取りまとめました。その結果の概要は次のとおりです。

記

- | | |
|--------------|------------------------|
| 1 就職内定率(3/2) | 88.4%で、前年同期比*0.6ポイントの減 |
| 2 就職希望者数 | 1,669人で、同*5.4%の減 |
| 3 就職内定者数 | 1,476人で、同*6.0%の減 |
| 4 県内企業からの求人数 | 4,813人で、同8.9%の増 |
| 5 求人倍率(4/2) | 2.88倍で、同0.37ポイントの増 |

※令和2年度は新型コロナウイルス感染症の感染拡大の影響により、令和3年3月新規高等学校卒業予定者の採用選考開始期日が10月16日へ1か月後ろ倒しとなりました。このため、就職内定率、就職希望者数及び就職内定者数の前年同期比については、令和2年11月末現在の各数値と比較したものとなっています。

【参考資料】

- 第1表 「令和4年3月新規高等学校卒業予定者の職業紹介状況」
第2表 「新規高等学校卒業予定者の求人・求職・就職内定状況の推移」

【本調査について】

※石川県内全ての高等学校（全日制・定時制・通信制）及び特別支援学校高等部・専攻科を対象としています。

※学校・公共職業安定所の紹介を希望する生徒の状況を取りまとめたものです。

（公務員への就職・縁故就職等を希望する生徒は含まれません。）

令和4年3月新規高等学校卒業予定者の職業紹介状況

令和3年10月末現在

(1) 求職・就職状況(公務・縁故等を除く)※1、2

	計			前年同期 (11月末)	対前年比
	男	女			
1. 卒業予定者数	10,445	5,373	5,072	10,326	1.2%
2. 就職希望者数	1,669	1,006	663	1,765	▲ 5.4%
(1) うち 県内	1,552	919	633	1,641	▲ 5.4%
(2) うち 県外	117	87	30	124	▲ 5.6%
3. 就職内定者数	1,476	890	586	1,570	▲ 6.0%
(1) うち 県内	1,365	805	560	1,453	▲ 6.1%
(2) うち 県外	111	85	26	117	▲ 5.1%
4. 就職内定率	88.4	88.5	88.4	89.0	▲ 0.6P
(1) うち 県内	88.0	87.6	88.5	88.5	▲ 0.5P
(2) うち 県外	94.9	97.7	86.7	94.4	0.5P
5. 就職者の 県内就職率(%)	92.5	90.4	95.6	92.5	0.0P

(2) 求人状況

	計	前年同期 (10月末)	対前年比
6. 求人数	4,813	4,418	8.9%
7. 求人倍率 [倍]	2.88	2.51	0.37P

(3) 求人状況(産業別・職業別内訳)※3

		計	前年同期 (10月末)	対前年比
産 業 別	D 建設業	1,071	1,009	6.1%
	E 製造業	1,609	1,289	24.8%
	11 繊維工業	165	129	27.9%
	25～31 機械	828	669	23.8%
	G 情報通信業	38	39	▲ 2.6%
	H 運輸業、郵便業	225	186	21.0%
	I 卸売業、小売業	467	490	▲ 4.7%
	J 金融業、保険業	10	17	▲ 41.2%
	M 宿泊業、 飲食サービス業	346	293	18.1%
	N 生活関連サービス 業、娯楽業	142	160	▲ 11.3%
	P 医療、福祉	390	400	▲ 2.5%
	R サービス業	237	216	9.7%
	上記以外の産業	278	319	▲ 12.9%
計		4,813	4,418	8.9%
職 業 別	A B 専門・技術、管理	541	531	1.9%
	C 事務	262	309	▲ 15.2%
	D 販売	296	345	▲ 14.2%
	E サービス	901	859	4.9%
	H,I, 技能工、採掘、 J,K 製造、建築	2,713	2,275	19.3%
	上記以外の職業	100	99	1.0%
	規 模 別	29 人以下	1,763	1,665
30～99人		1,569	1,397	12.3%
100～299人		849	790	7.5%
300～499人		179	170	5.3%
500～999人		181	153	18.3%
1,000人以上		272	243	11.9%

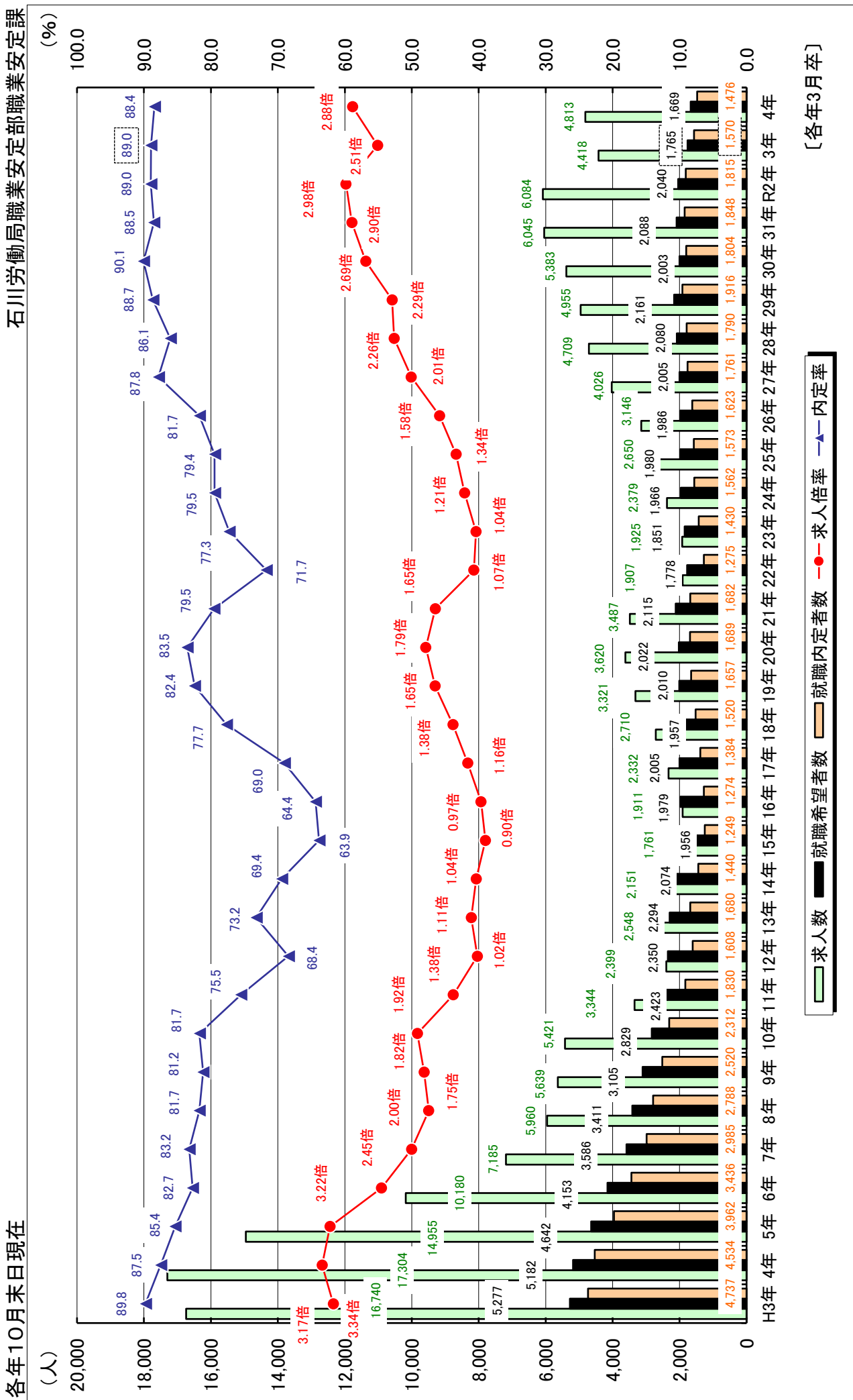
※1 (1) 求職・就職状況(公務・縁故等を除く)における前年同期は、令和2年11月末現在の各数値であり、対前年比は令和2年11月末現在の各数値との比較である。

※2 「5. 就職者の県内就職率」とは、就職者数のうち県内に就職した者の比率(「3(1)」÷「3」)である。

※3 (2) 求人状況及び(3) 求人状況(産業別・職業別内訳)における前年同期は、令和2年10月末現在の各数値であり、対前年比は令和2年10月末現在の各数値との比較である。

【第2表】

新規高等学校卒業予定者の求人・求職・就職内定状況の推移



注 令和3年3月卒の就職希望者数、就職内定者数及び内定率については、令和2年11月末現在における状況である。(令和3年3月卒の点線部)