



業務月報

〒924-0871

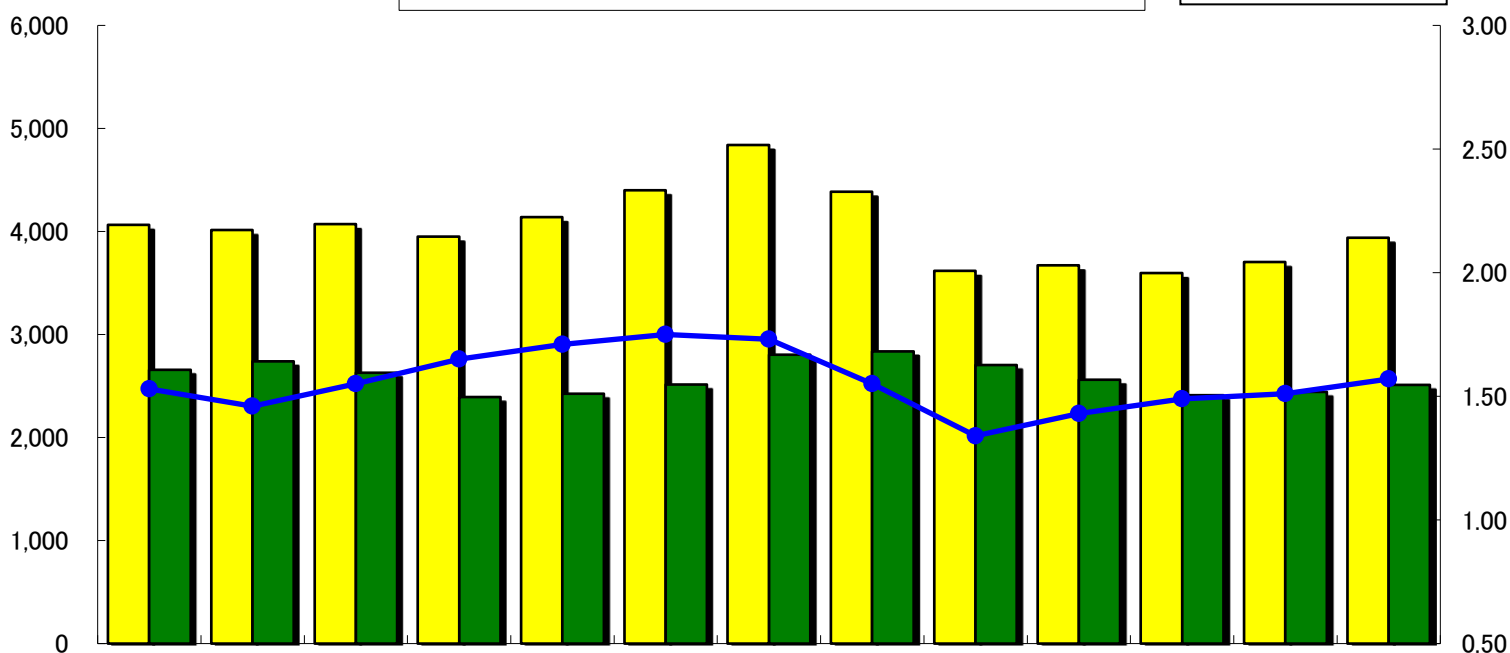
白山公共職業安定所 白山市西新町235

職業相談・訓練 076(290)5343 雇用保険 076(290)2282

求人・助成金 076(275)4131 FAX 076(275)8047

9月の労働市場の動き

有効求人倍率
全国 1.16倍
石川県 1.40倍



区分	2年9月	10月	11月	12月	3年1月	2月	3月	4月	5月	6月	7月	8月	9月
有効求人数	4,064	4,013	4,072	3,949	4,138	4,399	4,839	4,387	3,619	3,673	3,597	3,702	3,941
有効求職者数	2,658	2,740	2,630	2,394	2,424	2,514	2,802	2,837	2,702	2,560	2,411	2,444	2,511
有効求人倍率	1.53	1.46	1.55	1.65	1.71	1.75	1.73	1.55	1.34	1.43	1.49	1.51	1.57

求人の状況

新規求人(パート含む)は 1,540人(うち常用 1,448人)で 対前年同月比 8.7%減(常用同 8.8%減)、有効求人は 3,941人(うち常用 3,606人)で 同 3%減(常用同 4.9%減)となっている。

求職の状況

新規求職者(パート含む)は 584人(うち常用 575人)で 対前年同月比 6.3%減(常用同 7%減)、有効求職者は 2,511人(うち常用 2,494人)で 同 5.5%減(常用同 5.4%減)となっている。

就職件数

就職件数(パート含む)は 185人(うち常用 170人)で 対前年同月比 5.1%減(常用同 5%減)であった。このうち雇用保険受給者は 42人で対前年同月比 38.2%減となった。

月間有効求人倍率

有効求人倍率(パート含む)は 1.57倍(常用 1.45倍)で 対前年同月比 0.04ポイント上昇(常用 0.01ポイント上昇)となった。

**事業主の皆さまへ
働く皆さんのために、
労働保険には
必ず加入しましょう！**

労働保険とは、労災保険と雇用保険を総称したものです。労働者が業務上災害及び通勤災害や失業等の場合に保険給付を行い労働者の生活の安定、社会復帰の促進、再就職の促進等を図ることが目的です。労働保険は農林水産の事業の一部を除き、労働者を一人でも雇っている場合は、必ず加入手続きをしなければなりません。ご相談・お問合せは、ハローワーク白山 雇用保険適用係まで (☎076-275-8533)

9月の一般職業紹介状況(パートを含む全数)

区 分		当 月	前 月		前年同月	前年同月比 %、ポイント	
			男	女			
求 職	新規求職申込件数	584	222	362	553	623	▲ 6.3
	うち常用	575	218	357	551	618	▲ 7.0
	うち保険受給者	141	46	95	154	174	▲ 19.0
	うちパート	222	46	176	207	254	▲ 12.6
	月間有効求職者数	2,511	1,062	1,446	2,444	2,658	▲ 5.5
	うち常用	2,494	1,053	1,438	2,429	2,637	▲ 5.4
	うち保険受給者	1,073	415	658	1,093	1,276	▲ 15.9
	うちパート	1,004	264	739	965	987	1.7
紹 介	紹介件数	681	309	372	626	746	▲ 8.7
	うち保険受給者	151	73	78	183	241	▲ 37.3
	うちパート	212	73	139	215	298	▲ 28.9
就 職	就職件数	185	89	96	160	195	▲ 5.1
	うち常用	170	80	90	154	179	▲ 5.0
	うち保険受給者	42	23	19	56	68	▲ 38.2
	うちパート	66	20	46	68	98	▲ 32.7
求 人	新規求人数	1,540	*	*	1,348	1,687	▲ 8.7
	うち常用	1,448	*	*	1,177	1,588	▲ 8.8
	うちパート	714	*	*	684	923	▲ 22.6
	月間有効求人数	3,941	*	*	3,702	4,064	▲ 3.0
	うち常用	3,606	*	*	3,404	3,790	▲ 4.9
	うちパート	1,923	*	*	1,837	2,088	▲ 7.9
充 足	充足数	172	*	*	146	165	4.2
	うち常用	158	*	*	132	150	5.3
	うちパート	71	*	*	56	98	▲ 27.6
諸 比 率	就職率	31.7	*	*	28.9	31.3	0.4
	うち常用	29.6	*	*	27.9	29.0	0.6
	新規求人倍率	2.64	*	*	2.44	2.71	▲ 0.07
	うち常用	2.52	*	*	2.14	2.57	▲ 0.05
	有効求人倍率	1.57	*	*	1.51	1.53	0.04
うち常用	1.45	*	*	1.40	1.44	0.01	

注:男女計は当月計と一致しない。

職業別有効求人倍率(常用)

区 分	有効求人 (人)	有効求職 (人)	有効求人 倍率(倍)	区 分	有効求人 (人)	有効求職 (人)	有効求人 倍率(倍)
合 計	3,606	2,486	1.45	保 安	8	18	0.44
専門・技術	450	327	1.38	農林漁業	33	22	1.50
管 理	31	7	4.43	運輸・通信	152	70	2.17
事 務	250	726	0.34	技能・製造	965	738	1.31
販 売	976	186	5.25	分類不能	0	160	0.00
サービス	741	232	3.19	(注) 常用的パートを含み、臨時・季節を除く。			

雇用保険適用・給付状況

区 分		当 月	前 月		前年同月	前年同月比 %	
			男	女			
新規適用事業所数		9	*	*	6	10	▲ 10.0
廃止・脱退事業所数		10	*	*	4	15	▲ 33.3
月末現在適用事業所数		2,730	*	*	2,728	2,687	1.6
被保険者資格取得者数		561	279	282	474	620	▲ 9.5
被保険者資格喪失者数		820	348	472	1,077	692	18.5
離職票交付枚数		570	*	*	439	465	22.6
月末現在被保険者数		58,465	32,186	26,279	58,395	57,985	0.8
基 本 手 当	受給資格決定件数	135	49	86	144	216	▲ 37.5
	初回受給者数	116	44	72	150	161	▲ 28.0
	受給者実人員	626	246	380	657	732	▲ 14.5
	支給金額	83,378	37,539	45,839	81,556	97,012	▲ 14.1