

石川労働局発表
令和3年10月29日(金)

報道関係者 各位

【照会先】

職業安定部職業安定課
課長 諸田 一良
課長補佐 川端 一平
電話 076 (265) 4427

令和4年3月新規高等学校卒業予定者の就職内定状況等（令和3年9月末現在）

－求人倍率は2.87倍とコロナ前に迫る水準－

石川労働局（局長 吉田 研一）は、令和4年3月新規高等学校卒業予定者の就職内定状況等を調査し、令和3年9月末現在の状況を取りまとめました。その結果の概要は次のとおりです。

記

- | | |
|--------------|-------------------------|
| 1 就職内定率(3/2) | 76.5 %で、前年同期比*0.5ポイントの増 |
| 2 就職希望者数 | 1,663 人で、同*5.6%の減 |
| 3 就職内定者数 | 1,273 人で、同*4.9%の減 |
| 4 県内企業からの求人数 | 4,766 人で、同9.9%の増 |
| 5 求人倍率(4/2) | 2.87 倍で、同0.44ポイントの増 |

※令和2年度は新型コロナウイルス感染症の感染拡大の影響により、令和3年3月新規高等学校卒業予定者の採用選考開始期日が10月16日へ1か月後ろ倒しとなりました。このため、就職内定率、就職希望者数及び就職内定者数の前年同期比については、令和2年10月末現在の各数値と比較したものとなっています。

【参考資料】

- 第1表 「令和4年3月新規高等学校卒業予定者の職業紹介状況」
第2表 「新規高等学校卒業予定者の求人・求職・就職内定状況の推移」

【本調査について】

- ※石川県内全ての高等学校（全日制・定時制・通信制）及び特別支援学校高等部・専攻科を対象としています。
※学校・公共職業安定所の紹介を希望する生徒の状況を取りまとめたものです。（公務員への就職・縁故就職等を希望する生徒は含まれません。）

令和4年3月新規高等学校卒業予定者の職業紹介状況

令和3年9月末現在

(1) 求職・就職状況(公務・縁故等を除く)※1、2

| | 計 | | | 前年同期 (10月末) | 対前年比 |
|---------------------|--------|-------|-------|----------------|--------|
| | 男 | 女 | | | |
| 1. 卒業予定者数 | 10,449 | 5,375 | 5,074 | 10,328 | 1.2% |
| 2. 就職希望者数 | 1,663 | 1,006 | 657 | 1,761 | ▲ 5.6% |
| (1) うち 県内 | 1,539 | 916 | 623 | 1,633 | ▲ 5.8% |
| (2) うち 県外 | 124 | 90 | 34 | 128 | ▲ 3.1% |
| 3. 就職内定者数 | 1,273 | 775 | 498 | 1,339 | ▲ 4.9% |
| (1) うち 県内 | 1,183 | 708 | 475 | 1,256 | ▲ 5.8% |
| (2) うち 県外 | 90 | 67 | 23 | 83 | 8.4% |
| 4. 就職内定率 | 76.5 | 77.0 | 75.8 | 76.0 | 0.5P |
| (1) うち 県内 | 76.9 | 77.3 | 76.2 | 76.9 | 0.0P |
| (2) うち 県外 | 72.6 | 74.4 | 67.6 | 64.8 | 7.8P |
| 5. 就職者の 県内就職率(%) | 92.9 | 91.4 | 95.4 | 93.8 | ▲ 0.9P |

(2) 求人状況※3

| | 計 | 前年同期 | |
|-------------|-------|-------|-------|
| | | (9月末) | 対前年比 |
| 6. 求人数 | 4,766 | 4,338 | 9.9% |
| 7. 求人倍率 [倍] | 2.87 | 2.43 | 0.44P |

(3) 求人状況(産業別・職業別内訳)※3

| | 計 | 前年同期 (9月末) | 対前年比 |
|---------------------------|-------|---------------|---------|
| | | | |
| E 製造業 | 1,594 | 1,274 | 25.1% |
| 11 繊維工業 | 165 | 129 | 27.9% |
| 25～31 機械 | 819 | 657 | 24.7% |
| G 情報通信業 | 38 | 39 | ▲ 2.6% |
| H 運輸業、郵便業 | 224 | 182 | 23.1% |
| I 卸売業、小売業 | 462 | 487 | ▲ 5.1% |
| J 金融業、保険業 | 10 | 17 | ▲ 41.2% |
| M 宿泊業、 飲食サービス業 | 345 | 291 | 18.6% |
| N 生活関連サービス 業、娯楽業 | 142 | 160 | ▲ 11.3% |
| P 医療、福祉 | 387 | 383 | 1.0% |
| R サービス業 | 232 | 208 | 11.5% |
| 上記以外の産業 | 277 | 308 | ▲ 10.1% |
| 計 | 4,766 | 4,338 | 9.9% |
| A B 専門・技術、管理 | 536 | 521 | 2.9% |
| C 事務 | 260 | 305 | ▲ 14.8% |
| D 販売 | 295 | 343 | ▲ 14.0% |
| E サービス | 898 | 839 | 7.0% |
| H,I, 技能工、採掘、 J,K 製造、建築 | 2,680 | 2,233 | 20.0% |
| 上記以外の職業 | 97 | 97 | 0.0% |
| 規模別 | | | |
| 29人以下 | 1,738 | 1,614 | 7.7% |
| 30～99人 | 1,552 | 1,380 | 12.5% |
| 100～299人 | 846 | 785 | 7.8% |
| 300～499人 | 178 | 165 | 7.9% |
| 500～999人 | 180 | 153 | 17.6% |
| 1,000人以上 | 272 | 241 | 12.9% |

※1 (1) 求職・就職状況(公務・縁故等を除く)における前年同期は、令和2年10月末現在の各数値であり、対前年比は令和2年10月末現在の各数値との比較である。

※2 「5. 就職者の県内就職率」とは、就職者数のうち県内に就職した者の比率(「3(1)」÷「3」)である。

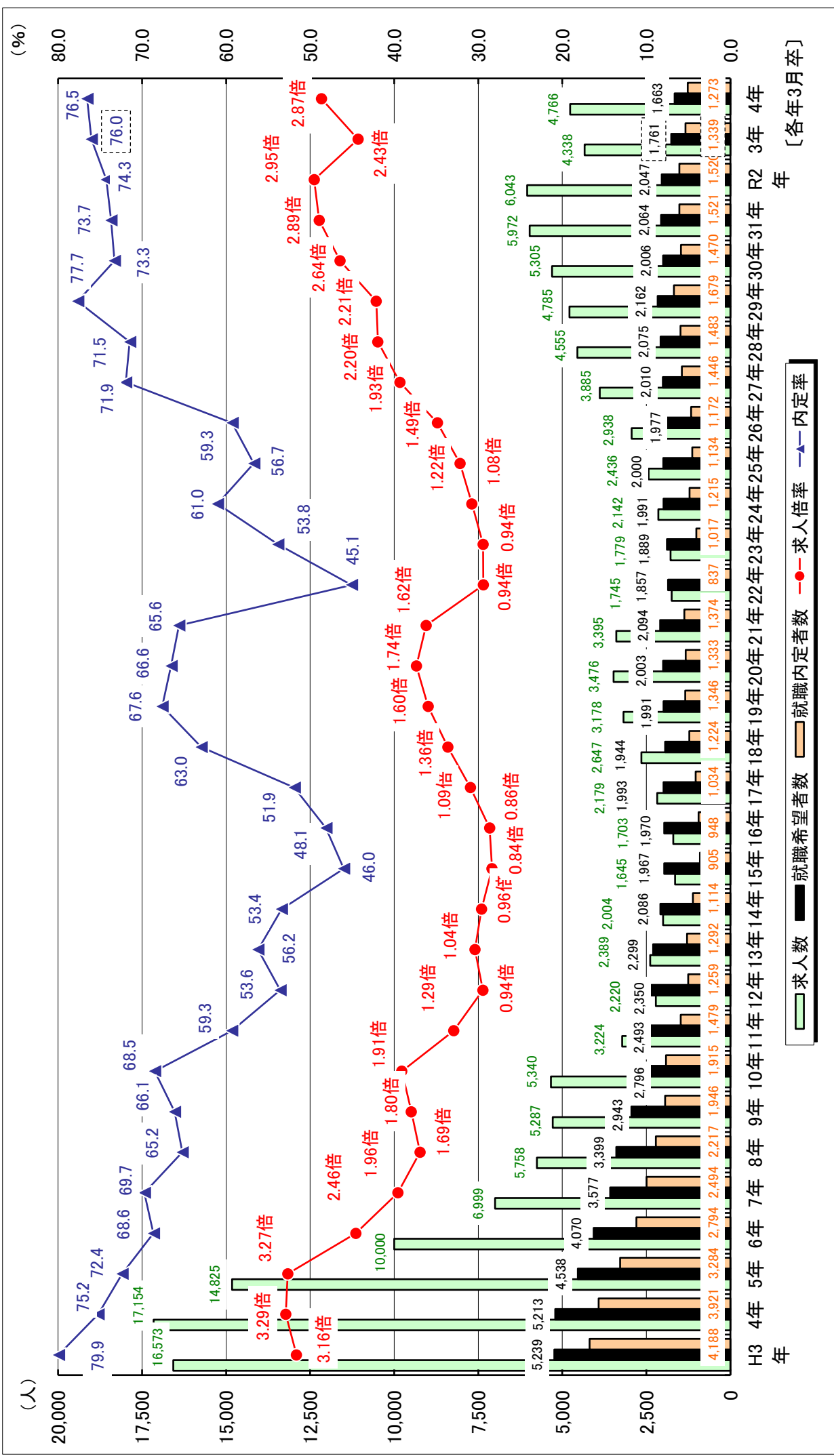
※3 (2) 求人状況及び(3) 求人状況(産業別・職業別内訳)における前年同期は、令和2年9月末現在の各数値であり、対前年比は令和2年9月末現在の各数値との比較である。

【第2表】

新規高等学校卒業予定者の求人・求職・就職内定状況の推移

石川労働局職業安定部職業安定課

各年9月末日現在



注 令和3年3月卒の就職希望者数、就職内定者数及び内定率については、令和2年10月末現在における状況である。(令和3年3月卒の点線部)