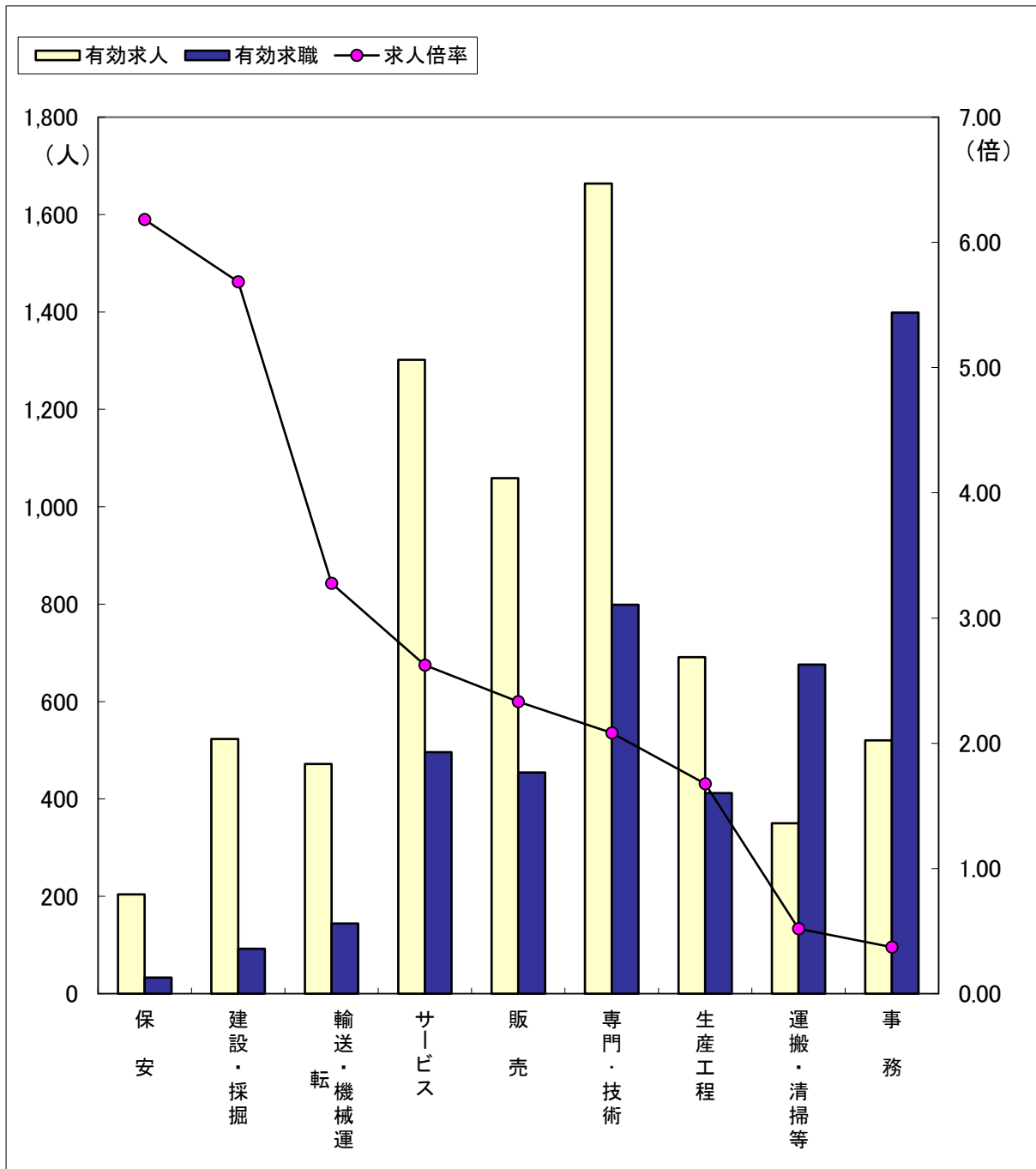


# 職業別求人・求職の状況（常用フルタイム）

（3年8月）

ハローワーク金沢



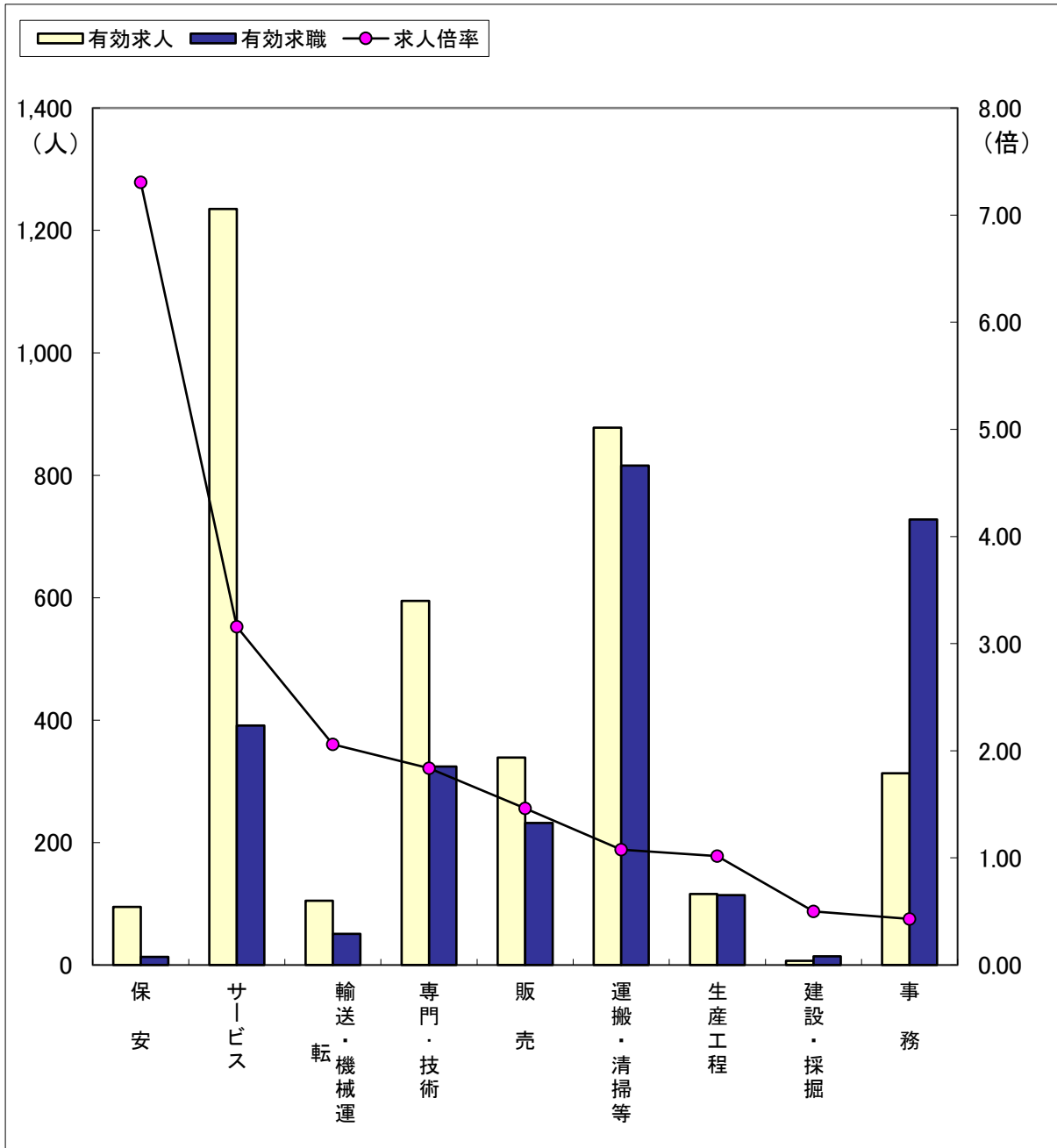
区分	職業計	保安	建設・採掘	輸送・機械運	サービス	販売	専門・技術	生産工程	運搬・清掃等	事務
有効求人	6,853	204	523	472	1,302	1,059	1,664	691	350	520
有効求職	5,373	33	92	144	496	454	799	412	676	1,399
求人倍率	1.28	6.18	5.68	3.28	2.63	2.33	2.08	1.68	0.52	0.37

※「職業計」には、「その他の職業」も含まれるので各職業の合計とは一致しません。

# 職業別求人・求職の状況（常用パートタイム）

（3年8月）

ハローワーク金沢



区分	職業計	保安	サービス	輸送・機械運	専門・技術	販売	運搬・清掃等	生産工程	建設・採掘	事務
有効求人	3,684	95	1,235	105	595	339	878	116	7	313
有効求職	3,087	13	391	51	324	232	816	114	14	728
求人倍率	1.19	7.31	3.16	2.06	1.84	1.46	1.08	1.02	0.50	0.43

※「職業計」には、「その他の職業」も含まれるので各職業の合計とは一致しません。