



# 業務月報

〒924-0871

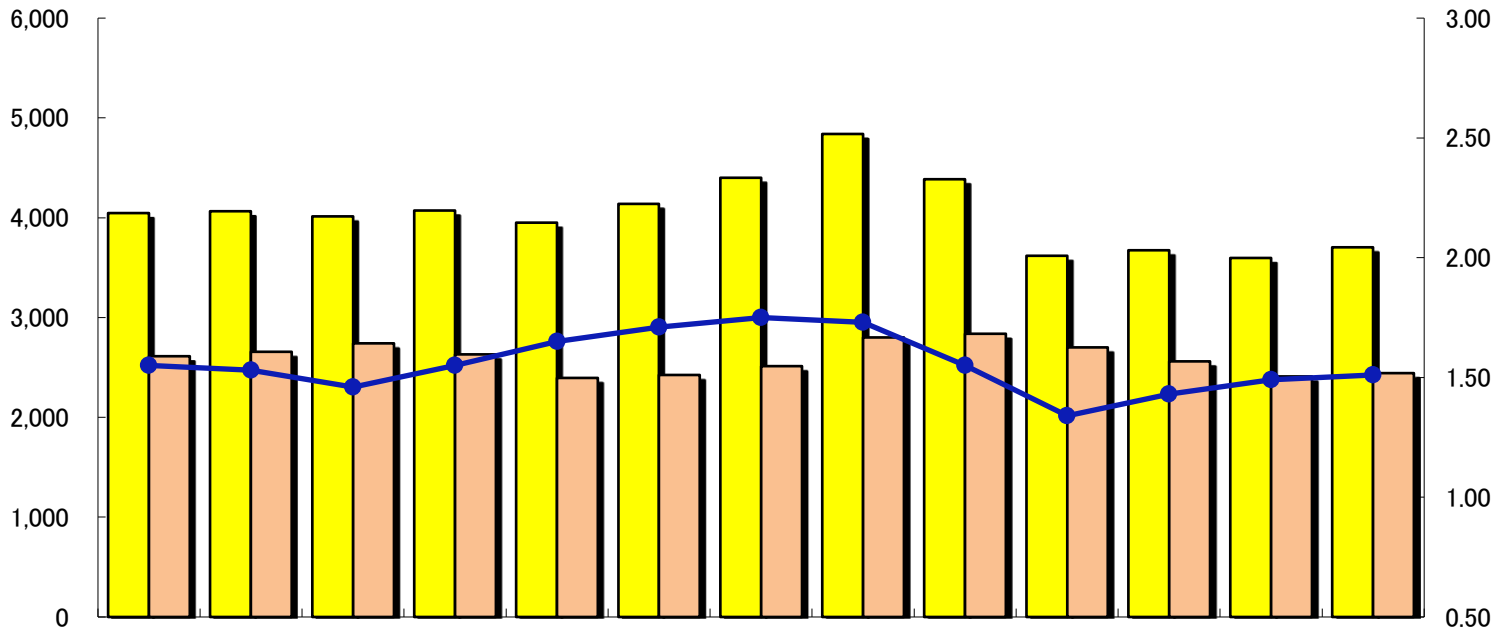
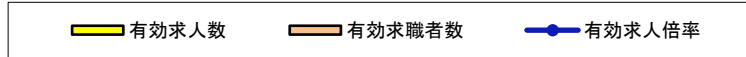
白山公共職業安定所 白山市西新町235

職業相談・訓練 076(290)5343 雇用保険 076(290)2282

求人・助成金 076(275)4131 FAX 076(275)8047

## 8月の労働市場の動き

有効求人倍率  
全国 1.14 倍  
石川県 1.36 倍



区分	2年 8月	9月	10月	11月	12月	3年 1月	2月	3月	4月	5月	6月	7月	8月
有効求人人数	4,045	4,064	4,013	4,072	3,949	4,138	4,399	4,839	4,387	3,619	3,673	3,597	3,702
有効求職者数	2,611	2,658	2,740	2,630	2,394	2,424	2,514	2,802	2,837	2,702	2,560	2,411	2,444
有効求人倍率	1.55	1.53	1.46	1.55	1.65	1.71	1.75	1.73	1.55	1.34	1.43	1.49	1.51

### 求人の状況

新規求人(パート含む)は 1,348人(うち常用 1,177人)で 対前年同月比 7.9%減(常用同 13.1%減)、有効求人は 3,702人(うち常用 3,404人)で 同 8.5%減(常用同 10%減)となっている。

### 求職の状況

新規求職者(パート含む)は 553人(うち常用 551人)で 対前年同月比 14%増(常用同 15.3%増)、有効求職者は 2,444人(うち常用 2,429人)で 同 6.4%減(常用同 6.2%減)となっている。

### 就職件数

就職件数(パート含む)は 160人(うち常用 154人)で 対前年同月比 20%減(常用同 14%減)であった。このうち雇用保険受給者は 56人で対前年同月比 24.3%減となった。

### 月間有効求人倍率

有効求人倍率(パート含む)は 1.51倍(常用 1.4倍)で 対前年同月比 0.04ポイント低下(常用 0.06ポイント低下)となった。

**石川県の最低賃金 時間額861円 令和3年10月7日から**

- ◆年齢やパート・学生アルバイトなどの働き方の違いにかかわらず、すべての労働者に適用されます。
  - ◆特定の産業には、産業別最低賃金が定められています。
  - ◆賃金引上げを支援する助成金制度(業務改善助成金)があります。積極的に利用しましょう。
- ※最低賃金についてのお問い合わせは、石川労働局賃金室(☎076-265-4425)または、金沢労働基準監督署(☎076-292-7945)に、助成金制度についてはお問い合わせは、石川労働局雇用環境・均等室(☎076-265-4429)にお尋ねください。

### 8月の一般職業紹介状況(パートを含む全数)

区分	当 月	前 月		前年同月	前年同月比 %、ポイント		
		男	女				
求 職	新規求職申込件数	553	236	317	524	485	14.0
	うち常用	551	234	317	522	478	15.3
	うち保険受給者	154	61	93	156	135	14.1
	うちパート	207	59	148	174	168	23.2
求 職	月間有効求職者数	2,444	1,048	1,392	2,411	2,611	▲ 6.4
	うち常用	2,429	1,039	1,386	2,394	2,590	▲ 6.2
	うち保険受給者	1,093	430	662	1,091	1,214	▲ 10.0
	うちパート	965	263	701	945	964	0.1
紹 介	紹介件数	626	316	310	594	601	4.2
	うち保険受給者	183	104	79	170	217	▲ 15.7
	うちパート	215	78	137	196	206	4.4
就 職	就職件数	160	72	88	162	200	▲ 20.0
	うち常用	154	68	86	147	179	▲ 14.0
	うち保険受給者	56	23	33	51	74	▲ 24.3
	うちパート	68	25	43	78	107	▲ 36.4
求 人	新規求人数	1,348	*	*	1,101	1,463	▲ 7.9
	うち常用	1,177	*	*	1,037	1,355	▲ 13.1
	うちパート	684	*	*	531	687	▲ 0.4
	月間有効求人数	3,702	*	*	3,597	4,045	▲ 8.5
	うち常用	3,404	*	*	3,350	3,781	▲ 10.0
うちパート	1,837	*	*	1,876	2,096	▲ 12.4	
充 足	充足数	146	*	*	126	189	▲ 22.8
	うち常用	132	*	*	110	166	▲ 20.5
	うちパート	56	*	*	61	104	▲ 46.2
諸 比 率	就職率	28.9	*	*	30.9	41.2	▲ 12.3
	うち常用	27.9	*	*	28.2	37.4	▲ 9.5
	新規求人倍率	2.44	*	*	2.10	3.02	▲ 0.58
	うち常用	2.14	*	*	1.99	2.83	▲ 0.69
	有効求人倍率	1.51	*	*	1.49	1.55	▲ 0.04
うち常用	1.40	*	*	1.40	1.46	▲ 0.06	

注:男女計は当月計と一致しない。

### 職業別有効求人倍率(常用)

区 分	有効求人 (人)	有効求職 (人)	有効求人 倍率(倍)	区 分	有効求人 (人)	有効求職 (人)	有効求人 倍率(倍)
合 計	3,404	2,429	1.40	保 安	9	15	0.60
専門・技術	443	312	1.42	農林漁業	28	21	1.33
管 理	17	7	2.43	運輸・通信	148	72	2.06
事 務	191	688	0.28	技能・製造	934	731	1.28
販 売	933	190	4.91	分類不能	0	158	0.00
サービス	701	235	2.98				

(注) 常用的パートを含み、臨時・季節を除く。

### 雇用保険適用・給付状況

区 分	当 月	前 月		前年同月	前年同月比 %		
		男	女				
新規適用事業所数	6	*	*	12	8	▲ 25.0	
廃止・脱退事業所数	4	*	*	6	3	33.3	
月末現在適用事業所数	2,728	*	*	2,723	2,694	1.3	
被保険者資格取得者数	474	236	238	507	601	▲ 21.1	
被保険者資格喪失者数	1,077	692	385	792	558	93.0	
離職票交付枚数	439	*	*	527	397	10.6	
月末現在被保険者数	58,395	32,148	26,247	58,840	58,015	0.7	
基 本 手 当	受給資格決定件数	144	57	87	144	132	9.1
	初回受給者数	150	64	86	156	146	2.7
	受給者実人員	657	269	388	655	709	▲ 7.3
	支給金額	81,556	38,040	43,516	77,903	85,492	▲ 4.6