

ハローワーク輪島 業務月報

令和3年7月分

輪島公共職業安定所

〒928-8609 輪島市鳳至町畠田99-3
電話：0768-22-0325 FAX：0768-22-1394

能登出張所

〒927-0435 鳳珠郡能登町宇出津新港3-2-2
電話：0768-62-1242 FAX：0768-62-1243

◆管内の労働市場の動きについて

【求人の状況】

新規求人数は379人で、前年同月に比べ10.8%増加した。

産業別でみると運輸業は36人で414.3%増(前年同月比、以下同じ)、サービス業は56人で30.2%増、卸売・小売業は39人で11.4%増、製造業は47人で6.8%増、医療・福祉業は97人で4.3%増、建設業は53人で1.9%増となった。

一方、宿泊・飲食業は22人で40.5%減となった。

月間有効求人数は1,039人で、前年同月に比べ9.6%の増加となった。

【求職の状況】

新規求職申込件数は149人で、前年同月に比べ5.7%減少した。

月間有効求職者数は788人で、前年同月に比べ4.1%減少した。

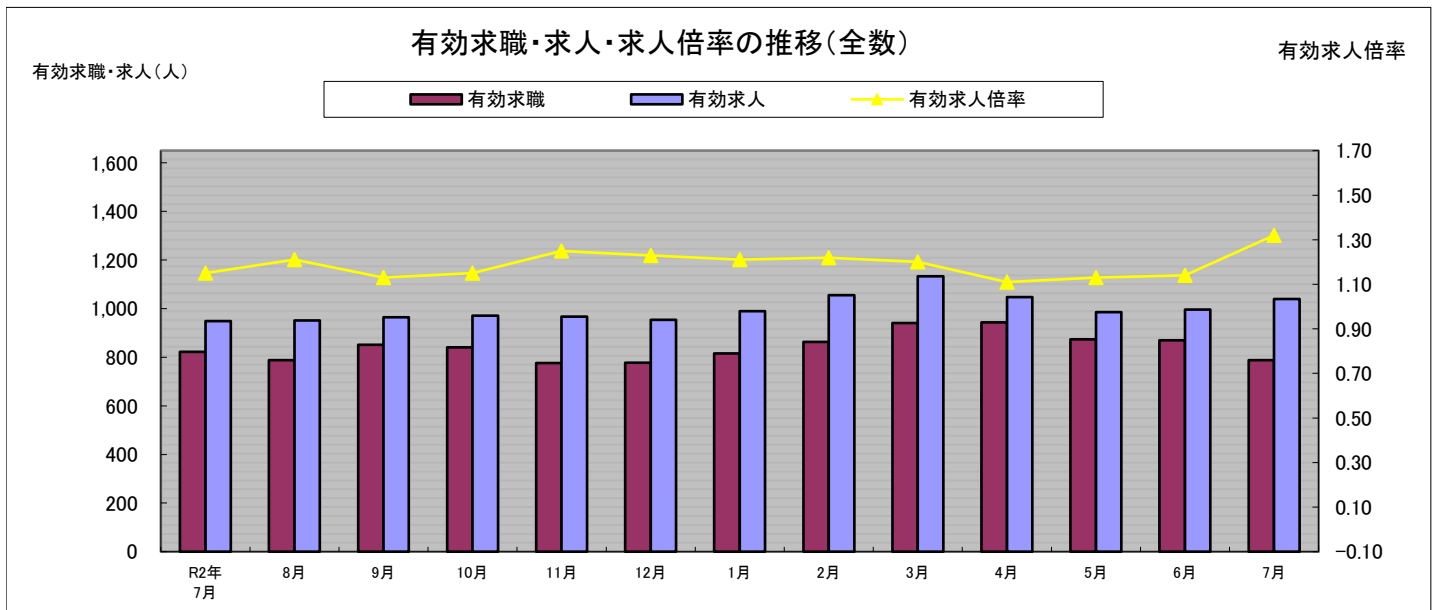
【就職者の状況】

就職者数は90人で前年同月に比べ1.1%減となり、うち常用就職者数は66人で就職者全体の73.3%を占めた。

【月間有効求人倍率の状況】

月間有効求人倍率は1.32倍となり、輪島市・穴水町が1.30倍、珠洲市・能登町が1.35倍となった。

求人倍率(全国) 1.15倍 求人倍率(石川) 1.35倍 求人倍率(管内) 1.32倍



	R2年7月	8月	9月	10月	11月	12月	1月	2月	3月	4月	5月	6月	7月
有効求職	822	788	851	841	776	777	816	863	941	943	874	870	788
有効求人	948	951	964	971	967	954	989	1,055	1,133	1,048	986	996	1,039
有効求人倍率	1.15	1.21	1.13	1.15	1.25	1.23	1.21	1.22	1.20	1.11	1.13	1.14	1.32

一般職業紹介状況（パートを含む全数）

区分	全数	うち		前月	前年同月	前年同月比	
		本所	出張所				
求職	新規求職申込件数	149	83	66	191	158	▲ 5.7%
	うち常用	136	71	65	186	143	▲ 4.9%
	うち保険受給者	30	15	15	65	23	30.4%
	うちパート	66	43	23	79	52	26.9%
求職	月間有効求職者数	788	439	349	870	822	▲ 4.1%
	うち常用	754	423	331	805	777	▲ 3.0%
	うち保険受給者	315	169	146	322	297	6.1%
	うちパート	339	206	133	354	340	▲ 0.3%
求人	新規求人数	379	198	181	402	342	10.8%
	うち常用	362	181	181	382	327	10.7%
	うちパート	156	82	74	165	138	13.0%
	月間有効求人数	1,039	569	470	996	948	9.6%
	うち常用	1,002	540	462	972	926	8.2%
うちパート	377	228	149	350	350	7.7%	
紹介	紹介件数	144	99	45	143	160	▲ 10.0%
	うち常用	118	75	43	130	134	▲ 11.9%
	うち保険受給者	25	14	11	30	32	▲ 21.9%
	うちパート	81	62	19	70	79	2.5%
就職	就職件数	90	58	32	86	91	▲ 1.1%
	うち常用	66	35	31	76	70	▲ 5.7%
	うち保険受給者	21	11	10	20	19	10.5%
	うちパート	55	42	13	42	52	5.8%
諸比率	新規求人倍率	2.54	2.39	2.74	2.10	2.16	0.38P
	うち常用	2.66	2.55	2.78	2.05	2.29	0.37P
	有効求人倍率	1.32	1.30	1.35	1.14	1.15	0.17P
	うち常用	1.33	1.28	1.40	1.21	1.19	0.14P
	就職率	60.4	69.9	48.5	45.0	57.6	2.8P
うち常用	48.5	49.3	47.7	40.9	49.0	▲ 0.5P	

中高年齢者の職業紹介状況【45歳以上】（パートを含む全数）

区分	全数	うち		前月	前年同月	前年同月比	
		本所	出張所				
求職・就職	新規求職申込件数	99	51	48	136	85	16.5%
	うち55歳以上	74	35	39	102	56	32.1%
	月間有効求職者数	542	289	253	609	540	0.4%
	うち55歳以上	408	212	196	465	397	2.8%
	紹介件数	97	63	34	103	99	▲ 2.0%
	うち55歳以上	53	37	16	66	64	▲ 17.2%
就職	就職件数	63	39	24	59	61	3.3%
	うち55歳以上	34	22	12	38	37	▲ 8.1%

◎全数・・・常用・臨時・季節・パートを含んだ全ての数

◎常用・・・雇用期間の定めがないか、雇用期間が4ヶ月以上のもの。

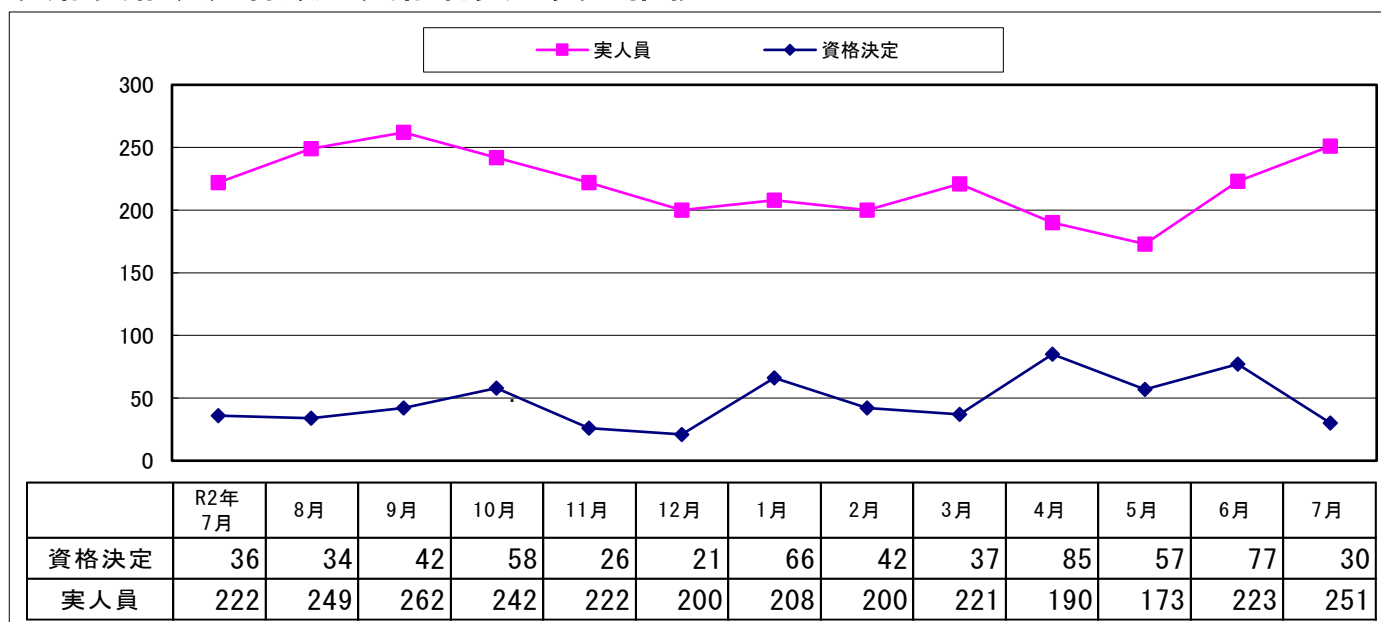
◎求人倍率・・・求職者1人に対する求人数の割合。有効（新規）求人数/有効（新規）求職者数

◎就職率・・・求職者に対する就職件数の割合。就職件数/新規求職申込件数×100

産業別新規求人状況

産業	全数		前月	前年同月	前年同月比	
	うち本所	うち出張所				
建設業	53	23	30	76	52	1.9%
製造業	47	15	32	42	44	6.8%
食料品	8	3	5	7	8	0.0%
繊維工業	23	0	23	15	27	▲ 14.8%
電子機械	1	1	0	6	0	***
その他の製造	3	3	0	2	0	***
運輸業	36	11	25	11	7	414.3%
卸売・小売業	39	18	21	57	35	11.4%
宿泊・飲食業	22	10	12	40	37	▲ 40.5%
医療・福祉業	97	57	40	121	93	4.3%
サービス業	56	50	6	15	43	30.2%
その他の産業	29	14	15	40	31	▲ 6.5%
合計	379	198	181	402	342	10.8%

受給資格決定件数・受給者実人員の推移



雇用保険状況（適用関係）

区分	全数		男	女	前月	前年同月	前年同月比	
	うち本所	うち出張所						
適用	月末現在事業所数	1,297	602	*	*	1,298	1,314	▲ 1.3%
	新規適用事業所数	1	0	*	*	2	3	▲ 66.7%
	廃止・脱退事業所数	2	1	*	*	8	1	100.0%
	被保険者資格取得者数	83	36	42	41	101	98	▲ 15.3%
	被保険者資格喪失者数	82	38	44	38	131	89	▲ 7.9%
	離職票交付枚数	61	26	*	*	102	66	▲ 7.6%
	月末現在被保険者数	11,842	5,833	6,110	5,732	11,842	12,085	▲ 2.0%

* 主な用語の説明

◎受給資格決定件数・・・雇用保険の受給資格があり、失業給付を受給するための手続きをした件数。

◎受給者実人員・・・雇用保険の失業給付を受給している人数。

雇用保険状況（給付関係）

（金額単位：千円） 金額の千円未満は切り捨て

区 分	全	数		男	女	前月	前年 同月	前年同月比		
			うち出張所							
給付	一般求職者給付	資格決定件数	30	11	14	16	77	36	▲ 16.7%	
		初回受給者数	61	22	29	32	57	52	17.3%	
		受給者実人員	248	121	116	132	219	211	17.5%	
		支給金額	34,198	15,395	18,016	16,182	28,324	26,216	30.4%	
	高年齢求職者給付	受給資格決定件数	20	10	14	6	28	14	42.9%	
		受給者数	25	15	15	10	24	17	47.1%	
		支給金額	4,861	2,952	3,307	1,554	4,685	3,843	26.5%	
	短期特例一時金	受給資格決定件数	0	0	0	0	2	2	***	
		受給者数	0	0	0	0	17	4	***	
		支給金額	8	8	8	0	3,872	1,101	▲ 99.3%	
	就職促進給付	就業手当	支給人員	5	0	4	1	6	4	25.0%
			金額	155	1	114	41	193	151	2.6%
再就職手当		支給人員	10	4	6	4	19	18	▲ 44.4%	
		金額	3,803	1,185	2,961	842	6,404	6,352	▲ 40.1%	
常用就職支度手当		支給人員	0	0	0	0	0	0	***	
		金額	0	0	0	0	0	0	***	
広域求職活動費	支給人員	1	0	0	1	0	1	0.0%		
	金額	6	0	0	6	0	4	50.0%		
雇用継続給付	高年齢基本給付金	実人員	127	87	76	51	116	184	▲ 31.0%	
		金額	2,614	1,701	1,800	814	2,665	4,104	▲ 36.3%	
	再就職給付金	実人員	0	0	0	0	0	0	***	
		金額	0	0	0	0	0	0	***	
	育児休業給付	実人員	56	26	2	54	60	43	30.2%	
		金額	6,225	2,376	381	5,844	7,087	5,078	22.6%	
介護休業給付	実人員	0	0	0	0	0	2	***		
	金額	0	0	0	0	0	711	***		
教育給付	受給者数	3	1	0	1	0	1	200.0%		
	支給金額	165	57	0	8	0	9	1733.3%		

基本的人権を尊重した企業行動として 公正な採用選考を！！ 「公正採用選考人権啓発推進員」の選任について

ハローワーク・労働局では、就職差別を未然に防止する観点から、職務を遂行するのに必要な適性・能力に基づいた採用基準による公正な採用選考を行っていただき、採用選考時において応募者の家庭状況等を調べるなど身元調査や就職差別につながるおそれのある「本人に責任のない事項」、「本来自由であるべき事項」などに関わる質問等は行わないよう、事業主の皆様方には御理解と御協力を求めています。

しかし、今なお、一部では面接時に「親の職業」や「家族の状況」などに関する質問を行うなど、就職差別につながるおそれのある事象が見受けられます。

そこで、各事業所では「公正採用選考人権啓発推進員」（以下「推進員」という。）を選任するとともに、推進員が中心となって事業所内の採用選考に携わる方全員が、人権問題についての正しい理解と認識をより深め、差別のない公正な採用選考の実施について積極的な取り組みを行う“環境づくり”をお願いしています。

推進員を選任されていない事業所におかれましては、趣旨を御理解いただいた上、推進員を選任されるようお願いいたします。

なお、推進員を選任済みの事業所で推進員に異動があった場合には、速やかにハローワークへ「選任・異動報告書」の提出をお願いいたします。