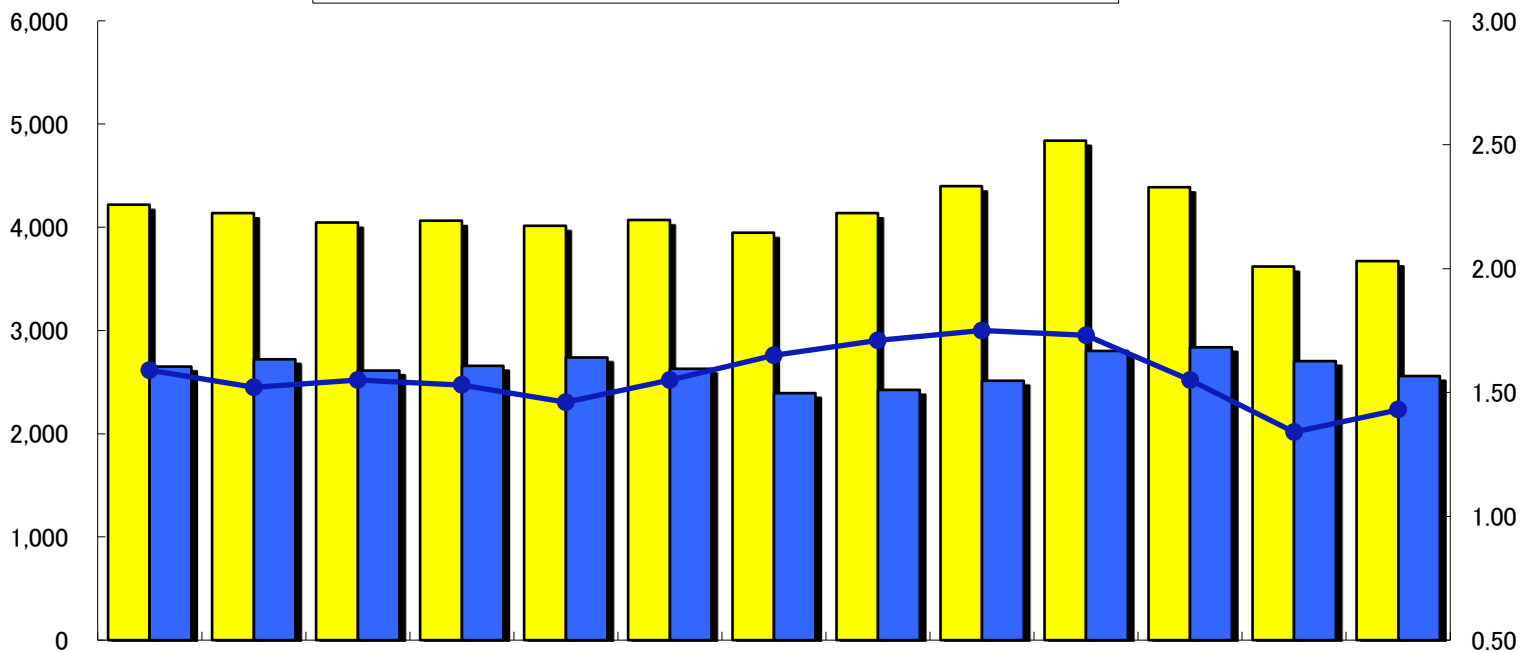




6月の労働市場の動き

有効求人倍率
全国 1.13倍
石川県 1.38倍



区分	2年6月	7月	8月	9月	10月	11月	12月	3年1月	2月	3月	4月	5月	6月
有効求人人数	4,219	4,136	4,045	4,064	4,013	4,072	3,949	4,138	4,399	4,839	4,387	3,619	3,673
有効求職者数	2,651	2,720	2,611	2,658	2,740	2,630	2,394	2,424	2,514	2,802	2,837	2,702	2,560
有効求人倍率	1.59	1.52	1.55	1.53	1.46	1.55	1.65	1.71	1.75	1.73	1.55	1.34	1.43

求人の状況

新規求人(パート含む)は 1,366人(うち常用 1,283人)で 対前年同月比 21.6%減(常用同 23.7%減)、有効求人は 3,673人(うち常用 3,401人)で 同 12.9%減(常用同 14.6%減)となっている。

求職の状況

新規求職者(パート含む)は 526人(うち常用 521人)で 対前年同月比 29.1%減(常用同 29.1%減)、有効求職者は 2,560人(うち常用 2,540人)で 同 3.4%減(常用同 3.6%減)となっている。

就職件数

就職件数(パート含む)は 203人(うち常用 191人)で 対前年同月比 8%増(常用同 9.8%増)であった。このうち雇用保険受給者は 74人で対前年同月比 45.1%増となった。

月間有効求人倍率

有効求人倍率(パート含む)は 1.43倍(常用 1.34倍)で 対前年同月比 0.16ポイント低下(常用 0.17ポイント低下)となった。

新規高卒対象求人を提出される事業主の皆さま、「公正な採用選考」の徹底をお願いします。

9月16日から新規高等学校卒業予定者の採用選考が開始されます。求人事業所の皆さまには、面接選考時に、応募者の基本的人権を侵害しないよう十分なお配慮をお願いします。

【してはならない質問の例】

本籍地・住所、家庭の状況、家の資産・家族の職業・収入、思想・信条に関する質問や女性限定の質問などです。

なお、ハローワーク白山では、「公正な採用選考推進研修会」を開催しますので、ぜひご参加ください。

〈日時〉9月7日(火)14時～15時30分 〈場所〉白山市松任学習センタープララ 〈内容〉採用選考時の留意点など

6月の一般職業紹介状況(パートを含む全数)

区分	当月	当月		前月	前年同月	前年同月比 %、ポイント	
		男	女				
求職	新規求職申込件数	526	203	322	538	742	▲ 29.1
	うち常用	521	201	319	535	735	▲ 29.1
	うち保険受給者	143	49	94	172	209	▲ 31.6
	うちパート	207	44	163	199	302	▲ 31.5
求職	月間有効求職者数	2,560	1,087	1,469	2,702	2,651	▲ 3.4
	うち常用	2,540	1,075	1,461	2,684	2,634	▲ 3.6
	うち保険受給者	1,132	449	683	1,112	1,123	0.8
	うちパート	1,058	292	765	1,108	1,045	1.2
紹介	紹介件数	693	308	385	615	803	▲ 13.7
	うち保険受給者	191	79	112	185	207	▲ 7.7
	うちパート	276	83	193	220	325	▲ 15.1
就職	就職件数	203	92	111	191	188	8.0
	うち常用	191	87	104	181	174	9.8
	うち保険受給者	74	27	47	51	51	45.1
	うちパート	102	29	73	89	103	▲ 1.0
求人	新規求人数	1,366	*	*	1,305	1,743	▲ 21.6
	うち常用	1,283	*	*	1,184	1,681	▲ 23.7
	うちパート	649	*	*	736	1,008	▲ 35.6
	月間有効求人数	3,673	*	*	3,619	4,219	▲ 12.9
	うち常用	3,401	*	*	3,365	3,983	▲ 14.6
うちパート	1,889	*	*	1,754	2,337	▲ 19.2	
充足	充足数	167	*	*	174	191	▲ 12.6
	うち常用	152	*	*	166	179	▲ 15.1
	うちパート	92	*	*	85	112	▲ 17.9
諸比率	就職率	38.6	*	*	35.5	25.3	13.3
	うち常用	36.7	*	*	33.8	23.7	13.0
	新規求人倍率	2.60	*	*	2.43	2.35	0.25
	うち常用	2.46	*	*	2.21	2.29	0.17
	有効求人倍率	1.43	*	*	1.34	1.59	▲ 0.16
うち常用	1.34	*	*	1.25	1.51	▲ 0.17	

注：男女計は当月計と一致しない。

職業別有効求人倍率(パートを含む常用)

区分	有効求人(人)	有効求職(人)	有効求人倍率(倍)	区分	有効求人(人)	有効求職(人)	有効求人倍率(倍)
合計	3,401	2,540	1.34	保安	11	11	1.00
専門・技術	432	319	1.35	農林漁業	20	29	0.69
管理	20	8	2.50	運輸・通信	149	72	2.07
事務	189	729	0.26	技能・製造	859	798	1.08
販売	1,029	199	5.17	分類不能	0	130	0.00
サービス	692	245	2.82	(注) 常用的パートを含み、臨時・季節を除く。			

雇用保険適用・給付状況

区分	当月	当月		前月	前年同月	前年同月比 %	
		男	女				
新規適用事業所数	17	*	*	15	10	70.0	
廃止・脱退事業所数	11	*	*	7	5	120.0	
月末現在適用事業所数	2,720	*	*	2,713	2,678	1.6	
被保険者資格取得者数	869	405	464	1,747	1,244	▲ 30.1	
被保険者資格喪失者数	744	302	442	639	695	7.1	
離職票交付枚数	474	*	*	421	469	1.1	
月末現在被保険者数	58,972	32,537	26,435	58,489	57,891	1.9	
基本手当	支給資格決定件数	151	54	97	272	220	▲ 31.4
	初回受給者数	145	54	91	152	149	▲ 2.7
	受給者実人員	702	275	427	549	592	18.6
	支給金額	96,212	43,884	52,328	65,978	77,569	24.0