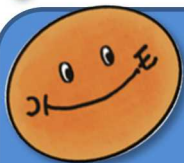


がんばるあなたをハローワークが応援します !!



しゅっちょう

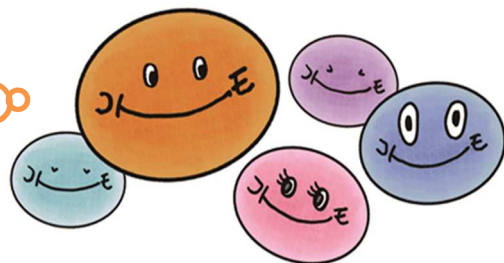
出張ハローワーク!

おやぜんりょく

ひとり親全力サポートキャンペーン

8月のキャンペーン期間中、下記の市庁舎内にハローワークの窓口を設置します！
普段は忙しくてハローワークに足を向けることができないお父さん、お母さん、
児童扶養手当の現況届の提出の際に、ぜひお立ち寄りください。
あなたのお仕事についての悩みを、ハローワークにご相談ください。

- ・ 仕事を探しているが、見つからない。
- ・ 今の仕事より、条件のよい仕事を探している。
- ・ もう1つ仕事を探している。
- ・ 職業訓練を受講して転職を目指したい。



市・町名	8月の開催日時	場 所	連絡先電話番号
金 沢 市	7日(土) 9時～15時	金沢市役所本庁舎1階 エントランスホール	076-222-8609 福祉・就労支援コーナーかなざわ
小 松 市	5日(木)、6日(金)、11日(水) 9時～12時	小 松 市 役 所 内	0761-24-8609 ハローワーク小松
能 美 市	10日(木)、13日(金) 9時30分～12時	能 美 市 役 所 内	0761-24-8609 ハローワーク小松
白 山 市	25日(水) 9時30分～12時	白 山 市 役 所 内	076-290-5343 ハローワーク白山
野々市市	23日(月) 9時30分～12時	野々市市役所内	076-290-5343 ハローワーク白山
七 尾 市	11日(水) 13時30分～15時30分	七 尾 市 役 所 (パトリア3階)	0767-52-3255 ハローワーク七尾
羽 咋 市	18日(水) 13時30分～16時	羽 咋 市 役 所 302 会議室	0767-22-1241 ハローワーク羽咋

- ・ 金沢市役所には、ハローワークの常設窓口（福祉・就労支援コーナーかなざわ）を設置していますので、8月のキャンペーン期間中及び終了後もご利用できます。
(窓口開設時間：月～金曜日 9時～17時45分)