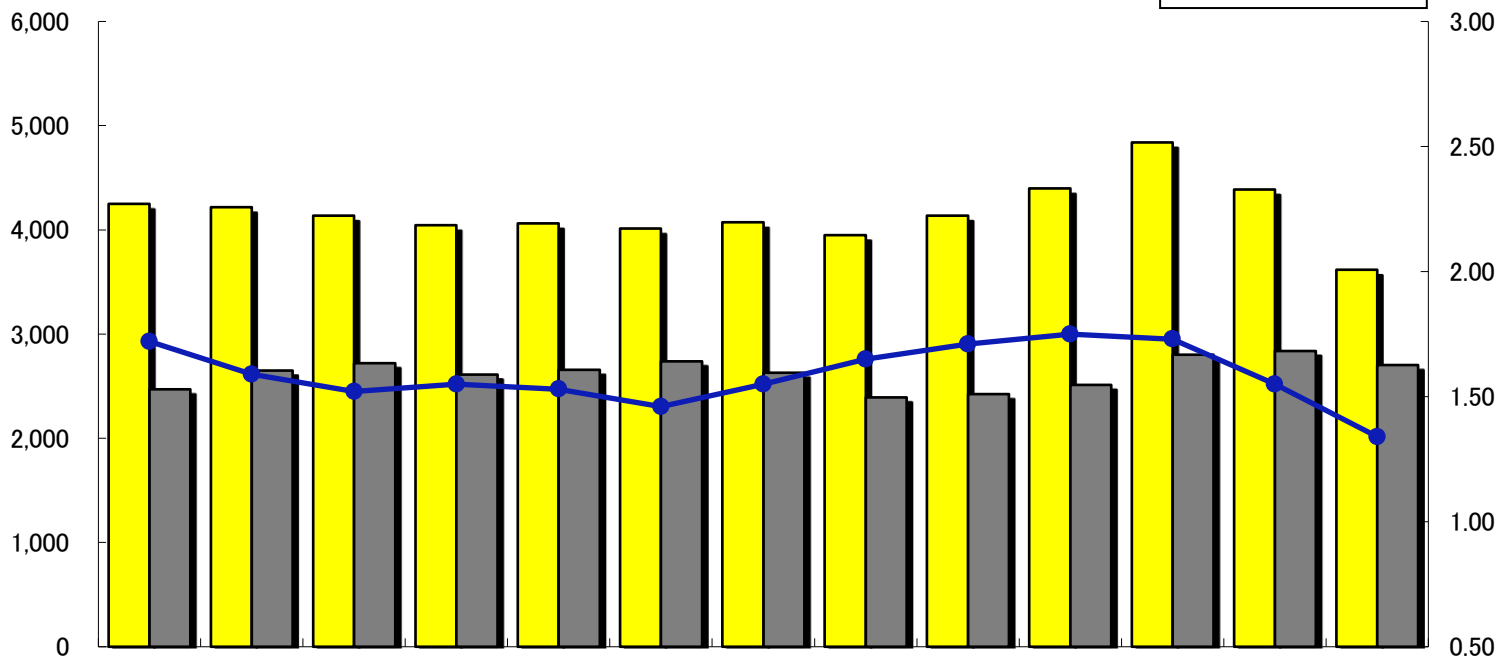




## 5月の労働市場の動き

有効求人倍率  
全 国 1.09倍  
石川県 1.36倍



区 分	2年5月	6月	7月	8月	9月	10月	11月	12月	3年1月	2月	3月	4月	5月
有効求人人数	4,249	4,219	4,136	4,045	4,064	4,013	4,072	3,949	4,138	4,399	4,839	4,387	3,619
有効求職者数	2,472	2,651	2,720	2,611	2,658	2,740	2,630	2,394	2,424	2,514	2,802	2,837	2,702
有効求人倍率	1.72	1.59	1.52	1.55	1.53	1.46	1.55	1.65	1.71	1.75	1.73	1.55	1.34

### 求人の状況

新規求人(パート含む)は 1,305人(うち常用 1,184人)で 対前年同月比 3.4%増(常用同 3.6%減)、有効求人は 3,619人(うち常用 3,365人)で 同 14.8%減(常用同 15.6%減)となっている。

### 求職の状況

新規求職者(パート含む)は 538人(うち常用 535人)で 対前年同月比 0.6%増(常用同 1.5%増)、有効求職者は 2,702人(うち常用 2,684人)で 同 9.3%増(常用同 9.4%増)となっている。

### 就職件数

就職件数(パート含む)は 191人(うち常用 181人)で 対前年同月比 28.2%増(常用同 27.5%増)であった。このうち雇用保険受給者は 51人で対前年同月比 21.4%増となった。

### 月間有効求人倍率

有効求人倍率(パート含む)は 1.34倍(常用 1.25倍)で 対前年同月比 0.38ポイント低下(常用 0.37ポイント低下)となった。

## 求人事業主の皆さま、求人者マイページを利用してみませんか？

★ハローワークに行かなくても24時間、365日、事業所で求人申込みや求人内容の変更ができます。

★紹介状の確認、採否結果の登録といった応募者の管理ができます。

★ハローワークに登録している求職者情報の検索ができます。

お問い合わせは、  
ハローワーク白山  
求人部門まで！

5月一般職業紹介状況(パートを含む全数)

区分	当 月	前 月		前年同月	前年同月比 %、ポイント		
		男	女				
求 職	新規求職申込件数	538	240	297	800	535	0.6
	うち常用	535	237	297	797	527	1.5
	うち保険受給者	172	74	98	263	175	▲ 1.7
	うちパート	199	59	140	351	186	7.0
	月間有効求職者数	2,702	1,162	1,537	2,837	2,472	9.3
	うち常用	2,684	1,151	1,530	2,814	2,453	9.4
	うち保険受給者	1,112	438	674	1,127	971	14.5
	うちパート	1,108	318	789	1,175	947	17.0
紹 介	紹介件数	615	296	319	771	557	10.4
	うち保険受給者	185	75	110	232	144	28.5
	うちパート	220	73	147	286	191	15.2
就 職	就職件数	191	82	109	255	149	28.2
	うち常用	181	77	104	239	142	27.5
	うち保険受給者	51	23	28	67	42	21.4
	うちパート	89	13	76	126	67	32.8
求 人	新規求人数	1,305	*	*	1,180	1,262	3.4
	うち常用	1,184	*	*	1,105	1,228	▲ 3.6
	うちパート	736	*	*	591	533	38.1
	月間有効求人数	3,619	*	*	4,387	4,249	▲ 14.8
	うち常用	3,365	*	*	4,171	3,986	▲ 15.6
うちパート	1,754	*	*	2,364	2,349	▲ 25.3	
充 足	充足数	174	*	*	233	151	15.2
	うち常用	166	*	*	210	137	21.2
	うちパート	85	*	*	145	93	▲ 8.6
諸 比 率	就職率	35.5	*	*	31.9	27.9	7.6
	うち常用	33.8	*	*	30.0	26.9	6.9
	新規求人倍率	2.43	*	*	1.48	2.36	0.07
	うち常用	2.21	*	*	1.39	2.33	▲ 0.12
	有効求人倍率	1.34	*	*	1.55	1.72	▲ 0.38
うち常用	1.25	*	*	1.48	1.62	▲ 0.37	

注:男女計は当月計と一致しない。

職業別有効求人倍率(常用)

区 分	有効求人 (人)	有効求職 (人)	有効求人 倍率(倍)	区 分	有効求人 (人)	有効求職 (人)	有効求人 倍率(倍)
合 計	3,365	2,684	1.25	保 安	12	12	1.00
専門・技術	472	353	1.34	農林漁業	35	23	1.52
管 理	22	9	2.44	運輸・通信	139	81	1.72
事 務	176	747	0.24	技能・製造	844	828	1.02
販 売	973	210	4.63	分類不能	0	139	0.00
サービス	692	282	2.45	(注) 常用的パートを含み、臨時・季節を除く。			

雇用保険適用・給付状況

区 分	当 月	前 月		前年同月	前年同月比 %P		
		男	女				
新規適用事業所数	15	*	*	9	15	0.0	
廃止・脱退事業所数	7	*	*	16	5	40.0	
月末現在適用事業所数	2,713	*	*	2,708	2,675	1.4	
被保険者資格取得者数	1,747	784	963	1,377	2,089	▲ 16.4	
被保険者資格喪失者数	639	276	363	1,426	751	▲ 14.9	
離職票交付枚数	421	*	*	935	459	▲ 8.3	
月末現在被保険者数	58,489	32,350	26,139	57,406	57,532	1.7	
基 本 手 当	受給資格決定件数	272	121	151	192	261	4.2
	初回受給者数	152	53	99	186	171	▲ 11.1
	受給者実人員	549	214	335	621	510	7.6
	支給金額	65,978	28,536	37,442	78,562	58,338	13.1