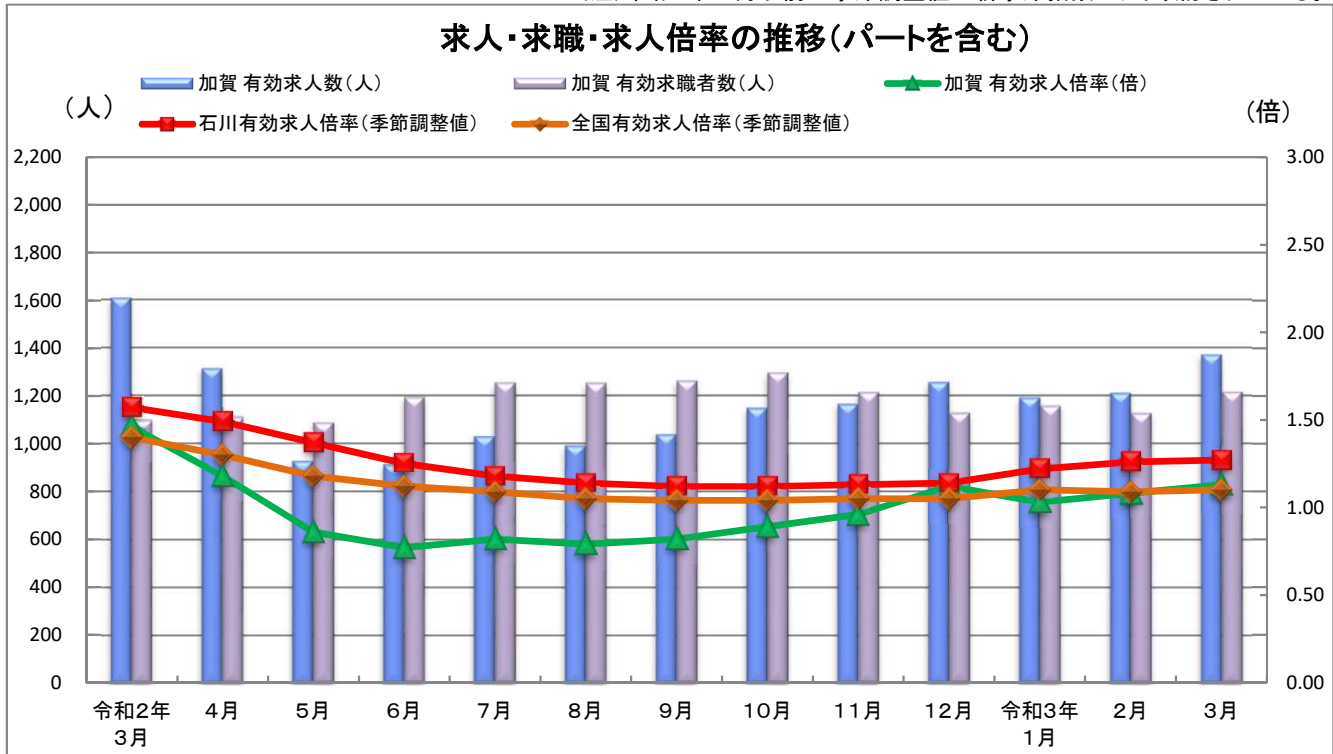


# 業務月報 ハローワーク加賀

令和3年4月30日  
加賀公共職業安定所  
(管轄区域)加賀市  
〒922-8609  
加賀市大聖寺菅生イ78-3  
TEL:0761-72-8609 FAX:0761-72-8619

## ◆労働市場の動き (令和3年3月)

(注) 令和2年12月以前の季節調整値は新季節指数により改訂されている。



	令和2年3月	4月	5月	6月	7月	8月	9月	10月	11月	12月	令和3年1月	2月	3月
加賀 有効求人人数(人)	1,608	1,314	931	916	1,033	994	1,041	1,150	1,167	1,257	1,193	1,212	1,371
加賀 有効求職者数(人)	1,100	1,112	1,087	1,193	1,254	1,252	1,262	1,295	1,214	1,127	1,157	1,126	1,215
加賀 有効求人倍率(倍)	1.46	1.18	0.86	0.77	0.82	0.79	0.82	0.89	0.96	1.12	1.03	1.08	1.13
石川 有効求人倍率(季節調整値)	1.57	1.49	1.37	1.25	1.18	1.14	1.12	1.12	1.13	1.14	1.22	1.26	1.27
全国 有効求人倍率(季節調整値)	1.40	1.30	1.18	1.12	1.09	1.05	1.04	1.04	1.05	1.05	1.10	1.09	1.10
加賀 正社員有効求人倍率	1.44	1.09	0.88	0.77	0.80	0.77	0.83	0.86	0.90	1.14	1.11	1.16	1.12
石川 正社員有効求人倍率(原数値)	1.19	1.05	0.94	0.90	0.89	0.89	0.90	0.94	0.99	1.04	1.06	1.06	1.02

\* 加賀所は原数値

### <加賀公共職業安定所の状況>

**求人**の状況 新規求人数(全数)は615人で、前年同月比12.6%増となった。  
主な産業別での新規求人状況は、建設業92人、製造業89人、運輸業4人、卸・小売業42人、飲食・宿泊業171人、医療・福祉113人、サービス業64人となった。  
製造業では、前年同月比12.7%増となっている。  
有効求人人数(全数)は1,371人で、前年同月比14.7%減となった。

**求職**の状況 新規求職者数(全数)は309人で、前年同月比0.7%増となった。  
有効求職者数(全数)は1,215人で、前年同月比10.5%増となった。  
有効求職者数のうち雇用保険受給者は410人で、前年同月比32.7%増となった。

**有効求人倍率** 有効求人倍率(全数)は1.13倍となり、前年同月比0.33P低下となった。  
なお、正社員有効求人倍率(原数値)は1.12倍となった。

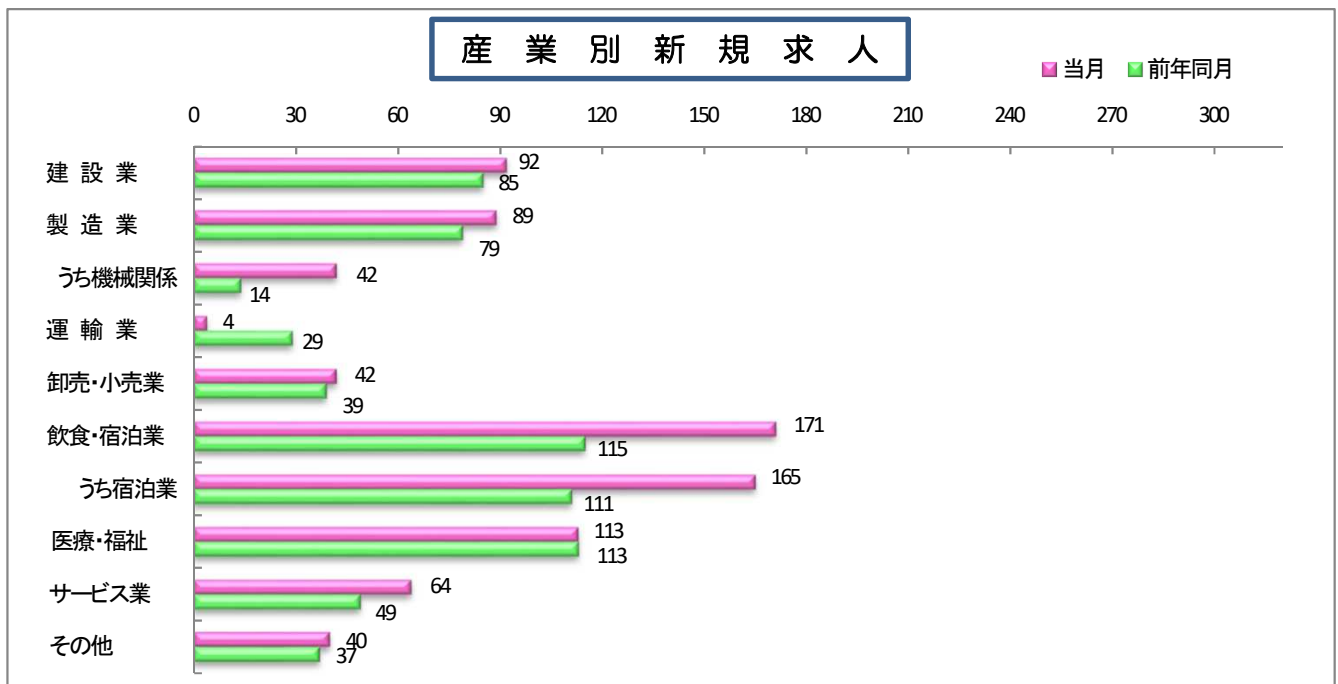
**企業整備** 3月の企業整備は、0件であった。

(同一月2人以上の整理)

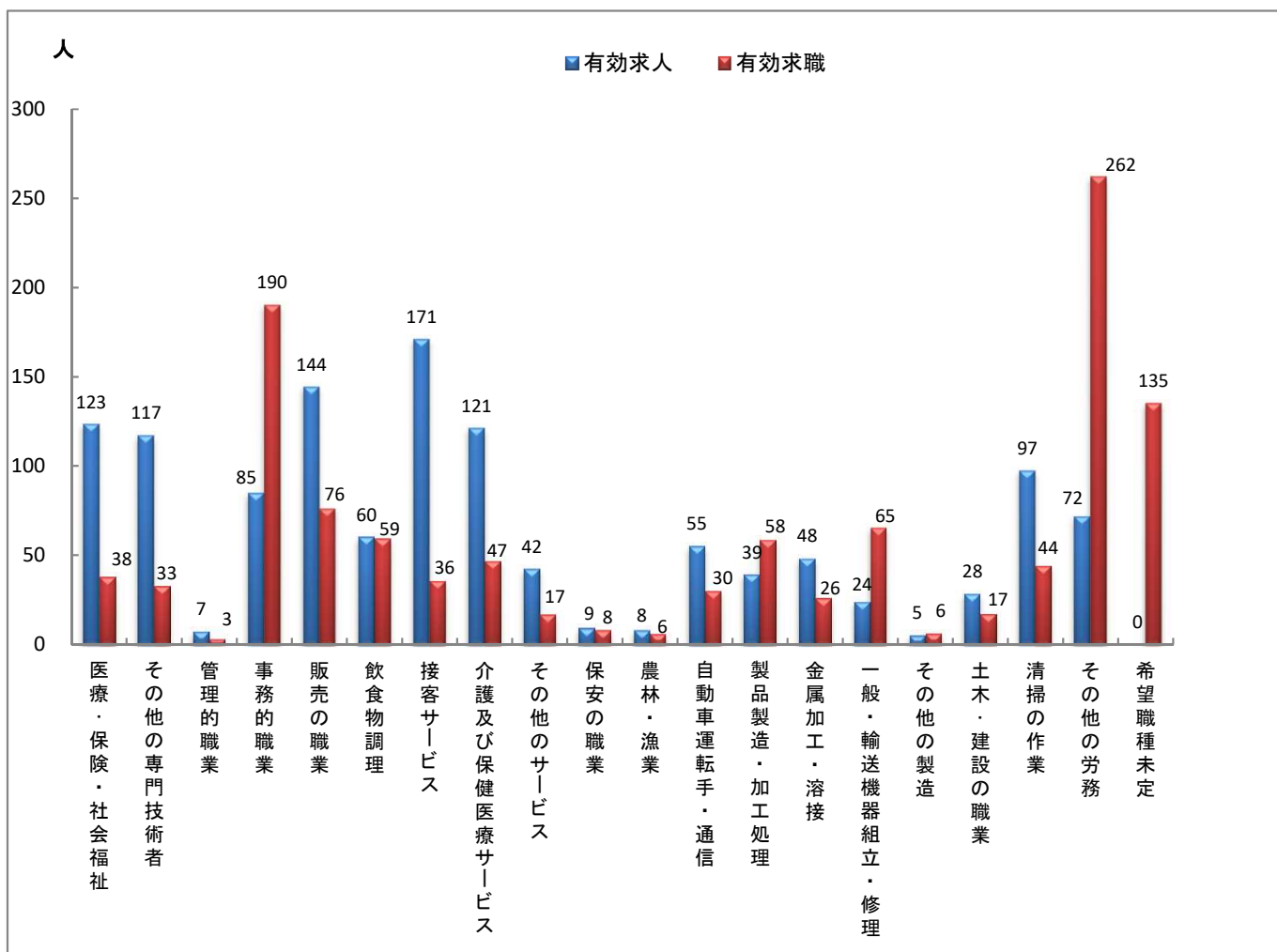
◇一般職業紹介状況(パートを含む全数)

		本 月	男	女	前 月	前年同月	前年 同月比
求 職	新規求職申込件数	309	133	176	206	307	0.7%
	① うち 常用	309	119	176	203	304	1.6%
	うち(保)受給者	52	24	28	36	58	▲ 10.3%
	うち パート	119	37	82	98	118	0.8%
職	月間有効求職者数	1,215	575	640	1,126	1,100	10.5%
	② うち 常用	1,156	558	598	1,071	1,022	13.1%
	うち(保)受給者	410	188	222	412	309	32.7%
	うち パート	498	172	326	480	430	15.8%
紹 介	紹介件数	345	154	191	287	335	3.0%
	③ うち 常用	313	140	173	266	309	1.3%
	うち(保)受給者	77	42	35	84	77	0.0%
	うち パート	163	46	117	127	124	31.5%
就 職	就職件数	102	39	63	100	107	▲ 4.7%
	④ うち 常用	94	36	58	87	102	▲ 7.8%
	うち(保)受給者	28	12	16	29	31	▲ 9.7%
	うち パート	56	12	44	51	44	27.3%
求 人	新規求人人数	615	☆	☆	413	546	12.6%
	⑤ うち 常用	553	☆	☆	372	505	9.5%
	うち パート	259	☆	☆	211	203	27.6%
	月間有効求人人数	1,371	☆	☆	1,212	1,608	▲ 14.7%
諸 比 率	⑥ うち 常用	1,255	☆	☆	1,139	1,431	▲ 12.3%
	うち パート	561	☆	☆	453	639	▲ 12.2%
	新規求人倍率	1.99	☆	☆	2.00	1.78	0.21P
	⑤/① 常用	1.79	☆	☆	1.83	1.66	0.13P
有効求人倍率	1.13	☆	☆	1.08	1.46	▲ 0.33P	
⑥/② 常用	1.09	☆	☆	1.06	1.40	▲ 0.31P	
就職率(%)	④/①	33.0	29.3	35.8	48.5	34.9	▲ 1.9P
率	有効求職者中(保)の割合	33.7	32.7	34.7	36.6	28.1	5.6P
	" 45歳以上	64.7	67.0	62.7	64.6	40.9	23.8P
	" 55歳以上	44.2	47.5	41.3	44.5	59.1	▲ 14.9P

\*男女の登録をしない場合もあるため、男女の合計が全体数と一致しない場合もあり。



### ◇職業別 求人・求職の状況(パートを含む常用)



### ◇新規常用求職者の実態(パートを除く)

区分	本月	前月	前年同月	前年同月比
新規常用求職者	190	108	188	1.1%
在職者	72	44	65	10.8%
離職者	106	59	107	▲0.9%
定年到達等	3	1	2	50.0%
事業主都合	26	16	25	4.0%
自己都合	75	37	77	▲2.6%
自営・その他	2	4	2	0.0%
無業者	12	5	16	▲25.0%
家事・育児	1	0	0	-
その他	11	5	11	0.0%

◇雇用保険給付関係業務

(短時間受給者を含む) (金額単位:千円)

		本 月			前 月	前年同月	前年 同月比
		計	男	女			
基本手当 (基本分)	受給資格決定件数	50	25	25	79	71	▲29.6%
	初回受給者数	42	20	22	50	51	▲17.6%
	受給者実人員	292	133	159	303	195	49.7%
	支給金額	41,030	20,965	20,065	34,796	23,323	75.9%

◇雇用保険適用関係業務

		本 月			前 月	前年同月	前年 同月比
		計	男	女			
	月末現在適用事業所数	1,354	☆	☆	1,353	1,352	0.1%
	月末現在被保険者数	17,842	8,820	9,022	17,760	18,774	▲5.0%
	被保険者資格取得者数	255	104	151	156	327	▲22.0%
	被保険者資格喪失者数	175	83	92	186	348	▲49.7%
	離職票交付枚数	122	☆	☆	122	214	▲43.0%

事業主の皆様へ ~6月1日から高卒求人の受付が始まります！~

## 「学卒求人説明会」の開催について

ハローワーク加賀では、令和4年3月新規卒業予定者の採用を計画している事業所を対象として、求人申込みの具体的な取扱い、求人秩序の維持、就職差別の解消についてご理解をいただくため、「学卒求人説明会」を下記のとおり行いますので、ご参加ください。

◆ 日 時 5月27日(木) 13:30~  
(受付開始 13:00~)

◆ 場 所 加賀市文化会館 201、202会議室  
加賀市山代温泉北部2丁目68番地

★ お問い合わせ先 ★ ハローワーク加賀 求人・特別援助部門  
電話: 72-8609