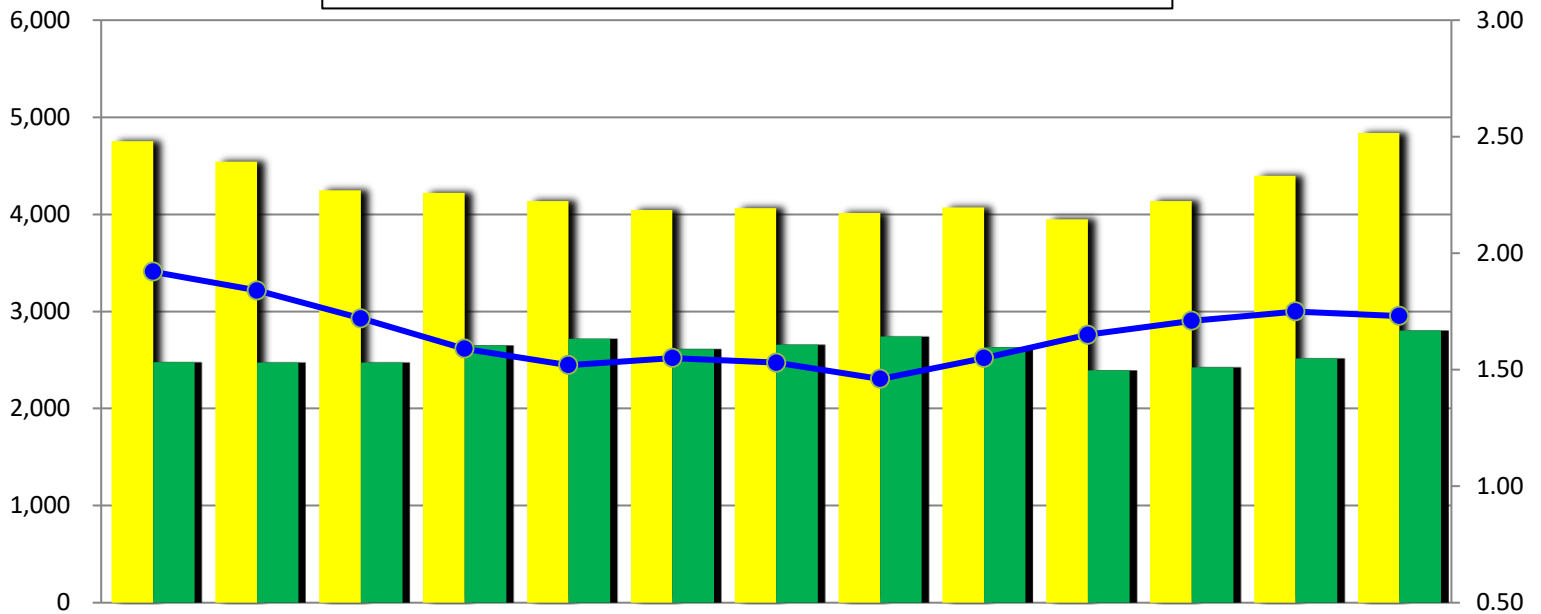




## 3月の労働市場の動き

有効求人倍率  
全国 1.10倍  
石川県 1.27倍

■ 有効求人数 ■ 有効求職者数 ● 有効求人倍率



| 区分     | 2年<br>3月 | 4月    | 5月    | 6月    | 7月    | 8月    | 9月    | 10月   | 11月   | 12月   | 3年<br>1月 | 2月    | 3月    |
|--------|----------|-------|-------|-------|-------|-------|-------|-------|-------|-------|----------|-------|-------|
| 有効求人数  | 4,754    | 4,541 | 4,249 | 4,219 | 4,136 | 4,045 | 4,064 | 4,013 | 4,072 | 3,949 | 4,138    | 4,399 | 4,839 |
| 有効求職者数 | 2,476    | 2,474 | 2,472 | 2,651 | 2,720 | 2,611 | 2,658 | 2,740 | 2,630 | 2,394 | 2,424    | 2,514 | 2,802 |
| 有効求人倍率 | 1.92     | 1.84  | 1.72  | 1.59  | 1.52  | 1.55  | 1.53  | 1.46  | 1.55  | 1.65  | 1.71     | 1.75  | 1.73  |

### 求人の状況

新規求人(パート含む)は 1,844人(うち常用 1,777人)で 対前年同月比 3.7%減(常用同 1.6%増)、有効求人は 4,839人(うち常用 4,552人)で 同 1.8%増(常用同 9.4%増)となっている。

### 求職の状況

新規求職者(パート含む)は 763人(うち常用 760人)で 対前年同月比 15.6%増(常用同 16%増)、有効求職者は 2,802人(うち常用 2,730人)で 同 13.2%増(常用同 14.2%増)となっている。

### 就職件数

就職件数(パート含む)は 309人(うち常用 290人)で 対前年同月比 12%増(常用同 11.5%増)であった。このうち雇用保険受給者は 82人で対前年同月比 60.8%増となった。

### 月間有効求人倍率

有効求人倍率(パート含む)は 1.73倍(常用 1.67倍)で 対前年同月比 0.19ポイント低下(常用 0.07ポイント低下)となった。

6月は「外国人労働者問題啓発月間」です。外国人雇用はルールを守って適正に！

#### ◆ 次の2点は、事業主の責務です！

##### ① 雇入れ・離職時の届出

外国人の雇入れ及び離職の際には、その氏名、在留資格などをハローワークに届け出てください。

##### ② 適切な雇用管理

「外国人労働者の雇用管理の改善等に関して事業主が適切に対処するための指針」に沿って、職場環境の改善や再就職の支援に取り組んでください。

※詳しくはハローワーク白山にお問い合わせください。

### 3月の一般職業紹介状況(パートを含む全数)

| 区分    | 当 月      | 前 月   |       | 前年同月  | 前年同月比<br>%、ポイント |        |        |
|-------|----------|-------|-------|-------|-----------------|--------|--------|
|       |          | 男     | 女     |       |                 |        |        |
| 求 求   | 新規求職申込件数 | 763   | 345   | 417   | 626             | 660    | 15.6   |
|       | うち常用     | 760   | 344   | 415   | 621             | 655    | 16.0   |
|       | うち保険 受給者 | 188   | 83    | 105   | 127             | 132    | 42.4   |
|       | うちパート    | 319   | 91    | 227   | 244             | 247    | 29.1   |
| 職 職   | 月間有効求職者数 | 2,802 | 1,231 | 1,568 | 2,514           | 2,476  | 13.2   |
|       | うち常用     | 2,730 | 1,181 | 1,546 | 2,466           | 2,391  | 14.2   |
|       | うち保険 受給者 | 1,090 | 450   | 639   | 1,083           | 854    | 27.6   |
|       | うちパート    | 1,102 | 321   | 779   | 978             | 908    | 21.4   |
| 紹 紹   | 紹介件数     | 980   | 419   | 561   | 887             | 834    | 17.5   |
|       | うち保険 受給者 | 237   | 90    | 147   | 252             | 175    | 35.4   |
|       | うちパート    | 413   | 131   | 282   | 349             | 308    | 34.1   |
| 就 就   | 就職件数     | 309   | 124   | 185   | 164             | 276    | 12.0   |
|       | うち常用     | 290   | 110   | 180   | 150             | 260    | 11.5   |
|       | うち保険 受給者 | 82    | 33    | 49    | 52              | 51     | 60.8   |
|       | うちパート    | 164   | 45    | 119   | 79              | 153    | 7.2    |
| 求 人   | 新規求人数    | 1,844 | *     | *     | 1,774           | 1,915  | ▲ 3.7  |
|       | うち常用     | 1,777 | *     | *     | 1,673           | 1,749  | 1.6    |
|       | うちパート    | 1,049 | *     | *     | 988             | 1,203  | ▲ 12.8 |
|       | 月間有効求人数  | 4,839 | *     | *     | 4,399           | 4,754  | 1.8    |
|       | うち常用     | 4,552 | *     | *     | 4,041           | 4,162  | 9.4    |
| うちパート | 2,699    | *     | *     | 2,385 | 2,722           | ▲ 0.8  |        |
| 充 足   | 充足数      | 268   | *     | *     | 153             | 238    | 12.6   |
|       | うち常用     | 251   | *     | *     | 131             | 212    | 18.4   |
|       | うちパート    | 162   | *     | *     | 83              | 145    | 11.7   |
| 諸 比 率 | 就職率      | 40.5  | *     | *     | 26.2            | 41.8   | ▲ 1.3  |
|       | うち常用     | 38.2  | *     | *     | 24.2            | 39.7   | ▲ 1.5  |
|       | 新規求人倍率   | 2.42  | *     | *     | 2.83            | 2.90   | ▲ 0.48 |
|       | うち常用     | 2.34  | *     | *     | 2.69            | 2.67   | ▲ 0.33 |
|       | 有効求人倍率   | 1.73  | *     | *     | 1.75            | 1.92   | ▲ 0.19 |
| うち常用  | 1.67     | *     | *     | 1.64  | 1.74            | ▲ 0.07 |        |

注: 男女計は当月計と一致しない。

### 職業別有効求人倍率(常用)

| 区 分   | 有効求人<br>(人) | 有効求職<br>(人) | 有効求人<br>倍率(倍) | 区 分                     | 有効求人<br>(人) | 有効求職<br>(人) | 有効求人<br>倍率(倍) |
|-------|-------------|-------------|---------------|-------------------------|-------------|-------------|---------------|
| 合 計   | 4,552       | 2,730       | 1.67          | 保 安                     | 17          | 11          | 1.55          |
| 専門・技術 | 705         | 365         | 1.93          | 農林漁業                    | 43          | 27          | 1.59          |
| 管 理   | 28          | 7           | 4.00          | 運輸・通信                   | 150         | 94          | 1.60          |
| 事 務   | 360         | 736         | 0.49          | 技能・製造                   | 846         | 865         | 0.98          |
| 販 売   | 1,698       | 205         | 8.28          | 分類不能                    | 0           | 123         | 0.00          |
| サービス  | 705         | 297         | 2.37          | (注) 常用的パートを含み、臨時・季節を除く。 |             |             |               |

### 雇用保険適用・給付状況

| 区 分        | 当 月      | 前 月    |        | 前年同月   | 前年同月比<br>% |        |      |
|------------|----------|--------|--------|--------|------------|--------|------|
|            |          | 男      | 女      |        |            |        |      |
| 新規適用事業所数   | 10       | *      | *      | 5      | 9          | 11.1   |      |
| 廃止・脱退事業所数  | 2        | *      | *      | 0      | 4          | ▲ 50.0 |      |
| 月末現在適用事業所数 | 2,717    | *      | *      | 2,708  | 2,643      | 2.8    |      |
| 被保険者資格取得者数 | 660      | 298    | 362    | 566    | 647        | 2.0    |      |
| 被保険者資格喪失者数 | 959      | 358    | 601    | 536    | 744        | 28.9   |      |
| 離職票交付枚数    | 630      | *      | *      | 332    | 491        | 28.3   |      |
| 月末現在被保険者数  | 57,466   | 31,739 | 25,727 | 57,761 | 56,558     | 1.6    |      |
| 基 本<br>手 当 | 受給資格決定件数 | 162    | 61     | 101    | 152        | 120    | 35.0 |
|            | 初回受給者数   | 112    | 47     | 65     | 167        | 96     | 16.7 |
|            | 受給者実人員   | 626    | 272    | 354    | 617        | 482    | 29.9 |
|            | 支給金額     | 79,894 | 39,599 | 40,295 | 65,585     | 60,042 | 33.1 |