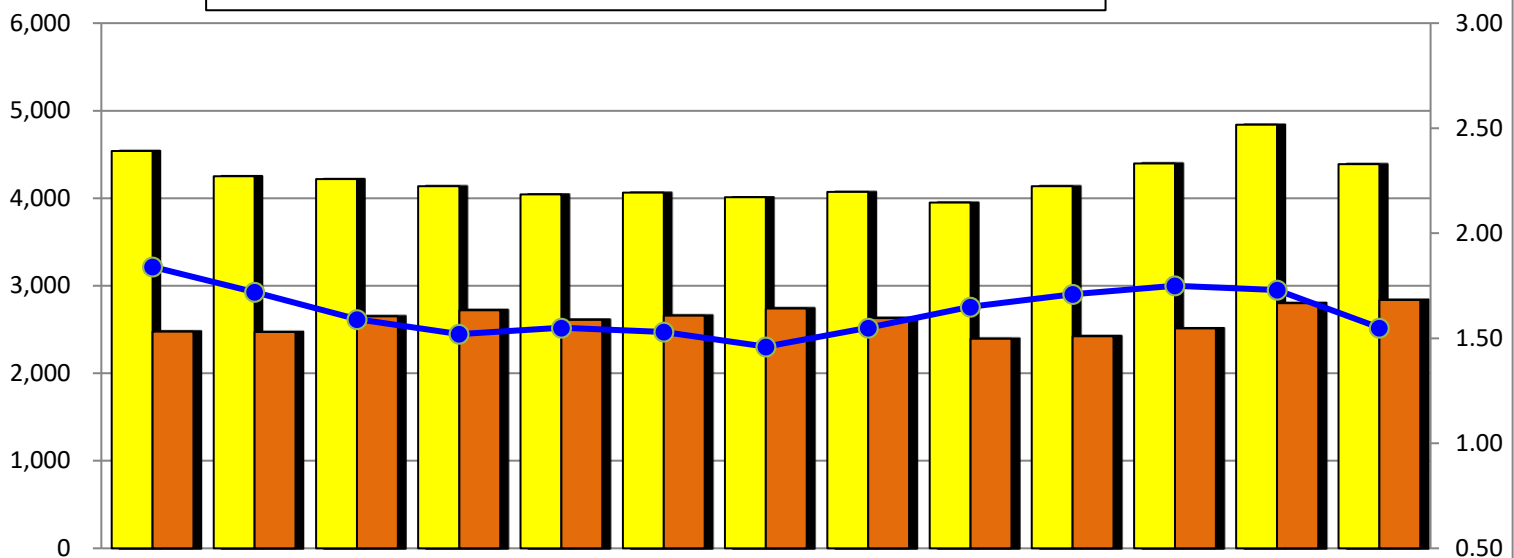




4月の労働市場の動き

■ 有効求人数 ■ 有効求職者数 ● 有効求人倍率

有効求人倍率
全 国 1.09倍
石川県 1.35倍



区 分	2年4月	5月	6月	7月	8月	9月	10月	11月	12月	3年1月	2月	3月	4月
有効求人数	4,541	4,249	4,219	4,136	4,045	4,064	4,013	4,072	3,949	4,138	4,399	4,839	4,387
有効求職者数	2,474	2,472	2,651	2,720	2,611	2,658	2,740	2,630	2,394	2,424	2,514	2,802	2,837
有効求人倍率	1.84	1.72	1.59	1.52	1.55	1.53	1.46	1.55	1.65	1.71	1.75	1.73	1.55

求人の状況

新規求人(パート含む)は 1,180人(うち常用 1,105人)で 対前年同月比 14.7%減(常用同 17.8%減)、有効求人は 4,387人(うち常用 4,171人)で 同 3.4%減(常用同 1.9%増)となった。

求職の状況

新規求職者(パート含む)は 800人(うち常用 797人)で 対前年同月比 8.5%増(常用同 8.9%増)、有効求職者は 2,837人(うち常用 2,814人)で 同 14.7%増(常用同 14.4%増)となった。

就職件数

就職件数(パート含む)は 255人(うち常用 239人)で 対前年同月比 38.6%増(常用同 35%増)であった。このうち雇用保険受給者は 67人で対前年同月比 36.7%増となった。

月間有効求人倍率

有効求人倍率(パート含む)は 1.55倍(常用 1.48倍)で 対前年同月比 0.29ポイント低下(常用 0.18ポイント低下)となった。

新規高等学校卒業予定者対象求人の早期提出をお願いします！

6月1日からハローワークで新規高等学校卒業予定者対象求人の受付が始まりました。求人への早期提出にご協力をお願いします。

〈今後のスケジュール〉

●学校への訪問・求人提出 7月1日以降 ●推薦開始 9月5日以降 ●選考開始 9月16日以降

※お問い合わせは、ハローワーク白山 求人・雇用援助部門まで ☎076-275-4131

一般職業紹介状況(パートを含む全数)

区 分		当 月	前 月		前年同月	前年同月比 %、ポイント	
			男	女			
求 求	新規求職申込件数	800	317	483	763	737	8.5
	うち常用	797	317	480	760	732	8.9
	うち保険受給者	263	99	164	188	224	17.4
	うちパート	351	92	259	319	303	15.8
職 職	月間有効求職者数	2,837	1,211	1,623	2,802	2,474	14.7
	うち常用	2,814	1,200	1,611	2,730	2,460	14.4
	うち保険受給者	1,127	440	686	1,090	897	25.6
	うちパート	1,175	333	840	1,102	954	23.2
紹 紹	紹介件数	771	341	430	980	594	29.8
	うち保険受給者	232	94	138	237	124	87.1
	うちパート	286	82	204	413	211	35.5
就 就	就職件数	255	108	147	309	184	38.6
	うち常用	239	99	140	290	177	35.0
	うち保険受給者	67	19	48	82	49	36.7
	うちパート	126	41	85	164	85	48.2
求 求	新規求人数	1,180	*	*	1,844	1,383	▲ 14.7
	うち常用	1,105	*	*	1,777	1,345	▲ 17.8
	うちパート	591	*	*	1,049	840	▲ 29.6
	月間有効求人数	4,387	*	*	4,839	4,541	▲ 3.4
	うち常用	4,171	*	*	4,552	4,092	1.9
うちパート	2,364	*	*	2,699	2,608	▲ 9.4	
充 充	充足数	233	*	*	268	187	24.6
	うち常用	210	*	*	251	168	25.0
	うちパート	145	*	*	162	112	29.5
諸 諸	就職率	31.9	*	*	40.5	25.0	6.9
	うち常用	30.0	*	*	38.2	24.2	5.8
	新規求人倍率	1.48	*	*	2.42	1.88	▲ 0.40
	うち常用	1.39	*	*	2.34	1.84	▲ 0.45
	有効求人倍率	1.55	*	*	1.73	1.84	▲ 0.29
うち常用	1.48	*	*	1.67	1.66	▲ 0.18	

職業別有効求人倍率(常用)

区 分	有効求人 (人)	有効求職 (人)	有効求人 倍率(倍)	区 分	有効求人 (人)	有効求職 (人)	有効求人 倍率(倍)
合 計	4,171	2,814	1.48	保 安	12	15	0.80
専門・技術	584	362	1.61	農林漁業	34	25	1.36
管 理	25	9	2.78	運輸・通信	163	88	1.85
事 務	280	791	0.35	技能・製造	885	898	0.99
販 売	1,501	203	7.39	分類不能	0	127	0.00
サービス	687	296	2.32				

(注) 常用的パートを含み、臨時・季節を除く。

雇用保険適用・給付状況

区 分		当 月	前 月		前年同月	前年同月比 %	
			男	女			
新規適用事業所数		9	*	*	10	28	▲ 67.9
廃止・脱退事業所数		16	*	*	2	8	100.0
月末現在適用事業所数		2,708	*	*	2,717	2,665	1.6
被保険者資格取得者数		1,377	683	694	660	959	43.6
被保険者資格喪失者数		1,426	563	863	959	1,440	▲ 1.0
離職票交付枚数		935	*	*	630	904	3.4
月末現在被保険者数		57,406	31,854	25,552	57,466	56,212	2.1
基 本 手 当	受給資格決定件数	192	66	126	162	151	27.2
	初回受給者数	186	60	126	112	110	69.1
	受給者実人員	621	245	376	626	465	33.5
	支給金額 (千円)	78,562	35,696	42,866	79,894	59,189	32.7