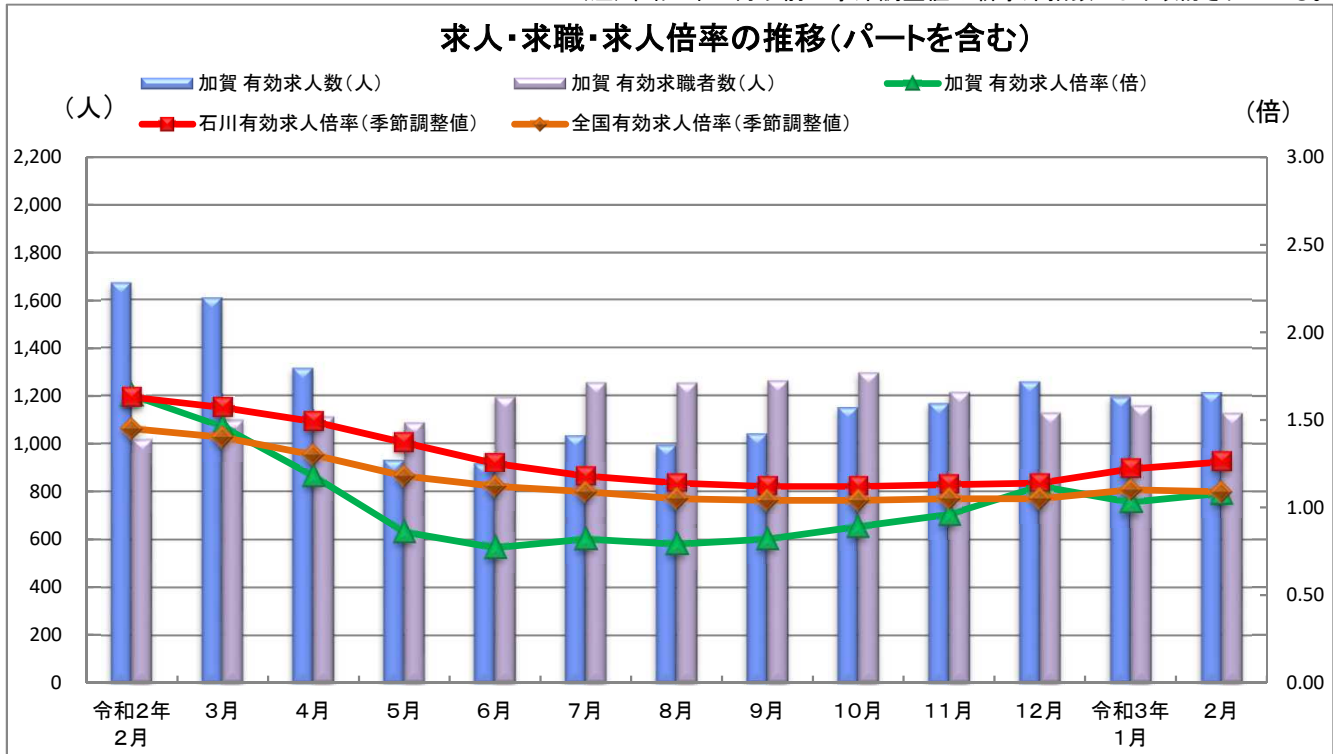


# 業務月報 ハローワーク加賀

令和3年3月 発行  
加賀公共職業安定所  
(管轄区域)加賀市  
〒922-8609  
加賀市大聖寺菅生イ78-3  
TEL:0761-72-8609 FAX:0761-72-8619

## ◆労働市場の動き（令和3年2月）

(注)令和2年12月以前の季節調整値は新季節指数により改訂されている。



	令和2年2月	3月	4月	5月	6月	7月	8月	9月	10月	11月	12月	令和3年1月	2月
加賀 有効求人人数(人)	1,671	1,608	1,314	931	916	1,033	994	1,041	1,150	1,167	1,257	1,193	1,212
加賀 有効求職者数(人)	1,021	1,100	1,112	1,087	1,193	1,254	1,252	1,262	1,295	1,214	1,127	1,157	1,126
加賀 有効求人倍率(倍)	1.64	1.46	1.18	0.86	0.77	0.82	0.79	0.82	0.89	0.96	1.12	1.03	1.08
石川有効求人倍率(季節調整値)	1.63	1.57	1.49	1.37	1.25	1.18	1.14	1.12	1.12	1.13	1.14	1.22	1.26
全国有効求人倍率(季節調整値)	1.45	1.40	1.30	1.18	1.12	1.09	1.05	1.04	1.04	1.05	1.05	1.10	1.09
加賀 正社員有効求人倍率	1.70	1.44	1.09	0.88	0.77	0.80	0.77	0.83	0.86	0.90	1.14	1.11	1.16
石川 正社員有効求人倍率(原数値)	1.28	1.19	1.05	0.94	0.90	0.89	0.89	0.90	0.94	0.99	1.04	1.06	1.06

\* 加賀所は原数値

### <加賀公共職業安定所の状況>

**求人**の状況 新規求人数(全数)は413人で、前年同月比31.6%減となった。  
主な産業別での新規求人状況は、建設業41人、製造業53人、運輸業16人、卸・小売業37人、飲食・宿泊業77人、医療・福祉80人、サービス業69人となった。  
製造業では、前年同月比増減なしとなっている。  
有効求人人数(全数)は1,212人で、前年同月比27.5%減となった。

**求職**の状況 新規求職者数(全数)は206人で、前年同月比11.6%減となった。  
有効求職者数(全数)は1,126人で、前年同月比10.3%増となった。  
有効求職者数のうち雇用保険受給者は412人で、前年同月比45.1%増となった。

**有効求人倍率** 有効求人倍率(全数)は1.08倍となり、前年同月比0.56P低下となった。  
なお、正社員有効求人倍率(原数値)は1.16倍となった。

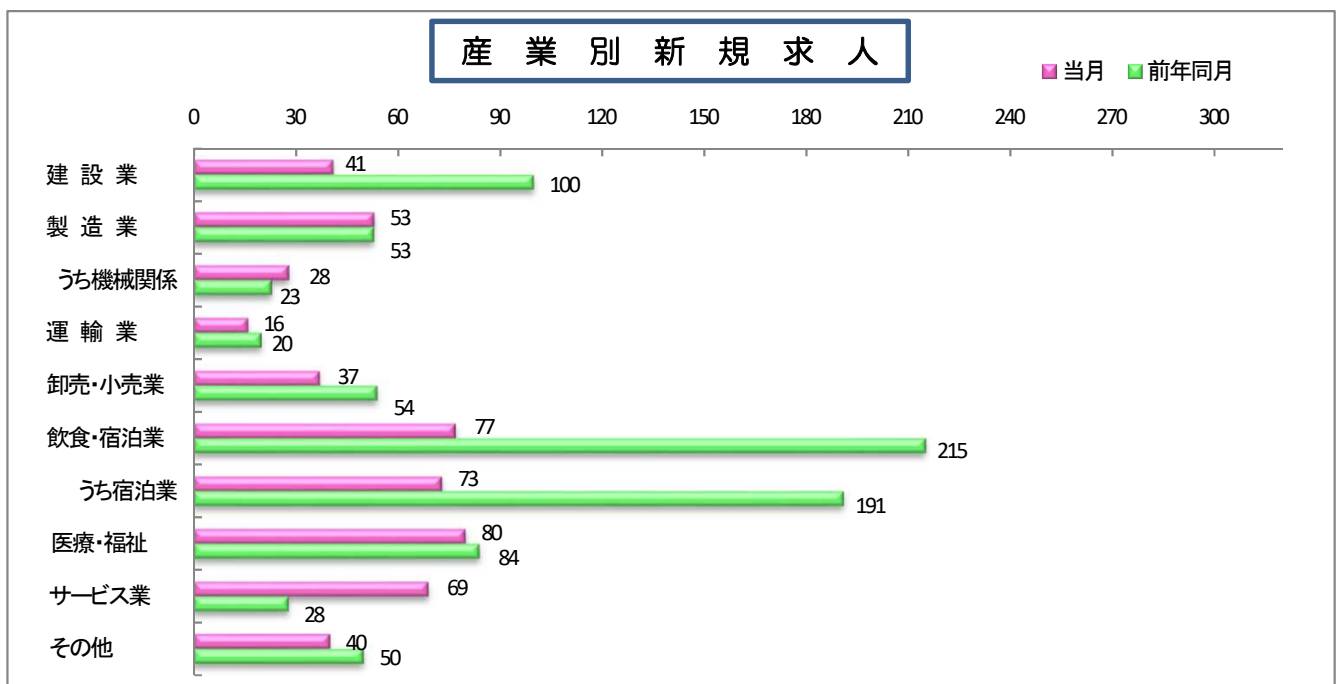
**企業整備** 2月の企業整備は、飲食・宿泊業1件2名であった。

(同一月2人以上の整理)

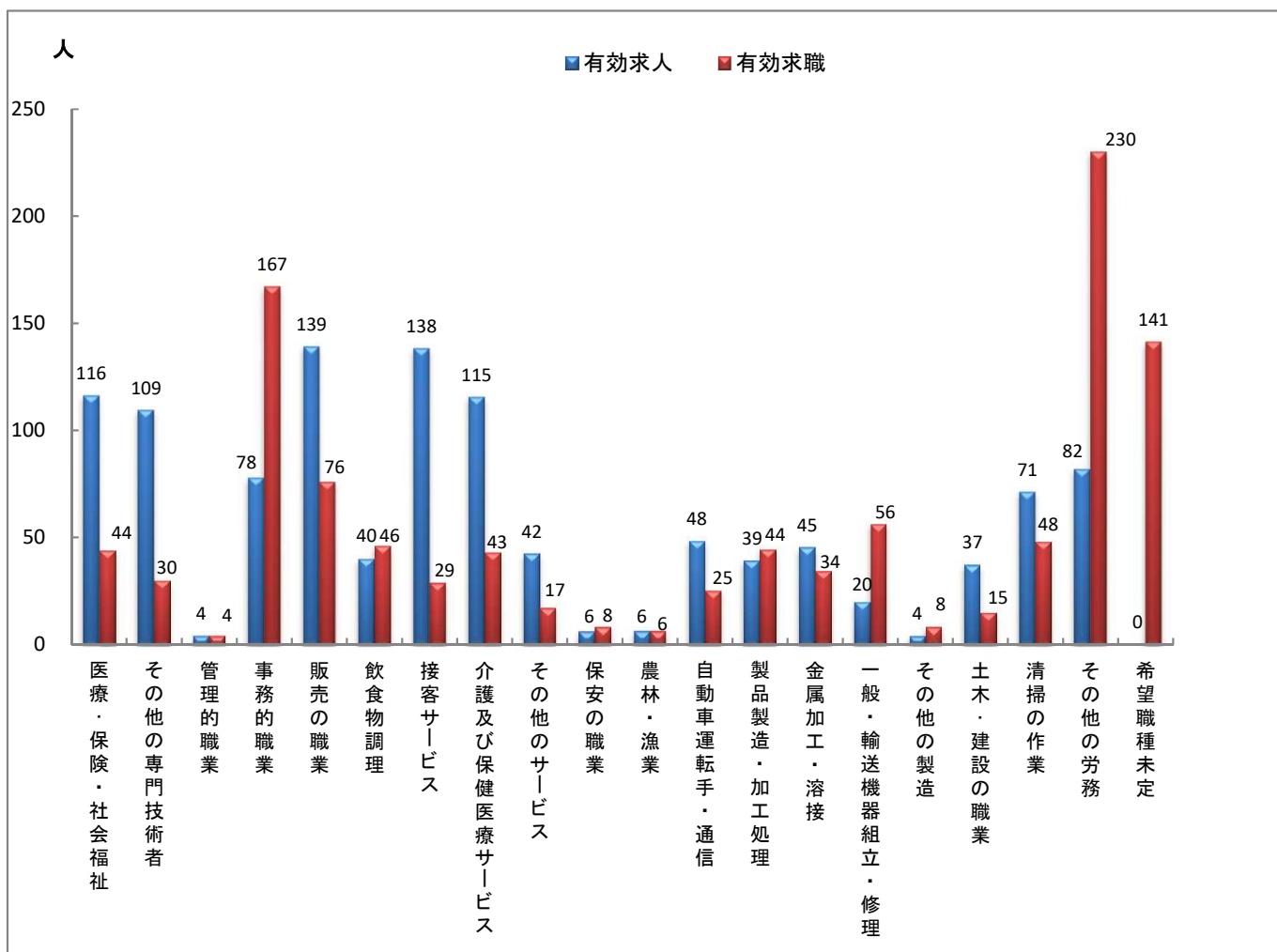
◇一般職業紹介状況(パートを含む全数)

		本月	男	女	前月	前年同月	前年同月比
求	新規求職申込件数	206	93	113	283	233	▲ 11.6%
	① うち 常用	203	92	111	231	232	▲ 12.5%
	うち(保)受給者	36	21	15	49	42	▲ 14.3%
	うち パート	98	26	72	105	94	4.3%
職	月間有効求職者数	1,126	569	557	1,157	1,021	10.3%
	② うち 常用	1,071	526	545	1,095	901	18.9%
	うち(保)受給者	412	201	211	453	284	45.1%
	うち パート	480	162	318	480	378	27.0%
紹	紹介件数	287	132	155	243	276	4.0%
	③ うち 常用	266	124	142	227	255	4.3%
	うち(保)受給者	84	40	44	65	67	25.4%
	うち パート	127	35	92	91	102	24.5%
就	就職件数	100	43	57	88	94	6.4%
	④ うち 常用	87	35	52	79	83	4.8%
	うち(保)受給者	29	17	12	22	28	3.6%
	うち パート	51	11	40	39	44	15.9%
求	新規求人	413	☆	☆	457	604	▲ 31.6%
	⑤ うち 常用	372	☆	☆	429	499	▲ 25.5%
	うち パート	211	☆	☆	181	274	▲ 23.0%
	月間有効求人	1,212	☆	☆	1,193	1,671	▲ 27.5%
人	⑥ うち 常用	1,139	☆	☆	1,092	1,483	▲ 23.2%
	うち パート	453	☆	☆	445	659	▲ 31.3%
	諸	新規求人倍率	2.00	☆	☆	1.61	2.59
比	⑤/① 常用	1.83	☆	☆	1.86	2.15	▲ 0.32P
	有効求人倍率	1.08	☆	☆	1.03	1.64	▲ 0.56P
	⑥/② 常用	1.06	☆	☆	1.00	1.65	▲ 0.59P
	就職率(%) ④/①	48.5	46.2	50.4	31.1	40.3	8.2P
	有効求職者中(保)の割合	36.6	35.3	37.9	39.2	27.8	8.8P
	" 45歳以上	64.6	65.9	63.2	63.6	59.0	5.6P
率	" 55歳以上	44.5	46.7	42.2	44.2	40.5	4.0P

\*男女の登録をしない場合もあるため、男女の合計が全体数と一致しない場合もあり。



### ◇職業別 求人・求職の状況(パートを含む常用)



### ◇新規常用求職者の実態(パートを除く)

区分	本月	前月	前年同月	前年同月比
新規常用求職者	108	127	138	▲21.7%
在職者	44	42	40	10.0%
離職者	59	79	87	▲32.2%
定年到達等	1	2	2	▲50.0%
事業主都合	16	19	15	6.7%
自己都合	37	55	65	▲43.1%
自営・その他	4	3	5	▲20.0%
無業者	5	6	11	▲54.5%
家事・育児	0	0	1	▲100.0%
その他	5	6	6	▲16.7%

## ◇雇用保険給付関係業務

(短時間受給者を含む) (金額単位:千円)

		本 月			前 月	前年同月	前年 同月比
		計	男	女			
基本手当 (基本分)	受給資格決定件数	79	45	34	55	66	19.7%
	初回受給者数	50	28	22	60	44	13.6%
	受給者実人員	303	138	165	321	187	62.0%
	支給金額	34,796	16,532	18,264	36,945	19,193	81.3%

## ◇雇用保険適用関係業務

		本 月			前 月	前年同月	前年 同月比
		計	男	女			
	月末現在適用事業所数	1,353	☆	☆	1,352	1,351	0.1%
	月末現在被保険者数	17,760	8,797	8,963	17,790	18,793	▲5.5%
	被保険者資格取得者数	156	77	79	138	192	▲18.8%
	被保険者資格喪失者数	186	88	98	281	244	▲23.8%
	離職票交付枚数	122	☆	☆	216	174	▲29.9%

## 事業主の皆さまへ

### 令和3年4月1日から 常時雇用する労働者数が301人以上の企業において 正規雇用労働者の中途採用比率の公表が義務化されます

常時雇用する労働者※1が301人以上の企業は、求職者が容易に閲覧できるかたちで「直近の3事業年度※2の各年度について、採用した正規雇用労働者の中途採用※3比率」を公表することが必要となります。公表は、おおむね年に1回、公表した日を明らかにして、インターネットの利用やその他の方法で行います。

- ◆労働施策の総合的な推進並びに労働者の雇用の安定及び職業生活の充実等に関する法律(昭和41年法律第132号)及び労働施策の総合的な推進並びに労働者の雇用の安定及び職業生活の充実等に関する法律施行規則(昭和41年労働省令第23号)

※1 「常時雇用する労働者」とは、雇用契約の形態を問わず①期間の定めなく雇用されている者、  
②過去1年以上の期間について引き続き雇用されている者又は雇入れの時から1年以上引き続き雇用されると見込まれる者、のいずれかを満たす労働者を指します。

※2 「直近の3事業年度」とは、事業年度における正規雇用労働者の採用活動が終了し、正規雇用による中途採用者の状況を「見える化」することができる状態となった最新の事業年度を含めた3事業年度を指します。

※3 「中途採用」とは「新規学卒等採用者以外」の雇入れを指します。

本制度のより詳しいQ&A、その他中途採用や経験者採用に関する情報については、厚生労働省のホームページに掲載しています。