

石川労働局発表  
令和3年3月30日（火）

【照会先】  
石川労働局職業安定部職業安定課  
課長 北南 介規  
課長補佐 川端 一平  
電話 076 (265) 4427

## 令和3年3月新規大学等卒業予定者の就職内定状況等（令和3年2月末現在） －就職内定率は92.1%と8年連続で90%を超える水準－

石川労働局（局長武隈<sup>たけくま</sup> 義一<sup>よしかず</sup>）は、新規大学等（専修等・高専・短大・大学）卒業予定者の就職内定状況等を調査し、令和3年2月末現在の状況を取りまとめました。その結果の概要は次のとおりです。

### 記

#### 【大学等合計】

- |              |                        |
|--------------|------------------------|
| 1 就職内定率(3/2) | 92.1 %で、前年同月比3.0ポイントの減 |
| 2 就職希望者数     | 6,696 人で、同4.7%の増       |
| 3 就職内定者数     | 6,169 人で、同1.3%の増       |

#### 【学校区分別就職内定率】

- |          |                        |
|----------|------------------------|
| ○ 専修学校等  | 86.2 %で、前年同月比4.4ポイントの減 |
| ○ 高等専門学校 | 99.0 %で、同2.8ポイントの増     |
| ○ 短期大学   | 87.8 %で、同5.0ポイントの減     |
| ○ 大学     | 94.7 %で、同2.5ポイントの減     |

#### 【参考資料】

第1表 「令和3年3月新規大学等卒業予定者の就職内定状況」

第2表 「新規大学等卒業予定者の就職内定率の推移」

#### 【本調査について】

この調査は、石川労働局管内の大学等46校が、令和3年2月末時点で学生からの報告等により、把握している内定状況等を取りまとめたものです。本調査は大学等の協力により、可能な範囲で把握した数字を取りまとめており、報告のない学生や連絡の取れない学生などは未内定として計上しています。

なお、厚生労働省及び文部科学省が公表している「大学等卒業予定者の就職内定状況調査」は抽出調査として実施しており、調査時点ごとに、それぞれの大学等で、所定の調査対象学生を抽出した後、電話・面接等の方法により調査しています。調査方法が異なることから、この調査と直接数値を比較できるものではありません。

## 令和3年3月新規大学等卒業予定者の就職内定状況

(令和3年2月末現在)

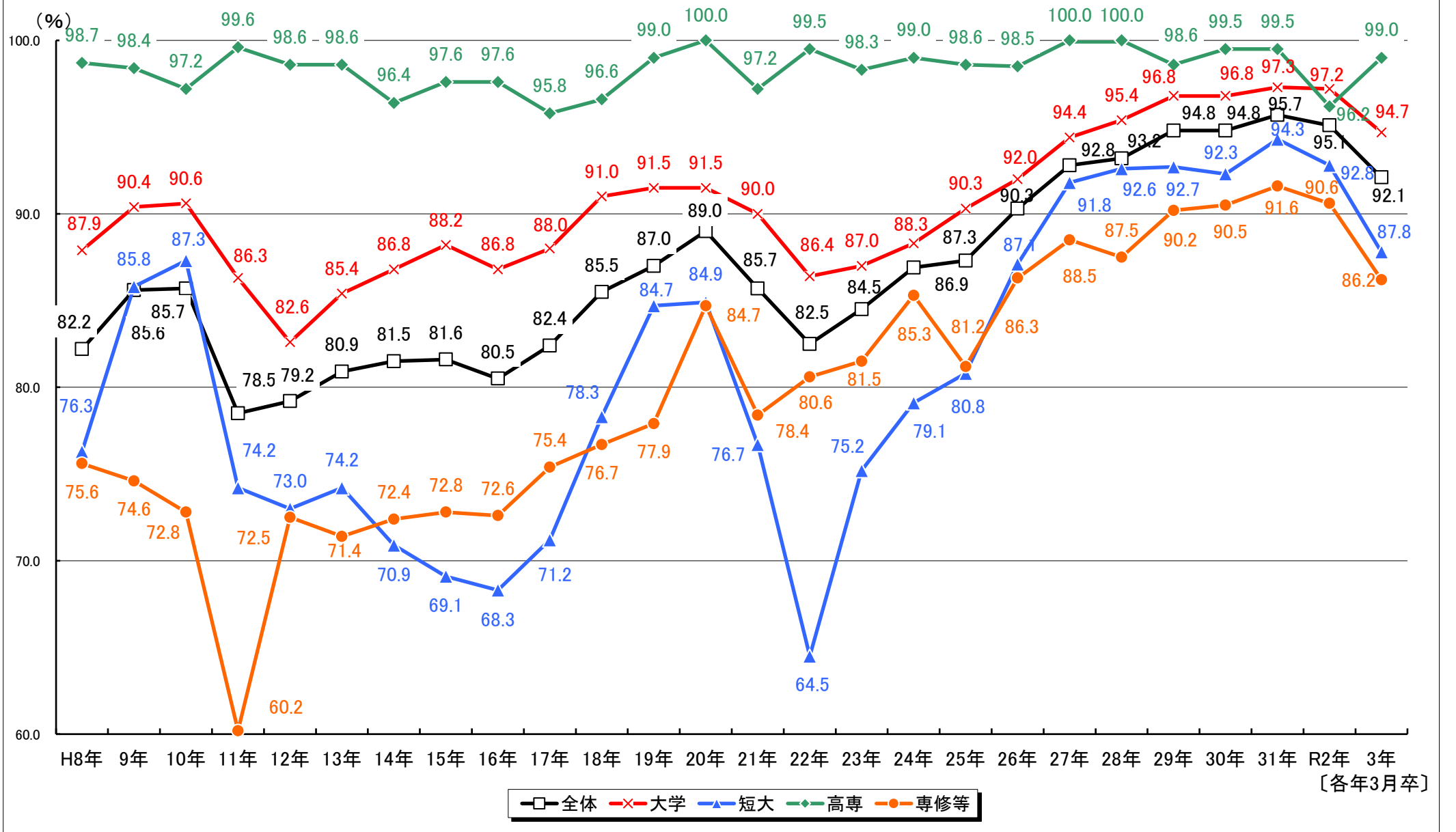
区 分	令和3年3月卒業予定者 (令和3年2月末現在)			令和2年3月卒業予定者 (令和2年2月末現在)			対前年比	
	計	男	女	計	男	女		
専 修 等	就職希望者数	1,579	644	935	1,592	660	932	▲ 0.8 %
	就職内定者数	1,361	547	814	1,443	585	858	▲ 5.7 %
	うち県内就職内定者数	775	285	490	750	265	485	3.3 %
	就職内定率(%)	86.2	84.9	87.1	90.6	88.6	92.1	▲ 4.4 p
高 専	就職希望者数	200	152	48	213	163	50	▲ 6.1 %
	就職内定者数	198	150	48	205	157	48	▲ 3.4 %
	うち県内就職内定者数	59	48	11	60	49	11	▲ 1.7 %
	就職内定率(%)	99.0	98.7	100.0	96.2	96.3	96.0	2.8 p
短 期 大 学	就職希望者数	656	35	621	612	29	583	7.2 %
	就職内定者数	576	28	548	568	22	546	1.4 %
	うち県内就職内定者数	467	23	444	448	19	429	4.2 %
	就職内定率(%)	87.8	80.0	88.2	92.8	75.9	93.7	▲ 5.0 p
大 学	就職希望者数	4,261	2,468	1,793	3,981	2,276	1,705	7.0 %
	就職内定者数	4,034	2,334	1,700	3,871	2,214	1,657	4.2 %
	うち県内就職内定者数	1,625	815	810	1,381	631	750	17.7 %
	就職内定率(%)	94.7	94.6	94.8	97.2	97.3	97.2	▲ 2.5 p
合 計	就職希望者数	6,696	3,299	3,397	6,398	3,128	3,270	4.7 %
	就職内定者数	6,169	3,059	3,110	6,087	2,978	3,109	1.3 %
	うち県内就職内定者数	2,926	1,171	1,755	2,639	964	1,675	10.9 %
	就職内定率(%)	92.1	92.7	91.6	95.1	95.2	95.1	▲ 3.0 p

石川労働局職業安定部職業安定課

# 新規大学等卒業予定者の就職内定率の推移

各年2月末日現在

石川労働局職業安定部職業安定課



[各年3月卒]