

石川労働局発表  
令和3年3月30日（火）

【照会先】  
石川労働局職業安定部職業安定課  
課長 北南 介規  
課長補佐 川端 一平  
電話 076 (265) 4427

## 令和3年3月新規高等学校卒業予定者の就職内定状況等（令和3年2月末現在）

－就職内定率は98.5%と10年連続で98%を超える水準－

石川労働局（局長<sup>たけくま</sup>武隈<sup>よしかず</sup> 義一）は、令和3年3月新規高等学校卒業予定者の就職内定状況等を調査し、令和3年2月末現在の状況を取りまとめました。その結果の概要は次のとおりです。

### 記

1 就職内定率(3/2)	98.5 %で、前年同月比0.3ポイントの減
2 就職希望者数	1,745 人で、同14.8%の減
3 就職内定者数	1,719 人で、同15.1%の減
4 県内企業からの求人数	4,515 人で、同26.5%の減
5 求人倍率(4/2)	2.59 倍で、同0.41ポイントの減

※今年度は選考・採用内定の開始が10月16日へ1か月後ろ倒しとなっており、前年度との単純な比較はできない。採用選考開始19週間後としてみると、内定率は前年度を上回る水準となっている。

（参考）昨年度の選考・採用内定開始19週間後の就職内定率 96.8%（令和2年1月末現在）

### 【参考資料】

第1表 「令和3年3月新規高等学校卒業予定者の職業紹介状況」

第2表 「新規高等学校卒業予定者の求人・求職・就職内定状況の推移」

### 【本調査について】

※石川県内全ての高等学校（全日制・定時制・通信制）及び特別支援学校高等部・専攻科を対象としています。

※学校・公共職業安定所の紹介を希望する生徒の状況を取りまとめたものです。

（公務員への就職・縁故就職等を希望する生徒は含まれません。）

### 【令和3年3月新規高等学校卒業者の採用選考期日等】

（石川県における確認・申し合わせ事項）

- 企業による選考開始及び採用内定開始 . . . . . 10月16日  
※変更前は9月16日
- 複数応募・推薦開始 . . . . . 12月1日  
※変更前は11月1日

# 令和3年3月新規高等学校卒業予定者の職業紹介状況

令和3年2月末現在

(1) 求職・就職状況(公務・縁故等を除く)

	計			前年同月	対前年比
	男	女			
1. 卒業予定者数	10,316	5,290	5,026	10,817	▲ 4.6%
2. 就職希望者数	1,745	1,071	674	2,049	▲ 14.8%
(1) うち 県内	1,624	980	644	1,908	▲ 14.9%
(2) うち 県外	121	91	30	141	▲ 14.2%
3. 就職内定者数	1,719	1,055	664	2,024	▲ 15.1%
(1) うち 県内	1,599	965	634	1,883	▲ 15.1%
(2) うち 県外	120	90	30	141	▲ 14.9%
4. 就職内定率	98.5	98.5	98.5	98.8	▲ 0.3P
(1) うち 県内	98.5	98.5	98.4	98.7	▲ 0.2P
(2) うち 県外	99.2	98.9	100.0	100.0	▲ 0.8P
5. 就職者の 県内就職率(%)	93.0	91.5	95.5	93.0	0.0P

(2) 求人状況

	計	前年同月	対前年比
6. 求人数	4,515	6,145	▲ 26.5%
7. 求人倍率 [倍]	2.59	3.00	▲ 0.41P

(3) 求人状況(産業別・職業別内訳)

		計	前年同月	対前年比
産 業 別	D 建設業	1,023	1,042	▲ 1.8%
	E 製造業	1,311	2,030	▲ 35.4%
	11 繊維工業	130	258	▲ 49.6%
	25～31 機械	677	957	▲ 29.3%
	G 情報通信業	39	31	25.8%
	H 運輸業、郵便業	195	342	▲ 43.0%
	I 卸売業、小売業	514	620	▲ 17.1%
	J 金融業、保険業	17	19	▲ 10.5%
	M 宿泊業、 飲食サービス業	297	654	▲ 54.6%
	N 生活関連サービス 業、娯楽業	162	237	▲ 31.6%
	P 医療、福祉	409	480	▲ 14.8%
	R サービス業	225	277	▲ 18.8%
	上記以外の産業	323	413	▲ 21.8%
計		4,515	6,145	▲ 26.5%
職 業 別	A 専門・技術、管理	536	565	▲ 5.1%
	B 事務	316	444	▲ 28.8%
	D 販売	361	481	▲ 24.9%
	E サービス	869	1,343	▲ 35.3%
	H,I, 技能工、採掘、 J,K 製造、建築	2,333	3,176	▲ 26.5%
	上記以外の職業	100	136	▲ 26.5%
規 模 別	29 人以下	1,726	2,077	▲ 16.9%
	30 ～ 99 人	1,420	1,992	▲ 28.7%
	100 ～ 299 人	797	1,169	▲ 31.8%
	300 ～ 499 人	172	285	▲ 39.6%
	500 ～ 999 人	154	248	▲ 37.9%
	1,000 人以上	246	374	▲ 34.2%

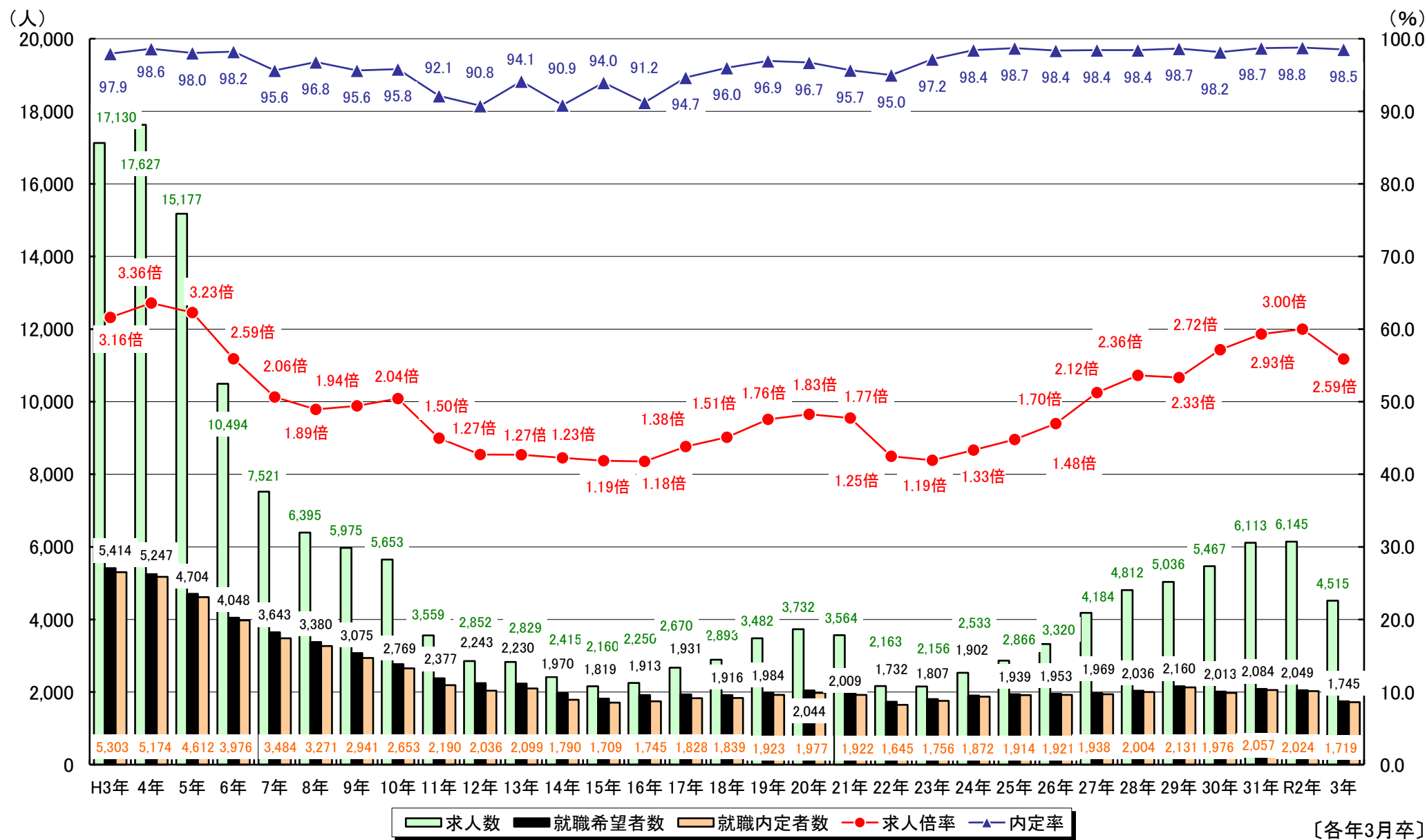
※ 「5.就職者の県内就職率」とは、就職者数のうち県内に就職した者の比率(「3(1)」÷「3」)である。

# 新規高等学校卒業予定者の求人・求職状況の推移

【第2表】

各年2月末日現在

石川労働局職業安定部職業安定課



〔各年3月卒〕