

雇用保険状況（給付関係）

（金額単位：千円） 金額の千円未満は切り捨て

区 分	全 数	うち出張所	男	女	前月	前同 年 月	前年同月比		
給 付	一 般 求 職 者 給 付	資格決定件数	21	13	14	7	26	38	▲ 44.7%
		初回受給者数	25	13	13	12	22	26	▲ 3.8%
		受給者実人員	164	84	81	83	175	200	▲ 18.0%
	高 年 齢 求 職 者 給 付	支給金額	19,868	9,879	11,095	8,773	19,948	22,176	▲ 10.4%
		受給資格決定件数	9	6	6	3	12	11	▲ 18.2%
		受給者数	6	4	3	3	19	13	▲ 53.8%
	短 期 特 例 金	支給金額	1,108	666	680	428	3,943	3,217	▲ 65.6%
		受給資格決定件数	41	16	33	8	2	38	7.9%
		受給者数	5	0	4	1	1	19	▲ 73.7%
	就 職 促 進 給 付	就業手当	支給人員	4	2	1	3	4	1
金額			144	97	49	95	149	40	260.0%
再就職手当		支給人員	16	6	10	6	9	15	6.7%
		金額	5,732	2,496	4,099	1,633	4,003	5,164	11.0%
常用就職支度手当		支給人員	0	0	0	0	0	0	***
		金額	0	0	0	0	0	0	***
広域求職活動費	支給人員	0	0	0	0	1	0	***	
	金額	0	0	0	0	6	0	***	
雇 用 継 続 給 付	高 年 齢 基 本 給 付 金	実人員	101	60	71	30	191	101	0.0%
		金額	2,094	1,219	1,581	513	4,031	2,347	▲ 10.8%
	再就職給付金	実人員	0	0	0	0	0	0	***
		金額	0	0	0	0	0	0	***
	育 児 休 業 給 付 金	実人員	53	23	0	53	46	54	▲ 1.9%
		金額	5,615	2,280	0	5,615	4,844	6,188	▲ 9.3%
介 護 休 業 給 付 金	実人員	1	1	0	1	0	0	***	
	金額	113	113	0	113	0	0	***	
教 育 給 付	受給者数	1	1	1	0	4	4	▲ 75.0%	
	支給金額	21	21	21	0	65	48	▲ 56.3%	

# ハローワーク 業務月報

輪島公共職業安定所

〒928-8609 輪島市鳳至町島田99-3

電話 0768-22-0325

FAX 0768-22-1394

能登出張所

〒927-0435 鳳珠郡能登町宇出津新港3-2-2

電話 0768-62-1242

FAX 0768-62-1243

2020年12月

◆管内の労働市場の動きについて

【求人の状況】

新規求人数は337人で、前年同月に比べ9.7%減少した。

産業別でみると宿泊・飲食業が35人で84.2%増(前年同月比、以下同じ)、卸売・小売業が52人で6.1%増となった。

一方、サービス業が11人で38.9%減、医療・福祉業が112人で17.6%減、運輸業が9人で10.0%減、製造業が44人で2.2%減、建設業が50人で2.0%減となった。

月間有効求人数は954人で、前年同月に比べ9.3%の減少となった。

【求職の状況】

新規求職申込件数は180人で、前年同月に比べ9.1%増加した。

月間有効求職者数は777人で、前年同月に比べ4.7%増加した。

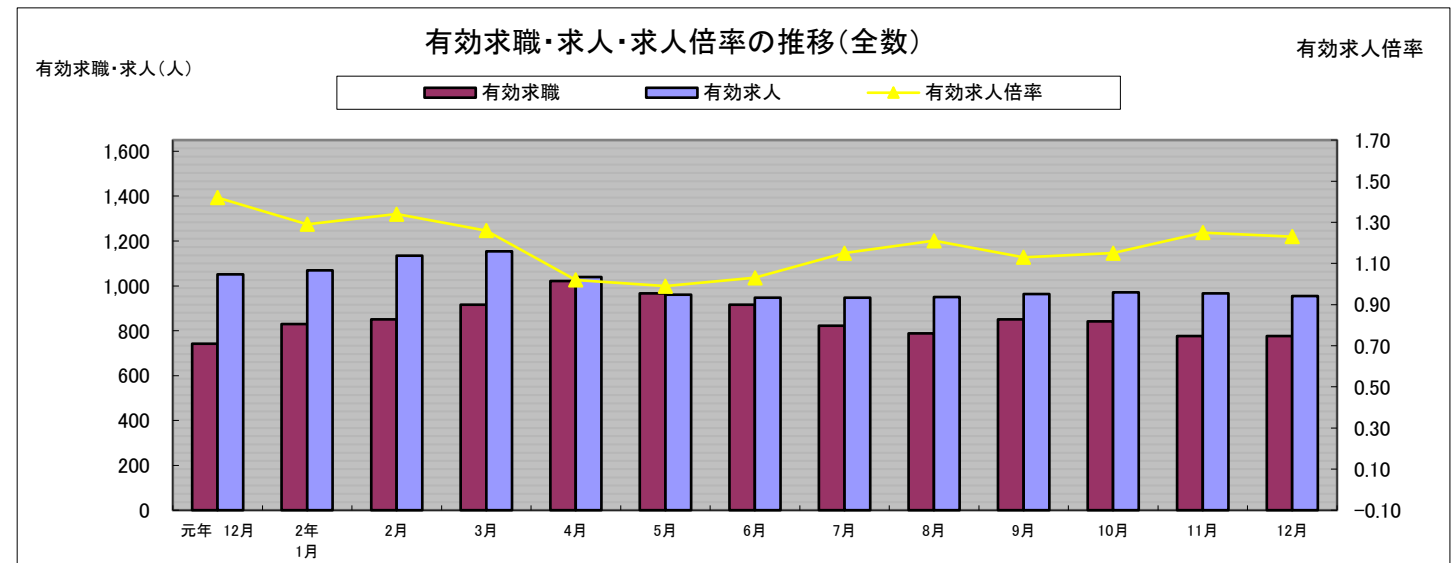
【就職者の状況】

就職者数は59人で前年同月に比べ1.7%減となり、うち常用就職者数は53人で就職者全体の89.8%を占めた。

【月間有効求人倍率の状況】

月間有効求人倍率は1.23倍となり、輪島市・穴水町が1.20倍、珠洲市・能登町が1.25倍となった。

求人倍率(全国) 1.06倍 求人倍率(石川) 1.23倍 求人倍率(管内) 1.23倍



	元年 12月	2年 1月	2月	3月	4月	5月	6月	7月	8月	9月	10月	11月	12月
有効求職	742	830	850	916	1,021	967	916	822	788	851	841	776	777
有効求人	1,052	1,069	1,135	1,154	1,039	961	948	948	951	964	971	967	954
有効求人倍率	1.42	1.29	1.34	1.26	1.02	0.99	1.03	1.15	1.21	1.13	1.15	1.25	1.23

令和3年度の大学等卒業予定者を対象とした  
求人公開日は4月1日です！

令和3年度（令和4年3月）の大学、短期大学及び高等専門学校卒業・修了予定者（大学等卒業予定者）の就職・採用活動のスケジュールを踏まえ、ハローワークにおける大学等卒業予定者を対象とする求人の取扱いは、以下のとおりになります。

大学等卒業予定者の就職・採用活動に関する開始時期	
広報活動	卒業・修了年度に入る直前の3月1日以降
採用選考活動	卒業・修了年度の6月1日以降

ハローワークにおける求人の取扱い	
求人の受理	2月1日以降
求人の公開	4月1日以降
大学等卒業予定者に対する職業紹介	6月1日以降

求人公開後であっても5月31日以前に採用選考活動を行うことのないようご注意ください。

一般職業紹介状況 (パートを含む全数)

区分	全数	うち出張所		前月	前年同月	前年同月比	
		うち本所	うち出張所				
求職	新規求職申込件数	180	94	86	116	165	9.1%
	うち常用	113	53	60	107	119	▲ 5.0%
	うち保険受給者	23	11	12	23	32	▲ 28.1%
	うちパート	45	24	21	49	47	▲ 4.3%
就職	月間有効求職者数	777	420	357	776	742	4.7%
	うち常用	699	375	324	754	672	4.0%
	うち保険受給者	265	141	124	292	265	0.0%
	うちパート	301	172	129	331	267	12.7%
求人	新規求人数	337	186	151	329	373	▲ 9.7%
	うち常用	322	174	148	315	354	▲ 9.0%
	うちパート	124	78	46	118	138	▲ 10.1%
	月間有効求人数	954	506	448	967	1,052	▲ 9.3%
紹介	うち常用	935	491	444	949	1,022	▲ 8.5%
	うちパート	347	208	139	359	389	▲ 10.8%
	紹介件数	107	56	51	136	109	▲ 1.8%
	うち常用	93	47	46	114	93	0.0%
就職	うち保険受給者	21	9	12	30	22	▲ 4.5%
	うちパート	48	27	21	72	43	11.6%
	就職件数	59	28	31	91	60	▲ 1.7%
	うち常用	53	26	27	76	53	0.0%
諸比率	うち保険受給者	16	8	8	19	15	6.7%
	うちパート	30	17	13	49	23	30.4%
	新規求人倍率	1.87	1.98	1.76	2.84	2.26	▲ 0.39P
	うち常用	2.85	3.28	2.47	2.94	2.97	▲ 0.12P
有効求人倍率	有効求人倍率	1.23	1.20	1.25	1.25	1.42	▲ 0.19P
	うち常用	1.34	1.31	1.37	1.26	1.52	▲ 0.18P
	就職率	32.8	29.8	36.0	78.5	36.4	▲ 3.6P
うち常用	46.9	49.1	45.0	71.0	44.5	2.4P	

中高年齢者の職業紹介状況【45歳以上】 (パートを含む全数)

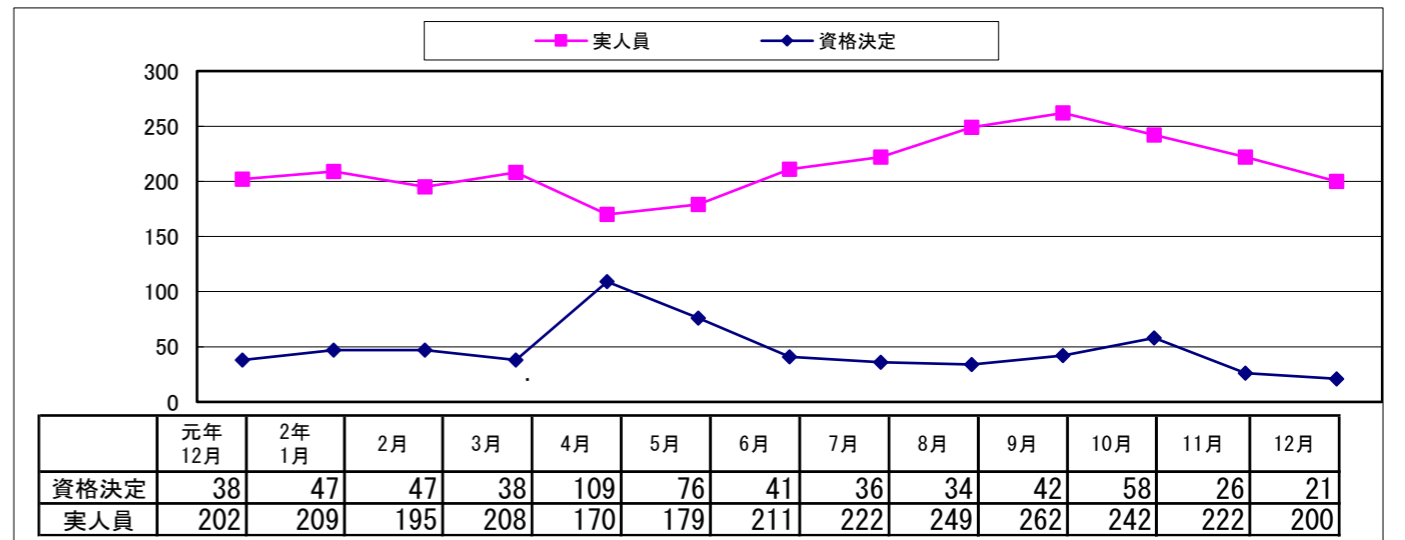
区分	全数	うち出張所		前月	前年同月	前年同月比	
		うち本所	うち出張所				
求職	新規求職申込件数	122	66	56	63	119	2.5%
	うち55歳以上	87	47	40	47	86	1.2%
就職	月間有効求職者数	507	268	239	492	487	4.1%
	うち55歳以上	372	196	176	372	354	5.1%
紹介	紹介件数	66	34	32	72	65	1.5%
	うち55歳以上	40	23	17	52	46	▲ 13.0%
就職	就職件数	32	16	16	50	37	▲ 13.5%
	うち55歳以上	19	10	9	34	19	0.0%

- 3  
 ◎全数・・・常用、臨時・季節、パートを含んだ全ての数  
 ◎常用・・・雇用期間の定めがないか、雇用期間が4ヶ月以上のもの。  
 ◎求人倍率・・・求職者1人に対する求人数の割合。有効(新規)求人数/有効(新規)求職者数  
 ◎就職率・・・求職者に対する就職件数の割合。就職件数/新規求職申込件数×100

産業別新規求人の状況

産業	全数	うち出張所		前月	前年同月	前年同月比
		うち本所	うち出張所			
建設業	50	18	32	70	51	▲ 2.0%
製造業	44	20	24	46	45	▲ 2.2%
	繊維工業	16	0	16	13	▲ 23.8%
	電子機械	7	6	1	2	***
	その他の製造	0	0	0	2	▲ 100.0%
運輸業	9	3	6	5	10	▲ 10.0%
卸売・小売業	52	31	21	36	49	6.1%
宿泊・飲食業	35	15	20	18	19	84.2%
医療・福祉業	112	78	34	83	136	▲ 17.6%
サービス業	11	6	5	35	18	▲ 38.9%
その他の産業	24	15	9	36	45	▲ 46.7%
合計	337	186	151	329	373	▲ 9.7%

受給資格決定件数・受給者実人員の推移



雇用保険状況(適用関係)

区分	全数	男	女	前月	前年同月	前年同月比		
							うち出張所	
適用	月末現在事業所数	1,304	609	*	*	1,304	1,307	▲ 0.2%
	新規適用事業所数	1	1	*	*	0	2	▲ 50.0%
	廃止・脱退事業所数	1	0	*	*	1	1	0.0%
	被保険者資格取得者数	83	43	49	34	59	95	▲ 12.6%
	被保険者資格喪失者数	107	44	65	42	91	112	▲ 4.5%
	離職票交付枚数	94	39	*	*	64	89	5.6%
	月末現在被保険者数	12,007	5,864	6,136	5,871	12,033	12,121	▲ 0.9%

- \* 主な用語の説明  
 ◎受給資格決定件数・・・雇用保険の受給資格があり、失業給付を受給するための手続きをした件数。  
 ◎受給者実人員・・・雇用保険の失業給付を受給している人数。