



業務月報

〒924-0871

白山公共職業安定所 白山市西新町235

職業相談・訓練 076(290)5343

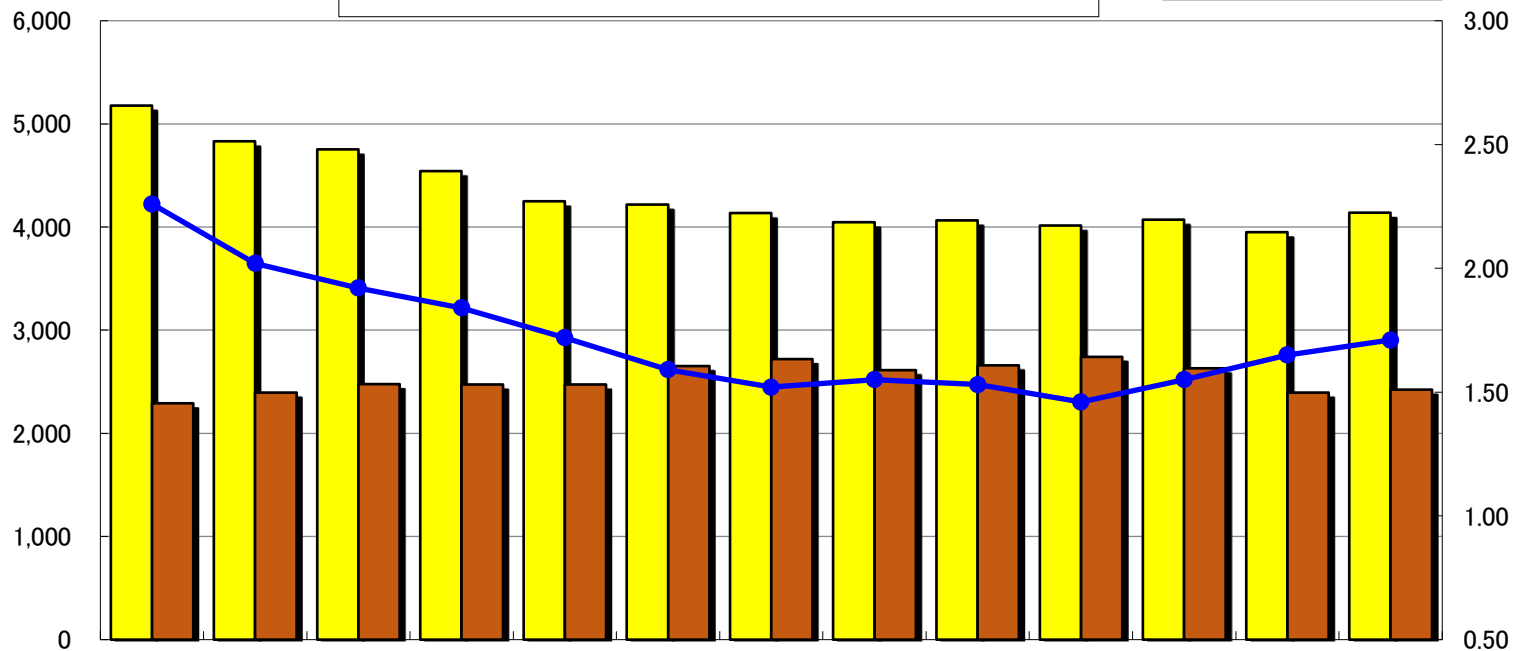
雇用保険 076(290)2282

求人・助成金 076(275)4131

FAX 076(275)8047

1月の労働市場の動き

有効求人倍率
全国 1.10倍
石川県 1.22倍



区分	2年1月	2月	3月	4月	5月	6月	7月	8月	9月	10月	11月	12月	3年1月
有効求人数	5,179	4,832	4,754	4,541	4,249	4,219	4,136	4,045	4,064	4,013	4,072	3,949	4,138
有効求職者数	2,292	2,394	2,476	2,474	2,472	2,651	2,720	2,611	2,658	2,740	2,630	2,394	2,424
有効求人倍率	2.26	2.02	1.92	1.84	1.72	1.59	1.52	1.55	1.53	1.46	1.55	1.65	1.71

求人の状況

新規求人(パート含む)は 1,281人(うち常用 1,139人)で 対前年同月比 11.9%減(常用同 2.7%減)、
有効求人は 4,138人(うち常用 3,732人)で 同 20.1%減(常用同 15.9%減)となっている。

求職の状況

新規求職者(パート含む)は 613人(うち常用 559人)で 対前年同月比 19.1%減(常用同 18.5%減)、
有効求職者は 2,424人(うち常用 2,352人)で 同 5.8%増(常用同 7.4%増)となっている。

就職件数

就職件数(パート含む)は 136人(うち常用 112人)で 対前年同月比 14.5%減(常用同 13.2%減)であった。
このうち雇用保険受給者は 47人で対前年同月比 9.6%減となった。

月間有効求人倍率

有効求人倍率(パート含む)は 1.71倍(常用 1.59倍)で
対前年同月比 0.55ポイント低下(常用 0.44ポイント低下)となった。

働き方改革関連法に関する相談窓口のご案内

相談は

平成31年4月から「働き方改革関連法」が順次施行されています。
令和3年4月1日からは、「雇用形態にかかわらず公正な待遇の確保(中小企業)」が施行されます。
これらに対応するための就業規則等の見直し方法、36協定の締結など、働き方改革全般に関する
ご相談にあたっては、石川働き方改革推進支援センターを是非ご利用ください。

※石川働き方改革推進支援センター ☎0120-319-339 [(一社)石川県経営者協会内]

1月の一般職業紹介状況(パートを含む全数)

区分	当 月	前 月		前年同月	前年同月比 %、ポイント		
		男	女				
求 職	新規求職申込件数	613	254	359	448	758	▲ 19.1
	うち常用	559	213	346	436	686	▲ 18.5
	うち保険受給者	165	55	110	122	195	▲ 15.4
	うちパート	226	59	167	146	240	▲ 5.8
求 職	月間有効求職者数	2,424	1,039	1,382	2,394	2,292	5.8
	うち常用	2,352	990	1,359	2,364	2,189	7.4
	うち保険受給者	1,152	469	682	1,190	916	25.8
	うちパート	910	229	679	917	804	13.2
紹 介	紹介件数	560	225	335	467	599	▲ 6.5
	うち保険受給者	151	66	85	145	152	▲ 0.7
	うちパート	191	49	142	166	203	▲ 5.9
就 職	就職件数	136	54	82	133	159	▲ 14.5
	うち常用	112	48	64	117	129	▲ 13.2
	うち保険受給者	47	22	25	40	52	▲ 9.6
	うちパート	67	12	55	74	70	▲ 4.3
求 人	新規求人数	1,281	*	*	1,588	1,454	▲ 11.9
	うち常用	1,139	*	*	1,427	1,171	▲ 2.7
	うちパート	678	*	*	895	838	▲ 19.1
	月間有効求人数	4,138	*	*	3,949	5,179	▲ 20.1
求 人	うち常用	3,732	*	*	3,606	4,438	▲ 15.9
	うちパート	2,152	*	*	2,039	2,952	▲ 27.1
	充足数	136	*	*	146	147	▲ 7.5
充 足	うち常用	113	*	*	121	112	0.9
	うちパート	77	*	*	90	72	6.9
	就職率	22.2	*	*	29.7	21.0	1.2
諸 比 率	うち常用	20.0	*	*	26.8	18.8	1.2
	新規求人倍率	2.09	*	*	3.54	1.92	0.17
	うち常用	2.04	*	*	3.27	1.71	0.33
	有効求人倍率	1.71	*	*	1.65	2.26	▲ 0.55
	うち常用	1.59	*	*	1.53	2.03	▲ 0.44

注: 男女計は当月計と一致しない。

職業別有効求人倍率(常用)

区 分	有効求人 (人)	有効求職 (人)	有効求人 倍率(倍)	区 分	有効求人 (人)	有効求職 (人)	有効求人 倍率(倍)
合 計	3,732	2,352	1.59	保 安	7	6	1.17
専門・技術	665	328	2.03	農林漁業	21	22	0.95
管 理	24	7	3.43	運輸・通信	136	73	1.86
事 務	292	646	0.45	技能・製造	677	755	0.90
販 売	1,289	169	7.63	分類不能	0	102	0.00
サービス	621	244	2.55	(注) 常用的パートを含み、臨時・季節を除く。			

雇用保険適用・給付状況

区 分	当 月	前 月		前年同月	前年同月比 %		
		男	女				
新規適用事業所数	9	*	*	4	4	125.0	
廃止・脱退事業所数	4	*	*	6	1	300.0	
月末現在適用事業所数	2,703	*	*	2,699	2,629	2.8	
被保険者資格取得者数	554	272	282	509	566	▲ 2.1	
被保険者資格喪失者数	699	329	370	624	732	▲ 4.5	
離職票交付枚数	481	*	*	383	460	4.6	
月末現在被保険者数	57,702	31,787	25,915	57,855	56,554	2.0	
基 本 手 当	受給資格決定件数	157	52	105	101	146	7.5
	初回受給者数	115	45	70	105	123	▲ 6.5
	受給者実人員	569	233	336	627	551	3.3
	支給金額	68,408	31,696	36,712	84,702	86,125	▲ 20.6