

ハローワーク白山

令和3年2月発行



業務月報

〒924-0871

白山公共職業安定所 白山市西新町235

職業相談・訓練 076(290)5343

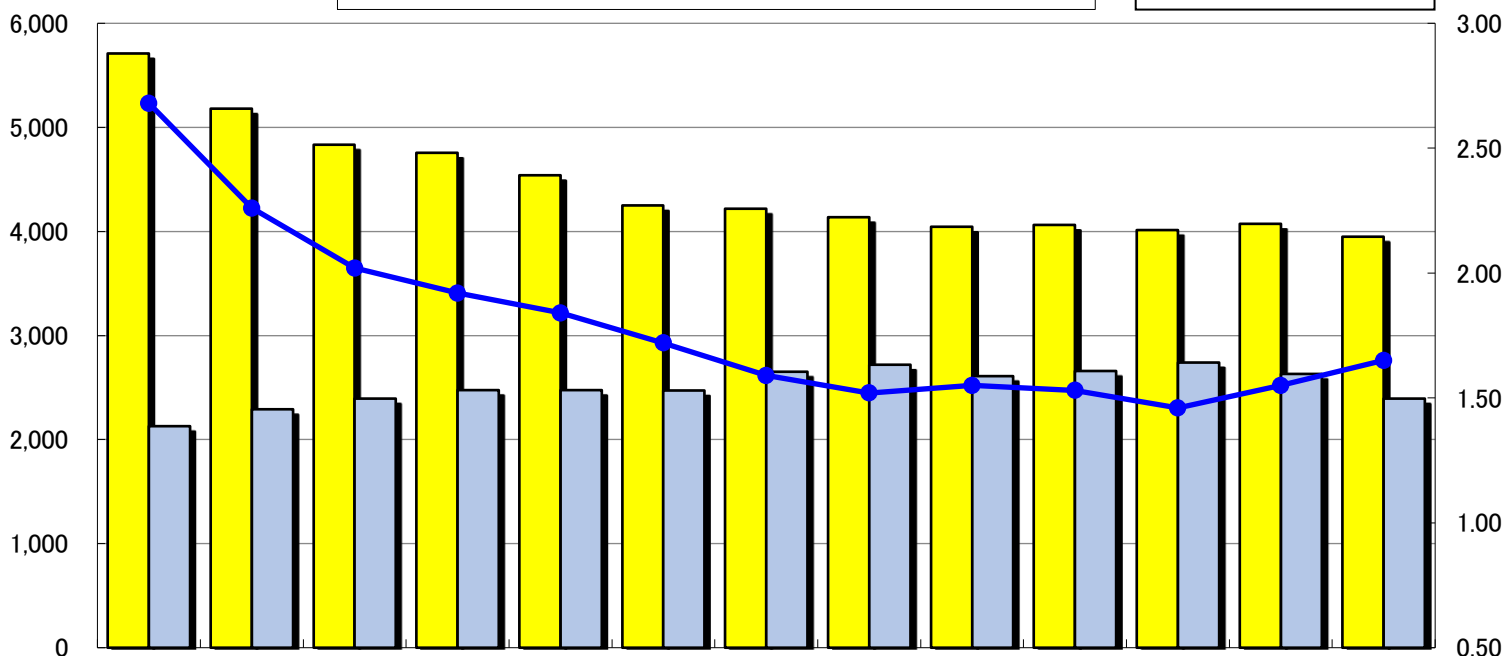
雇用保険 076(290)2282

求人・助成金 076(275)4131

FAX 076(275)8047

12月の労働市場の動き

有効求人倍率
全国 1.06倍
石川県 1.23倍



区分	元年12月	2年1月	2月	3月	4月	5月	6月	7月	8月	9月	10月	11月	12月
有効求人人数	5,710	5,179	4,832	4,754	4,541	4,249	4,219	4,136	4,045	4,064	4,013	4,072	3,949
有効求職者数	2,127	2,292	2,394	2,476	2,474	2,472	2,651	2,720	2,611	2,658	2,740	2,630	2,394
有効求人倍率	2.68	2.26	2.02	1.92	1.84	1.72	1.59	1.52	1.55	1.53	1.46	1.55	1.65

求人の状況

新規求人(パート含む)は 1,588人(うち常用 1,427人)で 対前年同月比 18.5%減(常用同 18.6%減)、有効求人は 3,949人(うち常用 3,606人)で 同 30.8%減(常用同 28.5%減)となっている。

求職の状況

新規求職者(パート含む)は 448人(うち常用 436人)で 対前年同月比 6.1%減(常用同 3.3%減)、有効求職者は 2,394人(うち常用 2,364人)で 同 12.6%増(常用同 12.8%増)となっている。

就職件数

就職件数(パート含む)は 133人(うち常用 117人)で 対前年同月比 24.9%減(常用同 25.9%減)であった。このうち雇用保険受給者は 40人で対前年同月比 34.4%減となった。

月間有効求人倍率

有効求人倍率(パート含む)は 1.65倍(常用 1.53倍)で 対前年同月比 1.03ポイント低下(常用 0.88ポイント低下)となった。

～ 石川県内の最低賃金が改正されていますので、必ず確認してください!～

地域別	最低賃金の名称等	時間額 (円)	改正発効日	※詳しいお問い合わせは 石川労働局 労働基準部 賃金室 ☎076-265-4425
	石川県最低賃金	833	令和2年10月7日	
特定 (産業別)	金属素形材製品、ボルト・ナット・リベット・小ねじ・木ねじ等、その他の金属製品、はん用機械器具、生産用機械器具、発電用・送電用・配電用電気機械器具、産業用電気機械器具製造業	922	令和3年1月10日	
	自動車・同附属品、自転車・同部分品製造業	922		
	電子部品・デバイス・電子回路、民生用電気機械器具、電子応用装置、情報通信機械器具製造業	870	令和2年12月31日	
	百貨店、総合スーパー	865		

12月の一般職業紹介状況(パートを含む全数)

区 分		当 月	前 月		前年同月	前年同月比 %、ポイント	
			男	女			
求 職	新規求職申込件数	448	192	256	446	477	▲ 6.1
	うち常用	436	185	251	444	451	▲ 3.3
	うち保険受給者	122	55	67	135	108	13.0
	うちパート	146	40	106	164	155	▲ 5.8
	月間有効求職者数	2,394	1,026	1,365	2,630	2,127	12.6
	うち常用	2,364	1,010	1,351	2,611	2,095	12.8
	うち保険受給者	1,190	487	703	1,258	881	35.1
	うちパート	917	235	680	1,036	777	18.0
紹 介	紹介件数	467	195	272	568	550	▲ 15.1
	うち保険受給者	145	63	82	181	166	▲ 12.7
	うちパート	166	50	116	192	185	▲ 10.3
就 職	就職件数	133	59	74	173	177	▲ 24.9
	うち常用	117	55	62	157	158	▲ 25.9
	うち保険受給者	40	16	24	60	61	▲ 34.4
	うちパート	74	23	51	72	77	▲ 3.9
求 人	新規求人数	1,588	*	*	1,407	1,948	▲ 18.5
	うち常用	1,427	*	*	1,272	1,753	▲ 18.6
	うちパート	895	*	*	668	1,221	▲ 26.7
	月間有効求人数	3,949	*	*	4,072	5,710	▲ 30.8
	うち常用	3,606	*	*	3,803	5,040	▲ 28.5
うちパート	2,039	*	*	2,058	3,233	▲ 36.9	
充 足	充足数	146	*	*	163	176	▲ 17.0
	うち常用	121	*	*	151	153	▲ 20.9
	うちパート	90	*	*	89	84	7.1
諸 比 率	就職率	29.7	*	*	38.8	37.1	▲ 7.4
	うち常用	26.8	*	*	35.4	35.0	▲ 8.2
	新規求人倍率	3.54	*	*	3.15	4.08	▲ 0.54
	うち常用	3.27	*	*	2.86	3.89	▲ 0.62
	有効求人倍率	1.65	*	*	1.55	2.68	▲ 1.03
うち常用	1.53	*	*	1.46	2.41	▲ 0.88	

注:男女計は当月計と一致しない。

職業別有効求人倍率(常用)

区 分	有効求人 (人)	有効求職 (人)	有効求人 倍率(倍)	区 分	有効求人 (人)	有効求職 (人)	有効求人 倍率(倍)
合 計	3,606	2,364	1.53	保 安	10	6	1.67
専門・技術	605	320	1.89	農林漁業	18	19	0.95
管 理	26	9	2.89	運輸・通信	130	74	1.76
事 務	281	626	0.45	技能・製造	666	738	0.90
販 売	1,239	193	6.42	分類不能	0	144	0.00
サービス	631	235	2.69	(注) 常用的パートを含み、臨時・季節を除く。			

雇用保険適用・給付状況

区 分		当 月	前 月		前年同月	前年同月比 %P	
			男	女			
新規適用事業所数		4	*	*	7	6	▲ 33.3
廃止・脱退事業所数		6	*	*	3	4	50.0
月末現在適用事業所数		2,699	*	*	2,700	2,626	2.8
被保険者資格取得者数		509	218	291	558	632	▲ 19.5
被保険者資格喪失者数		624	284	340	513	570	9.5
離職票交付枚数		383	*	*	349	379	1.1
月末現在被保険者数		57,855	31,852	26,003	57,966	56,718	2.0
基 本 手 当	受給資格決定件数	101	47	54	166	106	▲ 4.7
	初回受給者数	105	48	57	107	104	1.0
	受給者実人員	627	263	364	639	538	16.5
	支給金額	84,702	38,844	45,858	73,539	65,431	29.5