



業務月報

〒924-0871

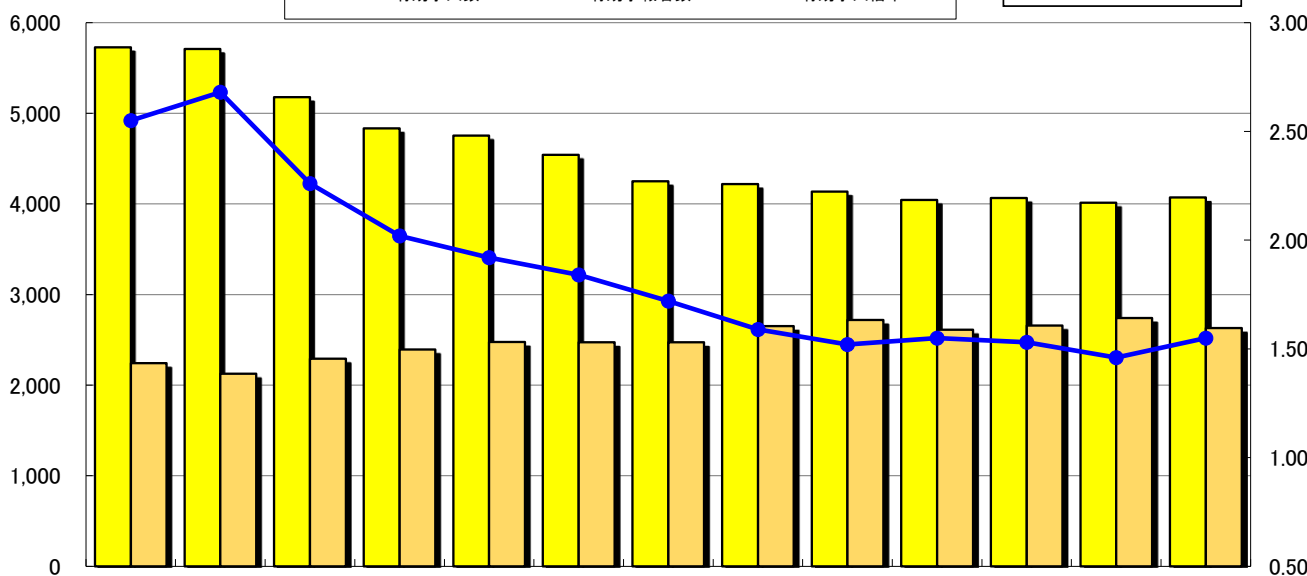
白山公共職業安定所 白山市西新町235

職業相談・訓練 076(290)5343 雇用保険 076(290)2282

求人・助成金 076(275)4131 FAX 076(275)8047

11月の労働市場の動き

有効求人倍率
全国 1.06 倍
石川県 1.18 倍



区分	元年 11月	12月	2年 1月	2月	3月	4月	5月	6月	7月	8月	9月	10月	11月
有効求人人数	5,728	5,710	5,179	4,832	4,754	4,541	4,249	4,219	4,136	4,045	4,064	4,013	4,072
有効求職者数	2,242	2,127	2,292	2,394	2,476	2,474	2,472	2,651	2,720	2,611	2,658	2,740	2,630
有効求人倍率	2.55	2.68	2.26	2.02	1.92	1.84	1.72	1.59	1.52	1.55	1.53	1.46	1.55

求人の状況

新規求人(パート含む)は 1,407人(うち常用 1,272人)で 対前年同月比 19.1%減(常用同 19.4%減)、有効求人は 4,072人(うち常用 3,803人)で 同 28.9%減(常用同 24.6%減)となっている。

求職の状況

新規求職者(パート含む)は 446人(うち常用 444人)で 対前年同月比 3.9%減(常用同 3.9%減)、有効求職者は 2,630人(うち常用 2,611人)で 同 17.3%増(常用同 16.8%増)となっている。

就職件数

就職件数(パート含む)は 173人(うち常用 157人)で 対前年同月比 1.8%増(常用同 1.3%増)であった。このうち雇用保険受給者は 60人で対前年同月比 9.1%増となった。

月間有効求人倍率

有効求人倍率(パート含む)は 1.55倍(常用 1.46倍)で 対前年同月比 1ポイント低下(常用 0.8ポイント低下)となった。

令和4年3月大学等卒業予定者を対象とした求人受理を2月1日から開始します！

ハローワークでの大学、短大、高等専門学校、専修学校の令和3年度(令和4年3月)卒業・修了予定者を対象とする求人の取扱いは、就職・採用活動のスケジュールを踏まえ、以下のとおりになります。

ハローワークにおける求人の取扱い

求人の受理 2月1日以降

求人の公開 4月1日以降

大学等卒業予定者に対する職業紹介 6月1日以降

※大学等卒業予定者の採用にあたっては、是非、ハローワークをご利用ください。

お問い合わせは ハローワーク白山 求人・雇用援助部門 (076-275-4131)

11月の一般職業紹介状況(パートを含む全数)

区分	当月	当月		前月	前年同月	前年同月比 %、ポイント	
		男	女				
求職	新規求職申込件数	446	217	229	634	464	▲ 3.9
	うち常用	444	215	229	626	462	▲ 3.9
	うち保険受給者	135	62	73	167	125	8.0
	うちパート	164	53	111	253	177	▲ 7.3
	月間有効求職者数	2,630	1,160	1,466	2,740	2,242	17.3
	うち常用	2,611	1,151	1,456	2,715	2,235	16.8
	うち保険受給者	1,258	511	746	1,319	950	32.4
	うちパート	1,036	281	752	1,038	828	25.1
紹介	紹介件数	568	290	278	786	622	▲ 8.7
	うち保険受給者	181	84	97	235	196	▲ 7.7
	うちパート	192	67	125	310	222	▲ 13.5
就職	就職件数	173	80	93	223	170	1.8
	うち常用	157	72	85	200	155	1.3
	うち保険受給者	60	26	34	84	55	9.1
	うちパート	72	23	49	109	72	0.0
求人	新規求人数	1,407	*	*	1,165	1,739	▲ 19.1
	うち常用	1,272	*	*	1,098	1,578	▲ 19.4
	うちパート	668	*	*	596	814	▲ 17.9
	月間有効求人人数	4,072	*	*	4,013	5,728	▲ 28.9
	うち常用	3,803	*	*	3,787	5,047	▲ 24.6
	うちパート	2,058	*	*	2,024	3,249	▲ 36.7
充足	充足数	163	*	*	197	192	▲ 15.1
	うち常用	151	*	*	179	162	▲ 6.8
	うちパート	89	*	*	98	101	▲ 11.9
諸比率	就職率	38.8	*	*	35.2	36.6	2.2
	うち常用	35.4	*	*	31.9	33.5	1.9
	新規求人倍率	3.15	*	*	1.84	3.75	▲ 0.60
	うち常用	2.86	*	*	1.75	3.42	▲ 0.56
	有効求人倍率	1.55	*	*	1.46	2.55	▲ 1.00
うち常用	1.46	*	*	1.39	2.26	▲ 0.80	

注:男女計は当月計と一致しない。

職業別有効求人倍率(常用)

区分	有効求人(人)	有効求職(人)	有効求人倍率(倍)	区分	有効求人(人)	有効求職(人)	有効求人倍率(倍)
合計	3,803	2,611	1.46	保安	9	4	2.25
専門・技術	642	336	1.91	農林漁業	27	17	1.59
管 理	29	8	3.63	運輸・通信	140	75	1.87
事 務	310	670	0.46	技能・製造	723	835	0.87
販 売	1,281	188	6.81	分類不能	0	231	0.00
サービス	642	247	2.60				

(注) 常用的パートを含み、臨時・季節を除く。

雇用保険適用・給付状況

金額 千円

区分	当月	当月		前月	前年同月	前年同月比 %	
		男	女				
新規適用事業所数	7	*	*	10	9	▲ 22.2	
廃止・脱退事業所数	3	*	*	1	3	0.0	
月末現在適用事業所数	2,700	*	*	2,696	2,621	3.0	
被保険者資格取得者数	558	242	316	641	718	▲ 22.3	
被保険者資格喪失者数	513	220	293	812	560	▲ 8.4	
離職票交付枚数	349	*	*	414	364	▲ 4.1	
月末現在被保険者数	57,966	31,917	26,049	57,809	56,654	2.3	
基本手当	受給資格決定件数	166	75	91	165	123	35.0
	初回受給者数	107	44	63	170	181	▲ 40.9
	受給者実人員	639	255	384	763	539	18.6
	支給金額	73,539	33,823	39,716	93,900	65,371	12.5