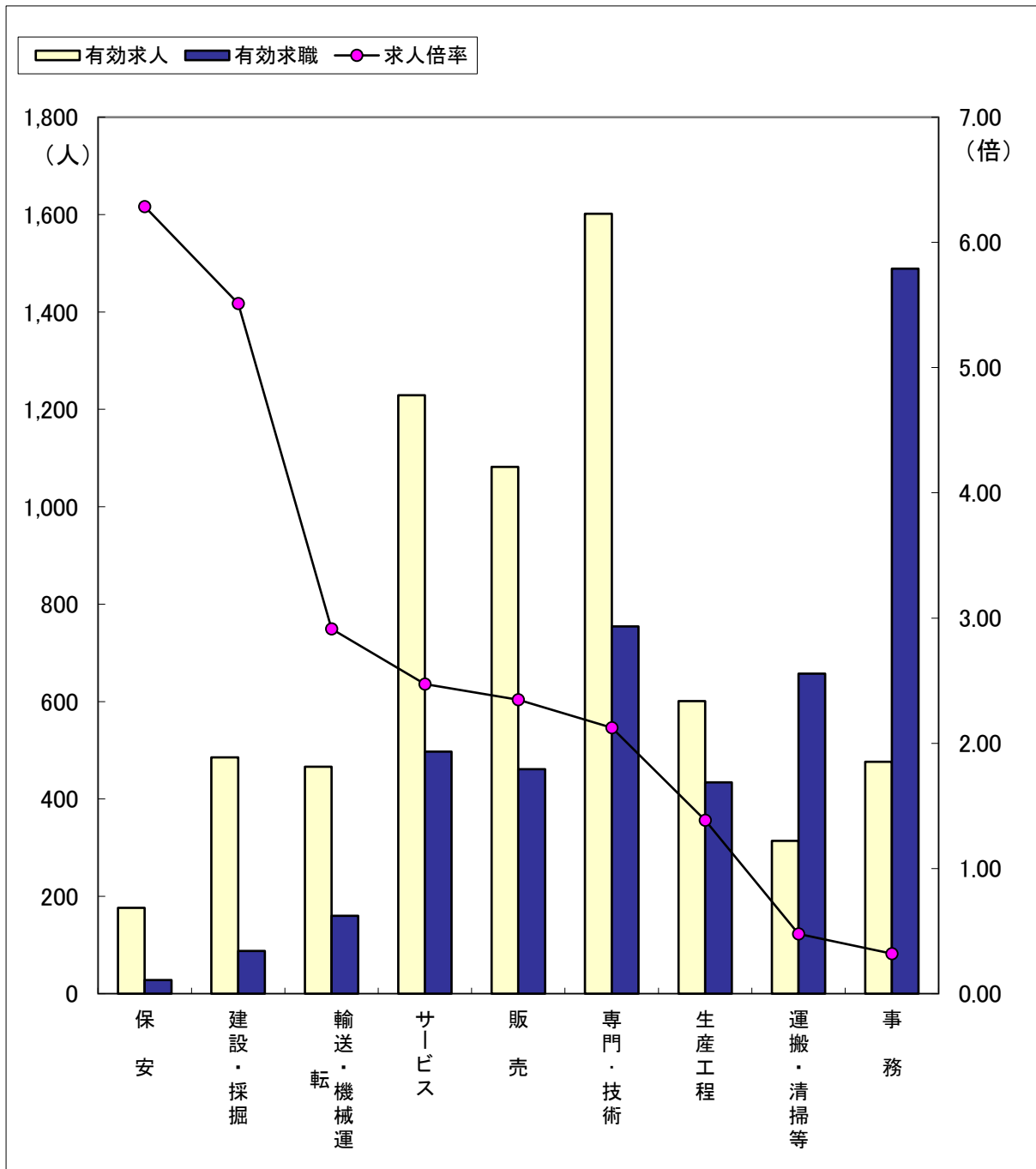


# 職業別求人・求職の状況（常用フルタイム）

（2年11月）

ハローワーク金沢



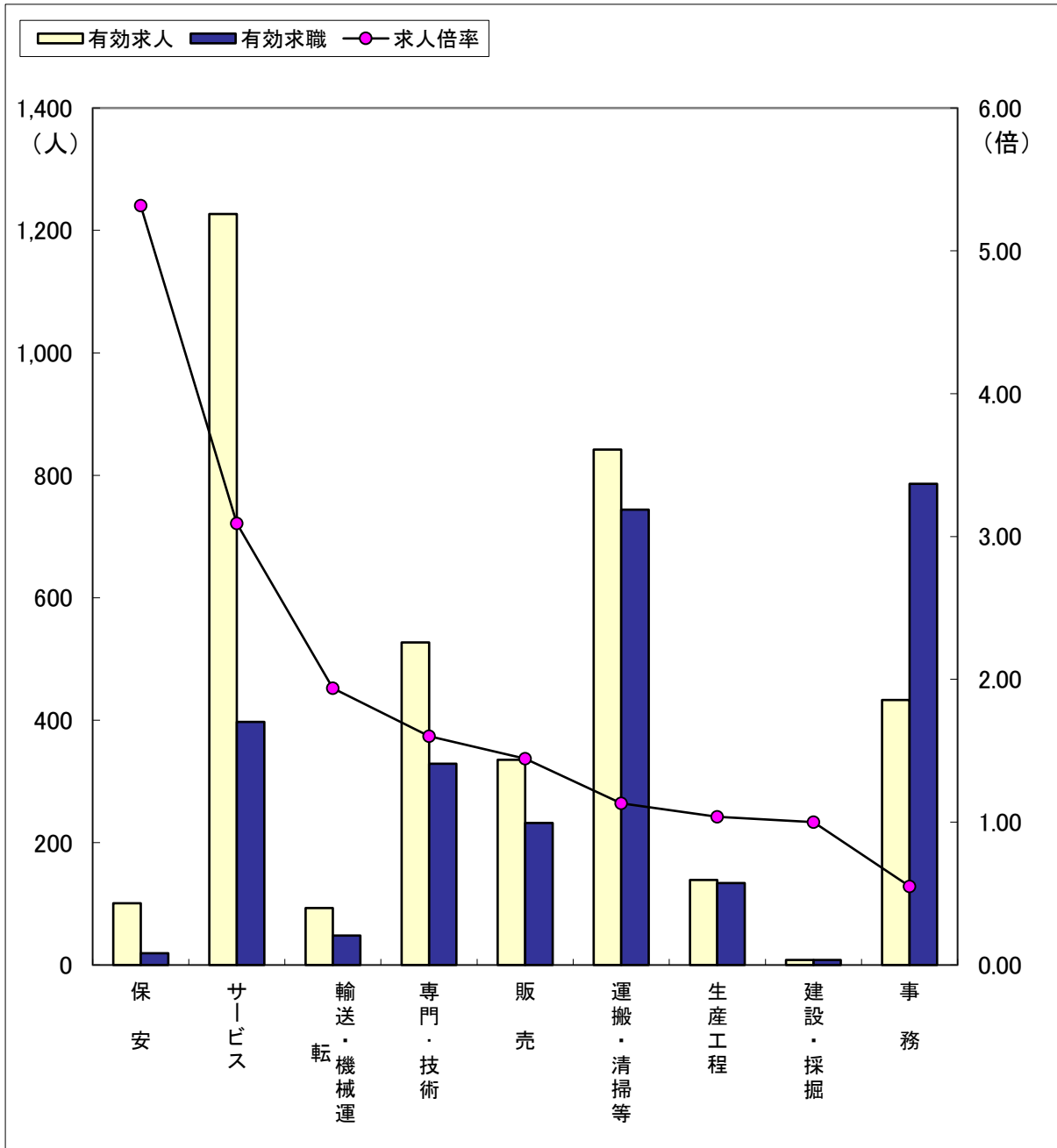
区分	職業計	保安	建設・採掘	輸送・機械運	サービス	販売	専門・技術	生産工程	運搬・清掃等	事務
有効求人	6,480	176	485	466	1,229	1,082	1,602	601	314	476
有効求職	5,472	28	88	160	497	461	754	434	657	1,489
求人倍率	1.18	6.29	5.51	2.91	2.47	2.35	2.12	1.38	0.48	0.32

※「職業計」には、「その他の職業」も含まれるので各職業の合計とは一致しません。

# 職業別求人・求職の状況（常用パートタイム）

（2年11月）

ハローワーク金沢



区分	職業計	保安	サービス	輸送・機 械運 転	専門・技術	販 売	運搬・清掃等	生産工程	建設・採 掘	事 務
有効求人	3,710	101	1,227	93	527	335	842	139	8	433
有効求職	3,145	19	397	48	329	232	744	134	8	786
求人倍率	1.18	5.32	3.09	1.94	1.60	1.44	1.13	1.04	1.00	0.55

※「職業計」には、「その他の職業」も含まれるので各職業の合計とは一致しません。