

石川労働局発表  
令和2年12月1日（火）

【照会先】  
石川労働局職業安定部職業安定課  
課長 北南 介規  
課長補佐 川端 一平  
電話 076 (265) 4427

## 令和3年3月新規大学等卒業予定者の就職内定状況等（令和2年10月末現在） －就職内定率は7年連続で70%を超える水準－

石川労働局（局長武隈<sup>たけくま</sup> 義一<sup>よしかず</sup>）は、新規大学等（専修等・高専・短大・大学）卒業予定者の就職内定状況等を調査し、令和2年10月末現在の状況を取りまとめました。その結果の概要は次のとおりです。

### 記

#### 【大学等合計】

- |              |                          |
|--------------|--------------------------|
| 1 就職内定率（3／2） | 73.2 %で、前年同月比 5.6 ポイントの減 |
| 2 就職希望者数     | 6,399 人で、同 1.8%の増        |
| 3 就職内定者数     | 4,687 人で、同 5.4%の減        |

#### 【学校区分別就職内定率】

- |          |                           |
|----------|---------------------------|
| ○ 専修学校等  | 53.5 %で、前年同月比 11.3 ポイントの減 |
| ○ 高等専門学校 | 97.5 %で、同 6.0 ポイントの増      |
| ○ 短期大学   | 52.9 %で、同 14.1 ポイントの減     |
| ○ 大学     | 83.8 %で、同 2.6 ポイントの減      |

#### 【参考資料】

第1表 「令和3年3月新規大学等卒業予定者の就職内定状況」

第2表 「新規大学等卒業予定者の就職内定率の推移」

#### 【本調査について】

この調査は、石川労働局管内の大学等 46 校が、令和2年10月末時点で学生からの報告等により、把握している内定状況等を取りまとめたものです。本調査は大学等の協力により、可能な範囲で把握した数字を取りまとめており、報告のない学生や連絡の取れない学生などは未内定として計上しています。

なお、厚生労働省及び文部科学省が公表している「大学等卒業予定者の就職内定状況調査」は抽出調査として実施しており、調査時点ごとに、それぞれの大学等で、所定の調査対象学生を抽出した後、電話・面接等の方法により調査しています。調査方法が異なることから、この調査と直接数値を比較できるものではありません。

## 令和3年3月新規大学等卒業予定者の就職内定状況

(令和2年10月末現在)

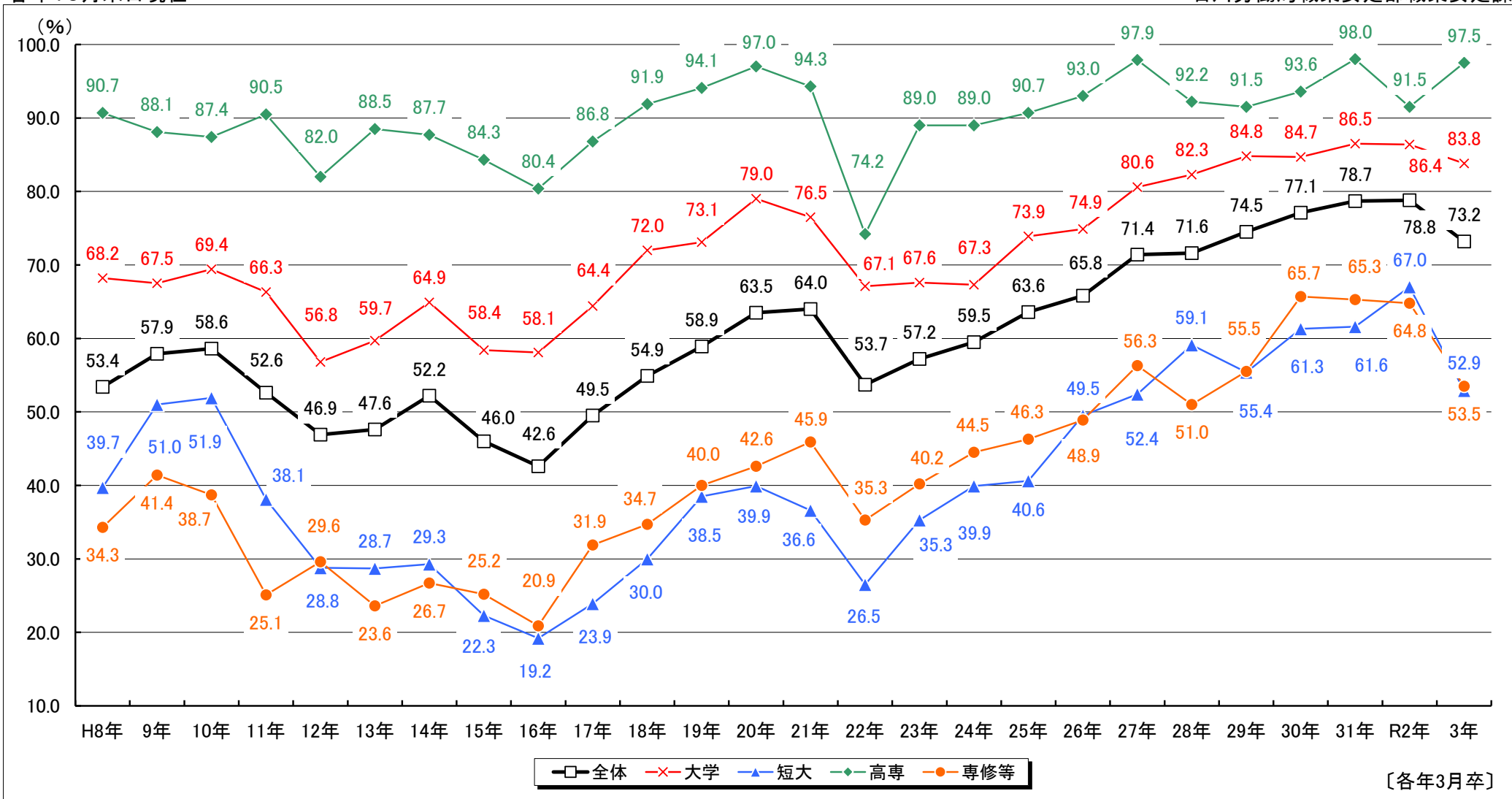
区 分		令和3年3月卒業予定者 (令和2年10月末現在)			令和2年3月卒業予定者 (令和元年10月末現在)			対前年比
		計	男	女	計	男	女	
専 修 等	就職希望者数	1,648	687	961	1,700	731	969	▲ 3.1 %
	就職内定者数	881	365	516	1,102	436	666	▲ 20.1 %
	うち県内就職内定者数	449	169	280	486	170	316	▲ 7.6 %
	就職内定率(%)	53.5	53.1	53.7	64.8	59.6	68.7	▲ 11.3 p
高 専	就職希望者数	204	156	48	212	162	50	▲ 3.8 %
	就職内定者数	199	151	48	194	149	45	2.6 %
	うち県内就職内定者数	59	48	11	52	44	8	13.5 %
	就職内定率(%)	97.5	96.8	100.0	91.5	92.0	90.0	6.0 p
短 期 大 学	就職希望者数	663	36	627	618	33	585	7.3 %
	就職内定者数	351	14	337	414	14	400	▲ 15.2 %
	うち県内就職内定者数	240	9	231	302	13	289	▲ 20.5 %
	就職内定率(%)	52.9	38.9	53.7	67.0	42.4	68.4	▲ 14.1 p
大 学	就職希望者数	3,884	2,313	1,571	3,754	2,187	1,567	3.5 %
	就職内定者数	3,256	1,913	1,343	3,244	1,933	1,311	0.4 %
	うち県内就職内定者数	1,159	590	569	1,112	534	578	4.2 %
	就職内定率(%)	83.8	82.7	85.5	86.4	88.4	83.7	▲ 2.6 p
合 計	就職希望者数	6,399	3,192	3,207	6,284	3,113	3,171	1.8 %
	就職内定者数	4,687	2,443	2,244	4,954	2,532	2,422	▲ 5.4 %
	うち県内就職内定者数	1,907	816	1,091	1,952	761	1,191	▲ 2.3 %
	就職内定率(%)	73.2	76.5	70.0	78.8	81.3	76.4	▲ 5.6 p

石川労働局職業安定部職業安定課

# 新規大学等卒業予定者の就職内定率の推移

各年10月末日現在

石川労働局職業安定部職業安定課



[各年3月卒]