

石川労働局発表
令和2年10月30日(金)

【照会先】
石川労働局職業安定部職業安定課
課長 北南 介規
課長補佐 川端 一平
電話 076 (265) 4427

報道関係者 各位

令和3年3月新規大学等卒業予定者の就職内定状況等（令和2年10月1日現在）
— 就職内定率は64.1%で前年同月比8.4ポイントの減 —

石川労働局（局長武隈^{たけくま} 義一^{よしかず}）は、新規大学等（専修等・高専・短大・大学）卒業予定者の就職内定状況等を調査し、令和2年10月1日現在の状況を取りまとめました。その結果の概要は次のとおりです。

記

【大学等合計】

- | | |
|--------------|-----------------------|
| 1 就職内定率(3/2) | 64.1%で、前年同月比8.4ポイントの減 |
| 2 就職希望者数 | 6,402人で、同3.1%の増 |
| 3 就職内定者数 | 4,102人で、同8.8%の減 |

【学校区分別就職内定率】

- | | |
|----------|------------------------|
| ○ 専修学校等 | 43.6%で、前年同月比12.8ポイントの減 |
| ○ 高等専門学校 | 95.6%で、同4.6ポイントの増 |
| ○ 短期大学 | 44.5%で、同13.9ポイントの減 |
| ○ 大学 | 74.6%で、同6.4ポイントの減 |

【参考資料】

第1表 「令和3年3月新規大学等卒業予定者の就職内定状況」

第2表 「新規大学等卒業予定者の就職内定率の推移」

【本調査について】

この調査は、石川労働局管内の大学等46校が、令和2年10月1日時点で学生からの報告等により、把握している内定状況等を取りまとめたものです。本調査は大学等の協力により、可能な範囲で把握した数字を取りまとめており、報告のない学生や連絡の取れない学生などは未内定として計上しています。

なお、厚生労働省及び文部科学省が公表している「大学等卒業予定者の就職内定状況調査」は抽出調査として実施しており、調査時点ごとに、それぞれの大学等で、所定の調査対象学生を抽出した後、電話・面接等の方法により調査しています。調査方法が異なることから、この調査と直接数値を比較できるものではありません。

令和3年3月新規大学等卒業予定者の就職内定状況

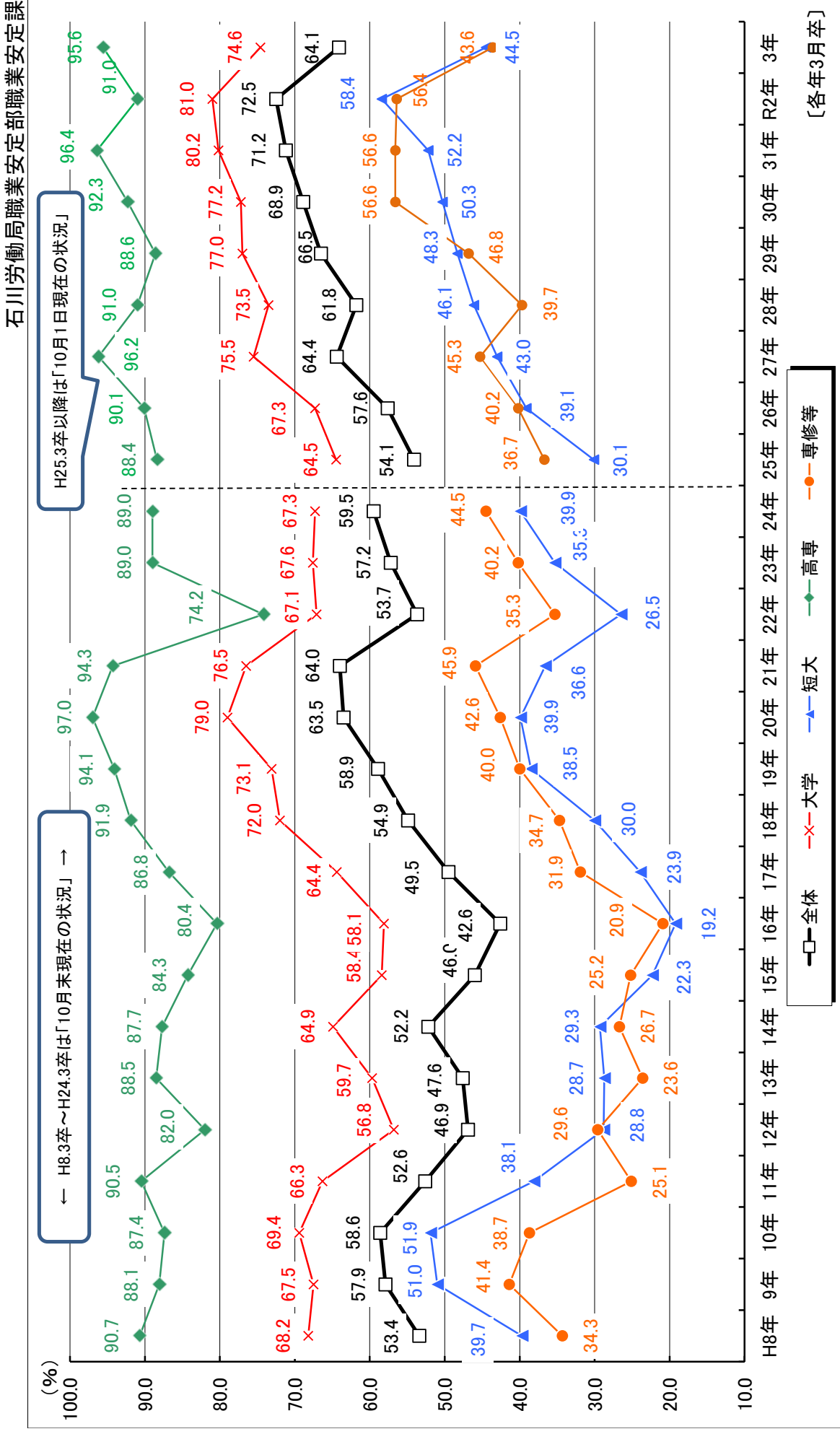
(令和2年10月1日現在)

区分		令和3年3月卒業予定者 (令和2年10月1日現在)			令和2年3月卒業予定者 (令和元年10月1日現在)			対前年比
		計	男	女	計	男	女	
専修等	就職希望者数	1,663	694	969	1,661	712	949	0.1 %
	就職内定者数	725	303	422	936	379	557	▲ 22.5 %
	うち県内就職内定者数	356	134	222	414	144	270	▲ 14.0 %
	就職内定率(%)	43.6	43.7	43.6	56.4	53.2	58.7	▲ 12.8 p
高専	就職希望者数	205	157	48	212	162	50	▲ 3.3 %
	就職内定者数	196	149	47	193	148	45	1.6 %
	うち県内就職内定者数	58	47	11	52	44	8	11.5 %
	就職内定率(%)	95.6	94.9	97.9	91.0	91.4	90.0	4.6 p
短期大学	就職希望者数	663	35	628	623	33	590	6.4 %
	就職内定者数	295	10	285	364	13	351	▲ 19.0 %
	うち県内就職内定者数	194	7	187	252	12	240	▲ 23.0 %
	就職内定率(%)	44.5	28.6	45.4	58.4	39.4	59.5	▲ 13.9 p
大学	就職希望者数	3,871	2,315	1,556	3,714	2,176	1,538	4.2 %
	就職内定者数	2,886	1,761	1,125	3,007	1,805	1,202	▲ 4.0 %
	うち県内就職内定者数	988	544	444	1,003	479	524	▲ 1.5 %
	就職内定率(%)	74.6	76.1	72.3	81.0	83.0	78.2	▲ 6.4 p
合計	就職希望者数	6,402	3,201	3,201	6,210	3,083	3,127	3.1 %
	就職内定者数	4,102	2,223	1,879	4,500	2,345	2,155	▲ 8.8 %
	うち県内就職内定者数	1,596	732	864	1,721	679	1,042	▲ 7.3 %
	就職内定率(%)	64.1	69.4	58.7	72.5	76.1	68.9	▲ 8.4 p

石川労働局職業安定部職業安定課

【第2表】

新規大学等卒業予定者の就職内定率の推移



※ 10月1日現在の状況は平成25年3卒から集計を開始したため、参考として、平成24年3卒までの10月末現在の状況を掲載。