



# 業務月報

〒924-0871

白山公共職業安定所 白山市西新町235

職業相談・訓練 076(290)5343

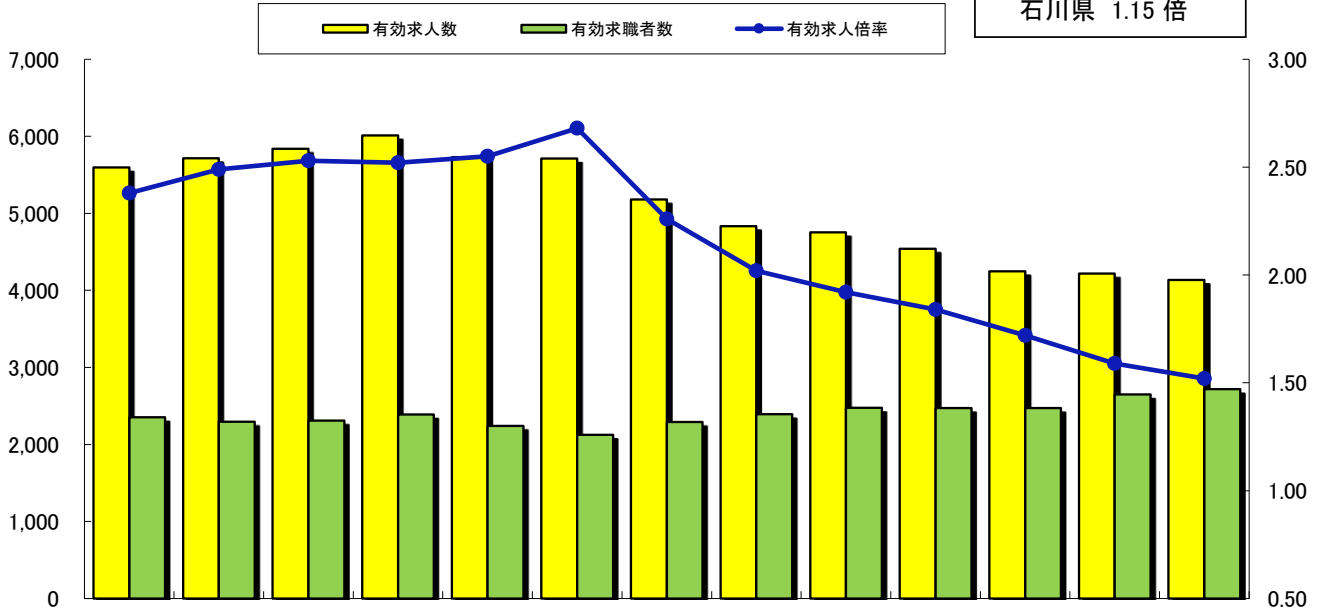
雇用保険 076(290)2282

求人・助成金 076(275)4131

FAX 076(275)8047

## 7月の労働市場の動き

有効求人倍率  
全国 1.08 倍  
石川県 1.15 倍



区分	元年 7月	8月	9月	10月	11月	12月	2年 1月	2月	3月	4月	5月	6月	7月
有効求人人数	5,596	5,714	5,840	6,013	5,728	5,710	5,179	4,832	4,754	4,541	4,249	4,219	4,136
有効求職者数	2,352	2,294	2,311	2,388	2,242	2,127	2,292	2,394	2,476	2,474	2,472	2,651	2,720
有効求人倍率	2.38	2.49	2.53	2.52	2.55	2.68	2.26	2.02	1.92	1.84	1.72	1.59	1.52

### 求人の状況

新規求人(パート含む)は 1,330人(うち常用 1,190人)で 対前年同月比 33.9%減(常用同 28.4%減)、有効求人は 4,136人(うち常用 3,911人)で 同 26.1%減(常用同 19.6%減)となっている。

### 求職の状況

新規求職者(パート含む)は 634人(うち常用 628人)で 対前年同月比 12.2%増(常用同 11.5%増)、有効求職者は 2,720人(うち常用 2,701人)で 同 15.6%増(常用同 15.2%増)となっている。

### 就職件数

就職件数(パート含む)は 226人(うち常用 212人)で 対前年同月比 14.7%増(常用同 19.8%増)であった。このうち雇用保険受給者は 67人で対前年同月比 4.7%増となった。

### 月間有効求人倍率

有効求人倍率(パート含む)は 1.52倍(常用 1.45倍)で 対前年同月比 0.86ポイント低下(常用 0.63ポイント低下)となった。

## ☆ お知らせ

### 9月は「障害者雇用支援月間」です！

障害のある方が、障害のない方と同様に生活し、活動する社会の実現は、極めて重要な課題です。一人でも多くの障害のある方が、働く場を得て社会活動の一翼を担い、生きがいを感じることができるよう、県民及び事業主の皆さまのご理解とご協力をお願いいたします。

なお、民間企業における障害者の法定雇用率は、2.2%（令和3年4月より前に、2.3%に引き上げされます。）となっていますので、障害者の雇用機会のより一層の確保をお願いいたします。

7月の一般職業紹介状況(パートを含む全数)

区 分		当 月	前 月		前年同月	前年同月比 %、ポイント	
			男	女			
求 職	新規求職申込件数	634	294	340	742	565	12.2
	うち常用	628	292	336	735	563	11.5
	うち保険受給者	172	82	90	209	146	17.8
	うちパート	209	58	151	302	209	0.0
	月間有効求職者数	2,720	1,246	1,471	2,651	2,352	15.6
	うち常用	2,701	1,236	1,462	2,634	2,344	15.2
	うち保険受給者	1,181	518	663	1,123	953	23.9
	うちパート	1,025	318	705	1,045	921	11.3
紹 介	紹介件数	838	399	438	803	712	17.7
	うち保険受給者	265	127	138	207	190	39.5
	うちパート	304	103	200	325	246	23.6
就 職	就職件数	226	103	123	188	197	14.7
	うち常用	212	96	116	174	177	19.8
	うち保険受給者	67	27	40	51	64	4.7
	うちパート	124	45	79	103	87	42.5
求 人	新規求人数	1,330	*	*	1,743	2,012	▲ 33.9
	うち常用	1,190	*	*	1,681	1,663	▲ 28.4
	うちパート	784	*	*	1,008	1,176	▲ 33.3
	月間有効求人数	4,136	*	*	4,219	5,596	▲ 26.1
	うち常用	3,911	*	*	3,983	4,867	▲ 19.6
うちパート	2,231	*	*	2,337	3,169	▲ 29.6	
充 足	充足数	221	*	*	191	198	11.6
	うち常用	200	*	*	179	168	19.0
	うちパート	130	*	*	112	102	27.5
諸 比 率	就職率	35.6	*	*	25.3	34.9	0.7
	うち常用	33.8	*	*	23.7	31.4	2.4
	新規求人倍率	2.10	*	*	2.35	3.56	▲ 1.46
	うち常用	1.89	*	*	2.29	2.95	▲ 1.06
	有効求人倍率	1.52	*	*	1.59	2.38	▲ 0.86
うち常用	1.45	*	*	1.51	2.08	▲ 0.63	

注: 男女計は当月計と一致しない。

職業別有効求人倍率(常用)

区 分	有効求人 (人)	有効求職 (人)	有効求人 倍率(倍)	区 分	有効求人 (人)	有効求職 (人)	有効求人 倍率(倍)
合 計	3,911	2,701	1.45	保 安	14	5	2.80
専門・技術	539	355	1.52	農林漁業	12	17	0.71
管 理	14	7	2.00	運輸・通信	137	77	1.78
事 務	357	637	0.56	技能・製造	710	896	0.79
販 売	1,482	178	8.33	分類不能	0	292	0.00
サービス	646	237	2.73				

(注) 常用的のパートを含み、臨時・季節を除く。

雇用保険適用・給付状況

区 分		当 月	前 月		前年同月	前年同月比 %	
			男	女			
新規適用事業所数		11	*	*	10	11	0.0
廃止・脱退事業所数		7	*	*	5	7	0.0
月末現在適用事業所数		2,686	*	*	2,678	2,622	2.4
被保険者資格取得者数		739	273	466	1,244	877	▲ 15.7
被保険者資格喪失者数		693	281	412	695	640	8.3
離職票交付枚数		382	*	*	469	397	▲ 3.8
月末現在被保険者数		57,962	31,922	26,040	57,891	56,419	2.7
基 本 手 当	受給資格決定件数	212	98	114	220	122	73.8
	初回受給者数	194	89	105	149	109	78.0
	受給者実人員	679	303	376	592	562	20.8
	支給金額	91,128	46,655	44,473	77,569	67,625	34.8