

定期健康診断結果から見た有所見率の推移

[出典 厚生労働省 定型統計]

1. 定期健康診断結果(有所見率の推移)

(1) 全国平均との比較

- 石川県の有所見率は、平成20年に50%を超え、平成31年・令和元年には過去最高値の55.76%となった。有所見率は、全国及び石川県とも上昇基調にある。
- 項目別の有所見率では、聴力、血圧の有所見率が従来から高い傾向にあり全国平均を上回っている。

(2) 定期健康診断の項目別有所見率の推移

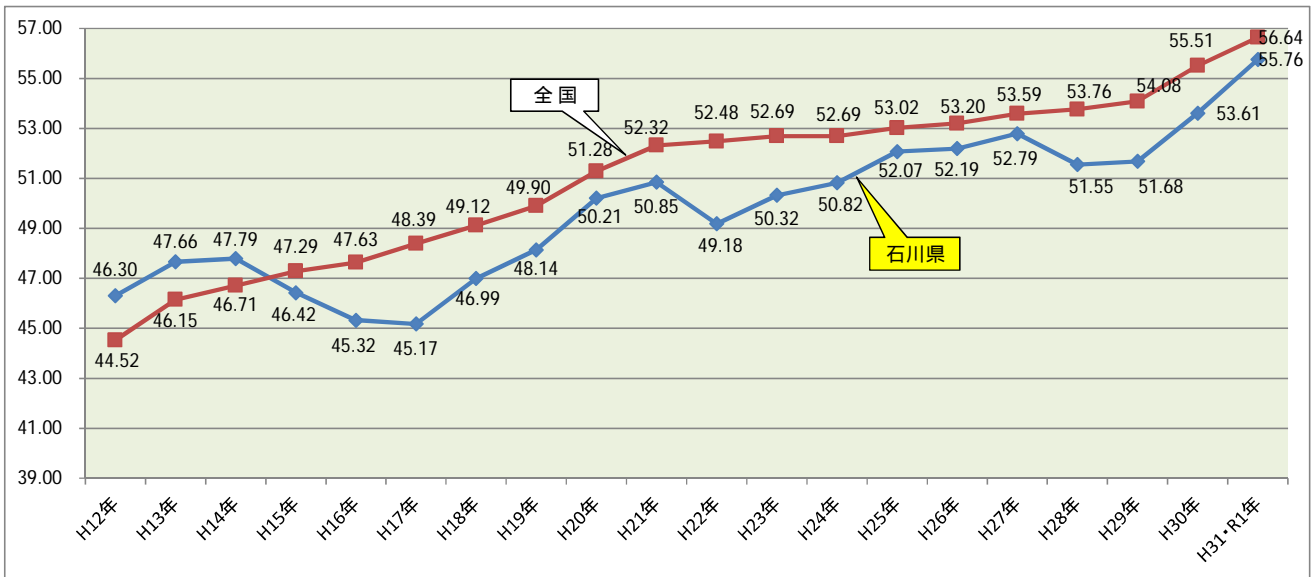
- 血中脂質検査が28.74%と高い有所見率となっている。次いで血圧検査で17.58%、肝機能検査で13.90%の有所見率となっている。各健診項目の有所見率では、横ばいで推移している。

【表1 定期健康診断有所見率の推移(全国との対比)】

	H21年	H22年	H23年	H24年	H25年	H26年	H27年	H28年	H29年	H30年	H31・R1年	
実施事業場数	1,040	1,264	1,212	1,200	1,229	1,176	1,210	1,248	1,194	1,238	1,253	
受診者数	118,052	137,258	127,732	126,174	126,931	123,480	127,134	128,080	116,666	124,421	126,393	
有所見者数	60,034	67,507	64,276	64,122	66,095	64,450	67,109	66,031	60,289	66,705	70,481	
有所見率	50.85	49.18	50.32	50.82	52.07	52.19	52.79	51.55	51.68	53.61	55.76	
(全国有所見率)	52.32	52.48	52.69	52.69	53.02	53.24	53.59	53.76	54.08	55.51	56.64	
項目別有所見率	聴力(1000Hz)	3.80	3.91	3.87	4.04	4.18	4.18	4.24	4.38	4.29	4.31	4.49
	(全国有所見率)	3.64	3.55	3.56	3.56	3.56	3.56	3.54	3.59	3.63	3.74	3.74
	聴力(4000Hz)	9.71	9.18	9.36	9.66	9.38	9.19	8.87	8.60	8.76	9.00	9.36
	(全国有所見率)	7.90	7.58	7.71	7.70	7.57	7.52	7.42	7.37	7.32	7.38	7.37
	胸部X線検査	2.97	3.18	3.10	2.99	2.91	2.93	3.14	2.90	2.92	3.03	3.13
	(全国有所見率)	4.23	4.37	4.27	4.28	4.24	4.21	4.20	4.18	4.22	4.32	4.44
	血圧	14.37	14.23	14.39	15.16	16.01	16.80	16.90	16.19	16.35	16.76	17.58
	(全国有所見率)	14.23	14.30	14.48	14.49	14.67	15.06	15.17	15.40	15.73	16.09	16.54
	貧血検査	7.97	7.68	7.15	7.09	7.82	7.08	6.97	6.79	6.59	6.84	6.58
	(全国有所見率)	7.56	7.64	7.57	7.38	7.49	7.41	7.56	7.77	7.82	7.70	7.69
	肝機能検査	13.38	12.83	13.22	12.69	12.36	12.27	12.92	12.46	12.75	13.10	13.90
	(全国有所見率)	15.50	15.38	15.57	15.12	14.84	14.62	14.69	15.02	15.17	15.53	15.78
	血中脂質検査	31.18	28.60	28.46	28.76	29.20	29.67	29.42	28.39	28.51	28.31	28.74
	(全国有所見率)	32.64	32.13	32.18	32.42	32.62	32.69	32.59	32.24	32.03	31.78	32.06
	血糖検査	8.64	9.07	8.92	8.28	8.40	9.76	10.41	9.44	10.41	9.36	10.16
	(全国有所見率)	9.99	10.31	10.36	10.17	10.23	10.41	10.82	11.04	11.36	11.69	11.84
	尿検査(糖)	2.39	2.39	2.51	2.38	2.28	2.26	2.38	2.51	2.72	2.67	2.87
	(全国有所見率)	2.67	2.59	2.67	2.54	2.51	2.48	2.53	2.65	2.84	2.85	2.99
	尿検査(蛋白)	3.87	3.98	4.15	4.08	4.38	4.93	4.95	4.35	4.29	4.30	4.91
	(全国有所見率)	4.23	4.44	4.22	4.15	4.21	4.22	4.29	4.34	4.43	4.35	4.32
心電図検査	6.84	6.63	6.57	6.40	6.37	6.74	7.17	6.66	6.84	7.16	6.75	
(全国有所見率)	9.69	9.71	9.68	9.62	9.70	9.71	9.77	9.85	9.89	9.89	9.92	

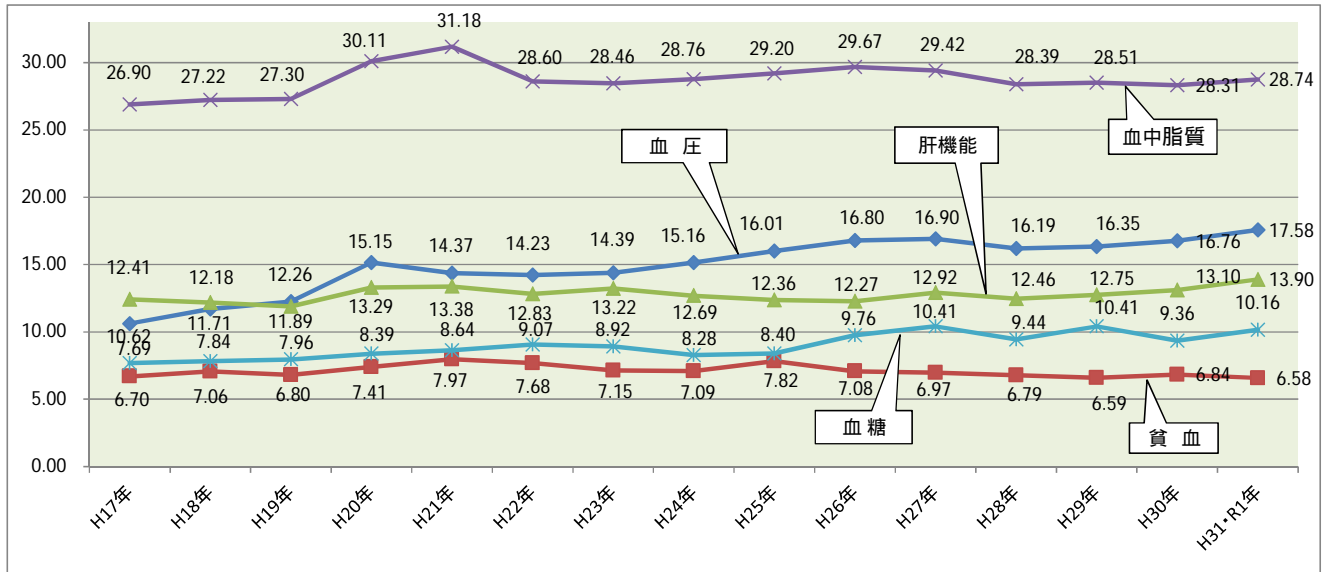
(注) 赤色は、全国の数値より高いもの

【図1 定期健康診断有所見率の推移】

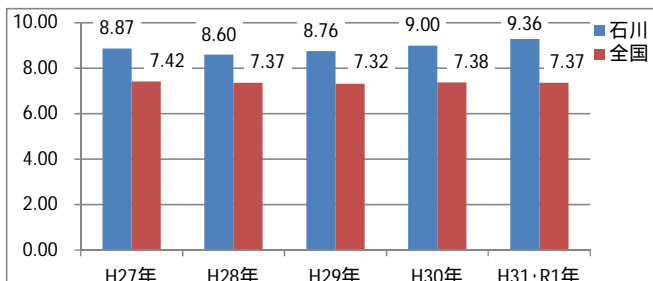


2. 健康診断項目別の有所見率の推移

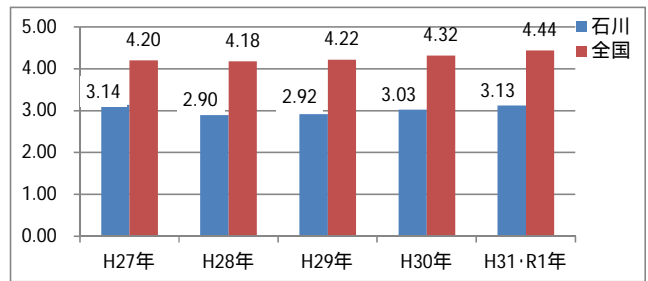
【図2 脳・心臓疾患の主な検査項目に係る有所見率の推移】



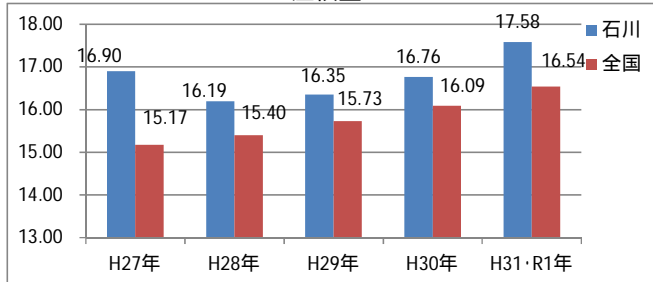
聴力検査 (4000Hz)



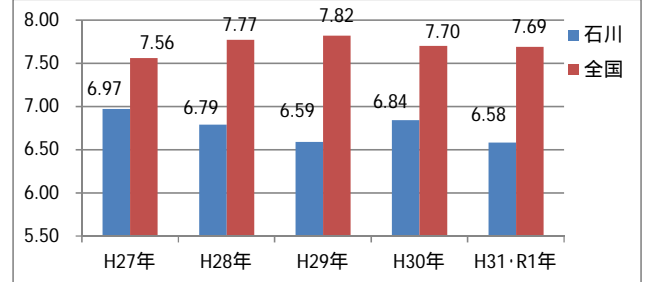
胸部X線検査



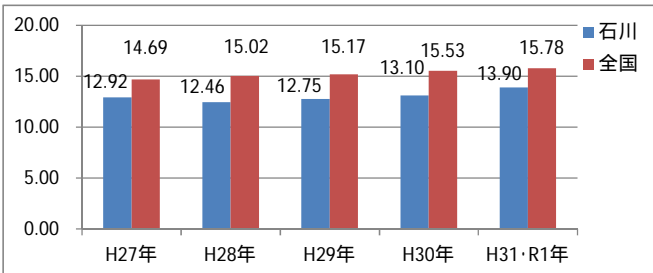
血圧検査



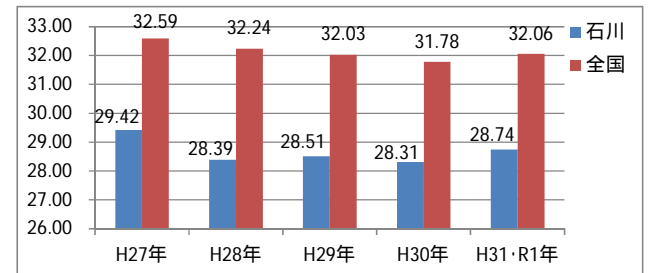
貧血検査



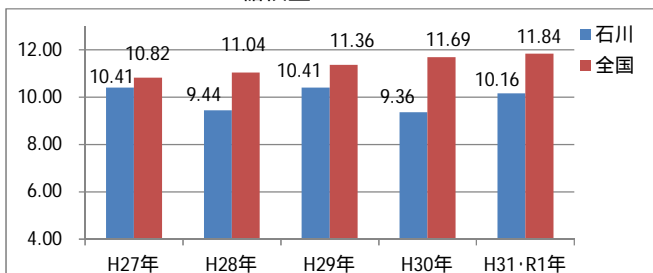
肝機能検査



血中脂質検査



血糖検査



心電図検査

