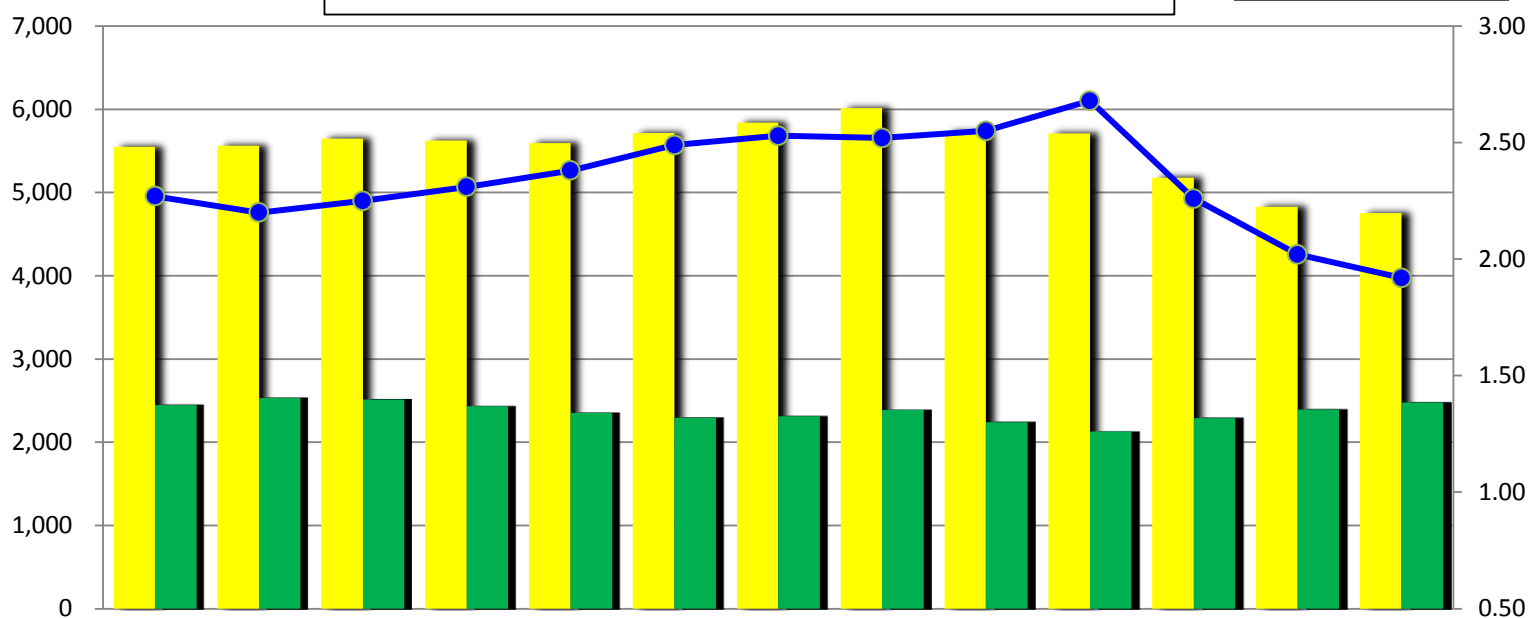




3月の労働市場の動き

有効求人倍率
全国 1.39倍
石川県 1.59倍

■ 有効求人数 ■ 有効求職者数 ● 有効求人倍率



区分	31年 3月	4月	元年 5月	6月	7月	8月	9月	10月	11月	12月	2年 1月	2月	3月
有効求人数	5,549	5,563	5,649	5,624	5,596	5,714	5,840	6,013	5,728	5,710	5,179	4,832	4,754
有効求職者数	2,447	2,531	2,515	2,431	2,352	2,294	2,311	2,388	2,242	2,127	2,292	2,394	2,476
有効求人倍率	2.27	2.20	2.25	2.31	2.38	2.49	2.53	2.52	2.55	2.68	2.26	2.02	1.92

求人の状況

新規求人(パート含む)は 1,915人(うち常用 1,749人)で 対前年同月比 4.7%減(常用同 5%減)、
有効求人は 4,754人(うち常用 4,162人)で 同 14.3%減(常用同 12.7%減)となっている。

求職の状況

新規求職者(パート含む)は 660人(うち常用 655人)で 対前年同月比 2.2%増(常用同 2.3%増)、
有効求職者は 2,476人(うち常用 2,391人)で 同 1.2%増(常用同 1.2%増)となっている。

就職件数

就職件数(パート含む)は 276人(うち常用 260人)で 対前年同月比 1.5%増(常用同 5.7%増)であった。
このうち雇用保険受給者は 51人で対前年同月比 30.1%減となった。

月間有効求人倍率

有効求人倍率(パート含む)は 1.92倍(常用 1.74倍)で
対前年同月比 0.35ポイント低下(常用 0.28ポイント低下)となった。

お知らせ 6月は「外国人労働者問題啓発月間」です。

◆外国人雇用はルールを守って適切に！

厚生労働省では、6月を「外国人労働者問題啓発月間」と位置づけて、外国人労働者の適正な雇用、労働条件の確保と不法就労の防止等について事業主の皆様のご理解とご協力をお願いしています。

・令和3年3月新規高等学校卒業予定者に係る求人の申し込みは、本年度は6月1日から受付を開始いたします。

※前回の4月号でご案内しました「2021年3月卒 新規学卒者求人説明会(5月26日開催予定)」は、新型コロナウイルス感染拡大防止のため、中止とさせていただきます。

3月の一般職業紹介状況(パートを含む全数)

区 分		当 月	前 月		前年同月	前年同月比 %、ポイント	
			男	女			
求	新規求職申込件数	660	282	378	565	646	2.2
	うち常用	655	279	376	558	640	2.3
	うち保険 受給者	132	58	74	115	142	▲ 7.0
	うちパート	247	67	180	203	232	6.5
職	月間有効求職者数	2,476	1,091	1,382	2,394	2,447	1.2
	うち常用	2,391	1,028	1,360	2,286	2,362	1.2
	うち保険 受給者	854	363	490	870	799	6.9
	うちパート	908	252	655	832	868	4.6
紹介	紹介件数	834	343	490	628	977	▲ 14.6
	うち保険 受給者	175	77	97	136	227	▲ 22.9
	うちパート	308	90	218	241	336	▲ 8.3
就	就職件数	276	95	181	189	272	1.5
	うち常用	260	93	167	170	246	5.7
	うち保険 受給者	51	20	31	49	73	▲ 30.1
	うちパート	153	29	124	95	129	18.6
求	新規求人数	1,915	*	*	1,442	2,010	▲ 4.7
	うち常用	1,749	*	*	1,322	1,842	▲ 5.0
	うちパート	1,203	*	*	686	1,212	▲ 0.7
	月間有効求人数	4,754	*	*	4,832	5,549	▲ 14.3
	うち常用	4,162	*	*	4,229	4,770	▲ 12.7
	うちパート	2,722	*	*	2,734	3,038	▲ 10.4
充足	充足数	238	*	*	169	280	▲ 15.0
	うち常用	212	*	*	139	247	▲ 14.2
	うちパート	145	*	*	95	137	5.8
諸比率	就職率	41.8	*	*	33.5	42.1	▲ 0.3
	うち常用	39.7	*	*	30.5	38.4	1.3
	新規求人倍率	2.90	*	*	2.55	3.11	▲ 0.21
	うち常用	2.67	*	*	2.37	2.88	▲ 0.21
	有効求人倍率	1.92	*	*	2.02	2.27	▲ 0.35
うち常用	1.74	*	*	1.85	2.02	▲ 0.28	

注:男女計は当月計と一致しない。

職業別有効求人倍率(常用)

区 分	有効求人 (人)	有効求職 (人)	有効求人 倍率(倍)	区 分	有効求人 (人)	有効求職 (人)	有効求人 倍率(倍)
合 計	4,162	2,391	1.74	保 安	13	13	1.00
専門・技術	775	316	2.45	農林漁業	34	13	2.62
管 理	9	8	1.13	運輸・通信	175	80	2.19
事 務	468	641	0.73	技能・製造	797	756	1.05
販 売	1,236	157	7.87	分類不能	0	175	0.00
サービス	655	232	2.82				

(注) 常用的パートを含み、臨時・季節を除く。

雇用保険適用・給付状況

金額 千円

区 分		当 月	前 月		前年同月	前年同月比 %	
			男	女			
新規適用事業所数		9	*	*	8	9	0.0
廃止・脱退事業所数		4	*	*	2	4	0.0
月末現在適用事業所数		2,643	*	*	2,637	2,606	1.4
被保険者資格取得者数		647	339	308	672	608	6.4
被保険者資格喪失者数		744	347	397	575	625	19.0
離職票交付枚数		491	*	*	381	387	26.9
月末現在被保険者数		56,558	31,585	24,973	56,654	55,317	2.2
基 本 手 当	受給資格決定件数	120	49	71	121	137	▲ 12.4
	初回受給者数	96	34	62	95	94	2.1
	受給者実人員	482	219	263	512	432	11.6
	支給金額	60,042	30,728	29,314	62,186	48,264	24.4