

石川労働局発表
令和2年3月31日（火）

【照会先】
石川労働局職業安定部職業安定課
課長 宮崎 栄一郎
課長補佐 木津 淳也
電話 076 (265) 4427

就職内定率は過去最高

— 令和2年3月新規高等学校卒業予定者の就職内定状況等 —
(令和2年2月末現在)

石川労働局は、令和2年3月新規高等学校卒業予定者の就職内定状況等を調査し、令和2年2月末現在の状況を取りまとめました。

就職内定率は調査開始以降、過去最高となっております。

記

- | | |
|--------------|------------------------|
| 1 就職内定率(3/2) | 98.8 %で、前年同月比0.1ポイントの増 |
| 2 就職希望者数 | 2,049 人で、同1.7%の減 |
| 3 就職内定者数 | 2,024 人で、同1.6%の減 |
| 4 県内企業からの求人数 | 6,145 人で、同0.5%の増 |
| 5 求人倍率(4/2) | 3.00 倍で、同0.07ポイントの増 |

【参考資料】

第1表 「令和2年3月新規高等学校卒業予定者の職業紹介状況」

第2表 「新規高等学校卒業予定者の求人・求職・就職内定状況の推移」

【本調査について】

※石川県内全ての高等学校（全日制・定時制・通信制）及び特別支援学校高等部・専攻科を対象としています。

※学校・公共職業安定所の紹介を希望する生徒の状況を取りまとめたものです。

（公務員への就職・縁故就職等を希望する生徒は含まれません。）

令和2年3月新規高等学校卒業予定者の職業紹介状況

令和2年2月末現在

(1) 求職・就職状況(公務・縁故等を除く)

	計			前年同月	対前年比
	男	女			
1. 卒業予定者数	10,817	5,540	5,277	10,828	▲ 0.1%
2. 就職希望者数	2,049	1,263	786	2,084	▲ 1.7%
(1) うち 県内	1,908	1,155	753	1,948	▲ 2.1%
(2) うち 県外	141	108	33	136	3.7%
3. 就職内定者数	2,024	1,249	775	2,057	▲ 1.6%
(1) うち 県内	1,883	1,141	742	1,923	▲ 2.1%
(2) うち 県外	141	108	33	134	5.2%
4. 就職内定率	98.8	98.9	98.6	98.7	0.1P
(1) うち 県内	98.7	98.8	98.5	98.7	0.0P
(2) うち 県外	100.0	100.0	100.0	98.5	1.5P
5. 就職者の 県内就職率(%)	93.0	91.4	95.7	93.5	▲ 0.5P

(2) 求人状況

	計	前年同月	対前年比
6. 求 人 数	6,145	6,113	0.5%
7. 求人倍率 [倍]	3.00	2.93	0.07P

(3) 求人状況(産業別・職業別内訳)

	計			前年同月	対前年比
産 業 別	D 建設業	1,042	973	7.1%	
	E 製造業	2,030	2,141	▲ 5.2%	
	11 繊維工業	258	261	▲ 1.1%	
	25～31 機械	957	1,067	▲ 10.3%	
	G 情報通信業	31	36	▲ 13.9%	
	H 運輸業、郵便業	342	327	4.6%	
	I 卸売業、小売業	620	656	▲ 5.5%	
	J 金融業、保険業	19	21	▲ 9.5%	
	M 宿泊業、 飲食サービス業	654	595	9.9%	
	N 生活関連サービス 業、娯楽業	237	233	1.7%	
	P 医療、福祉	480	461	4.1%	
	R サービス業	277	268	3.4%	
上記以外の産業	413	402	2.7%		
計	6,145	6,113	0.5%		
職 業 別	A 専門・技術、管理	565	549	2.9%	
	B 事務	444	459	▲ 3.3%	
	C 販売	481	502	▲ 4.2%	
	D サービス	1,343	1,268	5.9%	
	H,I 技能工、採掘、 J,K 製造、建築	3,176	3,233	▲ 1.8%	
	上記以外の職業	136	102	33.3%	
規 模 別	29 人以下	2,077	2,102	▲ 1.2%	
	30 ～ 99 人	1,992	1,947	2.3%	
	100 ～ 299 人	1,169	1,138	2.7%	
	300 ～ 499 人	285	284	0.4%	
	500 ～ 999 人	248	269	▲ 7.8%	
	1,000 人以上	374	373	0.3%	

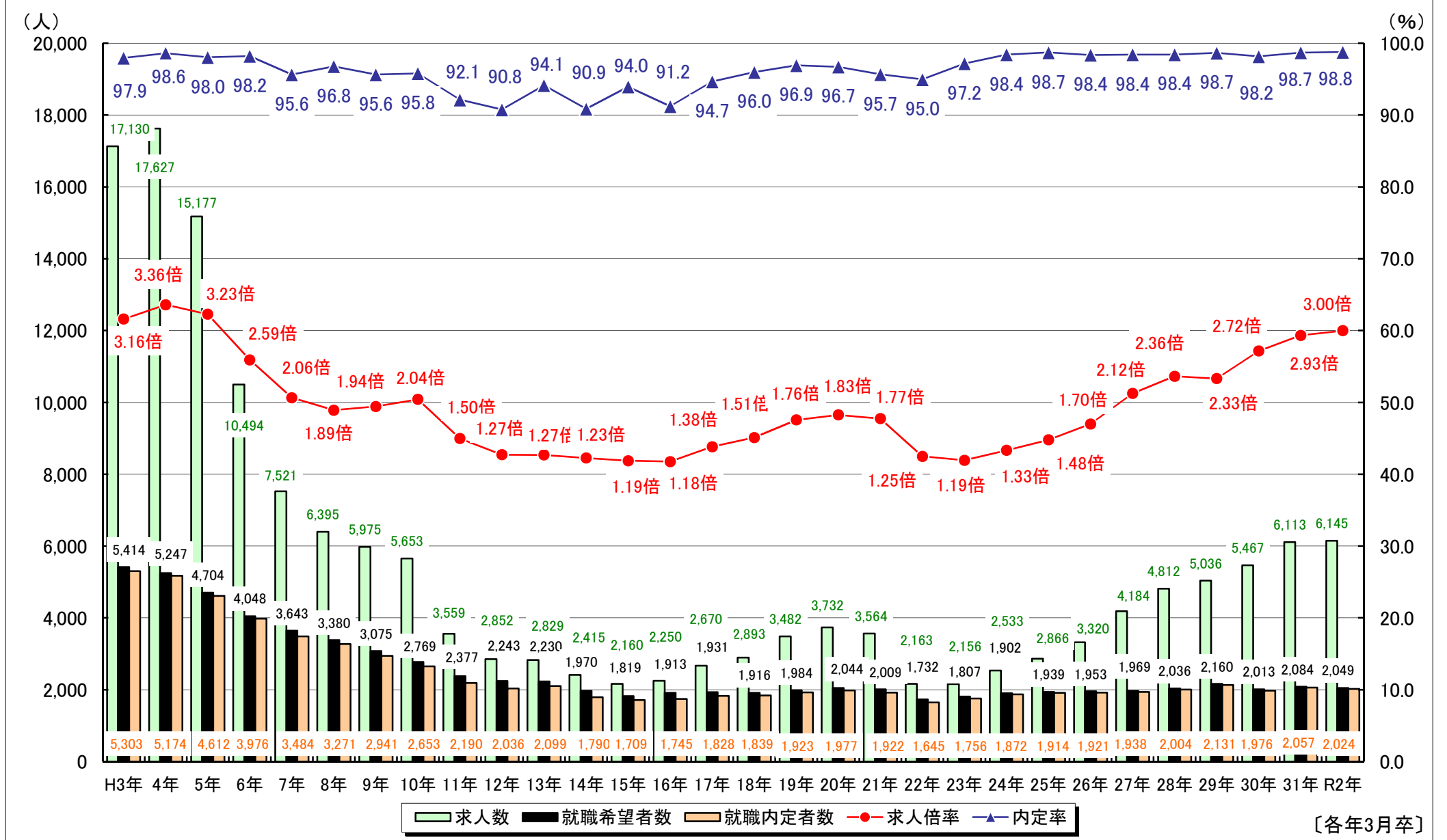
石川労働局職業安定部職業安定課

※ 「5.就職者の県内就職率」とは、就職者数のうち県内に就職した者の比率(「3(1)」÷「3」)である。

新規高等学校卒業予定者の求人・求職・就職内定状況の推移

各年2月末日現在

石川労働局職業安定部職業安定課



[各年3月卒]