

石川労働局発表
令和元年12月27日(金)

【照会先】
石川労働局職業安定部職業安定課
課長 宮崎 栄一郎
課長補佐 木津 淳也
電話 076 (265) 4427

就職内定率は引き続き高水準

— 令和2年3月新規高等学校卒業予定者の就職内定状況等 —

(令和元年11月末現在)

石川労働局(局長松竹^{まつたけ} 泰男^{やすお})は、令和2年3月新規高等学校卒業予定者の就職内定状況等を調査し、令和元年11月末現在の状況を取りまとめました。

就職内定率は92.5%となり、6年連続で90%を超える高水準で推移しております。

記

1 就職内定率(3/2)	92.5%で、前年同月比0.6ポイントの減
2 就職希望者数	2,058人で、同1.8%の減
3 就職内定者数	1,904人で、同2.4%の減
4 県内企業からの求人数	6,109人で、同0.5%の増
5 求人倍率(4/2)	2.97倍で、同0.07ポイントの増

【参考資料】

第1表 「令和2年3月新規高等学校卒業予定者の職業紹介状況」

第2表 「新規高等学校卒業予定者の求人・求職・就職内定状況の推移」

【本調査について】

※石川県内全ての高等学校(全日制・定時制・通信制)及び特別支援学校高等部・専攻科を対象としています。

※学校・公共職業安定所の紹介を希望する生徒の状況を取りまとめたものです。

(公務員への就職・縁故就職等を希望する生徒は含まれません。)

令和2年3月新規高等学校卒業予定者の職業紹介状況

令和元年11月末現在

(1) 求職・就職状況(公務・縁故等を除く)

	計			前年同月	対前年比
	男	女			
1. 卒業予定者数	10,824	5,550	5,274	10,858	▲ 0.3%
2. 就職希望者数	2,058	1,278	780	2,095	▲ 1.8%
(1) うち 県内	1,916	1,170	746	1,959	▲ 2.2%
(2) うち 県外	142	108	34	136	4.4%
3. 就職内定者数	1,904	1,177	727	1,950	▲ 2.4%
(1) うち 県内	1,765	1,071	694	1,824	▲ 3.2%
(2) うち 県外	139	106	33	126	10.3%
4. 就職内定率	92.5	92.1	93.2	93.1	▲ 0.6P
(1) うち 県内	92.1	91.5	93.0	93.1	▲ 1.0P
(2) うち 県外	97.9	98.1	97.1	92.6	5.3P
5. 就職者の 県内就職率(%)	92.7	91.0	95.5	93.5	▲ 0.8P

(2) 求人状況

	計	前年同月	対前年比
6. 求 人 数	6,109	6,076	0.5%
7. 求人倍率 [倍]	2.97	2.90	0.07P

(3) 求人状況(産業別・職業別内訳)

	計			前年同月	対前年比
産 業 別	D 建設業	1,041	972	7.1%	
	E 製造業	2,024	2,130	▲ 5.0%	
	11 繊維工業	258	261	▲ 1.1%	
	25～31 機械	952	1,062	▲ 10.4%	
	G 情報通信業	31	36	▲ 13.9%	
	H 運輸業、郵便業	338	324	4.3%	
	I 卸売業、小売業	613	651	▲ 5.8%	
	J 金融業、保険業	19	21	▲ 9.5%	
	M 宿泊業、 飲食サービス業	650	595	9.2%	
	N 生活関連サービス 業、娯楽業	237	229	3.5%	
	P 医療、福祉	468	453	3.3%	
R サービス業	276	268	3.0%		
上記以外の産業	412	397	3.8%		
計	6,109	6,076	0.5%		
職 業 別	A 専門・技術、管理	563	548	2.7%	
	B 事務	442	454	▲ 2.6%	
	C 販売	474	499	▲ 5.0%	
	D サービス	1,335	1,263	5.7%	
	H,I 技能工、採掘、 J,K 製造、建築	3,159	3,213	▲ 1.7%	
	上記以外の職業	136	99	37.4%	
規 模 別	29 人以下	2,063	2,083	▲ 1.0%	
	30 ～ 99 人	1,979	1,933	2.4%	
	100 ～ 299 人	1,156	1,136	1.8%	
	300 ～ 499 人	284	282	0.7%	
	500 ～ 999 人	257	269	▲ 4.5%	
	1,000 人以上	370	373	▲ 0.8%	

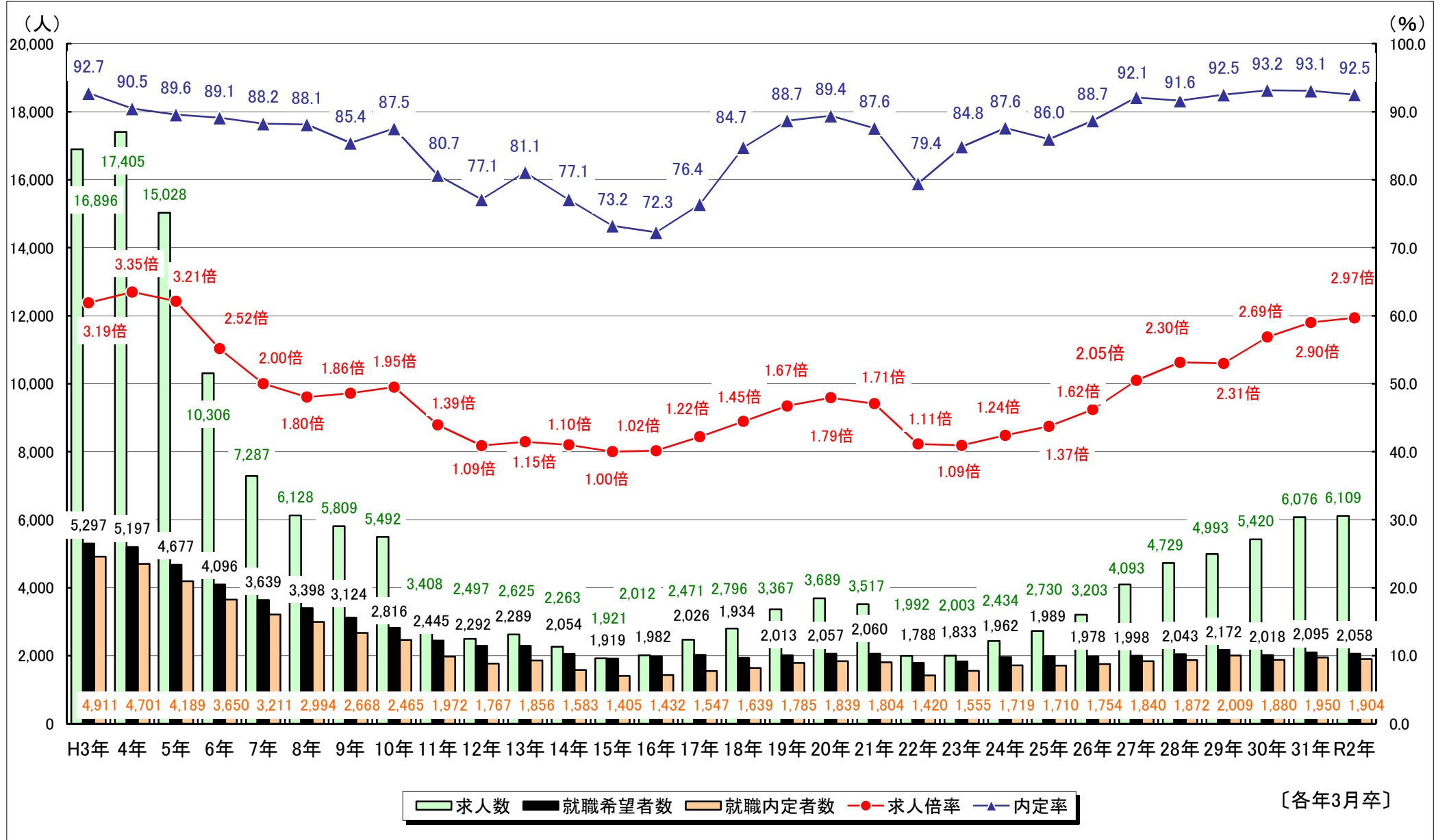
石川労働局職業安定部職業安定課

※ 「5.就職者の県内就職率」とは、就職者数のうち県内に就職した者の比率(「3(1)」÷「3」)である。

新規高等学校卒業予定者の求人・求職・就職内定状況の推移

各年11月末日現在

石川労働局職業安定部職業安定課



[各年3月卒]