

石川労働局発表  
令和元年 11 月 1 日（金）

【照会先】  
石川労働局職業安定部職業安定課  
課長 宮崎 栄一郎  
課長補佐 木津 淳也  
電話 076 (265) 4427

報道関係者 各位

就職内定率は平成8年3月卒業者の調査開始以降、過去最高  
— 令和2年3月新規大学等卒業予定者の就職内定状況等 —  
(令和元年10月1日現在)

石川労働局（局長<sup>まつたけ やすお</sup>松竹 泰男）は、新規大学等（専修等・高専・短大・大学）卒業予定者の就職内定状況等を調査し、令和元年10月1日現在の状況を取りまとめました。その結果の概要は次のとおりです。

記

【大学等合計】

- |              |                       |
|--------------|-----------------------|
| 1 就職内定率(3/2) | 72.5%で、前年同月比1.3ポイントの増 |
| 2 就職希望者数     | 6,210人で、同1.8%の増       |
| 3 就職内定者数     | 4,500人で、同3.6%の増       |

【就職内定率】

- |          |                       |
|----------|-----------------------|
| ○ 専修学校等  | 56.4%で、前年同月比0.2ポイントの減 |
| ○ 高等専門学校 | 91.0%で、同5.4ポイントの減     |
| ○ 短期大学   | 58.4%で、同6.2ポイントの増     |
| ○ 大学     | 81.0%で、同0.8ポイントの増     |

【参考資料】

第1表 「令和2年3月新規大学等卒業予定者の就職内定状況」

第2表 「新規大学等卒業予定者の就職内定率の推移」

【本調査について】

この調査は、石川労働局管内の大学等48校が、令和元年10月1日時点で学生からの報告等により、把握している内定状況等を取りまとめたものです。本調査は大学等の協力により、可能な範囲で把握した数字を取りまとめており、報告のない学生や連絡の取れない学生などは未内定として計上しています。

なお、厚生労働省及び文部科学省が公表している「大学等卒業予定者の就職内定状況調査」は抽出調査として実施しており、調査時点ごとに、それぞれの大学等で、所定の調査対象学生を抽出した後、電話・面接等の方法により調査しています。調査方法が異なることから、この調査と直接数値を比較できるものではありません。



## 令和2年3月新規大学等卒業予定者の就職内定状況

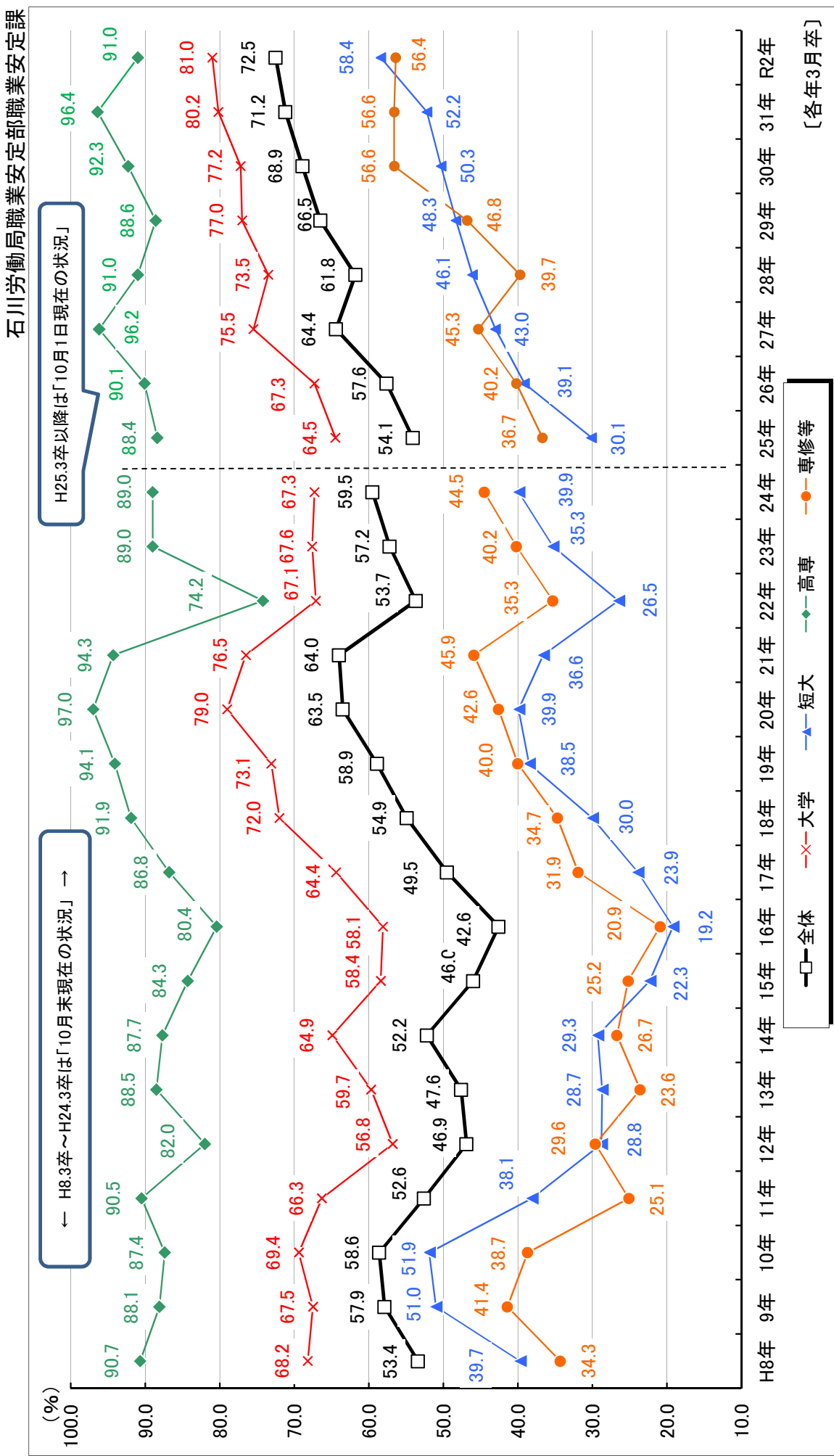
(令和元年10月1日現在)

区 分		令和2年3月卒業予定者 (令和元年10月1日現在)			平成31年3月卒業予定者 (平成30年10月1日現在)			対前年比
		計	男	女	計	男	女	
専 修 等	就職希望者数	1,661	712	949	1,612	665	947	3.0 %
	就職内定者数	936	379	557	912	366	546	2.6 %
	うち県内就職内定者数	414	144	270	492	176	316	▲ 15.9 %
	就職内定率(%)	56.4	53.2	58.7	56.6	55.0	57.7	▲ 0.2 p
高 専	就職希望者数	212	162	50	196	155	41	8.2 %
	就職内定者数	193	148	45	189	148	41	2.1 %
	うち県内就職内定者数	52	44	8	47	38	9	10.6 %
	就職内定率(%)	91.0	91.4	90.0	96.4	95.5	100.0	▲ 5.4 p
短 期 大 学	就職希望者数	623	33	590	707	44	663	▲ 11.9 %
	就職内定者数	364	13	351	369	20	349	▲ 1.4 %
	うち県内就職内定者数	252	12	240	284	16	268	▲ 11.3 %
	就職内定率(%)	58.4	39.4	59.5	52.2	45.5	52.6	6.2 p
大 学	就職希望者数	3,714	2,176	1,538	3,587	2,166	1,421	3.5 %
	就職内定者数	3,007	1,805	1,202	2,875	1,796	1,079	4.6 %
	うち県内就職内定者数	1,003	479	524	931	479	452	7.7 %
	就職内定率(%)	81.0	83.0	78.2	80.2	82.9	75.9	0.8 p
合 計	就職希望者数	6,210	3,083	3,127	6,102	3,030	3,072	1.8 %
	就職内定者数	4,500	2,345	2,155	4,345	2,330	2,015	3.6 %
	うち県内就職内定者数	1,721	679	1,042	1,754	709	1,045	▲ 1.9 %
	就職内定率(%)	72.5	76.1	68.9	71.2	76.9	65.6	1.3 p

石川労働局職業安定部職業安定課

【第2表】

新規大学等卒業予定者の就職内定率の推移



※ 10月1日現在の状況は平成25年3卒から集計を開始したため、参考として、平成24年3卒までの10月末現在の状況を掲載。