



石川労働局発表  
令和元年8月30日（金）

【照会先】  
石川労働局職業安定部職業安定課  
課長 宮崎 栄一郎  
課長補佐 木津 淳也  
電話 076 (265) 4427

報道関係者 各位

## 令和2年3月新規高等学校卒業予定者の求人・求職状況等について

－ 求人倍率 2.5 倍超えは 27 年ぶり －

石川労働局（局長<sup>まつたけ やすお</sup>松竹 泰男）は、令和2年3月新規高等学校卒業予定者の求人・求職状況等を調査し、令和元年7月末現在の状況を取りまとめました。その結果の概要は次のとおりです。

### 記

- |              |                        |
|--------------|------------------------|
| 1 就職希望者数     | 2,223 人で、前年同月比 3.3% の減 |
| 2 県内企業からの求人数 | 5,848 人で、同 3.7% の増     |
| 3 求人倍率（②／①）  | 2.63 倍で、同 0.18 ポイントの増  |

### 【今後の採用スケジュール】

- 9月 5日 高校から企業への推薦開始  
9月 16日 採用選考開始・採用内定開始

### 【参考資料】

- 第1表 「令和2年3月新規高等学校卒業予定者の職業紹介状況」  
第2表 「新規高等学校卒業予定者の求人・求職状況の推移」

### 【本調査について】

- ※石川県内全ての高等学校（全日制・定時制・通信制）及び特別支援学校高等部・専攻科を対象としています。  
※学校・公共職業安定所の紹介を希望する生徒の状況を取りまとめたものです。（公務員への就職・縁故就職等を希望する生徒は含まれません。）

## 令和2年3月新規高等学校卒業予定者の職業紹介状況

令和元年7月末現在

## (1) 求職・就職状況(公務・縁故等を除く)

	計			前年同月	対前年比
	男	女			
1. 卒業予定者数	10,917	5,586	5,331	10,939	▲ 0.2%
2. 就職希望者数	2,223	1,398	825	2,298	▲ 3.3%
(1) うち 県内	2,113	1,316	797	2,176	▲ 2.9%
(2) うち 県外	110	82	28	122	▲ 9.8%
3. 就職内定者数					
(1) うち 県内					
(2) うち 県外					
4. 就職内定率					
(1) うち 県内					
(2) うち 県外					
5. 就職者の 県内就職率(%)					

## (2) 求人状況

	計	前年同月	対前年比
6. 求 人 数	5,848	5,638	3.7%
7. 求人倍率 [倍]	2.63	2.45	0.18P

## (3) 求人状況(産業別・職業別内訳)

	計			前年同月	対前年比
産 業 別	D 建設業	985	905	8.8%	
	E 製造業	1,980	2,012	▲ 1.6%	
	11 繊維工業	251	234	7.3%	
	25～31 機械	933	1,011	▲ 7.7%	
	G 情報通信業	31	35	▲ 11.4%	
	H 運輸業、郵便業	322	300	7.3%	
	I 卸売業、小売業	568	599	▲ 5.2%	
	J 金融業、保険業	19	19	0.0%	
	M 宿泊業、 飲食サービス業	607	570	6.5%	
	N 生活関連サービス 業、娯楽業	222	219	1.4%	
	P 医療、福祉	449	399	12.5%	
	R サービス業	261	198	31.8%	
上記以外の産業	404	382	5.8%		
計	5,848	5,638	3.7%		
職 業 別	A 専門・技術、管理	538	516	4.3%	
	B 事務	414	409	1.2%	
	C 販売	456	449	1.6%	
	D サービス	1,272	1,179	7.9%	
	H,I 技能工、採掘、 J,K 製造、建築	3,042	2,999	1.4%	
	上記以外の職業	126	86	46.5%	
規 模 別	29 人以下	1,910	1,869	2.2%	
	30 ～ 99 人	1,908	1,812	5.3%	
	100 ～ 299 人	1,127	1,097	2.7%	
	300 ～ 499 人	281	275	2.2%	
	500 ～ 999 人	253	215	17.7%	
	1,000 人以上	369	370	▲ 0.3%	

石川労働局職業安定部職業安定課

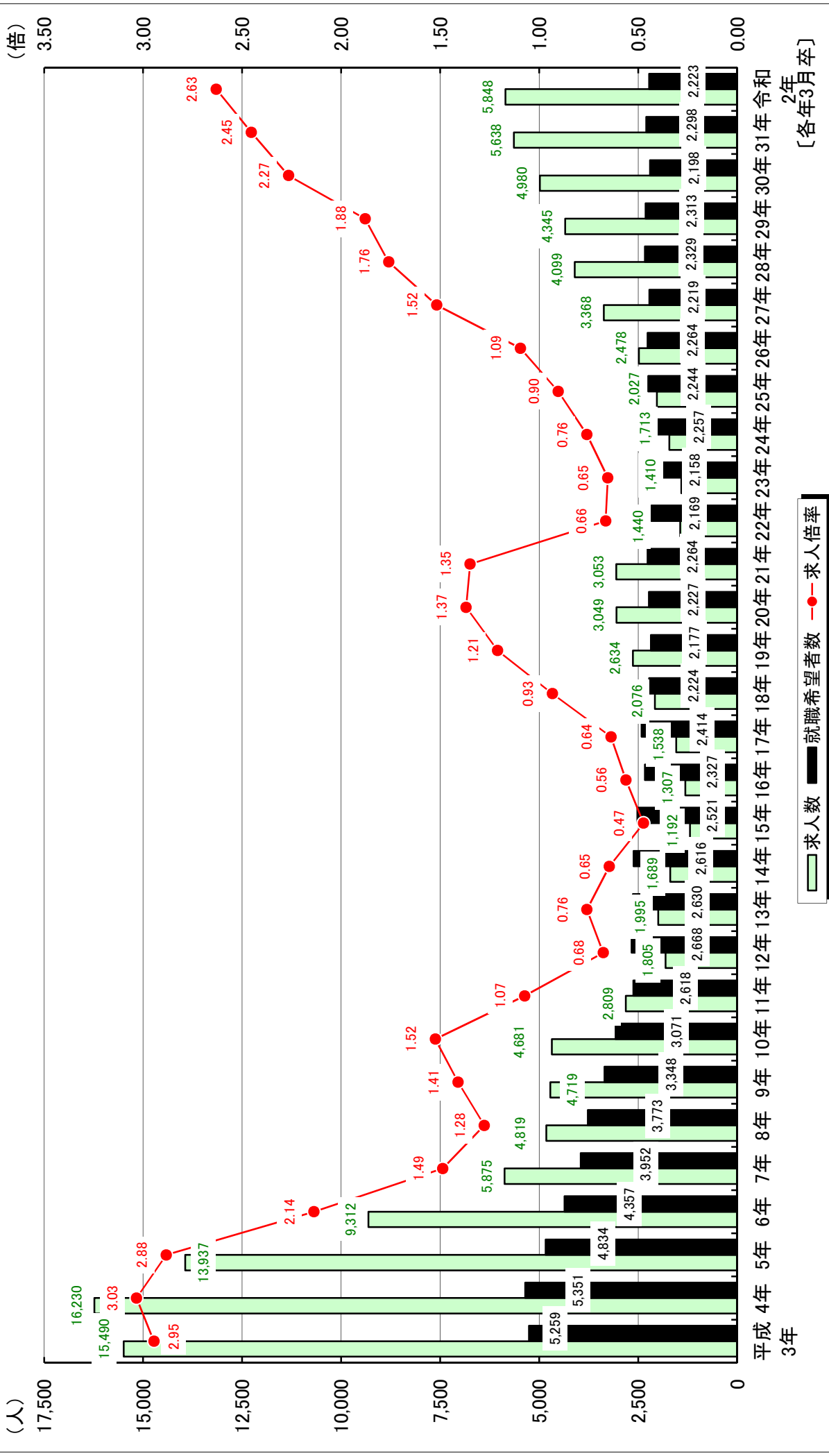
※ 「1.卒業予定者数」、「2.就職希望者数」は5月15日現在の集計である。

# 新規高等学校卒業予定者の求人・求職状況の推移

【第2表】

石川労働局職業安定部職業安定課

各年7月末日現在



求人人数
  就職希望者数
  求人倍率

[各年3月卒]

