



石川労働局発表
平成 31 年 4 月 26 日(金)

【照会先】
石川労働局職業安定部職業安定課
課長 宮崎 栄一郎
課長補佐 木津 淳也
電 話 076(265)4427

平成 31 年 3 月新規高等学校卒業者の就職内定状況等

～ 就職内定率は 99.8%と 6 年連続で同水準となり、平成 3 年 3 月卒業生からの調査開始以降、2 番目の高水準（平成 31 年 3 月末現在）～

石川労働局(局長 ^{まつたけ やすお} 松竹 泰男)では、平成 31 年 3 月新規高等学校卒業予定者の就職内定状況等を調査し、平成 31 年 3 月末現在の状況を取りまとめました。その結果の概要は次のとおりです。

① 就職内定率 (③/②)	99.8 %で、前年同月と同水準
② 就職希望者数	2,080 人で、前年同月比 3.7%の増
③ 就職内定者数	2,075 人で、同 3.8%の増
④ 県内企業からの求人数	6,115 人で、同 11.9%の増
⑤ 求人倍率 (④/②)	2.94 倍で、同 0.21 ポイントの増

【今後の支援】

未内定卒業者は高校と連携して、ハローワークに登録し、ジョブサポーター（学生支援専門の担当者）が求職活動の悩み相談、適職選択のアドバイス（応募書類の作成、面接対策）を行うなど、卒業後も継続して個別支援を実施。

【参考資料】

- 別表 1 「平成 31 年 3 月新規高等学校卒業者の職業紹介状況」
別表 2 「新規高等学校卒業者の求人・求職・就職内定状況の推移」

【本調査について】

※石川県内全ての高等学校（全日制・定時制・通信制）及び特別支援学校高等部・専攻科を対象としています。

※学校・ハローワークの紹介を希望する生徒の状況を取りまとめたものです。（公務員への就職・縁故就職等を希望する生徒は含まれません。）

平成31年3月新規高等学校卒業者の職業紹介状況

平成31年3月末現在

(1) 求職・就職状況(公務・縁故等を除く)

	計			前年同月	対前年比
	男	女			
1. 卒業生数	10,823	5,465	5,358	10,694	1.2%
2. 就職希望者数	2,080	1,252	828	2,005	3.7%
(1) うち 県内	1,945	1,139	806	1,883	3.3%
(2) うち 県外	135	113	22	122	10.7%
3. 就職内定者数	2,075	1,250	825	2,000	3.8%
(1) うち 県内	1,940	1,137	803	1,878	3.3%
(2) うち 県外	135	113	22	122	10.7%
4. 就職内定率	99.8	99.8	99.6	99.8	0.0P
(1) うち 県内	99.7	99.8	99.6	99.7	0.0P
(2) うち 県外	100.0	100.0	100.0	100.0	0.0P
5. 就職者の 県内就職率(%)	93.5	91.0	97.3	93.9	▲ 0.4P

(2) 求人状況

	計	前年同月	対前年比
6. 求人数	6,115	5,467	11.9%
7. 求人倍率 [倍]	2.94	2.73	0.21P

(3) 求人状況(産業別・職業別内訳)

		計	前年同月	対前年比
産 業 別	D 建設業	974	885	10.1%
	E 製造業	2,141	1,920	11.5%
	11 繊維工業	261	241	8.3%
	25～31 機械	1,067	854	24.9%
	G 情報通信業	36	25	44.0%
	H 運輸業、郵便業	327	290	12.8%
	I 卸売業、小売業	656	596	10.1%
	J 金融業、保険業	21	13	61.5%
	M 宿泊業、 飲食サービス業	595	554	7.4%
	N 生活関連サービス 業、娯楽業	234	202	15.8%
	P 医療、福祉	461	455	1.3%
R サービス業	268	172	55.8%	
上記以外の産業	402	355	13.2%	
計		6,115	5,467	11.9%
職 業 別	A 専門・技術、管理	549	456	20.4%
	B 事務	460	311	47.9%
	C 販売	502	489	2.7%
	D サービス	1,268	1,214	4.4%
	H,I 技能工、採掘、 J,K 製造、建築	3,234	2,889	11.9%
	上記以外の職業	102	108	▲ 5.6%
規 模 別	29 人以下	2,102	1,905	10.3%
	30 ～ 99 人	1,949	1,721	13.2%
	100 ～ 299 人	1,138	1,097	3.7%
	300 ～ 499 人	284	253	12.3%
	500 ～ 999 人	269	208	29.3%
	1,000 人以上	373	283	31.8%

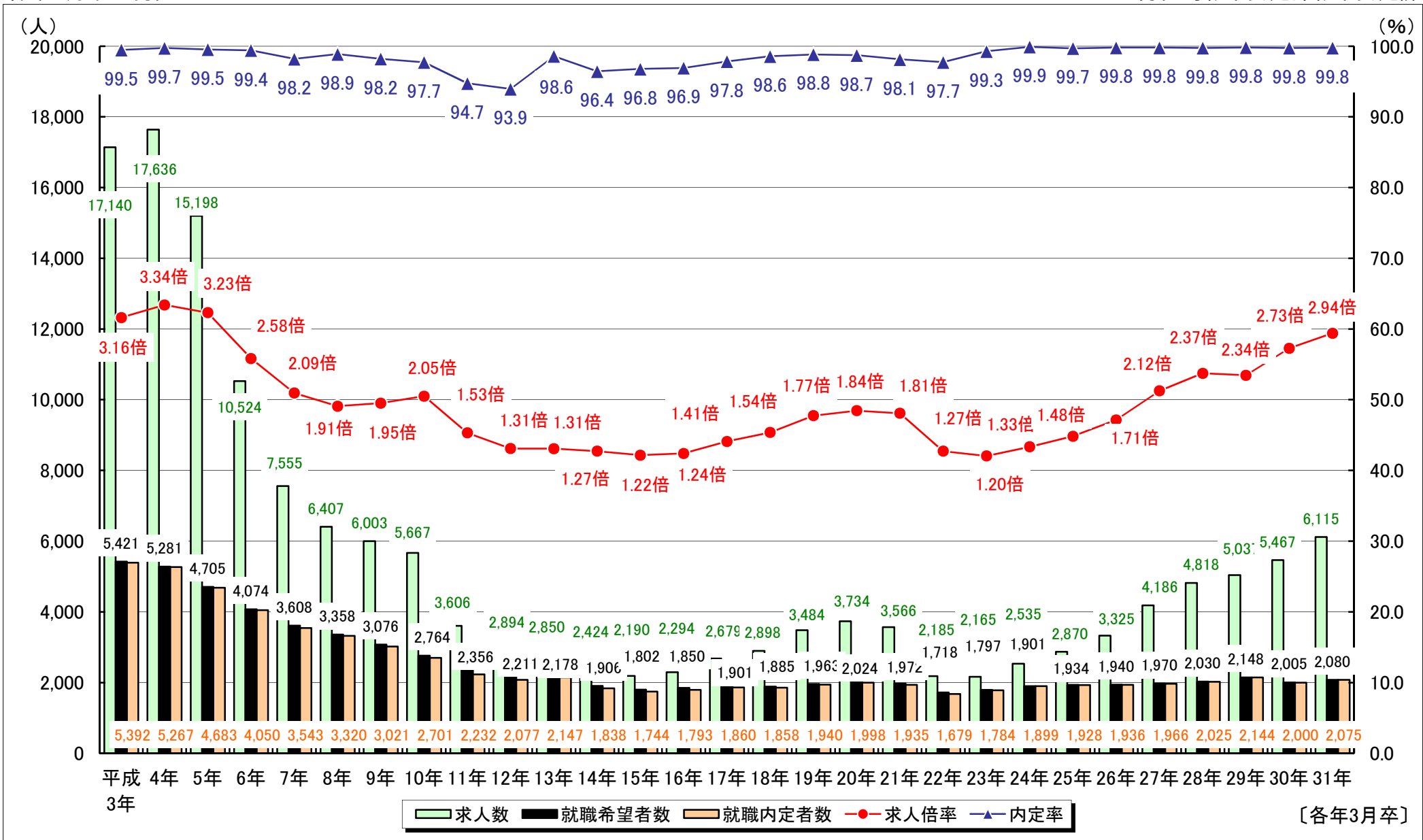
石川労働局職業安定部職業安定課

※ 「5.就職者の県内就職率」とは、就職者数のうち県内に就職した者の比率(「3(1)」÷「3」)である。

新規高等学校卒業者の求人・求職・就職内定状況の推移

各年3月末日現在

石川労働局職業安定部職業安定課



[各年3月卒]