

平成24年9月28日(金)  
午前11時00分解禁

【照会先】

茨城労働局職業安定部職業安定課  
課長 清水昌幸  
地方労働市場情報官 前島圭一  
電話 029-224-6218

報道関係者 各位

## 県内の雇用情勢の概況(平成24年8月内容)

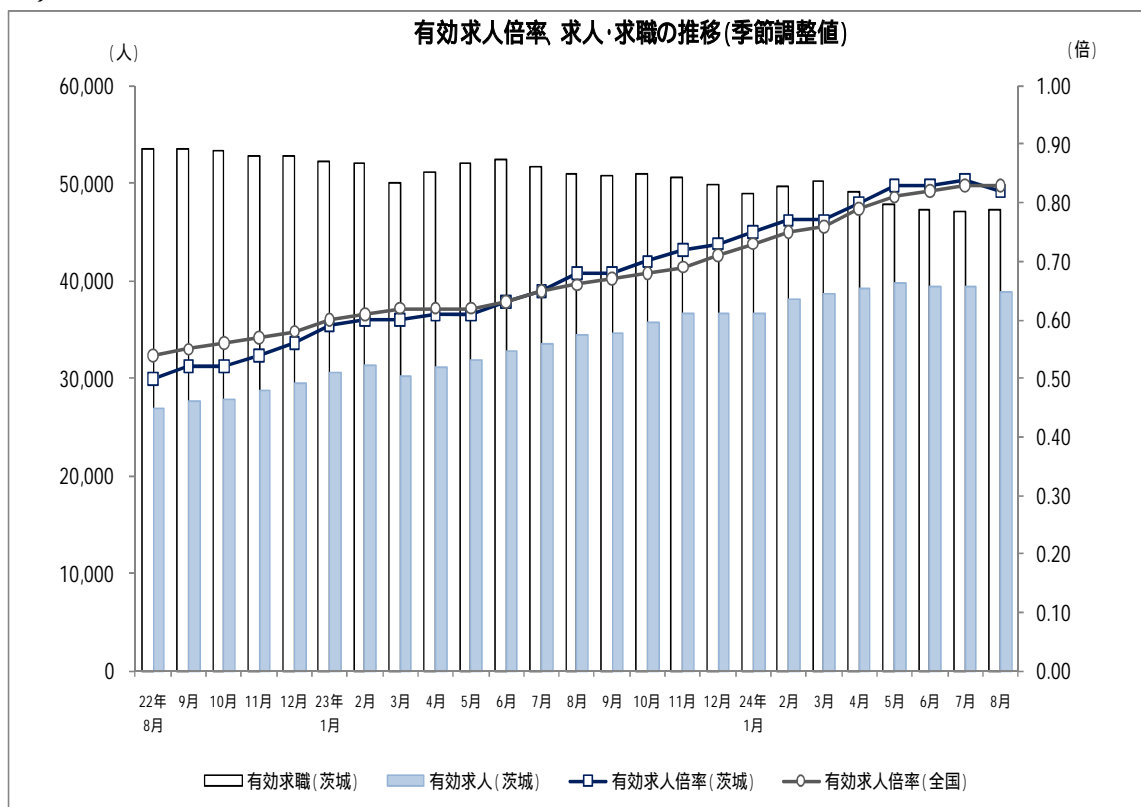
有効求人倍率(季節調整値)は0.82倍で、前月比0.02ポイント下回りました。  
新規求人倍率(季節調整値)は1.29倍で、前月比0.08ポイント上回りました。  
有効求人数(原数値)は前年同月比13.1%増で28ヶ月連続の増加となりました。  
有効求職者数(原数値)は前年同月比7.5%減で28ヶ月連続の減少となりました。  
「県内の雇用情勢は、緩やかな改善の動きがみられるものの、依然として厳しい状況にある」と判断しています。

### 1 求人倍率

有効求人倍率(季節調整値)は0.82倍で、前月を0.02ポイント下回り、原数値では、0.80倍と前年同月を0.15ポイント上回りました。(第1表)

新規求人倍率(季節調整値)は1.29倍で、前月を0.08ポイント上回り、原数値では、1.37倍と前年同月を0.15ポイント上回りました。(第1表)

正社員有効求人倍率(原数値)は0.53倍で、前年同月を0.08ポイント上回りました。(第2表)



(注) 月別の数値は季節調整値です。なお、平成23年12月以前の数値は、平成24年1月分公表時に新季節指数により改訂されています。

## 2 求 人

新規求人数(原数値)は15,182人と、前年同月比11.1%増で30ヶ月連続の増加となりました。(第1表)

新規求人雇用形態別にみるとパートタイムを除く常用の求人は前年同月比6.8%増、うち正社員求人は同4.1%増、常用的パートタイムの求人は同33.7%増となりました。(第2表)

新規求人数(原数値)を産業別で前年同月と比べると、「生活関連サービス業、娯楽業」(75.9%増)「情報通信業」(37.4%増)「運輸業・郵便業」(32.3%増)「宿泊業、飲食サービス業」(28.6%増)「卸売業、小売業」(27.6%増)「サービス業」(12.1%増)などで増加し、「製造業」(6.2%減)「建設業」(3.4%減)などで減少となりました。(第3表)

有効求人数(原数値)は37,917人と、前年同月比13.1%増で28ヶ月連続の増加となりました。(第1表)

## 3 求 職

新規求職者申込件数(原数値)は11,076件と、前年同月比11.3%減で5ヶ月連続の減少となりました。(第1表)

新規求職雇用形態別にみるとパートタイムを除く常用は前年同月比9.6%減、常用的パートタイムは16.1%減となりました。(第2表)

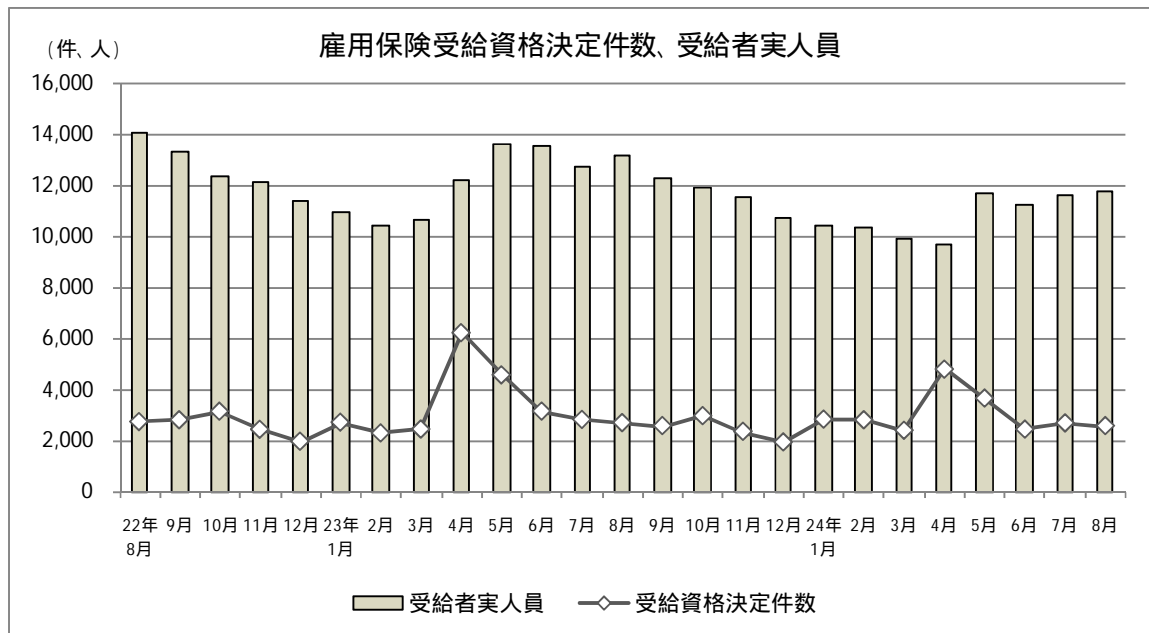
有効求職者数(原数値)は47,660人と、前年同月比7.5%減で28ヶ月連続の減少となりました。(第1表)

## 4 失業の動き

失業の動きを雇用保険業務でみると雇用保険失業給付受給資格決定件数は2,573件と、前年同月比4.5%減と6ヶ月連続の減少となりました。

雇用保険受給者実人員は11,785人と、前年同月比10.7%減と15ヶ月連続の減少となりました。

雇用保険被保険者資格喪失者数のうち事業主都合離職者数は626人で、前年同月比16.4%増と5ヶ月ぶりの増加となりました。(第6表)



一般職業紹介状況推移(新規学卒者を除きパートタイムを含む)

	月間有効求職者数		月間有効求人者数		有効求人倍率		新規求職申込件数		新規求人数		新規求人倍率		就職件数
	季節調整値	原数値	季節調整値	原数値	季節調整値	原数値	季節調整値	原数値	季節調整値	原数値	季節調整値	原数値	
	(人)	(人)	(人)	(人)	(倍)	(倍)	(件)	(件)	(人)	(人)	(倍)	(倍)	(件)
平成19年度	-	38,772	-	37,453	-	0.97	-	10,299	-	13,633	-	1.32	3,234
平成20年度	-	42,093	-	32,089	-	0.76	-	11,656	-	11,755	-	1.01	3,115
平成21年度	-	57,443	-	23,122	-	0.40	-	13,517	-	9,406	-	0.70	3,380
平成22年度	-	53,284	-	27,904	-	0.52	-	12,977	-	11,165	-	0.86	3,638
平成23年度	-	50,842	-	35,121	-	0.69	-	12,781	-	13,613	-	1.07	3,834
23年 1月	52,264	47,726	30,641	29,983	0.59	0.63	12,932	13,625	12,022	12,472	0.93	0.92	2,878
2月	52,003	49,640	31,359	32,273	0.60	0.65	12,758	13,308	12,968	13,336	1.02	1.00	3,421
3月	50,054	51,575	30,168	32,146	0.60	0.62	11,815	12,894	10,825	11,420	0.92	0.89	4,114
4月	51,109	55,258	31,077	30,639	0.61	0.55	13,685	17,901	12,254	11,868	0.90	0.66	3,981
5月	52,103	56,256	31,862	30,318	0.61	0.54	13,696	14,717	13,363	12,331	0.98	0.84	3,878
6月	52,481	56,018	32,836	31,121	0.63	0.56	12,988	13,207	12,763	12,033	0.98	0.91	3,950
7月	51,641	52,986	33,574	31,556	0.65	0.60	12,786	11,362	13,216	12,795	1.03	1.13	3,745
8月	50,883	51,528	34,364	33,513	0.68	0.65	12,856	12,485	13,569	13,665	1.06	1.09	3,627
9月	50,700	50,643	34,717	35,664	0.68	0.70	12,481	12,544	13,102	13,905	1.05	1.11	3,977
10月	50,963	50,918	35,819	38,040	0.70	0.75	12,285	12,295	14,187	15,365	1.15	1.25	3,911
11月	50,556	48,710	36,584	38,658	0.72	0.79	12,331	10,684	14,052	14,281	1.14	1.34	3,809
12月	49,839	44,163	36,590	35,473	0.73	0.80	11,841	8,337	13,085	11,174	1.11	1.34	3,343
24年 1月	49,018	44,793	36,646	36,012	0.75	0.80	12,130	12,806	14,346	15,027	1.18	1.17	3,031
2月	49,689	47,642	38,041	39,487	0.77	0.83	12,112	13,415	14,934	16,366	1.23	1.22	3,773
3月	50,189	51,183	38,652	40,975	0.77	0.80	12,711	13,622	14,253	14,549	1.12	1.07	4,983
4月	49,090	52,831	39,254	38,803	0.80	0.73	11,905	15,200	14,386	14,095	1.21	0.93	4,701
5月	47,858	52,309	39,713	38,041	0.83	0.73	11,576	13,149	15,915	15,121	1.37	1.15	4,310
6月	47,352	50,250	39,480	37,143	0.83	0.74	11,596	11,581	14,146	13,085	1.22	1.13	4,046
7月	47,107	48,817	39,434	37,474	0.84	0.77	11,670	10,986	14,903	14,152	1.21	1.29	3,867
8月	47,226	47,660	38,921	37,917	0.82	0.80	11,738	11,076	15,112	15,182	1.29	1.37	3,340
9月													
10月													
11月													
12月													

平成19年度	-	前年度比 6.4	-	前年度比 5.3	-	0.02	-	前年度比 6.6	-	前年度比 6.7	-	0.01	前年度比 5.5
平成20年度	-	8.6	-	14.3	-	0.21	-	13.2	-	13.8	-	0.31	3.7
平成21年度	-	36.5	-	27.9	-	0.36	-	16.0	-	20.0	-	0.31	8.5
平成22年度	-	7.2	-	20.7	-	0.12	-	4.0	-	18.7	-	0.16	7.6
平成23年度	-	4.6	-	25.9	-	0.17	-	1.5	-	21.9	-	0.21	5.4
23年 1月	前月比 1.0	前年比 9.5	前月比 4.2	前年比 33.8	前月比 0.03	前年比 0.20	前月比 0.9	前年比 3.5	前月比 1.8	前年比 26.7	前月比 0.02	前年比 0.22	前年比 4.8
2月	0.5	8.1	2.3	33.7	0.01	0.20	1.3	1.2	7.9	33.1	0.09	0.26	2.1
3月	3.7	11.3	3.8	23.9	0.00	0.17	7.4	18.4	16.5	4.5	0.10	0.20	11.9
4月	2.1	8.7	3.0	25.7	0.01	0.10	15.8	3.1	13.2	16.5	0.02	0.07	0.5
5月	1.9	4.8	2.5	27.8	0.00	0.14	0.1	10.8	9.1	33.8	0.08	0.15	14.8
6月	0.7	3.1	3.1	27.0	0.02	0.14	5.2	3.5	4.5	20.9	0.00	0.18	1.3
7月	1.6	4.1	2.2	27.6	0.02	0.15	1.6	7.7	3.5	21.5	0.05	0.27	1.4
8月	1.5	4.4	2.4	28.5	0.03	0.17	0.5	1.1	2.7	26.4	0.03	0.22	3.4
9月	0.4	5.0	1.0	25.5	0.00	0.17	2.9	6.6	3.4	17.0	0.01	0.22	1.7
10月	0.5	3.8	3.2	28.8	0.02	0.19	1.6	4.9	8.3	26.7	0.10	0.31	1.4
11月	0.8	4.4	2.1	27.1	0.02	0.19	0.4	4.9	1.0	21.2	0.01	0.29	4.5
12月	1.4	5.5	0.0	23.8	0.01	0.19	4.0	10.4	6.9	8.9	0.03	0.24	6.5
24年 1月	1.6	6.1	0.2	20.1	0.02	0.17	2.4	6.0	9.6	20.5	0.07	0.25	5.3
2月	1.4	4.0	3.8	22.4	0.02	0.18	0.1	0.8	4.1	22.7	0.05	0.22	10.3
3月	1.0	0.8	1.6	27.5	0.00	0.18	4.9	5.6	4.6	27.4	0.11	0.18	21.1
4月	2.2	4.4	1.6	26.6	0.03	0.18	6.3	15.1	0.9	18.8	0.09	0.27	18.1
5月	2.5	7.0	1.2	25.5	0.03	0.19	2.8	10.7	10.6	22.6	0.16	0.31	11.1
6月	1.1	10.3	0.6	19.4	0.00	0.18	0.2	12.3	11.1	8.7	0.15	0.22	2.4
7月	0.5	7.9	0.1	18.8	0.01	0.17	0.6	3.3	5.4	10.6	0.01	0.16	3.3
8月	0.3	7.5	1.3	13.1	0.02	0.15	0.6	11.3	1.4	11.1	0.08	0.28	7.9
9月													
10月													
11月													
12月													

(注)季節調整法は、センサス局法(X-12-ARIMA)による。なお、平成23年12月以前の数値は、平成24年1月分公表時に新季節指数により改訂されています。  
は減少を表しています。  
年度の数値は月平均のもの。

第1表 一般職業紹介状況(新規学卒者を除きパートタイムを含む)

平成24年8月

項目		年月	24年	24年	23年	対前月増	対前年同
			8月	7月	8月	減率、差 (%、ポイント)	増減率、差 (%、ポイント)
全数	1 月間有効求職者数 (人)		47,660	48,817	51,528	2.4	7.5
	2 新規求職申込件数 (件)		11,076	10,986	12,485	0.8	11.3
	3 月間有効求人数 (人)		37,917	37,474	33,513	1.2	13.1
	4 新規求人数 (人)		15,182	14,152	13,665	7.3	11.1
	5 就職件数 (件)		3,340	3,867	3,627	13.6	7.9
	6 充足数 (人)		3,126	3,616	3,405	13.6	8.2
	7 有効求人倍率(3/1) (倍)		0.80	0.77	0.65	0.03	0.15
	季節調整値		0.82	0.84	0.68	0.02	-
	8 新規求人倍率(4/2) (倍)		1.37	1.29	1.09	0.08	0.28
	季節調整値		1.29	1.21	1.06	0.08	-
	9 就職率(5/2×100) (%)		30.2	35.2	29.1	5.0	1.1
	10 充足率(6/4×100) (%)		20.6	25.6	24.9	5.0	4.3
	常用	11 月間有効求職者数 (人)		47,467	48,640	51,414	2.4
12 新規求職申込件数 (件)			11,020	10,929	12,445	0.8	11.5
13 月間有効求人数 (人)			35,009	34,371	30,377	1.9	15.2
14 新規求人数 (人)			14,030	12,880	12,224	8.9	14.8
15 就職件数 (件)			3,087	3,537	3,255	12.7	5.2
16 充足数 (人)			2,896	3,344	3,051	13.4	5.1
17 有効求人倍率(13/11) (倍)			0.74	0.71	0.59	0.03	0.15
18 新規求人倍率(14/12) (倍)			1.27	1.18	0.98	0.09	0.29
19 就職率(15/12×100) (%)			28.0	32.4	26.2	4.4	1.8
20 充足率(16/14×100) (%)			20.6	26.0	25.0	5.4	4.4

(注) 1 季節調整法はセンサス局法 (X-12-ARIMA)による。なお、平成23年12月以前の数値は、平成24年1月分公表時に新  
 季節指数により改訂されている。  
 2 は減少である。

第2表 雇用形態別常用職業紹介状況(新規学卒者を除く)

平成24年8月

項目		年月	24年	24年	23年	対前月増減率、差	対前年同増減率、差
			8月	7月	8月	(%、ポイント)	(%、ポイント)
パートタイムを除く常用	1 月間有効求職者数 (人)		33,801	34,211	36,516	1.2	7.4
	2 新規求職申込件数 (件)		8,021	7,906	8,872	1.5	9.6
	3 月間有効求人数 (人)		23,556	23,393	21,009	0.7	12.1
	4 新規求人数 (人)		9,174	8,789	8,593	4.4	6.8
	5 就職件数 (件)		2,091	2,325	2,158	10.1	3.1
	6 充足数 (人)		1,946	2,203	2,027	11.7	4.0
	7 有効求人倍率(3/1) (倍)		0.70	0.68	0.58	0.02	0.12
	8 新規求人倍率(4/2) (倍)		1.14	1.11	0.97	0.03	0.17
	9 就職率(5/2×100) (%)		26.1	29.4	24.3	3.3	1.8
	10 充足率(6/4×100) (%)		21.2	25.1	23.6	3.9	2.4
正社員	11 月間有効求人数 (人)		18,054	18,225	16,441	0.9	9.8
	12 新規求人数 (人)		6,853	6,699	6,584	2.3	4.1
	13 就職件数 (件)		1,603	1,739	1,594	7.8	0.6
	14 充足数 (人)		1,489	1,648	1,513	9.6	1.6
	15 有効求人倍率(11/1) (倍)		0.53	0.53	0.45	0.00	0.08
	16 充足率 (%)		21.7	24.6	23.0	2.9	1.3
常用的パートタイム	17 月間有効求職者数 (人)		13,666	14,429	14,898	5.3	8.3
	18 新規求職申込件数 (件)		2,999	3,023	3,573	0.8	16.1
	19 月間有効求人数 (人)		11,453	10,978	9,368	4.3	22.3
	20 新規求人数 (人)		4,856	4,091	3,631	18.7	33.7
	21 就職件数 (件)		996	1,212	1,097	17.8	9.2
	22 充足数 (人)		950	1,141	1,024	16.7	7.2
	23 有効求人倍率(18/16) (倍)		0.84	0.76	0.63	0.08	0.21
	24 新規求人倍率(19/17) (倍)		1.62	1.35	1.02	0.27	0.60
	25 就職率(20/17×100) (%)		33.2	40.1	30.7	6.9	2.5
	26 充足率(21/19×100) (%)		19.6	27.9	28.2	8.3	8.6

(注) 1 は減少である。

2 正社員の有効求人倍率は正社員の月間有効求人数をパートタイムを除く常用の月間有効求職者数で除して算出しているが、パートタイムを除く常用の月間有効求職者数には派遣労働者や契約社員を希望する者も含まれるため、厳密な意味での正社員有効求人倍率より低い値となる。

第3表 主要産業別、規模別一般新規求人状況

主要産業別、規模別一般新規求人状況(新規学卒者を除く)		平成24年8月				
産業・規模		全数	パートを除く	常用	臨時・季節	パートタイム
新規 求人 数 (人)	合計	15,182	9,853	9,174	679	5,329
	D 建設業	1,267	1,181	1,155	26	86
	E 製造業	2,197	1,518	1,361	157	679
	G 情報通信業	393	370	362	8	23
	H 運輸業、郵便業	1,085	843	792	51	242
	I 卸売業、小売業	2,179	1,004	993	11	1,175
	L 学術研究、専門・技術サービス業	468	344	314	30	124
	M 宿泊業、飲食サービス業	706	227	225	2	479
	N 生活関連サービス業、娯楽業	846	401	400	1	445
	O 教育、学習支援業	218	102	102	0	116
	P 医療、福祉	3,196	1,999	1,984	15	1,197
	R サービス業(他に分類されないもの)	1,793	1,302	982	320	491
	(規模別)					
	29人以下	9,247	5,789	5,381	408	3,458
	30～99人	3,691	2,462	2,335	127	1,229
100～299人	1,667	1,197	1,094	103	470	
300～499人	347	229	204	25	118	
500～999人	87	59	48	11	28	
1,000人以上	143	117	112	5	26	
対 前 年 同 月 比	合計	11.1	4.9	6.8	14.8	24.7
	D 建設業	3.4	4.2	1.8	54.4	8.9
	E 製造業	6.2	12.2	7.5	39.1	10.9
	G 情報通信業	37.4	38.6	58.8	79.5	21.1
	H 運輸業、郵便業	32.3	31.9	29.8	75.9	33.7
	I 卸売業、小売業	27.6	10.8	13.6	65.6	46.5
	L 学術研究、専門・技術サービス業	15.0	26.0	20.8	130.8	7.5
	M 宿泊業、飲食サービス業	28.6	35.1	36.4	33.3	25.7
	N 生活関連サービス業、娯楽業	75.9	63.7	64.6	50.0	88.6
	O 教育、学習支援業	12.1	39.3	38.2	100.0	45.0
	P 医療、福祉	5.8	3.4	3.6	36.4	25.9
	R サービス業(他に分類されないもの)	12.1	18.6	21.4	10.7	2.2
	(規模別)					
	29人以下	22.1	14.5	11.8	65.2	37.4
	30～99人	4.6	1.4	3.9	29.1	11.7
100～299人	6.8	11.2	11.9	2.8	6.6	
300～499人	0.3	1.8	38.8	67.9	2.5	
500～999人	71.1	78.1	61.9	92.4	9.7	
1,000人以上	12.6	88.7	489.5	88.4	60.0	

主要産業における対前年同月比の推移(新規学卒者を除く)

産 業		23年				24年							
合 計		9月	10月	11月	12月	1月	2月	3月	4月	5月	6月	7月	8月
パ ー ト タ イ ム を 含 む	D 建設業	67.8	50.1	45.4	58.3	48.0	34.5	58.9	3.3	38.7	11.4	15.8	3.4
	E 製造業	13.3	32.0	18.8	14.3	19.6	11.8	3.6	4.1	11.5	14.5	0.3	6.2
	G 情報通信業	33.0	28.5	24.3	23.2	42.9	54.8	17.3	28.8	19.8	20.4	4.5	37.4
	H 運輸業、郵便業	13.3	54.6	9.1	17.8	33.5	24.0	40.3	56.0	44.7	32.7	7.1	32.3
	I 卸売業、小売業	6.9	40.0	4.5	8.0	6.9	14.1	5.9	31.3	38.4	2.4	30.4	27.6
	L 学術研究、専門・技術サービス業	3.6	13.6	78.2	104.6	5.8	43.6	68.7	74.2	70.9	35.4	12.6	15.0
	M 宿泊業、飲食サービス業	23.7	15.3	22.4	47.7	25.2	52.7	99.1	16.3	30.4	26.3	13.5	28.6
	N 生活関連サービス業、娯楽業	80.7	19.5	53.8	25.9	88.1	32.3	85.1	46.0	44.8	5.7	0.5	75.9
	O 教育、学習支援業	23.1	45.7	59.3	9.8	30.1	20.9	22.6	30.8	18.0	35.0	37.2	12.1
	P 医療、福祉	17.0	31.8	22.1	12.3	6.8	10.5	34.9	9.0	1.2	24.4	21.0	5.8
	R サービス業(他に分類されないもの)	15.4	26.5	18.6	24.5	41.9	27.7	18.3	29.1	28.2	40.3	11.4	12.1

(注) 平成19年11月改定の「日本標準産業分類」に基づく区分により表章したもの。 は減少を表す。

第4表 産業別一般新規求人状況(パートを含み、新規学卒者を除く)

産 業	平成24年8月				
	平成24年 8月	平成24年 7月	平成23年 8月	対前月 増減率(%)	対前年同月 増減率(%)
合 計	15,182	14,152	13,665	7.3	11.1
A, B 農、林、漁業(01~04)	125	141	115	11.3	8.7
C 鉱業、採石業、砂利採取業(05)	6	11	2	45.5	200.0
D 建設業(06~08)	1,267	1,387	1,312	8.7	3.4
06 総合工事業	806	837	745	3.7	8.2
E 製造業(09~32)	2,197	2,165	2,341	1.5	6.2
09 食料品製造業	633	767	607	17.5	4.3
10 飲料・たばこ・飼料製造業	16	13	10	23.1	60.0
11 繊維工業	79	50	45	58.0	75.6
12 木材・木製品製造業(家具を除く)	69	92	49	25.0	40.8
13 家具・装備品製造業	35	1	21	3400.0	66.7
14 パルプ・紙・紙加工品製造業	44	59	56	25.4	21.4
15 印刷・同関連業	48	77	46	37.7	4.3
16 化学工業	94	43	71	118.6	32.4
17 石油製品・石炭製品製造業	3	8	3	62.5	0.0
18 プラスチック製品製造業(別掲を除く)	141	196	98	28.1	43.9
19 ゴム製品製造業	21	18	67	16.7	68.7
21 窯業・土石製品製造業	70	45	88	55.6	20.5
22 鉄鋼業	25	30	32	16.7	21.9
23 非鉄金属製造業	26	23	25	13.0	4.0
24 金属製品製造業	282	284	283	0.7	0.4
25 はん用機械器具製造業	94	78	137	20.5	31.4
26 生産用機械器具製造業	69	62	56	11.3	23.2
27 業務用機械器具製造業	60	31	69	93.5	13.0
28 電子部品・デバイス・電子回路製造業	48	40	48	20.0	0.0
29 電気機械器具製造業	100	100	222	0.0	55.0
30 情報通信機械器具製造業	13	13	52	0.0	75.0
31 輸送用機械器具製造業	161	101	221	59.4	27.1
20、32 その他の製造業	66	34	35	94.1	88.6
F 電気・ガス・熱供給・水道業(33~36)	10	25	28	60.0	64.3
G 情報通信業(37~41)	393	348	286	12.9	37.4
39 情報サービス業	380	310	260	22.6	46.2
H 運輸業、郵便業(42~49)	1,085	1,045	820	3.8	32.3
I 卸売業、小売業(50~61)	2,179	1,735	1,708	25.6	27.6
50~55 卸売業	472	462	435	2.2	8.5
56~61 小売業	1,707	1,273	1,273	34.1	34.1
J 金融業、保険業(62~67)	81	169	95	52.1	14.7
K 不動産業、物品賃借業(68~70)	268	250	217	7.2	23.5
L 学術研究、専門・技術サービス業(71~74)	468	403	407	16.1	15.0
M 宿泊業、飲食サービス業(75~77)	706	780	549	9.5	28.6
76 飲食店	561	590	391	4.9	43.5
N 生活関連サービス業、娯楽業(78~80)	846	616	481	37.3	75.9
O 教育、学習支援業(81、82)	218	214	248	1.9	12.1
P 医療、福祉(83~85)	3,196	3,094	3,020	3.3	5.8
83 医療業	1,130	1,236	980	8.6	15.3
85 社会保険・社会福祉・介護事業	2,044	1,842	2,029	11.0	0.7
Q 複合サービス事業(86、87)	71	104	119	31.7	40.3
R サービス業(他に分類されないもの)(88~96)	1,793	1,491	1,600	20.3	12.1
91 職業紹介・労働者派遣業	819	605	755	35.4	8.5
92 その他の事業サービス業	709	592	538	19.8	31.8
S、T 公務(他に分類されるものを除く)・その他(97・98・99)	273	174	317	56.9	13.9

(注)平成19年11月改定の「日本標準産業分類」に基づく区分により表章したもの。 は減少を表す。

第5表 正社員求人・求職の状況

	全体の有効求人倍率 (原数値)	正社員 有効求人 倍率	有効求人数			構成比(%)		有効求職者数		
			合計	正社員	パート、 派遣、契約 社員等	正社員	パート、 派遣、契約 社員等	合計	常用 フルタイム	パート、 臨時・季節
21年度	0.40	0.24	277,459	121,088	156,371	43.6	56.4	689,315	514,485	174,830
22年度	0.52	0.31	334,846	145,300	189,546	43.4	56.6	639,404	463,774	175,630
23年度	0.69	0.47	421,456	201,304	220,152	47.8	52.2	610,098	429,637	180,461
23年4月	0.55	0.37	30,639	14,756	15,883	48.2	51.8	55,258	39,618	15,640
5月	0.54	0.39	30,318	15,412	14,906	50.8	49.2	56,256	39,409	16,847
6月	0.56	0.41	31,121	15,862	15,259	51.0	49.0	56,018	38,993	17,025
7月	0.60	0.42	31,556	15,590	15,966	49.4	50.6	52,986	37,198	15,788
8月	0.65	0.45	33,513	16,441	17,072	49.1	50.9	51,528	36,516	15,012
9月	0.70	0.48	35,664	17,073	18,591	47.9	52.1	50,643	35,573	15,070
10月	0.75	0.50	38,040	17,718	20,322	46.6	53.4	50,918	35,501	15,417
11月	0.79	0.51	38,658	17,444	21,214	45.1	54.9	48,710	33,897	14,813
12月	0.80	0.53	35,473	16,527	18,946	46.6	53.4	44,163	31,016	13,147
23年1月	0.80	0.54	36,012	17,205	18,807	47.8	52.2	44,793	31,682	13,111
2月	0.83	0.55	39,487	18,483	21,004	46.8	53.2	47,642	33,862	13,780
3月	0.80	0.52	40,975	18,793	22,182	45.9	54.1	51,183	36,372	14,811
4月	0.73	0.50	38,803	18,632	20,171	48.0	52.0	52,831	37,046	15,785
5月	0.73	0.52	38,041	18,837	19,204	49.5	50.5	52,309	36,287	16,022
6月	0.74	0.52	37,143	18,157	18,986	48.9	51.1	50,250	34,986	15,264
7月	0.77	0.53	37,474	18,255	19,219	48.7	51.3	48,817	34,211	14,606
8月	0.80	0.53	37,917	18,054	19,863	47.6	52.4	47,660	33,801	13,859
9月										
10月										
11月										
12月										
25年1月										
2月										
3月										

前年同月比(差・増減率)

23年4月	0.15	0.13	25.7	39.9	14.8	4.9	4.9	8.7	10.6	3.5
5月	0.14	0.15	27.8	48.0	12.0	6.9	6.9	4.8	8.0	3.6
6月	0.14	0.15	27.0	47.6	10.9	7.1	7.1	3.1	6.7	6.2
7月	0.15	0.15	27.6	44.1	14.9	5.6	5.6	4.1	7.6	5.3
8月	0.17	0.16	28.5	45.0	15.8	5.6	5.6	4.4	7.3	3.5
9月	0.17	0.16	25.5	40.7	14.1	5.2	5.2	5.0	7.3	1.2
10月	0.19	0.18	28.8	44.4	17.7	5.1	5.1	3.8	6.4	2.8
11月	0.19	0.16	27.1	37.8	19.5	3.5	3.5	4.4	7.1	2.6
12月	0.19	0.16	23.8	33.6	16.4	3.4	3.4	5.5	8.1	1.2
23年1月	0.17	0.15	20.1	28.6	13.3	3.2	3.2	6.1	8.5	0.1
2月	0.18	0.15	22.4	26.7	18.7	1.6	1.6	4.0	6.5	2.6
3月	0.18	0.15	27.5	33.8	22.5	2.2	2.2	0.8	3.8	7.5
4月	0.18	0.13	26.6	26.3	27.0	0.1	0.1	4.4	6.5	0.9
5月	0.19	0.13	25.5	22.2	28.8	1.3	1.3	7.0	7.9	4.9
6月	0.18	0.11	19.4	14.5	24.4	2.1	2.1	10.3	10.3	10.3
7月	0.17	0.11	18.8	17.1	20.4	0.7	0.7	7.9	8.0	7.5
8月	0.15	0.08	13.1	9.8	16.3	1.5	1.5	7.5	7.4	7.7
9月										
10月										
11月										
12月										
25年1月										
2月										
3月										

(注)1. 正社員有効求人倍率 = 正社員有効求人数 / 常用フルタイム有効求職者数。なお、常用フルタイム有効求職者にはフルタイムの派遣労働者や契約社員を希望する者も含まれるため、厳密な意味での正社員有効求人倍率より低い値となる。

2. 「パート、派遣、契約社員等」とは、パートタイム労働者、派遣労働者、臨時・季節労働者、契約社員、準社員、嘱託等の、正社員・正職員でない者である。

3. は減少を表す。



第6表 雇用保険被保険者得喪及び受給状況

	雇用保険被保険資格取得・喪失状況						雇用保険受給状況				
	資格取得者数	前年比	資格喪失者数	前年比	のうち 事業主都合 離職者数	前年比	受給 資格決定 件数	前年比	受給者 実人員	前年比	
平成19年度	137,276 (11,440)	1.4	115,687 (9,641)	3.3	8,812 (734)	10.4	32,865 (2,739)	5.7	9,490	8.3	
平成20年度	123,770 (10,314)	9.8	122,761 (10,230)	6.1	16,685 (1,390)	89.3	39,658 (3,305)	20.7	10,422	9.8	
平成21年度	117,594 (9,800)	5.0	110,657 (9,221)	9.9	17,455 (1,455)	4.6	45,153 (3,763)	13.9	17,086	63.9	
平成22年度	123,415 (10,285)	5.0	107,046 (8,921)	3.3	10,373 (864)	40.6	35,752 (2,793)	20.8	12,422	27.3	
平成23年度	126,993 (10,582)	2.9	116,169 (9,681)	8.5	10,046 (837)	3.2	37,344 (3,112)	4.5	11,877	4.4	
平成24年	4月	20,436	7.6	21,663	8.6	1,797	3.7	6,247	13.0	12,196	3.9
	5月	16,288	11.7	10,208	26.9	884	2.0	4,580	20.9	13,596	1.4
	6月	10,611	5.5	8,493	7.2	722	0.4	3,150	6.1	13,575	2.7
	7月	9,576	2.8	8,810	7.5	689	34.3	2,821	4.6	12,713	6.9
	8月	8,806	6.7	8,011	0.2	538	27.2	2,694	1.5	13,200	5.9
	9月	8,515	5.1	8,366	6.2	566	23.5	2,576	8.2	12,287	7.8
	10月	9,600	4.6	9,943	5.5	744	13.7	2,967	5.6	11,892	4.1
	11月	9,534	7.4	7,263	6.5	503	15.7	2,350	3.3	11,577	4.5
	12月	8,260	3.3	7,204	8.7	778	11.9	1,928	1.5	10,747	6.0
	1月	7,787	6.9	9,255	9.0	1,107	45.1	2,832	4.5	10,419	4.7
	2月	8,535	10.5	7,973	18.6	851	40.4	2,806	22.8	10,388	0.7
	3月	9,045	13.8	8,980	0.4	867	0.3	2,393	1.9	9,933	7.0
平成25年	4月	22,707	11.1	22,291	2.9	1,486	17.3	4,807	23.1	9,702	20.4
	5月	15,622	4.1	9,999	2.0	595	32.7	3,661	20.1	11,682	14.1
	6月	10,549	0.6	8,677	2.2	522	27.7	2,435	22.7	11,241	17.2
	7月	9,303	2.9	9,376	6.4	653	5.2	2,683	4.9	11,595	8.8
	8月	8,307	5.7	8,559	6.8	626	16.4	2,573	4.5	11,785	10.7
	9月										
	10月										
	11月										
	12月										
	1月										
	2月										
	3月										

(注) 各年度の( )及び各年度の受給者実人員は月平均の数値。 は減少を表す。

第7表 公共職業安定所別求職・求人・就職・充足状況

平成24年8月

項目 所別		月間有効 求職者数	新 規 求職者数	月間有効 求人人数	新 規 求人人数	就 職 件 数	充足数	有 効 求人倍率	新 規 求人倍率	就職率	充足率	
県央	水戸	原数値	9,539	2,102	7,364	2,919	633	681	0.77	1.39	30.1	23.3
		前年同月比	6.8	16.0	4.2	5.3	10.5	14.0	0.08	0.28	1.8	5.3
	(笠間)	原数値	1,571	382	839	343	99	76	0.53	0.90	25.9	22.2
		前年同月比	5.1	14.3	25.8	19.5	19.5	2.6	0.13	0.26	1.7	5.0
	常陸大宮	原数値	1,988	502	1,090	395	177	122	0.55	0.79	35.3	30.9
前年同月比		0.9	7.5	1.4	8.2	4.3	7.6	0.00	0.01	4.3	5.3	
県央計		原数値	13,098	2,986	9,293	3,657	909	879	0.71	1.22	30.4	24.0
		前年同月比	5.5	12.6	5.5	6.8	10.4	12.3	0.07	0.22	0.7	5.3
県北	日立	原数値	2,866	627	2,431	994	193	199	0.85	1.59	30.8	20.0
		前年同月比	3.2	16.3	16.9	20.5	9.8	9.5	0.15	0.49	2.2	6.7
	高萩	原数値	1,597	485	1,103	504	145	103	0.69	1.04	29.9	20.4
	前年同月比	4.1	16.3	3.1	2.6	28.2	32.7	0.01	0.14	18.5	10.8	
県北計		原数値	4,463	1,112	3,534	1,498	338	302	0.79	1.35	30.4	20.2
		前年同月比	3.5	4.6	9.8	13.8	18.8	19.0	0.09	0.22	5.3	8.1
県南	土浦	原数値	7,289	1,666	9,066	3,900	442	487	1.24	2.34	26.5	12.5
		前年同月比	4.9	8.4	15.9	27.1	3.5	11.8	0.22	0.65	1.3	5.5
	常総	原数値	3,526	802	2,333	899	237	218	0.66	1.12	29.6	24.2
		前年同月比	7.3	8.7	12.4	3.0	5.8	1.8	0.11	0.13	4.1	1.2
	石岡	原数値	2,348	553	1,593	519	168	129	0.68	0.94	30.4	24.9
	前年同月比	7.9	21.0	29.1	5.8	21.1	12.8	0.20	0.15	0.0	2.0	
龍ヶ崎	原数値	5,758	1,293	3,398	1,332	360	251	0.59	1.03	27.8	18.8	
	前年同月比	13.6	17.3	10.5	3.7	0.3	0.4	0.13	0.15	4.7	0.6	
県南計		原数値	18,921	4,314	16,390	6,650	1,207	1,085	0.87	1.54	28.0	16.3
		前年同月比	8.5	13.0	15.4	13.2	3.9	7.6	0.18	0.36	2.7	3.7
県西	筑西	原数値	2,925	660	2,907	1,223	223	258	0.99	1.85	33.8	21.1
		前年同月比	10.4	3.4	23.4	10.0	9.3	8.9	0.27	0.22	2.2	0.2
	(下妻)	原数値	1,452	349	966	403	115	99	0.67	1.15	33.0	24.6
	前年同月比	0.7	4.8	3.3	1.2	17.9	17.5	0.03	0.08	9.0	4.8	
古河	原数値	3,090	752	1,675	682	260	199	0.54	0.91	34.6	29.2	
	前年同月比	12.3	19.4	17.1	19.0	6.6	16.4	0.13	0.30	8.4	0.6	
県西計		原数値	7,467	1,761	5,548	2,308	598	556	0.74	1.31	34.0	24.1
		前年同月比	9.5	9.6	17.5	10.3	5.1	5.3	0.17	0.24	1.7	1.1
鹿行	常陸鹿嶋	原数値	3,711	903	3,152	1,069	288	304	0.85	1.18	31.9	28.4
	前年同月比	9.8	9.2	23.3	11.7	7.1	7.3	0.23	0.22	0.7	5.9	
鹿行計		原数値	3,711	903	3,152	1,069	288	304	0.85	1.18	31.9	28.4
		前年同月比	9.8	9.2	23.3	11.7	7.1	7.3	0.23	0.22	0.7	5.9
合計		原数値	47,660	11,076	37,917	15,182	3,340	3,126	0.80	1.37	30.2	20.6
		前年同月比	7.5	11.3	13.1	11.1	7.9	8.2	0.15	0.28	1.1	4.3

項目 所別		月間有効 求職者数	新 規 求職者数	月間有効 求人人数	新 規 求人人数	就 職 件 数	充足数	有 効 求人倍率	新 規 求人倍率	就職率	充足率
県央	前年同月比	5.5	12.6	5.5	6.8	10.4	12.3	0.07	0.22	11.0	5.3
	前月比	3.1	1.9	1.5	0.2	22.6	18.1	0.03	0.03	9.7	5.4
県北	前年同月比	3.5	4.6	9.8	13.8	18.8	19.0	0.09	0.22	5.3	8.1
	前月比	4.3	3.8	3.3	8.6	27.8	30.7	0.01	0.06	13.3	11.4
県南	前年同月比	8.5	13.0	15.4	13.2	3.9	7.6	0.18	0.36	2.7	3.7
	前月比	1.6	0.3	2.7	12.9	5.9	9.1	0.04	0.17	1.8	4.0
県西	前年同月比	9.5	9.6	17.5	10.3	5.1	5.3	0.17	0.24	1.7	1.1
	前月比	2.4	2.1	1.3	16.0	8.1	7.5	0.02	0.16	3.7	6.1
鹿行	前年同月比	9.8	9.2	23.3	11.7	7.1	7.3	0.23	0.22	0.7	5.9
	前月比	1.2	6.0	2.2	14.0	1.4	2.9	0.01	0.11	1.5	3.2
合計	前年同月比	7.5	11.3	13.1	11.1	7.9	8.2	0.15	0.28	1.1	4.3
	前月比	2.4	0.8	1.2	7.3	13.6	13.6	0.03	0.08	5.0	5.0

(注) ( )は出張所。 は減少を表す。