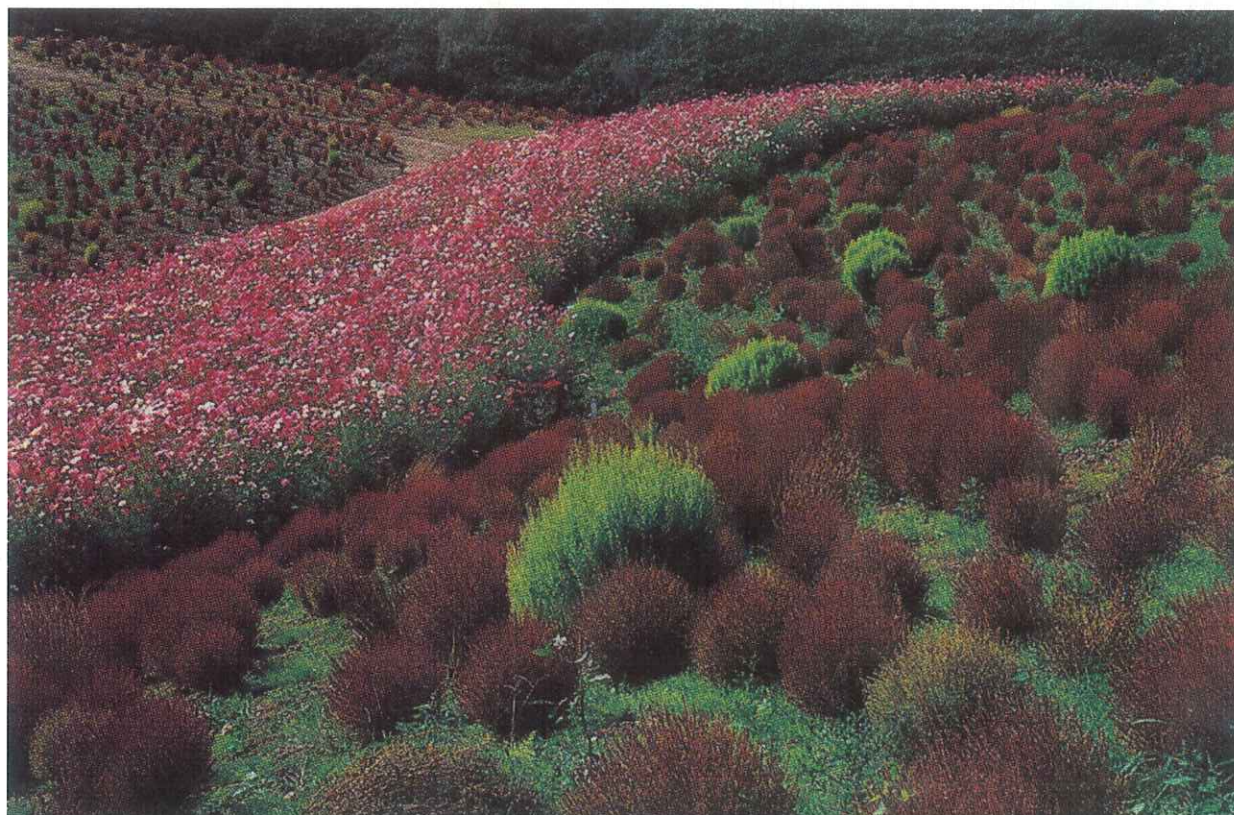


雇用ニュース

9
2009



タイトル「秋の彩り」 いばらき自然環境フォトコンテスト 入選 茂呂 順子さん

◆◆ 雇用保険の加入手続きはきちんとなされていますか! ◆◆

CONTENTS おもな内容

- 県内の雇用情勢.....2
- 平成22年3月大卒者対象就職面接会を開催します!.....3
- 平成22年3月高卒者対象就職面接会を開催します!.....4
- いばらきで未来へ競う夢の技.....5
- 10月8日から最低賃金が変わります.....6
- 一般労働者派遣事業の許可基準が変わります.....7
- 茨城県雇用関係主要指標.....8

茨城労働局職業安定部

ホームページアドレス <http://www.ibarakiroudoukyoku.go.jp>

有効求人倍率は14か月連続の低下 雇用情勢は、依然と厳しい中に在る

有効求人数(原数値)は26か月連続の減少、有効求職者数(原数値)は11か月連続の増加

1. 概況

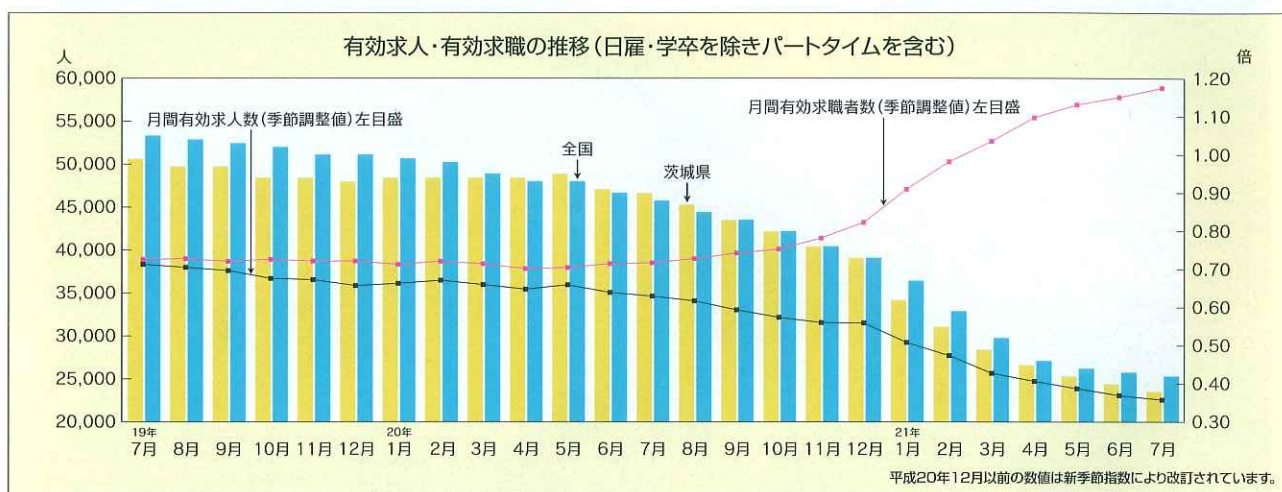
7月の雇用失業情勢をみると、新規求人数は9,242人で前年同月に比較して29.6%の減少と24か月連続の減少となりました。新規求職者数は13,180人と同29.7%の増加となりました。

なお、雇用形態別に見ると一般は同30.3%の増加となりました。また、パートタイムは同27.7%の増加となりました。

有効求人数(原数値)は21,764人で、前年同月比で35.1%の減と26か月連続の減少となりました。

一方、有効求職者数(原数値)は、60,609人(同52.3%増)と、11か月連続の増加となりました。

また、求職者1人当たりの求人数を示す有効求人倍率は、0.38倍(季節調整値)と前月を0.02ポイント下回りました。前年同月比(0.90倍)では0.52ポイント下回りました。なお、原数値でも0.36倍と前年同月比で0.48ポイントの低下となりました。



2. 新規求人の動き

新規求人数は9,242人となり、前年同月比で29.6%の減少となりました。

産業別にみると、情報通信業(同55.7%減)、製造業(同55.2%減)、学術研究・専門・技術サービス業(同48.3%減)、サービス業(同33.2%減)、宿泊・飲食サービス業(同30.8%減)、卸売・小売業(同27.7%減)、運輸・郵便業(同26.6%減)、生活関連サービス・娯楽業(同23.6%減)、建設業(同16.3%減)、医療・福祉(同9.8%減)で減少し、その他の業種(同6.7%増)で増加しました。規模別に見ると新規求人数の約半数(56.8%)を占める29人以下(同21.9%減)、30~99人(同37.2%減)、100~299人(同30.9%減)、300~499人(同23.6%減)、500人以上(同74.0%減)のすべての規模で減少しました。

雇用形態別では、一般常用は前年同月比37.1%減少し、パートタイムも同16.2%の減少となりました。

3. 新規求職の動き

新規求職者数は13,180人となり、前年同月比で29.7%の増加となりました。

雇用形態別の割合では、一般が74.9%(前年同月74.5%)と0.4ポイント上回った。求職者数では30.3%の増加となりました。

一方、パートタイムは25.1%(前年同月25.5%)と0.4ポイント下回ったが、求職者数では27.7%の増加となりました。

また、常用(パートタイムを含む)で見ると、新規求職者数のうち、34歳以下の若年者の占める割合は41.2%となり前年同月(44.2%)を3.0ポイント下回ったが、若年求職者数では21.1%の増加となりました。

同じく、パートタイムを含む新規求職者数のうち、60歳以上の高齢者の占める割合は10.9%となり、前年同月(10.2%)と0.7ポイント上回り、高齢求職者数では38.9%の増加となりました。

4. 失業の動き

失業の動きを雇用保険業務でみると、受給資格決定件数は4,006件で、前年同月に比較し48.2%の増加となりました。また、新規求職者数に占める割合は30.4%と、前年同月(26.6%)を3.8ポイント上回りました。

雇用保険受給者実人員は、20,398人で、前年同月比では95.8%増(8か月連続の増)となりました。被保険者資格喪失者のうち事業主都合離職者は1,852人で、割合で18.7%(前年同月9.8%)となりました。事業主都合離職者数では同102.4%の増加となりました。

平成22年3月大卒者対象 就職面接会を開催します!

事業主の皆様へ

「大卒等求人票」の早期提出にご協力ください。

面接会について、不明な点は下記へお問い合わせください。

お問い合わせの際は、大好きいばらき就職面接会の件とお話してください。



会場名	開催日時	会 場	お問い合わせ先
水 戸	平成21年10月26日(月) 13時～16時 (受付開始12時30分～)	ホテルレイクビュー水戸 水戸市宮町1-6-1	〈大卒等求人票の申込について〉 事業所を管轄する ハローワーク
つくば	平成21年10月29日(木) 13時～16時 (受付開始12時30分～)	ホテルグランド東雲 つくば市小野崎488-1	〈面接会参加申込について〉 茨城県労働政策課 029-301-3645

〈参加申込方法 ※インターネット申込用サイトからお申込ください〉
茨城県ホームページ→各課ホームページ→商工労働部・労働政策課→トピックス・大好きいばらき
就職面接会→事業所申込ページ(「水戸会場」「つくば会場」何れか一方へお申込ください)
[<http://www.pref.ibaraki.jp/bukyoku/syokou/rosei/h21daisuki/index.html>]

〈受付期間 ※先着順につき満席になり次第締切となります〉
平成21年9月24日(木) 10時開始～平成21年10月2日(金) 17時まで

求人が不足しています!

茨城県内では、5千人以上の高校生が就職を希望しておりますが、県内の求人数は、これまでに3千人分にとどまっており、昨年の半分にも満たない状況となっております。

事業主の皆様方におかれましては、非常に厳しい経済情勢の中ではありますが、若年者の雇用の場の確保、また、県内産業や社会を支える人材を育成するため、中長期的な計画に基づき学卒求人枠の拡大につきまして、ご検討くださいますようお願いいたします。

平成22年3月高卒者対象 就職面接会を開催します!



事業主の皆様へ

「高卒用求人票」の早期提出にご協力ください。

面接会について、詳しくは事業所を管轄するハローワークへお問い合わせください。

お問い合わせの際は、学卒担当あてに高卒面接会の件とお話してください。

主催 ハローワーク	開催日時	会場	お問い合わせ先
常陸鹿嶋	平成21年12月1日(火) 13時～15時30分 (受付開始12時30分)	鹿島セントラルホテル 神栖市大野原4-7-1	ハローワーク常陸鹿嶋 TEL 0299-83-2318
土浦 石岡 龍ヶ崎	平成21年12月2日(水) 13時～15時30分 (受付開始12時30分)	ホテルマロウド筑波 土浦市城北町2-24	ハローワーク土浦 TEL 029-822-5124 ハローワーク石岡 TEL 0299-26-8141 ハローワーク龍ヶ崎 TEL 0297-60-2727
水戸 笠間 常陸大宮	平成21年12月3日(木) 13時～15時30分 (受付開始12時30分)	ホテルレイクビュー水戸 水戸市宮町1-6-1	ハローワーク水戸 TEL 029-231-6244 ハローワーク笠間 TEL 0296-72-0252 ハローワーク常陸大宮 TEL 0295-52-3185
常総	平成21年12月8日(火) 13時～15時 (受付開始12時30分)	常総市生涯学習センター 常総市水海道天満町4684	ハローワーク常総 TEL 0297-22-8609
筑西 下妻 古河	平成21年12月9日(水) 13時～15時30分 (受付開始12時30分)	結城市民情報センター 結城市国府町1-1-1	ハローワーク筑西 TEL 0296-22-2188 ハローワーク下妻 TEL 0296-43-3737 ハローワーク古河 TEL 0280-32-0461
日立 高萩	平成21年12月11日(金) 13時～15時30分 (受付開始12時30分)	ホテル日航日立 日立市幸町1-20-3	ハローワーク日立 TEL 0294-21-6441 ハローワーク高萩 TEL 0293-22-2549

いばらきで 未来へ競う 夢の技 技能五輪・アビリンピック いばらき大会2009

平成21年「技能五輪全国大会」と「アビリンピック(全国障害者技能競技大会)」が、茨城各地で開催されます。

【技能五輪全国大会】は、若年技能レベル日本一を競う大会で、将来の日本を支える技能者を育てることや「ものづくり」の大切さを知ってもらうことを目的に開催されます。大会は、昭和38年から毎年開催されていて、いばらき大会が47回目となります。競技に参加できるのは、大会開催の年に23歳以下の人です。

【アビリンピック】は、全国障害者技能競技大会のことで、アビリティ(ABILITY=能力)とオリンピック(OLYMPICS)を合わせた造語です。障害のある方が就職して自立するという考え方を広めるとともに、雇い主や社会全体に理解してもらうことを目的に開催されています。昭和47年からほぼ毎年開催されていて、いばらき大会が31回目となります。

【開催日】

技能五輪……平成21年10月23日(金)～10月26日(月)

アビリンピック……平成21年10月30日(金)～11月1日(日)

【開催場所】

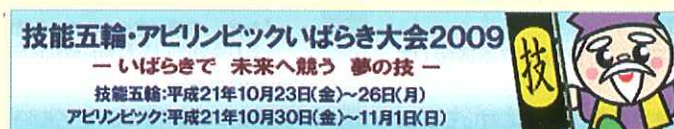
ひたちなか市総合運動公園ほか 県内各会場

*障害者の雇用、能力開発に関する理解と認識を高めるために「障害者ワークフェア2009」を同時開催いたします。茨城労働局では、同ワークフェアに出展し、求人検索システム等による障害者求人情報を提供いたします。

出展日：10月30日(金)～10月31日(土)、

場 所：ひたちなか市総合運動公園

大会のマスコット(ハッスル黄門)



【技能五輪・アビリンピックのお問い合わせ先】

技能五輪・アビリンピックいばらき大会2009推進協議会事務局

☎029-301-3660

10月8日から最低賃金が変わります。

茨城県最低賃金は、時間額 **678円** (平成21年10月8日発効) です。

最低賃金とは、国が賃金限度額を定める制度です。パート、臨時、派遣、アルバイト、などを含めすべての労働者に最低賃金額以上の賃金が支払われなければなりません。

詳しいことは、茨城県労働局労働基準部賃金室 (TEL 029-224-6216) 又はお近くの労働基準監督署までお問い合わせください。

なお、茨城県労働局ホームページのトップページに「茨城県の最低賃金」というアイコン (茨城県の最低賃金) がありますのでアクセスしてください。 (<http://www.ibarakiroudoukyoku.go.jp/>)

最低賃金額以上の賃金が支払われていますか？ お確かめください。

「最低賃金制度」は、すべての労働者の賃金の最低限を保障するセーフティネットです。
具体的な金額など詳しくは厚生労働省のホームページをご覧ください。



賃

Q.最低賃金の対象となる賃金にはどんなものがありますか？

A.最低賃金の対象となる賃金は、通常の労働時間、労働日に対応する賃金に限られます。具体的には、実際に支払われている賃金から次の賃金を除外したものが最低賃金の対象となります。

- ①臨時に支払われる賃金 (結婚手当など)
- ②1箇月を超える期間ごとに支払われる賃金 (賞与など)
- ③所定労働時間を超える時間の労働に対して支払われる賃金 (時間外割増賃金など)
- ④所定労働日以外の労働に対して支払われる賃金 (休日割増賃金など)
- ⑤午後10時から午前5時までの間の労働に対して支払われる賃金のうち、通常の労働時間の賃金の計算額を超える部分 (深夜割増賃金など)
- ⑥精皆勤手当、通勤手当及び家族手当



金

Q.最低賃金額以上か以下か、確認する方法はありますか？

A.実際の賃金が最低賃金額以上となっているかどうかを調べるには、最低賃金の対象となる賃金と適用される最低賃金を次の方法で比較します。

- ①時間給の場合
時間給 \geq 最低賃金額 (時間額)
- ②日給の場合
日給 \div 1日の所定労働時間 \geq 最低賃金額 (時間額)
(ただし、日額が定められている特定 (産業別) 最低賃金が適用される場合には、日給 \geq 最低賃金額 (日額) となります。)
- ③月給の場合
月給 \div 1箇月平均所定労働時間 \geq 最低賃金額 (時間額)
- ④①、②、③が混合している場合
例えば、基本給が日給制で各手当 (職務手当等) が月給制などのように混合している場合は、それぞれ上の①～③の式により時間額に換算し、それを合計したものと最低賃金額 (時間額) と比較します。

派遣元事業主の皆さまへ

一般労働者派遣事業の許可基準が変わります

派遣元事業主による派遣労働者の適正な雇用管理や、その前提となる安定的な事業運営の確保を図るため、一般労働者派遣事業の許可基準のうち、財産的基礎に係る要件（資産要件）及び派遣元責任者に係る要件が改正されました。

1. 資産要件について

【改正前】1事業所あたり

- 基準資産額(資産-負債の額) 1,000万円
- 現金・預金額 800万円

1事業所あたり

- 基準資産額 **2,000万円**
- 現金・預金額 **1,500万円** に改められます。

2. 派遣元責任者の要件について

(1) 雇用管理経験に関する要件

【改正前】

- 次のいずれかに該当する者であること
- ①雇用管理経験3年以上
- ②雇用管理経験+職業経験5年以上(雇用管理経験1年以上に限る)
- ③雇用管理経験+派遣労働者としての業務経験3年以上(雇用管理経験1年以上に限る。)

①の「雇用管理経験が**3年以上**の者」のみに限定されます。

(2) 派遣元責任者講習の受講に関する要件

【改正前】申請受理日前5年以内の受講

「申請受理日前**3年以内**の受講」に改められます。

3. 適用期日

- 新規許可～平成21年10月1日、既存の許可の更新～平成22年4月1日

上記に関する問い合わせは、茨城労働局需給調整事業室(☎029-224-6239)へ

茨城県雇用関係主要指標

年・月	項目	新規求人数			新規求職申込件数			月間有効(月平均)		就職件数 全数	雇用保険受給者 実人員 (基本手当分)	
		全数	うち 2次産業	うち 3次産業	全数	うち 若年者	うち 高齢者	求人全数	求職全数			
18年度	月平均	14,616	4,169	10,358	11,024	5,162	1,986	39,530	41,435	3,422	10,350	
19年度	月平均	13,633	3,776	9,730	10,299	4,731	1,914	37,453	38,772	3,234	9,490	
20年度	月平均	11,755	2,790	8,888	11,656	5,030	1,258	32,089	42,176	3,115	10,422	
20年	4月	13,054	3,564	9,381	13,262	5,653	1,900	35,832	40,853	3,306	8,137	
	5	12,240	3,115	9,056	10,738	4,666	1,221	34,340	40,466	3,149	9,299	
	6	11,533	2,901	8,541	10,382	4,443	1,080	33,163	40,201	3,179	9,645	
	7	13,121	3,575	9,478	10,165	4,488	1,035	33,521	39,783	3,263	10,418	
	8	11,761	3,168	8,542	8,908	4,013	910	32,629	38,468	2,725	10,328	
	9	13,181	3,392	9,697	11,242	4,913	1,129	34,530	39,659	3,411	10,307	
	10	12,404	3,316	9,012	11,321	4,793	1,278	34,001	40,623	3,526	10,124	
	11	11,262	2,434	8,761	9,167	4,006	923	32,380	39,621	2,840	9,533	
	12	10,294	2,045	8,185	9,631	4,052	981	30,329	39,721	2,582	10,036	
	21年	1月	11,168	2,312	8,796	14,861	6,467	1,561	28,622	43,320	2,707	10,581
		2	10,805	1,868	8,869	14,680	6,162	1,436	28,354	48,792	3,011	12,235
		3	10,240	1,795	8,338	15,514	6,699	1,645	27,368	54,610	3,684	14,423
21年	4月	9,848	2,005	7,758	18,433	7,252	2,690	25,207	59,937	3,368	16,346	
	5	8,052	1,568	6,397	13,219	5,381	1,587	22,614	59,931	2,906	19,504	
	6	9,210	1,781	7,314	13,979	5,765	1,535	22,139	60,929	3,314	20,349	
	7	9,242	1,974	7,214	13,180	5,434	1,438	21,764	60,609	3,363	20,398	
	8											
	9											
	10											
	11											
	12											
	22年	1月										
		2										
		3										

年・月	項目	求人倍率(季調値)(倍)				前年同月比増減率(%)								全国完全失業者		
		新規		有効		新規求人		新規求職		就職件数		受給者実人員		実数 (万人)	失業率 (季調値・%)	
		茨城	全国	茨城	全国	茨城	全国	茨城	全国	茨城	全国	茨城	全国			
18年度	月平均	1.33	1.56	0.96	1.06	2.3	1.7	▲ 5.5	▲ 2.8	▲ 4.3	▲ 0.2	▲ 11.3	▲ 6.6	271	4.1	
19年度	月平均	1.32	1.47	0.97	1.02	▲ 6.5	▲ 9.0	▲ 6.4	▲ 3.7	▲ 5.4	▲ 5.7	▲ 8.2	▲ 2.5	255	3.8	
20年度	月平均	1.04	1.10	0.78	0.78	▲ 12.8	▲ 15.6	13.7	11.7	▲ 3.0	▲ 3.8	11.6	8.3	275.1	4.1	
20年	4月	1.29	1.36	0.94	0.93	▲ 9.7	▲ 12.6	3.1	1.1	▲ 6.0	▲ 19.8	▲ 4.7	▲ 2.6	275	4.0	
	5	1.27	1.33	0.95	0.93	▲ 6.8	▲ 15.6	▲ 3.4	▲ 6.0	▲ 7.1	▲ 15.8	▲ 7.7	▲ 7.4	270	4.0	
	6	1.19	1.27	0.91	0.90	▲ 12.2	▲ 17.0	1.6	1.3	▲ 2.8	▲ 7.1	▲ 2.2	▲ 3.1	265	4.1	
	7	1.18	1.24	0.90	0.88	▲ 10.8	▲ 13.5	2.5	3.8	▲ 2.2	▲ 1.4	▲ 0.6	▲ 1.8	256	4.0	
	8	1.19	1.21	0.87	0.85	▲ 11.8	▲ 21.3	▲ 6.9	▲ 5.4	▲ 11.2	▲ 11.2	▲ 3.1	▲ 5.6	272	4.1	
	9	1.10	1.16	0.83	0.83	▲ 10.2	▲ 13.4	15.7	11.8	5.1	2.4	5.0	2.6	271	4.0	
	10	1.05	1.11	0.80	0.80	▲ 13.6	▲ 18.1	▲ 0.3	4.8	▲ 1.6	▲ 5.7	1.3	▲ 0.3	255	3.8	
	11	1.02	1.05	0.76	0.76	▲ 15.9	▲ 23.7	3.0	2.7	▲ 11.9	▲ 12.8	▲ 0.5	▲ 1.3	256	4.0	
	12	0.91	1.05	0.73	0.73	▲ 4.1	▲ 12.0	40.5	29.3	0.4	0.2	9.4	9.5	270	4.3	
	21年	1月	0.75	0.92	0.62	0.67	▲ 23.7	▲ 18.4	35.5	30.7	4.8	4.9	17.9	14.1	277	4.1
		2	0.75	0.77	0.55	0.59	▲ 24.8	▲ 12.3	30.8	30.2	▲ 7.3	▲ 2.3	43.3	33.8	299	4.4
		3	0.72	0.76	0.49	0.52	▲ 19.1	▲ 22.3	42.2	36.2	▲ 2.2	2.8	75.9	59.1	335	4.8
21年	4月	0.69	0.77	0.45	0.46	▲ 24.6	▲ 26.5	39.0	28.8	1.9	0.8	100.9	76.3	346	5.0	
	5	0.67	0.75	0.42	0.44	▲ 34.2	▲ 34.5	23.1	14.8	▲ 7.7	▲ 6.6	109.7	70.3	347	5.2	
	6	0.71	0.76	0.40	0.43	▲ 20.1	▲ 22.3	34.6	29.8	4.2	8.6	111.0	78.1	348	5.4	
	7	0.64	0.77	0.38	0.42	▲ 29.6	▲ 23.4	29.7	23.1	3.1	8.5	95.8	64.8	359	5.7	
	8															
	9															
	10															
	11															
	12															
	22年	1月														
		2														
		3														

(注) 1. 学卒・日雇を除き、パートタイムを含む。

2. 新規求職申込件数のうち若年者欄は、平成18年4月から「34歳以下のパートを含む常用」に対象を変更(18.3月までは、29歳以下のパートを除く常用)

3. 新規求職申込件数のうち高齢者欄は、平成20年4月から「60歳以上のパートを含む常用」に対象を変更(20.3月までは、55歳以上のパートを除く常用)

4. ▲印は減少を示す。

5. 求人倍率と全国完全失業者については月平均。

6. 平成20年12月以前の季調値は季節調整値替えにより改訂されている。