

平成26年6月

グラフで見る 茨城県における女性労働者の概況



茨城労働局雇用均等室



目次

1. 女性労働者を取り巻く状況

- 図1 合計特殊出生率の推移(茨城県・全国)
- 図2 人口推計と高齢人口比率(茨城県・全国)

2. 茨城県における女性労働の実情

- 図3 女性の労働力状態(茨城県)
- 図4 女性労働力率の推移(茨城県・全国)
- 図5 年齢階層別女性労働力率(茨城県・全国)
- 図6 雇用者数の推移と雇用者総数に占める女性の割合(茨城県)
- 図7 夫婦の就業状態別割合～共働き率～(茨城県・全国)
- 図8 女性雇用者の年齢階層別割合(茨城県・全国)
- 図9 女性雇用者の職業別割合(茨城県・全国)
- 図10 女性雇用者の産業別割合(茨城県・全国)
- 図11 女性雇用者に占める正社員の割合(茨城県・全国)
- 図12 産業別の女性比率(茨城県)
- 図13 平均年齢の推移(茨城県・全国)
- 図14 平均勤続年数の推移(茨城県・全国)
- 図15 所定内給与額の男女格差の推移(茨城県・全国)
- 図16 平均月間実労働時間数の推移(茨城県・全国)

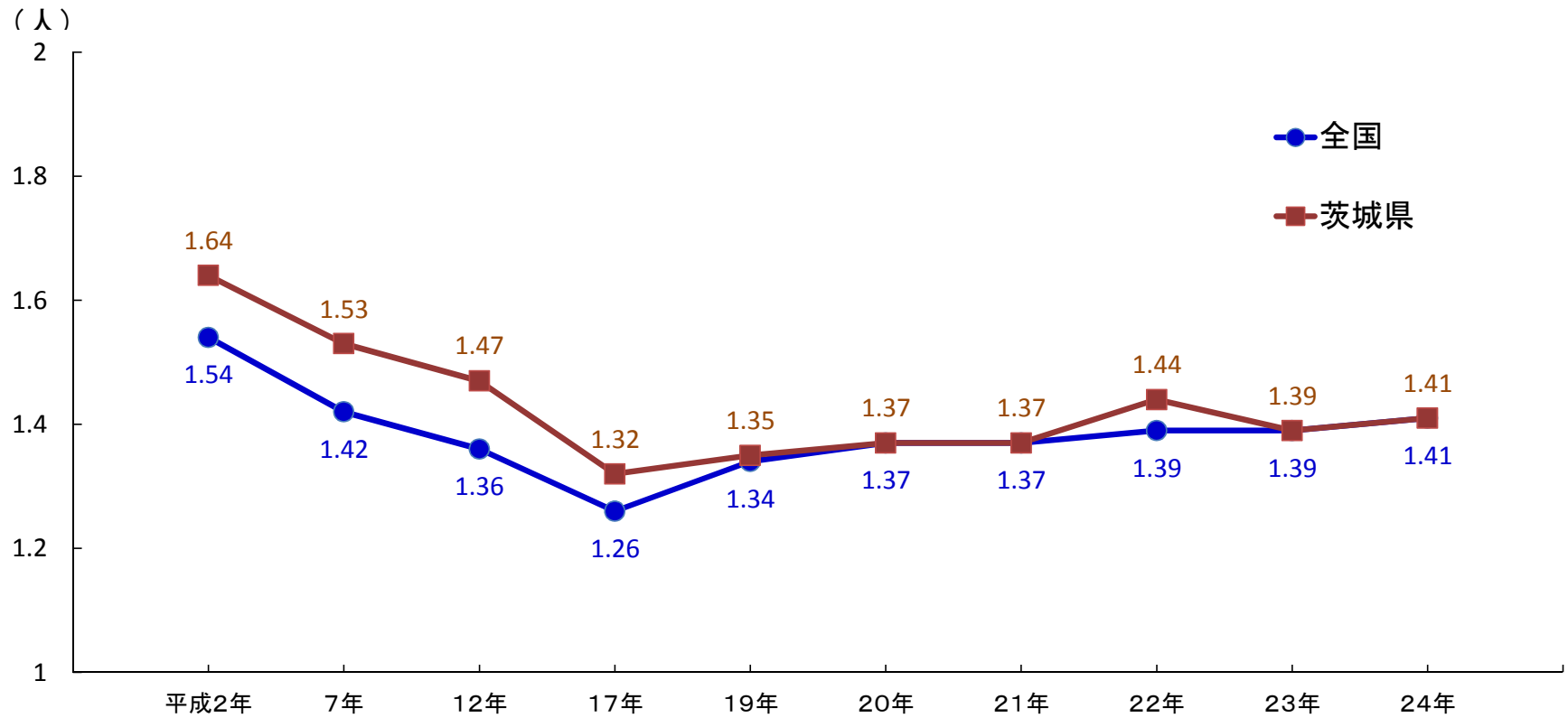
3. 女性の能力発揮の状況

- 図17 管理的職業従事者に占める女性の割合の推移(茨城県・全国)

4. パートタイム労働者の状況

- 図18 常用労働者中に占めるパートタイム労働者比率の推移(茨城県・全国)
- 図19 産業別のパートタイム労働者の割合(茨城県)
- 図20 パートタイム労働者と一般労働者の賃金格差の推移(茨城県)
- 図21 パートタイム労働者数の推移(茨城県・全国)

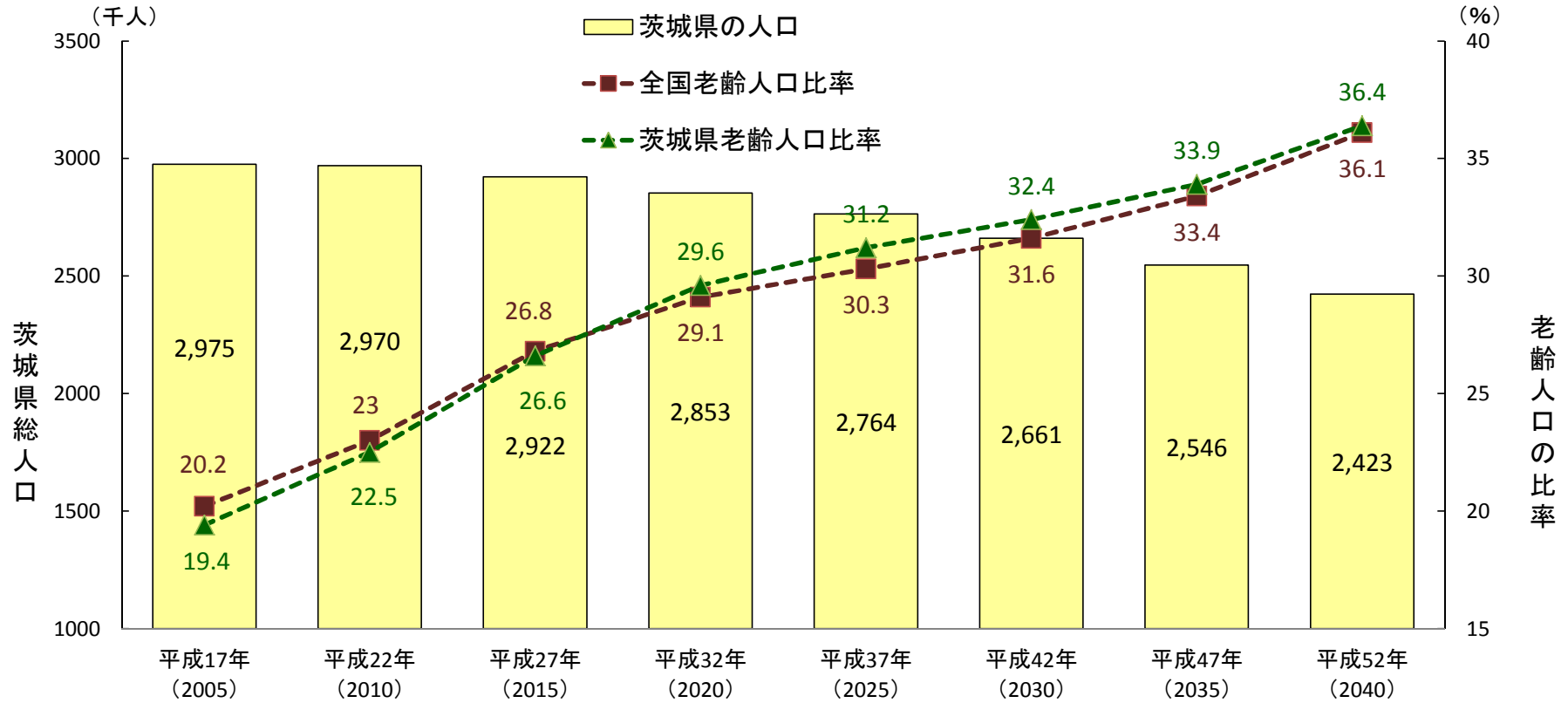
図1. 合計特殊出生率の推移(茨城県・全国)



注) 合計特殊出生率とは、15歳～49歳までの女性の年齢別出生率を合計したもので、一人の女性が仮にその年次の年齢別出生率で一生の間に産むとしたときの子どもの数に相当する。

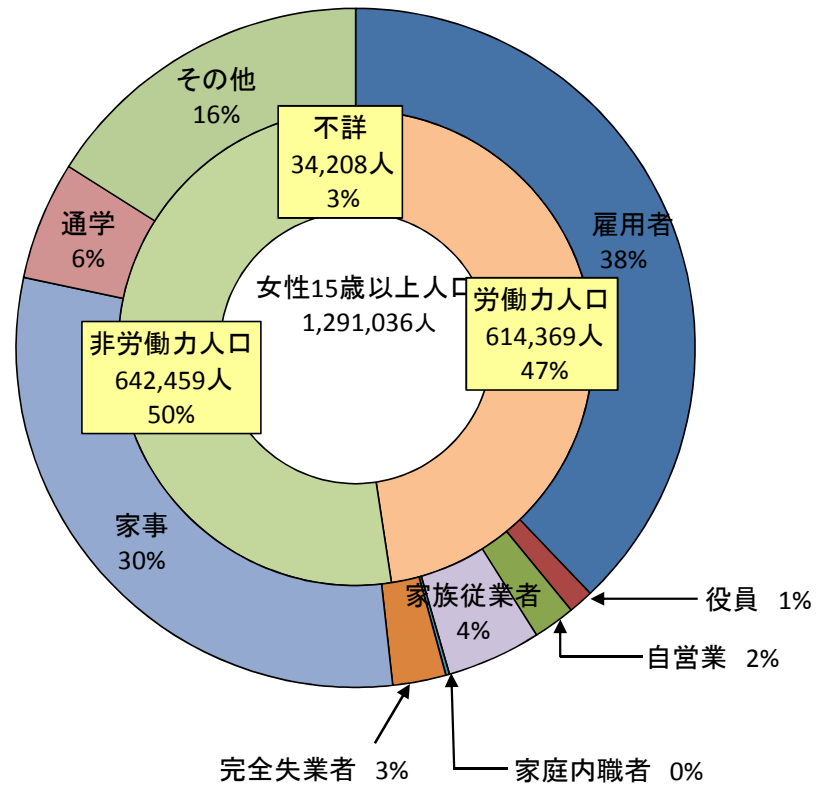
資料出所:「人口動態統計」

図2. 人口推計と高齢人口比率の推移(茨城県)



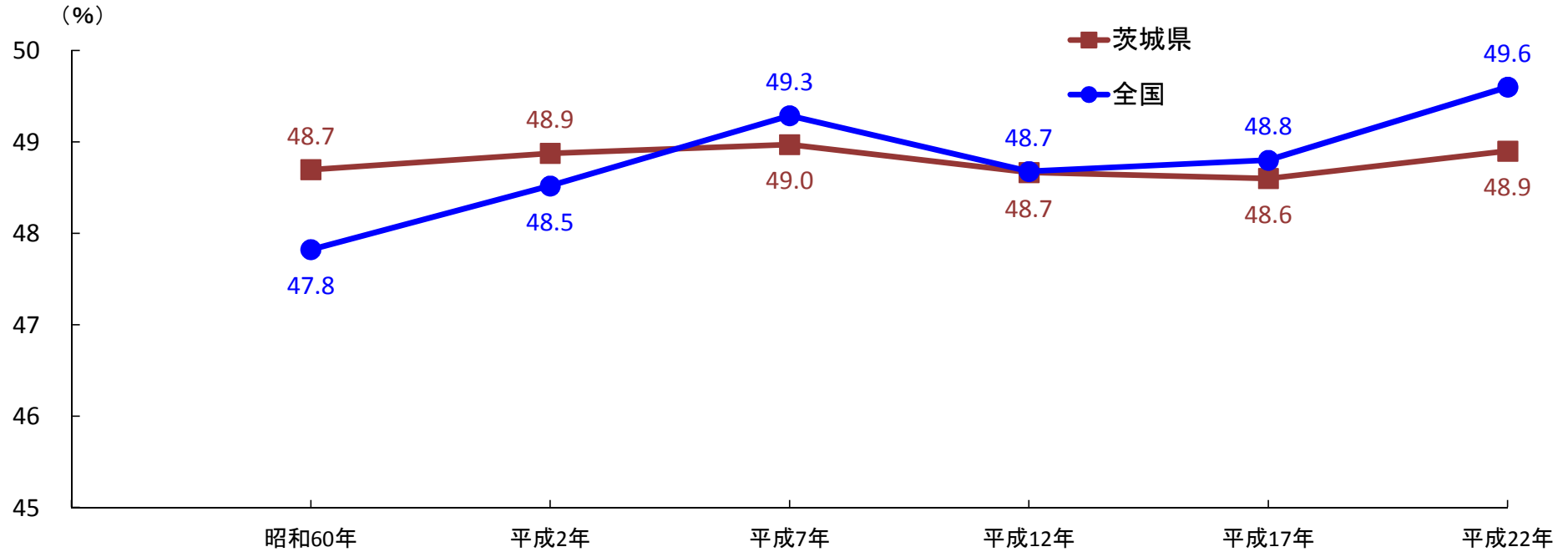
資料出所: 平成17年~22年「国勢調査」
 上記以外は国立社会保障・人口問題研究所
 「都道府県別将来推計人口」平成25年3月推計

図3. 女性の労働力状態(茨城県)



資料出所:「国勢調査」(平成22年)

図4. 女性の労働力率の推移(茨城県・全国)



※労働力率=(労働力人口(就業者数+完全失業者数)/15歳以上人口)×100 (労働力状態「不詳」除く)

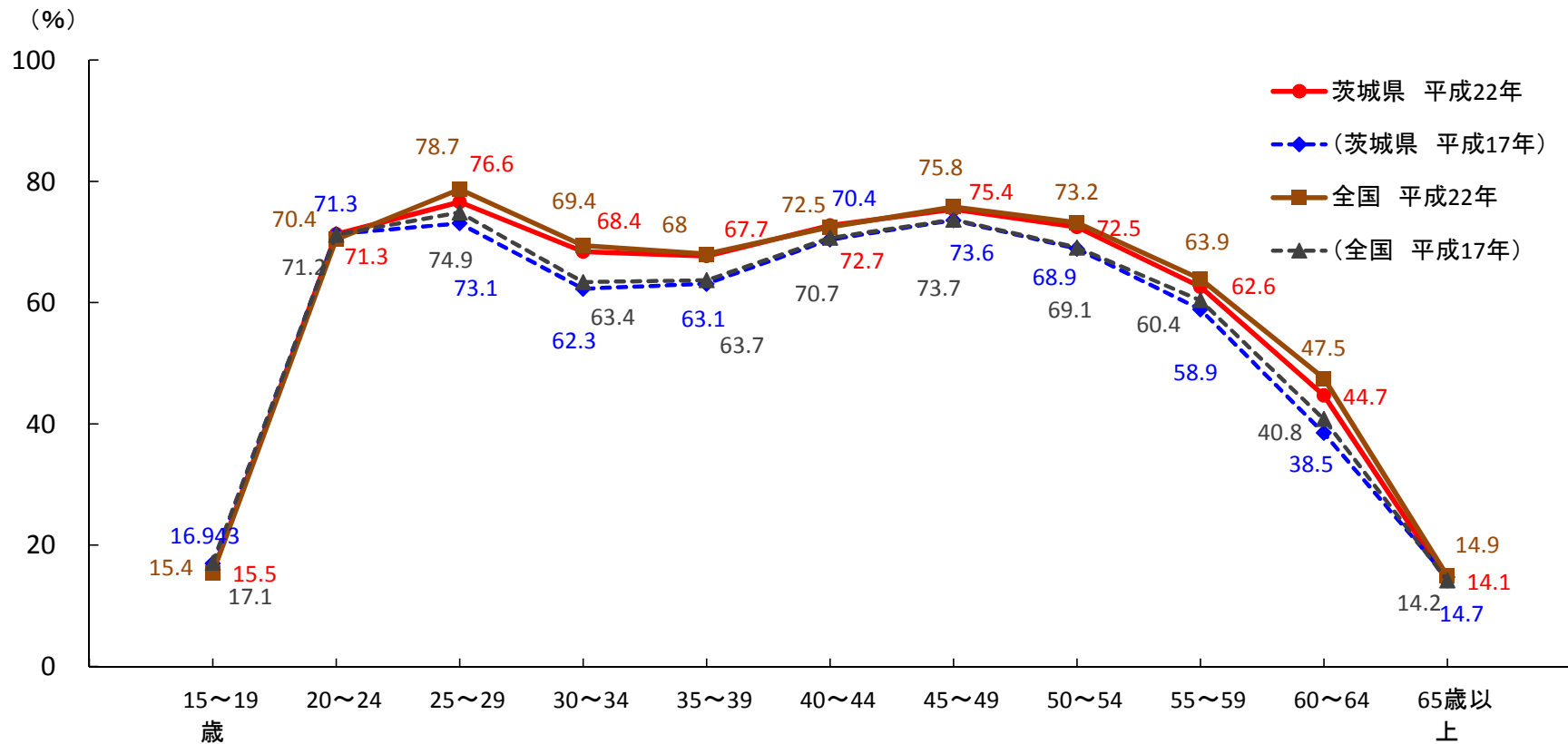
就業者: 調査週間中、収入(現物収入を含む)になる仕事を少しでもした人
 なを、収入になる仕事を持っているが、調査週間中、少しでも仕事をしなかった人のうち、
 次のいずれかに該当する場合

- ①勤め先のある人で、休み始めてから30日未満の場合、又は30日以上休んでも賃金
 や給料をもらったか、もらうことになっている場合
- ②個人経営の事業を営んでいる人で、休業してから30日未満の場合、また、家族の人が
 自家営業の手伝いをした場合

完全失業者: 満15歳以上で、仕事がなく、仕事を探していた人で、仕事があればすぐに就ける人

資料出所:「国勢調査」

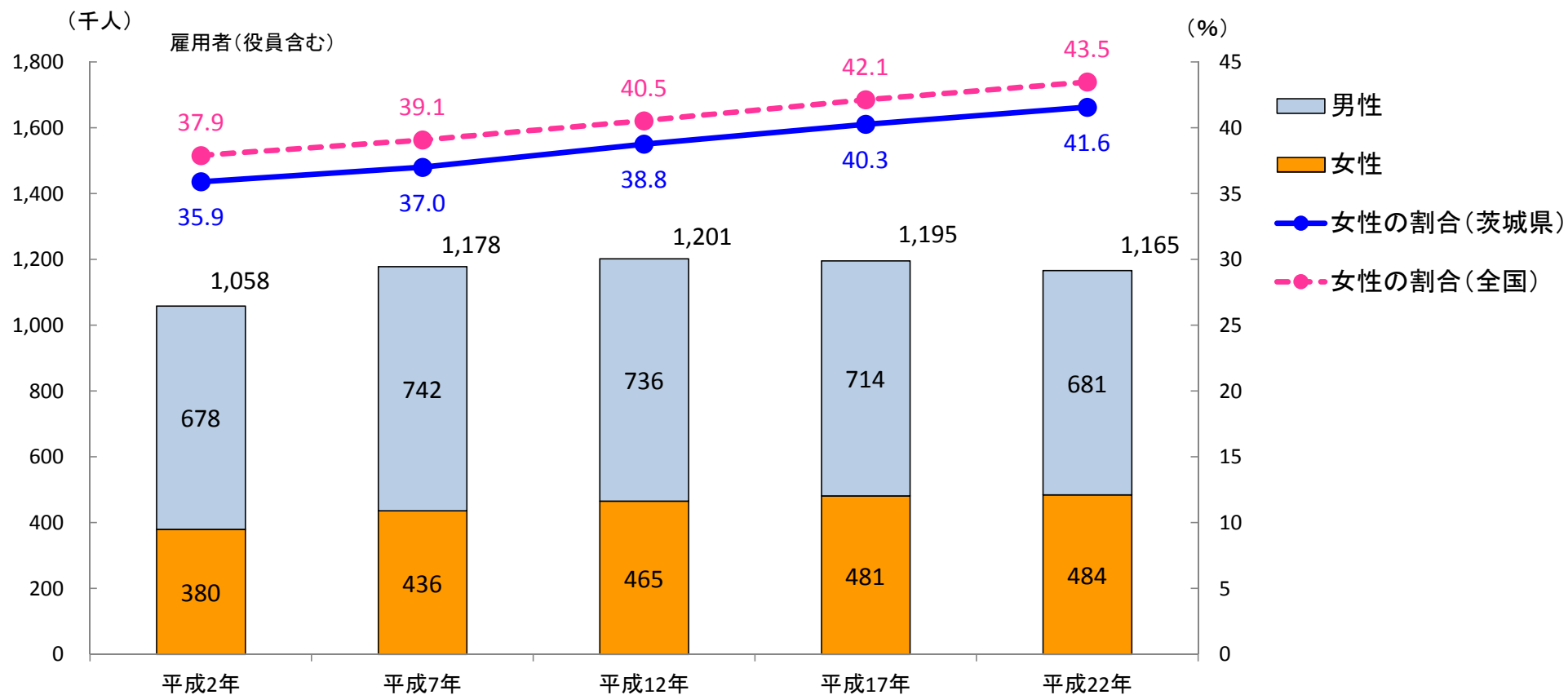
図5. 年齢階層別女性労働力率(茨城県・全国)



注)労働力率とは、15歳以上人口に占める労働力人口(就業者数と完全失業者数の合計)の割合をいう (労働力状態「不詳」含まず)

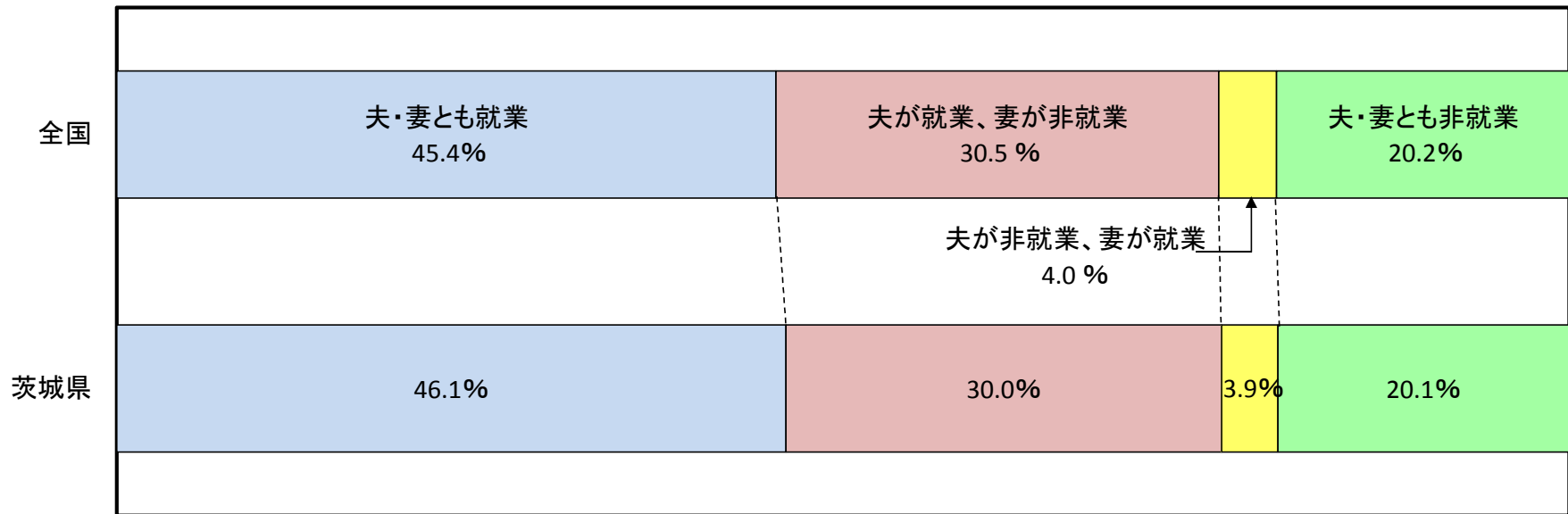
資料出所:「国勢調査」

図6. 雇用者数の推移と雇用者総数に占める女性の割合(茨城県)



資料出所:「国勢調査」

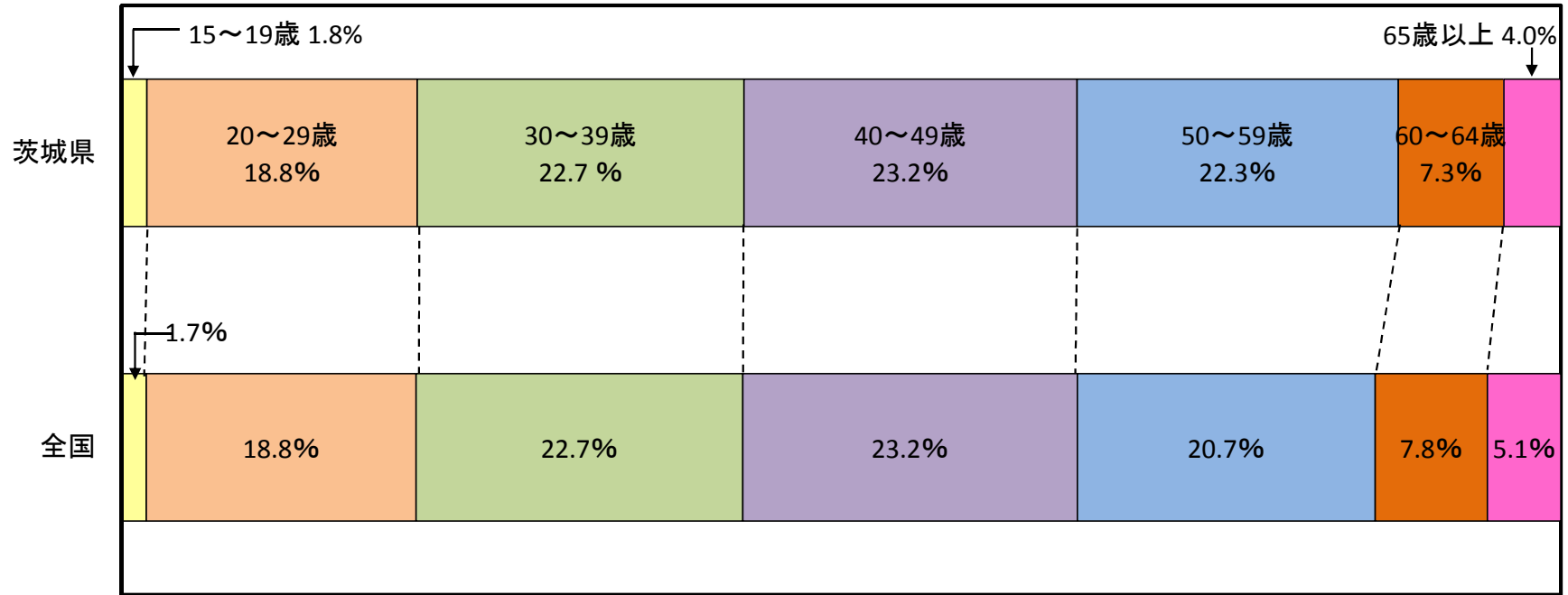
図7. 夫婦の就業状態割合～共働き率～(茨城県・全国)



※ 夫、妻の労働力状態「不詳」世帯を除く

資料出所:「国勢調査」(平成22年)

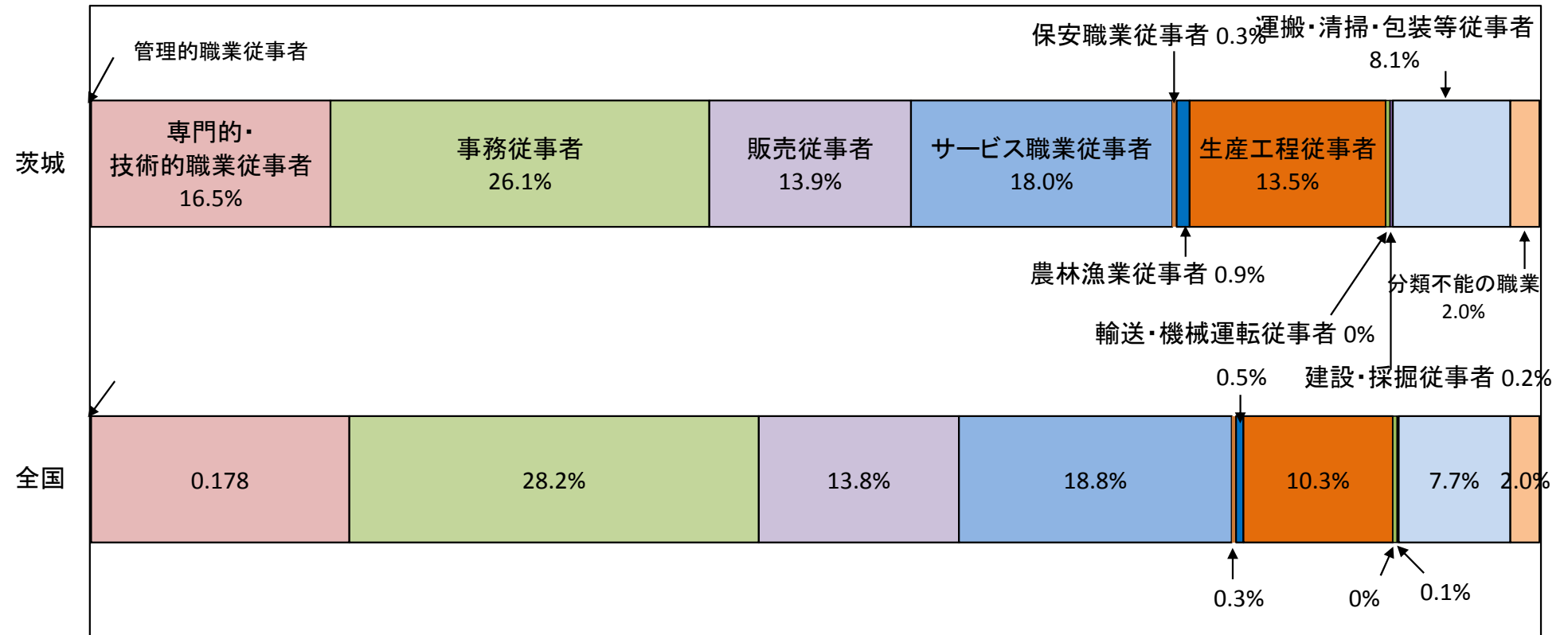
図8. 女性雇用者の年齢階層別割合(茨城県・全国)



雇用者(役員含む)

資料出所:「国勢調査」(平成22年)

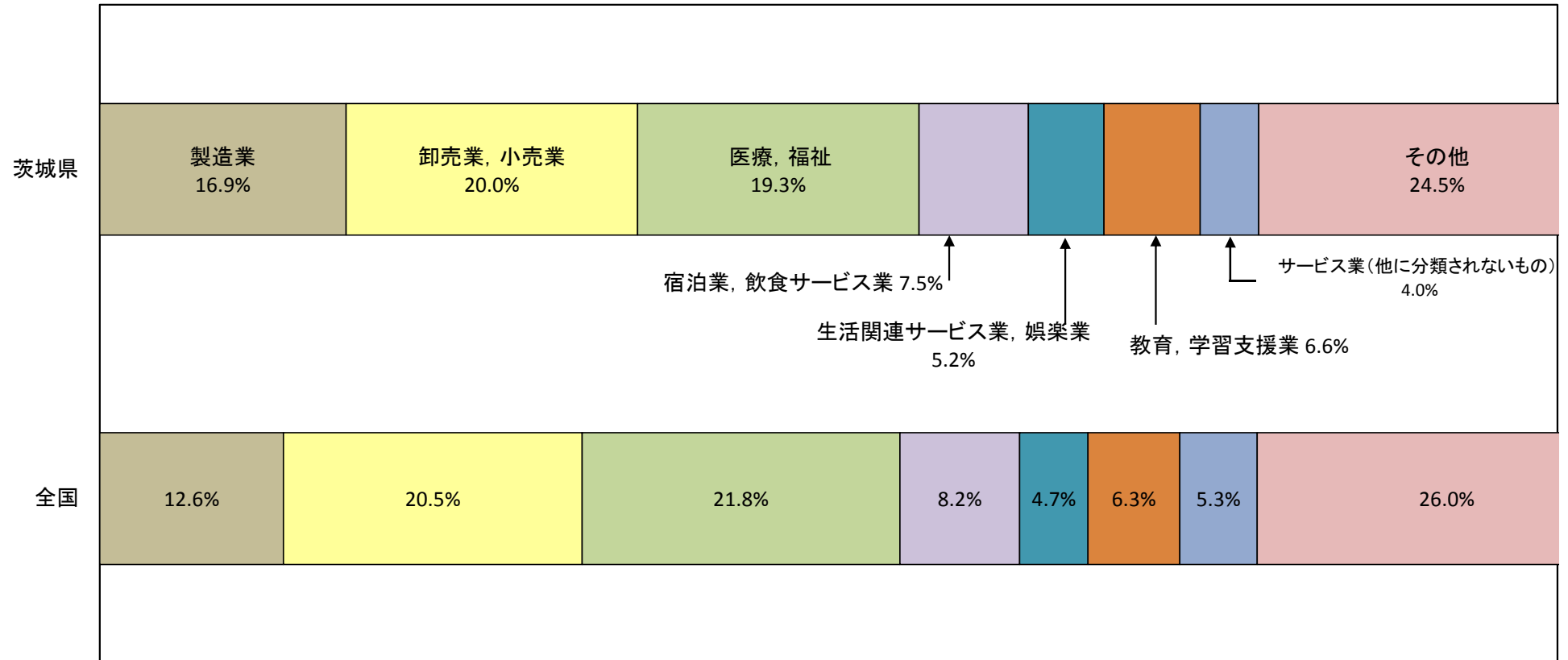
図9. 女性雇用者の職業別割合(茨城県・全国)



雇用者(役員除く)

資料出所:「国勢調査」(平成22年)

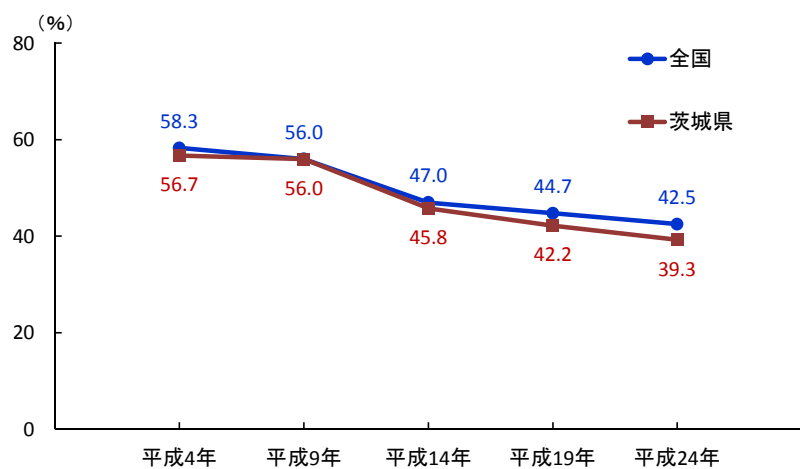
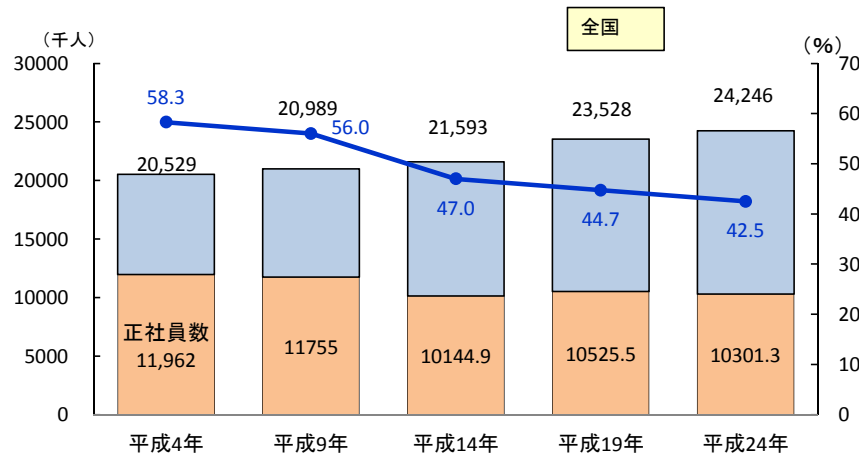
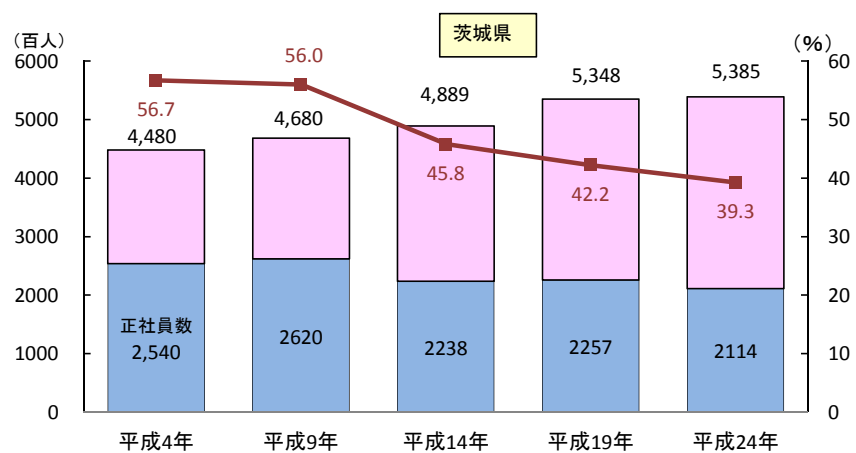
図10. 女性雇用者の産業別割合(茨城県・全国)



雇用者(役員除く)

資料出所:「国勢調査」(平成22年)

図11. 女性雇用者に占める正社員の割合(茨城県・全国)

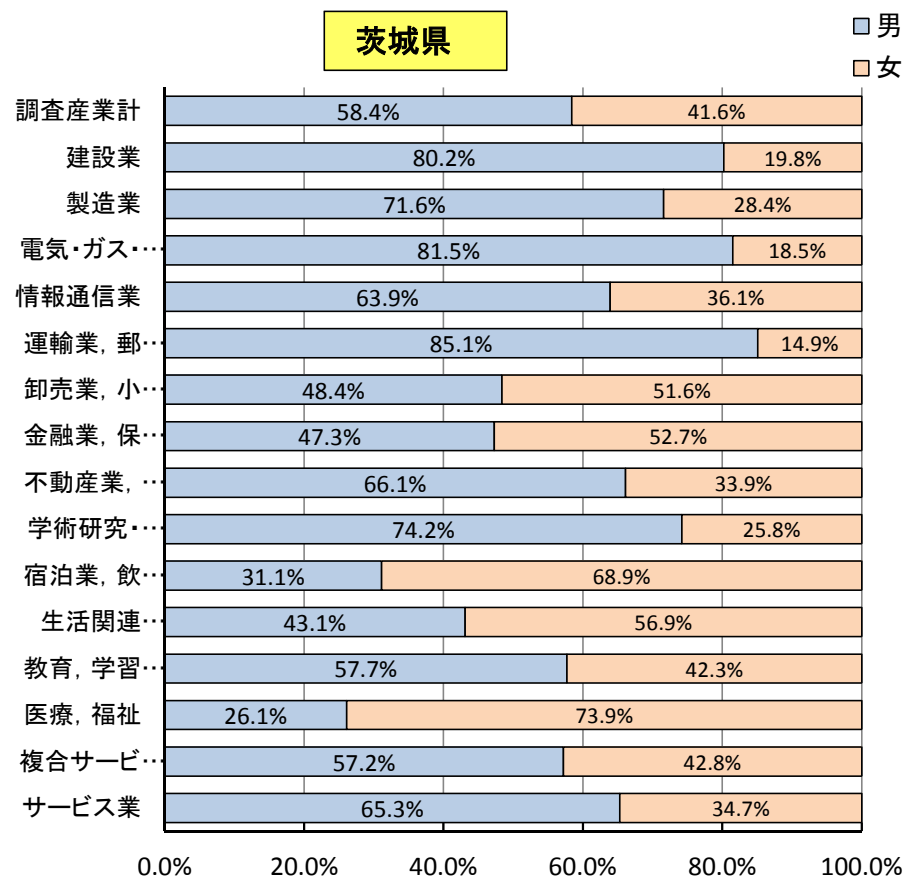


雇用者(役員除く)

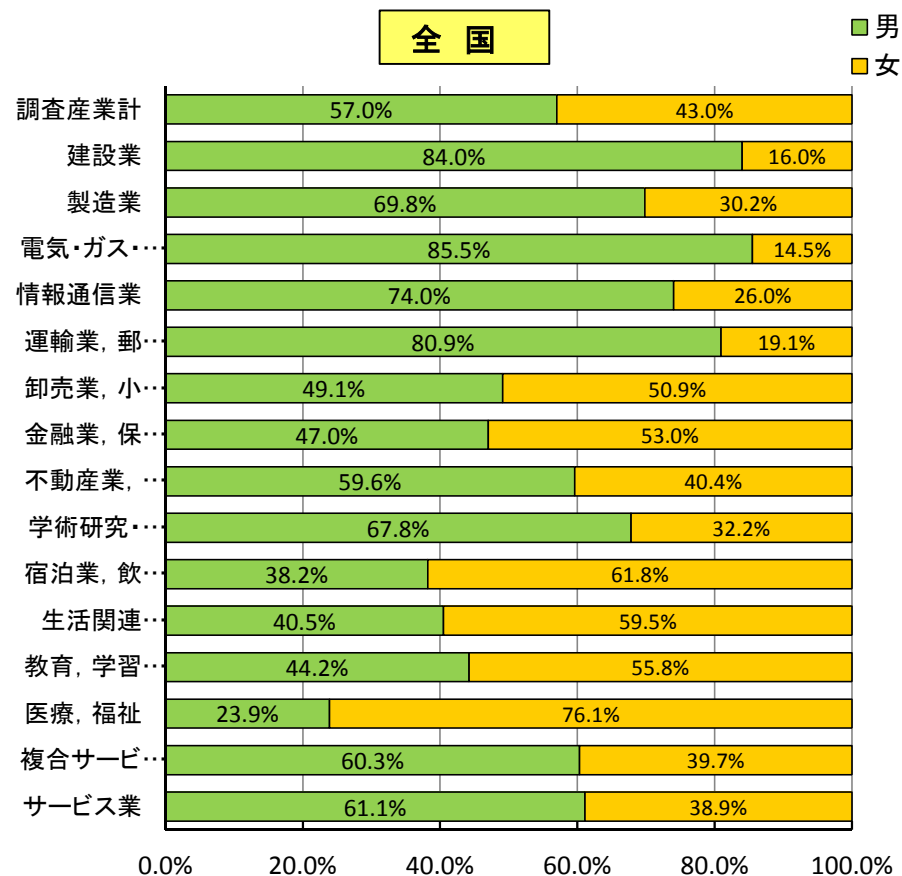
資料出所:「就業構造基本調査」

図12. 産業別の女性比率(茨城県・全国)

常用労働者数の男女別割合(事業所規模5人以上)



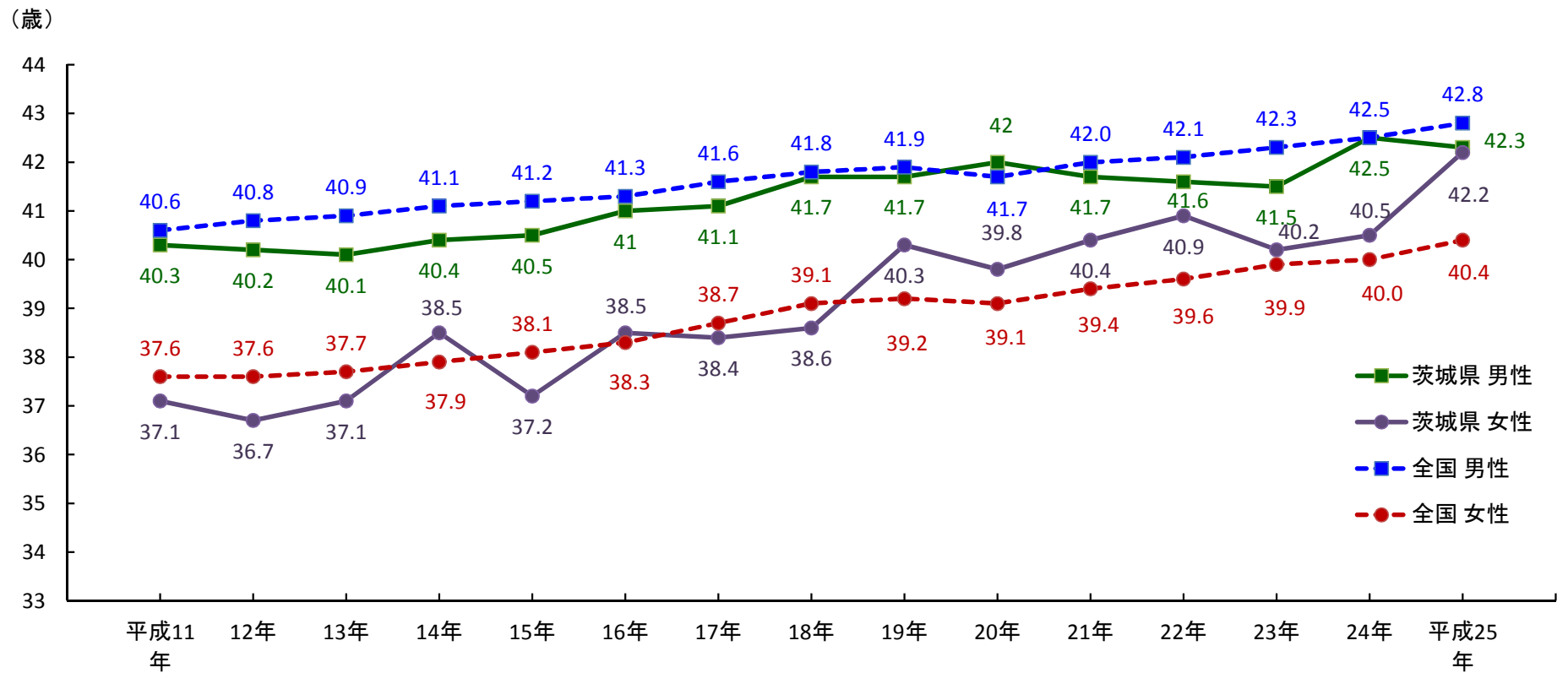
資料出所:「毎月勤労統計調査年報」(平成24年)



資料出所:「就業構造基本調査」(平成24年)

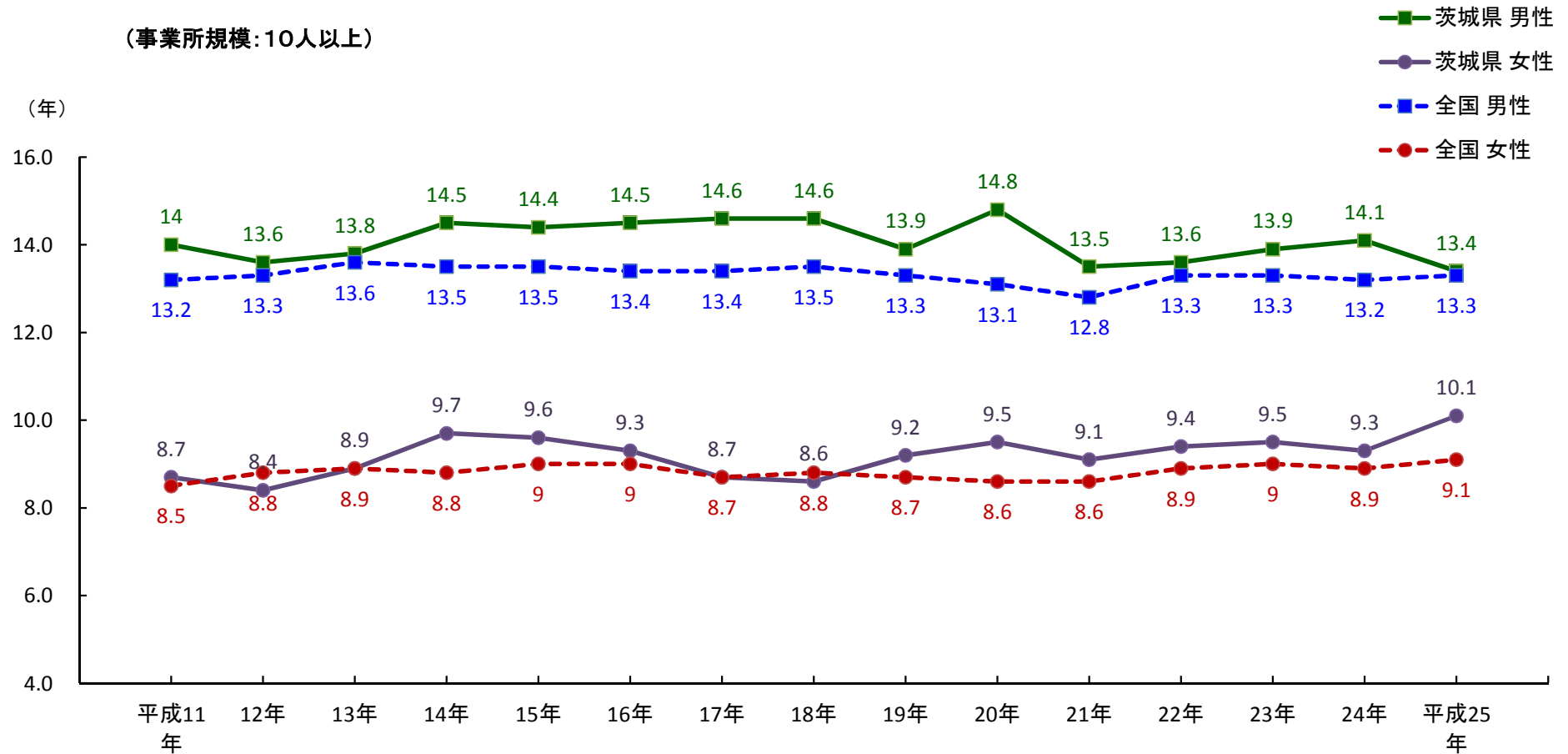
図13. 平均年齢の推移(茨城県・全国)

(事業所規模:10人以上)



資料出所:「賃金基本統計調査」

図14. 平均勤続年数の推移(茨城県・全国)

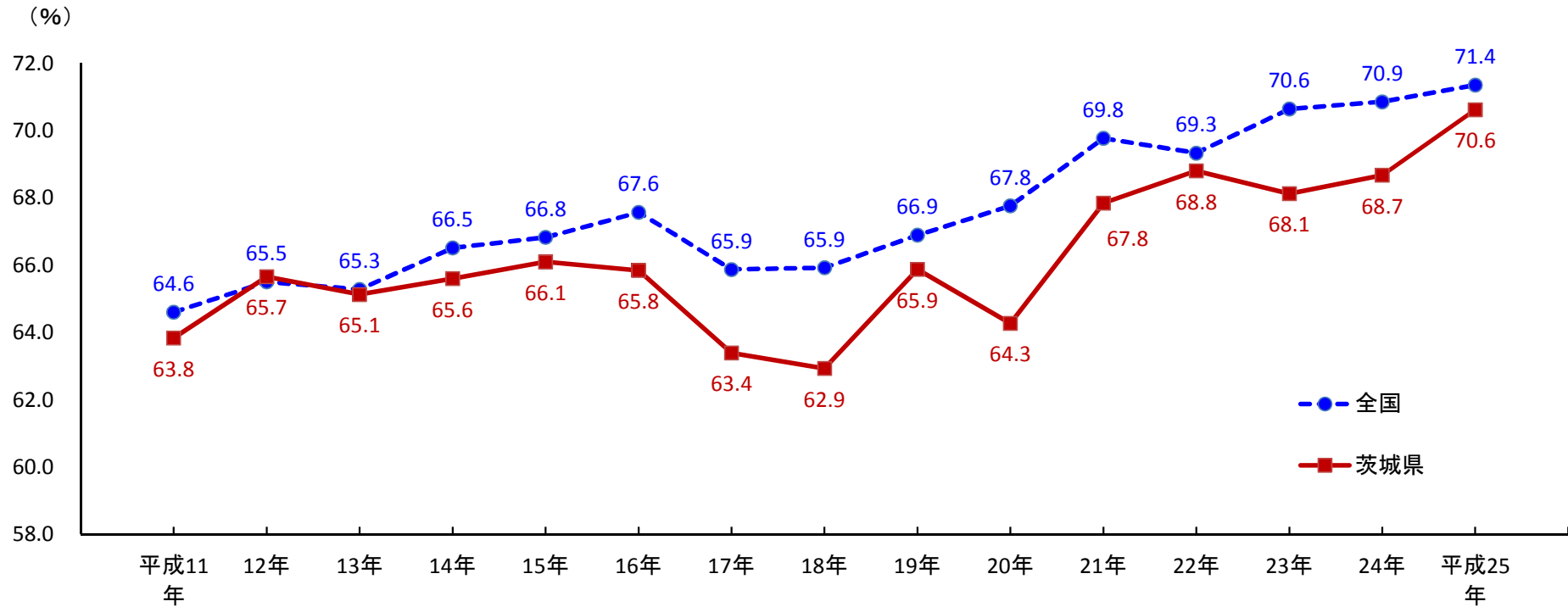


資料出所:「賃金基本統計調査」

図15. 所定内給与額の男女格差の推移(茨城県・全国)

男性を100とした場合の女性の所定内給与額

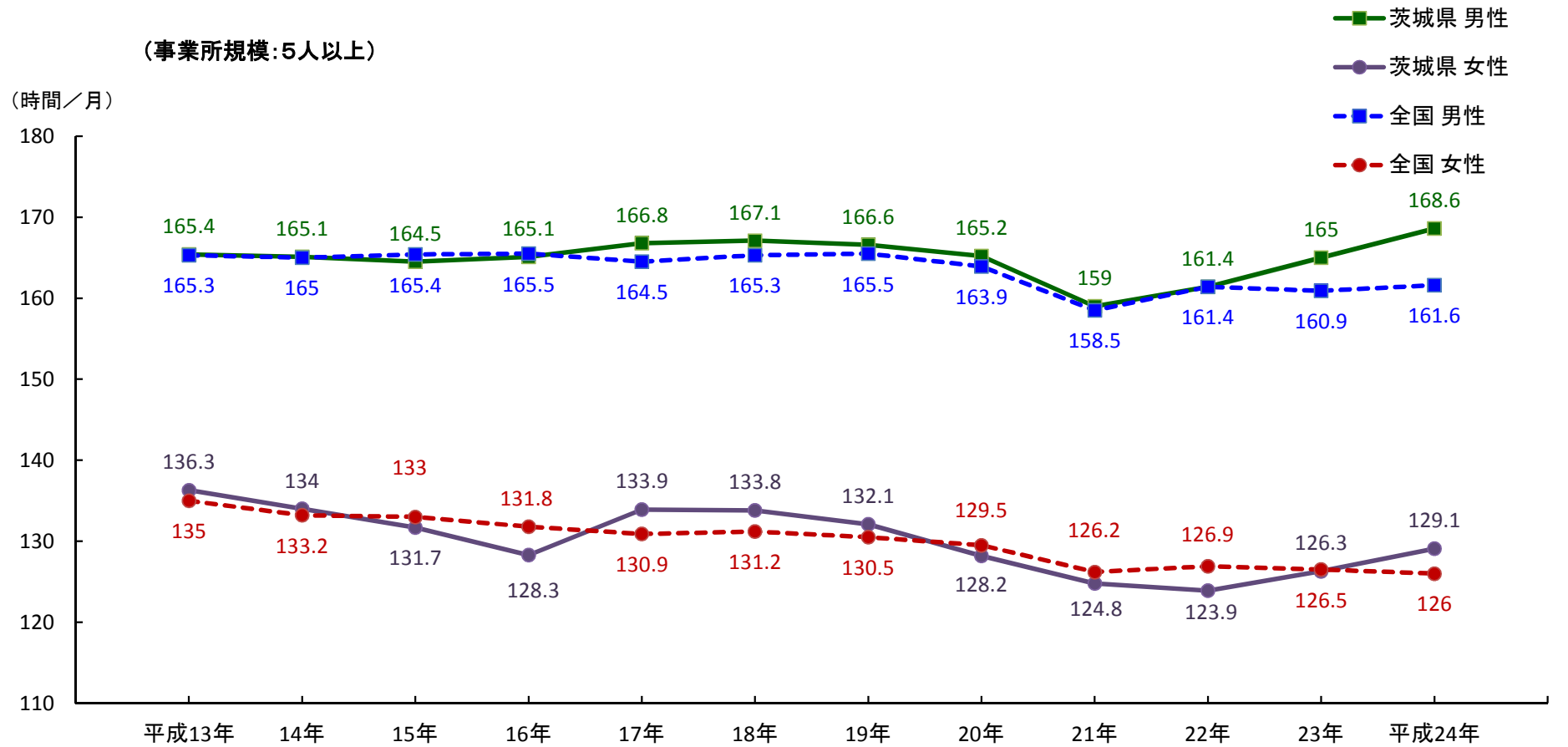
(事業所規模:10人以上)



注) 所定内給与とは、きまって支給する現金給与額のうち
超過労働分給与額を差し引いた額

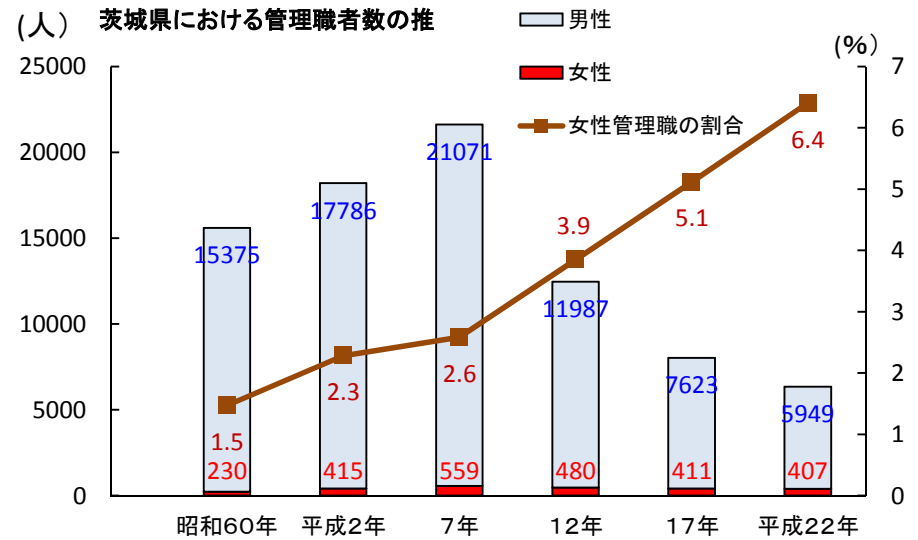
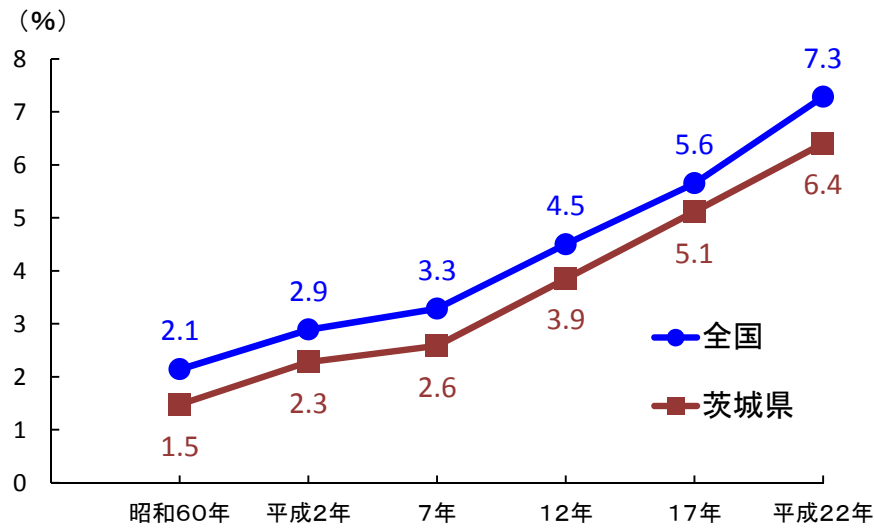
資料出所:「賃金基本統計調査」

図16. 平均月間実労働時間数の推移(茨城県・全国)



資料出所:「毎月勤労統計調査」

図17. 管理的職業従事者に占める女性の割合の推移(茨城県・全国)

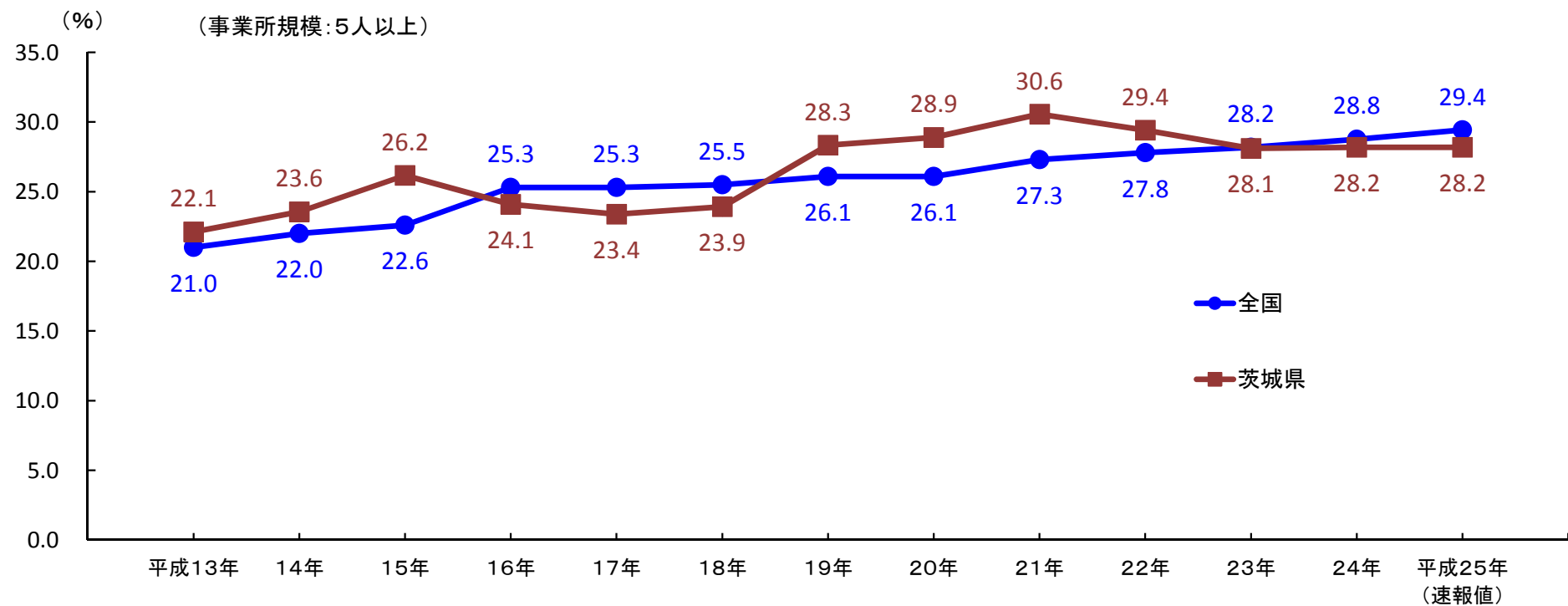


管理的職業従事者:

事業経営方針の決定・経営方針に基づく失効関係の樹立・作業の監督・統制など、専ら経営体の全般又は課(課相当を含む)以上の内部組織の経営管理に従事するものをいうが、ここでは事業主や役員を除いた。管理的な公務員は含む。校長や病院長などは「専門的・技術的職業

資料出所:「国勢調査」

図18. 常用労働者中に占めるパートタイム労働者比率の推移(茨城県・全国)



注)「常用労働者」とは、期間を定めずに雇用されている者、1か月を超える期間を定めて雇用されている者(パートタイム等も含む)または日々もしくは1か月以内の期間に限って雇用されている者のうち、前2ヶ月間にそれぞれ18日以上雇用されていた者。
 「パートタイム労働者」とは、1日の所定内労働時間が一般の労働者より短い者、または、1日の所定労働時間が一般の労働者と同じで1週の所定労働日数が一般の労働者よりも少ない者。

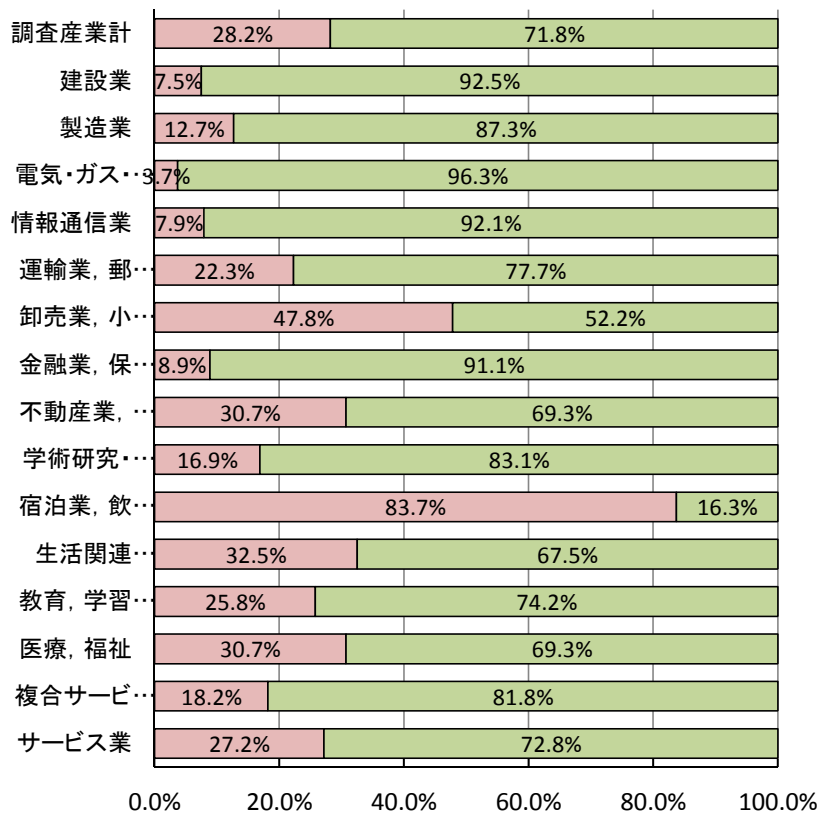
資料出所:「毎月勤労統計調査年報」

図19. 産業別のパートタイム労働者の割合(茨城県・全国)

(事業所規模5人以上)

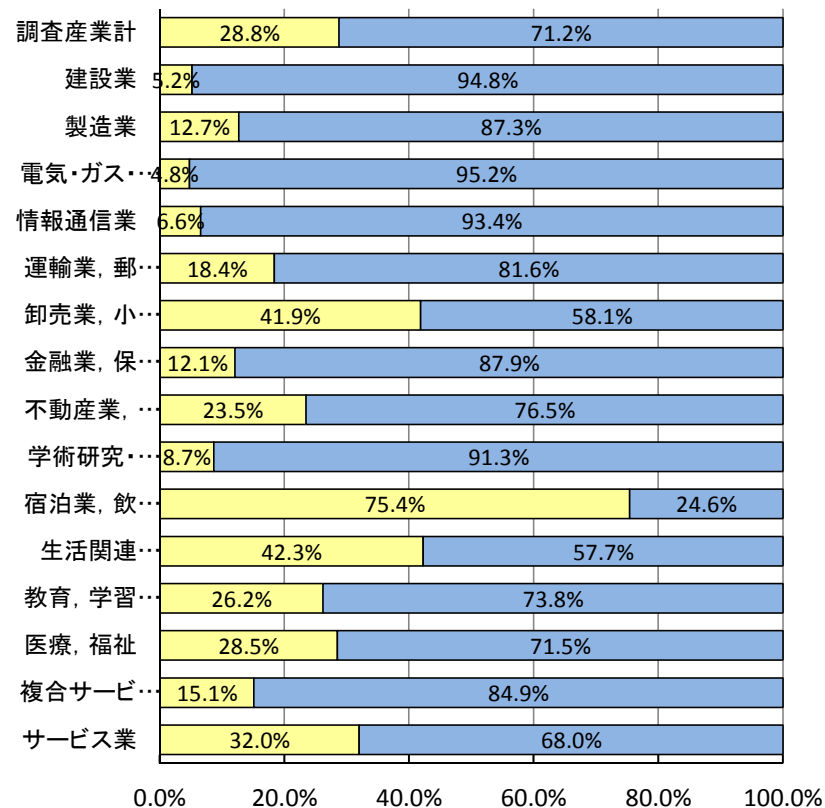
茨城県

■ パート
■ その他一般労働者



全国

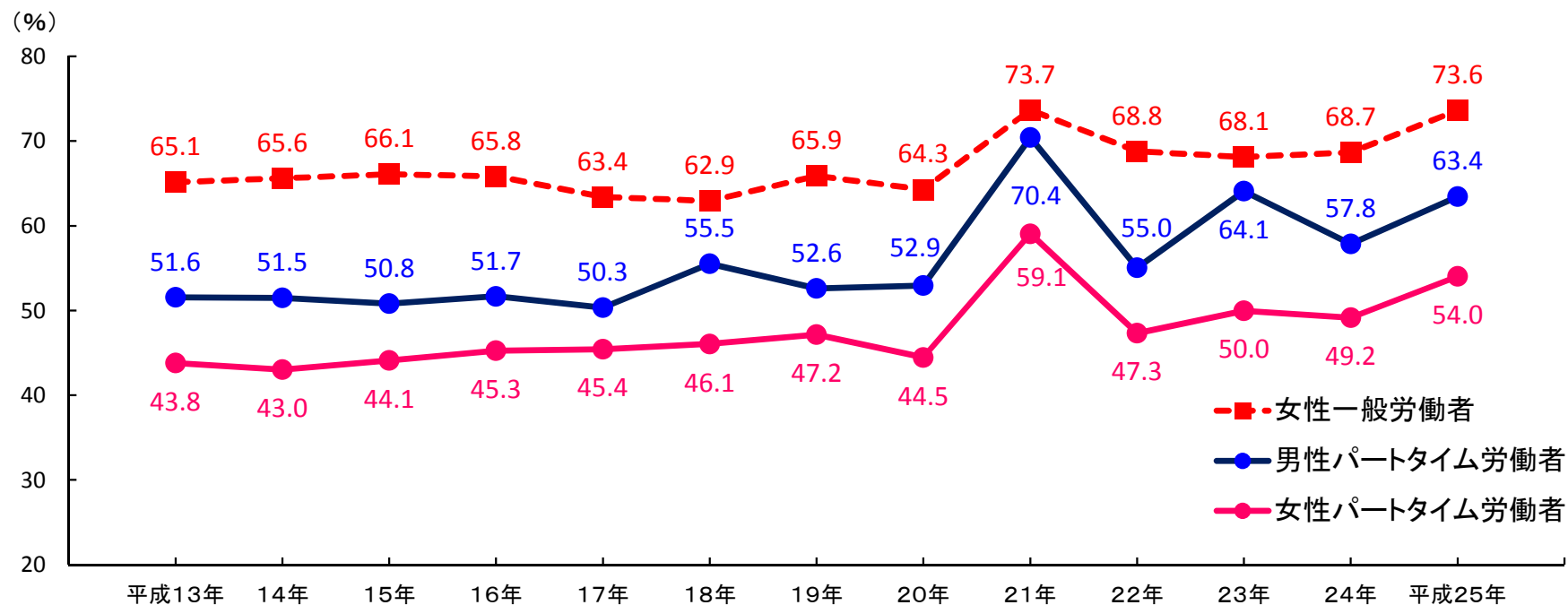
■ パート
■ その他一般労働者



資料出所:「毎月勤労統計調査年報」(平成24年)

図20. パートタイム労働者と一般労働者の賃金格差の推移(茨城県)

(男性一般労働者=100 : 事業所規模10人以上)

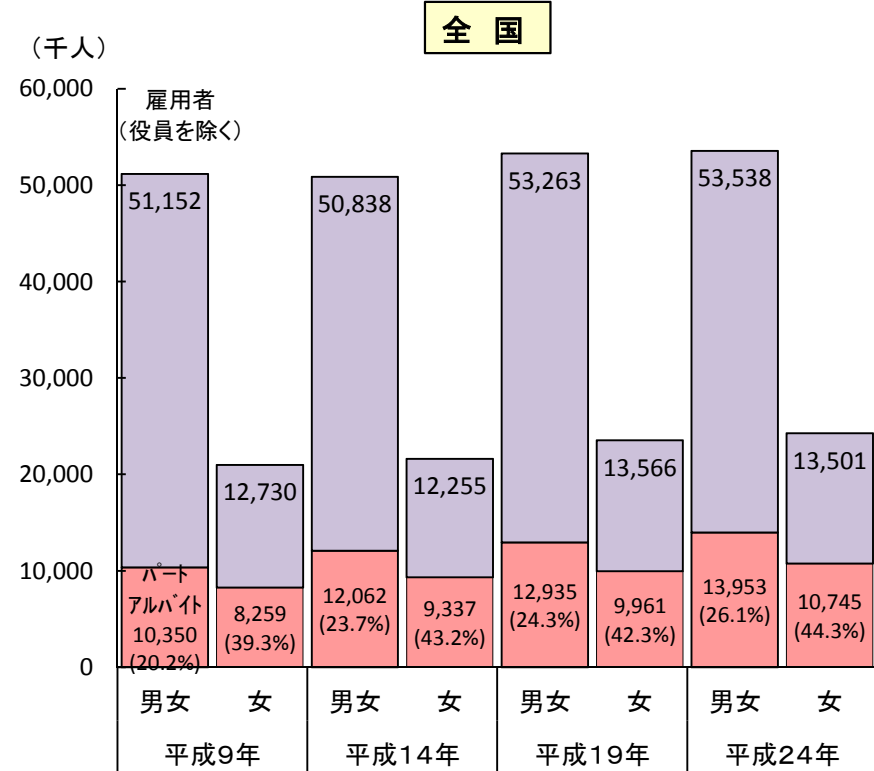
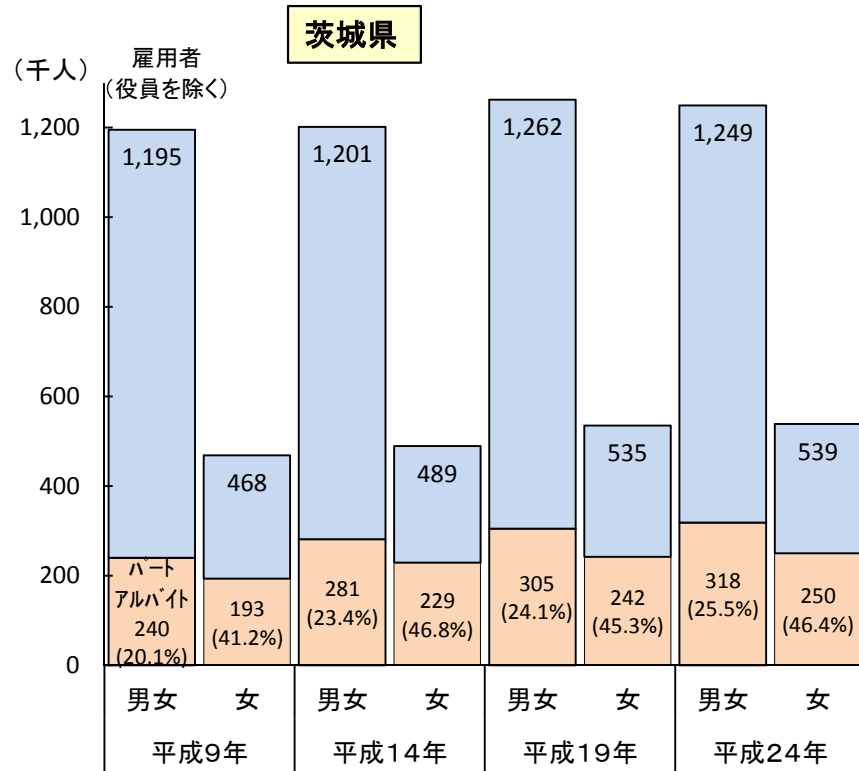


注1)ここでいう「パートタイム労働者」とは、1日の所定労働時間が一般の労働者よりも短い
又は1日の所定労働時間が一般の労働者と同じでも1週の所定労働日数が一般の労働者よりも少ない労働者をいう。

注2)「パートタイム労働者」の賃金格差は、男性一般労働者の時間給(所定給与額/所定内実労働時間)を算出、格差を時間給にて算出(時間給の格差として算出)。

資料出所:「賃金構造基本統計調査」

図21. パートタイム労働者数の推移(茨城県・全国)



注)ここでいう「パート」とは、就業の時間や日数に関係なく、勤め先で「パートターマー」又はそれらに近い名称で呼ばれている者
「アルバイト」とは、就業の時間や日数に関係なく、勤め先で「アルバイト」又はそれらに近い名称で呼ばれている者

資料出所:「就業構造基本調査」