



平成27年6月26日（金）  
午前11時00分 解禁

【照会先】

茨城労働局職業安定部職業安定課  
課長 森田 伸二  
地方労働市場情報官 清水 いずみ  
電話 029-224-6218

## 県内の雇用情勢の概況（平成27年5月内容）

- 有効求人倍率は、1.11倍で、前月に比べて0.01ポイント下回りました。
- 新規求人倍率は、1.52倍で、前月に比べて0.05ポイント下回りました。
- 県内の雇用情勢は、一部に厳しさが見られるものの、改善が進んでいます。

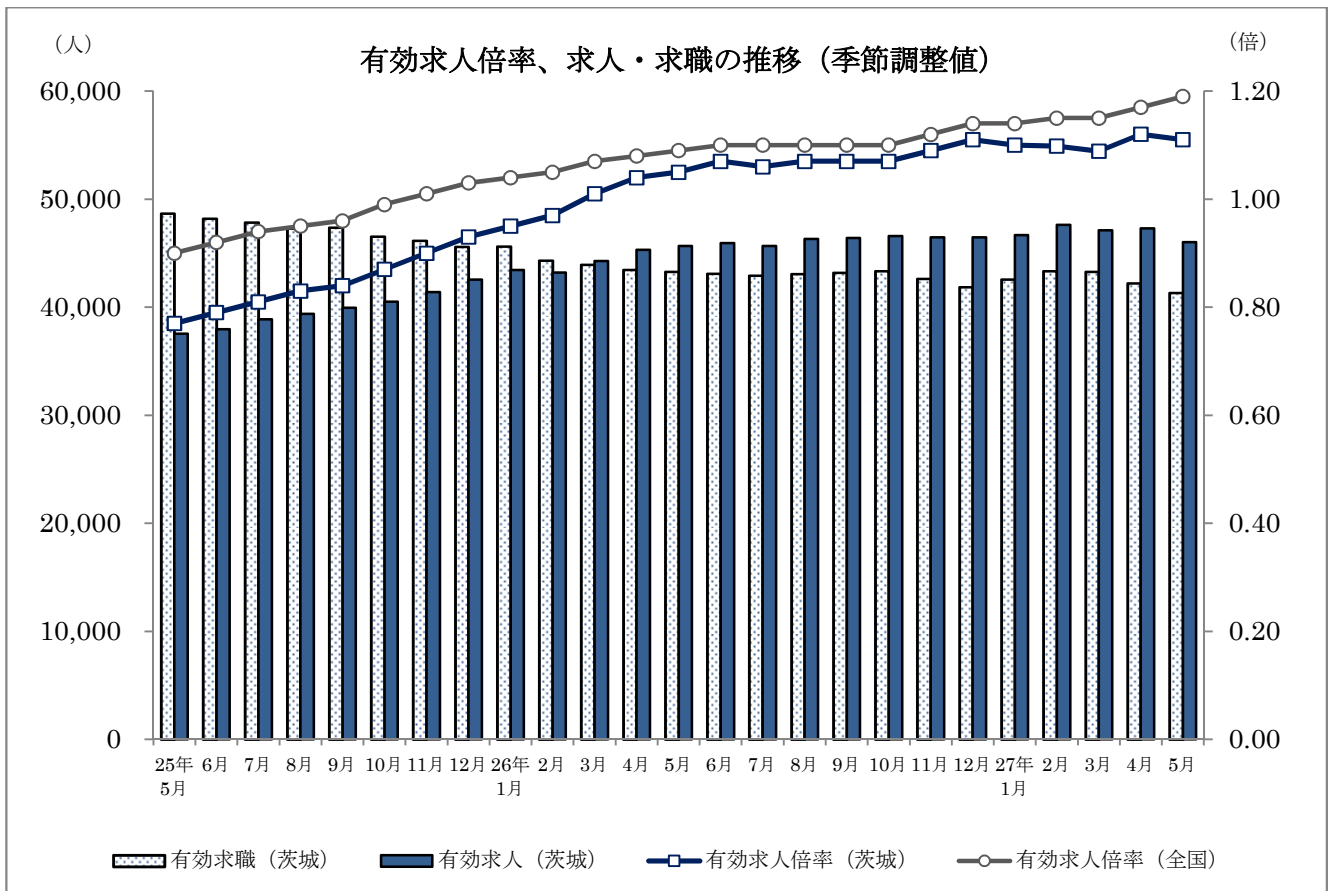
（注：求人倍率は季節調整値）

### 1 求人倍率

有効求人倍率は、1.11倍で、前月に比べて0.01ポイント下回りました。

新規求人倍率は、1.52倍で、前月に比べて0.05ポイント下回りました。

原数値では、有効求人倍率が0.99倍（前年同月差0.05ポイント増加）、新規求人倍率が1.44倍（同0.04ポイント増加）となりました。



（注）月別の数値は季節調整値です。なお、平成26年12月以前の数値は、平成27年1月分公表時に新季節指数により改訂されています。

## 2 求人の動き

新規求人数は **15,095** 人で、前年同月比 6.3%減と 21 ヶ月ぶりの減少となりました。

新規求人数を雇用形態別にみると、パートタイムを除く常用の求人は前年同月比 9.4%の減少、常用的パートタイムの求人は同 4.7%の減少となりました。

なお、正社員求人は同 7.8%の減少となりました。

新規求人数を産業別でみると増加となった主な産業は、「生活関連サービス業、娯楽業」（前年同月比 22.1%増）、「卸売業、小売業」（同 4.7%増）などです。

一方、前年同月との比較で減少となった主な産業は、「製造業」（前年同月比 20.9%減）、「運輸業、郵便業」（同 16.7%減）などです。

有効求人数は **43,665** 人で、前年同月比 0.5%減と 22 ヶ月ぶりの減少となりました。

## 3 求職の動き

新規求職申込件数は **10,504** 件で、前年同月比 8.9%減と 2 ヶ月連続の減少となりました。

新規求職を雇用形態別にみると、パートタイムを除く常用が前年同月比 10.9%の減少、常用的パートタイムは同 5.6%の減少となりました。

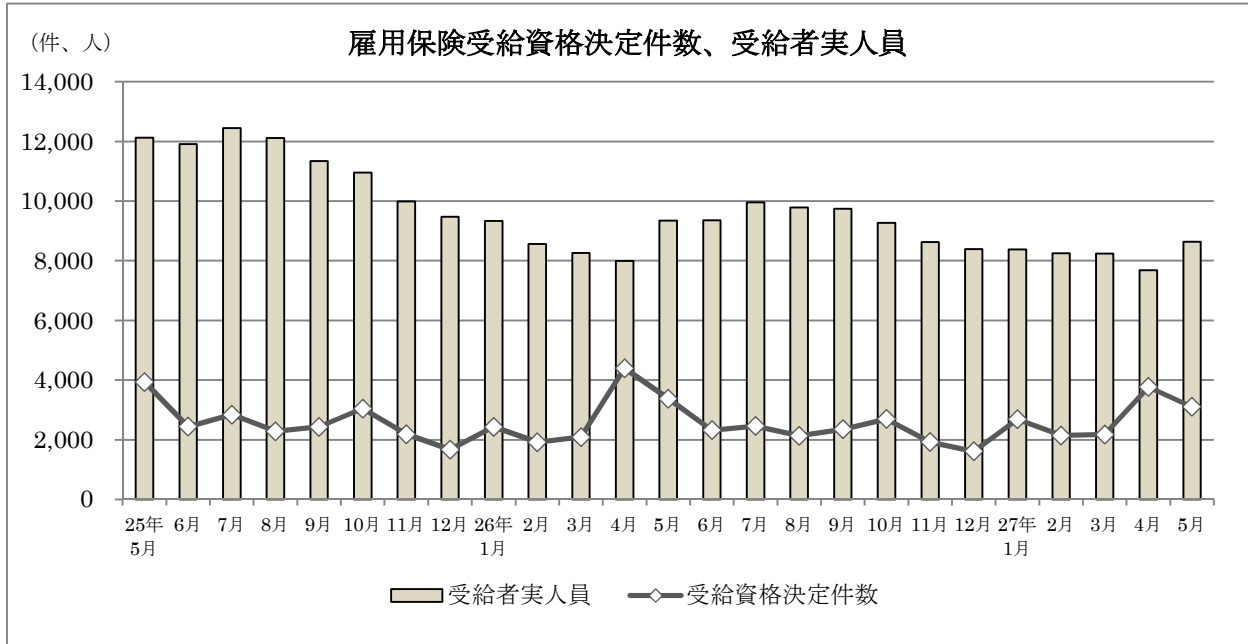
有効求職者数は **44,021** 人で、前年同月比 5.6%減と 22 ヶ月連続の減少となりました。

## 4 失業の動き

失業の動きを雇用保険業務でみると、雇用保険失業給付受給資格決定件数は **3,105** 件で、前年同月比 8.1%減と 2 ヶ月連続の減少となりました。

雇用保険受給者実人員は、**8,637** 人で、前年同月比 7.6%減と 20 ヶ月連続の減少となりました。

雇用保険被保険者資格喪失者数のうち事業主都合離職者数は 432 人で、前年同月比 27.0%減と 3 ヶ月連続の減少となりました。



## 5 全国の動き

厚生労働省発表の平成 27 年 5 月の全国平均の有効求人倍率は 1.19 倍で、前月に比べて 0.02 ポイント上回りました。

新規求人倍率は 1.78 倍で、前月に比べて 0.01 ポイント上回りました。

(注：求人倍率は季節調整値)

一般職業紹介状況推移(新規学卒者を除きパートタイムを含む)

	月間有効求職者数		月間有効求人数		有効求人倍率		新規求職申込件数		新規求人数		新規求人倍率		就職件数
	季節調整値	原数値	季節調整値	原数値	季節調整値	原数値	季節調整値	原数値	季節調整値	原数値	季節調整値	原数値	原数値
	(人)	(人)	(人)	(人)	(倍)	(倍)	(件)	(件)	(人)	(人)	(倍)	(倍)	(件)
平成22年度	-	53,284	-	27,904	-	0.52	-	12,977	-	11,165	-	0.86	3,638
平成23年度	-	50,842	-	35,121	-	0.69	-	12,781	-	13,613	-	1.07	3,834
平成24年度	-	48,253	-	38,569	-	0.80	-	11,967	-	14,362	-	1.20	3,862
平成25年度	-	46,730	-	40,562	-	0.87	-	11,479	-	15,150	-	1.32	3,801
平成26年度	-	43,022	-	46,385	-	1.08	-	11,079	-	17,004	-	1.53	3,677
26年 1月	45,637	41,512	43,436	42,701	0.95	1.03	11,666	12,365	16,353	17,453	1.40	1.41	3,322
2月	44,317	42,222	43,196	44,837	0.97	1.06	10,591	10,868	15,999	17,544	1.51	1.61	3,504
3月	43,955	45,083	44,261	47,248	1.01	1.05	11,129	12,227	16,640	16,624	1.50	1.36	5,056
4月	43,481	46,915	45,314	45,050	1.04	0.96	11,254	15,026	16,943	16,591	1.51	1.10	4,555
5月	43,288	46,638	45,658	43,873	1.05	0.94	11,016	11,532	16,678	16,114	1.51	1.40	3,918
6月	43,110	45,366	45,915	43,683	1.07	0.96	11,127	10,822	16,826	15,657	1.51	1.45	3,887
7月	42,921	44,240	45,661	43,656	1.06	0.99	11,207	10,818	16,536	16,366	1.48	1.51	3,600
8月	43,069	42,754	46,299	44,950	1.07	1.05	11,167	9,721	17,140	17,037	1.53	1.75	3,038
9月	43,214	43,657	46,401	47,866	1.07	1.10	11,010	11,602	17,243	17,995	1.57	1.55	3,825
10月	43,341	43,995	46,582	48,926	1.07	1.11	10,830	11,278	17,163	18,244	1.58	1.62	3,839
11月	42,644	40,902	46,447	47,149	1.09	1.15	11,029	8,533	16,876	16,001	1.53	1.88	3,117
12月	41,878	37,189	46,462	45,239	1.11	1.22	10,793	7,454	17,451	14,810	1.62	1.99	2,884
27年 1月	42,569	38,755	46,668	45,912	1.10	1.18	11,342	11,947	17,255	18,337	1.52	1.53	3,003
2月	43,350	41,295	47,613	49,356	1.10	1.20	11,439	11,817	17,372	19,470	1.52	1.65	3,436
3月	43,282	44,554	47,121	50,961	1.09	1.14	10,550	12,392	16,146	17,423	1.53	1.41	5,017
4月	42,220	45,602	47,299	47,342	1.12	1.04	10,588	14,036	16,654	16,612	1.57	1.18	4,480
5月	41,338	44,021	46,016	43,665	1.11	0.99	10,697	10,504	16,257	15,095	1.52	1.44	3,540
6月													
7月													
8月													
9月													
10月													
11月													
12月													

	前年度比		前年度比		前年度差		前年度比		前年度比		前年度差		前年度比
平成22年度	-	▲ 7.2	-	20.7	-	0.12	-	▲ 4.0	-	18.7	-	0.16	7.6
平成23年度	-	▲ 4.6	-	25.9	-	0.17	-	▲ 1.5	-	21.9	-	0.21	5.4
平成24年度	-	▲ 5.1	-	9.8	-	0.11	-	▲ 6.4	-	5.5	-	0.13	0.7
平成25年度	-	▲ 3.2	-	5.2	-	0.07	-	▲ 4.1	-	5.5	-	0.12	▲ 1.6
平成26年度	-	▲ 7.9	-	14.4	-	0.21	-	▲ 3.5	-	12.2	-	0.21	▲ 3.3
26年 1月	前月比	前年比	前月比	前年比	前月差	前年差	前月比	前年比	前月比	前年比	前月差	前年差	前年比
2月	▲ 0.1	▲ 5.8	2.1	14.9	0.02	0.19	2.8	▲ 1.5	2.6	20.8	0.00	0.26	8.8
3月	▲ 2.9	▲ 8.5	▲ 0.6	13.5	0.02	0.20	▲ 9.2	▲ 13.5	▲ 2.2	8.2	0.11	0.32	1.5
4月	▲ 0.8	▲ 9.5	2.5	16.3	0.04	0.23	5.1	▲ 7.8	4.0	15.6	▲ 0.01	0.28	2.2
5月	▲ 1.1	▲ 10.5	2.4	21.2	0.03	0.25	1.1	▲ 3.7	1.8	27.5	0.01	0.27	4.6
6月	▲ 0.4	▲ 11.4	0.8	21.3	0.01	0.25	▲ 2.1	▲ 11.2	▲ 1.6	15.3	0.00	0.32	▲ 0.1
7月	▲ 0.4	▲ 10.0	0.6	22.2	0.02	0.25	1.0	▲ 0.3	0.9	21.2	0.00	0.26	5.7
8月	▲ 0.4	▲ 10.5	▲ 0.6	17.3	▲ 0.01	0.24	0.7	▲ 6.6	▲ 1.7	11.8	▲ 0.03	0.25	▲ 8.2
9月	0.3	▲ 9.5	1.4	16.8	0.01	0.24	▲ 0.4	▲ 6.4	3.7	13.4	0.05	0.30	▲ 4.5
10月	0.3	▲ 7.7	0.2	17.4	0.00	0.24	▲ 1.4	▲ 0.4	0.6	18.6	0.04	0.25	0.1
11月	0.3	▲ 6.9	0.4	15.0	0.00	0.21	▲ 1.6	▲ 5.0	▲ 0.5	12.8	0.01	0.26	▲ 6.8
12月	▲ 1.6	▲ 8.9	▲ 0.3	10.1	0.02	0.20	1.8	▲ 11.5	▲ 1.7	0.3	▲ 0.05	0.23	▲ 14.0
27年 1月	▲ 1.8	▲ 7.9	0.0	10.2	0.02	0.20	▲ 2.1	▲ 3.4	3.4	11.3	0.09	0.27	▲ 7.5
2月	1.7	▲ 6.6	0.4	7.5	▲ 0.01	0.15	5.1	▲ 3.4	▲ 1.1	5.1	▲ 0.10	0.12	▲ 9.6
3月	1.8	▲ 2.2	2.0	10.1	0.00	0.14	0.9	8.7	0.7	11.0	0.00	0.04	▲ 1.9
4月	▲ 0.2	▲ 1.2	▲ 1.0	7.9	▲ 0.01	0.09	▲ 7.8	1.3	▲ 7.1	4.8	0.01	0.05	▲ 0.8
5月	▲ 2.5	▲ 2.8	0.4	5.1	0.03	0.08	0.4	▲ 6.6	3.1	0.1	0.04	0.08	▲ 1.6
6月	▲ 2.1	▲ 5.6	▲ 2.7	▲ 0.5	▲ 0.01	0.05	1.0	▲ 8.9	▲ 2.4	▲ 6.3	▲ 0.05	0.04	▲ 9.6
7月													
8月													
9月													
10月													
11月													
12月													

(注)季節調整法は、センサス局法Ⅱ(X-12-ARIMA)による。なお、平成26年12月以前の数値は、平成27年1月分公表時に新季節指数により改訂されている。

▲は減少を表す。年度の数値は月平均のもの。

第1表 一般職業紹介状況(新規学卒者を除きパートタイムを含む)

平成27年5月

項目		年月	27年	27年	26年	対前月増減	対前年同増
		5月	5月	4月	5月	率、差 (%、ポイント)	減率、差 (%、ポイント)
全数	1 月間有効求職者数 (人)	44,021	45,602	46,638	▲ 3.5	▲ 5.6	
	2 新規求職申込件数 (件)	10,504	14,036	11,532	▲ 25.2	▲ 8.9	
	3 月間有効求人数 (人)	43,665	47,342	43,873	▲ 7.8	▲ 0.5	
	4 新規求人数 (人)	15,095	16,612	16,114	▲ 9.1	▲ 6.3	
	5 就職件数 (件)	3,540	4,480	3,918	▲ 21.0	▲ 9.6	
	6 充足数 (人)	3,404	4,279	3,701	▲ 20.4	▲ 8.0	
	7 有効求人倍率(3/1) (倍)	0.99	1.04	0.94	▲ 0.05	0.05	
	季節調整値	1.11	1.12	1.05	▲ 0.01	0.06	
	8 新規求人倍率(4/2) (倍)	1.44	1.18	1.40	0.26	0.04	
	季節調整値	1.52	1.57	1.51	▲ 0.05	0.01	
9 就職率(5/2×100) (%)	33.7	31.9	34.0	1.8	▲ 0.3		
10 充足率(6/4×100) (%)	22.6	25.8	23.0	▲ 3.2	▲ 0.4		
常用	11 月間有効求職者数 (人)	43,752	45,336	46,437	▲ 3.5	▲ 5.8	
	12 新規求職申込件数 (件)	10,435	13,945	11,480	▲ 25.2	▲ 9.1	
	13 月間有効求人数 (人)	39,920	43,197	39,473	▲ 7.6	1.1	
	14 新規求人数 (人)	13,561	14,978	14,677	▲ 9.5	▲ 7.6	
	15 就職件数 (件)	3,287	4,155	3,619	▲ 20.9	▲ 9.2	
	16 充足数 (人)	3,167	3,963	3,425	▲ 20.1	▲ 7.5	
	17 有効求人倍率(13/11) (倍)	0.91	0.95	0.85	▲ 0.04	0.06	
	18 新規求人倍率(14/12) (倍)	1.30	1.07	1.28	0.23	0.02	
	19 就職率(15/12×100) (%)	31.5	29.8	31.5	1.7	0.0	
	20 充足率(16/14×100) (%)	23.4	26.5	23.3	▲ 3.1	0.1	

(注) 1 季節調整法はセンサス局法Ⅱ(X-12-ARIMA)による。なお、平成26年12月以前の数値は、平成27年1月分公表時に新季節指数により改訂されている。

2 ▲は減少である。

第2表 雇用形態別常用職業紹介状況(新規学卒者を除く)

平成27年5月

項目		年月		26年 5月	対前月増 減率、差 (%、ポイント)	対前年同 増減率、差 (%、ポイント)
		27年 5月	27年 4月			
パート タイム を除く 常用	1 月間有効求職者数 (人)	29,125	30,614	31,547	▲ 4.9	▲ 7.7
	2 新規求職申込件数 (件)	6,748	9,032	7,576	▲ 25.3	▲ 10.9
	3 月間有効求人数 (人)	23,965	25,806	24,373	▲ 7.1	▲ 1.7
	4 新規求人数 (人)	8,191	8,786	9,041	▲ 6.8	▲ 9.4
	5 就職件数 (件)	1,980	2,562	2,254	▲ 22.7	▲ 12.2
	6 充足数 (人)	1,905	2,421	2,125	▲ 21.3	▲ 10.4
	7 有効求人倍率(3/1) (倍)	0.82	0.84	0.77	▲ 0.02	0.05
	8 新規求人倍率(4/2) (倍)	1.21	0.97	1.19	0.24	0.02
	9 就職率(5/2×100) (%)	29.3	28.4	29.8	0.9	▲ 0.5
	10 充足率(6/4×100) (%)	23.3	27.6	23.5	▲ 4.3	▲ 0.2
正社員	11 月間有効求人数 (人)	18,010	19,263	17,778	▲ 6.5	1.3
	12 新規求人数 (人)	5,897	6,533	6,394	▲ 9.7	▲ 7.8
	13 就職件数 (件)	1,484	1,765	1,707	▲ 15.9	▲ 13.1
	14 充足数 (人)	1,428	1,632	1,617	▲ 12.5	▲ 11.7
	15 有効求人倍率(11/1) (倍)	0.62	0.63	0.56	▲ 0.01	0.06
	16 充足率(14/12×100) (%)	24.2	25.0	25.3	▲ 0.8	▲ 1.1
常用 的 パート タイム	17 月間有効求職者数 (人)	14,627	14,722	14,890	▲ 0.6	▲ 1.8
	18 新規求職申込件数 (件)	3,687	4,913	3,904	▲ 25.0	▲ 5.6
	19 月間有効求人数 (人)	15,955	17,391	15,100	▲ 8.3	5.7
	20 新規求人数 (人)	5,370	6,192	5,636	▲ 13.3	▲ 4.7
	21 就職件数 (件)	1,307	1,593	1,365	▲ 18.0	▲ 4.2
	22 充足数 (人)	1,262	1,542	1,300	▲ 18.2	▲ 2.9
	23 有効求人倍率(19/17) (倍)	1.09	1.18	1.01	▲ 0.09	0.08
	24 新規求人倍率(20/18) (倍)	1.46	1.26	1.44	0.20	0.02
	25 就職率(21/18×100) (%)	35.4	32.4	35.0	3.0	0.4
	26 充足率(22/20×100) (%)	23.5	24.9	23.1	▲ 1.4	0.4

(注) 1 ▲は減少である。

2 正社員の有効求人倍率は正社員の月間有効求人数をパートタイムを除く常用の月間有効求職者数で除して算出しているが、パートタイムを除く常用の月間有効求職者数には派遣労働者や契約社員を希望する者も含まれるため、厳密な意味での正社員有効求人倍率より低い値となる。

第3表 主要産業別、規模別一般新規求人状況

○ 主要産業別、規模別一般新規求人状況(新規学卒者を除く)

平成27年5月

産業・規模		全数	パートを除く	常用	臨時・季節	パートタイム
新規求人 数 (人)	合計	15,095	8,876	8,191	685	6,219
	D 建設業	1,150	1,071	1,045	26	79
	E 製造業	1,718	1,163	1,069	94	555
	G 情報通信業	261	246	223	23	15
	H 運輸業、郵便業	827	615	600	15	212
	I 卸売業、小売業	2,187	898	836	62	1,289
	L 学術研究、専門・技術サービス業	403	265	199	66	138
	M 宿泊業、飲食サービス業	649	197	196	1	452
	N 生活関連サービス業、娯楽業	1,065	571	571	0	494
	O 教育、学習支援業	192	59	58	1	133
	P 医療、福祉	3,419	1,845	1,832	13	1,574
	R サービス業(他に分類されないもの)	2,373	1,576	1,231	345	797
	(規模別)					
	29人以下	9,556	5,564	5,126	438	3,992
30～99人	3,746	2,168	2,036	132	1,578	
100～299人	1,244	749	727	22	495	
300～499人	300	218	175	43	82	
500～999人	207	139	89	50	68	
1,000人以上	42	38	38	0	4	
対前年 同月 比	合計	▲ 6.3	▲ 8.2	▲ 9.4	8.4	▲ 3.4
	D 建設業	▲ 8.4	▲ 7.2	▲ 8.7	160.0	▲ 21.8
	E 製造業	▲ 20.9	▲ 22.3	▲ 17.6	▲ 53.0	▲ 17.9
	G 情報通信業	▲ 10.6	▲ 9.2	▲ 10.1	0.0	▲ 28.6
	H 運輸業、郵便業	▲ 16.7	▲ 24.3	▲ 25.4	87.5	17.1
	I 卸売業、小売業	4.7	6.0	0.1	416.7	3.9
	L 学術研究、専門・技術サービス業	▲ 13.1	▲ 8.0	▲ 24.9	187.0	▲ 21.6
	M 宿泊業、飲食サービス業	▲ 9.4	6.5	6.5	0.0	▲ 14.9
	N 生活関連サービス業、娯楽業	22.1	46.4	50.3	▲ 100.0	2.5
	O 教育、学習支援業	▲ 22.0	▲ 19.2	▲ 15.9	▲ 75.0	▲ 23.1
	P 医療、福祉	0.2	▲ 4.2	▲ 4.4	44.4	6.0
	R サービス業(他に分類されないもの)	▲ 10.6	▲ 11.9	▲ 17.5	16.6	▲ 8.1
	(規模別)					
	29人以下	▲ 2.1	▲ 4.4	▲ 5.9	18.7	1.3
30～99人	▲ 14.3	▲ 15.3	▲ 18.0	69.2	▲ 12.9	
100～299人	▲ 8.7	▲ 19.3	▲ 14.8	▲ 70.7	14.1	
300～499人	▲ 11.2	4.3	▲ 4.9	72.0	▲ 36.4	
500～999人	6.7	58.0	140.5	▲ 2.0	▲ 35.8	
1,000人以上	▲ 52.8	▲ 44.1	11.8	▲ 100.0	▲ 81.0	

○ 主要産業における対前年同月比の推移(新規学卒者を除く)

産業	26年							27年				
	6月	7月	8月	9月	10月	11月	12月	1月	2月	3月	4月	5月
合計	21.2	11.8	13.4	18.6	12.8	0.3	11.3	5.1	11.0	4.8	0.1	▲ 6.3
D 建設業	5.3	20.9	▲ 15.8	▲ 1.4	15.7	▲ 19.0	4.2	2.9	6.1	10.9	▲ 7.8	▲ 8.4
E 製造業	9.1	18.4	8.5	8.2	▲ 0.7	0.7	9.2	0.6	2.4	▲ 2.4	▲ 9.3	▲ 20.9
G 情報通信業	▲ 2.9	▲ 23.1	▲ 20.0	28.4	0.5	▲ 28.6	24.3	▲ 11.7	0.3	22.7	4.1	▲ 10.6
H 運輸業、郵便業	21.3	6.5	▲ 8.9	0.3	12.5	▲ 10.8	▲ 28.6	10.1	▲ 19.7	▲ 11.1	▲ 12.0	▲ 16.7
I 卸売業、小売業	28.3	15.7	31.3	15.9	7.2	15.2	8.4	9.0	14.6	9.9	27.9	4.7
L 学術研究、専門・技術サービス業	▲ 5.3	28.8	▲ 21.8	97.4	3.2	▲ 39.3	▲ 1.5	2.9	▲ 10.2	▲ 11.9	▲ 2.0	▲ 13.1
M 宿泊業、飲食サービス業	43.8	▲ 17.0	▲ 21.0	1.8	37.6	▲ 4.1	▲ 5.2	▲ 6.2	4.0	▲ 26.7	▲ 6.3	▲ 9.4
N 生活関連サービス業、娯楽業	34.4	7.2	29.7	26.0	▲ 0.1	97.2	38.2	▲ 23.4	111.3	▲ 20.9	▲ 2.0	22.1
O 教育、学習支援業	29.6	1.8	▲ 30.8	34.8	▲ 6.9	▲ 3.8	31.4	▲ 24.0	30.7	0.2	3.3	▲ 22.0
P 医療、福祉	16.9	22.1	41.1	22.4	32.2	12.9	30.4	7.9	21.8	25.8	7.6	0.2
R サービス業(他に分類されないもの)	33.1	10.1	19.5	25.9	4.0	▲ 15.5	▲ 2.4	22.6	9.6	▲ 1.9	▲ 6.0	▲ 10.6

(注) 平成19年11月改定の「日本標準産業分類」に基づく区分により表章したもの。▲は減少を表す。

第4表 産業別一般新規求人状況(パートを含み、新規学卒者を除く)

産 業	平成27年5月				
	平成27年 5月	平成27年 4月	平成26年 5月	対前月 増減率(%)	対前年同月 増減率(%)
合 計	15,095	16,612	16,114	▲ 9.1	▲ 6.3
A, B 農、林、漁業(01~04)	138	185	131	▲ 25.4	5.3
C 鉱業、採石業、砂利採取業(05)	1	4	3	▲ 75.0	▲ 66.7
D 建設業(06~08)	1,150	1,296	1,255	▲ 11.3	▲ 8.4
06 総合工事業	721	801	762	▲ 10.0	▲ 5.4
E 製造業(09~32)	1,718	2,080	2,173	▲ 17.4	▲ 20.9
09 食料品製造業	512	684	640	▲ 25.1	▲ 20.0
10 飲料・たばこ・飼料製造業	14	15	16	▲ 6.7	▲ 12.5
11 繊維工業	30	42	46	▲ 28.6	▲ 34.8
12 木材・木製品製造業(家具を除く)	41	36	38	13.9	7.9
13 家具・装備品製造業	28	50	22	▲ 44.0	27.3
14 パルプ・紙・紙加工品製造業	50	46	33	8.7	51.5
15 印刷・同関連業	33	36	38	▲ 8.3	▲ 13.2
16 化学工業	75	81	75	▲ 7.4	0.0
17 石油製品・石炭製品製造業	9	1	0	800.0	-
18 プラスチック製品製造業(別掲を除く)	141	218	161	▲ 35.3	▲ 12.4
19 ゴム製品製造業	10	24	19	▲ 58.3	▲ 47.4
21 窯業・土石製品製造業	94	59	80	59.3	17.5
22 鉄鋼業	25	24	42	4.2	▲ 40.5
23 非鉄金属製造業	11	32	48	▲ 65.6	▲ 77.1
24 金属製品製造業	200	214	334	▲ 6.5	▲ 40.1
25 はん用機械器具製造業	45	58	128	▲ 22.4	▲ 64.8
26 生産用機械器具製造業	61	70	104	▲ 12.9	▲ 41.3
27 業務用機械器具製造業	48	68	41	▲ 29.4	17.1
28 電子部品・デバイス・電子回路製造業	26	21	48	23.8	▲ 45.8
29 電気機械器具製造業	155	105	94	47.6	64.9
30 情報通信機械器具製造業	16	18	30	▲ 11.1	▲ 46.7
31 輸送用機械器具製造業	67	111	104	▲ 39.6	▲ 35.6
25~31< 輸出型産業 小計 >	418	451	549	▲ 7.3	▲ 23.9
20, 32 その他の製造業	27	67	32	▲ 59.7	▲ 15.6
F 電気・ガス・熱供給・水道業(33~36)	11	11	18	0.0	▲ 38.9
G 情報通信業(37~41)	261	330	292	▲ 20.9	▲ 10.6
39 情報サービス業	240	311	257	▲ 22.8	▲ 6.6
H 運輸業、郵便業(42~49)	827	1,072	993	▲ 22.9	▲ 16.7
I 卸売業、小売業(50~61)	2,187	2,767	2,088	▲ 21.0	4.7
50~55 卸売業	431	480	481	▲ 10.2	▲ 10.4
56~61 小売業	1,756	2,287	1,607	▲ 23.2	9.3
J 金融業、保険業(62~67)	118	108	90	9.3	31.1
K 不動産業、物品賃貸業(68~70)	215	155	258	38.7	▲ 16.7
L 学術研究、専門・技術サービス業(71~74)	403	433	464	▲ 6.9	▲ 13.1
M 宿泊業、飲食サービス業(75~77)	649	777	716	▲ 16.5	▲ 9.4
76 飲食店	547	599	544	▲ 8.7	0.6
N 生活関連サービス業、娯楽業(78~80)	1,065	673	872	58.2	22.1
O 教育、学習支援業(81、82)	192	278	246	▲ 30.9	▲ 22.0
P 医療、福祉(83~85)	3,419	3,603	3,411	▲ 5.1	0.2
83 医療業	1,074	1,031	1,230	4.2	▲ 12.7
85 社会保険・社会福祉・介護事業	2,332	2,543	2,166	▲ 8.3	7.7
Q 複合サービス事業(86、87)	149	155	126	▲ 3.9	18.3
R サービス業(他に分類されないもの)(88~96)	2,373	2,444	2,655	▲ 2.9	▲ 10.6
91 職業紹介・労働者派遣業	1,271	1,070	1,352	18.8	▲ 6.0
92 その他の事業サービス業	806	996	834	▲ 19.1	▲ 3.4
S, T 公務(他に分類されるものを除く)・その他(97・98・99)	219	241	323	▲ 9.1	▲ 32.2

(注)平成19年11月改定の「日本標準産業分類」に基づく区分により表章したもの。▲は減少を表す。

第5表 正社員求人・求職の状況

	全体の 有効求人 倍率 (原数値)	正社員 有効求人 倍率	有効求人数			構成比(%)		有効求職者数		
			合計	正社員	パート、 派遣、契約 社員等	正社員	パート、 派遣、契約 社員等	合計	常用 フルタイム	パート、 臨時・季節
24年度	0.80	0.53	462,822	215,931	246,891	46.7	53.3	579,036	408,196	170,840
25年度	0.87	0.51	486,744	201,654	285,090	41.4	58.6	560,755	392,265	168,490
26年度	1.08	0.64	556,621	225,020	331,601	40.4	59.6	516,260	351,593	164,667
26年4月	0.96	0.56	45,050	18,017	27,033	40.0	60.0	46,915	32,011	14,904
5月	0.94	0.56	43,873	17,778	26,095	40.5	59.5	46,638	31,547	15,091
6月	0.96	0.59	43,683	17,904	25,779	41.0	59.0	45,366	30,536	14,830
7月	0.99	0.60	43,656	18,064	25,592	41.4	58.6	44,240	30,175	14,065
8月	1.05	0.63	44,950	18,469	26,481	41.1	58.9	42,754	29,346	13,408
9月	1.10	0.66	47,866	19,569	28,297	40.9	59.1	43,657	29,723	13,934
10月	1.11	0.67	48,926	19,985	28,941	40.8	59.2	43,995	29,846	14,149
11月	1.15	0.68	47,149	18,832	28,317	39.9	60.1	40,902	27,758	13,144
12月	1.22	0.72	45,239	18,236	27,003	40.3	59.7	37,189	25,419	11,770
27年1月	1.18	0.70	45,912	18,512	27,400	40.3	59.7	38,755	26,544	12,211
2月	1.20	0.69	49,356	19,556	29,800	39.6	60.4	41,295	28,366	12,929
3月	1.14	0.66	50,961	20,098	30,863	39.4	60.6	44,554	30,322	14,232
4月	1.04	0.63	47,342	19,263	28,079	40.7	59.3	45,602	30,614	14,988
5月	0.99	0.62	43,665	18,010	25,655	41.2	58.8	44,021	29,125	14,896
6月										
7月										
8月										
9月										
10月										
11月										
12月										
28年1月										
2月										
3月										

前年同月比(差・増減率)

26年4月	0.25	0.12	21.2	10.9	29.1	▲ 3.7	3.7	▲ 10.5	▲ 13.2	▲ 4.1
5月	0.25	0.12	21.3	11.4	29.0	▲ 3.6	3.6	▲ 11.4	▲ 13.8	▲ 5.9
6月	0.25	0.15	22.2	15.0	27.9	▲ 2.6	2.6	▲ 10.0	▲ 12.9	▲ 3.3
7月	0.24	0.14	17.3	13.6	20.1	▲ 1.3	1.3	▲ 10.5	▲ 13.3	▲ 3.8
8月	0.24	0.14	16.8	13.0	19.6	▲ 1.4	1.4	▲ 9.5	▲ 12.5	▲ 2.4
9月	0.24	0.15	17.4	15.3	18.8	▲ 0.7	0.7	▲ 7.7	▲ 10.4	▲ 1.2
10月	0.21	0.14	15.0	15.0	15.0	0.0	0.0	▲ 6.9	▲ 9.2	▲ 1.8
11月	0.20	0.13	10.1	10.6	9.9	0.1	▲ 0.1	▲ 8.9	▲ 11.0	▲ 4.1
12月	0.20	0.14	10.2	11.1	9.6	0.3	▲ 0.3	▲ 7.9	▲ 10.1	▲ 2.9
27年1月	0.15	0.11	7.5	7.5	7.5	0.0	0.0	▲ 6.6	▲ 8.4	▲ 2.7
2月	0.14	0.08	10.1	8.5	11.2	▲ 0.6	0.6	▲ 2.2	▲ 4.0	2.1
3月	0.09	0.07	7.9	8.0	7.8	0.0	0.0	▲ 1.2	▲ 3.4	3.9
4月	0.08	0.07	5.1	6.9	3.9	0.7	▲ 0.7	▲ 2.8	▲ 4.4	0.6
5月	0.05	0.06	▲ 0.5	1.3	▲ 1.7	0.7	▲ 0.7	▲ 5.6	▲ 7.7	▲ 1.3
6月										
7月										
8月										
9月										
10月										
11月										
12月										
28年1月										
2月										
3月										

(注)1. 正社員有効求人倍率＝正社員有効求人数／常用フルタイム有効求職者数。なお、常用フルタイム有効求職者にはフルタイムの派遣労働者や契約社員をも含まれるため、厳密な意味での正社員有効求人倍率より低い値となる。

2. 「パート、派遣、契約社員等」とは、パートタイム労働者、派遣労働者、臨時・季節労働者、契約社員、準社員、嘱託等の、正社員・正職員でない者である。

3. ▲は減少を表す。



第6表 雇用保険被保険者得喪及び受給状況

	雇用保険被保険資格取得・喪失状況						雇用保険受給状況				
	①資格 取得者数	前年比	②資格 喪失者数	前年比	③②のうち 事業主都合 離職者数	前年比	④受給 資格決定 件数	前年比	⑤受給者 実人員	前年比	
平成22年度	123,415 (10,285)	5.0	107,046 (8,921)	▲ 3.3	10,373 (864)	▲ 40.6	35,752 (2,793)	▲ 20.8	12,422	▲ 27.3	
平成23年度	126,993 (10,582)	2.9	116,169 (9,681)	8.5	10,046 (837)	▲ 3.2	37,344 (3,112)	4.5	11,877	▲ 4.4	
平成24年度	125,744 (10,479)	▲ 1.0	120,330 (10,028)	3.6	9,877 (823)	▲ 1.7	34,805 (2,900)	▲ 6.8	10,913	▲ 8.1	
平成25年度	127,670 (10,639)	1.5	118,054 (9,838)	▲ 1.9	8,121 (677)	▲ 17.8	32,247 (2,687)	▲ 7.3	10,591	▲ 3.0	
平成26年度	133,910 (11,159)	4.9	121,965 (10,164)	3.3	7,595 (633)	▲ 6.5	30,267 (2,522)	▲ 6.1	8,943	▲ 15.6	
平成26年	4月	24,715	4.3	22,446	▲ 2.0	1,369	▲ 10.9	4,396	▲ 11.7	7,988	▲ 24.5
	5月	17,022	6.5	9,777	1.3	592	▲ 9.1	3,378	▲ 14.1	9,346	▲ 22.9
	6月	11,000	12.2	8,965	10.4	536	3.3	2,319	▲ 4.9	9,355	▲ 21.4
	7月	9,908	1.5	10,035	▲ 2.5	633	▲ 43.2	2,460	▲ 13.4	9,962	▲ 20.0
	8月	8,521	3.9	8,589	5.3	484	▲ 5.8	2,133	▲ 6.6	9,787	▲ 19.2
	9月	8,929	4.6	8,871	6.6	549	▲ 7.3	2,350	▲ 3.5	9,737	▲ 14.2
	10月	10,810	4.6	10,930	4.0	611	▲ 23.8	2,693	▲ 11.5	9,268	▲ 15.4
	11月	8,817	▲ 3.2	7,429	▲ 4.5	445	▲ 19.4	1,923	▲ 12.1	8,621	▲ 13.7
	12月	7,669	▲ 2.6	6,890	2.5	399	▲ 2.2	1,614	▲ 3.2	8,385	▲ 11.5
平成27年	1月	8,667	9.6	10,575	13.0	1,142	116.3	2,685	10.4	8,377	▲ 10.3
	2月	8,047	1.0	7,868	7.6	404	7.2	2,141	11.6	8,246	▲ 3.7
	3月	9,805	15.5	9,590	7.5	431	▲ 18.2	2,175	4.1	8,239	▲ 0.3
平成27年	4月	23,336	▲ 5.6	22,229	▲ 1.0	1,139	▲ 16.8	3,767	▲ 14.3	7,677	▲ 3.9
	5月	15,650	▲ 8.1	9,539	▲ 2.4	432	▲ 27.0	3,105	▲ 8.1	8,637	▲ 7.6
	6月										
	7月										
	8月										
	9月										
	10月										
	11月										
	12月										
平成28年	1月										
	2月										
	3月										

(注)各年度の( )及び各年度の受給者実人員は月平均の数値。▲は減少を表す。

第7表 公共職業安定所別求職・求人・就職・充足状況(新規学卒者を除きパートタイムを含む)

平成27年5月

項目 所別		月間有効 求職者数	新 規 求職者数	月間有効 求人数	新 規 求人数	就 職 件 数	充 足 数	有 効 求人倍率	新 規 求人倍率	就 職 率	充 足 率
県 央	水戸	原数値 8,489 前年同月比 ▲ 10.6	1,987 ▲ 12.9	9,289 4.5	2,868 ▲ 13.1	723 ▲ 14.6	798 ▲ 7.6	1.09 0.15	1.44 ▲ 0.01	36.4 ▲ 0.7	27.8 1.6
	(笠間)	原数値 1,442 前年同月比 ▲ 6.2	374 ▲ 15.0	667 ▲ 22.4	294 ▲ 16.5	139 ▲ 4.1	81 ▲ 12.0	0.46 ▲ 0.10	0.79 ▲ 0.01	37.2 4.2	27.6 1.5
	常陸大宮	原数値 1,859 前年同月比 ▲ 4.3	480 ▲ 5.7	1,285 ▲ 1.3	452 0.4	186 2.2	124 0.8	0.69 0.02	0.94 0.06	38.8 3.0	27.4 0.1
	県央計	原数値 11,790 前年同月比 ▲ 9.1	2,841 ▲ 12.0	11,241 1.7	3,614 ▲ 11.9	1,048 ▲ 10.7	1,003 ▲ 7.0	0.95 0.10	1.27 0.00	36.9 0.6	27.8 1.5
県 北	日立	原数値 2,769 前年同月比 ▲ 5.5	640 ▲ 6.7	2,572 ▲ 5.3	802 ▲ 22.8	238 ▲ 9.5	229 ▲ 11.2	0.93 0.00	1.25 ▲ 0.26	37.2 ▲ 1.1	28.6 3.8
	高萩	原数値 1,435 前年同月比 ▲ 6.3	368 ▲ 9.1	1,178 5.5	408 ▲ 10.3	151 ▲ 17.0	124 ▲ 4.6	0.82 0.09	1.11 ▲ 0.01	41.0 ▲ 3.9	30.4 1.8
	県北計	原数値 4,204 前年同月比 ▲ 5.8	1,008 ▲ 7.6	3,750 ▲ 2.2	1,210 ▲ 19.0	389 ▲ 12.6	353 ▲ 9.0	0.89 0.03	1.20 ▲ 0.17	38.6 ▲ 2.2	29.2 3.2
県 南	土浦	原数値 7,455 前年同月比 ▲ 1.0	1,763 ▲ 2.4	11,109 11.7	4,211 12.7	447 ▲ 6.7	522 ▲ 8.7	1.49 0.17	2.39 0.32	25.4 ▲ 1.1	12.4 ▲ 2.9
	常総	原数値 3,118 前年同月比 ▲ 4.9	697 ▲ 13.0	2,727 ▲ 8.4	897 ▲ 8.9	209 ▲ 20.8	216 ▲ 5.7	0.87 ▲ 0.04	1.29 0.06	30.0 ▲ 3.0	24.1 0.9
	石岡	原数値 2,175 前年同月比 1.2	518 ▲ 3.0	1,510 ▲ 28.0	467 ▲ 39.4	188 ▲ 2.1	142 ▲ 25.3	0.69 ▲ 0.29	0.90 ▲ 0.54	36.3 0.3	30.4 5.8
	龍ヶ崎	原数値 4,993 前年同月比 ▲ 9.3	1,147 ▲ 13.6	2,936 ▲ 22.2	879 ▲ 33.4	361 ▲ 4.7	266 ▲ 4.7	0.59 ▲ 0.10	0.77 ▲ 0.22	31.5 2.9	30.3 9.1
	県南計	原数値 17,741 前年同月比 ▲ 3.9	4,125 ▲ 7.7	18,282 ▲ 2.7	6,454 ▲ 5.3	1,205 ▲ 8.3	1,146 ▲ 9.8	1.03 0.01	1.56 0.04	29.2 ▲ 0.2	17.8 ▲ 0.8
県 西	筑西	原数値 2,849 前年同月比 0.8	629 ▲ 9.0	3,087 9.3	1,111 3.6	240 ▲ 1.2	270 ▲ 2.5	1.08 0.08	1.77 0.22	38.2 3.0	24.3 ▲ 1.5
	(下妻)	原数値 1,358 前年同月比 ▲ 1.9	326 ▲ 8.4	1,216 ▲ 27.2	355 ▲ 41.3	137 ▲ 24.3	95 ▲ 30.7	0.90 ▲ 0.31	1.09 ▲ 0.61	42.0 ▲ 8.8	26.8 4.2
	古河	原数値 2,810 前年同月比 ▲ 1.4	715 ▲ 7.9	2,799 5.2	1,250 30.1	231 ▲ 11.2	221 ▲ 5.6	1.00 0.07	1.75 0.51	32.3 ▲ 1.2	17.7 ▲ 6.6
	県西計	原数値 7,017 前年同月比 ▲ 0.6	1,670 ▲ 8.4	7,102 ▲ 0.7	2,716 3.0	608 ▲ 11.1	586 ▲ 9.6	1.01 0.00	1.63 0.18	36.4 ▲ 1.1	21.6 ▲ 3.0
鹿 行	常陸鹿嶋	原数値 3,269 前年同月比 ▲ 11.0	860 ▲ 6.5	3,290 8.2	1,101 3.3	290 ▲ 3.7	316 0.0	1.01 0.18	1.28 0.12	33.7 1.0	28.7 ▲ 0.9
	鹿行計	原数値 3,269 前年同月比 ▲ 11.0	860 ▲ 6.5	3,290 8.2	1,101 3.3	290 ▲ 3.7	316 0.0	1.01 0.18	1.28 0.12	33.7 1.0	28.7 ▲ 0.9
合 計	原数値 44,021 前年同月比 ▲ 5.6	10,504 ▲ 8.9	43,665 ▲ 0.5	15,095 ▲ 6.3	3,540 ▲ 9.6	3,404 ▲ 8.0	0.99 0.05	1.44 0.04	33.7 ▲ 0.3	22.6 ▲ 0.4	

項目 地域別		月間有効 求職者数	新 規 求職者数	月間有効 求人数	新 規 求人数	就 職 件 数	充 足 数	有 効 求人倍率	新 規 求人倍率	就 職 率	充 足 率
県 央	前年同月比	▲ 9.1	▲ 12.0	1.7	▲ 11.9	▲ 10.7	▲ 7.0	0.10	0.00	0.6	1.5
	前月比	▲ 4.4	▲ 26.7	▲ 11.2	▲ 24.6	▲ 17.9	▲ 19.8	▲ 0.08	0.03	4.0	1.7
県 北	前年同月比	▲ 5.8	▲ 7.6	▲ 2.2	▲ 19.0	▲ 12.6	▲ 9.0	0.03	▲ 0.17	▲ 2.2	3.2
	前月比	▲ 4.0	▲ 21.6	▲ 7.4	▲ 14.8	▲ 20.8	▲ 21.7	▲ 0.04	0.10	0.4	▲ 2.6
県 南	前年同月比	▲ 3.9	▲ 7.7	▲ 2.7	▲ 5.3	▲ 8.3	▲ 9.8	0.01	0.04	▲ 0.2	▲ 0.8
	前月比	▲ 3.3	▲ 27.3	▲ 7.0	▲ 6.7	▲ 25.4	▲ 25.0	▲ 0.04	0.34	0.7	▲ 4.3
県 西	前年同月比	▲ 0.6	▲ 8.4	▲ 0.7	3.0	▲ 11.1	▲ 9.6	0.00	0.18	▲ 1.1	▲ 3.0
	前月比	▲ 2.4	▲ 21.9	▲ 3.9	15.2	▲ 20.3	▲ 17.0	▲ 0.02	0.53	0.7	▲ 8.3
鹿 行	前年同月比	▲ 11.0	▲ 6.5	8.2	3.3	▲ 3.7	0.0	0.18	0.12	1.0	▲ 0.9
	前月比	▲ 2.4	▲ 19.3	▲ 8.5	▲ 2.0	▲ 13.4	▲ 8.1	▲ 0.06	0.23	2.3	▲ 1.9
合 計	前年同月比	▲ 5.6	▲ 8.9	▲ 0.5	▲ 6.3	▲ 9.6	▲ 8.0	0.05	0.04	▲ 0.3	▲ 0.4
	前月比	▲ 3.5	▲ 25.2	▲ 7.8	▲ 9.1	▲ 21.0	▲ 20.4	▲ 0.05	0.26	1.8	▲ 3.2

(注) ( )は出張所。 ▲は減少を表す。 求人倍率は前年同月及び前月との差。

一般職業紹介状況一覧表(平成27年5月分)

＜ 茨 城 県 ＞

＜季節調整値＞		5月	前月比(P)	当県の位置
1	有効求人倍率(倍)	1.11	▲ 0.01	全国26番目
2	新規求人倍率(倍)	1.52	▲ 0.05	全国31番目

＜新規＞		5月	前月比(%・P)	前年比(%・P)	備考
3	新規求職(件)	10,504	▲ 25.2	▲ 8.9	前年比22ヶ月連続の減少
4	新規求人(人)	15,095	▲ 9.1	▲ 6.3	前年比21ヶ月ぶりの減少
5	求人倍率(倍)	1.44	0.26	0.04	

＜有効＞		5月	前月比(%・P)	前年比(%・P)	備考
6	有効求職(人)	44,021	▲ 3.5	▲ 5.6	前年比22ヶ月連続の減少
7	有効求人(人)	43,665	▲ 7.8	▲ 0.5	前年比22ヶ月ぶりの減少
8	求人倍率(倍)	0.99	▲ 0.05	0.05	

＜雇用保険＞		5月	前月比(%)	前年比(%)	備考
9	受給資格決定件数(件)	3,105	▲ 17.6	▲ 8.1	前年比2ヶ月連続の減少
10	受給者実人員(人)	8,637	12.5	▲ 7.6	前年比20ヶ月連続の減少

＜茨城県＞		1～3月期	前年同期差(P)
11	完全失業率(%)	3.7	0.1

注:( )は単位

産業別新規求人状況			
主な産業	5月	前月比(%)	前年比(%)
全産業	15,095	▲ 9.1	▲ 6.3
建設業	1,150	▲ 11.3	▲ 8.4
製造業	1,718	▲ 17.4	▲ 20.9
情報通信業	261	▲ 20.9	▲ 10.6
運輸業、郵便業	827	▲ 22.9	▲ 16.7
卸売業、小売業	2,187	▲ 21.0	4.7
学術研究、専門技術サービス業	403	▲ 6.9	▲ 13.1
宿泊業、飲食サービス業	649	▲ 16.5	▲ 9.4
生活関連サービス業、娯楽業	1,065	58.2	22.1
教育、学習支援業	192	▲ 30.9	▲ 22.0
医療、福祉	3,419	▲ 5.1	0.2
サービス業	2,373	▲ 2.9	▲ 10.6

＜ 全 国 ＞

＜季節調整値＞		5月	前月比(P)
12	有効求人倍率(倍)	1.19	0.02
13	新規求人倍率(倍)	1.78	0.01

＜新規＞		5月	前月比(%・P)	前年比(%・P)
14	新規求職(件)	472,079	▲ 27.8	▲ 10.8
15	新規求人(人)	773,440	▲ 10.2	▲ 4.0
16	求人倍率(倍)	1.64	0.32	0.12

＜有効＞		5月	前月比(%・P)	前年比(%・P)
17	有効求職(人)	2,119,184	▲ 3.0	▲ 7.1
18	有効求人(人)	2,258,530	▲ 4.3	1.1
19	求人倍率(倍)	1.07	▲ 0.01	0.09

＜雇用保険＞		5月	前月比(%)	前年比(%)
20	受給資格決定件数(件)	151,670	▲ 29.1	▲ 8.6
21	受給者実人員(人)	430,921	6.4	▲ 12.6

＜季節調整値＞		5月	前月差	前年差
22	完全失業率(%)	3.3	0.0	-
23	完全失業者数(万人)	218	▲ 1	-
24	完全失業者数(万人) (原数値)	224	▲ 10	▲ 18

産業別新規求人状況			
主な産業	5月	前月比(%)	前年比(%)
全産業	773,440	▲ 10.2	▲ 4.0
建設業	58,267	▲ 13.6	▲ 9.7
製造業	74,189	▲ 8.8	▲ 4.0
情報通信業	22,671	▲ 16.5	▲ 13.6
運輸業、郵便業	44,909	▲ 8.7	▲ 6.0
卸売業、小売業	122,343	▲ 7.6	0.9
学術研究、専門技術サービス業	21,852	▲ 11.3	▲ 13.5
宿泊業、飲食サービス業	66,635	▲ 14.6	▲ 0.4
生活関連サービス業、娯楽業	34,138	▲ 6.7	▲ 1.5
教育、学習支援業	10,954	▲ 18.5	▲ 7.4
医療、福祉	166,894	▲ 8.4	6.3
サービス業	106,790	▲ 11.6	▲ 16.8

(注) 完全失業率・完全失業者数は総務省統計局「労働力調査」より。茨城県の完全失業率はモデル推計値。  
その他の全国の数値は厚生労働省「職業安定業務統計」・「雇用保険事業月報」より。

【別途資料2】季節調整済有効求人倍率(新規学卒者を除きパートタイムを含む)

西暦	和暦	1月	2月	3月	4月	5月	6月	7月	8月	9月	10月	11月	12月	年計	年度計	備考
1963	S38	0.71	0.74	0.77	0.90	0.89	0.98	1.07	1.26	1.20	1.28	1.16	1.34	1.02	1.19	オリンピック景気(S37年11月～39年10月)
1964	39	1.27	1.51	1.45	1.46	1.52	1.55	1.52	1.41	1.28	1.33	1.47	1.54	1.44	1.43	
1965	40	1.46	1.37	1.27	1.11	1.17	1.10	1.04	0.93	0.96	0.93	0.83	0.80	1.08	0.95	
1966	41	0.85	0.83	0.93	0.99	1.00	1.03	1.15	1.28	1.36	1.43	1.39	1.43	1.14	1.32	いざなぎ景気(S40年11月～45年7月)
1967	42	1.52	1.64	1.67	1.76	1.75	1.88	1.98	1.84	1.70	1.80	1.79	1.95	1.77	1.84	
1968	43	1.84	1.91	1.91	1.71	1.85	1.80	1.90	1.93	1.85	1.83	1.72	1.83	1.84	1.84	
1969	44	1.86	1.86	1.97	2.18	2.12	2.26	2.35	2.32	2.38	2.45	2.46	2.73	2.24	2.37	
1970	45	2.57	2.44	2.17	2.24	2.41	2.55	2.04	1.97	2.14	2.19	2.15	2.08	2.24	2.11	
1971	46	1.91	1.86	1.89	1.81	1.79	1.71	1.74	1.60	1.41	1.45	1.37	1.28	1.63	1.49	
1972	47	1.28	1.34	1.35	1.45	1.46	1.49	1.51	1.67	1.88	2.03	2.24	2.51	1.66	2.08	別島改進黨景気(S47年1月～48年11月)
1973	48	2.98	2.94	3.12	3.07	3.11	3.31	3.38	3.38	3.43	3.16	3.30	2.99	3.18	3.11	第1次オイルショック(S48年11月)
1974	49	2.90	2.68	2.73	2.52	2.48	2.05	1.82	1.49	1.51	1.46	1.29	1.18	1.95	1.46	
1975	50	0.96	0.93	0.88	0.75	0.73	0.74	0.76	0.78	0.76	0.81	0.80	0.80	0.81	0.81	
1976	51	0.87	0.95	1.01	1.02	1.07	1.09	1.14	1.09	1.10	1.06	1.04	1.04	1.04	1.07	
1977	52	1.07	1.05	1.04	1.03	0.99	0.92	0.92	0.88	0.93	0.88	0.84	0.85	0.95	0.89	
1978	53	0.83	0.80	0.82	0.86	0.89	0.92	0.91	0.97	0.98	0.95	0.98	1.01	0.91	0.96	
1979	54	1.05	1.03	1.04	1.09	1.14	1.18	1.27	1.23	1.27	1.30	1.30	1.25	1.18	1.24	
1980	55	1.23	1.25	1.30	1.22	1.28	1.18	1.07	1.02	1.05	1.12	1.02	1.03	1.14	1.07	第2次オイルショック(S55年2月)
1981	56	0.98	0.96	0.94	0.96	0.99	1.01	1.12	1.05	1.03	1.01	1.02	1.01	1.01	1.01	
1982	57	1.03	0.99	0.97	0.91	0.89	0.92	0.91	0.89	0.88	0.89	0.88	0.90	0.92	0.89	
1983	58	0.89	0.88	0.83	0.87	0.85	0.83	0.88	0.92	0.97	0.96	0.97	0.97	0.90	0.94	半導体景気(S58年3月～60年6月)
1984	59	0.98	1.02	1.05	1.06	1.06	1.05	1.06	1.08	1.11	1.10	1.06	1.10	1.06	1.09	
1985	60	1.14	1.17	1.13	1.14	1.14	1.15	1.05	1.06	1.04	1.04	1.00	0.98	1.09	1.03	円高不況(S60年7月～61年11月)
1986	61	0.96	0.94	0.91	0.91	0.85	0.82	0.80	0.83	0.84	0.84	0.85	0.88	0.87	0.86	プラザ合意(S60年9月)
1987	62	0.89	0.91	0.93	0.90	0.92	0.95	1.02	1.07	1.11	1.20	1.21	1.27	1.03	1.13	バブル景気(S61年12月～H3年2月)
1988	63	1.31	1.31	1.35	1.44	1.52	1.57	1.57	1.54	1.58	1.61	1.62	1.60	1.50	1.58	
1989	H元	1.63	1.64	1.66	1.70	1.77	1.77	1.78	1.86	1.80	1.83	1.89	1.93	1.77	1.86	
1990	2	1.96	2.05	2.05	2.09	2.09	2.15	2.19	2.17	2.14	2.15	2.21	2.20	2.12	2.16	
1991	3	2.21	2.19	2.20	2.20	2.17	2.22	2.17	2.12	2.00	2.00	1.94	1.95	2.11	2.00	バブル崩壊(H3年2月)
1992	4	1.87	1.76	1.70	1.62	1.59	1.53	1.48	1.45	1.40	1.37	1.31	1.25	1.52	1.36	
1993	5	1.20	1.14	1.10	1.04	1.00	0.95	0.93	0.87	0.85	0.81	0.78	0.75	0.94	0.84	第1次平成不況(H5年10月)
1994	6	0.74	0.72	0.74	0.74	0.74	0.72	0.71	0.72	0.72	0.69	0.66	0.65	0.71	0.70	
1995	7	0.68	0.69	0.72	0.70	0.69	0.68	0.66	0.67	0.68	0.70	0.69	0.74	0.69	0.70	阪神淡路大震災(H7年1月)
1996	8	0.72	0.72	0.71	0.72	0.73	0.73	0.74	0.75	0.76	0.79	0.81	0.80	0.75	0.78	
1997	9	0.82	0.83	0.84	0.82	0.81	0.87	0.85	0.83	0.80	0.80	0.78	0.75	0.82	0.78	震災景気、さざ波景気(H9年5月)
1998	10	0.71	0.68	0.67	0.67	0.65	0.64	0.62	0.61	0.60	0.58	0.57	0.57	0.63	0.60	
1999	11	0.56	0.54	0.55	0.52	0.52	0.51	0.53	0.53	0.53	0.53	0.54	0.56	0.53	0.54	第2次平成不況、デフレ不況(H11年1月)
2000	12	0.56	0.58	0.59	0.61	0.62	0.64	0.64	0.67	0.70	0.72	0.72	0.73	0.65	0.68	IT景気(H12年11月)
2001	13	0.72	0.72	0.70	0.69	0.68	0.67	0.66	0.63	0.59	0.56	0.52	0.51	0.63	0.58	
2002	14	0.50	0.50	0.52	0.51	0.51	0.51	0.51	0.51	0.51	0.52	0.53	0.54	0.52	0.52	第3次平成不況、IT不況(H14年1月)
2003	15	0.55	0.55	0.54	0.56	0.56	0.58	0.59	0.61	0.63	0.65	0.67	0.70	0.60	0.64	
2004	16	0.71	0.72	0.72	0.72	0.71	0.74	0.76	0.81	0.83	0.85	0.87	0.87	0.77	0.81	
2005	17	0.86	0.87	0.89	0.91	0.88	0.86	0.86	0.86	0.85	0.87	0.85	0.87	0.87	0.88	
2006	18	0.90	0.90	0.92	0.91	0.91	0.93	0.94	0.94	0.95	0.95	0.97	0.99	0.94	0.96	
2007	19	0.99	0.99	0.99	1.03	1.04	1.03	1.00	0.98	0.98	0.92	0.93	0.92	0.98	0.97	
2008	20	0.93	0.92	0.94	0.95	0.96	0.92	0.91	0.88	0.84	0.79	0.75	0.71	0.87	0.76	いざなぎ景気(H20年2月)
2009	21	0.61	0.54	0.49	0.46	0.43	0.40	0.39	0.38	0.38	0.39	0.38	0.38	0.43	0.40	サブプライム不況(H21年3月)
2010	22	0.40	0.41	0.44	0.44	0.45	0.47	0.48	0.50	0.52	0.53	0.55	0.56	0.48	0.52	
2011	23	0.59	0.60	0.60	0.61	0.61	0.62	0.64	0.67	0.68	0.72	0.74	0.74	0.65	0.69	東日本大震災(H23年3月)
2012	24	0.75	0.76	0.77	0.80	0.82	0.82	0.83	0.81	0.81	0.79	0.79	0.78	0.79	0.80	
2013	25	0.78	0.79	0.78	0.77	0.77	0.79	0.81	0.83	0.84	0.87	0.90	0.93	0.82	0.87	
2014	26	0.95	0.97	1.01	1.04	1.05	1.07	1.06	1.07	1.07	1.07	1.09	1.11	1.05	1.08	
2015	27	1.10	1.10	1.09	1.12	1.11										

(注1) 季節調整法はセンサス局法Ⅱ(X-12-ARIMA)による。なお、平成26年12月以前の数値は、平成27年1月分公表時に新季節指数により改訂されている。

(注2) 平成27年1月分公表時に新季節指数により改訂となった有効求人倍率は下線で示している。

## 平成27年5月分 都道府県別有効求人倍率(季節調整値)

都道府県	有効求人倍率	対前月差
全国	1.19	0.02
北海道	0.96	0.01
青森	0.94	0.07
岩手	1.23	0.03
宮城	1.31	0.01
秋田	1.06	0.06
山形	1.23	0.01
福島	1.44	0.01
茨城	1.11	-0.01
栃木	1.08	0.02
群馬	1.26	0.02
埼玉	0.82	0.04
千葉	1.00	0.01
東京	1.71	0.04
神奈川	0.92	0.02
新潟	1.23	0.04
富山	1.51	0.04
石川	1.48	0.01
福井	1.57	0.00
山梨	0.97	-0.01
長野	1.25	0.01
岐阜	1.51	0.04
静岡	1.15	0.02
愛知	1.49	0.00
三重	1.28	0.01
滋賀	1.07	0.05
京都	1.12	0.02
大阪	1.20	0.03
兵庫	0.97	0.01
奈良	0.98	0.05
和歌山	1.06	0.04
鳥取	1.16	0.08
島根	1.23	0.05
岡山	1.49	0.01
広島	1.47	0.06
山口	1.20	0.06
徳島	1.14	0.03
香川	1.39	0.04
愛媛	1.20	0.01
高知	0.96	0.04
福岡	1.08	0.02
佐賀	0.89	0.01
長崎	1.00	0.04
熊本	1.11	0.02
大分	1.07	0.04
宮崎	1.01	0.02
鹿児島	0.88	0.01
沖縄	0.84	0.04

順位	都道府県	有効求人倍率
1	東京	1.71
2	福井	1.57
3	富山	1.51
	岐阜	1.51
5	愛知	1.49
	岡山	1.49
7	石川	1.48
8	広島	1.47
9	福島	1.44
10	香川	1.39
11	宮城	1.31
12	三重	1.28
13	群馬	1.26
14	長野	1.25
	岩手	1.23
15	山形	1.23
	新潟	1.23
	島根	1.23
19	大阪	1.20
	山口	1.20
	愛媛	1.20
22	鳥取	1.16
23	静岡	1.15
24	徳島	1.14
25	京都	1.12
26	茨城	1.11
	熊本	1.11
28	栃木	1.08
	福岡	1.08
30	滋賀	1.07
	大分	1.07
32	秋田	1.06
	和歌山	1.06
34	宮崎	1.01
35	千葉	1.00
	長崎	1.00
37	奈良	0.98
38	山梨	0.97
	兵庫	0.97
40	北海道	0.96
	高知	0.96
42	青森	0.94
43	神奈川	0.92
44	佐賀	0.89
45	鹿児島	0.88
46	沖縄	0.84
47	埼玉	0.82

地域別	有効求人倍率	対前月差
北海道	0.96	0.01
東北	1.22	0.03
南関東	1.24	0.02
北関東・甲信	1.15	0.01
北陸	1.38	0.03
東海	1.38	0.02
近畿	1.10	0.02
中国	1.37	0.04
四国	1.18	0.02
九州	1.01	0.03