

古河労働基準監督署管内  
労働災害発生状況  
平成22年

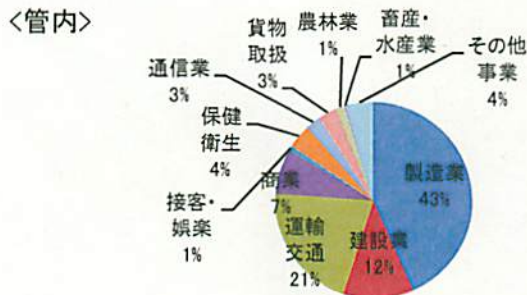
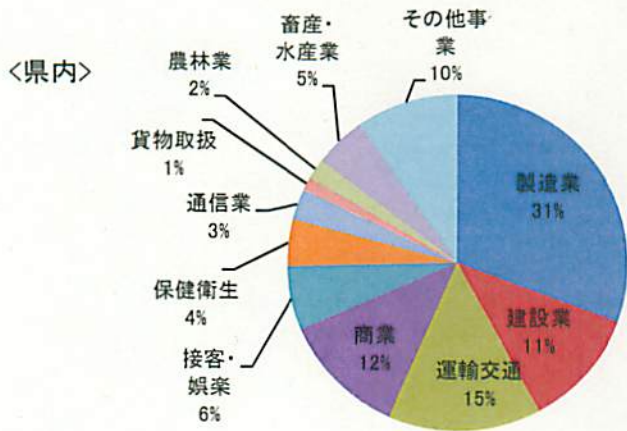


古河労働基準監督署

# 平成22年 県内・古河署管内の労働災害発生状況(全産業) 確定値

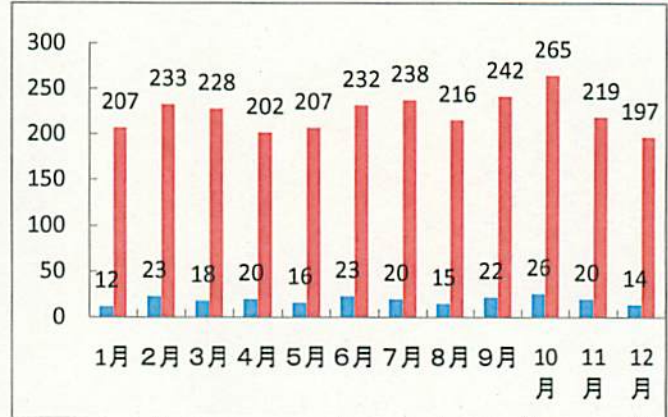
発生件数 県内 2,686件

管内 229件

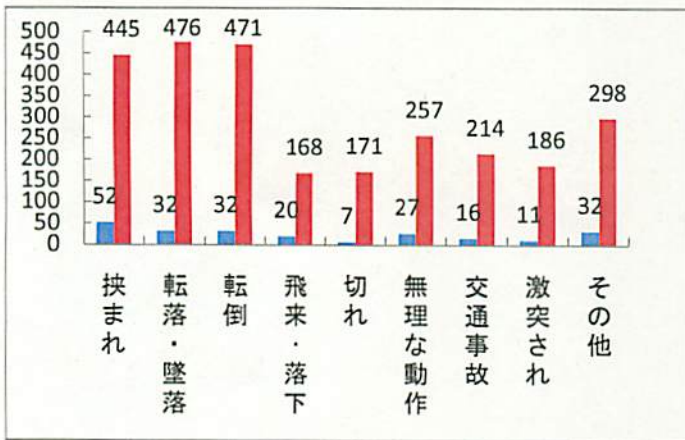


2. 月別災害発生状況

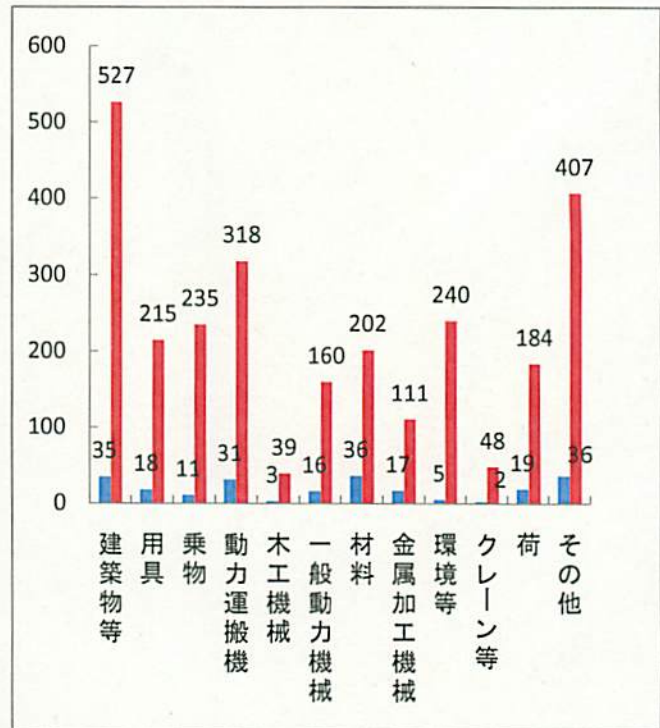
県内 管内



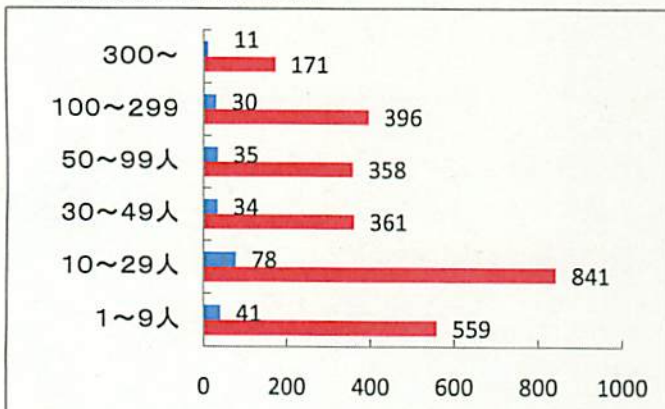
3. 事故の型別災害発生状況



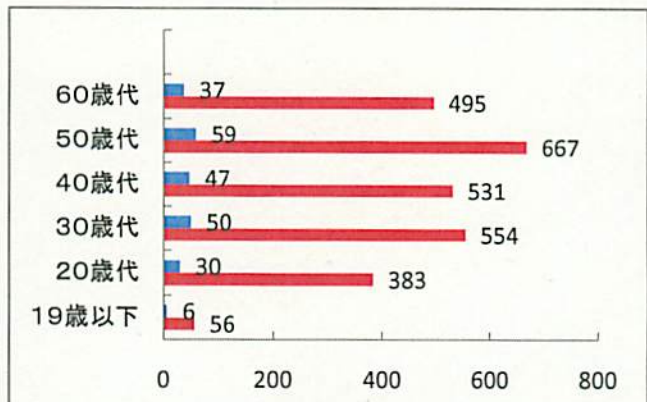
4. 起因別災害発生状況



5. 規模別災害発生状況



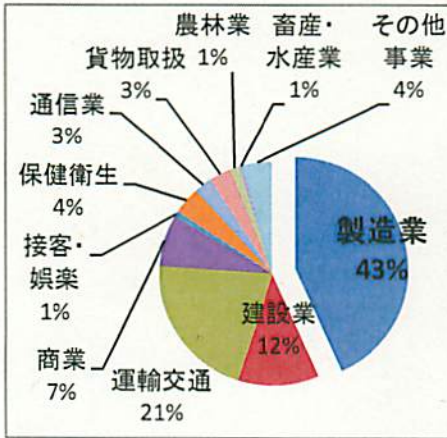
6. 年代別災害発生状況



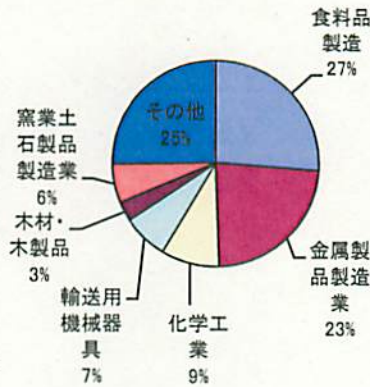
# 平成22年 古河署管内の労働災害発生状況(製造業)確定値

発生件数 99件

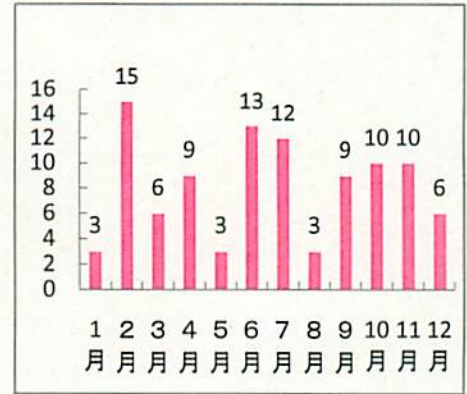
1. 業種別災害発生状況



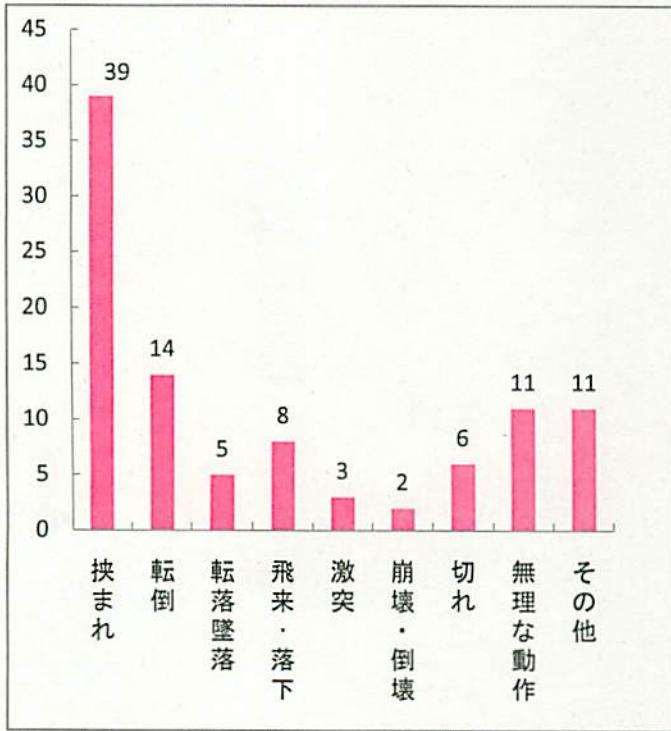
<製造内訳>



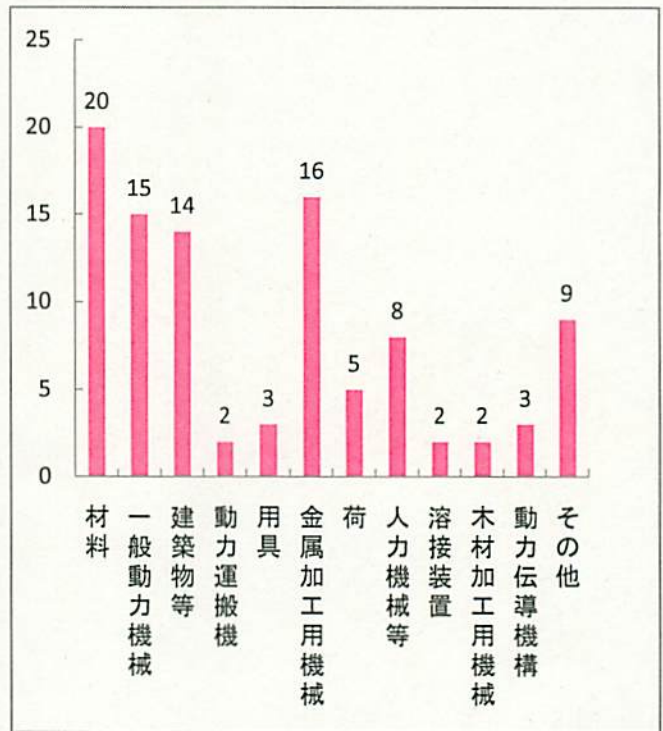
2. 月別災害発生状況



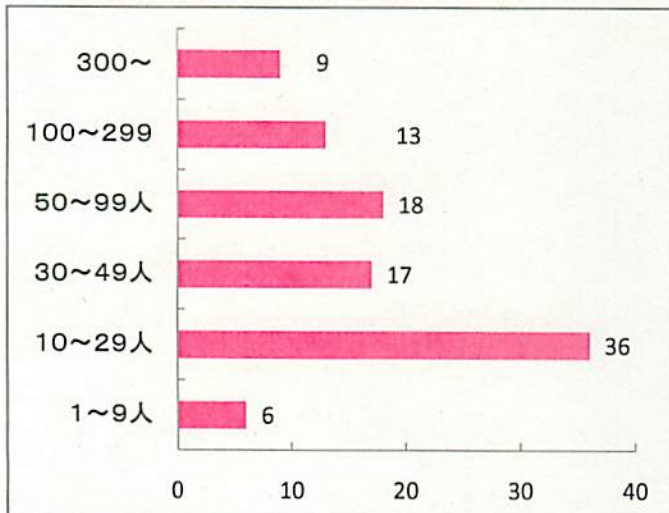
3. 事故の型別災害発生状況



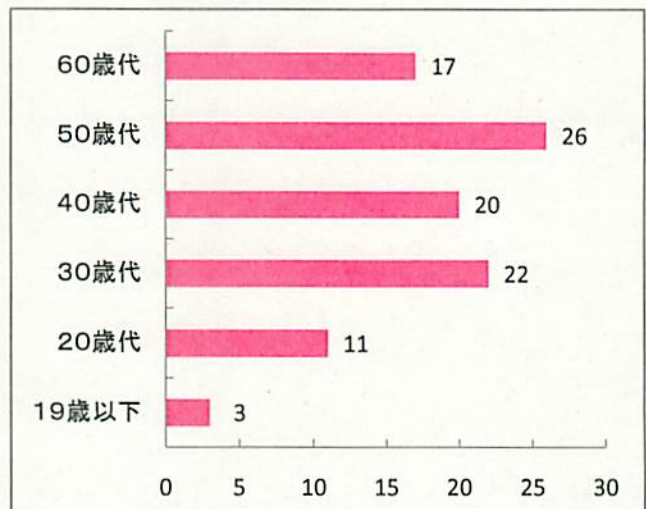
4. 起因別災害発生状況



5. 規模別災害発生状況



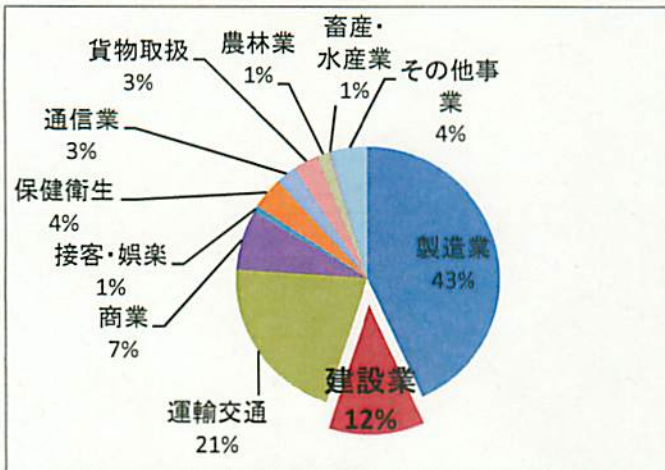
6. 年代別災害発生状況



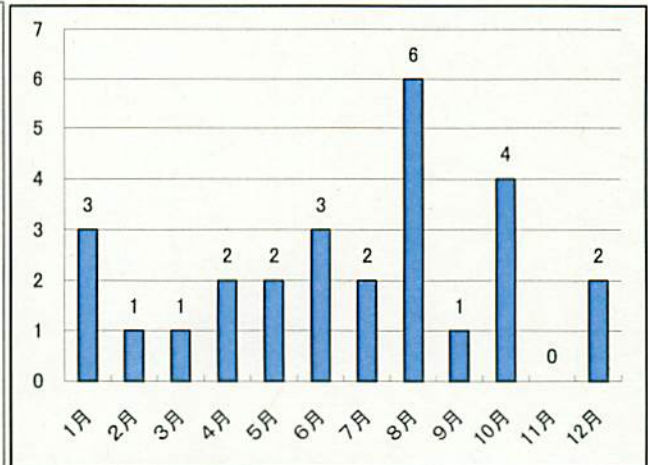
# 平成22年 古河署管内の労働災害発生状況(建設業)確定値

発生件数 27件

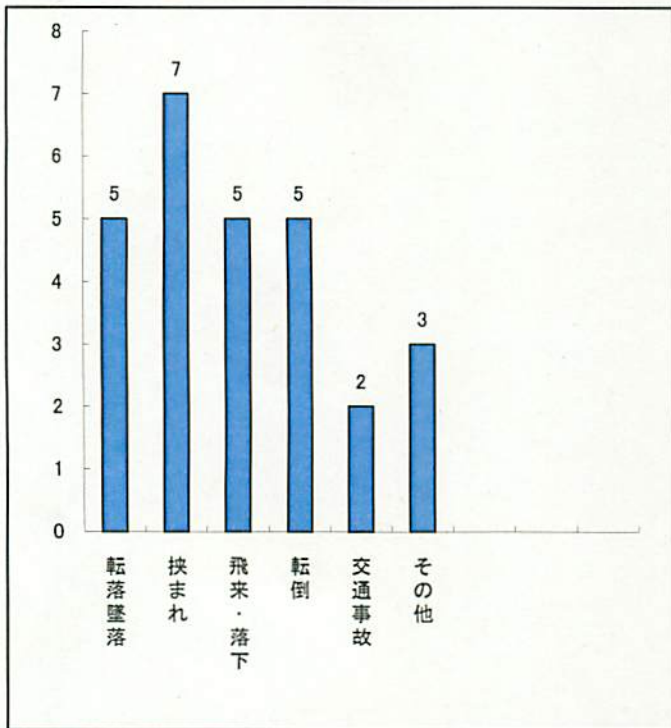
1. 業種別災害発生状況



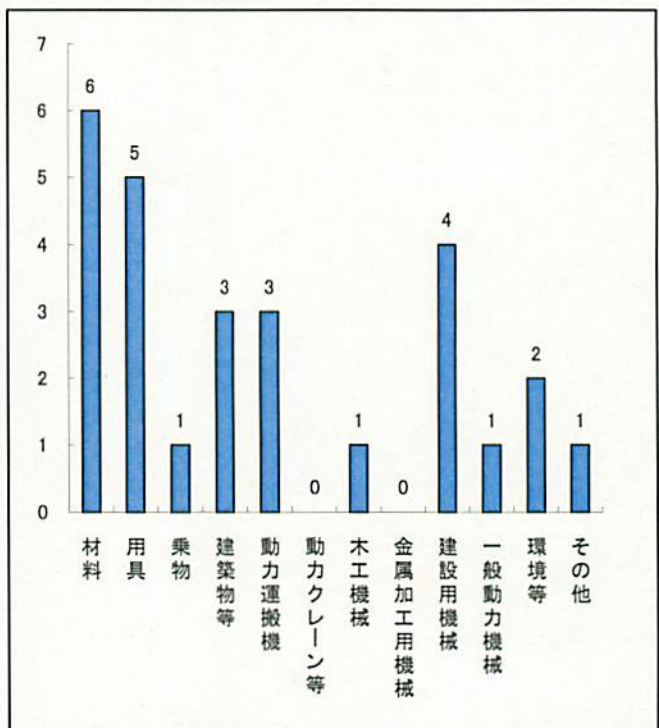
2. 月別災害発生状況



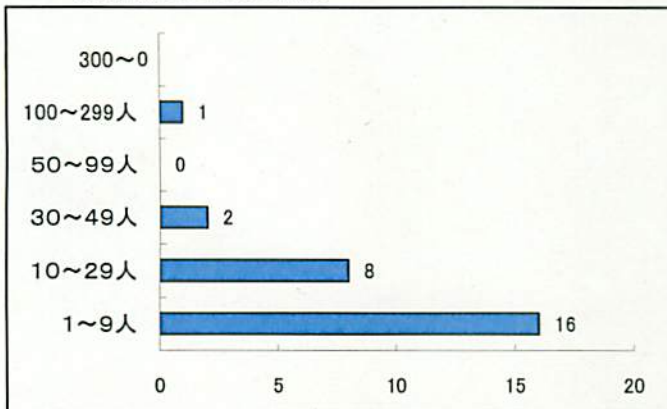
5. 事故の型別災害発生状況



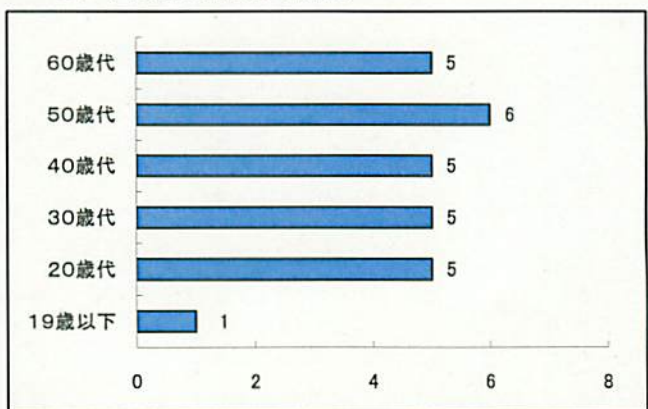
6. 起因別災害発生状況



7. 規模別災害発生状況



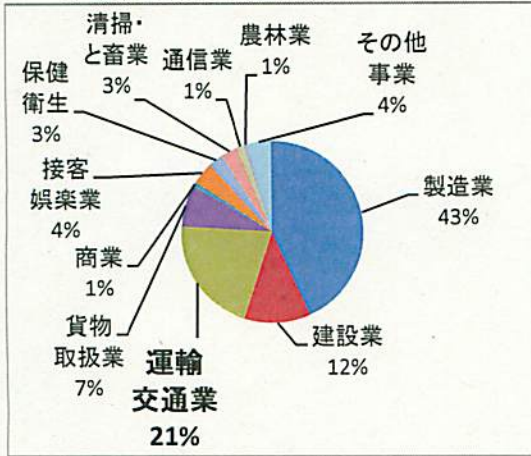
8. 年代別災害発生状況



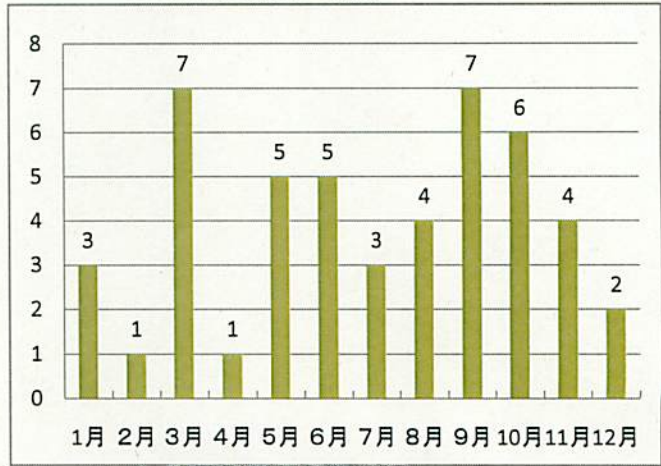
# 平成22年古河署管内の労働災害発生状況(運輸交通業)確定値

発生件数 48件

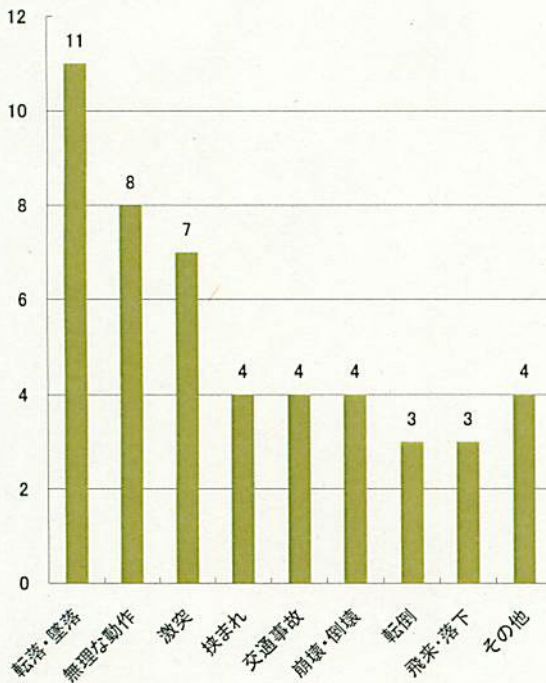
1. 業種別災害発生状況



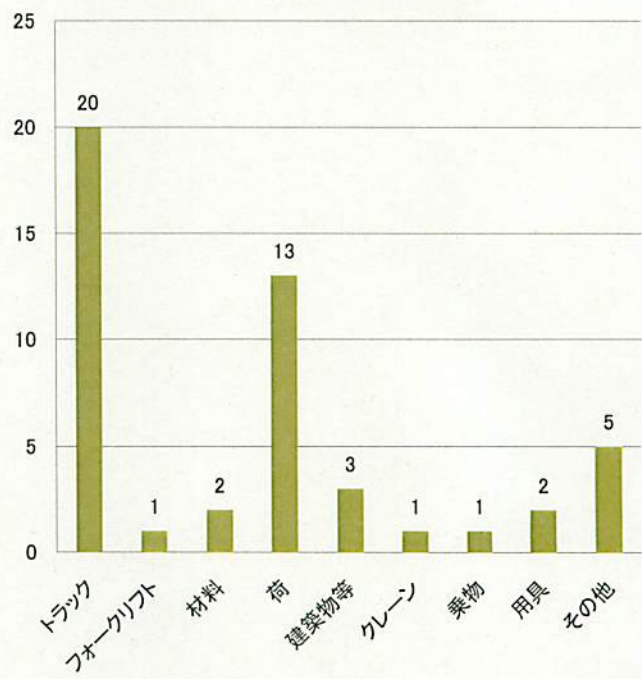
2. 月別災害発生状況



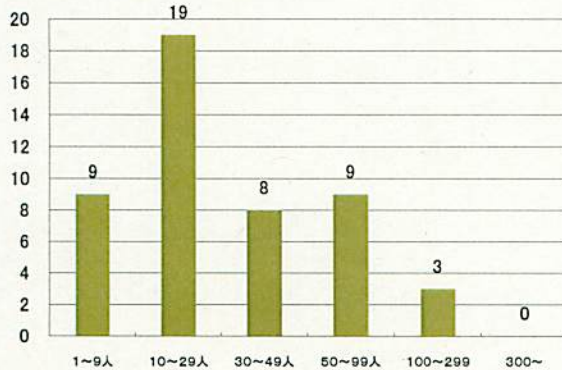
3. 事故の型別災害発生状況



4. 起因別災害発生状況



5. 規模別災害発生状況



6. 年代別災害発生状況

