

茨城労働局発表
平成 28 年 10 月 28 日

【照会先】
茨城労働局職業安定部職業安定課
課長 栗原 智子
課長補佐 清水 いずみ
(電話番号) 029-224-6218

23 年ぶりの 60% 台！

9 月末現在における就職内定率は 60.6%

～平成 29 年 3 月新規高等学校卒業予定者の求人・求職・内定状況～

茨城労働局（局長 西井 裕樹）は、平成 28 年 9 月末現在における平成 29 年 3 月新規高等学校卒業予定者の求人・求職・内定状況を取りまとめました。その概要は以下のとおりです。

1 就職内定率

就職内定率は 60.6%（男子 64.4%、女子 55.3%）となり、前年同月（51.9%：男子 58.0%、女子 43.3%）に比べ 8.7 ポイント上回りました。

2 求人数

求人数は 8,768 人となり、前年同月（7,941 人）に比べ 10.4%の増加となりました。

3 求職者数

求職者数は 4,937 人（男子 2,873 人、女子 2,064 人）となり、前年同月（5,071 人：男子 2,980 人、女子 2,091 人）に比べ 2.6%の減少となりました。

4 求人倍率

求人倍率は 1.78 倍と前年同月（1.57 倍）に比べ 0.21 ポイント上回りました。

5 就職内定者数

就職内定者数は 2,992 人（男子 1,851 人、女子 1,141 人）となり、前年同月（2,633 人：男子 1,727 人、女子 906 人）に比べ、13.6%の増加となりました。

*本調査は学校・公共職業安定所の紹介を希望する生徒の状況を取りまとめたものです。

*平成 29 年 3 月新規高等学校卒業予定者の選考・内定開始期日は、文部科学・厚生労働両省により次のように決められています。開始時期：平成 28 年 9 月 16 日以降

【ハローワークの今後の取り組み】

- 11月に茨城県内4か所で「いばらきジョブフェスタ」（平成29年3月新規高等学校卒業予定者就職面接会）の開催により就職支援を行います（別紙）。
- 各高等学校と連携を図り、内定状況の把握に努め、未内定者に対してハローワーク職員及び学卒ジョブサポーターによる個別相談や模擬面接等の就職支援を引続き実施します。

平成29年3月新規高等学校卒業生需給状況（平成28年9月末現在）

（注）各年度とも当該年度の9月末現在の数値である。

		26年	27年3月卒		28年3月卒		29年3月卒	
		3月卒		対前年比		対前年比		対前年比
求人数		5,113 人	6,882 人	34.6 %	7,941 人	15.4 %	8,768 人	10.4 %
求職者数	男	2,677 人	2,792 人	4.3 %	2,980 人	6.7 %	2,873 人	▲ 3.6 %
	女	2,057 人	2,078 人	1.0 %	2,091 人	0.6 %	2,064 人	▲ 1.3 %
	計	4,734 人	4,870 人	2.9 %	5,071 人	4.1 %	4,937 人	▲ 2.6 %
内定者数	男	1,276 人	1,570 人	23.0 %	1,727 人	10.0 %	1,851 人	7.2 %
	女	722 人	866 人	19.9 %	906 人	4.6 %	1,141 人	25.9 %
	計	1,998 人	2,436 人	21.9 %	2,633 人	8.1 %	2,992 人	13.6 %
未内定者数	男	1,401 人	1,222 人	▲ 12.8 %	1,253 人	2.5 %	1,022 人	▲ 18.4 %
	女	1,335 人	1,212 人	▲ 9.2 %	1,185 人	▲ 2.2 %	923 人	▲ 22.1 %
	計	2,736 人	2,434 人	▲ 11.0 %	2,438 人	0.2 %	1,945 人	▲ 20.2 %
求人倍率	1.08 倍	1.41 倍	0.33 ポイント	1.57 倍	0.16 ポイント	1.78 倍	0.21 ポイント	
就職内定率	42.2 %	50.0 %	7.8 ポイント	51.9 %	1.9 ポイント	60.6 %	8.7 ポイント	

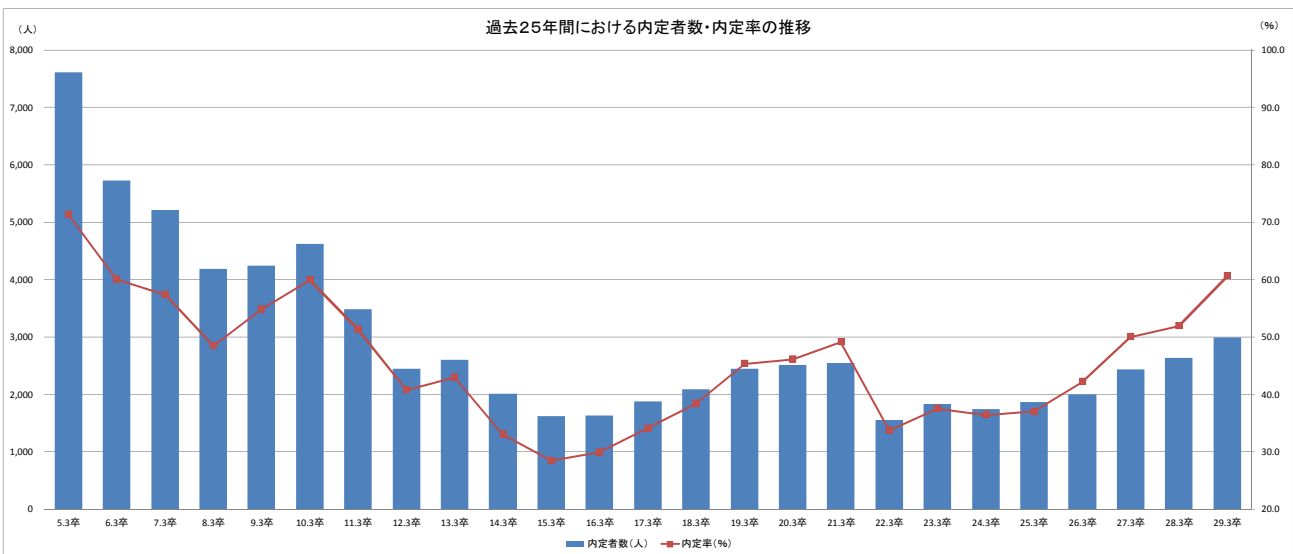
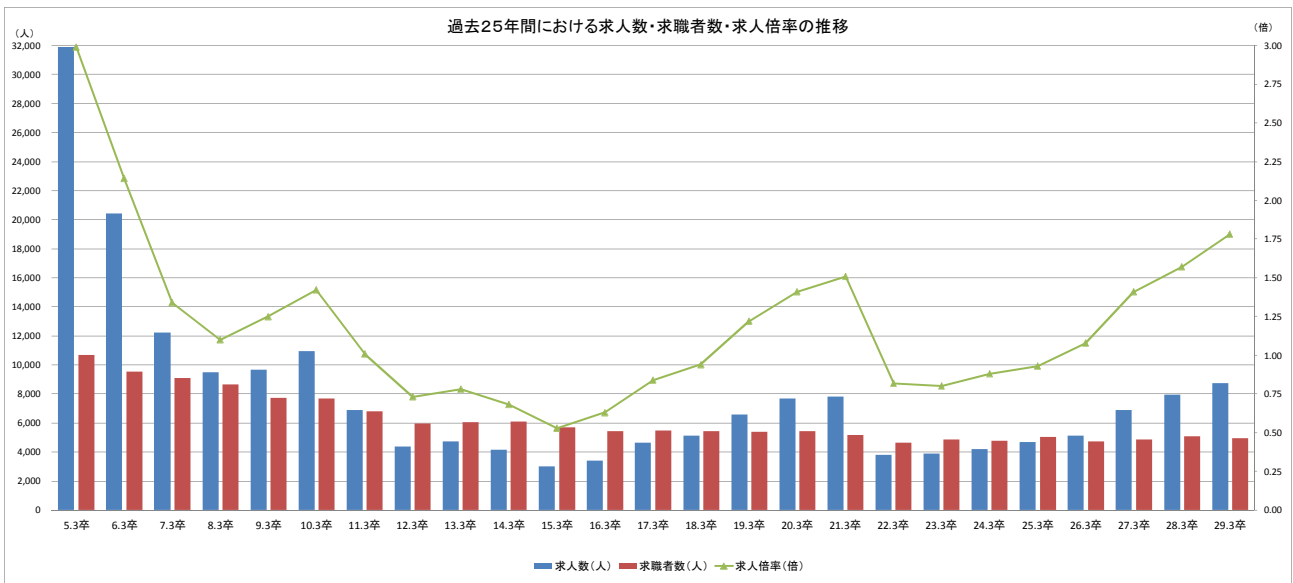
産業・職業・規模別求人就職状況(29年3月卒)

産業・職業・規模	項目	求人数				就職(内定)者数					
		28.3卒(人)	29.3卒(人)	増減(人)	増減率	28.3卒(人)	29.3卒(人)	男(人)	女(人)	増減(人)	増減率
A, B, 農林漁業(01~04)		32	104	72	225.0%	18	10	8	2	▲8	▲44.4%
C 鉱業、採石業、砂利採取業(05)		1	3	2	200.0%	0	2	2	0	2	#DIV/0!
D 建設業(06~08)		931	1,067	136	14.6%	134	176	150	26	42	31.3%
E 製造業(09~32)		3,136	3,253	117	3.7%	1,469	1,602	1,152	450	133	9.1%
	09 食料品製造業	595	614	19	3.2%	247	272	134	138	25	10.1%
	10 飲料・たばこ・飼料製造業	16	19	3	18.8%	11	12	12	0	1	9.1%
	11 繊維工業	35	27	▲8	▲22.9%	8	14	6	8	6	75.0%
	12 木材・木製品製造業(家具除く)	92	99	7	7.6%	34	30	22	8	▲4	▲11.8%
	13 家具・装備品製造業	22	19	▲3	▲13.6%	3	9	5	4	6	200.0%
	14 パルプ・紙・紙加工品製造業	86	98	12	14.0%	38	52	32	20	14	36.8%
	15 印刷・同関連業	14	17	3	21.4%	17	24	17	7	7	41.2%
	16 化学工業	161	202	41	25.5%	110	124	99	25	14	12.7%
	17 石油製品・石炭製品製造業	22	17	▲5	▲22.7%	4	6	5	1	2	50.0%
	18 プラスチック製品製造業(別掲を除く)	350	321	▲29	▲8.3%	117	135	93	42	18	15.4%
	19 ゴム製品製造業	47	49	2	4.3%	25	26	19	7	1	4.0%
	21 窯業・土石製品製造業	93	93	0	0.0%	37	43	32	11	6	16.2%
	22 鉄鋼業	233	232	▲1	▲0.4%	114	115	90	25	1	0.9%
	23 非鉄金属製造業	45	64	19	42.2%	34	40	36	4	6	17.6%
	24 金属製品製造業	246	309	63	25.6%	92	100	67	33	8	8.7%
	25 はん用機械器具製造業	184	172	▲12	▲6.5%	84	72	58	14	▲12	▲14.3%
	26 生産用機械器具製造業	202	187	▲15	▲7.4%	91	98	72	26	7	7.7%
	27 業務用機械器具製造業	103	110	7	6.8%	44	51	40	11	7	15.9%
	28 電子部品・デバイス・電子回路製造業	66	70	4	6.1%	29	18	9	9	▲11	▲37.9%
	29 電気機械器具製造業	212	214	2	0.9%	87	123	99	24	36	41.4%
	30 情報通信機械器具製造業	17	14	▲3	▲17.6%	14	14	14	0	0	0.0%
	31 輸送用機械器具製造業	257	257	0	0.0%	210	206	177	29	▲4	▲1.9%
	25~31 < 輸送型産業 小計 >	1,041	1,024	▲17	▲1.6%	559	582	469	113	23	4.1%
	20,32 その他の製造業	38	49	11	28.9%	19	18	14	4	▲1	▲5.3%
F 電気・ガス・熱供給・水道業(33~36)		12	11	▲1	▲8.3%	25	20	18	2	▲5	▲20.0%
G 情報通信業(37~41)		67	103	36	53.7%	25	35	21	14	10	40.0%
H 運輸業、郵便業(42~49)		307	405	98	31.9%	155	205	153	52	50	32.3%
I 卸売業、小売業(50~61)		899	922	23	2.6%	284	308	113	195	24	8.5%
	50~55 卸売業	228	296	68	29.8%	86	87	40	47	1	1.2%
	56~61 小売業	671	626	▲45	▲6.7%	198	221	73	148	23	11.6%
J 金融業、保険業(62~67)		34	56	22	64.7%	32	49	5	44	17	53.1%
K 不動産業、物品賃貸業(68~70)		59	82	23	39.0%	19	33	19	14	14	73.7%
L 学術研究、専門・技術サービス業(71~74)		154	198	44	28.6%	47	57	47	10	10	21.3%
M 宿泊業、飲食サービス業(75~77)		265	236	▲29	▲10.9%	38	41	11	30	3	7.9%
	76 飲食店	201	178	▲23	▲11.4%	28	29	6	23	1	3.6%
N 生活関連サービス業、娯楽業(78~80)		486	617	131	27.0%	85	111	28	83	26	30.6%
O 教育、学習支援業(81, 82)		5	8	3	60.0%	4	6	3	3	2	50.0%
P 医療、福祉(83~85)		1,244	1,359	115	9.2%	167	184	21	163	17	10.2%
Q 複合サービス事業(86, 87)		37	50	13	35.1%	56	38	21	17	▲18	▲32.1%
R サービス業(他に分類されないもの)(88~96)		268	294	26	9.7%	71	109	78	31	38	53.5%
	91 職業紹介・労働者派遣業	64	33	▲31	▲48.4%	0	13	5	8	13	#DIV/0!
	92 その他の事業サービス業	104	126	22	21.2%	47	70	53	17	23	48.9%
S, T 公務(他に分類されないものを除く)・その他(97,98,99)		4	0	▲4	▲100.0%	4	6	1	5	2	50.0%
	合計	7,941	8,768	827	10.4%	2,633	2,992	1,851	1,141	359	13.6%
職業別	A, B, C 管理、専門・技術、事務	1,133	1,390	257	22.7%	466	582	274	308	116	24.9%
	D 販売	738	707	▲31	▲4.2%	206	229	67	162	23	11.2%
	E サービス	1,800	2,058	258	14.3%	281	267	55	212	▲14	▲5.0%
	H, I, J, K 生産工程 輸送・機械運転、建設、運搬等の職業	4,158	4,426	268	6.4%	1,646	1,874	1,439	435	228	13.9%
	(49~64) 生産工程の職業	3,088	3,262	174	5.6%	1,315	1,461	1,108	353	146	11.1%
	(65~68) 輸送の職業	69	75	6	8.7%	42	75	63	12	33	78.6%
	(69,72) 定置・建設機械運転、電気工事の職業	235	270	35	14.9%	74	99	96	3	25	33.8%
	(70,71,73~78) 建設・採掘・運搬等の職業	766	819	53	6.9%	215	239	172	67	24	11.2%
	上記以外の職業	112	187	75	67.0%	34	40	16	24	6	17.6%
	合計	7,941	8,768	827	10.4%	2,633	2,992	1,851	1,141	359	13.6%
規模別	29 人以下	1,998	2,374	376	18.8%	261	342	181	161	81	31.0%
	30~99 人	2,592	2,875	283	10.9%	569	651	380	271	82	14.4%
	100~299 人	1,867	2,098	231	12.4%	706	826	507	319	120	17.0%
	300~499 人	657	573	▲84	▲12.8%	284	296	186	110	12	4.2%
	500~999 人	373	413	40	10.7%	212	233	164	69	21	9.9%
	1,000 人以上	454	435	▲19	▲4.2%	601	644	433	211	43	7.2%

過去25年間における求人数・求職者数・求人倍率等の推移(各年9月末現在)

9月末	5.3卒	6.3卒	7.3卒	8.3卒	9.3卒	10.3卒	11.3卒	12.3卒	13.3卒	14.3卒	15.3卒	16.3卒	17.3卒	18.3卒	19.3卒	20.3卒	21.3卒	22.3卒	23.3卒	24.3卒	25.3卒	26.3卒	27.3卒	28.3卒	29.3卒
求人数(人)	31,875	20,442	12,212	9,497	9,664	10,951	6,886	4,365	4,720	4,172	3,016	3,435	4,645	5,121	6,584	7,697	7,835	3,819	3,908	4,201	4,688	5,113	6,882	7,941	8,768
求職者数(人)	10,671	9,546	9,089	8,666	7,740	7,710	6,792	5,992	6,053	6,092	5,722	5,462	5,502	5,452	5,398	5,447	5,186	4,631	4,885	4,787	5,055	4,734	4,870	5,071	4,937
内定者数(人)	7,613	5,730	5,214	4,191	4,242	4,619	3,482	2,441	2,601	2,010	1,626	1,634	1,877	2,091	2,443	2,511	2,547	1,559	1,830	1,743	1,871	1,998	2,436	2,633	2,992
求人倍率(倍)	2.99	2.14	1.34	1.10	1.25	1.42	1.01	0.73	0.78	0.68	0.53	0.63	0.84	0.94	1.22	1.41	1.51	0.82	0.80	0.88	0.93	1.08	1.41	1.57	1.78
内定率(%)	71.3	60.0	57.4	48.4	54.8	59.9	51.3	40.7	43.0	33.0	28.4	29.9	34.1	38.4	45.3	46.1	49.1	33.7	37.5	36.4	37.0	42.2	50.0	51.9	60.6
※参考: 平成末(3月31日)現在 における内定率(%)	100.0	100.0	98.9	97.4	97.1	96.4	92.0	87.1	87.9	84.0	87.7	91.8	95.9	96.6	97.5	97.5	95.5	94.1	93.2	96.1	96.1	97.3	99.2	99.1	

※黄色の網掛けは過去25年間における最高値を、水色の網掛けは最低値を表す。



未来のための若い力、新規高等学校
卒業予定者を採用しませんか？

高校生対象就職面接会
県内4会場で開催

いばらきジョブフェスタを開催

平成29年3月高等学校卒業予定者を対象とした就職面接会を、県内4会場において下記の日程により開催します。

就職が決まっていない新規高等学校卒業予定の皆様、未来のための若い力を求めている事業主の皆様、この機会に是非ご参加ください。

	開催日時	会場	お問い合わせ先（学卒担当）
いばらきジョブフェスタ in 土浦	11月2日（水） 13時30分～	ホテルマロウド筑波 土浦市城北町2-24	ハローワーク土浦 Tel.029-822-5124 ハローワーク石岡 Tel.0299-26-8141 ハローワーク龍ヶ崎 Tel.0297-60-2727
いばらきジョブフェスタ in 日立	11月11日（金） 13時～	ホテル テラス ザ スクエア日立 日立市幸町1-20-3	ハローワーク日立 Tel.0294-21-6441 ハローワーク高萩 Tel.0293-22-2549
いばらきジョブフェスタ in 結城	11月18日（金） 13時～	結城市民情報センター 結城市国府町1-1-1	ハローワーク筑西 Tel.0296-22-2188 ハローワーク下妻 Tel.0296-43-3737 ハローワーク古河 Tel.0280-32-0461 ハローワーク常総 Tel.0297-22-8609
いばらきジョブフェスタ in 水戸	11月21日（月） 13時～	ホテルレイクビュー水戸 水戸市宮町1-6-1	ハローワーク水戸 Tel.029-231-6244 ハローワーク笠間 Tel.0296-72-0252 ハローワーク常陸大宮 Tel.0295-52-3185

事業主の皆様へ

面接会への参加を希望される場合は、各ハローワークへお問い合わせください。面接会の参加には高卒用求人の提出が必要となります。なお、座席数の都合により参加申込を締め切っている場合がありますのでご了承ください。

就職を希望する高校生の皆様へ

面接会への参加を希望される場合は、ご自身の学校の進路指導担当の先生に面接会に参加希望であることをお伝えいただき、学校を通して、参加希望会場のハローワークへお申込みください。

主催/共催：茨城県内各ハローワーク・茨城労働局・茨城県・茨城県教育委員会