

茨城労働局発表
平成 26 年 10 月 31 日

【照会先】
茨城労働局職業安定部職業安定課
課長 森田 伸二
課長補佐 益子 寿浩
(電話番号) 029-224-6218

9 月末現在における就職内定率が 16 年ぶりに 50% 台を回復！

～平成 27 年 3 月新規高等学校卒業予定者の求人・求職・内定状況～

茨城労働局（局長 中屋敷 勝也）は、平成 26 年 9 月末現在における平成 27 年 3 月新規高等学校卒業予定者の求人・求職・内定状況を取りまとめました。その概要は以下のとおりです。

1 就職内定率

就職内定率は 50.0%（男子 56.2%、女子 41.7%）となり、前年同月（42.2%：男子 47.7% 女子 35.1%）に比べ 7.8 ポイント上回りました。

2 求人数

求人数は 6,882 人となり、前年同月（5,113 人）に比べ 34.6%の増加となりました。

3 求職者数

求職者数は 4,870 人（男子 2,792 人、女子 2,078 人）となり、前年同月（4,734 人：男子 2,677 人、女子 2,057 人）に比べ 2.9%の増加となりました。

4 求人倍率

求人倍率は 1.41 倍と前年同月（1.08 倍）に比べ 0.33 ポイント上回りました。

5 就職内定者数

就職内定者数は 2,436 人（男子 1,570 人、女子 866 人）となり、前年同月（1,998 人：男子 1,276 人、女子 722 人）に比べ、21.9%の増加となりました。

*本調査は学校・公共職業安定所の紹介を希望する生徒の状況を取りまとめたものです。

*平成 27 年 3 月新規高等学校卒業予定者の選考・内定開始期日は、文部科学・厚生労働両省により次のように決められています。開始時期：平成 26 年 9 月 16 日以降

【ハローワークの今後の取り組み】

- 1 11月～12月に茨城県内6か所で「いばらきジョブフェスタ」（平成27年3月新規高等学校卒業予定者就職面接会）の開催により就職支援を行います（別紙）。
- 2 各高等学校と連携を図り、内定状況の把握に努め、未内定者に対してハローワーク職員及び学卒ジョブサポーターによる個別相談や模擬面接等の就職支援を引続き実施します。

平成27年3月新規高等学校卒業予定者需給状況

平成26年9月末現在

	24年 3月卒	25年3月卒		26年3月卒		27年3月卒		
			対前年比		対前年比		対前年比	
求人数	4,201 人	4,688 人	11.6 %	5,113 人	9.1 %	6,882 人	34.6 %	
求職者数	男	2,806 人	2,956 人	5.3 %	2,677 人	▲ 9.4 %	2,792 人	4.3 %
	女	1,981 人	2,099 人	6.0 %	2,057 人	▲ 2.0 %	2,078 人	1.0 %
	計	4,787 人	5,055 人	5.6 %	4,734 人	▲ 6.4 %	4,870 人	2.9 %
内定者数	男	1,179 人	1,221 人	3.6 %	1,276 人	4.5 %	1,570 人	23.0 %
	女	564 人	650 人	15.2 %	722 人	11.1 %	866 人	19.9 %
	計	1,743 人	1,871 人	7.3 %	1,998 人	6.8 %	2,436 人	21.9 %
求人倍率	0.88 倍	0.93 倍	0.05 ポイント	1.08 倍	0.15 ポイント	1.41 倍	0.33 ポイント	
就職内定率	36.4 %	37.0 %	0.6 ポイント	42.2 %	5.2 ポイント	50.0 %	7.8 ポイント	

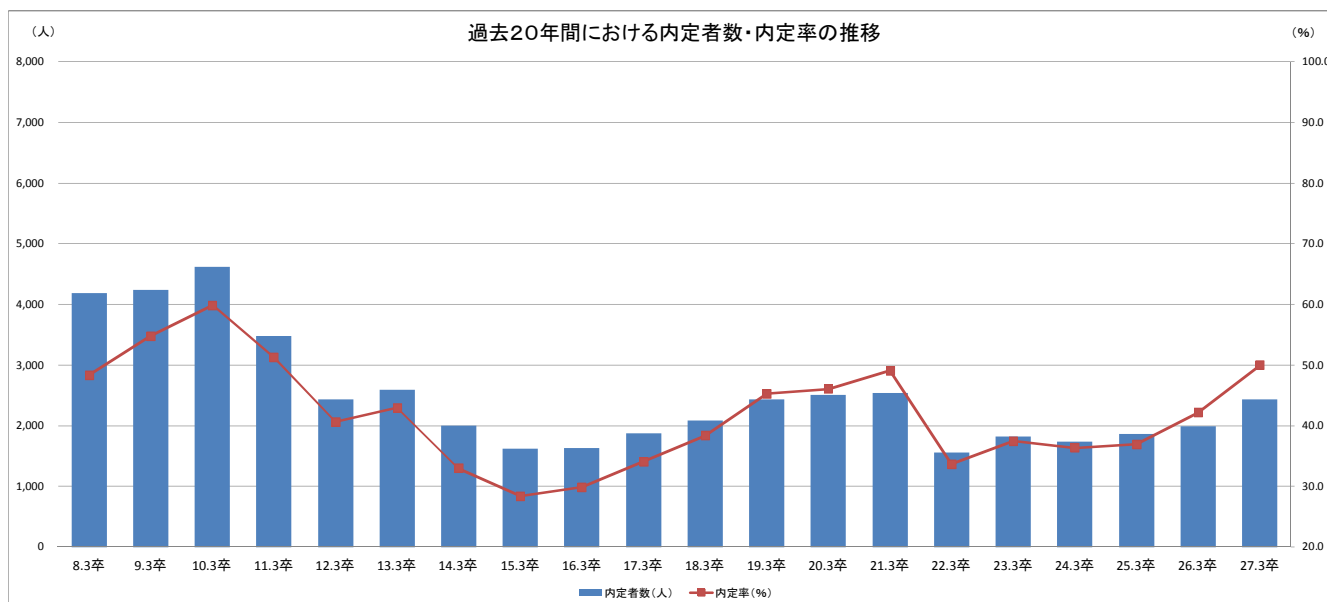
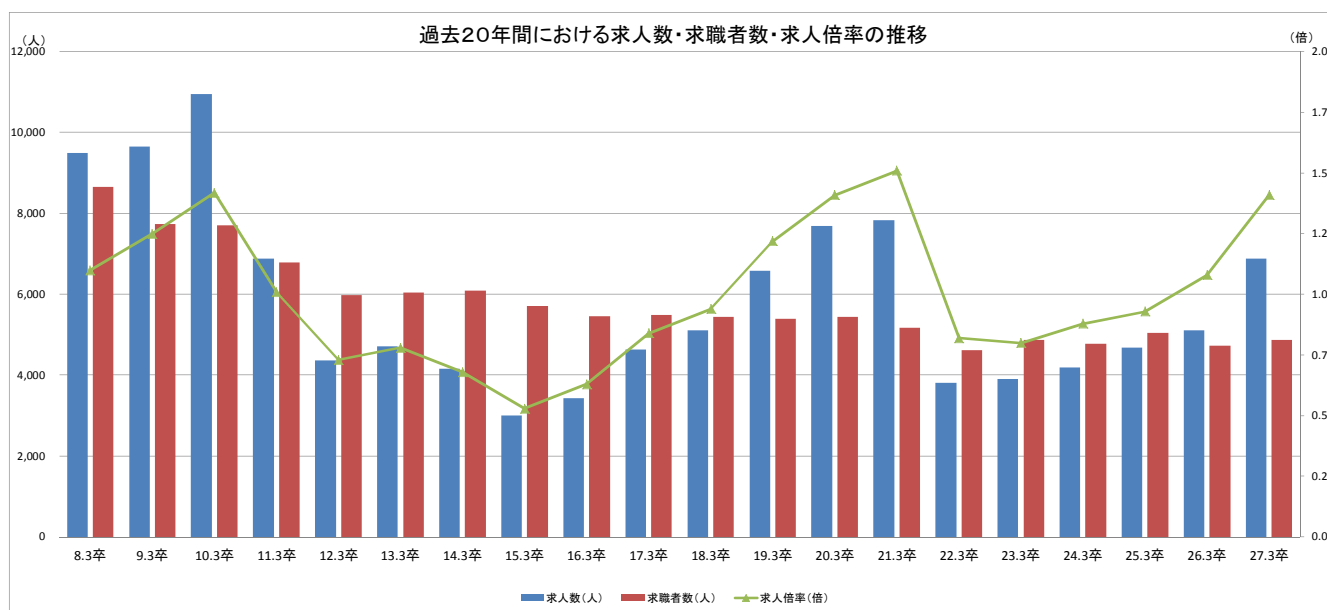
産業・職業・規模別求人就職状況(27年3月卒)

項目	求人数				就職(内定)者数						
	26.3卒(人)	27.3卒(人)	増減(人)	増減率	26.3卒(人)	27.3卒(人)	男(人)	女(人)	増減(人)	増減率	
産業・職業・規模											
A, B, 農林漁業(01~04)	26	54	28	107.7%	13	11	2	9	▲2	▲15.4%	
C 鉱業、採石業、砂利採取業(05)	14	9	▲5	▲35.7%	0	2	2	0	2		
D 建設業(06~08)	497	777	280	56.3%	109	161	146	15	52	47.7%	
E 製造業(09~32)	1,973	2,733	760	38.5%	1,084	1,316	969	347	232	21.4%	
09 食料品製造業	325	531	206	63.4%	171	224	95	129	53	31.0%	
10 飲料・たばこ・飼料製造業	9	15	6	66.7%	12	13	12	1	1	8.3%	
11 繊維工業	48	49	1	2.1%	13	11	2	9	▲2	▲15.4%	
12 木材・木製品製造業(家具除く)	54	84	30	55.6%	14	27	23	4	13	92.9%	
13 家具・装備品製造業	6	17	11	183.3%	6	2	1	1	▲4	▲66.7%	
14 パルプ・紙・紙加工品製造業	71	71	0	0.0%	37	40	28	12	3	8.1%	
15 印刷・同関連業	17	42	25	147.1%	12	7	7	0	▲5	▲41.7%	
16 化学工業	83	134	51	61.4%	62	85	71	14	23	37.1%	
17 石油製品・石炭製品製造業	5	12	7	140.0%	2	3	3	0	1	50.0%	
18 プラスチック製品製造業(別掲を除く)	157	249	92	58.6%	117	110	76	34	▲7	▲6.0%	
19 ゴム製品製造業	15	26	11	73.3%	14	23	17	6	9	64.3%	
21 窯業・土石製品製造業	76	70	▲6	▲7.9%	31	34	27	7	3	9.7%	
22 鉄鋼業	122	188	66	54.1%	60	88	71	17	28	46.7%	
23 非鉄金属製造業	38	45	7	18.4%	16	22	20	2	6	37.5%	
24 金属製品製造業	249	297	48	19.3%	84	130	109	21	46	54.8%	
25 はん用機械器具製造業	129	155	26	20.2%	65	79	62	17	14	21.5%	
26 生産用機械器具製造業	191	188	▲3	▲1.6%	99	95	77	18	▲4	▲4.0%	
27 業務用機械器具製造業	57	76	19	33.3%	29	27	21	6	▲2	▲6.9%	
28 電子部品・デバイス・電子回路製造業	16	34	18	112.5%	7	19	14	5	12	171.4%	
29 電気機械器具製造業	116	163	47	40.5%	59	73	58	15	14	23.7%	
30 情報通信機械器具製造業	10	19	9	90.0%	8	11	10	1	3	37.5%	
31 輸送用機械器具製造業	159	244	85	53.5%	154	176	151	25	22	14.3%	
25~31 < 輸送型産業 小計 >	678	879	201	29.6%	421	480	393	87	59	14.0%	
20,32 その他の製造業	20	24	4	20.0%	12	17	14	3	5	41.7%	
F 電気・ガス・熱供給・水道業(33~36)	40	13	▲27	▲67.5%	32	28	27	1	▲4	▲12.5%	
G 情報通信業(37~41)	29	41	12	41.4%	20	18	11	7	▲2	▲10.0%	
H 運輸業、郵便業(42~49)	214	256	42	19.6%	110	142	102	40	32	29.1%	
I 卸売業、小売業(50~61)	524	784	260	49.6%	172	225	87	138	53	30.8%	
50~55 卸売業	148	218	70	47.3%	58	57	25	32	▲1	▲1.7%	
56~61 小売業	376	566	190	50.5%	114	168	62	106	54	47.4%	
J 金融業、保険業(62~67)	19	37	18	94.7%	9	25	5	20	16	177.8%	
K 不動産業、物品賃貸業(68~70)	46	60	14	30.4%	21	23	14	9	2	9.5%	
L 学術研究、専門・技術サービス業(71~74)	87	133	46	52.9%	36	57	50	7	21	58.3%	
M 宿泊業、飲食サービス業(75~77)	181	162	▲19	▲10.5%	36	62	20	42	26	72.2%	
76 飲食店	147	125	▲22	▲15.0%	28	28	12	16	0	0.0%	
N 生活関連サービス業、娯楽業(78~80)	285	395	110	38.6%	68	74	18	56	6	8.8%	
O 教育、学習支援業(81, 82)	3	4	1	33.3%	5	4	1	3	▲1	▲20.0%	
P 医療、福祉(83~85)	996	1,123	127	12.8%	204	163	30	133	▲41	▲20.1%	
Q 複合サービス事業(86, 87)	26	31	5	19.2%	10	57	28	29	47	470.0%	
R サービス業(他に分類されないもの)(88~96)	153	265	112	73.2%	69	68	58	10	▲1	▲1.4%	
91 職業紹介・労働者派遣業	11	66	55	500.0%	3	1	0	1	▲2	▲66.7%	
92 その他の事業サービス業	95	110	15	15.8%	48	52	48	4	4	8.3%	
S, T 公務(他に分類されないものを除く)・その他(97,98,99)	0	5	5		0	0	0	0	0		
合計	5,113	6,882	1,769	34.6%	1,998	2,436	1,570	866	438	21.9%	
職業別	A, B, C 管理、専門・技術、事務	756	1,039	283	37.4%	299	449	256	193	150	50.2%
	D 販売	442	605	163	36.9%	136	184	62	122	48	35.3%
	E サービス	1,339	1,570	231	17.3%	266	300	67	233	34	12.8%
	H, I, J, K 生産工程・輸送・機械運転・建設・運搬等の職業	2,498	3,576	1,078	43.2%	1,263	1,490	1,173	317	227	18.0%
	(49~64) 生産工程の職業	1,812	2,664	852	47.0%	1,009	1,147	892	255	138	13.7%
	(65~68) 輸送の職業	56	77	21	37.5%	42	47	31	16	5	11.9%
	(69,72) 定置・建設機械運転、電気工事の職業	182	184	2	1.1%	91	85	83	2	▲6	▲6.6%
	(70,71,73~78) 建設・採掘・運搬等の職業	456	651	195	42.8%	121	211	167	44	90	74.4%
	上記以外の職業	78	92	14	17.9%	34	13	12	1	▲21	▲61.8%
合計	5,113	6,882	1,769	34.6%	1,998	2,436	1,570	866	438	21.9%	
規模別	29 人以下	1,154	1,866	712	61.7%	255	288	183	105	33	12.9%
	30~99 人	1,641	2,247	606	36.9%	535	575	355	220	40	7.5%
	100~299 人	1,252	1,520	268	21.4%	544	694	436	258	150	27.6%
	300~499 人	446	481	35	7.8%	201	192	138	54	▲9	▲4.5%
	500~999 人	252	392	140	55.6%	142	170	117	53	28	19.7%
1,000 人以上	368	376	8	2.2%	321	517	341	176	196	61.1%	

過去20年間における求人数・求職者数・求人倍率等の推移(各年9月末現在)

9月末	8.3卒	9.3卒	10.3卒	11.3卒	12.3卒	13.3卒	14.3卒	15.3卒	16.3卒	17.3卒	18.3卒	19.3卒	20.3卒	21.3卒	22.3卒	23.3卒	24.3卒	25.3卒	26.3卒	27.3卒
求人数(人)	9,497	9,664	10,951	6,886	4,365	4,720	4,172	3,016	3,435	4,645	5,121	6,584	7,697	7,835	3,819	3,908	4,201	4,688	5,113	6,882
求職者数(人)	8,666	7,740	7,710	6,792	5,992	6,053	6,092	5,722	5,462	5,502	5,452	5,398	5,447	5,186	4,631	4,885	4,787	5,055	4,734	4,870
内定者数(人)	4,191	4,242	4,619	3,482	2,441	2,601	2,010	1,626	1,634	1,877	2,091	2,443	2,511	2,547	1,559	1,830	1,743	1,871	1,998	2,436
求人倍率(倍)	1.10	1.25	1.42	1.01	0.73	0.78	0.68	0.53	0.63	0.84	0.94	1.22	1.41	1.51	0.82	0.80	0.88	0.93	1.08	1.41
内定率(%)	48.4	54.8	59.9	51.3	40.7	43.0	33.0	28.4	29.9	34.1	38.4	45.3	46.1	49.1	33.7	37.5	36.4	37.0	42.2	50.0
参考: 年度末(3月31日)現在 における内定率(%)	97.4	97.1	96.4	92.0	87.1	87.9	84.0	87.7	91.8	95.9	96.6	97.5	97.5	95.5	94.1	93.2	96.1	96.1	97.3	

※黄色色の網掛けは過去20年間における最高値を、水色の網掛けは最低値を表す。



未来のための若い力、新規高等学校
卒業予定者を採用しませんか？

高校生対象就職面接会
県内6会場で開催

いばらきジョブフェスタを開催

平成27年3月高等学校卒業予定者を対象とした就職面接会を、県内6会場において下記の日程により開催します。

就職が決まっていない新規高校卒業予定の皆様、未来のための若い力を求めている事業主の皆様、この機会に是非ご参加ください。

	開催日時	会場	お問い合わせ先（学卒担当）
いばらきジョブフェスタ in 常総	11月4日（火） 13時30分～	常総市水海道天満町4684 常総市生涯学習センター	ハローワーク常 総 Tel.0297-22-8609
いばらきジョブフェスタ in 日立	11月14日（金） 13時～	ホテル テラス ザ スクエア日立 日立市幸町1-20-3	ハローワーク日 立 Tel.0294-21-6441 ハローワーク高 萩 Tel.0293-22-2549
いばらきジョブフェスタ in 結城	11月27日（木） 13時～	結城市国府町1-1-1 結城市民情報センター	ハローワーク筑 西 Tel.0296-22-2188 ハローワーク下 妻 Tel.0296-43-3737 ハローワーク古 河 Tel.0280-32-0461
いばらきジョブフェスタ in 水戸	12月1日（月） 13時～	ホテルレイクビュー水戸 水戸市宮町1-6-1	ハローワーク水 戸 Tel.029-231-6244 ハローワーク笠 間 Tel.0296-72-0252 ハローワーク常陸大宮 Tel.0295-52-3185
いばらきジョブフェスタ in 神栖	12月3日（水） 13時～	鹿島セントラルホテル 神栖市大野原4-7-11	ハローワーク常陸鹿嶋 Tel.0299-83-2318
いばらきジョブフェスタ in 土浦	12月4日（木） 13時～	ホテルマロウド筑波 土浦市城北町2-24	ハローワーク土 浦 Tel.029-822-5124 ハローワーク石 岡 Tel.0299-26-8141 ハローワーク龍ヶ崎 Tel.0297-60-2727

事業主の皆様へ

面接会への参加を希望される場合は、各ハローワークへお問い合わせください。面接会の参加には高卒用求人の提出が必要となります。なお、座席数の都合により参加申込を締め切っている場合がありますのでご了承ください。

就職を希望する高校生の皆様へ

面接会への参加を希望される場合は、ご自身の学校の進路指導担当の先生に面接会に参加希望であることをお伝えいただき、学校を通して、参加希望会場のハローワークへお申込みください。

主催/共催：茨城県内各ハローワーク・茨城労働局・茨城県・茨城県教育委員会