



平成26年12月26日(金)
午前11時00分 解禁

【照会先】

茨城労働局職業安定部職業安定課
課長 森田 伸二
地方労働市場情報官 清水 いずみ
電話 029-224-6218

県内の雇用情勢の概況（平成26年11月内容）

- 有効求人倍率は、**1.08倍**で、前月と同水準になりました。
- 新規求人倍率は、**1.49倍**で、前月に比べて0.10ポイント下回りました。
- 県内の雇用情勢は、一部に厳しさが見られるものの、改善が進んでいます。

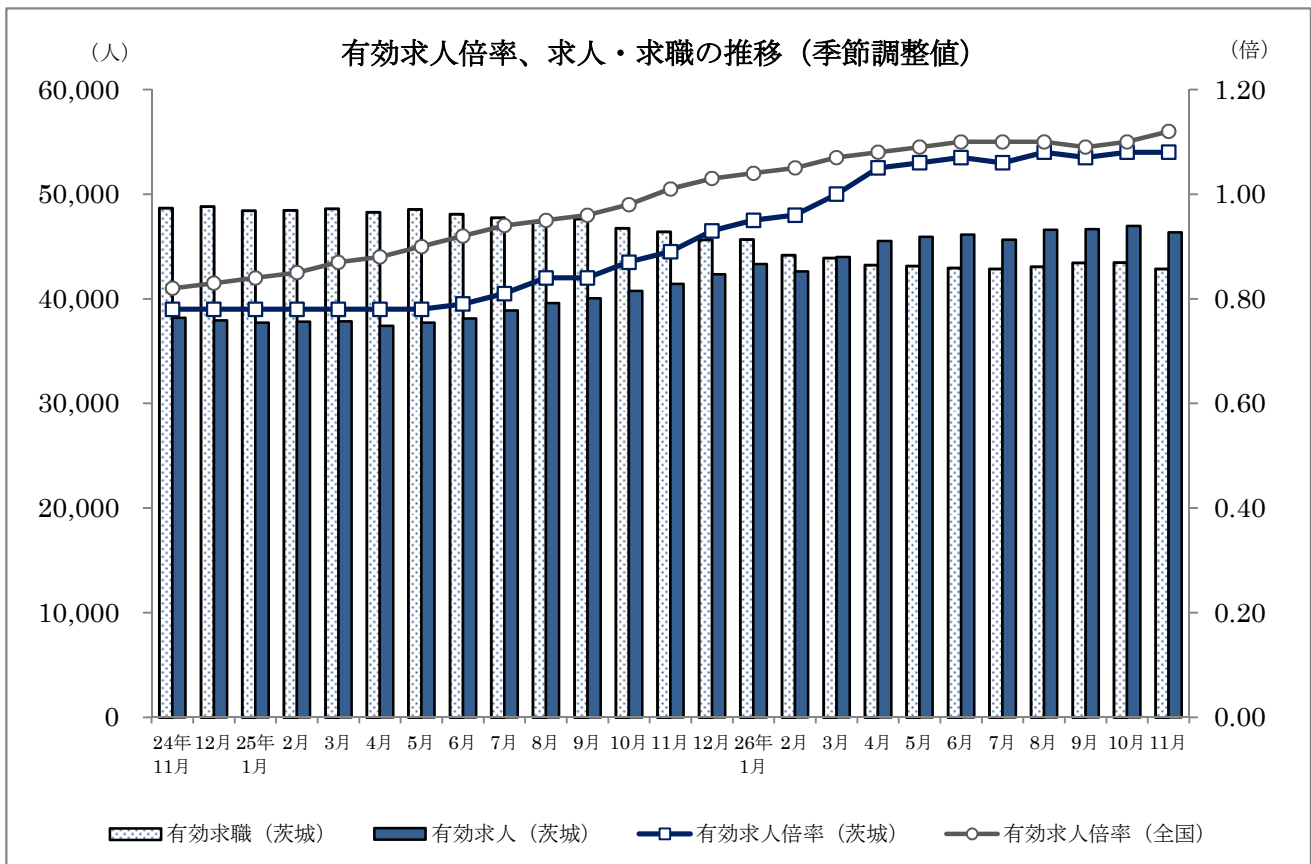
(注：求人倍率は季節調整値)

1 求人倍率

有効求人倍率は、**1.08倍**で、前月と同水準になりました。

新規求人倍率は、**1.49倍**で、前月を0.10ポイント下回りました。

原数値では、有効求人倍率が1.15倍（前年同月差0.20ポイント増加）、新規求人倍率が1.88倍（同0.23ポイント増加）となりました。



(注) 月別の数値は季節調整値です。なお、平成25年12月以前の数値は、平成26年1月分公表時に新季節指数により改訂されています。

2 求人の動き

新規求人数は**16,001**人で、前年同月比0.3%増と15ヶ月連続の増加となりました。

新規求人数を雇用形態別にみると、パートタイムを除く常用の求人は前年同月比5.9%の減少、常用的パートタイムの求人は同18.5%の増加となりました。

なお、正社員求人は同2.3%の減少となりました。

新規求人数を産業別でみると増加となった主な産業は、「生活関連サービス・娯楽業」（前年同月比97.2%増）、「卸売業、小売業」（同15.2%増）、「医療、福祉」（同12.9%増）などです。

一方、前年同月との比較で減少となった主な産業は、「建設業」（前年同月比19.0%減）、「サービス業」（同15.5%減）などです。

有効求人数は**47,149**人で、前年同月比10.1%増と16ヶ月連続の増加となりました。

3 求職の動き

新規求職者申込件数は**8,533**件で、前年同月比11.5%減と16ヶ月連続の減少となりました。

新規求職を雇用形態別にみると、パートタイムを除く常用が前年同月比13.5%の減少、常用的パートタイムは同7.2%の減少となりました。

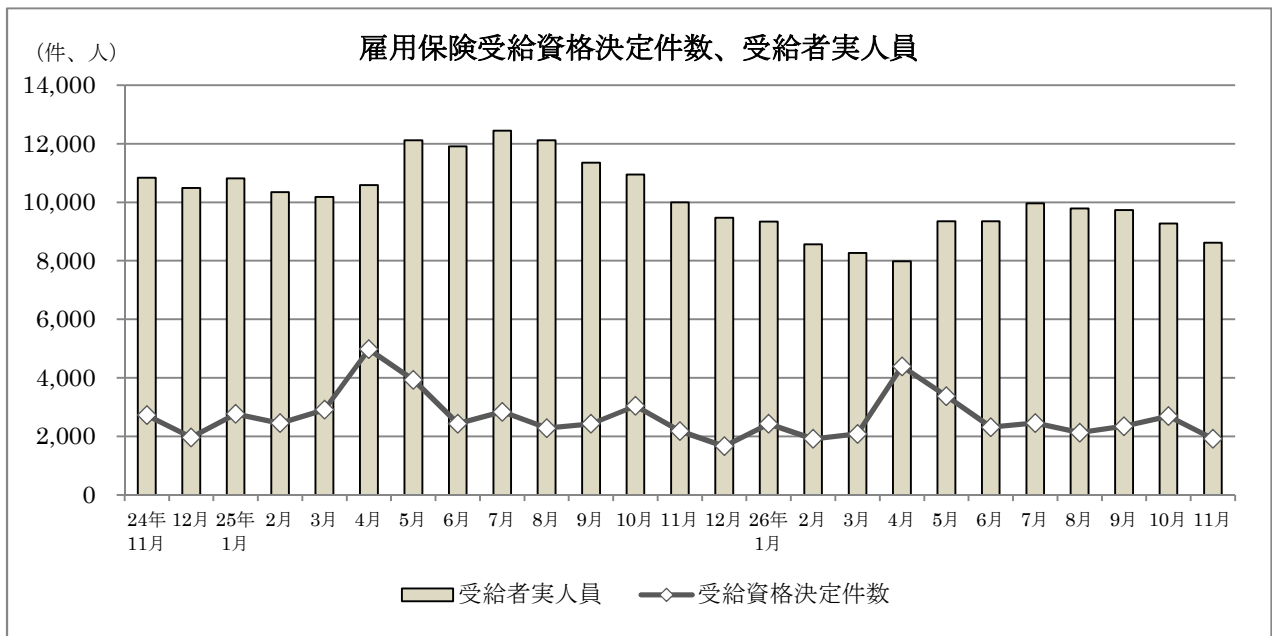
有効求職者数は**40,902**人で、前年同月比8.9%減と16ヶ月連続の減少となりました。

4 失業の動き

失業の動きを雇用保険業務でみると、雇用保険失業給付受給資格決定件数は**1,923**件で、前年同月比12.1%減と16ヶ月連続の減少となりました。

雇用保険受給者実人員は、**8,621**人で、前年同月比13.7%減と14ヶ月連続の減少となりました。

雇用保険被保険者資格喪失者数のうち事業主都合離職者数は445人で、前年同月比19.4%減となりました。



5 全国の動き

厚生労働省発表の平成26年11月の全国平均の有効求人倍率は1.12倍で、前月と比べて0.02ポイント上回りました。

新規求人倍率は1.66倍で、前月に比べて0.03ポイント下回りました。

(注：求人倍率は季節調整値)

一般職業紹介状況推移(新規学卒者を除きパートタイムを含む)

	月間有効求職者数		月間有効求人数		有効求人倍率		新規求職申込件数		新規求人数		新規求人倍率		就職件数
	季節調整値 (人)	原数値 (人)	季節調整値 (人)	原数値 (人)	季節調整値 (倍)	原数値 (倍)	季節調整値 (件)	原数値 (件)	季節調整値 (人)	原数値 (人)	季節調整値 (倍)	原数値 (倍)	原数値 (件)
平成21年度	-	57,443	-	23,122	-	0.40	-	13,517	-	9,406	-	0.70	3,380
平成22年度	-	53,284	-	27,904	-	0.52	-	12,977	-	11,165	-	0.86	3,638
平成23年度	-	50,842	-	35,121	-	0.69	-	12,781	-	13,613	-	1.07	3,834
平成24年度	-	48,253	-	38,569	-	0.80	-	11,967	-	14,362	-	1.20	3,862
平成25年度	-	46,730	-	40,562	-	0.87	-	11,479	-	15,150	-	1.32	3,801
25年 1月	48,416	44,049	37,722	37,166	0.78	0.84	11,927	12,553	13,581	14,445	1.14	1.15	3,054
2月	48,447	46,127	37,804	39,516	0.78	0.86	12,080	12,558	14,635	16,215	1.21	1.29	3,453
3月	48,600	49,817	37,831	40,609	0.78	0.82	12,070	13,264	14,243	14,375	1.18	1.08	4,945
4月	48,281	52,399	37,421	37,174	0.78	0.71	11,709	15,597	13,192	13,013	1.13	0.83	4,353
5月	48,537	52,638	37,713	36,182	0.78	0.69	11,885	12,985	14,139	13,977	1.19	1.08	3,921
6月	48,080	50,397	38,134	35,735	0.79	0.71	11,703	10,857	14,565	12,920	1.24	1.19	3,677
7月	47,747	49,421	38,871	37,212	0.81	0.75	11,847	11,578	14,568	14,644	1.23	1.26	3,921
8月	47,317	47,265	39,597	38,489	0.84	0.81	11,467	10,382	14,839	15,025	1.29	1.45	3,180
9月	47,620	47,274	40,053	40,783	0.84	0.86	11,802	11,649	14,986	15,174	1.27	1.30	3,822
10月	46,745	47,273	40,757	42,530	0.87	0.90	11,331	11,874	15,067	16,172	1.33	1.36	4,117
11月	46,396	44,877	41,427	42,805	0.89	0.95	11,500	9,645	15,542	15,954	1.35	1.65	3,625
12月	45,642	40,394	42,355	41,048	0.93	1.02	11,316	7,715	15,893	13,302	1.40	1.72	3,119
26年 1月	45,673	41,512	43,325	42,701	0.95	1.03	11,750	12,365	16,419	17,453	1.40	1.41	3,322
2月	44,188	42,222	42,617	44,837	0.96	1.06	10,354	10,868	15,793	17,544	1.53	1.61	3,504
3月	43,915	45,083	43,980	47,248	1.00	1.05	11,110	12,227	16,948	16,624	1.53	1.36	5,056
4月	43,216	46,915	45,519	45,050	1.05	0.96	11,351	15,026	17,413	16,591	1.53	1.10	4,555
5月	43,143	46,638	45,931	43,873	1.06	0.94	10,873	11,532	16,659	16,114	1.53	1.40	3,918
6月	42,952	45,366	46,142	43,683	1.07	0.96	11,109	10,822	16,901	15,657	1.52	1.45	3,887
7月	42,856	44,240	45,632	43,656	1.06	0.99	11,289	10,818	16,332	16,366	1.45	1.51	3,600
8月	43,086	42,754	46,604	44,950	1.08	1.05	11,255	9,721	17,318	17,037	1.54	1.75	3,038
9月	43,453	43,657	46,648	47,866	1.07	1.10	10,986	11,602	17,240	17,995	1.57	1.55	3,825
10月	43,482	43,995	46,967	48,926	1.08	1.11	10,757	11,278	17,058	18,244	1.59	1.62	3,839
11月	42,874	40,902	46,352	47,149	1.08	1.15	11,183	8,533	16,661	16,001	1.49	1.88	3,117
12月													

平成21年度	-	前年度比 36.5	-	前年度比 ▲ 27.9	-	▲ 0.36	-	前年度比 16.0	-	前年度比 ▲ 20.0	-	▲ 0.31	前年度比 8.5
平成22年度	-	▲ 7.2	-	20.7	-	0.12	-	▲ 4.0	-	18.7	-	0.16	7.6
平成23年度	-	▲ 4.6	-	25.9	-	0.17	-	▲ 1.5	-	21.9	-	0.21	5.4
平成24年度	-	▲ 5.1	-	9.8	-	0.11	-	▲ 6.4	-	5.5	-	0.13	0.7
平成25年度	-	▲ 3.2	-	5.2	-	0.08	-	▲ 4.1	-	5.5	-	0.12	▲ 1.6
25年 1月	▲ 0.8	▲ 1.7	▲ 0.6	3.2	0.00	0.04	▲ 0.9	▲ 2.0	▲ 0.9	▲ 3.9	0.00	▲ 0.02	0.8
2月	0.1	▲ 3.2	0.2	0.1	0.00	0.03	1.3	▲ 6.4	7.8	▲ 0.9	0.07	0.07	▲ 8.5
3月	0.3	▲ 2.7	0.1	▲ 0.9	0.00	0.02	▲ 0.1	▲ 2.6	▲ 2.7	▲ 1.2	▲ 0.03	0.01	▲ 0.8
4月	▲ 0.7	▲ 0.8	▲ 1.1	▲ 4.2	0.00	▲ 0.02	▲ 3.0	2.6	▲ 7.4	▲ 7.7	▲ 0.05	▲ 0.10	▲ 7.4
5月	0.5	0.6	0.8	▲ 4.9	0.00	▲ 0.04	1.5	▲ 1.2	7.2	▲ 7.6	0.06	▲ 0.07	▲ 9.0
6月	▲ 0.9	0.3	1.1	▲ 3.8	0.01	▲ 0.03	▲ 1.5	▲ 6.3	3.0	▲ 1.3	0.05	0.06	▲ 9.1
7月	▲ 0.7	1.2	1.9	▲ 0.7	0.02	▲ 0.02	1.2	5.4	0.0	3.5	▲ 0.01	▲ 0.03	1.4
8月	▲ 0.9	▲ 0.8	1.9	1.5	0.03	0.01	▲ 3.2	▲ 6.3	1.9	▲ 1.0	0.06	0.08	▲ 4.8
9月	0.6	▲ 0.6	1.2	3.5	0.00	0.03	2.9	▲ 1.0	1.0	6.8	▲ 0.02	0.09	0.7
10月	▲ 1.8	▲ 3.5	1.8	6.2	0.03	0.08	▲ 4.0	▲ 8.1	0.5	9.4	0.06	0.22	▲ 1.4
11月	▲ 0.7	▲ 5.2	1.6	6.8	0.02	0.10	1.5	▲ 7.4	3.2	4.3	0.02	0.18	▲ 0.5
12月	▲ 1.6	▲ 6.6	2.2	12.1	0.04	0.17	▲ 1.6	▲ 5.1	2.3	16.7	0.05	0.32	3.6
26年 1月	0.1	▲ 5.8	2.3	14.9	0.02	0.19	3.8	▲ 1.5	3.3	20.8	0.00	0.26	8.8
2月	▲ 3.3	▲ 8.5	▲ 1.6	13.5	0.01	0.20	▲ 11.9	▲ 13.5	▲ 3.8	8.2	0.13	0.32	1.5
3月	▲ 0.6	▲ 9.5	3.2	16.3	0.04	0.23	7.3	▲ 7.8	7.3	15.6	0.00	0.28	2.2
4月	▲ 1.6	▲ 10.5	3.5	21.2	0.05	0.25	2.2	▲ 3.7	2.7	27.5	0.00	0.27	4.6
5月	▲ 0.2	▲ 11.4	0.9	21.3	0.01	0.25	▲ 4.2	▲ 11.2	▲ 4.3	15.3	0.00	0.32	▲ 0.1
6月	▲ 0.4	▲ 10.0	0.5	22.2	0.01	0.25	2.2	▲ 0.3	1.5	21.2	▲ 0.01	0.26	5.7
7月	▲ 0.2	▲ 10.5	▲ 1.1	17.3	▲ 0.01	0.24	1.6	▲ 6.6	▲ 3.4	11.8	▲ 0.07	0.25	▲ 8.2
8月	0.5	▲ 9.5	2.1	16.8	0.02	0.24	▲ 0.3	▲ 6.4	6.0	13.4	0.09	0.30	▲ 4.5
9月	0.9	▲ 7.7	0.1	17.4	▲ 0.01	0.24	▲ 2.4	▲ 0.4	▲ 0.5	18.6	0.03	0.25	0.1
10月	0.1	▲ 6.9	0.7	15.0	0.01	0.21	▲ 2.1	▲ 5.0	▲ 1.1	12.8	0.02	0.26	▲ 6.8
11月	▲ 1.4	▲ 8.9	▲ 1.3	10.1	0.00	0.20	4.0	▲ 11.5	▲ 2.3	0.3	▲ 0.10	0.23	▲ 14.0
12月													

(注)季節調整法は、センサス局法Ⅱ(X-12-ARIMA)による。なお、平成25年12月以前の数値は、平成26年1月分公表時に新季節指数により改訂されている。

▲は減少を表す。年度の数値は月平均のもの。

第1表 一般職業紹介状況(新規学卒者を除きパートタイムを含む)

平成26年11月

項目		年月		25年 11月	対前月増減 率、差 (%、ポイント)	対前年同増 減率、差 (%、ポイント)
		26年 11月	26年 10月			
全数	1 月間有効求職者数 (人)	40,902	43,995	44,877	▲ 7.0	▲ 8.9
	2 新規求職申込件数 (件)	8,533	11,278	9,645	▲ 24.3	▲ 11.5
	3 月間有効求人数 (人)	47,149	48,926	42,805	▲ 3.6	10.1
	4 新規求人数 (人)	16,001	18,244	15,954	▲ 12.3	0.3
	5 就職件数 (件)	3,117	3,839	3,625	▲ 18.8	▲ 14.0
	6 充足数 (人)	2,935	3,678	3,409	▲ 20.2	▲ 13.9
	7 有効求人倍率(3/1) (倍)	1.15	1.11	0.95	0.04	0.20
	季節調整値	1.08	1.08	0.89	0.00	0.19
	8 新規求人倍率(4/2) (倍)	1.88	1.62	1.65	0.26	0.23
	季節調整値	1.49	1.59	1.35	▲ 0.10	0.14
9 就職率(5/2×100) (%)	36.5	34.0	37.6	2.5	▲ 1.1	
10 充足率(6/4×100) (%)	18.3	20.2	21.4	▲ 1.9	▲ 3.1	
常用	11 月間有効求職者数 (人)	40,704	43,792	44,720	▲ 7.1	▲ 9.0
	12 新規求職申込件数 (件)	8,484	11,217	9,600	▲ 24.4	▲ 11.6
	13 月間有効求人数 (人)	42,012	44,043	37,560	▲ 4.6	11.9
	14 新規求人数 (人)	13,974	15,943	13,563	▲ 12.4	3.0
	15 就職件数 (件)	2,869	3,550	3,362	▲ 19.2	▲ 14.7
	16 充足数 (人)	2,697	3,406	3,159	▲ 20.8	▲ 14.6
	17 有効求人倍率(13/11) (倍)	1.03	1.01	0.84	0.02	0.19
	18 新規求人倍率(14/12) (倍)	1.65	1.42	1.41	0.23	0.24
	19 就職率(15/12×100) (%)	33.8	31.6	35.0	2.2	▲ 1.2
	20 充足率(16/14×100) (%)	19.3	21.4	23.3	▲ 2.1	▲ 4.0

(注) 1 季節調整法はセンサス局法Ⅱ(X-12-ARIMA)による。なお、平成25年12月以前の数値は、平成26年1月分公表時に新季節指数により改訂されている。

2 ▲は減少である。

第2表 雇用形態別常用職業紹介状況(新規学卒者を除く)

平成26年11月

項目		年月		25年 11月	対前月増 減率、差 (%、ポイント)	対前年同 増減率、差 (%、ポイント)
		26年 11月	26年 10月			
パート タイム を除く 常用	1 月間有効求職者数 (人)	27,758	29,846	31,176	▲ 7.0	▲ 11.0
	2 新規求職申込件数 (件)	5,861	7,809	6,775	▲ 24.9	▲ 13.5
	3 月間有効求人数 (人)	25,518	27,174	23,914	▲ 6.1	6.7
	4 新規求人数 (人)	8,085	9,851	8,594	▲ 17.9	▲ 5.9
	5 就職件数 (件)	1,860	2,267	2,206	▲ 18.0	▲ 15.7
	6 充足数 (人)	1,743	2,171	2,068	▲ 19.7	▲ 15.7
	7 有効求人倍率(3/1) (倍)	0.92	0.91	0.77	0.01	0.15
	8 新規求人倍率(4/2) (倍)	1.38	1.26	1.27	0.12	0.11
	9 就職率(5/2×100) (%)	31.7	29.0	32.6	2.7	▲ 0.9
	10 充足率(6/4×100) (%)	21.6	22.0	24.1	▲ 0.4	▲ 2.5
正社員	11 月間有効求人数 (人)	18,832	19,985	17,030	▲ 5.8	10.6
	12 新規求人数 (人)	5,850	7,212	5,985	▲ 18.9	▲ 2.3
	13 就職件数 (件)	1,406	1,704	1,636	▲ 17.5	▲ 14.1
	14 充足数 (人)	1,305	1,617	1,515	▲ 19.3	▲ 13.9
	15 有効求人倍率(11/1) (倍)	0.68	0.67	0.55	0.01	0.13
	16 充足率(14/12×100) (%)	22.3	22.4	25.3	▲ 0.1	▲ 3.0
常用 的 パート タイム	17 月間有効求職者数 (人)	12,946	13,946	13,544	▲ 7.2	▲ 4.4
	18 新規求職申込件数 (件)	2,623	3,408	2,825	▲ 23.0	▲ 7.2
	19 月間有効求人数 (人)	16,494	16,869	13,646	▲ 2.2	20.9
	20 新規求人数 (人)	5,889	6,092	4,969	▲ 3.3	18.5
	21 就職件数 (件)	1,009	1,283	1,156	▲ 21.4	▲ 12.7
	22 充足数 (人)	954	1,235	1,091	▲ 22.8	▲ 12.6
	23 有効求人倍率(19/17) (倍)	1.27	1.21	1.01	0.06	0.26
	24 新規求人倍率(20/18) (倍)	2.25	1.79	1.76	0.46	0.49
	25 就職率(21/18×100) (%)	38.5	37.6	40.9	0.9	▲ 2.4
	26 充足率(22/20×100) (%)	16.2	20.3	22.0	▲ 4.1	▲ 5.8

(注) 1 ▲は減少である。

2 正社員の有効求人倍率は正社員の月間有効求人数をパートタイムを除く常用の月間有効求職者数で除して算出しているが、パートタイムを除く常用の月間有効求職者数には派遣労働者や契約社員を希望する者も含まれるため、厳密な意味での正社員有効求人倍率より低い値となる。

第3表 主要産業別、規模別一般新規求人状況

○ 主要産業別、規模別一般新規求人状況(新規学卒者を除く)

平成26年11月

産業・規模		全数	パートを除く	常用	臨時・季節	パートタイム
新規求人 数 (人)	合計	16,001	8,791	8,085	706	7,210
	D 建設業	1,112	1,006	985	21	106
	E 製造業	2,143	1,398	1,222	176	745
	G 情報通信業	297	271	228	43	26
	H 運輸業、郵便業	1,095	689	673	16	406
	I 卸売業、小売業	2,398	733	727	6	1,665
	L 学術研究、専門・技術サービス業	320	228	193	35	92
	M 宿泊業、飲食サービス業	815	172	172	0	643
	N 生活関連サービス業、娯楽業	1,136	551	551	0	585
	O 教育、学習支援業	205	78	75	3	127
	P 医療、福祉	3,343	1,799	1,789	10	1,544
	R サービス業(他に分類されないもの)	2,249	1,530	1,174	356	719
	(規模別)					
	29人以下	9,391	5,285	4,867	418	4,106
30~99人	4,179	2,094	1,985	109	2,085	
100~299人	1,611	918	839	79	693	
300~499人	485	277	240	37	208	
500~999人	173	114	100	14	59	
1,000人以上	162	103	54	49	59	
対前年 同月 比	合計	0.3	▲ 7.0	▲ 5.9	▲ 17.7	10.9
	D 建設業	▲ 19.0	▲ 20.9	▲ 19.9	▲ 51.2	6.0
	E 製造業	0.7	3.6	8.9	▲ 22.5	▲ 4.4
	G 情報通信業	▲ 28.6	▲ 26.4	▲ 31.1	16.2	▲ 45.8
	H 運輸業、郵便業	▲ 10.8	▲ 18.2	▲ 16.0	▲ 61.0	5.2
	I 卸売業、小売業	15.2	▲ 9.8	▲ 9.0	▲ 57.1	31.2
	L 学術研究、専門・技術サービス業	▲ 39.3	▲ 40.5	▲ 47.4	118.8	▲ 36.1
	M 宿泊業、飲食サービス業	▲ 4.1	▲ 13.1	▲ 13.1	-	▲ 1.4
	N 生活関連サービス業、娯楽業	97.2	143.8	148.2	▲ 100.0	67.1
	O 教育、学習支援業	▲ 3.8	▲ 21.2	▲ 21.1	▲ 25.0	11.4
	P 医療、福祉	12.9	4.7	5.2	▲ 44.4	24.3
	R サービス業(他に分類されないもの)	▲ 15.5	▲ 12.8	▲ 12.6	▲ 13.2	▲ 20.6
	(規模別)					
	29人以下	0.2	▲ 7.9	▲ 7.3	▲ 14.2	13.0
30~99人	▲ 4.7	▲ 14.5	▲ 11.5	▲ 47.1	7.8	
100~299人	10.0	▲ 0.8	5.1	▲ 37.8	28.6	
300~499人	▲ 4.3	49.7	32.6	825.0	▲ 35.4	
500~999人	232.7	178.0	156.4	600.0	436.4	
1,000人以上	▲ 8.5	▲ 10.4	▲ 34.9	53.1	▲ 4.8	

○ 主要産業における対前年同月比の推移(新規学卒者を除く)

産業	25年 26年											
	12月	1月	2月	3月	4月	5月	6月	7月	8月	9月	10月	11月
合計	16.7	20.8	8.2	15.6	27.5	15.3	21.2	11.8	13.4	18.6	12.8	0.3
D 建設業	▲ 10.5	8.1	2.8	▲ 3.9	24.9	▲ 3.1	5.3	20.9	▲ 15.8	▲ 1.4	15.7	▲ 19.0
E 製造業	17.9	33.4	27.9	26.0	20.6	26.3	9.1	18.4	8.5	8.2	▲ 0.7	0.7
G 情報通信業	7.7	18.6	▲ 11.4	▲ 23.2	▲ 11.0	▲ 40.5	▲ 2.9	▲ 23.1	▲ 20.0	28.4	0.5	▲ 28.6
H 運輸業、郵便業	39.0	0.2	5.7	11.0	15.2	▲ 7.4	21.3	6.5	▲ 8.9	0.3	12.5	▲ 10.8
I 卸売業、小売業	55.4	20.7	12.8	6.9	23.0	11.2	28.3	15.7	31.3	15.9	7.2	15.2
L 学術研究、専門・技術サービス業	20.1	32.0	15.8	19.5	57.3	30.3	▲ 5.3	28.8	▲ 21.8	97.4	3.2	▲ 39.3
M 宿泊業、飲食サービス業	1.9	4.9	▲ 32.1	33.0	38.4	▲ 12.5	43.8	▲ 17.0	▲ 21.0	1.8	37.6	▲ 4.1
N 生活関連サービス業、娯楽業	▲ 11.3	▲ 3.3	▲ 20.2	36.3	4.1	41.6	34.4	7.2	29.7	26.0	▲ 0.1	97.2
O 教育、学習支援業	10.9	51.1	▲ 19.4	5.8	3.5	15.5	29.6	1.8	▲ 30.8	34.8	▲ 6.9	▲ 3.8
P 医療、福祉	9.3	20.2	▲ 0.1	6.6	24.3	19.4	16.9	22.1	41.1	22.4	32.2	12.9
R サービス業(他に分類されないもの)	38.9	51.1	58.3	42.2	68.7	37.1	33.1	10.1	19.5	25.9	4.0	▲ 15.5

(注) 平成19年11月改定の「日本標準産業分類」に基づく区分により表章したもの。▲は減少を表す。

第4表 産業別一般新規求人状況(パートを含み、新規学卒者を除く)

産 業	平成26年11月				
	平成26年 11月	平成26年 10月	平成25年 11月	対前月 増減率(%)	対前年同月 増減率(%)
合 計	16,001	18,244	15,954	▲ 12.3	0.3
A, B 農、林、漁業(01~04)	97	225	105	▲ 56.9	▲ 7.6
C 鉱業、採石業、砂利採取業(05)	2	2	2	0.0	0.0
D 建設業(06~08)	1,112	1,537	1,372	▲ 27.7	▲ 19.0
06 総合工事業	632	886	851	▲ 28.7	▲ 25.7
E 製造業(09~32)	2,143	2,399	2,128	▲ 10.7	0.7
09 食料品製造業	654	702	714	▲ 6.8	▲ 8.4
10 飲料・たばこ・飼料製造業	11	30	12	▲ 63.3	▲ 8.3
11 繊維工業	56	68	32	▲ 17.6	75.0
12 木材・木製品製造業(家具を除く)	35	29	36	20.7	▲ 2.8
13 家具・装備品製造業	7	41	46	▲ 82.9	▲ 84.8
14 パルプ・紙・紙加工品製造業	42	55	48	▲ 23.6	▲ 12.5
15 印刷・同関連業	31	40	24	▲ 22.5	29.2
16 化学工業	66	100	75	▲ 34.0	▲ 12.0
17 石油製品・石炭製品製造業	2	1	5	100.0	▲ 60.0
18 プラスチック製品製造業(別掲を除く)	163	206	129	▲ 20.9	26.4
19 ゴム製品製造業	20	49	47	▲ 59.2	▲ 57.4
21 窯業・土石製品製造業	88	71	70	23.9	25.7
22 鉄鋼業	51	67	55	▲ 23.9	▲ 7.3
23 非鉄金属製造業	31	27	54	14.8	▲ 42.6
24 金属製品製造業	254	253	239	0.4	6.3
25 はん用機械器具製造業	110	104	91	5.8	20.9
26 生産用機械器具製造業	86	54	74	59.3	16.2
27 業務用機械器具製造業	51	69	34	▲ 26.1	50.0
28 電子部品・デバイス・電子回路製造業	62	41	48	51.2	29.2
29 電気機械器具製造業	185	118	170	56.8	8.8
30 情報通信機械器具製造業	20	15	12	33.3	66.7
31 輸送用機械器具製造業	90	171	66	▲ 47.4	36.4
25~31< 輸出型産業 小計 >	604	572	495	5.6	22.0
20, 32 その他の製造業	28	88	47	▲ 68.2	▲ 40.4
F 電気・ガス・熱供給・水道業(33~36)	1	11	18	▲ 90.9	▲ 94.4
G 情報通信業(37~41)	297	376	416	▲ 21.0	▲ 28.6
39 情報サービス業	286	308	372	▲ 7.1	▲ 23.1
H 運輸業、郵便業(42~49)	1,095	1,337	1,228	▲ 18.1	▲ 10.8
I 卸売業、小売業(50~61)	2,398	2,711	2,082	▲ 11.5	15.2
50~55 卸売業	514	608	410	▲ 15.5	25.4
56~61 小売業	1,884	2,103	1,672	▲ 10.4	12.7
J 金融業、保険業(62~67)	82	106	89	▲ 22.6	▲ 7.9
K 不動産業、物品賃貸業(68~70)	199	143	260	39.2	▲ 23.5
L 学術研究、専門・技術サービス業(71~74)	320	458	527	▲ 30.1	▲ 39.3
M 宿泊業、飲食サービス業(75~77)	815	952	850	▲ 14.4	▲ 4.1
76 飲食店	658	827	653	▲ 20.4	0.8
N 生活関連サービス業、娯楽業(78~80)	1,136	705	576	61.1	97.2
O 教育、学習支援業(81、82)	205	175	213	17.1	▲ 3.8
P 医療、福祉(83~85)	3,343	3,856	2,960	▲ 13.3	12.9
83 医療業	1,280	1,171	995	9.3	28.6
85 社会保険・社会福祉・介護事業	2,059	2,650	1,957	▲ 22.3	5.2
Q 複合サービス事業(86、87)	98	427	119	▲ 77.0	▲ 17.6
R サービス業(他に分類されないもの)(88~96)	2,249	2,648	2,660	▲ 15.1	▲ 15.5
91 職業紹介・労働者派遣業	1,107	1,413	1,422	▲ 21.7	▲ 22.2
92 その他の事業サービス業	762	867	1,025	▲ 12.1	▲ 25.7
S, T 公務(他に分類されるものを除く)・その他(97・98・99)	409	176	349	132.4	17.2

(注)平成19年11月改定の「日本標準産業分類」に基づく区分により表章したもの。▲は減少を表す。

第5表 正社員求人・求職の状況

	全体の有効求人倍率 (原数値)	正社員 有効求人 倍率	有効求人数			構成比(%)		有効求職者数		
			合計	正社員	パート、 派遣、契約 社員等	正社員	パート、 派遣、契約 社員等	合計	常用 フルタイム	パート、 臨時・季節
23年度	0.69	0.47	421,456	201,304	220,152	47.8	52.2	610,098	429,637	180,461
24年度	0.80	0.53	462,822	215,931	246,891	46.7	53.3	579,036	408,196	170,840
25年度	0.88	0.52	486,744	201,654	285,090	41.6	58.4	560,755	392,265	168,490
25年4月	0.71	0.44	37,174	16,242	20,932	43.7	56.3	52,399	36,862	15,537
5月	0.69	0.44	36,182	15,957	20,225	44.1	55.9	52,638	36,604	16,034
6月	0.71	0.44	35,735	15,574	20,161	43.6	56.4	50,397	35,064	15,333
7月	0.75	0.46	37,212	15,907	21,305	42.7	57.3	49,421	34,795	14,626
8月	0.81	0.49	38,489	16,339	22,150	42.5	57.5	47,265	33,534	13,731
9月	0.86	0.51	40,783	16,967	23,816	41.6	58.4	47,274	33,176	14,098
10月	0.90	0.53	42,530	17,372	25,158	40.8	59.2	47,273	32,870	14,403
11月	0.95	0.55	42,805	17,030	25,775	39.8	60.2	44,877	31,176	13,701
12月	1.02	0.58	41,048	16,408	24,640	40.0	60.0	40,394	28,274	12,120
26年1月	1.03	0.59	42,701	17,221	25,480	40.3	59.7	41,512	28,968	12,544
2月	1.06	0.61	44,837	18,027	26,810	40.2	59.8	42,222	29,554	12,668
3月	1.05	0.59	47,248	18,610	28,638	39.4	60.6	45,083	31,388	13,695
4月	0.96	0.56	45,050	18,017	27,033	40.0	60.0	46,915	32,011	14,904
5月	0.94	0.56	43,873	17,778	26,095	40.5	59.5	46,638	31,547	15,091
6月	0.96	0.59	43,683	17,904	25,779	41.0	59.0	45,366	30,536	14,830
7月	0.99	0.60	43,656	18,064	25,592	41.4	58.6	44,240	30,175	14,065
8月	1.05	0.63	44,950	18,469	26,481	41.1	58.9	42,754	29,346	13,408
9月	1.10	0.66	47,866	19,569	28,297	40.9	59.1	43,657	29,723	13,934
10月	1.11	0.67	48,926	19,985	28,941	40.8	59.2	43,995	29,846	14,149
11月	1.15	0.68	47,149	18,832	28,317	39.9	60.1	40,902	27,758	13,144
12月										
27年1月										
2月										
3月										

前年同月比(差・増減率)

25年4月	▲ 0.02	▲ 0.06	▲ 4.2	▲ 12.8	3.8	▲ 4.3	4.3	▲ 0.8	▲ 0.5	▲ 1.6
5月	▲ 0.04	▲ 0.08	▲ 4.9	▲ 15.3	5.3	▲ 5.4	5.4	0.6	0.9	0.1
6月	▲ 0.03	▲ 0.08	▲ 3.8	▲ 14.2	6.2	▲ 5.3	5.3	0.3	0.2	0.5
7月	▲ 0.02	▲ 0.07	▲ 0.7	▲ 12.9	10.9	▲ 6.0	6.0	1.2	1.7	0.1
8月	0.01	▲ 0.04	1.5	▲ 9.5	11.5	▲ 5.1	5.1	▲ 0.8	▲ 0.8	▲ 0.9
9月	0.03	▲ 0.04	3.5	▲ 7.7	13.3	▲ 5.1	5.1	▲ 0.6	▲ 0.9	0.0
10月	0.08	▲ 0.01	6.2	▲ 6.0	16.5	▲ 5.3	5.3	▲ 3.5	▲ 4.5	▲ 1.3
11月	0.10	0.00	6.8	▲ 6.9	18.4	▲ 5.9	5.9	▲ 5.2	▲ 6.3	▲ 2.7
12月	0.17	0.04	12.1	▲ 1.9	23.9	▲ 5.7	5.7	▲ 6.6	▲ 7.9	▲ 3.5
26年1月	0.19	0.05	14.9	1.2	26.5	▲ 5.5	5.5	▲ 5.8	▲ 7.7	▲ 1.0
2月	0.20	0.08	13.5	2.6	22.1	▲ 4.3	4.3	▲ 8.5	▲ 10.5	▲ 3.4
3月	0.23	0.10	16.3	6.2	24.0	▲ 3.7	3.7	▲ 9.5	▲ 11.9	▲ 3.5
4月	0.25	0.12	21.2	10.9	29.1	▲ 3.7	3.7	▲ 10.5	▲ 13.2	▲ 4.1
5月	0.25	0.12	21.3	11.4	29.0	▲ 3.6	3.6	▲ 11.4	▲ 13.8	▲ 5.9
6月	0.25	0.15	22.2	15.0	27.9	▲ 2.6	2.6	▲ 10.0	▲ 12.9	▲ 3.3
7月	0.24	0.14	17.3	13.6	20.1	▲ 1.3	1.3	▲ 10.5	▲ 13.3	▲ 3.8
8月	0.24	0.14	16.8	13.0	19.6	▲ 1.4	1.4	▲ 9.5	▲ 12.5	▲ 2.4
9月	0.24	0.15	17.4	15.3	18.8	▲ 0.7	0.7	▲ 7.7	▲ 10.4	▲ 1.2
10月	0.21	0.14	15.0	15.0	15.0	0.0	0.0	▲ 6.9	▲ 9.2	▲ 1.8
11月	0.20	0.13	10.1	10.6	9.9	0.1	▲ 0.1	▲ 8.9	▲ 11.0	▲ 4.1
12月										
27年1月										
2月										
3月										

(注)1. 正社員有効求人倍率＝正社員有効求人数／常用フルタイム有効求職者数。なお、常用フルタイム有効求職者にはフルタイムの派遣労働者や契約社員をも含まれるため、厳密な意味での正社員有効求人倍率より低い値となる。

2. 「パート、派遣、契約社員等」とは、パートタイム労働者、派遣労働者、臨時・季節労働者、契約社員、準社員、嘱託等の、正社員・正職員でない者である。

3. ▲は減少を表す。

第6表 雇用保険被保険者得喪及び受給状況

	雇用保険被保険資格取得・喪失状況						雇用保険受給状況				
	①資格 取得者数	前年比	②資格 喪失者数	前年比	③②のうち 事業主都合 離職者数	前年比	④受給 資格決定 件数	前年比	⑤受給者 実人員	前年比	
平成21年度	117,594 (9,800)	▲ 5.0	110,657 (9,221)	▲ 9.9	17,455 (1,455)	4.6	45,153 (3,763)	13.9	17,086	63.9	
平成22年度	123,415 (10,285)	5.0	107,046 (8,921)	▲ 3.3	10,373 (864)	▲ 40.6	35,752 (2,793)	▲ 20.8	12,422	▲ 27.3	
平成23年度	126,993 (10,582)	2.9	116,169 (9,681)	8.5	10,046 (837)	▲ 3.2	37,344 (3,112)	4.5	11,877	▲ 4.4	
平成24年度	125,744 (10,479)	▲ 1.0	120,330 (10,028)	3.6	9,877 (823)	▲ 1.7	34,805 (2,900)	▲ 6.8	10,913	▲ 8.1	
平成25年度	127,670 (10,639)	1.5	118,054 (9,838)	▲ 1.9	8,121 (677)	▲ 17.8	32,247 (2,687)	▲ 7.3	10,591	▲ 3.0	
平成25年	4月	23,697	4.4	22,908	2.8	1,537	3.4	4,977	3.5	10,584	9.1
	5月	15,986	2.3	9,651	▲ 3.5	651	9.4	3,933	7.4	12,121	3.8
	6月	9,802	▲ 7.1	8,121	▲ 6.4	519	▲ 0.6	2,438	0.1	11,905	5.9
	7月	9,763	4.9	10,297	9.8	1,114	70.6	2,842	5.9	12,445	7.3
	8月	8,205	▲ 1.2	8,153	▲ 5.2	514	▲ 17.9	2,283	▲ 11.3	12,111	2.8
	9月	8,534	6.6	8,322	4.8	592	17.9	2,434	▲ 2.1	11,346	2.7
	10月	10,334	▲ 1.1	10,509	▲ 2.8	802	▲ 13.5	3,043	▲ 8.6	10,950	▲ 2.5
	11月	9,111	5.0	7,782	▲ 4.5	552	▲ 42.5	2,188	▲ 19.7	9,993	▲ 7.8
	12月	7,876	5.0	6,719	▲ 7.5	408	▲ 43.8	1,668	▲ 15.2	9,475	▲ 9.7
平成26年	1月	7,909	1.5	9,358	▲ 1.0	528	▲ 43.6	2,433	▲ 12.2	9,337	▲ 13.7
	2月	7,964	▲ 0.7	7,314	▲ 9.2	377	▲ 53.7	1,918	▲ 21.7	8,562	▲ 17.2
	3月	8,489	▲ 3.7	8,920	▲ 8.3	527	▲ 53.3	2,090	▲ 28.3	8,263	▲ 18.9
	4月	24,715	4.3	22,446	▲ 2.0	1,369	▲ 10.9	4,396	▲ 11.7	7,988	▲ 24.5
	5月	17,022	6.5	9,777	1.3	592	▲ 9.1	3,378	▲ 14.1	9,346	▲ 22.9
	6月	11,000	12.2	8,965	10.4	536	3.3	2,319	▲ 4.9	9,355	▲ 21.4
	7月	9,908	1.5	10,035	▲ 2.5	633	▲ 43.2	2,460	▲ 13.4	9,962	▲ 20.0
	8月	8,521	3.9	8,589	5.3	484	▲ 5.8	2,133	▲ 6.6	9,787	▲ 19.2
	9月	8,929	4.6	8,871	6.6	549	▲ 7.3	2,350	▲ 3.5	9,737	▲ 14.2
	10月	10,810	4.6	10,930	4.0	611	▲ 23.8	2,693	▲ 11.5	9,268	▲ 15.4
	11月	8,817	▲ 3.2	7,429	▲ 4.5	445	▲ 19.4	1,923	▲ 12.1	8,621	▲ 13.7
	12月										
平成27年	1月										
	2月										
	3月										

(注)各年度の()及び各年度の受給者実人員は月平均の数値。▲は減少を表す。

第7表 公共職業安定所別求職・求人・就職・充足状況(新規学卒者を除きパートタイムを含む)

平成26年11月

項目 所別		月間有効 求職者数	新 規 求職者数	月間有効 求人数	新 規 求人数	就 職 件 数	充足数	有 効 求人倍率	新 規 求人倍率	就職率	充足率	
県央	水戸	原数値 前年同月比	8,246 ▲ 8.7	1,708 ▲ 11.4	9,933 15.7	3,132 ▲ 7.5	652 ▲ 15.4	717 ▲ 6.3	1.20 0.25	1.83 0.07	38.2 ▲ 1.8	22.9 0.3
	(笠間)	原数値 前年同月比	1,424 ▲ 7.5	315 ▲ 10.0	664 ▲ 29.4	228 ▲ 54.6	125 ▲ 3.8	70 ▲ 24.7	0.47 ▲ 0.14	0.72 ▲ 0.71	39.7 2.6	30.7 12.2
	常陸大宮	原数値 前年同月比	1,684 ▲ 9.2	366 ▲ 10.5	1,362 5.1	527 9.3	152 ▲ 15.6	108 ▲ 16.3	0.81 0.11	1.44 0.26	41.5 ▲ 2.5	20.5 ▲ 6.3
	県央計	原数値 前年同月比	11,354 ▲ 8.6	2,389 ▲ 11.1	11,959 10.5	3,887 ▲ 11.1	929 ▲ 14.1	895 ▲ 9.3	1.05 0.18	1.63 0.00	38.9 ▲ 1.3	23.0 0.4
県北	日立	原数値 前年同月比	2,630 ▲ 14.6	541 ▲ 8.5	2,970 10.7	1,117 8.4	197 ▲ 23.6	189 ▲ 29.2	1.13 0.26	2.06 0.32	36.4 ▲ 7.3	16.9 ▲ 9.0
	高萩	原数値 前年同月比	1,370 ▲ 11.6	303 ▲ 9.0	1,161 3.6	383 ▲ 10.5	150 ▲ 6.3	130 ▲ 4.4	0.85 0.13	1.26 ▲ 0.03	49.5 1.5	33.9 2.1
	県北計	原数値 前年同月比	4,000 ▲ 13.6	844 ▲ 8.7	4,131 8.6	1,500 2.9	347 ▲ 17.0	319 ▲ 20.8	1.03 0.21	1.78 0.20	41.1 ▲ 4.1	21.3 ▲ 6.3
県南	土浦	原数値 前年同月比	6,621 ▲ 4.3	1,312 ▲ 10.0	11,358 9.8	3,717 ▲ 5.8	419 ▲ 10.3	488 ▲ 15.9	1.72 0.23	2.83 0.12	31.9 ▲ 0.1	13.1 ▲ 1.6
	常総	原数値 前年同月比	2,902 ▲ 7.5	590 ▲ 7.5	2,981 4.1	988 2.8	175 ▲ 21.2	168 ▲ 18.0	1.03 0.12	1.67 0.16	29.7 ▲ 5.1	17.0 ▲ 4.3
	石岡	原数値 前年同月比	1,918 ▲ 8.7	375 ▲ 25.1	2,023 17.9	767 16.4	178 6.6	141 3.7	1.05 0.23	2.05 0.73	47.5 14.2	18.4 ▲ 2.2
	龍ヶ崎	原数値 前年同月比	4,668 ▲ 12.5	909 ▲ 16.0	3,764 3.5	1,187 ▲ 3.4	329 ▲ 8.6	247 ▲ 11.5	0.81 0.13	1.31 0.17	36.2 2.9	20.8 ▲ 1.9
	県南計	原数値 前年同月比	16,109 ▲ 7.9	3,186 ▲ 13.4	20,126 8.4	6,659 ▲ 2.0	1,101 ▲ 9.5	1,044 ▲ 13.0	1.25 0.19	2.09 0.24	34.6 1.5	15.7 ▲ 2.0
県西	筑西	原数値 前年同月比	2,660 ▲ 6.1	540 ▲ 14.1	3,022 ▲ 5.1	998 ▲ 7.7	202 ▲ 22.9	202 ▲ 20.8	1.14 0.01	1.85 0.13	37.4 ▲ 4.3	20.2 ▲ 3.4
	(下妻)	原数値 前年同月比	1,161 ▲ 14.2	283 ▲ 5.0	1,536 15.8	515 2.6	91 ▲ 31.1	95 ▲ 9.5	1.32 0.34	1.82 0.14	32.2 ▲ 12.1	18.4 ▲ 2.5
	古河	原数値 前年同月比	2,483 ▲ 8.4	572 ▲ 12.7	3,185 49.1	1,369 79.9	210 ▲ 15.3	158 ▲ 19.4	1.28 0.49	2.39 1.23	36.7 ▲ 1.2	11.5 ▲ 14.3
	県西計	原数値 前年同月比	6,304 ▲ 8.6	1,395 ▲ 11.8	7,743 16.5	2,882 23.0	503 ▲ 21.7	455 ▲ 18.2	1.23 0.27	2.07 0.59	36.1 ▲ 4.5	15.8 ▲ 7.9
鹿行	常陸鹿嶋	原数値 前年同月比	3,135 ▲ 8.5	719 ▲ 7.1	3,190 7.4	1,073 8.5	237 ▲ 11.6	222 ▲ 15.6	1.02 0.15	1.49 0.21	33.0 ▲ 1.6	20.7 ▲ 5.9
	鹿行計	原数値 前年同月比	3,135 ▲ 8.5	719 ▲ 7.1	3,190 7.4	1,073 8.5	237 ▲ 11.6	222 ▲ 15.6	1.02 0.15	1.49 0.21	33.0 ▲ 1.6	20.7 ▲ 5.9
合計	原数値 前年同月比	40,902 ▲ 8.9	8,533 ▲ 11.5	47,149 10.1	16,001 0.3	3,117 ▲ 14.0	2,935 ▲ 13.9	1.15 0.20	1.88 0.23	36.5 ▲ 1.1	18.3 ▲ 3.1	

項目 地域別		月間有効 求職者数	新 規 求職者数	月間有効 求人数	新 規 求人数	就 職 件 数	充足数	有 効 求人倍率	新 規 求人倍率	就職率	充足率
県央	前年同月比	▲ 8.6	▲ 11.1	10.5	▲ 11.1	▲ 14.1	▲ 9.3	0.18	0.00	▲ 1.3	0.4
	前月比	▲ 6.8	▲ 25.4	▲ 3.7	▲ 21.2	▲ 17.9	▲ 15.6	0.03	0.09	3.6	1.5
県北	前年同月比	▲ 13.6	▲ 8.7	8.6	2.9	▲ 17.0	▲ 20.8	0.21	0.20	▲ 4.1	▲ 6.3
	前月比	▲ 5.9	▲ 23.9	▲ 1.0	0.6	▲ 16.6	▲ 19.2	0.05	0.44	3.6	▲ 5.2
県南	前年同月比	▲ 7.9	▲ 13.4	8.4	▲ 2.0	▲ 9.5	▲ 13.0	0.19	0.24	1.5	▲ 2.0
	前月比	▲ 7.9	▲ 26.6	▲ 7.1	▲ 17.4	▲ 18.2	▲ 21.6	0.01	0.23	3.6	▲ 0.8
県西	前年同月比	▲ 8.6	▲ 11.8	16.5	23.0	▲ 21.7	▲ 18.2	0.27	0.59	▲ 4.5	▲ 7.9
	前月比	▲ 6.5	▲ 20.4	3.3	10.5	▲ 26.4	▲ 26.8	0.12	0.58	▲ 2.9	▲ 8.0
鹿行	前年同月比	▲ 8.5	▲ 7.1	7.4	8.5	▲ 11.6	▲ 15.6	0.15	0.21	▲ 1.6	▲ 5.9
	前月比	▲ 5.9	▲ 17.6	0.3	▲ 7.3	▲ 9.9	▲ 17.2	0.07	0.16	2.9	▲ 2.5
合計	前年同月比	▲ 8.9	▲ 11.5	10.1	0.3	▲ 14.0	▲ 13.9	0.20	0.23	▲ 1.1	▲ 3.1
	前月比	▲ 7.0	▲ 24.3	▲ 3.6	▲ 12.3	▲ 18.8	▲ 20.2	0.04	0.26	2.5	▲ 1.9

(注) ()は出張所。 ▲は減少を表す。 求人倍率は前年同月及び前月との差。

一般職業紹介状況一覧表(平成26年11月分)

＜ 茨 城 県 ＞

＜季節調整値＞		11月	前月比(P)	当県の位置
1	有効求人倍率(倍)	1.08	0.00	全国23番目
2	新規求人倍率(倍)	1.49	▲ 0.10	全国26番目

＜新規＞		11月	前月比(%・P)	前年比(%・P)	備考
3	新規求職(件)	8,533	▲ 24.3	▲ 11.5	前年比16ヶ月連続の減少
4	新規求人(人)	16,001	▲ 12.3	0.3	前年比15ヶ月連続の増加
5	求人倍率(倍)	1.88	0.26	0.23	

＜有効＞		11月	前月比(%・P)	前年比(%・P)	備考
6	有効求職(人)	40,902	▲ 7.0	▲ 8.9	前年比16ヶ月連続の減少
7	有効求人(人)	47,149	▲ 3.6	10.1	前年比16ヶ月連続の増加
8	求人倍率(倍)	1.15	0.04	0.20	

＜雇用保険＞		11月	前月比(%)	前年比(%)	備考
9	受給資格決定件数(件)	1,923	▲ 28.6	▲ 12.1	前年比16ヶ月連続の減少
10	受給者実人員(人)	8,621	▲ 7.0	▲ 13.7	前年比14ヶ月連続の減少

＜茨城県＞		7～9月期	前年同期差(P)
11	完全失業率(%)	3.5	▲ 0.4

注:()は単位

産業別新規求人状況			
主な産業	11月	前月比(%)	前年比(%)
全産業	16,001	▲ 12.3	0.3
建設業	1,112	▲ 27.7	▲ 19.0
製造業	2,143	▲ 10.7	0.7
情報通信業	297	▲ 21.0	▲ 28.6
運輸業、郵便業	1,095	▲ 18.1	▲ 10.8
卸売業、小売業	2,398	▲ 11.5	15.2
学術研究、専門技術サービス業	320	▲ 30.1	▲ 39.3
宿泊業、飲食サービス業	815	▲ 14.4	▲ 4.1
生活関連サービス業、娯楽業	1,136	61.1	97.2
教育、学習支援業	205	17.1	▲ 3.8
医療、福祉	3,343	▲ 13.3	12.9
サービス業	2,249	▲ 15.1	▲ 15.5

＜ 全 国 ＞

＜季節調整値＞		11月	前月比(P)	
12	有効求人倍率(倍)	1.12	0.02	
13	新規求人倍率(倍)	1.66	▲ 0.03	

＜新規＞		11月	前月比(%・P)	前年比(%・P)
14	新規求職(件)	388,665	▲ 21.8	▲ 10.9
15	新規求人(人)	758,366	▲ 17.3	▲ 4.4
16	求人倍率(倍)	1.95	0.10	0.13

＜有効＞		11月	前月比(%・P)	前年比(%・P)
17	有効求職(人)	1,956,892	▲ 5.3	▲ 7.4
18	有効求人(人)	2,300,020	▲ 2.7	2.0
19	求人倍率(倍)	1.18	0.04	0.11

＜雇用保険＞		11月	前月比(%)	前年比(%)
20	受給資格決定件数(件)	97,716	▲ 30.8	▲ 12.3
21	受給者実人員(人)	445,948	▲ 9.0	▲ 11.2

＜季節調整値＞		11月	前月差	前年差
22	完全失業率(%)	3.5	0.0	-
23	完全失業者数(万人)	229	▲ 5	-
24	完全失業者数(万人) (原数値)	219	▲ 14	▲ 30

産業別新規求人状況			
主な産業	11月	前月比(%)	前年比(%)
全産業	758,366	▲ 17.3	▲ 4.4
建設業	56,930	▲ 20.5	▲ 12.3
製造業	72,974	▲ 19.1	▲ 4.4
情報通信業	24,084	▲ 14.1	▲ 14.1
運輸業、郵便業	45,735	▲ 20.8	▲ 8.3
卸売業、小売業	116,164	▲ 16.7	▲ 2.2
学術研究、専門技術サービス業	22,237	▲ 11.6	▲ 8.5
宿泊業、飲食サービス業	64,267	▲ 13.0	5.9
生活関連サービス業、娯楽業	29,575	▲ 22.6	▲ 7.4
教育、学習支援業	11,484	▲ 16.1	0.4
医療、福祉	161,255	▲ 16.2	4.9
サービス業	109,285	▲ 18.3	▲ 13.6

(注) 完全失業率・完全失業者数は総務省統計局「労働力調査」より。茨城県の完全失業率はモデル推計値。
その他の全国の数値は厚生労働省「職業安定業務統計」・「雇用保険事業月報」より。

【別途資料2】季節調整済有効求人倍率(新規学卒者を除きパートタイムを含む)

西暦	和暦	1月	2月	3月	4月	5月	6月	7月	8月	9月	10月	11月	12月	年計	年度計	備 考
1963	S38	0.71	0.74	0.77	0.90	0.89	0.98	1.07	1.26	1.20	1.28	1.16	1.34	1.02	1.19	オリンピック景気(S37年11月～39年10月)
1964	39	1.27	1.51	1.45	1.46	1.52	1.55	1.52	1.41	1.28	1.33	1.47	1.54	1.44	1.43	
1965	40	1.46	1.37	1.27	1.11	1.17	1.10	1.04	0.93	0.96	0.93	0.83	0.80	1.08	0.95	
1966	41	0.85	0.83	0.93	0.99	1.00	1.03	1.15	1.28	1.36	1.43	1.39	1.43	1.14	1.32	いざなぎ景気(S40年11月～45年7月)
1967	42	1.52	1.64	1.67	1.76	1.75	1.88	1.98	1.84	1.70	1.80	1.79	1.95	1.77	1.84	
1968	43	1.84	1.91	1.91	1.71	1.85	1.80	1.90	1.93	1.85	1.83	1.72	1.83	1.84	1.84	
1969	44	1.86	1.86	1.97	2.18	2.12	2.26	2.35	2.32	2.38	2.45	2.46	2.73	2.24	2.37	
1970	45	2.57	2.44	2.17	2.24	2.41	2.55	2.04	1.97	2.14	2.19	2.15	2.08	2.24	2.11	
1971	46	1.91	1.86	1.89	1.81	1.79	1.71	1.74	1.60	1.41	1.45	1.37	1.28	1.63	1.49	
1972	47	1.28	1.34	1.35	1.45	1.46	1.49	1.51	1.67	1.88	2.03	2.24	2.51	1.66	2.08	列島改造景気(S47年1月～48年11月)
1973	48	2.98	2.94	3.12	3.07	3.11	3.31	3.38	3.38	3.43	3.16	3.30	2.99	3.18	3.11	第1次オイルショック(S48年11月)
1974	49	2.90	2.68	2.73	2.52	2.48	2.05	1.82	1.49	1.51	1.46	1.29	1.18	1.95	1.46	
1975	50	0.96	0.93	0.88	0.75	0.73	0.74	0.76	0.78	0.76	0.81	0.80	0.80	0.81	0.81	
1976	51	0.87	0.95	1.01	1.02	1.07	1.09	1.14	1.09	1.10	1.06	1.04	1.04	1.04	1.07	
1977	52	1.07	1.05	1.04	1.03	0.99	0.92	0.92	0.88	0.93	0.88	0.84	0.85	0.95	0.89	
1978	53	0.83	0.80	0.82	0.86	0.89	0.92	0.91	0.97	0.98	0.95	0.98	1.01	0.91	0.96	
1979	54	1.05	1.03	1.04	1.09	1.14	1.18	1.27	1.23	1.27	1.30	1.30	1.25	1.18	1.24	
1980	55	1.23	1.25	1.30	1.22	1.28	1.18	1.07	1.02	1.05	1.12	1.02	1.03	1.14	1.07	第2次オイルショック(S55年2月)
1981	56	0.98	0.96	0.94	0.96	0.99	1.01	1.12	1.05	1.03	1.01	1.02	1.01	1.01	1.01	
1982	57	1.03	0.99	0.97	0.91	0.89	0.92	0.91	0.89	0.88	0.89	0.88	0.90	0.92	0.89	
1983	58	0.89	0.88	0.83	0.87	0.85	0.83	0.88	0.92	0.97	0.96	0.97	0.97	0.90	0.94	半導体景気(S58年3月～60年6月)
1984	59	0.98	1.02	1.05	1.06	1.06	1.05	1.06	1.08	1.11	1.10	1.06	1.10	1.06	1.09	
1985	60	1.14	1.17	1.13	1.14	1.14	1.15	1.05	1.06	1.04	1.04	1.00	0.98	1.09	1.03	円高不況(S60年7月～61年11月)
1986	61	0.96	0.94	0.91	0.91	0.85	0.82	0.80	0.83	0.84	0.84	0.85	0.88	0.87	0.86	プラザ合意(S60年9月)
1987	62	0.89	0.91	0.93	0.90	0.92	0.95	1.02	1.07	1.11	1.20	1.21	1.27	1.03	1.13	バブル景気(S61年12月～H3年2月)
1988	63	1.31	1.31	1.35	1.44	1.52	1.57	1.57	1.54	1.58	1.61	1.62	1.60	1.50	1.58	
1989	H元	1.63	1.64	1.66	1.70	1.77	1.77	1.78	1.86	1.80	1.83	1.89	1.93	1.77	1.86	
1990	2	1.96	2.05	2.05	2.09	2.09	2.15	2.19	2.17	2.14	2.15	2.21	2.20	2.12	2.16	
1991	3	2.21	2.19	2.20	2.20	2.17	2.22	2.17	2.12	2.00	2.00	1.94	1.95	2.11	2.00	バブル崩壊(H3年2月)
1992	4	1.87	1.76	1.70	1.62	1.59	1.53	1.48	1.45	1.40	1.37	1.31	1.25	1.52	1.36	
1993	5	1.20	1.14	1.10	1.04	1.00	0.95	0.93	0.87	0.85	0.81	0.78	0.75	0.94	0.84	第1次平成不況(H5年10月)
1994	6	0.74	0.72	0.74	0.74	0.74	0.72	0.71	0.72	0.72	0.69	0.66	0.65	0.71	0.70	
1995	7	0.68	0.69	0.72	0.70	0.69	0.68	0.66	0.67	0.68	0.70	0.69	0.74	0.69	0.70	阪神淡路大震災(H7年1月)
1996	8	0.72	0.72	0.71	0.72	0.73	0.73	0.74	0.75	0.76	0.79	0.81	0.80	0.75	0.78	
1997	9	0.82	0.83	0.84	0.82	0.81	0.87	0.85	0.83	0.80	0.80	0.78	0.75	0.82	0.78	震災景気、さざ波景気(H9年5月)
1998	10	0.71	0.68	0.67	0.67	0.65	0.64	0.62	0.61	0.60	0.58	0.57	0.57	0.63	0.60	
1999	11	0.56	0.54	0.55	0.52	0.52	0.51	0.53	0.53	0.53	0.54	0.54	0.56	0.53	0.54	第2次平成不況、デフレ不況(H11年1月)
2000	12	0.56	0.58	0.59	0.61	0.62	0.64	0.64	0.67	0.70	0.72	0.72	0.73	0.65	0.68	IT景気(H12年11月)
2001	13	0.72	0.72	0.70	0.69	0.68	0.67	0.66	0.63	0.59	0.56	0.52	0.51	0.63	0.58	
2002	14	0.50	0.50	0.52	0.51	0.51	0.51	0.51	0.51	0.51	0.52	0.53	0.54	0.52	0.52	第3次平成不況、IT不況(H14年1月)
2003	15	0.55	0.55	0.54	0.56	0.56	0.58	0.59	0.61	0.63	0.65	0.67	0.70	0.60	0.64	
2004	16	0.71	0.72	0.72	0.72	0.71	0.74	0.76	0.81	0.83	0.85	0.87	0.87	0.77	0.81	
2005	17	0.86	0.87	0.89	0.91	0.88	0.86	0.86	0.86	0.85	0.87	0.85	0.87	0.87	0.88	
2006	18	0.90	0.90	0.92	0.91	0.91	0.93	0.94	0.94	0.95	0.95	0.97	0.99	0.94	0.96	
2007	19	0.99	0.99	0.99	1.03	1.04	1.03	1.00	0.98	0.98	0.92	0.93	0.92	0.98	0.97	
2008	20	0.93	0.92	0.94	0.95	0.96	0.92	0.91	0.88	0.84	0.79	0.75	0.71	0.87	0.76	いざなぎ景気(H20年2月)
2009	21	0.61	0.54	0.49	0.46	0.43	0.40	0.39	0.38	0.38	0.39	0.38	0.38	0.43	0.40	サブプライム不況(H21年3月)
2010	22	0.40	0.41	0.43	0.44	0.45	0.47	0.48	0.50	0.52	0.53	0.55	0.56	0.48	0.52	
2011	23	0.59	0.60	0.60	0.61	0.61	0.62	0.64	0.67	0.68	0.72	0.74	0.73	0.65	0.69	東日本大震災(H23年3月)
2012	24	0.75	0.76	0.77	0.80	0.83	0.83	0.83	0.82	0.81	0.79	0.78	0.78	0.79	0.80	
2013	25	0.78	0.78	0.78	0.78	0.78	0.79	0.81	0.84	0.84	0.87	0.89	0.93	0.82	0.87	
2014	26	0.95	0.96	1.00	1.05	1.06	1.07	1.06	1.08	1.07	1.08	1.08	1.08			

(注1) 季節調整法はセンサス局法Ⅱ(X-12-ARIMA)による。なお、平成25年12月以前の数値は、平成26年1月分公表時に新季節指数により改訂されている。
(注2) 平成26年1月分公表時に新季節指数により改訂となった有効求人倍率は下線で示している。

平成26年11月分 都道府県別有効求人倍率(季節調整値)

都道府県	有効求人倍率	対前月差
全国	1.12	0.02
北海道	0.89	0.02
青森	0.80	0.03
岩手	1.12	0.02
宮城	1.31	0.06
秋田	0.94	0.01
山形	1.23	0.05
福島	1.46	0.01
茨城	1.08	0.00
栃木	0.96	0.01
群馬	1.16	-0.01
埼玉	0.80	0.04
千葉	0.88	-0.01
東京	1.64	0.05
神奈川	0.87	0.02
新潟	1.13	-0.01
富山	1.39	0.06
石川	1.40	0.01
福井	1.44	-0.01
山梨	0.91	0.00
長野	1.15	0.02
岐阜	1.32	0.01
静岡	1.12	0.02
愛知	1.53	0.03
三重	1.24	0.04
滋賀	0.94	-0.02
京都	1.08	0.05
大阪	1.12	0.02
兵庫	0.92	0.01
奈良	0.84	-0.08
和歌山	0.95	-0.02
鳥取	0.96	0.04
島根	1.20	0.04
岡山	1.41	0.03
広島	1.26	0.02
山口	1.09	0.02
徳島	1.04	-0.02
香川	1.27	-0.01
愛媛	1.09	0.00
高知	0.85	0.01
福岡	1.02	0.01
佐賀	0.89	0.01
長崎	0.86	0.03
熊本	1.05	0.00
大分	0.96	0.02
宮崎	0.97	0.02
鹿児島	0.80	0.02
沖縄	0.77	0.01

順位	都道府県	有効求人倍率
1	東京	1.64
2	愛知	1.53
3	福島	1.46
4	福井	1.44
5	岡山	1.41
6	石川	1.40
7	富山	1.39
8	岐阜	1.32
9	宮城	1.31
10	香川	1.27
11	広島	1.26
12	三重	1.24
13	山形	1.23
14	島根	1.20
15	群馬	1.16
16	長野	1.15
17	新潟	1.13
18	岩手	1.12
	静岡	1.12
	大阪	1.12
21	山口	1.09
	愛媛	1.09
23	茨城	1.08
	京都	1.08
25	熊本	1.05
26	徳島	1.04
27	福岡	1.02
28	宮崎	0.97
29	栃木	0.96
	鳥取	0.96
	大分	0.96
32	和歌山	0.95
33	秋田	0.94
	滋賀	0.94
35	兵庫	0.92
36	山梨	0.91
37	北海道	0.89
	佐賀	0.89
39	千葉	0.88
40	神奈川	0.87
41	長崎	0.86
42	高知	0.85
43	奈良	0.84
44	青森	0.80
	埼玉	0.80
	鹿児島	0.80
47	沖縄	0.77

地域別	有効求人倍率	対前月差
北海道	0.89	0.02
東北	1.16	0.03
南関東	1.18	0.03
北関東・甲信	1.07	0.01
北陸	1.28	0.01
東海	1.35	0.02
近畿	1.03	0.01
中国	1.23	0.02
四国	1.08	0.00
九州	0.94	0.02