



厚生労働省茨城労働局発表  
平成 25 年 11 月 29 日

【照会先】  
茨城労働局職業安定部職業安定課  
課長 清水 昌幸  
課長補佐 前島 圭一  
(電話番号) 029-224-6218

報道関係者 各位

## 5年ぶりに就職内定率が60%を超える！！

～平成26年3月新規高等学校卒業予定者の求人・求職・内定状況～

茨城労働局(局長 中村 俊一)は、平成25年10月末現在における平成26年3月新規高等学校卒業予定者の求人・求職・内定状況を取りまとめました。その概要は以下のとおりです。

### 1 求人数

求人数は5,675人となり、前年同月(5,145人)に比べ10.3%の増加となりました。

### 2 求職者数

求職者数は4,742人(男子2,697人、女子2,045人)となり、前年同月(4,915人：男子2,862人、女子2,053人)に比べ3.5%の減少となりました。

### 3 求人倍率

求人倍率は1.20倍と前年同月(1.05倍)に比べ0.15ポイント上回りました。

### 4 就職内定者数

就職内定者数は2,992人(男子1,818人、女子1,174人)となり、前年同月(2,901人：男子1,820人、女子1,081人)に比べ、3.1%の増加となりました。

### 5 就職内定率

就職内定率は63.1%(男子67.4%、女子57.4%)となり、前年同月(59.0%：男子63.6% 女子52.7%)に比べ4.1ポイント上回りました。

\* 本調査は学校・公共職業安定所の紹介を希望する生徒の状況を取りまとめたものです。

\* 平成26年3月新規高等学校卒業予定者の選考・内定開始期日は、文部科学・厚生労働両省により次のように決められています。開始時期：平成25年9月16日以降

## 【ハローワーク等の今後の取組み】

- 1 ハローワーク職員及び学卒ジョブサポーターによる求人開拓を引続き実施。  
また、個別相談や模擬面接等の就職支援も継続して実施。
- 2 本日より12月9日までの間、県内6会場にて「いばらきジョブフェスタ」(新規高卒者就職面接会)を開催します。昨年度はこの面接会で、469人の高校生が内定を得ています。

### 平成26年3月新規学校卒業者需給状況

平成25年10月末現在

茨城労働局職業安定課

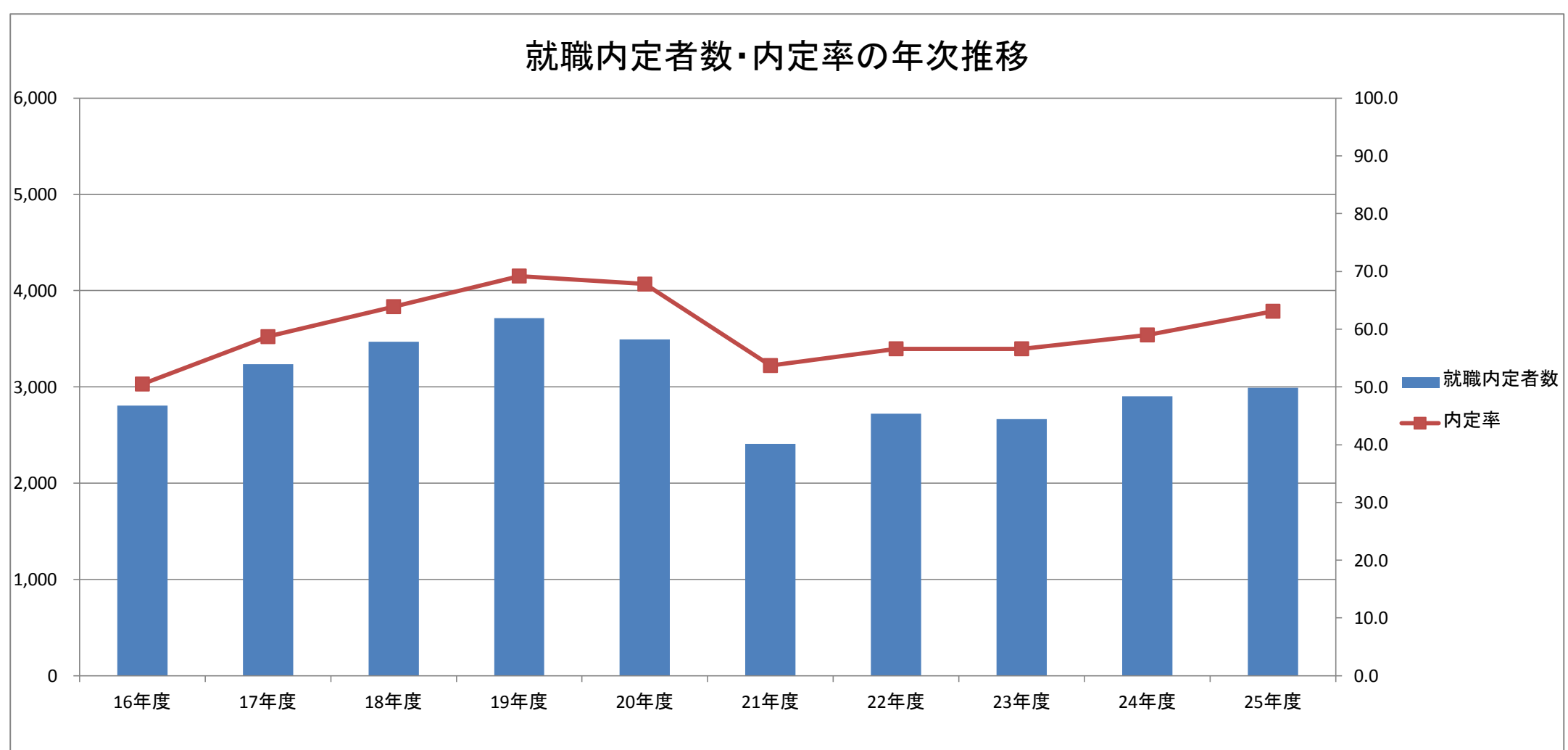
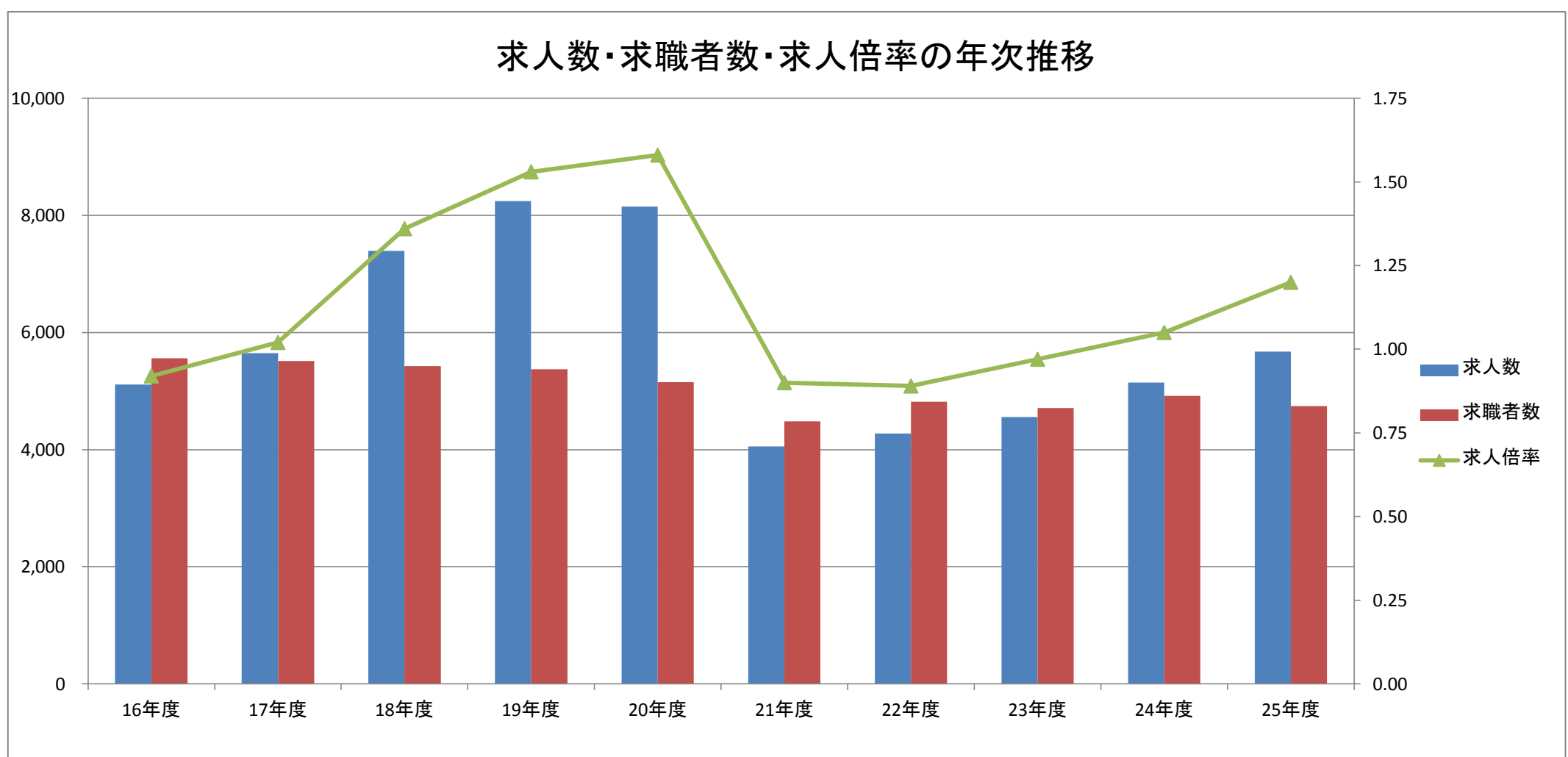
		23年	24年3月卒		25年3月卒		26年3月卒	
		3月卒		対前年比		対前年比		対前年比
求人数		4,273	4,557	6.6	5,145	12.9	5,675	10.3
求職者数	男	2,749	2,762	0.5	2,862	3.6	2,697	5.8
	女	2,066	1,947	5.8	2,053	5.4	2,045	0.4
	計	4,815	4,709	2.2	4,915	4.4	4,742	3.5
内定者数	男	1,751	1,705	2.6	1,820	6.7	1,818	0.1
	女	972	960	1.2	1,081	12.6	1,174	8.6
	計	2,723	2,665	2.1	2,901	8.9	2,992	3.1
未内定者数	男	998	1,057	5.9	1,042	1.4	879	15.6
	女	1,094	987	9.8	972	1.5	871	10.4
	計	2,092	2,044	2.3	2,014	1.5	1,750	13.1
求人倍率		0.89	0.97	0.08	1.05	0.08	1.20	0.15
就職内定率		56.6	56.6	0.0	59.0	2.4	63.1	4.1
		%	%	ポイント	%	ポイント	%	ポイント

## 産業・職業・規模別求人就職状況(26年3月卒)

産業・職業・規模	項目	求人数				就職(内定)者数					
		25.3卒	26.3卒	増減	増減率	25.3卒	26.3卒	男	女	増減	増減率
A, B, 農林漁業 (01~04)		18	30	12	66.7%	16	18	13	5	2	12.5%
C 鉱業、採石業、砂利採取業 (05)		3	19	16	533.3%	1	2	2	0	1	100.0%
D 建設業 (06~08)		450	605	155	34.4%	166	181	170	11	15	9.0%
E 製造業 (09~32)		2,156	2,142	▲14	▲0.6%	1,533	1,531	1,117	414	▲2	▲0.1%
	09 食料品製造業	322	380	58	18.0%	210	261	96	165	51	24.3%
	10 飲料・たばこ・飼料製造業	6	10	4	66.7%	13	14	14	0	1	7.7%
	11 繊維工業	30	51	21	70.0%	8	20	13	7	12	150.0%
	12 木材・木製品製造業(家具除く)	54	63	9	16.7%	26	33	25	8	7	26.9%
	13 家具・装備品製造業	12	8	▲4	▲33.3%	12	8	7	1	▲4	▲33.3%
	14 パルプ・紙・紙加工品製造業	66	82	16	24.2%	56	62	38	24	6	10.7%
	15 印刷・同関連業	17	19	2	11.8%	14	16	12	4	2	14.3%
	16 化学工業	106	83	▲23	▲21.7%	93	85	71	14	▲8	▲8.6%
	17 石油製品・石炭製品製造業	12	6	▲6	▲50.0%	6	3	3	0	▲3	▲50.0%
	18 プラスチック製品製造業(別掲を除く)	198	165	▲33	▲16.7%	160	157	109	48	▲3	▲1.9%
	19 ゴム製品製造業	14	16	2	14.3%	13	14	12	2	1	7.7%
	21 窯業・土石製品製造業	46	81	35	76.1%	27	42	37	5	15	55.6%
	22 鉄鋼業	130	125	▲5	▲3.8%	68	83	79	4	15	22.1%
	23 非鉄金属製造業	28	42	14	50.0%	16	27	26	1	11	68.8%
	24 金属製品製造業	235	264	29	12.3%	116	135	112	23	19	16.4%
	25 はん用機械器具製造業	130	136	6	4.6%	111	91	77	14	▲20	▲18.0%
	26 生産用機械器具製造業	261	191	▲70	▲26.8%	174	121	99	22	▲53	▲30.5%
	27 業務用機械器具製造業	70	61	▲9	▲12.9%	38	40	33	7	2	5.3%
	28 電子部品・デバイス・電子回路製造業	40	22	▲18	▲45.0%	29	10	9	1	▲19	▲65.5%
	29 電気機械器具製造業	167	121	▲46	▲27.5%	109	87	63	24	▲22	▲20.2%
	30 情報通信機械器具製造業	14	10	▲4	▲28.6%	10	9	9	0	▲1	▲10.0%
	31 輸送用機械器具製造業	179	179	0	0.0%	206	189	159	30	▲17	▲8.3%
	25~31 < 輸出型産業 小計 >	861	720	▲141	▲16.4%	677	547	449	98	▲130	▲19.2%
	20,32 その他の製造業	19	27	8	42.1%	18	24	14	10	6	33.3%
F 電気・ガス・熱供給・水道業 (33~36)		16	43	27	168.8%	17	39	36	3	22	129.4%
G 情報通信業 (37~41)		42	46	4	9.5%	34	28	12	16	▲6	▲17.6%
H 運輸業、郵便業 (42~49)		171	228	57	33.3%	153	176	136	40	23	15.0%
I 卸売業、小売業(50~61)		548	574	26	4.7%	280	286	92	194	6	2.1%
	50~55 卸売業	155	169	14	9.0%	70	82	40	42	12	17.1%
	56~61 小売業	393	405	12	3.1%	210	204	52	152	▲6	▲2.9%
J 金融業、保険業(62~67)		10	19	9	90.0%	9	14	5	9	5	55.6%
K 不動産業、物品賃貸業(68~70)		40	47	7	17.5%	19	31	24	7	12	63.2%
L 学術研究、専門・技術サービス業(71~74)		89	114	25	28.1%	53	44	35	9	▲9	▲17.0%
M 宿泊業、飲食サービス業(75~77)		127	195	68	53.5%	91	71	16	55	▲20	▲22.0%
	76 飲食店	96	156	60	62.5%	68	42	12	30	▲26	▲38.2%
N 生活関連サービス業、娯楽業(78~80)		319	308	▲11	▲3.4%	109	106	21	85	▲3	▲2.8%
O 教育、学習支援業(81, 82)		1	4	3	300.0%	0	7	3	4	7	#DIV/0!
P 医療、福祉(83~85)		930	1,108	178	19.1%	271	335	42	293	64	23.6%
Q 複合サービス事業(86, 87)		30	27	▲3	▲10.0%	28	22	13	9	▲6	▲21.4%
R サービス業(他に分類されないもの)(88~96)		195	166	▲29	▲14.9%	117	97	79	18	▲20	▲17.1%
	91 職業紹介・労働者派遣業	31	11	▲20	▲64.5%	7	4	1	3	▲3	▲42.9%
	92 その他の事業サービス業	104	99	▲5	▲4.8%	74	65	58	7	▲9	▲12.2%
S, T 公務(他に分類されないものを除く)・その他(97,98,99)		0	0	0	#DIV/0!	4	4	2	2	0	0.0%
	合計	5,145	5,675	530	10.3%	2,901	2,992	1,818	1,174	91	3.1%
職業別	A, B, C 管理、専門・技術、事務	809	851	42	5.2%	507	452	244	208	▲55	▲10.8%
	D 販売	425	484	59	13.9%	207	224	63	161	17	8.2%
	E サービス	1,255	1,483	228	18.2%	424	456	79	377	32	7.5%
	H, I, J, K 生産工程・輸送・機械運転・建設・運搬等の職業	2,584	2,773	189	7.3%	1,732	1,816	1,395	421	84	4.8%
	(49~64) 生産工程の職業	1,917	1,974	57	3.0%	1,386	1,430	1,082	348	44	3.2%
	(65~68) 輸送の職業	61	63	2	3.3%	58	68	53	15	10	17.2%
	(69,72) 定置・建設機械運転、電気工事の職業	188	187	▲1	▲0.5%	123	123	118	5	0	0.0%
	(70,71,73~78) 建設・採掘・運搬等の職業	418	549	131	31.3%	165	195	142	53	30	18.2%
	上記以外の職業	72	84	12	16.7%	31	44	37	7	13	41.9%
	合計	5,145	5,675	530	10.3%	2,901	2,992	1,818	1,174	91	3.1%
規模別	29 人以下	948	1,391	443	46.7%	383	428	256	172	45	11.7%
	30~99 人	1,548	1,821	273	17.6%	822	876	496	380	54	6.6%
	100~299 人	1,412	1,343	▲69	▲4.9%	738	823	497	326	85	11.5%
	300~499 人	366	485	119	32.5%	289	292	160	132	3	1.0%
	500~999 人	372	257	▲115	▲30.9%	225	186	118	68	▲39	▲17.3%
	1,000 人以上	499	378	▲121	▲24.2%	444	387	291	96	▲57	▲12.8%

### 求人数・求職者数・求人倍率等の年次推移

10月末	16年度	17年度	18年度	19年度	20年度	21年度	22年度	23年度	24年度	25年度
求人数	5,110	5,646	7,395	8,246	8,151	4,051	4,273	4,557	5,145	5,675
求職者数	5,557	5,516	5,423	5,373	5,153	4,482	4,815	4,709	4,915	4,742
就職内定者数	2,804	3,236	3,468	3,716	3,495	2,407	2,723	2,665	2,901	2,992
求人倍率	0.92	1.02	1.36	1.53	1.58	0.90	0.89	0.97	1.05	1.20
内定率	50.5	58.7	63.9	69.2	67.8	53.7	56.6	56.6	59.0	63.1



# いばらきジョブフェスタ

平成26年3月に高等学校を卒業予定の生徒を対象とした就職面接会を県内6会場において下記の日程により開催します。

この「いばらきジョブフェスタ」は茨城労働局、県内ハローワーク、茨城県、茨城県教育庁等が高校生の就職を支援するために開催する県内で最も大きなイベントであります。就職を希望する高校生と事業所との出会いの場となりますので、この機会に是非ご参加ください。

	開催日時	会場	お問い合わせ先(学卒担当)
いばらきジョブフェスタ in 結城	11月29日(金) 13時~	結城市民情報センター 結城市国府町1 1 1	ハローワーク筑西 0296-22-2188 ハローワーク下妻 0296-43-3737 ハローワーク古河 0280-32-0461
いばらきジョブフェスタ in 神栖	12月4日(水) 13時~	鹿島セントラルホテル 神栖市大野原4 7 1 1	ハローワーク常陸鹿嶋 0299-83-2318
いばらきジョブフェスタ in 土浦	12月5日(木) 13時~	ホテルマロウド筑波 土浦市城北町2 2 4	ハローワーク土浦 029-822-5124 ハローワーク石岡 0299-26-8141 ハローワーク龍ヶ崎 0297-60-2727
いばらきジョブフェスタ in 日立	12月6日(金) 13時~	ホテル テラス ザ スクエア日立 日立市幸町1 2 0 3	ハローワーク日立 0294-21-6441 ハローワーク高萩 0293-22-2549
いばらきジョブフェスタ in 常総	12月6日(金) 13時~	ポリテクセンター茨城 常総市水海道高野町5 9 1	ハローワーク常総 0297-22-8609
いばらきジョブフェスタ in 水戸	12月9日(月) 13時~	ホテルレイクビュー水戸 水戸市宮町1 6 1	ハローワーク水戸 029-231-6244 ハローワーク笠間 0296-72-0252 ハローワーク常陸大宮 0295-52-3185

## 事業主の皆様へ

面接会への参加を希望される場合は、各ハローワークへお問い合わせください。面接会の参加には高卒用求人書の提出が必要となります。なお、座席数の都合により参加申込を締め切っている場合がありますのでご了承ください。

## 就職を希望する高校生の皆様へ

面接会への参加を希望される場合は、学校の進路指導担当の先生に面接会に参加希望であることをお伝えください。

## 高等学校の進路指導担当の先生へ

面接会への参加やお問い合わせについては、学校を管轄するハローワークへご連絡をお願いします。