

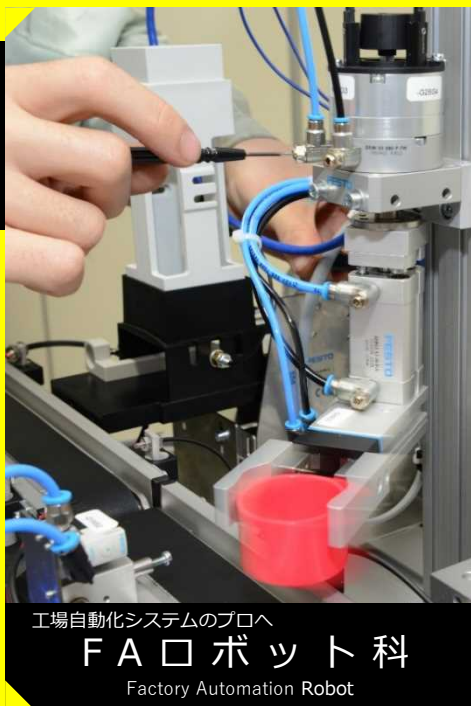
この「手」が必要となる仕事

2025年度【4月生】
学院生募集

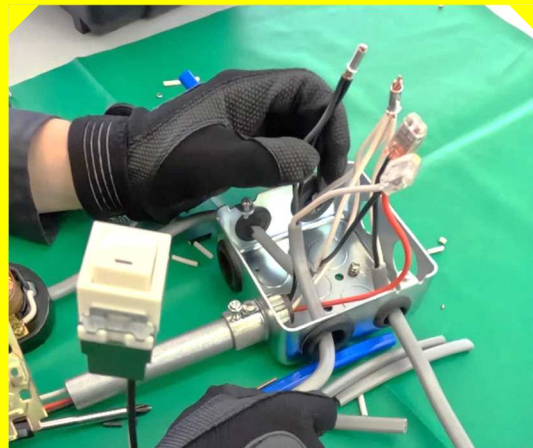
1年間じっくり学んで
地元企業の即戦力を目指す

茨城県立

筑西産業技術専門学院



工場自動化システムのプロへ
FAロボット科
Factory Automation Robot



電気設備施工のプロへ
電気エンジニア科
Electric Engineer



溶接加工のプロへ
溶接マスター科
Welding Master

Electric Engineer 【1年課程/定員12名】

電気エンジニア科

【コース番号 5-07-08-035-15-0005】

概要

電気工事業界に必要な第一種・第二種電気工事士の資格取得を目指し、さらにシーケンス制御（有接点・PLC）、電気CAD、太陽光発電、スマートハウス、各種特別教育など幅広い知識・技能を習得します。

取得可能な資格

- ①第一種電気工事士試験合格証
- ②第二種電気工事士
- ③技能検定（シーケンス3級）
- ④認定電気工事士従事者
- ⑤低圧電気取扱業務特別教育修了証
- ⑥フルハーネス型墜落制止用器具特別教育修了証
- ⑦技能士補（電気工事科）
- ⑧職業訓練指導員試験受験資格（必要年数の短縮）
- ⑨技能検定2級受験資格（必要年数の短縮）

年間訓練スケジュール

- 【前期（4月～9月）】
- ・電気基本実習
 - ・電気工事実習
 - ・第一種電気工事士試験対策
 - ・第二種電気工事士試験対策
- 【後期（10月～3月）】
- ・電気機器制御実習
 - ・PLCプログラム実習
 - ・電気CAD実習
 - ・低圧電気取扱業務特別教育
 - ・フルハーネス特別教育



※紹介動画は、旧「電気工事科（1年課程）」

Factory Automation Robot 【1年課程/定員12名】

FAロボット科

【コース番号 5-07-08-035-15-0004】

概要

各種実習により「電気・電子」「システム制御・情報」分野の知識を深め、システム制御一般に精通する人材を育成します。またCAD/CAMを使った加工も体験することで、加工の基本も学びます。

取得可能な資格

- ①技能検定（機械保全／電気系保全作業3級）
- ②第二種電気工事士
- ③産業用ロボットの教示等特別教育修了証
- ④産業用ロボットの検査等特別教育修了証
- ⑤自由研削といし特別教育修了証
- ⑥アーク溶接特別教育修了証
- ⑦MOS（Word・Excel）
- ⑧技能士補（製造設備科）
- ⑨職業訓練指導員試験受験資格（必要年数の短縮）
- ⑩技能検定2級受験資格（必要年数の短縮）

年間訓練スケジュール

- 【前期（4月～9月）】
- ・電気実習（有接点・シーケンス）
 - ・製造設備組立実習（分解・組立・調整等）
 - ・第二種電気工事士試験受験対策
 - ・コンピュータ操作実習
 - ・アーク溶接・グラインダー特別教育
- 【後期（10月～3月）】
- ・CAD/CAM実習
 - ・製造設備制御実習（制御配線等）
 - ・技能検定受験対策
 - ・FAシステム実習
 - ・コンピュータ操作実習



※紹介動画は、旧「機械システム科（2年課程）」

Welding Master 【1年課程/定員12名】

溶接マスター科

【コース番号 5-07-08-035-17-0006】

概要

溶接の専門資格を取得するために溶接に関する実技をメインに、金属を「切る」「曲げる」「つなげる」といった金属製品製造のあらゆる場面で活用できる技能を習得します。

取得可能な資格

- ①JIS規格に基づく溶接技能者評価試験（半自動・手溶接・TIG/基本・専門級）
- ②ガス溶接技能講習修了証
- ③アーク溶接特別教育修了証
- ④自由研削と石特別教育修了証
- ⑤産業用ロボットの教示等特別教育修了証
- ⑥産業用ロボットの検査等特別教育修了証
- ⑦粉じん作業特別教育修了証
- ⑧技能士補（溶接科）
- ⑨職業訓練指導員試験受験資格（必要年数の短縮）

年間訓練スケジュール

- 【前期（4月～9月）】
- ・アーク溶接・グラインダー・粉じん作業特別教育
 - ・ガス溶接技能講習
 - ・工作・板金機械操作実習
 - ・半自動アーク溶接実習
- 【後期（10月～3月）】
- ・コンピュータ・CAD基本操作実習
 - ・TIG溶接実習
 - ・被覆アーク溶接実習
 - ・産業用ロボット特別教育



※紹介動画は、旧「金属加工科（1年課程）」

選考日程は裏面をご覧ください

お問い合わせ

〒308-0847 茨城県筑西市玉戸1336-54 Tel.0296 (24) 1714 Fax.0296 (25) 6071
【URL】 <https://www.pref.ibaraki.jp/shokorodo/chikusansen/kunren/index.html>
【E-Mail】 chikusansen@pref.ibaraki.lg.jp



Ibaraki Prefectural Academy of Industrial Technology at Chikusei



Factory Automation Robot



Electric Engineer



Welding Master

高い就職率！
少人数制によるきめ細かな指導！
専門資格や行動技能を習得できる

募集概要〔試験区分/日程/経費〕

	〔出願期間〕	〔試験日〕	〔合格発表日〕
A 日程	2024年 10月10日(木)～10月23日(水)	10月30日(水)	11月6日(水)
B 日程	2024年 11月7日(木)～11月27日(水)	12月4日(水)	12月11日(水)
C 日程	2025年 1月9日(木)～1月29日(水)	2025年 2月5日(水)	2025年 2月12日(水)
D 日程	2025年 2月13日(木)～3月12日(水)	2025年 3月19日(水)	2025年 3月26日(水)

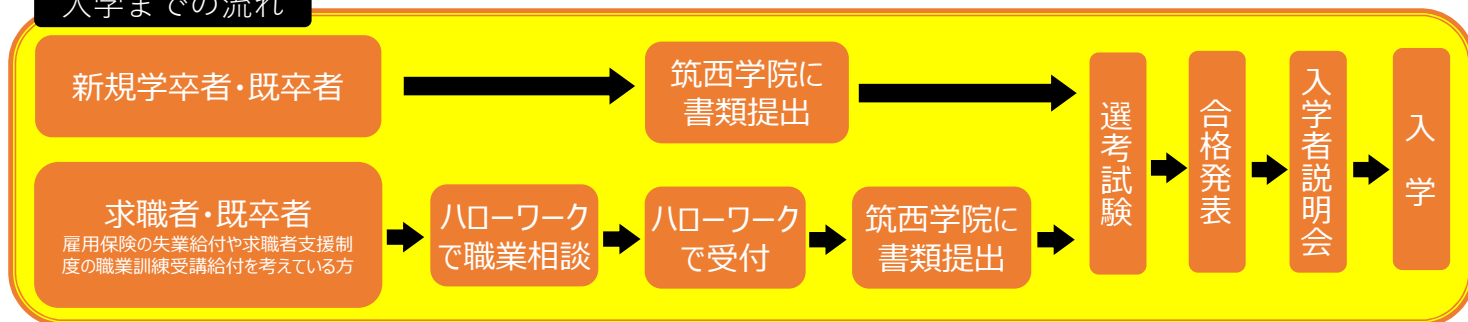
※B日程以降は、募集状況により実施しない場合があります。
※その他「推薦入学者選考試験」に特別推薦(事業主推薦)があります。詳しくは募集要項をご覧ください。

経 費

年間授業料139,600円 (4月・10月納入)
入学者選考試験手数料2,200円 入学料5,650円

※諸経費 (教科書・作業服(50,000円程度)及び資格取得試験手数料など) は、別途個人負担となります。
※一定の条件 (生活保護世帯や本人及び生計維持者の市町村民所得割額の合算が51,300円未満 (多子扶養世帯の場合154,000円未満)) により減免となる制度があります。【R6年度】

入学までの流れ



筑西産業技術専門学院は、
令和7年4月から **リニューアル** します

入学 (受講開始) チャンスは、「4月開講」と「10月開講」の年2回。
新卒者だけでなく、離職者、事業所からの派遣など、どなたでも受講
できます。



アクセス 関東鉄道常総線「大田郷」駅 ▶ 徒歩 15分
J R水戸線「玉戸」駅 ▶ 徒歩 25分