

令和3年度 第6回 茨城地方最低賃金審議会次第

令和3年9月6日（月）

1 開 会

2 議 題

- (1) 参考人意見聴取
- (2) 茨城県特定最低賃金改正決定必要性審議、答申
- (3) 金額改正諮問（改正の必要性ありの答申の場合）
- (4) 茨城県特定最低賃金専門部会の設置について
（改正の必要性ありの答申の場合）
- (5) その他

3 閉 会

令和3年度 第6回 茨城地方最低賃金審議会 資料

令和3年9月6日(月)

No.1	茨城県最低賃金及び特定最低賃金の推移	…P 256
No.2	賃金等実態調査結果	
①	茨城県特定最低賃金4業種	
	総括表(県最賃適用者)	…P 257
	産業別・規模別特性値及び未満率	…P 260
	第1・10分位数及び未満率の推移	…P 261
②	茨城県鉄鋼業最低賃金	
	総括表	…P 262
	第1・10分位数・最低賃金額・未満率の推移	…P 266
③	茨城県はん用機械器具、生産用機械器具、業務用機械器具製造業最低賃金	
	総括表	…P 267
	第1・10分位数・最低賃金額・未満率の推移	…P 271
④	茨城県計量器・測定器・分析機器・試験機・理化学機械器具、医療用機械器具・医療用品、光学機械器具・レンズ、電子部品・デバイス・電子回路、電気機械器具、情報通信機械器具、時計・同部分品製造業最低賃金	
	総括表	…P 272
	第1・10分位数・最低賃金額・未満率の推移	…P 276
⑤	茨城県各種商品小売業最低賃金	
	総括表	…P 277
	第1・10分位数・最低賃金額・未満率の推移	…P 280

資料No. 1

茨城県最低賃金及び特定最低賃金の推移

(単位：円、%)

		22年	23年	24年	25年	26年	27年	28年	29年	30年	令和元年	R2年	R3年
県最賃	時間額	690	692	699	713	729	747	771	796	822	849	851	879
	引上額	12	2	7	14	16	18	24	25	26	27	2	28
	引上率	1.77	0.29	1.01	2.00	2.24	2.47	3.21	3.24	3.27	3.28	0.24	3.29
発効日		10.16	10.8	10.6	10.20	10.4	10.4	10.1	10.1	10.1	10.1	10.1	10.1
鉄鋼業	時間額	793	799	805	818	834	851	871	892	916	943	945	
	引上額	8	6	6	13	16	17	20	21	24	27	2	
	引上率	1.02	0.76	0.75	1.61	1.96	2.04	2.35	2.41	2.69	2.95	0.21	
発効日		12.31	12.31	12.31	12.31	12.31	12.31	12.31	12.31	12.31	12.31	12.31	
はん用機械器具、生産用機械器具、業務用機械器具製造業	時間額	778	783	789	798	811	825	841	859	880	905	907	
	引上額	6	5	6	9	13	14	16	18	21	25	2	
	引上率	0.78	0.64	0.77	1.14	1.63	1.73	1.94	2.14	2.44	2.84	0.22	
発効日		12.31	12.31	12.31	12.31	12.31	12.31	12.31	12.31	12.31	12.31	12.31	
計量器・測定器・分析機器・試験機・理化学機械器具、医療用機械器具・医療用品、光学機械器具・レンズ・電子部品・デバイス・電子回路、電気機械器具、情報通信機械器具、時計・同部分品製造業	時間額	772	776	782	793	806	821	837	855	877	901	904	
	引上額	7	4	6	11	13	15	16	18	22	24	3	
	引上率	0.92	0.52	0.77	1.41	1.64	1.86	1.95	2.15	2.57	2.74	0.33	
発効日		12.31	12.31	12.31	12.31	12.31	12.31	12.31	12.31	12.31	12.31	12.31	
各種商品小売業	時間額	744	750	756	767	780	795	811	828	849	871	874	
	引上額	7	6	6	11	13	15	16	17	21	22	3	
	引上率	0.95	0.81	0.80	1.46	1.69	1.92	2.01	2.10	2.54	2.59	0.34	
発効日		12.31	12.31	12.31	12.31	12.31	12.31	12.31	12.31	12.31	12.31	12.31	

総括表(1) (産業・就業形態別の賃金総額級別、規模別、地域別、年齢別表) ※最低賃金額 851円 (労働者数による復元)

時間当り所定内賃金額 (3手当名除く)	地域別										年齢別									
	合計		10~29人		30~99人		全県		17歳以下		18~19歳		20~54歳		55~59歳		60~64歳		65歳以上	
	金額	人数	金額	人数	金額	人数	金額	人数	金額	人数	金額	人数	金額	人数	金額	人数	金額	人数	金額	人数
計	442,776	156,593	210,765	75,418	442,776	156,593	210,765	75,418	3,757	10,496	295,974	45,429	39,518	47,602						
円	7,159	5,893	1,233	33	7,159	5,893	1,233	33	(0.1)	(0.1)	(1.0)	(1.5)	(1.5)	(6.2)						
840	7,159	5,893	1,233	33	7,159	5,893	1,233	33	(0.1)	(0.1)	(1.0)	(1.5)	(1.5)	(6.2)						
841	7,253	5,893	1,318	42	7,253	5,893	1,318	42	(0.1)	(0.1)	(1.0)	(1.5)	(1.5)	(6.2)						
842	7,253	5,893	1,318	42	7,253	5,893	1,318	42	(0.1)	(0.1)	(1.0)	(1.5)	(1.5)	(6.4)						
843	7,253	5,893	1,318	42	7,253	5,893	1,318	42	(0.1)	(0.1)	(1.0)	(1.5)	(1.5)	(6.4)						
844	7,253	5,893	1,318	42	7,253	5,893	1,318	42	(0.1)	(0.1)	(1.0)	(1.5)	(1.5)	(6.4)						
845	7,253	5,893	1,318	42	7,253	5,893	1,318	42	(0.1)	(0.1)	(1.0)	(1.5)	(1.5)	(6.4)						
846	7,265	5,893	1,330	42	7,265	5,893	1,330	42	(0.1)	(0.1)	(1.0)	(1.5)	(1.5)	(6.4)						
847	7,265	5,893	1,330	42	7,265	5,893	1,330	42	(0.1)	(0.1)	(1.0)	(1.5)	(1.5)	(6.4)						
848	7,334	5,893	1,399	42	7,334	5,893	1,399	42	(0.1)	(0.1)	(1.0)	(1.5)	(1.5)	(6.4)						
849	7,404	5,893	1,468	42	7,404	5,893	1,468	42	(0.1)	(0.1)	(1.0)	(1.5)	(1.5)	(6.4)						
850	8,138	6,622	1,474	42	8,138	6,622	1,474	42	(0.1)	(0.1)	(1.3)	(1.7)	(1.7)	(6.4)						
851	20,041	9,951	9,562	528	20,041	9,951	9,562	528	(18.7)	(1.8)	(3.2)	(4.6)	(3.8)	(12.8)						
852	20,386	10,026	9,832	528	20,386	10,026	9,832	528	(21.0)	(2.6)	(3.2)	(4.6)	(4.0)	(12.8)						
853	20,398	10,026	9,843	528	20,398	10,026	9,843	528	(21.0)	(2.6)	(3.2)	(4.6)	(4.0)	(12.8)						
854	20,548	10,107	9,913	528	20,548	10,107	9,913	528	(21.0)	(2.6)	(3.3)	(4.6)	(4.0)	(12.8)						
855	23,893	11,117	12,229	546	23,893	11,117	12,229	546	(23.1)	(5.9)	(5.2)	(5.6)	(5.2)	(13.6)						
856	24,414	11,117	12,751	546	24,414	11,117	12,751	546	(23.1)	(5.9)	(5.6)	(5.6)	(5.0)	(13.6)						
857	24,883	11,586	12,751	546	24,883	11,586	12,751	546	(23.1)	(5.9)	(4.0)	(5.6)	(5.4)	(14.2)						
858	25,009	11,698	12,757	555	25,009	11,698	12,757	555	(23.1)	(5.9)	(4.0)	(5.6)	(5.4)	(14.4)						
859	25,281	11,799	12,927	555	25,281	11,799	12,927	555	(23.1)	(5.9)	(4.1)	(5.8)	(5.4)	(14.4)						
860	35,926	17,175	17,830	921	35,926	17,175	17,830	921	(35.5)	(14.4)	(5.9)	(7.4)	(8.3)	(19.0)						
861	35,926	17,175	17,830	921	35,926	17,175	17,830	921	(35.5)	(14.4)	(5.9)	(7.4)	(8.3)	(19.0)						
862	35,943	17,175	17,830	939	35,943	17,175	17,830	939	(35.5)	(14.4)	(5.9)	(7.5)	(8.3)	(19.0)						
863	35,943	17,175	17,830	939	35,943	17,175	17,830	939	(35.5)	(14.4)	(5.9)	(7.5)	(8.3)	(19.0)						
864	36,028	17,175	17,915	939	36,028	17,175	17,915	939	(35.5)	(14.4)	(5.9)	(7.5)	(8.3)	(19.0)						

865	865	36,500	17,188	18,171	1,141	36,500					1,335	1,513	17,933	3,391	3,289	9,030
		(8.2)	(11.0)	(8.6)	(1.5)	(8.2)					(35.5)	(14.4)	(6.1)	(7.5)	(8.3)	(19.0)
866	866	36,508	17,195	18,171	1,141	36,508					1,335	1,513	17,933	3,391	3,307	9,030
		(8.2)	(11.0)	(8.6)	(1.5)	(8.2)					(35.5)	(14.4)	(6.1)	(7.5)	(8.4)	(19.0)
867	867	36,516	17,203	18,171	1,141	36,516					1,335	1,513	17,933	3,399	3,307	9,030
		(8.2)	(11.0)	(8.6)	(1.5)	(8.2)					(35.5)	(14.4)	(6.1)	(7.5)	(8.4)	(19.0)
868	868	36,984	17,395	18,254	1,335	36,984					1,335	1,513	18,207	3,399	3,307	9,224
		(8.4)	(11.1)	(8.7)	(1.8)	(8.4)					(35.5)	(14.4)	(6.2)	(7.5)	(8.4)	(19.4)
869	869	37,215	17,395	18,485	1,335	37,215					1,335	1,513	18,276	3,491	3,307	9,293
		(8.4)	(11.1)	(8.8)	(1.8)	(8.4)					(35.5)	(14.4)	(6.2)	(7.7)	(8.4)	(19.5)
870	870	45,303	19,624	22,924	2,755	45,303					1,420	1,918	22,298	4,163	4,793	10,710
		(10.2)	(12.5)	(10.9)	(3.7)	(10.2)					(37.8)	(18.3)	(7.5)	(9.2)	(12.1)	(22.5)
871	871	45,303	19,624	22,924	2,755	45,303					1,420	1,918	22,298	4,163	4,793	10,710
		(10.2)	(12.5)	(10.9)	(3.7)	(10.2)					(37.8)	(18.3)	(7.5)	(9.2)	(12.1)	(22.5)
872	872	45,388	19,624	23,009	2,755	45,388					1,420	1,918	22,298	4,248	4,793	10,710
		(10.3)	(12.5)	(10.9)	(3.7)	(10.3)					(37.8)	(18.3)	(7.5)	(9.4)	(12.1)	(22.5)
873	873	45,685	19,624	23,009	3,052	45,685					1,420	2,156	22,358	4,248	4,793	10,710
		(10.3)	(12.5)	(10.9)	(4.0)	(10.3)					(37.8)	(20.5)	(7.6)	(9.4)	(12.1)	(22.5)
874	874	45,691	19,624	23,015	3,052	45,691					1,420	2,156	22,364	4,248	4,793	10,710
		(10.3)	(12.5)	(10.9)	(4.0)	(10.3)					(37.8)	(20.5)	(7.6)	(9.4)	(12.1)	(22.5)
875	875	46,068	19,805	23,017	3,246	46,068					1,420	2,158	22,638	4,349	4,793	10,710
		(10.4)	(12.6)	(10.9)	(4.3)	(10.4)					(37.8)	(20.6)	(7.6)	(9.6)	(12.1)	(22.5)
876	876	46,083	19,805	23,017	3,261	46,083					1,420	2,158	22,653	4,349	4,793	10,710
		(10.4)	(12.6)	(10.9)	(4.3)	(10.4)					(37.8)	(20.6)	(7.7)	(9.6)	(12.1)	(22.5)
877	877	46,211	19,805	23,017	3,389	46,211					1,420	2,158	22,781	4,349	4,793	10,710
		(10.4)	(12.6)	(10.9)	(4.5)	(10.4)					(37.8)	(20.6)	(7.7)	(9.6)	(12.1)	(22.5)
878	878	46,502	19,966	23,148	3,389	46,502					1,420	2,238	22,992	4,349	4,793	10,710
		(10.5)	(12.8)	(11.0)	(4.5)	(10.5)					(37.8)	(21.3)	(7.8)	(9.6)	(12.1)	(22.5)
879	879	46,502	19,966	23,148	3,389	46,502					1,420	2,238	22,992	4,349	4,793	10,710
		(10.5)	(12.8)	(11.0)	(4.5)	(10.5)					(37.8)	(21.3)	(7.8)	(9.6)	(12.1)	(22.5)
880	880	53,313	21,434	27,407	4,472	53,313					1,505	2,547	26,790	4,697	5,866	11,909
		(12.0)	(13.7)	(12.0)	(5.9)	(12.0)					(40.1)	(24.3)	(9.1)	(10.3)	(14.8)	(25.0)
881	881	53,501	21,522	27,498	4,481	53,501					1,505	2,556	26,876	4,704	5,866	11,994
		(12.1)	(13.7)	(12.1)	(5.9)	(12.1)					(40.1)	(24.4)	(9.1)	(10.4)	(14.8)	(25.2)
882	882	53,949	21,522	27,946	4,481	53,949					1,505	2,556	27,323	4,704	5,866	11,994
		(12.2)	(13.7)	(13.3)	(5.9)	(12.2)					(40.1)	(24.4)	(9.2)	(10.4)	(14.8)	(25.2)
883	883	54,094	21,602	28,011	4,481	54,094					1,505	2,556	27,469	4,704	5,866	11,994
		(12.2)	(13.8)	(13.3)	(5.9)	(12.2)					(40.1)	(24.4)	(9.3)	(10.4)	(14.8)	(25.2)
884	884	54,103	21,602	28,020	4,481	54,103					1,505	2,556	27,469	4,704	5,875	11,994
		(12.2)	(13.8)	(13.3)	(5.9)	(12.2)					(40.1)	(24.4)	(9.3)	(10.4)	(14.9)	(25.2)
885	885	54,535	21,610	28,445	4,481	54,535					1,505	2,556	27,894	4,712	5,875	11,994
		(12.3)	(13.8)	(13.5)	(5.9)	(12.3)					(40.1)	(24.4)	(9.4)	(10.4)	(14.9)	(25.2)
886	886	54,763	21,610	28,612	4,541	54,763					1,505	2,556	28,121	4,712	5,875	11,994
		(12.4)	(13.8)	(13.6)	(6.0)	(12.4)					(40.1)	(24.4)	(9.5)	(10.4)	(14.9)	(25.2)
887	887	54,847	21,685	28,612	4,549	54,847					1,505	2,556	28,197	4,712	5,884	11,994
		(12.4)	(13.8)	(13.6)	(6.0)	(12.4)					(40.1)	(24.4)	(9.5)	(10.4)	(14.9)	(25.2)
888	888	54,966	21,685	28,612	4,688	54,966					1,505	2,556	28,316	4,712	5,884	11,994
		(12.4)	(13.8)	(13.6)	(6.2)	(12.4)					(40.1)	(24.4)	(9.6)	(10.4)	(14.9)	(25.2)
889	889	55,136	21,855	28,612	4,688	55,136					1,505	2,556	28,405	4,712	5,964	11,994
		(12.5)	(14.0)	(13.6)	(6.2)	(12.5)					(40.1)	(24.4)	(9.6)	(10.4)	(15.1)	(25.2)
890	890	57,757	22,794	29,502	5,462	57,757					1,505	2,556	29,417	4,804	6,526	12,949
		(13.0)	(14.6)	(14.0)	(7.2)	(13.0)					(40.1)	(24.4)	(9.9)	(10.6)	(16.5)	(27.2)
891	891	57,850	22,801	29,587	5,462	57,850					1,505	2,556	29,509	4,804	6,526	12,949
		(13.1)	(14.6)	(14.0)	(7.2)	(13.1)					(40.1)	(24.4)	(10.0)	(10.6)	(16.5)	(27.2)
892	892	57,924	22,801	29,661	5,462	57,924					1,505	2,556	29,584	4,804	6,526	12,949
		(13.1)	(14.6)	(14.1)	(7.2)	(13.1)					(40.1)	(24.4)	(10.0)	(10.6)	(16.5)	(27.2)

893	893	58,089	22,882	29,746	5,462	58,089	29,584	2,556	1,505	4,804	6,607	13,034
		(13.1)	(14.6)	(14.1)	(7.2)	(13.1)	(10.0)	(24.4)	(40.1)	(10.6)	(24.4)	(27.4)
894	894	58,089	22,882	29,746	5,462	58,089	29,584	2,556	1,505	4,804	6,607	13,034
		(13.1)	(14.6)	(14.1)	(7.2)	(13.1)	(10.0)	(24.4)	(40.1)	(10.6)	(24.4)	(27.4)
895	895	58,452	22,882	29,846	5,724	58,452	29,929	2,556	1,505	4,804	6,615	13,043
		(13.2)	(14.6)	(14.2)	(7.6)	(13.2)	(10.1)	(24.4)	(40.1)	(10.6)	(24.4)	(27.4)
896	896	58,758	23,053	29,981	5,724	58,758	29,998	2,556	1,505	4,895	6,681	13,123
		(13.3)	(14.7)	(14.2)	(7.6)	(13.3)	(10.1)	(24.4)	(40.1)	(10.8)	(24.4)	(27.6)
897	897	58,843	23,053	30,066	5,724	58,843	30,083	2,556	1,505	4,895	6,681	13,123
		(13.3)	(14.7)	(14.3)	(7.6)	(13.3)	(10.2)	(24.4)	(40.1)	(10.8)	(24.4)	(27.6)
898	898	59,087	23,053	30,301	5,733	59,087	30,157	2,556	1,505	4,980	6,681	13,208
		(13.3)	(14.7)	(14.4)	(7.6)	(13.3)	(10.2)	(24.4)	(40.1)	(11.0)	(24.4)	(27.7)
899	899	59,202	23,053	30,416	5,733	59,202	30,266	2,562	1,505	4,980	6,681	13,208
		(13.4)	(14.7)	(14.4)	(7.6)	(13.4)	(10.2)	(24.4)	(40.1)	(11.0)	(24.4)	(27.7)
900	900	78,387	31,721	40,062	6,604	78,387	41,794	4,309	1,760	5,833	8,331	16,361
		(17.7)	(20.3)	(17.7)	(8.8)	(17.7)	(14.1)	(41.1)	(46.8)	(12.8)	(21.1)	(34.4)
901	901	78,611	31,801	40,131	6,679	78,611	41,922	4,389	1,760	5,848	8,331	16,361
		(17.8)	(20.3)	(17.8)	(8.9)	(17.8)	(14.2)	(41.8)	(46.8)	(12.9)	(21.1)	(34.4)
902	902	81,962	32,487	42,037	7,438	81,962	43,606	4,389	1,760	6,270	8,703	17,234
		(18.5)	(20.7)	(19.9)	(9.9)	(18.5)	(14.7)	(41.8)	(46.8)	(14.7)	(22.0)	(36.2)
910	910	84,937	34,107	43,322	7,508	84,937	45,450	4,746	1,845	6,470	8,966	17,460
		(19.2)	(21.8)	(20.6)	(10.0)	(19.2)	(15.4)	(45.2)	(49.1)	(15.4)	(36.7)	(41.3)
920	920	89,636	35,894	45,813	7,929	89,636	47,769	4,835	1,845	7,158	9,703	18,327
		(20.2)	(22.9)	(21.7)	(10.5)	(20.2)	(16.1)	(46.1)	(49.1)	(15.8)	(24.6)	(38.5)
930	930	95,047	38,507	47,953	8,588	95,047	51,598	4,866	1,845	7,734	10,132	18,874
		(21.5)	(24.6)	(22.8)	(11.4)	(21.5)	(17.4)	(46.4)	(49.1)	(17.0)	(25.6)	(39.6)
940	940	98,834	39,615	49,388	9,831	98,834	53,846	4,866	1,845	8,039	10,597	19,640
		(22.3)	(25.3)	(23.4)	(13.0)	(22.3)	(18.2)	(46.4)	(49.1)	(17.7)	(26.8)	(41.3)
950	950	109,419	45,635	53,128	10,656	109,419	60,904	5,281	2,545	8,288	11,138	21,263
		(24.7)	(29.1)	(25.2)	(14.1)	(24.7)	(20.6)	(50.3)	(67.7)	(18.2)	(28.2)	(44.7)
960	960	115,139	47,670	56,579	10,890	115,139	64,665	5,287	2,545	9,374	11,306	21,962
		(26.0)	(30.4)	(26.8)	(14.4)	(26.0)	(21.8)	(50.4)	(67.7)	(20.6)	(28.6)	(46.1)
970	970	119,218	49,030	58,586	11,602	119,218	67,491	5,287	2,545	9,764	11,628	22,504
		(26.9)	(31.3)	(26.9)	(15.4)	(26.9)	(22.8)	(50.4)	(67.7)	(21.5)	(29.4)	(47.3)
980	980	122,731	50,303	60,016	12,413	122,731	70,037	5,533	2,545	9,995	12,034	22,589
		(27.7)	(32.1)	(28.5)	(16.5)	(27.7)	(23.7)	(52.7)	(67.7)	(22.0)	(30.5)	(47.5)
990	990	125,528	51,510	61,452	12,565	125,528	71,772	5,572	2,545	10,168	12,293	23,177
		(28.4)	(32.9)	(29.2)	(16.7)	(28.4)	(24.2)	(53.1)	(67.7)	(22.4)	(31.1)	(48.7)
1000	1099	184,663	69,725	94,950	19,987	184,663	109,620	9,635	3,757	14,906	16,926	29,819
		(41.7)	(44.5)	(45.1)	(26.5)	(41.7)	(37.0)	(91.8)	(100.0)	(32.8)	(42.8)	(62.6)
1100	1199	224,810	82,113	113,584	29,113	224,810	138,462	10,385	10,385	16,924	21,965	33,318
		(50.8)	(52.4)	(53.9)	(38.6)	(50.8)	(46.8)	(98.9)	(98.9)	(37.3)	(55.6)	(70.0)
1200	1299	261,880	94,274	130,413	37,193	261,880	164,445	10,489	10,489	21,300	25,085	36,805
		(59.1)	(60.2)	(61.9)	(49.3)	(59.1)	(55.6)	(99.9)	(99.9)	(46.9)	(77.3)	(100.0)
1300	1399	288,508	103,501	142,764	42,244	288,508	185,190	10,494	10,494	23,475	27,281	38,310
		(65.2)	(66.1)	(67.7)	(56.0)	(65.2)	(62.6)	(100.0)	(100.0)	(51.7)	(69.0)	(80.5)
1400	1499	311,408	112,027	153,581	45,801	311,408	203,539	10,496	10,496	24,796	29,392	39,428
		(70.3)	(71.5)	(72.9)	(60.7)	(70.3)	(68.8)	(100.0)	(100.0)	(74.4)	(82.8)	(92.8)
1500		442,776	156,593	210,765	75,418	442,776	295,974	295,974	295,974	45,429	39,518	47,602
		(100.0)	(100.0)	(100.0)	(100.0)	(100.0)	(100.0)	(100.0)	(100.0)	(100.0)	(100.0)	(100.0)
平均値金額		201,437	192,384	191,291	248,586	201,437	214,270	70,499	42,458	237,395	193,278	135,516
時間当たり労働時間数		1,381	1,344	1,361	1,510	1,381	1,401	957	931	1,596	1,401	1,165
第1・2・3・4分位数		141	140	135	163	141	149	72	72	145	142	115
第1・2・3・4分位数		851	855	855	855	855	855	855	851	855	855	855
第1・2・3・4分位数		870	860	870	870	870	870	870	870	870	870	870
第1・2・3・4分位数		940	940	940	1,092	960	1,000	900	860	1,000	930	880
第1・2・3・4分位数		1,166	1,166	1,148	1,307	1,190	1,230	953	950	1,358	1,159	1,000
四分位間差係数		0.2628	0.2611	0.2565	0.2503	0.2628	0.2481	0.0528	0.0739	0.3227	0.2462	0.1851

令和3年度賃金等実態調査結果

産業別特性値及び未満率

区分	第1・20分位数				第1・10分位数				中位数				未満率	
	R2年	R3年	増減額	増減率	R2年	R3年	増減額	増減率	R2年	R3年	増減額	増減率	R2年	R3年
県最賃適用産業計	850	855	5	0.59	865	870	5	0.58	1,130 (1,324)	1,190 (1,381)	60 (57)	5.31 (4.31)	1.50	1.80
鉄鋼業	987	950	△37	△3.75	1,043	1,042	△1	△0.10	1,461 (1,547)	1,475 (1,568)	14 (21)	0.96 (1.36)	2.60	4.40
はん用機械器具、生産用機械器具、業務用機械器具製造業	860	860	0	0.00	944	909	△35	△3.71	1,410 (1,521)	1,370 (1,494)	△40 (△27)	△2.84 (△1.78)	7.80	9.90
計量器・測定器・分析機器・試験機・理化学機械器具、医療用機械器具・医療用品、光学機械器具・レンズ、電子部品・デバイス・電子回路、電気機械器具、情報通信機械器具、時計・同部分品製造業	875	860	△15	△1.71	910	902	△8	△0.88	1,331 (1,450)	1,350 (1,493)	19 (43)	1.43 (2.97)	7.00	10.10
各種商品小売業	849	873	24	2.83	849	880	31	3.65	850 (1,037)	1,067 (1,212)	217 (175)	25.53 (16.88)	83.30	6.30

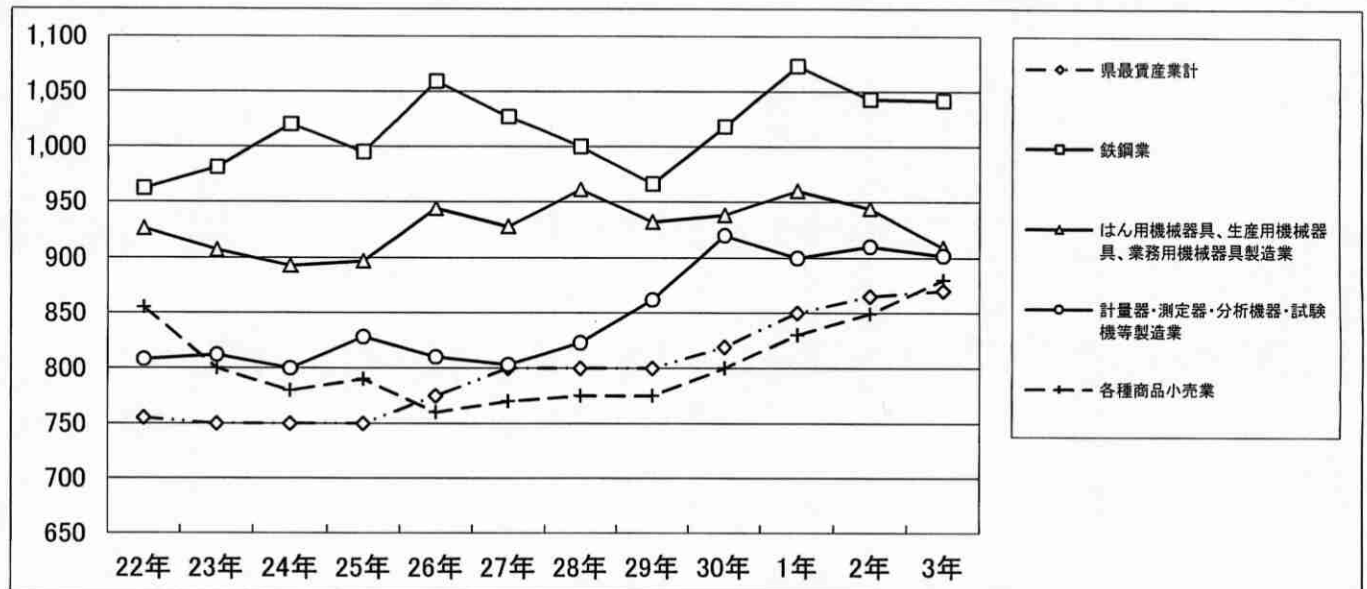
() は、時間当たり平均賃金額

規模別特性値及び未満率

	規模(人)	鉄鋼業		はん用機械器具、生産用機械器具、業務用機械器具製造業		計量器・測定器・分析機器・試験機・理化学機械器具、医療用機械器具・医療用品、光学機械器具・レンズ、電子部品・デバイス・電子回路、電気機械器具、情報通信機械器具、時計・同部分品製造業		各種商品小売業	
		R2年	R3年	R2年	R3年	R2年	R3年	R2年	R3年
第1・20分位数(円)	1～9	1,000	911	850	900	819	851	849	851
	10～29	969	850	867	860	850	851	0	1,000
	30～99	980	1,069	900	860	907	904		873
	計	987	950	860	860	875	860	849	873
第1・10分位数(円)	1～9	1,107	950	900	942	900	855	849	851
	10～29	1,049	938	902	900	860	895	0	1,000
	30～99	1,038	1,130	990	900	952	938		880
	計	1,043	1,042	944	909	910	902	849	880
未満率(%)	1～9	0.00	7.40	10.60	7.50	10.70	26.80	83.30	81.80
	10～29	2.80	10.00	10.10	11.00	14.40	12.60	0.00	0.00
	30～99	3.00	0.60	5.40	10.10	3.80	4.10		6.20
	計	2.60	4.40	7.80	9.90	7.00	10.10	83.30	6.30

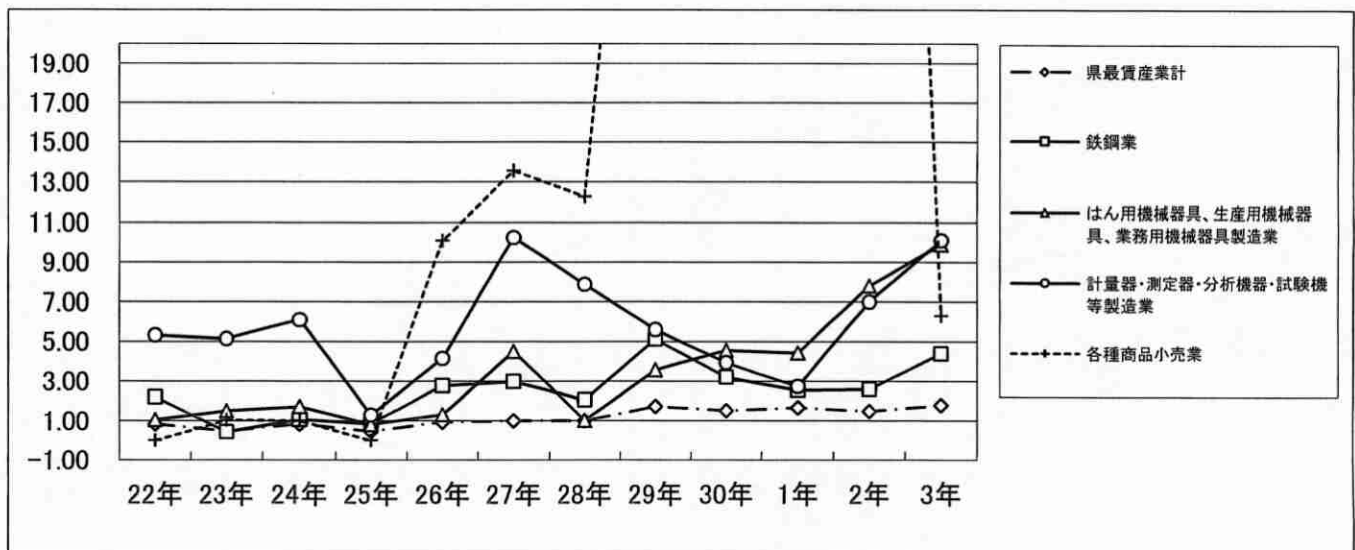
4業種の "第1・10分位数の推移"

	22年	23年	24年	25年	26年	27年	28年	29年	30年	1年	2年	3年
県最賃産業計	755	750	750	750	775	800	800	800	819	850	865	870
鉄鋼業	962	981	1,020	995	1,059	1,027	1,000	966	1,018	1,073	1,043	1,042
はん用機械器具、生産用機械器具、 業務用機械器具製造業	926	907	893	897	944	928	961	932	938	960	944	909
計量器・測定器・分析機器・試験機等 製造業	808	812	800	828	810	803	823	862	920	900	910	902
各種商品小売業	855	800	780	790	760	770	775	775	800	830	849	880



4業種の未満率の推移

	22年	23年	24年	25年	26年	27年	28年	29年	30年	1年	2年	3年
県最賃産業計	0.84	0.49	0.85	0.48	0.94	1.01	1.00	1.74	1.52	1.68	1.50	1.80
鉄鋼業	2.20	0.44	1.08	0.86	2.78	2.98	2.06	5.13	3.21	2.55	2.60	4.40
はん用機械器具、生産用機械器具、 業務用機械器具製造業	1.05	1.51	1.72	0.82	1.31	4.50	1.02	3.57	4.56	4.43	7.80	9.90
計量器・測定器・分析機器・試験機等 製造業	5.32	5.14	6.10	1.30	4.15	10.25	7.89	5.60	3.95	2.75	7.00	10.10
各種商品小売業	0.00	1.04	1.00	0.00	10.08	13.56	12.28	47.50	29.16	50.20	83.30	6.30



総括表(1) (産業・就業形態別の賃金額階級別、規模別、地域別、年齢別表)
03年

産業：特定最低賃金一鉄鋼業
就業形態：(全て)
※最低賃金額 945円 (労働者数による復元)

時間当り所定内賃金額 (3手当を除く)	合計	規模別				地域別				年齢別				
		1~9人	10~29人	30~99人	全業					17歳以下	18~19歳	20~54歳	55~59歳	60~64歳
計	2,619	355	796	1,468	2,619					28	1,982	215	198	195
円	113	26	78	8	113					4	61	7	7	34
934	(4.3)	(7.4)	(9.8)	(0.6)	(4.3)					(13.8)	(3.1)	(3.2)	(3.4)	(17.4)
935	113	26	78	8	113					4	61	7	7	34
	(4.3)	(7.4)	(9.8)	(0.6)	(4.3)					(13.8)	(3.1)	(3.2)	(3.4)	(17.4)
936	113	26	78	8	113					4	61	7	7	34
	(4.3)	(7.4)	(9.8)	(0.6)	(4.3)					(13.8)	(3.1)	(3.2)	(3.4)	(17.4)
937	113	26	78	8	113					4	61	7	7	34
	(4.3)	(7.4)	(9.8)	(0.6)	(4.3)					(13.8)	(3.1)	(3.2)	(3.4)	(17.4)
938	115	26	80	8	115					4	61	7	7	36
	(4.4)	(7.4)	(10.0)	(0.6)	(4.4)					(13.8)	(3.1)	(3.2)	(3.4)	(18.4)
939	115	26	80	8	115					4	61	7	7	36
	(4.4)	(7.4)	(10.0)	(0.6)	(4.4)					(13.8)	(3.1)	(3.2)	(3.4)	(18.4)
940	115	26	80	8	115					4	61	7	7	36
	(4.4)	(7.4)	(10.0)	(0.6)	(4.4)					(13.8)	(3.1)	(3.2)	(3.4)	(18.4)
941	115	26	80	8	115					4	61	7	7	36
	(4.4)	(7.4)	(10.0)	(0.6)	(4.4)					(13.8)	(3.1)	(3.2)	(3.4)	(18.4)
942	115	26	80	8	115					4	61	7	7	36
	(4.4)	(7.4)	(10.0)	(0.6)	(4.4)					(13.8)	(3.1)	(3.2)	(3.4)	(18.4)
943	115	26	80	8	115					4	61	7	7	36
	(4.4)	(7.4)	(10.0)	(0.6)	(4.4)					(13.8)	(3.1)	(3.2)	(3.4)	(18.4)
944	115	26	80	8	115					4	61	7	7	36
	(4.4)	(7.4)	(10.0)	(0.6)	(4.4)					(13.8)	(3.1)	(3.2)	(3.4)	(18.4)
945	115	26	80	8	115					4	61	7	7	36
	(4.4)	(7.4)	(10.0)	(0.6)	(4.4)					(13.8)	(3.1)	(3.2)	(3.4)	(18.4)
946	115	26	80	8	115					4	61	7	7	36
	(4.4)	(7.4)	(10.0)	(0.6)	(4.4)					(13.8)	(3.1)	(3.2)	(3.4)	(18.4)
947	116	26	82	8	116					4	61	7	7	38
	(4.4)	(7.4)	(10.3)	(0.6)	(4.4)					(13.8)	(3.1)	(3.2)	(3.4)	(19.4)
948	116	26	82	8	116					4	61	7	7	38
	(4.4)	(7.4)	(10.3)	(0.6)	(4.4)					(13.8)	(3.1)	(3.2)	(3.4)	(19.4)
949	116	26	82	8	116					4	61	7	7	38
	(4.4)	(7.4)	(10.3)	(0.6)	(4.4)					(13.8)	(3.1)	(3.2)	(3.4)	(19.4)
950	137	38	88	11	137					4	61	7	7	38
	(5.2)	(10.7)	(11.0)	(0.8)	(5.2)					(13.8)	(3.1)	(3.2)	(3.4)	(19.4)
951	139	38	90	11	139					4	73	11	7	43
	(5.3)	(10.7)	(11.2)	(0.8)	(5.3)					(13.8)	(3.7)	(5.0)	(3.4)	(21.8)
952	139	38	90	11	139					4	75	11	7	43
	(5.3)	(10.7)	(11.2)	(0.8)	(5.3)					(13.8)	(3.8)	(5.0)	(3.4)	(21.8)
953	139	38	90	11	139					4	75	11	7	43
	(5.3)	(10.7)	(11.2)	(0.8)	(5.3)					(13.8)	(3.8)	(5.0)	(3.4)	(21.8)
954	139	38	90	11	139					4	75	11	7	43
	(5.3)	(10.7)	(11.2)	(0.8)	(5.3)					(13.8)	(3.8)	(5.0)	(3.4)	(21.8)
955	139	38	90	11	139					4	75	11	7	43
	(5.3)	(10.7)	(11.2)	(0.8)	(5.3)					(13.8)	(3.8)	(5.0)	(3.4)	(21.8)

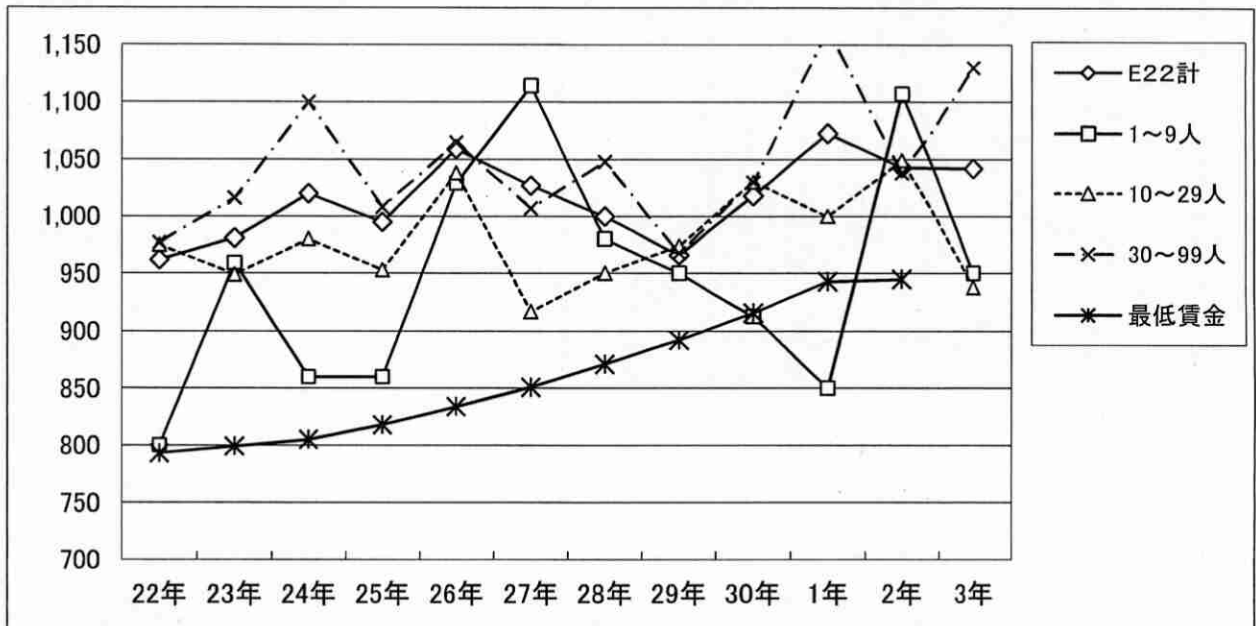
956 -	956	139	38	90	11	139						4	75	11	7	43
		(5.3)	(10.7)	(11.2)	(0.8)	(5.3)						(13.8)	(3.8)	(5.0)	(3.4)	(21.8)
957 -	957	139	38	90	11	139						4	75	11	7	43
		(5.3)	(10.7)	(11.2)	(0.8)	(5.3)						(13.8)	(3.8)	(5.0)	(3.4)	(21.8)
958 -	958	139	38	90	11	139						4	75	11	7	43
		(5.3)	(10.7)	(11.2)	(0.8)	(5.3)						(13.8)	(3.8)	(5.0)	(3.4)	(21.8)
959 -	959	139	38	90	11	139						4	75	11	7	43
		(5.3)	(10.7)	(11.2)	(0.8)	(5.3)						(13.8)	(3.8)	(5.0)	(3.4)	(21.8)
960 -	960	139	38	90	11	139						4	75	11	7	43
		(5.3)	(10.7)	(11.2)	(0.8)	(5.3)						(13.8)	(3.8)	(5.0)	(3.4)	(21.8)
961 -	961	139	38	90	11	139						4	75	11	7	43
		(5.3)	(10.7)	(11.2)	(0.8)	(5.3)						(13.8)	(3.8)	(5.0)	(3.4)	(21.8)
962 -	962	141	38	91	11	141						4	75	11	9	43
		(5.4)	(10.7)	(11.5)	(0.8)	(5.4)						(13.8)	(3.8)	(5.0)	(4.4)	(21.8)
963 -	963	141	38	91	11	141						4	75	11	9	43
		(5.4)	(10.7)	(11.5)	(0.8)	(5.4)						(13.8)	(3.8)	(5.0)	(4.4)	(21.8)
964	964	141	38	91	11	141						4	75	11	9	43
		(5.4)	(10.7)	(11.5)	(0.8)	(5.4)						(13.8)	(3.8)	(5.0)	(4.4)	(21.8)
965	965	141	38	91	11	141						4	75	11	9	43
		(5.4)	(10.7)	(11.5)	(0.8)	(5.4)						(13.8)	(3.8)	(5.0)	(4.4)	(21.8)
966	966	141	38	91	11	141						4	75	11	9	43
		(5.4)	(10.7)	(11.5)	(0.8)	(5.4)						(13.8)	(3.8)	(5.0)	(4.4)	(21.8)
967	967	141	38	91	11	141						4	75	11	9	43
		(5.4)	(10.7)	(11.5)	(0.8)	(5.4)						(13.8)	(3.8)	(5.0)	(4.4)	(21.8)
968	968	145	38	95	11	145						4	79	11	9	43
		(5.5)	(10.7)	(12.0)	(0.8)	(5.5)						(13.8)	(4.0)	(5.0)	(4.4)	(21.8)
969	969	145	38	95	11	145						4	79	11	9	43
		(5.5)	(10.7)	(12.0)	(0.8)	(5.5)						(13.8)	(4.0)	(5.0)	(4.4)	(21.8)
970	970	147	38	95	14	147						4	81	11	9	43
		(5.6)	(10.7)	(12.0)	(0.9)	(5.6)						(13.8)	(4.1)	(5.0)	(4.4)	(21.8)
971	971	147	38	95	14	147						4	81	11	9	43
		(5.6)	(10.7)	(12.0)	(0.9)	(5.6)						(13.8)	(4.1)	(5.0)	(4.4)	(21.8)
972	972	147	38	95	14	147						4	81	11	9	43
		(5.6)	(10.7)	(12.0)	(0.9)	(5.6)						(13.8)	(4.1)	(5.0)	(4.4)	(21.8)
973	973	147	38	95	14	147						4	81	11	9	43
		(5.6)	(10.7)	(12.0)	(0.9)	(5.6)						(13.8)	(4.1)	(5.0)	(4.4)	(21.8)
974	974	153	44	95	14	153						4	81	11	12	45
		(5.9)	(12.4)	(12.0)	(0.9)	(5.9)						(13.8)	(4.1)	(5.0)	(5.9)	(23.3)
975	975	153	44	95	14	153						4	81	11	12	45
		(5.9)	(12.4)	(12.0)	(0.9)	(5.9)						(13.8)	(4.1)	(5.0)	(5.9)	(23.3)
976	976	153	44	95	14	153						4	81	11	12	45
		(5.9)	(12.4)	(12.0)	(0.9)	(5.9)						(13.8)	(4.1)	(5.0)	(5.9)	(23.3)
977	977	153	44	95	14	153						4	81	11	12	45
		(5.9)	(12.4)	(12.0)	(0.9)	(5.9)						(13.8)	(4.1)	(5.0)	(5.9)	(23.3)
978	978	153	44	95	14	153						4	81	11	12	45
		(5.9)	(12.4)	(12.0)	(0.9)	(5.9)						(13.8)	(4.1)	(5.0)	(5.9)	(23.3)
979	979	153	44	95	14	153						4	81	11	12	45
		(5.9)	(12.4)	(12.0)	(0.9)	(5.9)						(13.8)	(4.1)	(5.0)	(5.9)	(23.3)
980	980	153	44	95	14	153						4	81	11	12	45
		(5.9)	(12.4)	(12.0)	(0.9)	(5.9)						(13.8)	(4.1)	(5.0)	(5.9)	(23.3)
981	981	155	44	97	14	155						4	83	11	12	45
		(5.9)	(12.4)	(12.2)	(0.9)	(5.9)						(13.8)	(4.2)	(5.0)	(5.9)	(23.3)

982	982	158	44	97	17	158							7	83	11	12	45
		(6.0)	(12.4)	(12.2)	(1.1)	(6.0)							(23.6)	(4.2)	(5.0)	(5.9)	(23.3)
983	983	158	44	97	17	158							7	83	11	12	45
		(6.0)	(12.4)	(12.2)	(1.1)	(6.0)							(23.6)	(4.2)	(5.0)	(5.9)	(23.3)
984	984	158	44	97	17	158							7	83	11	12	45
		(6.0)	(12.4)	(12.2)	(1.1)	(6.0)							(23.6)	(4.2)	(5.0)	(5.9)	(23.3)
985	985	158	44	97	17	158							7	83	11	12	45
		(6.0)	(12.4)	(12.2)	(1.1)	(6.0)							(23.6)	(4.2)	(5.0)	(5.9)	(23.3)
986	986	164	44	97	22	164							7	89	11	12	45
		(6.2)	(12.4)	(12.2)	(1.5)	(6.2)							(23.6)	(4.5)	(5.0)	(5.9)	(23.3)
987	987	164	44	97	22	164							7	89	11	12	45
		(6.2)	(12.4)	(12.2)	(1.5)	(6.2)							(23.6)	(4.5)	(5.0)	(5.9)	(23.3)
988	988	164	44	97	22	164							7	89	11	12	45
		(6.2)	(12.4)	(12.2)	(1.5)	(6.2)							(23.6)	(4.5)	(5.0)	(5.9)	(23.3)
989	989	164	44	97	22	164							7	89	11	12	45
		(6.2)	(12.4)	(12.2)	(1.5)	(6.2)							(23.6)	(4.5)	(5.0)	(5.9)	(23.3)
990	990	164	44	97	22	164							7	89	11	12	45
		(6.2)	(12.4)	(12.2)	(1.5)	(6.2)							(23.6)	(4.5)	(5.0)	(5.9)	(23.3)
991	991	164	44	97	22	164							7	89	11	12	45
		(6.2)	(12.4)	(12.2)	(1.5)	(6.2)							(23.6)	(4.5)	(5.0)	(5.9)	(23.3)
992	992	164	44	97	22	164							7	89	11	12	45
		(6.2)	(12.4)	(12.2)	(1.5)	(6.2)							(23.6)	(4.5)	(5.0)	(5.9)	(23.3)
993	993	165	44	99	22	165							7	91	11	12	45
		(6.3)	(12.4)	(12.5)	(1.5)	(6.3)							(23.6)	(4.6)	(5.0)	(5.9)	(23.3)
994	994	165	44	99	22	165							7	91	11	12	45
		(6.3)	(12.4)	(12.5)	(1.5)	(6.3)							(23.6)	(4.6)	(5.0)	(5.9)	(23.3)
995	995	165	44	99	22	165							7	91	11	12	45
		(6.3)	(12.4)	(12.5)	(1.5)	(6.3)							(23.6)	(4.6)	(5.0)	(5.9)	(23.3)
996	999	172	44	103	25	172							7	96	11	14	45
		(6.6)	(12.4)	(13.0)	(1.7)	(6.6)							(23.6)	(4.8)	(5.0)	(6.9)	(23.3)
1000	1009	208	65	113	31	208							10	112	14	16	57
		(7.9)	(18.2)	(14.2)	(2.1)	(7.9)							(34.0)	(5.7)	(6.3)	(7.9)	(29.2)
1010	1019	218	65	115	39	218							10	122	14	16	57
		(8.3)	(18.2)	(14.4)	(2.6)	(8.3)							(34.0)	(6.2)	(6.3)	(7.9)	(29.2)
1020	1029	239	70	127	42	239							10	135	14	23	57
		(9.1)	(19.8)	(15.9)	(2.8)	(9.1)							(34.0)	(6.8)	(6.3)	(11.8)	(29.2)
1030	1039	262	76	138	47	262							12	150	16	23	60
		(10.0)	(21.5)	(17.4)	(3.2)	(10.0)							(43.9)	(7.6)	(7.2)	(11.8)	(30.7)
1040	1049	276	79	138	58	276							12	161	16	23	63
		(10.5)	(22.3)	(17.4)	(4.0)	(10.5)							(43.9)	(8.1)	(7.2)	(11.8)	(32.2)
1050	1059	289	82	140	67	289							12	170	16	26	65
		(11.0)	(23.1)	(17.6)	(4.5)	(11.0)							(43.9)	(8.6)	(7.2)	(13.3)	(33.2)
1060	1069	299	82	142	75	299							15	177	16	26	65
		(11.4)	(23.1)	(17.8)	(5.1)	(11.4)							(53.7)	(8.9)	(7.2)	(13.3)	(33.2)
1070	1079	317	85	146	86	317							15	191	16	26	69
		(12.1)	(24.0)	(18.3)	(5.9)	(12.1)							(53.7)	(9.7)	(7.2)	(13.3)	(35.2)
1080	1089	331	85	152	94	331							18	196	19	29	69
		(12.6)	(24.0)	(19.1)	(6.4)	(12.6)							(63.6)	(9.9)	(9.0)	(14.7)	(35.2)
1090	1099	338	85	156	97	338							18	201	19	29	71
		(12.9)	(24.0)	(19.6)	(6.6)	(12.9)							(63.6)	(10.1)	(9.0)	(14.7)	(36.2)
1100	1199	558	106	208	244	558							18	391	19	43	87
		(21.3)	(29.8)	(26.2)	(16.6)	(21.3)							(63.6)	(19.7)	(9.0)	(21.8)	(44.4)

1200	1299	830 (31.7)	138 (38.8)	284 (35.7)	408 (27.8)	830 (31.7)							21 (73.4)	610 (30.8)	24 (11.2)	66 (33.4)	109 (55.8)
1300	1399	1,106 (42.2)	170 (47.9)	383 (48.2)	552 (37.6)	1,106 (42.2)							26 (93.1)	826 (41.7)	55 (25.5)	79 (39.7)	119 (61.2)
1400	1499	1,353 (51.7)	194 (54.5)	444 (55.7)	716 (48.8)	1,353 (51.7)							28 (100.0)	1,019 (51.4)	79 (36.5)	95 (48.0)	133 (68.0)
1500		2,619 (100.0)	355 (100.0)	796 (100.0)	1,468 (100.0)	2,619 (100.0)								1,982 (100.0)	215 (100.0)	198 (100.0)	195 (100.0)
月平均賃金額		257,180	244,392	246,769	265,918	257,180							166,325	260,038	298,663	279,868	172,488
時間当平均賃金額		1,568	1,545	1,509	1,606	1,568							1,125	1,558	1,786	1,708	1,353
月一人当たり労働時間数		163	158	161	166	163							148	167	167	163	127
第1・20分位数		950	911	850	1,069	950							865	1,000	1,000	974	850
第1・10分位数		1,042	950	938	1,130	1,042							875	1,099	1,271	1,023	900
第1・4分位数		1,237	1,100	1,187	1,270	1,237							1,000	1,250	1,388	1,221	1,000
中位数		1,475	1,429	1,421	1,509	1,475							1,065	1,477	1,714	1,535	1,228
四分位偏差係数		0.1878	0.2578	0.2079	0.1755	0.1878							0.1498	0.1770	0.1961	0.2267	0.2399

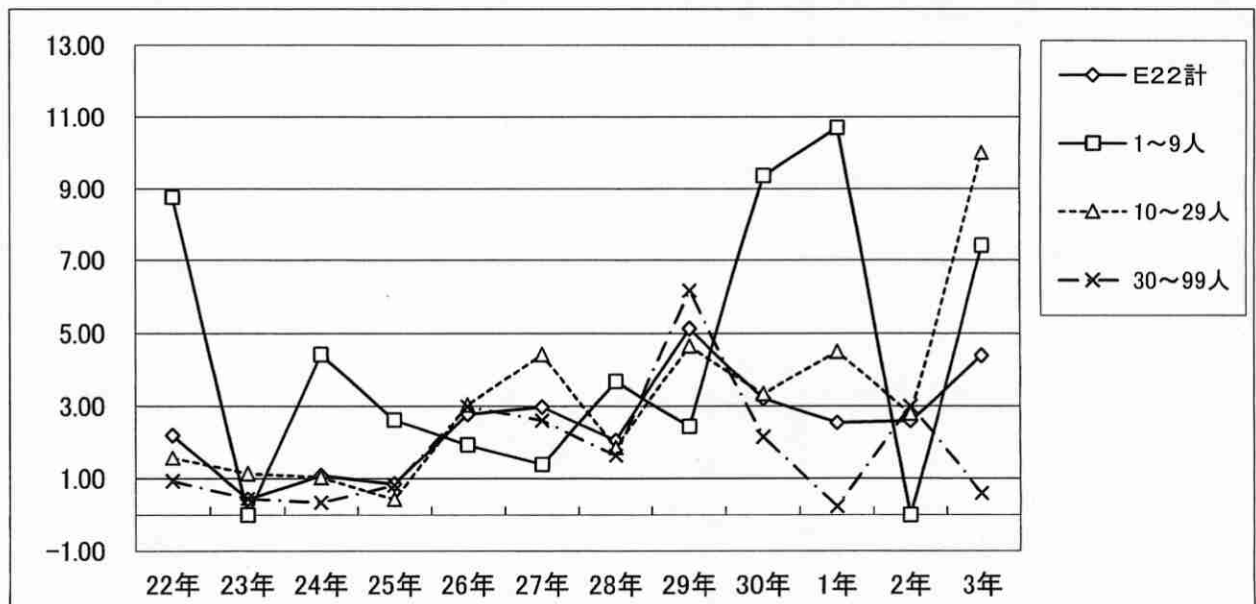
鉄鋼業の "第1・10分位数と最低賃金の推移"

	22年	23年	24年	25年	26年	27年	28年	29年	30年	1年	2年	3年
E22計	962	981	1,020	995	1,059	1,027	1,000	966	1,018	1,073	1,043	1,042
1~9人	800	959	860	860	1,029	1,114	980	950	913	850	1,107	950
10~29人	975	949	980	953	1,038	917	950	974	1,030	1,000	1,049	938
30~99人	977	1,016	1,100	1,008	1,065	1,007	1,048	968	1,030	1,163	1,038	1,130
最低賃金	793	799	805	818	834	851	871	892	916	943	945	



鉄鋼業の未満率の推移

	22年	23年	24年	25年	26年	27年	28年	29年	30年	1年	2年	3年
E22計	2.20	0.44	1.08	0.86	2.78	2.98	2.06	5.13	3.21	2.55	2.60	4.40
1~9人	8.76	0.00	4.42	2.62	1.93	1.38	3.68	2.44	9.36	10.70	0.00	7.40
10~29人	1.57	1.13	1.04	0.43	3.04	4.42	1.86	4.65	3.34	4.50	2.80	10.00
30~99人	0.94	0.45	0.34	0.82	2.99	2.61	1.64	6.16	2.16	0.24	3.00	0.60



総括表(1) (産業・就業形態別の資金額階級別、規模別、地域別、年齢別表)
03年

産業：特定最低賃金—人用機械器具、一般機械器具等製造業

就業形態：(全て)

※最低賃金額 907円 (労働者数による復元)

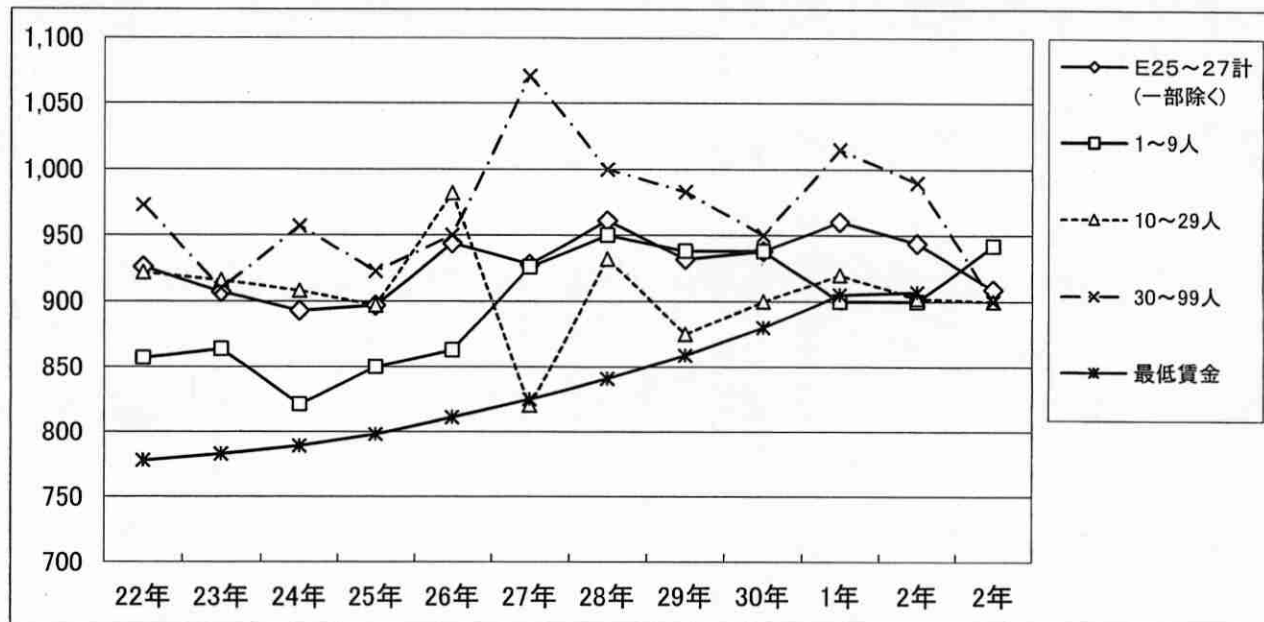
時間当り所定内賃金額 (3手当を除く)	規模別										地域別					年齢別					
	合計	1~9人	10~29人	30~99人	全県	17歳以下	18~19歳	20~54歳	55~59歳	60~64歳	65歳以上										
計	13,883	2,742	4,265	6,876	13,883						92	10,076	1,230	1,104	1,380						
円	1,150	112	376	662	1,150						21	757	108	84	181						
896	(8.3)	(4.1)	(8.8)	(9.6)	(8.3)						(22.5)	(7.5)	(6.7)	(7.6)	(13.1)						
897	1,150	112	376	662	1,150						21	757	108	84	181						
	(8.3)	(4.1)	(8.8)	(9.6)	(8.3)						(22.5)	(7.5)	(6.7)	(7.6)	(13.1)						
898	1,159	112	376	671	1,159						21	766	108	84	181						
	(8.3)	(4.1)	(8.8)	(9.8)	(8.3)						(22.5)	(7.6)	(6.7)	(7.6)	(13.1)						
899	1,188	112	405	671	1,188						27	790	108	84	181						
	(8.6)	(4.1)	(9.5)	(9.8)	(8.6)						(28.9)	(7.8)	(6.7)	(7.6)	(13.1)						
900	1,350	200	452	697	1,350						27	872	120	129	202						
	(9.7)	(7.3)	(10.6)	(10.1)	(9.7)						(28.9)	(8.7)	(9.8)	(11.7)	(14.7)						
901	1,350	200	452	697	1,350						27	872	120	129	202						
	(9.7)	(7.3)	(10.6)	(10.1)	(9.7)						(28.9)	(8.7)	(9.8)	(11.7)	(14.7)						
902	1,350	200	452	697	1,350						27	872	120	129	202						
	(9.7)	(7.3)	(10.6)	(10.1)	(9.7)						(28.9)	(8.7)	(9.8)	(11.7)	(14.7)						
903	1,350	200	452	697	1,350						27	872	120	129	202						
	(9.7)	(7.3)	(10.6)	(10.1)	(9.7)						(28.9)	(8.7)	(9.8)	(11.7)	(14.7)						
904	1,374	206	470	697	1,374						27	896	120	129	202						
	(9.9)	(7.5)	(11.0)	(10.1)	(9.9)						(28.9)	(8.9)	(9.8)	(11.7)	(14.7)						
905	1,374	206	470	697	1,374						27	896	120	129	202						
	(9.9)	(7.5)	(11.0)	(10.1)	(9.9)						(28.9)	(8.9)	(9.8)	(11.7)	(14.7)						
906	1,374	206	470	697	1,374						27	896	120	129	202						
	(9.9)	(7.5)	(11.0)	(10.1)	(9.9)						(28.9)	(8.9)	(9.8)	(11.7)	(14.7)						
907	1,380	212	470	697	1,380						27	902	120	129	202						
	(9.9)	(7.7)	(11.0)	(10.1)	(9.9)						(28.9)	(9.0)	(9.8)	(11.7)	(14.7)						
908	1,404	219	470	715	1,404						27	920	120	129	208						
	(10.1)	(8.0)	(11.0)	(10.4)	(10.1)						(28.9)	(9.1)	(9.8)	(11.7)	(15.1)						
909	1,457	219	505	733	1,457						27	961	126	135	208						
	(10.5)	(8.0)	(11.8)	(10.7)	(10.5)						(28.9)	(9.5)	(10.2)	(12.2)	(15.1)						
910	1,457	219	505	733	1,457						27	961	126	135	208						
	(10.5)	(8.0)	(11.8)	(10.7)	(10.5)						(28.9)	(9.5)	(10.2)	(12.2)	(15.1)						
911	1,463	219	511	733	1,463						27	967	126	135	208						
	(10.5)	(8.0)	(12.0)	(10.7)	(10.5)						(28.9)	(9.6)	(10.2)	(12.2)	(15.1)						
912	1,463	219	511	733	1,463						27	967	126	135	208						
	(10.5)	(8.0)	(12.0)	(10.7)	(10.5)						(28.9)	(9.6)	(10.2)	(12.2)	(15.1)						
913	1,463	219	511	733	1,463						27	967	126	135	208						
	(10.5)	(8.0)	(12.0)	(10.7)	(10.5)						(28.9)	(9.6)	(10.2)	(12.2)	(15.1)						
914	1,475	219	523	733	1,475						27	979	126	135	208						
	(10.6)	(8.0)	(12.3)	(10.7)	(10.6)						(28.9)	(9.7)	(10.2)	(12.2)	(15.1)						
915	1,475	219	523	733	1,475						27	979	126	135	208						
	(10.6)	(8.0)	(12.3)	(10.7)	(10.6)						(28.9)	(9.7)	(10.2)	(12.2)	(15.1)						
916	1,475	219	523	733	1,475						27	979	126	135	208						
	(10.6)	(8.0)	(12.3)	(10.7)	(10.6)						(28.9)	(9.7)	(10.2)	(12.2)	(15.1)						
917	1,475	219	523	733	1,475						27	979	126	135	208						
	(10.6)	(8.0)	(12.3)	(10.7)	(10.6)						(28.9)	(9.7)	(10.2)	(12.2)	(15.1)						
918	1,475	219	523	733	1,475						27	979	126	135	208						
	(10.6)	(8.0)	(12.3)	(10.7)	(10.6)						(28.9)	(9.7)	(10.2)	(12.2)	(15.1)						
919	1,475	219	523	733	1,475						27	979	126	135	208						
	(10.6)	(8.0)	(12.3)	(10.7)	(10.6)						(28.9)	(9.7)	(10.2)	(12.2)	(15.1)						
920	1,502	225	535	742	1,502						27	1,006	126	135	208						
	(10.8)	(8.2)	(12.5)	(10.8)	(10.8)						(28.9)	(10.0)	(10.2)	(12.2)	(15.1)						

949	949	1,687	275	617	796	1,687	33	1,158	126	141	230
		(12.2)	(10.0)	(14.5)	(11.6)	(12.2)	(35.6)	(11.5)	(10.2)	(12.8)	(16.6)
950	950	1,775	300	634	840	1,775	33	1,209	132	150	251
		(12.8)	(10.9)	(14.9)	(12.2)	(12.8)	(35.6)	(12.0)	(10.7)	(13.6)	(18.2)
951	951	1,795	300	646	849	1,795	33	1,221	132	150	260
		(12.9)	(10.9)	(15.2)	(12.4)	(12.9)	(35.6)	(12.1)	(10.7)	(13.6)	(18.8)
952	952	1,823	319	646	858	1,823	33	1,230	132	150	279
		(13.1)	(11.6)	(15.2)	(12.5)	(13.1)	(35.6)	(12.2)	(10.7)	(13.6)	(20.2)
953	953	1,823	319	646	858	1,823	33	1,230	132	150	279
		(13.1)	(11.6)	(15.2)	(12.5)	(13.1)	(35.6)	(12.2)	(10.7)	(13.6)	(20.2)
954	954	1,850	319	646	885	1,850	33	1,257	132	150	279
		(13.3)	(11.6)	(15.2)	(12.9)	(13.3)	(35.6)	(12.5)	(10.7)	(13.6)	(20.2)
955	955	1,856	325	646	885	1,856	33	1,257	132	150	285
		(13.4)	(11.8)	(15.2)	(12.9)	(13.4)	(35.6)	(12.5)	(10.7)	(13.6)	(20.6)
956	956	1,856	325	646	885	1,856	33	1,257	132	150	285
		(13.4)	(11.8)	(15.2)	(12.9)	(13.4)	(35.6)	(12.5)	(10.7)	(13.6)	(20.6)
957	957	1,856	325	646	885	1,856	33	1,257	132	150	285
		(13.4)	(11.8)	(15.2)	(12.9)	(13.4)	(35.6)	(12.5)	(10.7)	(13.6)	(20.6)
958	959	1,856	325	646	885	1,856	33	1,257	132	150	285
		(13.4)	(11.8)	(15.2)	(12.9)	(13.4)	(35.6)	(12.5)	(10.7)	(13.6)	(20.6)
960	969	1,877	331	652	894	1,877	39	1,266	132	156	285
		(13.5)	(12.1)	(15.3)	(13.0)	(13.5)	(42.0)	(12.6)	(14.1)	(14.1)	(20.6)
970	979	1,931	337	664	930	1,931	39	1,308	132	156	297
		(13.9)	(12.3)	(15.6)	(13.5)	(13.9)	(42.0)	(13.0)	(14.1)	(14.1)	(21.5)
980	989	1,958	337	664	957	1,958	39	1,317	132	174	297
		(14.1)	(12.3)	(15.6)	(13.9)	(14.1)	(42.0)	(13.1)	(10.7)	(15.7)	(21.5)
990	999	2,018	356	670	993	2,018	48	1,362	132	180	297
		(14.5)	(13.0)	(15.7)	(14.4)	(14.5)	(51.7)	(13.5)	(10.7)	(16.3)	(21.5)
1000	1009	2,379	518	787	1,073	2,379	62	1,554	144	204	414
		(17.1)	(18.9)	(18.5)	(15.6)	(17.1)	(67.8)	(15.4)	(11.7)	(18.5)	(30.0)
1010	1019	2,490	550	822	1,118	2,490	68	1,633	144	231	414
		(17.9)	(20.0)	(19.3)	(16.3)	(17.9)	(74.2)	(16.2)	(11.7)	(20.9)	(30.0)
1020	1029	2,523	562	834	1,127	2,523	74	1,654	144	237	414
		(18.2)	(20.5)	(19.6)	(16.4)	(18.2)	(80.6)	(16.4)	(11.7)	(21.5)	(30.0)
1030	1039	2,577	568	846	1,162	2,577	74	1,702	144	243	414
		(18.6)	(20.7)	(19.8)	(16.9)	(18.6)	(80.6)	(16.9)	(11.7)	(22.0)	(30.0)
1040	1049	2,691	593	846	1,252	2,691	74	1,810	144	243	420
		(19.4)	(21.6)	(19.8)	(18.2)	(19.4)	(80.6)	(18.0)	(11.7)	(22.0)	(30.4)
1050	1059	2,897	606	869	1,422	2,897	83	1,950	167	259	438
		(20.9)	(22.1)	(20.4)	(20.7)	(20.9)	(90.3)	(19.4)	(13.6)	(23.4)	(31.7)
1060	1069	3,041	637	911	1,493	3,041	83	2,064	167	283	444
		(21.9)	(23.2)	(21.3)	(21.7)	(21.9)	(90.3)	(20.5)	(13.6)	(25.6)	(32.2)
1070	1079	3,142	643	952	1,547	3,142	83	2,147	179	289	444
		(22.6)	(23.5)	(22.3)	(22.6)	(22.6)	(90.3)	(21.3)	(14.6)	(26.1)	(32.2)
1080	1089	3,249	650	999	1,601	3,249	83	2,208	179	289	450
		(23.4)	(23.7)	(23.4)	(23.3)	(23.4)	(90.3)	(22.3)	(14.6)	(26.1)	(32.6)
1090	1099	3,372	687	1,022	1,663	3,372	83	2,351	179	295	464
		(24.3)	(25.1)	(24.2)	(24.3)	(24.3)	(90.3)	(23.3)	(14.6)	(26.7)	(33.7)
1100	1199	4,684	924	1,363	2,396	4,684	92	3,354	245	441	552
		(33.7)	(33.7)	(32.0)	(34.9)	(33.7)	(100.0)	(33.3)	(19.9)	(36.9)	(40.0)
1200	1299	5,966	1,143	1,809	3,013	5,966		4,342	328	510	694
		(43.0)	(41.7)	(42.4)	(43.8)	(43.0)		(43.1)	(26.7)	(46.1)	(50.3)
1300	1399	7,213	1,330	2,262	3,621	7,213		5,323	337	575	826
		(52.0)	(48.5)	(53.0)	(52.7)	(52.0)		(52.8)	(32.2)	(52.1)	(59.9)
1400	1499	8,209	1,512	2,585	4,113	8,209		6,100	483	659	875
		(59.1)	(55.1)	(60.6)	(59.8)	(59.1)		(60.5)	(39.3)	(59.7)	(63.4)

1500	13,883 (100.0)	2,742 (100.0)	4,285 (100.0)	6,876 (100.0)	13,883 (100.0)					10,076 (100.0)	1,230 (100.0)	1,104 (100.0)	1,380 (100.0)
月平均賃金額	247,778	243,578	240,327	254,074	247,778					248,726	285,357	250,454	210,353
時間当平均賃金額	1,494	1,550	1,450	1,499	1,494					1,477	1,701	1,539	1,431
月一人当たり労働時間数	164	155	165	168	164					167	166	162	146
第1・20分位数	860	900	860	860	860					860	862	880	851
第1・10分位数	909	942	900	900	909					922	910	900	880
第1・4分位数	1,102	1,098	1,117	1,100	1,102					1,115	1,282	1,068	1,000
中位数	1,370	1,420	1,374	1,358	1,370					1,368	1,596	1,324	1,299
四分位偏差係数	0.2310	0.2536	0.2070	0.2315	0.2310					0.2159	0.2330	0.2725	0.2570
										170,621			
										980			
										174			
										802			
										868			
										899			
										994			
										0.0629			

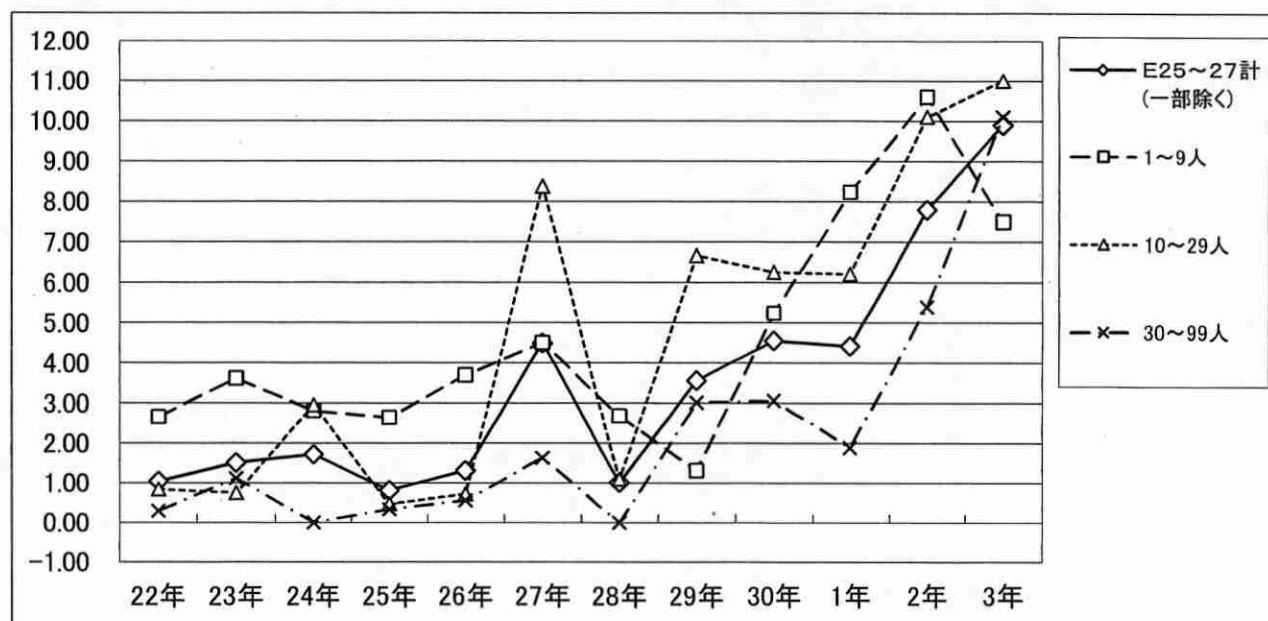
はん用機械器具、生産用機械器具、業務用機械器具製造業の”第1・10分位数、最低賃金の推移”

	22年	23年	24年	25年	26年	27年	28年	29年	30年	1年	2年	2年
E25～27計(一部除く)	926	907	893	897	944	928	961	932	938	960	944	909
1～9人	857	864	821	850	863	926	950	938	938	900	900	942
10～29人	922	916	908	897	982	820	932	875	900	920	902	900
30～99人	973	910	957	923	950	1,071	1,000	983	950	1,015	990	900
最低賃金	778	783	789	798	811	825	841	859	880	905	907	



はん用機械器具、生産用機械器具、業務用機械器具製造業の未満率の推移

	22年	23年	24年	25年	26年	27年	28年	29年	30年	1年	2年	3年
E25～27計(一部除く)	1.05	1.51	1.72	0.82	1.31	4.50	1.02	3.57	4.56	4.43	7.80	9.90
1～9人	2.66	3.62	2.81	2.64	3.70	4.51	2.68	1.31	5.24	8.23	10.60	7.50
10～29人	0.84	0.75	2.95	0.47	0.72	8.37	1.10	6.67	6.26	6.21	10.10	11.00
30～99人	0.30	1.12	0.00	0.34	0.56	1.63	0.00	3.02	3.07	1.89	5.40	10.10



総括表(1) (産業・就業形態別の賃金額階級別、規模別、地域別、年齢別表)
03年

産業：特定最低賃金 - 電気精密機械器具製造業 就業形態：(全て)

※最低賃金額 904円 (労働者数による復元)

時間当り所定内賃金額 (3手当を除く)	規模別				全県	地域別					年齢別				
	1~9人	10~29人	30~99人	合計		17歳以下	18~19歳	20~54歳	55~59歳	60~64歳	65歳以上				
計	18,414	5,311	10,193	18,414	18,414	9	155	12,385	2,414	1,760	1,692				
円	679	323	323	1,531	1,531			828	216	259	229				
893	(23.3)	(10.0)	(8.3)	(8.3)	(8.3)			(6.7)	(8.9)	(14.7)	(13.5)				
894	679	529	323	1,531	1,531			828	216	259	229				
	(23.3)	(10.0)	(8.3)	(8.3)	(8.3)			(6.7)	(8.9)	(14.7)	(13.5)				
895	679	538	323	1,540	1,540			828	216	268	229				
	(23.3)	(10.1)	(8.4)	(8.4)	(8.4)			(6.7)	(8.9)	(15.2)	(13.5)				
896	679	538	323	1,540	1,540			828	216	268	229				
	(23.3)	(10.1)	(8.4)	(8.4)	(8.4)			(6.7)	(8.9)	(15.2)	(13.5)				
897	679	538	323	1,540	1,540			828	216	268	229				
	(23.3)	(10.1)	(8.4)	(8.4)	(8.4)			(6.7)	(8.9)	(15.2)	(13.5)				
898	679	538	323	1,540	1,540			828	216	268	229				
	(23.3)	(10.1)	(8.4)	(8.4)	(8.4)			(6.7)	(8.9)	(15.2)	(13.5)				
899	687	538	323	1,548	1,548			836	216	268	229				
	(23.6)	(10.1)	(8.4)	(8.4)	(8.4)			(6.7)	(8.9)	(15.2)	(13.5)				
900	772	668	384	1,824	1,824			1,048	307	307	254				
	(26.5)	(12.6)	(3.8)	(9.9)	(9.9)			(8.5)	(8.9)	(17.5)	(15.0)				
901	772	668	400	1,840	1,840			1,048	231	307	254				
	(26.5)	(12.6)	(3.9)	(10.0)	(10.0)			(8.5)	(9.6)	(17.5)	(15.0)				
902	780	668	400	1,848	1,848			1,055	231	307	254				
	(26.8)	(12.6)	(3.9)	(10.0)	(10.0)			(8.5)	(9.6)	(17.5)	(15.0)				
903	780	668	415	1,863	1,863			1,071	231	307	254				
	(26.8)	(12.6)	(4.1)	(10.1)	(10.1)			(8.6)	(9.6)	(17.5)	(15.0)				
904	780	781	753	2,314	2,314			1,323	319	331	341				
	(26.8)	(14.7)	(7.4)	(12.6)	(12.6)			(10.7)	(13.2)	(18.8)	(20.2)				
905	780	790	753	2,323	2,323			1,331	319	331	341				
	(26.8)	(14.9)	(7.4)	(12.6)	(12.6)			(10.7)	(13.2)	(18.8)	(20.2)				
906	780	790	753	2,323	2,323			1,331	319	331	341				
	(26.8)	(14.9)	(7.4)	(12.6)	(12.6)			(10.7)	(13.2)	(18.8)	(20.2)				
907	780	790	753	2,323	2,323			1,331	319	331	341				
	(26.8)	(14.9)	(7.4)	(12.6)	(12.6)			(10.7)	(13.2)	(18.8)	(20.2)				
908	780	790	753	2,323	2,323			1,331	319	331	341				
	(26.8)	(14.9)	(7.4)	(12.6)	(12.6)			(10.7)	(13.2)	(18.8)	(20.2)				
909	816	816	769	2,364	2,364			1,355	319	349	341				
	(26.8)	(15.4)	(7.5)	(12.8)	(12.8)			(10.9)	(13.2)	(19.6)	(20.2)				
910	841	824	846	2,511	2,511			1,457	349	364	341				
	(28.9)	(13.6)	(8.3)	(13.6)	(13.6)			(11.8)	(14.5)	(20.7)	(20.2)				
911	841	824	846	2,511	2,511			1,457	349	364	341				
	(28.9)	(13.6)	(8.3)	(13.6)	(13.6)			(11.8)	(14.5)	(20.7)	(20.2)				
912	841	859	846	2,546	2,546			1,491	349	364	341				
	(28.9)	(16.2)	(8.3)	(13.8)	(13.8)			(12.0)	(14.5)	(20.7)	(20.2)				
913	841	859	846	2,546	2,546			1,491	349	364	341				
	(28.9)	(16.2)	(8.3)	(13.8)	(13.8)			(12.0)	(14.5)	(20.7)	(20.2)				
914	841	859	846	2,546	2,546			1,491	349	364	341				
	(28.9)	(16.2)	(8.3)	(13.8)	(13.8)			(12.0)	(14.5)	(20.7)	(20.2)				
915	849	868	861	2,578	2,578			1,515	349	372	341				
	(29.2)	(16.3)	(8.4)	(14.0)	(14.0)			(12.2)	(14.5)	(21.1)	(20.2)				
916	849	868	861	2,578	2,578			1,515	349	372	341				
	(29.2)	(16.3)	(8.4)	(14.0)	(14.0)			(12.2)	(14.5)	(21.1)	(20.2)				
917	857	868	861	2,586	2,586			1,523	349	372	341				
	(29.4)	(16.3)	(8.4)	(14.0)	(14.0)			(12.3)	(14.5)	(21.1)	(20.2)				

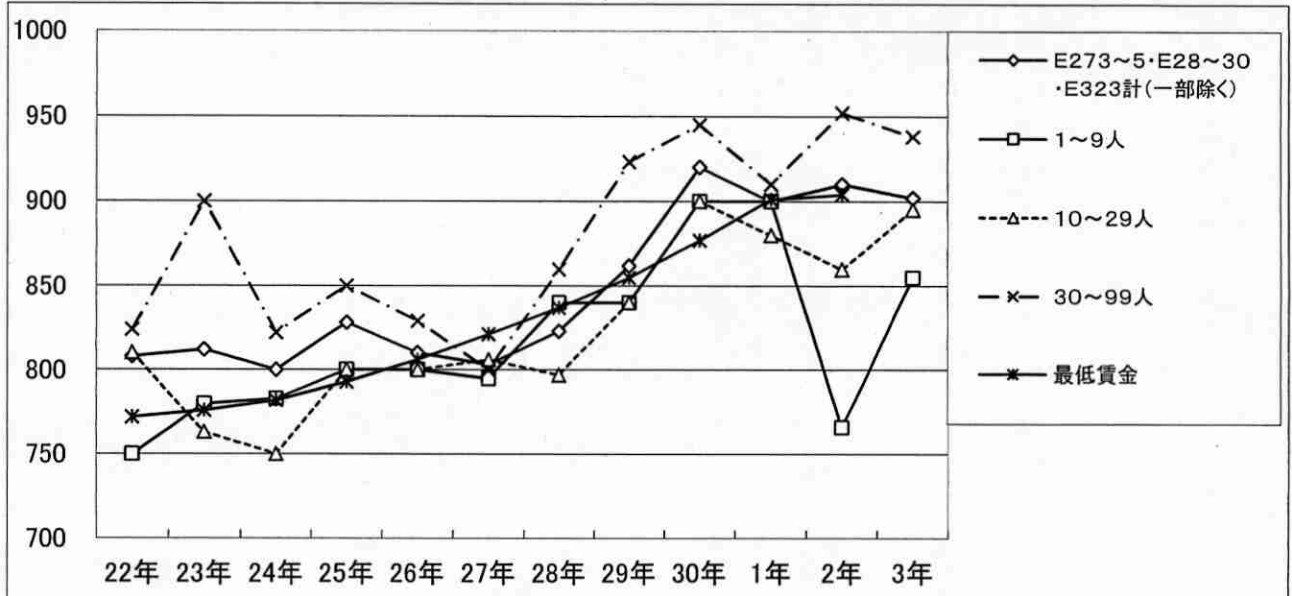
918	918	2,586	857	868	861	2,586												1,523	349	372	341
		(14.0)	(29.4)	(16.3)	(8.4)	(14.0)												(12.3)	(14.5)	(21.1)	(20.2)
919	919	2,586	857	868	861	2,586												1,523	349	372	341
		(14.0)	(29.4)	(16.3)	(8.4)	(14.0)												(12.3)	(14.5)	(21.1)	(20.2)
920	920	2,666	911	894	861	2,666												1,563	357	405	341
		(14.5)	(31.3)	(16.8)	(8.4)	(14.5)												(12.6)	(14.8)	(23.0)	(20.2)
921	921	2,690	911	903	876	2,690												1,578	357	405	350
		(14.6)	(31.3)	(17.0)	(8.6)	(14.6)												(12.7)	(14.8)	(23.0)	(20.7)
922	922	2,697	919	903	876	2,697												1,578	357	405	350
		(14.6)	(31.3)	(17.0)	(8.6)	(14.6)												(12.7)	(14.8)	(23.0)	(20.7)
923	923	2,697	919	903	876	2,697												1,586	357	405	350
		(14.6)	(31.6)	(17.0)	(8.6)	(14.6)												(12.8)	(14.8)	(23.0)	(20.7)
924	924	2,697	919	903	876	2,697												1,586	357	405	350
		(14.6)	(31.6)	(17.0)	(8.6)	(14.6)												(12.8)	(14.8)	(23.0)	(20.7)
925	925	2,697	919	903	876	2,697												1,586	357	405	350
		(14.6)	(31.6)	(17.0)	(8.6)	(14.6)												(12.8)	(14.8)	(23.0)	(20.7)
926	926	2,714	926	911	876	2,714												1,593	357	405	350
		(14.7)	(31.8)	(17.2)	(8.6)	(14.7)												(12.9)	(14.8)	(23.0)	(20.7)
927	927	2,740	926	937	876	2,740												1,619	357	405	350
		(14.9)	(31.8)	(17.6)	(8.6)	(14.9)												(13.1)	(14.8)	(23.0)	(20.7)
928	928	2,748	934	937	876	2,748												1,627	357	405	350
		(14.9)	(32.1)	(17.6)	(8.6)	(14.9)												(13.1)	(14.8)	(23.0)	(20.7)
929	929	2,748	934	937	876	2,748												1,627	357	405	350
		(14.9)	(32.1)	(17.6)	(8.6)	(14.9)												(13.1)	(14.8)	(23.0)	(20.7)
930	930	2,843	1,003	963	876	2,843												1,715	357	405	358
		(15.4)	(34.5)	(18.1)	(8.6)	(15.4)												(13.8)	(14.8)	(23.0)	(21.1)
931	931	2,858	1,003	963	892	2,858												1,730	357	405	358
		(15.5)	(34.5)	(18.1)	(8.7)	(15.5)												(14.0)	(14.8)	(23.0)	(21.1)
932	932	2,858	1,003	963	892	2,858												1,730	357	405	358
		(15.5)	(34.5)	(18.1)	(8.7)	(15.5)												(14.0)	(14.8)	(23.0)	(21.1)
933	933	2,902	1,003	1,007	892	2,902												1,730	357	413	392
		(15.8)	(34.5)	(19.0)	(8.7)	(15.8)												(14.0)	(14.8)	(23.5)	(23.2)
934	934	2,910	1,011	1,007	892	2,910												1,738	357	413	392
		(15.8)	(34.7)	(19.0)	(8.7)	(15.8)												(14.0)	(14.8)	(23.5)	(23.2)
935	935	2,925	1,011	1,007	907	2,925												1,753	357	413	392
		(15.9)	(34.7)	(19.0)	(8.9)	(15.9)												(14.2)	(14.8)	(23.5)	(23.2)
936	936	2,933	1,019	1,007	907	2,933												1,753	357	421	392
		(15.9)	(35.0)	(19.0)	(8.9)	(15.9)												(14.2)	(14.8)	(23.9)	(23.2)
937	937	2,941	1,019	1,015	907	2,941												1,753	366	421	392
		(16.0)	(35.0)	(19.1)	(8.9)	(16.0)												(14.2)	(15.2)	(23.9)	(23.2)
938	938	3,150	1,019	1,024	1,107	3,150												1,808	366	544	392
		(17.1)	(35.0)	(19.3)	(10.9)	(17.1)												(14.6)	(15.2)	(30.9)	(23.2)
939	939	3,165	1,019	1,024	1,122	3,165												1,824	366	544	392
		(17.2)	(35.0)	(19.3)	(11.0)	(17.2)												(14.7)	(15.2)	(30.9)	(23.2)
940	940	3,206	1,042	1,041	1,122	3,206												1,864	366	544	392
		(17.4)	(35.8)	(19.6)	(11.0)	(17.4)												(15.1)	(15.2)	(30.9)	(23.2)
941	941	3,214	1,042	1,050	1,122	3,214												1,864	366	544	401
		(17.5)	(35.8)	(19.8)	(11.0)	(17.5)												(15.1)	(15.2)	(30.9)	(23.7)
942	942	3,214	1,042	1,050	1,122	3,214												1,864	366	544	401
		(17.5)	(35.8)	(19.8)	(11.0)	(17.5)												(15.1)	(15.2)	(30.9)	(23.7)
943	943	3,214	1,042	1,050	1,122	3,214												1,864	366	544	401
		(17.5)	(35.8)	(19.8)	(11.0)	(17.5)												(15.1)	(15.2)	(30.9)	(23.7)
944	944	3,214	1,042	1,050	1,122	3,214												1,864	366	544	401
		(17.5)	(35.8)	(19.8)	(11.0)	(17.5)												(15.1)	(15.2)	(30.9)	(23.7)
945	945	3,214	1,042	1,050	1,122	3,214												1,864	366	544	401
		(17.5)	(35.8)	(19.8)	(11.0)	(17.5)												(15.1)	(15.2)	(30.9)	(23.7)

946	946	3,214 (17.5)	1,042 (35.8)	1,050 (19.8)	1,122 (11.0)	3,214 (17.5)	3,214 (17.5)	39 (25.5)	1,864 (15.1)	366 (15.2)	544 (30.9)	401 (23.7)
947	947	3,214 (17.5)	1,042 (35.8)	1,050 (19.8)	1,122 (11.0)	3,214 (17.5)	3,214 (17.5)	39 (25.5)	1,864 (15.1)	366 (15.2)	544 (30.9)	401 (23.7)
948	948	3,223 (17.5)	1,042 (35.8)	1,059 (19.9)	1,122 (11.0)	3,223 (17.5)	3,223 (17.5)	39 (25.5)	1,873 (15.1)	366 (15.2)	544 (30.9)	401 (23.7)
949	949	3,240 (17.6)	1,042 (35.8)	1,076 (20.3)	1,122 (11.0)	3,240 (17.6)	3,240 (17.6)	39 (25.5)	1,890 (15.3)	366 (15.2)	544 (30.9)	401 (23.7)
950	950	3,381 (18.4)	1,088 (37.4)	1,093 (20.6)	1,199 (11.8)	3,381 (18.4)	3,381 (18.4)	39 (25.5)	1,960 (15.8)	366 (15.2)	576 (32.7)	439 (26.0)
951	951	3,381 (18.4)	1,088 (37.4)	1,093 (20.6)	1,199 (11.8)	3,381 (18.4)	3,381 (18.4)	39 (25.5)	1,960 (15.8)	366 (15.2)	576 (32.7)	439 (26.0)
952	952	3,381 (18.4)	1,088 (37.4)	1,093 (20.6)	1,199 (11.8)	3,381 (18.4)	3,381 (18.4)	39 (25.5)	1,960 (15.8)	366 (15.2)	576 (32.7)	439 (26.0)
953	953	3,381 (18.4)	1,088 (37.4)	1,093 (20.6)	1,199 (11.8)	3,381 (18.4)	3,381 (18.4)	39 (25.5)	1,960 (15.8)	366 (15.2)	576 (32.7)	439 (26.0)
954	954	3,444 (18.4)	1,088 (37.4)	1,111 (20.6)	1,245 (11.8)	3,444 (18.4)	3,444 (18.4)	39 (25.5)	2,024 (15.8)	366 (15.2)	576 (32.7)	439 (26.0)
955	955	3,444 (18.7)	1,088 (37.4)	1,111 (20.9)	1,245 (12.2)	3,444 (18.7)	3,444 (18.7)	39 (25.5)	2,024 (16.3)	366 (15.2)	576 (32.7)	439 (26.0)
960	969	3,584 (19.5)	1,112 (38.2)	1,119 (21.1)	1,353 (13.3)	3,584 (19.5)	3,584 (19.5)	55 (35.4)	2,093 (16.9)	381 (15.8)	591 (33.6)	455 (26.9)
970	979	3,742 (20.3)	1,112 (38.2)	1,154 (21.7)	1,476 (14.5)	3,742 (20.3)	3,742 (20.3)	55 (35.4)	2,211 (17.9)	397 (16.4)	607 (34.5)	464 (27.4)
980	989	3,768 (20.5)	1,112 (38.2)	1,180 (22.2)	1,476 (14.5)	3,768 (20.5)	3,768 (20.5)	55 (35.4)	2,238 (18.1)	397 (16.4)	607 (34.5)	464 (27.4)
990	999	3,932 (21.4)	1,127 (38.7)	1,206 (22.7)	1,599 (15.7)	3,932 (21.4)	3,932 (21.4)	86 (55.3)	2,339 (18.9)	420 (17.4)	607 (34.5)	472 (27.9)
1000	1009	4,262 (23.1)	1,204 (41.4)	1,336 (25.2)	1,722 (16.9)	4,262 (23.1)	4,262 (23.1)	86 (55.3)	2,495 (20.1)	452 (18.7)	645 (36.7)	576 (34.1)
1010	1019	4,413 (24.0)	1,212 (41.6)	1,371 (25.8)	1,830 (17.9)	4,413 (24.0)	4,413 (24.0)	132 (85.1)	2,557 (20.6)	461 (19.1)	654 (37.1)	600 (35.5)
1020	1029	4,706 (25.6)	1,235 (42.4)	1,519 (28.6)	1,953 (19.2)	4,706 (25.6)	4,706 (25.6)	132 (85.1)	2,770 (22.4)	494 (20.5)	687 (39.0)	616 (36.4)
1030	1039	4,776 (25.9)	1,250 (43.0)	1,527 (28.8)	1,999 (19.6)	4,776 (25.9)	4,776 (25.9)	147 (95.0)	2,801 (22.6)	502 (20.8)	687 (39.0)	632 (37.4)
1040	1049	4,872 (26.5)	1,258 (43.2)	1,553 (29.2)	2,060 (20.2)	4,872 (26.5)	4,872 (26.5)	147 (95.0)	2,849 (23.0)	533 (22.1)	687 (39.0)	647 (38.3)
1050	1059	5,018 (27.3)	1,304 (44.8)	1,623 (30.6)	2,091 (20.5)	5,018 (27.3)	5,018 (27.3)	147 (95.0)	2,939 (23.7)	557 (23.1)	702 (39.9)	664 (39.2)
1060	1069	5,050 (27.4)	1,312 (45.1)	1,631 (30.7)	2,106 (20.7)	5,050 (27.4)	5,050 (27.4)	147 (95.0)	2,971 (24.0)	557 (23.1)	702 (39.9)	664 (39.2)
1070	1079	5,160 (28.0)	1,312 (45.1)	1,649 (31.0)	2,198 (21.6)	5,160 (28.0)	5,160 (28.0)	147 (95.0)	3,057 (24.7)	581 (24.1)	702 (39.9)	664 (39.2)
1080	1089	5,323 (28.9)	1,320 (45.4)	1,666 (31.4)	2,337 (22.9)	5,323 (28.9)	5,323 (28.9)	147 (95.0)	3,189 (25.8)	597 (24.7)	702 (39.9)	679 (40.2)
1090	1099	5,409 (29.4)	1,335 (45.9)	1,675 (31.5)	2,388 (23.5)	5,409 (29.4)	5,409 (29.4)	147 (95.0)	3,251 (24.7)	597 (24.7)	717 (40.8)	688 (40.7)
1100	1199	6,954 (37.8)	1,582 (54.4)	2,204 (41.5)	3,167 (31.1)	6,954 (37.8)	6,954 (37.8)	155 (100.0)	4,396 (28.4)	685 (35.5)	881 (50.1)	828 (49.0)
1200	1299	8,406 (45.7)	1,845 (63.4)	2,595 (48.9)	3,967 (38.9)	8,406 (45.7)	8,406 (45.7)		5,473 (44.2)	822 (34.1)	999 (56.8)	945 (56.1)
1300	1399	9,800 (53.2)	1,968 (67.6)	3,020 (56.9)	4,812 (47.2)	9,800 (53.2)	9,800 (53.2)		6,388 (51.6)	987 (40.9)	1,135 (64.5)	1,128 (66.7)
1400	1499	11,426 (62.0)	2,115 (72.7)	3,515 (66.2)	5,796 (56.9)	11,426 (62.0)	11,426 (62.0)		7,697 (62.1)	1,092 (45.2)	1,265 (71.9)	1,208 (71.4)

1500	18,414 (100.0)	2,910 (100.0)	5,311 (100.0)	10,193 (100.0)	18,414 (100.0)				12,385 (100.0)	2,414 (100.0)	1,760 (100.0)	1,692 (100.0)
月平均實金額	235,850	188,680	227,754	253,535	235,850				241,712	273,248	209,976	173,095
時間平均實金額	1,493	1,416	1,455	1,535	1,493				1,485	1,666	1,345	1,503
月一人当たり労働時間數	156	135	155	163	156				160	160	153	125
第1・2 0分位數	860	851	851	904	860				870	870	860	851
第1・1 0分位數	902	855	895	938	902				904	904	870	860
第1・4分位數	1,023	900	1,008	1,115	1,023				1,081	1,103	938	950
中位數	1,350	1,130	1,317	1,434	1,350				1,380	1,555	1,187	1,200
四分位偏差係數	0.2500	0.2769	0.2487	0.2192	0.2500				0.2178	0.2941	0.2815	0.2709
									0.0404	0.0004		
									161,952	167,565		
									964	964		
									168	169		
									926	926		
									938	938		
									964	964		
									964	964		

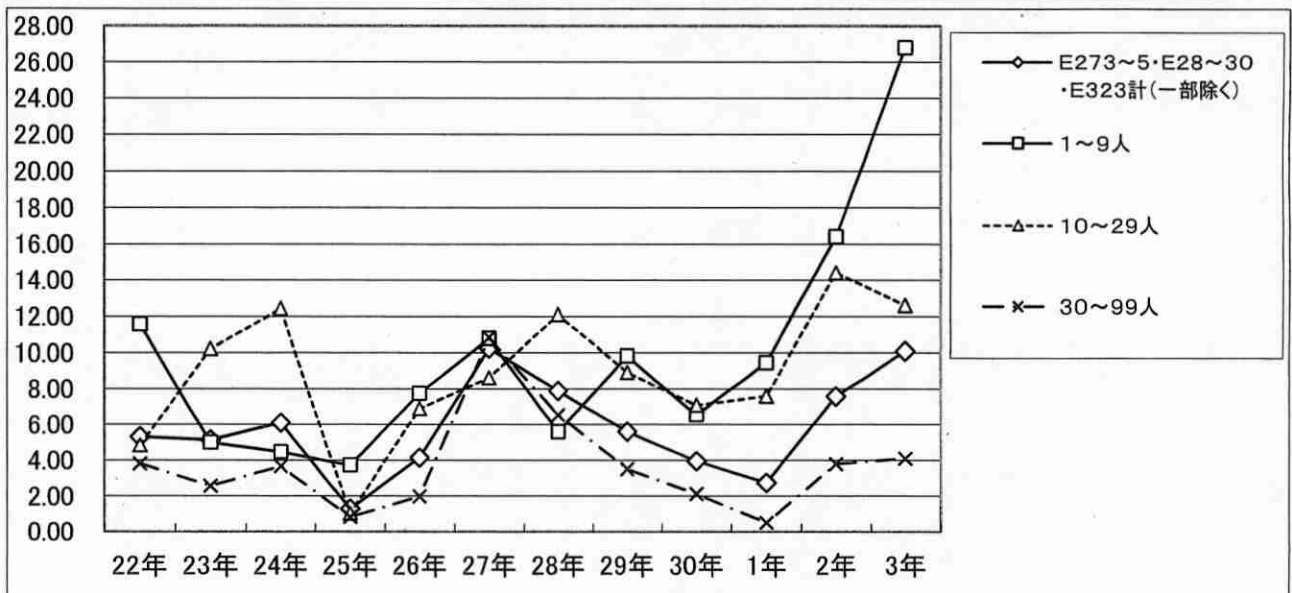
計量器・測量器・分析機器・試験機・理化学機械器具、医療用機械器具・医療用品、光学機械器具・レンズ、電子部品・デバイス・電子回路、電気機械器具、情報通信機械器具、時計・同部分品製造業の“第1・10分位数、最低賃金の推移”

	22年	23年	24年	25年	26年	27年	28年	29年	30年	1年	2年	3年
E273~5・E28~30 ・E323計(一部除く)	808	812	800	828	810	803	823	862	920	900	910	902
1~9人	750	780	783	800	800	795	840	840	900	900	766	855
10~29人	810	763	750	800	800	806	797	840	900	880	860	895
30~99人	824	900	822	850	829	800	860	923	945	910	952	938
最低賃金	772	776	782	793	806	821	837	855	877	901	904	



計量器・測量器・分析機器・試験機・理化学機械器具、医療用機械器具・医療用品、光学機械器具・レンズ、電子部品・デバイス・電子回路、電気機械器具、情報通信機械器具、時計・同部分品製造業の未満率の推移

	22年	23年	24年	25年	26年	27年	28年	29年	30年	1年	2年	3年
E273~5・E28~30 ・E323計(一部除く)	5.32	5.14	6.10	1.30	4.15	10.25	7.89	5.60	3.95	2.75	7.60	10.10
1~9人	11.56	5.00	4.47	3.72	7.76	10.78	5.58	9.82	6.54	9.45	16.40	26.80
10~29人	4.84	10.21	12.42	1.03	6.90	8.62	12.10	8.92	7.10	7.59	14.40	12.60
30~99人	3.81	2.57	3.67	0.83	1.99	10.84	6.54	3.51	2.13	0.52	3.80	4.10



03年
 総括表(1) (職業・就業形態別の賃金額階級別、規模別、地域別、年齢別表)
 産業：特定最低賃金—各種商品小売業

就業形態：全て ※最低賃金額 874円 (労働者数による復元)

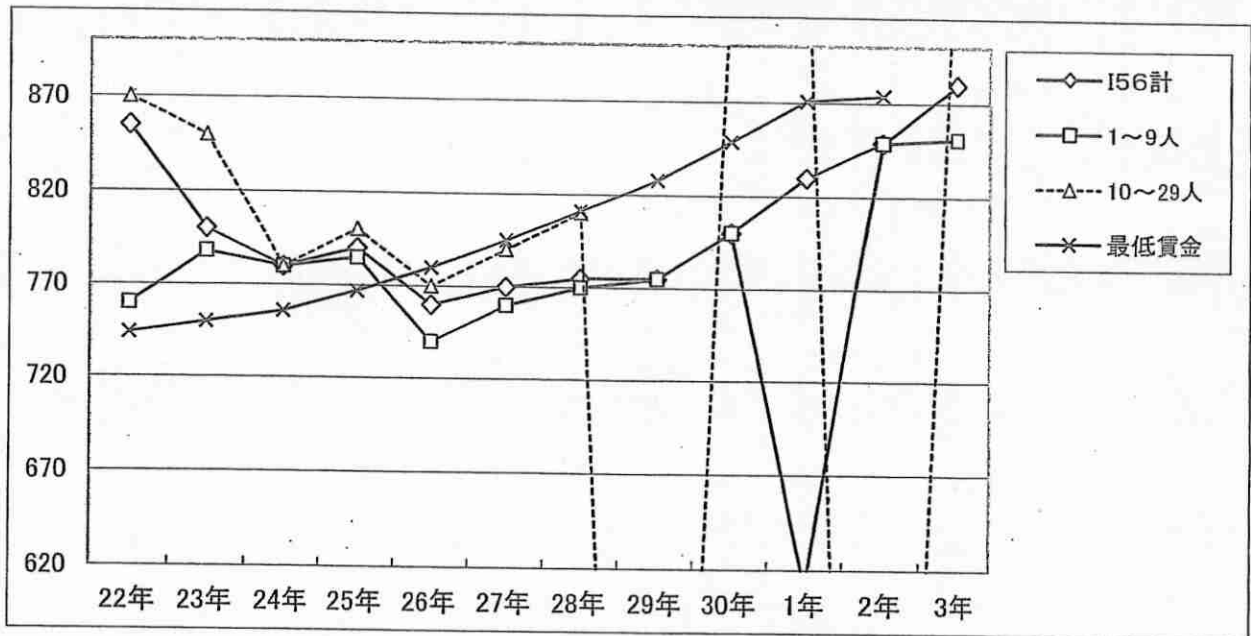
時間当り所定内賃金額 (3手当を除く)	合計		規模別		地域別						年齢別				
	1-9人	10-29人	30-99人	全業	17歳以下	18-19歳	20-24歳	25-29歳	30-34歳	35-39歳	40-44歳	45-49歳	50-54歳	55-59歳	60-64歳
計	4,878	54	4,813	4,878			241	4,039	539				59		
863	9 (81.8)			9 (0.2)				7 (0.2)	2 (0.4)						
864	9 (81.8)			9 (0.2)				7 (0.2)	2 (0.4)						
865	9 (81.8)			9 (0.2)				7 (0.2)	2 (0.4)						
866	9 (81.8)			9 (0.2)				7 (0.2)	2 (0.4)						
867	9 (81.8)			9 (0.2)				7 (0.2)	2 (0.4)						
868	9 (81.8)			9 (0.2)				7 (0.2)	2 (0.4)						
869	9 (81.8)			9 (0.2)				7 (0.2)	2 (0.4)						
870	9 (81.8)			9 (0.2)				7 (0.2)	2 (0.4)						
871	9 (81.8)			9 (0.2)				7 (0.2)	2 (0.4)						
872	9 (81.8)			9 (0.2)				7 (0.2)	2 (0.4)						
873	306 (6.3)		297 (6.2)	306 (6.3)			238 (98.5)	66 (1.6)	2 (0.4)						
874	306 (6.3)		297 (6.2)	306 (6.3)			238 (98.5)	66 (1.6)	2 (0.4)						
875	306 (6.3)		297 (6.2)	306 (6.3)			238 (98.5)	66 (1.6)	2 (0.4)						
876	306 (6.3)		297 (6.2)	306 (6.3)			238 (98.5)	66 (1.6)	2 (0.4)						
877	425 (8.7)		415 (8.6)	425 (8.7)			238 (98.5)	185 (4.6)	2 (0.4)						
878	425 (8.7)		415 (8.6)	425 (8.7)			238 (98.5)	185 (4.6)	2 (0.4)						
879	425 (8.7)		415 (8.6)	425 (8.7)			238 (98.5)	185 (4.6)	2 (0.4)						
880	1,435 (29.4)		1,426 (29.4)	1,435 (29.4)			238 (98.5)	958 (23.7)	180 (33.5)				59 (100.0)		
881	1,435 (29.4)		1,426 (29.4)	1,435 (29.4)			238 (98.5)	958 (23.7)	180 (33.5)						
882	1,435 (29.4)		1,426 (29.4)	1,435 (29.4)			238 (98.5)	958 (23.7)	180 (33.5)						
883	1,435 (29.4)		1,426 (29.4)	1,435 (29.4)			238 (98.5)	958 (23.7)	180 (33.5)						
884	1,435 (29.4)		1,426 (29.4)	1,435 (29.4)			238 (98.5)	958 (23.7)	180 (33.5)						
885	1,435 (29.4)		1,426 (29.4)	1,435 (29.4)			238 (98.5)	958 (23.7)	180 (33.5)						
886	1,494 (30.6)		1,485 (30.9)	1,494 (30.6)			238 (98.5)	1,017 (25.2)	180 (33.5)						
887	1,494 (30.6)		1,485 (30.9)	1,494 (30.6)			238 (98.5)	1,017 (25.2)	180 (33.5)						

888 -	888	1,613 (33.1)	9 (81.8)	1,604 (33.3)	1,613 (33.1)							238 (98.5)	1,136 (28.1)	180 (31.5)
889 -	889	1,613 (33.1)	9 (81.8)	1,604 (33.3)	1,613 (33.1)							238 (98.5)	1,136 (28.1)	180 (33.5)
890 -	890	1,613 (33.1)	9 (81.8)	1,604 (33.3)	1,613 (33.1)							238 (98.5)	1,136 (28.1)	180 (33.5)
891 -	891	1,613 (33.1)	9 (81.8)	1,604 (33.3)	1,613 (33.1)							238 (98.5)	1,136 (28.1)	180 (33.5)
892 -	892	1,613 (33.1)	9 (81.8)	1,604 (33.3)	1,613 (33.1)							238 (98.5)	1,136 (28.1)	180 (33.5)
893	893	1,613 (33.1)	9 (81.8)	1,604 (33.3)	1,613 (33.1)							238 (98.5)	1,136 (28.1)	180 (33.5)
894	894	1,613 (33.1)	9 (81.8)	1,604 (33.3)	1,613 (33.1)							238 (98.5)	1,136 (28.1)	180 (33.5)
895	895	1,673 (34.3)	9 (81.8)	1,664 (34.6)	1,673 (34.3)							238 (98.5)	1,195 (28.1)	180 (33.5)
896	896	1,673 (34.3)	9 (81.8)	1,664 (34.6)	1,673 (34.3)							238 (98.5)	1,195 (28.1)	180 (33.5)
897	897	1,673 (34.3)	9 (81.8)	1,664 (34.6)	1,673 (34.3)							238 (98.5)	1,195 (28.1)	180 (33.5)
898	898	1,673 (34.3)	9 (81.8)	1,664 (34.6)	1,673 (34.3)							238 (98.5)	1,195 (28.1)	180 (33.5)
899	899	1,673 (34.3)	9 (81.8)	1,664 (34.6)	1,673 (34.3)							238 (98.5)	1,195 (28.1)	180 (33.5)
900	900	1,732 (35.5)	9 (81.8)	1,723 (35.8)	1,732 (35.5)							238 (98.5)	1,255 (31.1)	180 (33.5)
901	901	1,792 (36.7)	9 (81.8)	1,783 (37.0)	1,792 (36.7)							238 (98.5)	1,314 (32.5)	180 (33.5)
902	902	1,792 (36.7)	9 (81.8)	1,783 (37.0)	1,792 (36.7)							238 (98.5)	1,314 (32.5)	180 (33.5)
903	903	1,910 (39.2)	9 (81.8)	1,901 (39.5)	1,910 (39.2)							238 (98.5)	1,314 (32.5)	299 (55.5)
904	904	1,910 (39.2)	9 (81.8)	1,901 (39.5)	1,910 (39.2)							238 (98.5)	1,314 (32.5)	299 (55.5)
905	905	1,910 (39.2)	9 (81.8)	1,901 (39.5)	1,910 (39.2)							238 (98.5)	1,314 (32.5)	299 (55.5)
906	906	1,970 (40.4)	9 (81.8)	1,961 (40.7)	1,970 (40.4)							238 (98.5)	1,374 (34.0)	299 (55.5)
907	907	1,970 (40.4)	9 (81.8)	1,961 (40.7)	1,970 (40.4)							238 (98.5)	1,374 (34.0)	299 (55.5)
908	908	1,970 (40.4)	9 (81.8)	1,961 (40.7)	1,970 (40.4)							238 (98.5)	1,374 (34.0)	299 (55.5)
909	909	1,970 (40.4)	9 (81.8)	1,961 (40.7)	1,970 (40.4)							238 (98.5)	1,374 (34.0)	299 (55.5)
910	910	1,970 (40.4)	9 (81.8)	1,961 (40.7)	1,970 (40.4)							238 (98.5)	1,374 (34.0)	299 (55.5)
911	911	1,970 (40.4)	9 (81.8)	1,961 (40.7)	1,970 (40.4)							238 (98.5)	1,374 (34.0)	299 (55.5)
912	912	1,970 (40.4)	9 (81.8)	1,961 (40.7)	1,970 (40.4)							238 (98.5)	1,374 (34.0)	299 (55.5)
913	913	1,970 (40.4)	9 (81.8)	1,961 (40.7)	1,970 (40.4)							238 (98.5)	1,374 (34.0)	299 (55.5)
914	914	1,970 (40.4)	9 (81.8)	1,961 (40.7)	1,970 (40.4)							238 (98.5)	1,374 (34.0)	299 (55.5)
915	915	1,970 (40.4)	9 (81.8)	1,961 (40.7)	1,970 (40.4)							238 (98.5)	1,374 (34.0)	299 (55.5)

916	916	1,970 (40.4)	9 (81.8)	1,961 (40.7)	1,970 (40.4)	1,970 (40.4)	1,970 (40.4)	1,970 (40.4)	1,970 (40.4)	238 (98.5)	1,374 (34.0)	299 (55.5)									
917	917	1,970 (40.4)	9 (81.8)	1,961 (40.7)	1,970 (40.4)	1,970 (40.4)	1,970 (40.4)	1,970 (40.4)	1,970 (40.4)	238 (98.5)	1,374 (34.0)	299 (55.5)									
918	918	1,970 (40.4)	9 (81.8)	1,961 (40.7)	1,970 (40.4)	1,970 (40.4)	1,970 (40.4)	1,970 (40.4)	1,970 (40.4)	238 (98.5)	1,374 (34.0)	299 (55.5)									
919	919	1,970 (40.4)	9 (81.8)	1,961 (40.7)	1,970 (40.4)	1,970 (40.4)	1,970 (40.4)	1,970 (40.4)	1,970 (40.4)	238 (98.5)	1,374 (34.0)	299 (55.5)									
920	920	1,970 (40.4)	9 (81.8)	1,961 (40.7)	1,970 (40.4)	1,970 (40.4)	1,970 (40.4)	1,970 (40.4)	1,970 (40.4)	238 (98.5)	1,374 (34.0)	299 (55.5)									
921	921	1,970 (40.4)	9 (81.8)	1,961 (40.7)	1,970 (40.4)	1,970 (40.4)	1,970 (40.4)	1,970 (40.4)	1,970 (40.4)	238 (98.5)	1,374 (34.0)	299 (55.5)									
922	922	1,970 (40.4)	9 (81.8)	1,961 (40.7)	1,970 (40.4)	1,970 (40.4)	1,970 (40.4)	1,970 (40.4)	1,970 (40.4)	238 (98.5)	1,374 (34.0)	299 (55.5)									
923	923	1,970 (40.4)	9 (81.8)	1,961 (40.7)	1,970 (40.4)	1,970 (40.4)	1,970 (40.4)	1,970 (40.4)	1,970 (40.4)	238 (98.5)	1,374 (34.0)	299 (55.5)									
924	924	1,970 (40.4)	9 (81.8)	1,961 (40.7)	1,970 (40.4)	1,970 (40.4)	1,970 (40.4)	1,970 (40.4)	1,970 (40.4)	238 (98.5)	1,374 (34.0)	299 (55.5)									
925	925	1,971 (40.4)	10 (90.9)	1,961 (40.7)	1,971 (40.4)	1,971 (40.4)	1,971 (40.4)	1,971 (40.4)	1,971 (40.4)	238 (98.5)	1,375 (34.0)	299 (55.5)									
930	930	2,030 (41.6)	10 (90.9)	2,020 (42.0)	2,030 (41.6)	2,030 (41.6)	2,030 (41.6)	2,030 (41.6)	2,030 (41.6)	238 (98.5)	1,434 (35.5)	299 (55.5)									
940	940	2,268 (46.5)	10 (90.9)	2,258 (46.9)	2,268 (46.5)	2,268 (46.5)	2,268 (46.5)	2,268 (46.5)	2,268 (46.5)	238 (98.5)	1,672 (41.4)	299 (55.5)									
950	950	2,327 (47.7)	10 (90.9)	2,317 (48.1)	2,327 (47.7)	2,327 (47.7)	2,327 (47.7)	2,327 (47.7)	2,327 (47.7)	238 (98.5)	1,731 (42.9)	299 (55.5)									
960	960	2,327 (47.7)	10 (90.9)	2,317 (48.1)	2,327 (47.7)	2,327 (47.7)	2,327 (47.7)	2,327 (47.7)	2,327 (47.7)	238 (98.5)	1,731 (42.9)	299 (55.5)									
970	970	2,327 (47.7)	10 (90.9)	2,317 (48.1)	2,327 (47.7)	2,327 (47.7)	2,327 (47.7)	2,327 (47.7)	2,327 (47.7)	238 (98.5)	1,731 (42.9)	299 (55.5)									
980	980	2,327 (47.7)	10 (90.9)	2,317 (48.1)	2,327 (47.7)	2,327 (47.7)	2,327 (47.7)	2,327 (47.7)	2,327 (47.7)	238 (98.5)	1,731 (42.9)	299 (55.5)									
990	990	2,327 (47.7)	10 (90.9)	2,317 (48.1)	2,327 (47.7)	2,327 (47.7)	2,327 (47.7)	2,327 (47.7)	2,327 (47.7)	238 (98.5)	1,731 (42.9)	299 (55.5)									
1000	1099	2,616 (53.6)	11 (100.0)	2,555 (53.1)	2,616 (53.6)	2,616 (53.6)	2,616 (53.6)	2,616 (53.6)	2,616 (53.6)	241 (100.0)	2,015 (49.9)	301 (55.9)									
1100	1199	3,032 (62.2)	50 (93.1)	2,971 (61.7)	3,032 (62.2)	3,032 (62.2)	3,032 (62.2)	3,032 (62.2)	3,032 (62.2)		2,430 (60.2)	301 (55.9)									
1200	1299	3,211 (65.8)	50 (93.1)	3,149 (65.4)	3,211 (65.8)	3,211 (65.8)	3,211 (65.8)	3,211 (65.8)	3,211 (65.8)		2,609 (64.6)	301 (55.9)									
1300	1399	3,690 (75.6)	54 (100.0)	3,625 (75.3)	3,690 (75.6)	3,690 (75.6)	3,690 (75.6)	3,690 (75.6)	3,690 (75.6)		2,999 (73.9)	420 (77.9)									
1400	1499	3,927 (80.5)		3,862 (80.2)	3,927 (80.5)	3,927 (80.5)	3,927 (80.5)	3,927 (80.5)	3,927 (80.5)		3,147 (77.9)	479 (89.0)									
1500		4,878 (100.0)		4,813 (100.0)	4,878 (100.0)	4,878 (100.0)	4,878 (100.0)	4,878 (100.0)	4,878 (100.0)		4,039 (100.0)	539 (100.0)									
月平均賃金額		197,408	106,133	198,487	197,408	197,408	197,408	197,408	197,408	148,054	198,664	215,870	145,200								
時当平均賃金額		1,212	872	1,214	1,212	1,212	1,212	1,212	1,212	875	1,224	1,308	880								
月一人当たり労働時		161	122	162	161	161	161	161	161	169	160	163	165								
第1・2 0 分位数		873	851	873	873	873	873	873	873	873	880	880	880								
第1・1 0 分位数		880	851	880	880	880	880	880	880	873	880	880	880								
第1・4 分位数		880	851	880	880	880	880	880	880	873	880	880	880								
中位数		1,067	851	1,067	1,067	1,067	1,067	1,067	1,067	873	886	880	880								
四分位偏差係数		0.2247	0.0054	0.2248	0.2247	0.2247	0.2247	0.2247	0.2247	0.0004	0.2706	0.2573	0.0004								

各種商品小売業の "第1・10分位数、最低賃金の推移"

	22年	23年	24年	25年	26年	27年	28年	29年	30年	1年	2年	3年
I56計	855	800	780	790	760	770	775	775	800	830	849	880
1~9人	760	788	780	785	740	760	770	775	800	611	849	851
10~29人	870	850	780	800	770	790	810	—	955	950	—	1,000
最低賃金	744	750	756	767	780	795	811	828	849	871	874	



各種商品小売業の未満率の推移

	22年	23年	24年	25年	26年	27年	28年	29年	30年	1年	2年	3年
I56計	0.00	1.04	1.00	0.00	10.08	13.56	12.28	47.50	29.16	50.20	83.30	6.30
1~9人	0.00	2.75	3.50	0.00	21.15	22.86	42.42	47.50	53.84	79.17	83.30	81.80
10~29人	0.00	0.00	0.00	0.00	2.99	0.00	0.00	—	0.00	0.00	0.00	0.00

