

# 令和3年 労働災害発生状況

(休業4日以上死傷者数)

土浦労働基準監督署

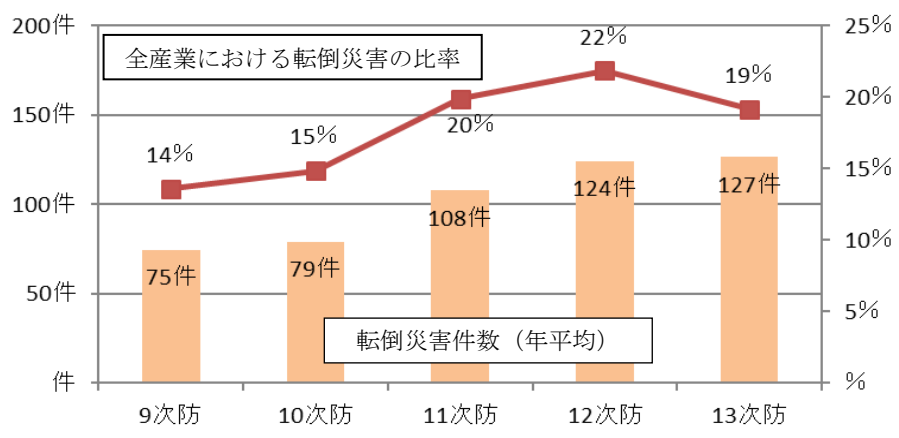
## 業種別

業種	年	3年		2年		同期比	
		死亡	休業	死亡	休業	死亡	休業
製造業	食料品		54		72		-18
	木材・木製品		3		3		
	化学工業		23		20		3
	金属製品	1	19	1	17		2
	一般・電気・輸送用機械		32		25		7
	その他		36	1	29	-1	7
	小計	1	167	2	166	-1	1
建設業	土木工事		16		10		6
	建築工事(木造除く)		24	1	22	-1	2
	木造建築工事		12		9		3
	その他の工事		5		7		-2
	小計		57	1	48	-1	9
陸上貨物運送事業		109		109			
畜産業		7		6		1	
小売業	1	69		69		1	
社会福祉施設		40		49		-9	
飲食店		21		21			
その他	1	252	3	188	-2	64	
計	3	722	6	656	-3	66	

## 転倒災害の防止について

- ・転倒災害は新型コロナウイルスの影響もあり、総件数に占める比率は下がったものの、件数は増加し続けています。原因は、段差等での躓き、床面・歩行中の滑りで3/4を占めます。
- ・高齢労働者が転倒すると骨折→休業となりやすく、職場の人員不足に直結します。エイジフレンドリーガイドラインに基づく対策をお願いします。

## 転倒災害の推移



## 年齢別

年齢別	件数	率(%)
～19歳	9	1.2%
20～29歳	116	16.1%
30～39歳	110	15.2%
40～49歳	150	20.8%
50～59歳	(1) 162	22.4%
60歳～	(2) 175	24.2%

## 月別

年	1月	2月	3月	4月	5月	6月	7月	8月	9月	10月	11月	12月	計	
3年	60	75	76	57	53	41	(3)	60	82	56	63	46	53	(3) 722

## 規模別

## 事故の型別

業種	規模	事故の型別										合計			
		規 模 9人	一 四 九〇人	九 五 九〇人	規 模 〇〇人	一 〇 〇〇人	転 落 ・ 墜 落	転 倒	激 突 され	巻 挟 込まれ ・ こ 切 すれ	こ 切 すれ		交 通 事故	動 作 の 反 動	そ の 他
製造業	食料品	2	7	8	37		2	20	2	8	4	1	6	11	54
	木材・木製品	1	2						1		1		1		3
	化学工業	2	4	6	11		2	3	2	7			7	2	23
	金属製品	1	9	3	6	(1)	1	3	3	3	2		3	4	(1) 19
	一般・電気・輸送用機械	1	9	2	20		3	4	7	5	2		6	5	32
	その他	4	17	3	12		3	7	6	10	2		4	4	36
	小計	11	48	22	86	(1)	11	37	21	33	11	1	27	26	(1) 167
建設業	土木工事	9	7				2	2	5	3			1	3	16
	建築工事(木造除く)	15	9				7	1	6	5			3	2	24
	木造建築工事	8	4				5	1	1	2	1		1	1	12
	その他の工事	2	2		1					3	1		1		5
	小計	34	22		1		14	4	12	13	2		6	6	57
陸上貨物運送事業	10	56	23	20		29	11	11	13	1	9	24	11	109	
畜産業	3	2	1	1			2	2	1			2		7	
小売業	4	36	11	18		8	17	3	6	1	14	10	(1) 10	(1) 69	
社会福祉施設		21	9	10		2	6	1			3	16	12	40	
飲食店	5	15	1			1	3	3	1	5		3	5	21	
その他	28	73	21	130		24	44	12	16	10	13	52	(1) 81	(1) 252	
計	95	273	88	266	(1)	89	124	65	83	30	40	140	(2) 151	(3) 722	

※ 数値は、労働者死傷病報告より集計したものであり、( )内は死亡者で内数である。

※ 陸上貨物運送事業は「道路貨物運送業」、「陸上貨物取扱業」を合わせたものをいいます。