

# 令和3年 労働災害発生状況

(休業4日以上)の死傷者数

筑西労働基準監督署

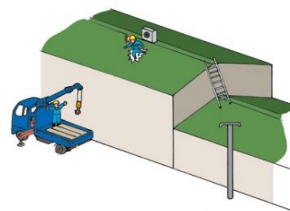
## 業種別

業種	年	3年		2年		同期比	
		死亡	休業	死亡	休業	死亡	休業
製造業	食料品		29		41		-12
	木材・木製品		2		2		
	化学工業		9		17		-8
	金属製品		25		25		
	一般・電気・輸送用機械		12		18		-6
	その他		34		30		4
	小計		111		133		-22
建設業	土木工事		7		6		1
	建築工事(木造除く)	1	11		14	1	-3
	木造建築工事		4		2		2
	その他の工事		8		6		2
	小計	1	30		28	1	2
陸上貨物運送事業		52		52			
畜産業		2		5		-3	
小売業		29	1	32	-1	-3	
社会福祉施設		26	1	16	-1	10	
飲食店		7		6		1	
その他	1	77	2	66	-1	11	
計	2	334	4	338	-2	-4	

ピックアップ  
【墜落、転落】

## 屋根上からの転落に注意

当署管内における屋根上からの墜落災害は令和3年では2件報告があり、重大な被害につながっております。茨城県内では屋根材の腐食等による踏み抜き等による死亡災害も報告されており、墜落防止措置を講じる必要があります。



### 確認しましょう

- ・墜落防止の設備を設けていますか？  
(作業床を設けることが困難な場合は親綱を設けること)
- ・屋根は踏み抜きのおそれのない強度ですか？  
(スレート等の素材では歩み板、防網を設ける等の措置が必要)
- ・装備は万全ですか？  
(保護帽、墜落制止用器具を装着すること)

### 考えましょう

- ・屋根用足場等により作業床を設けることを検討しましょう。

画像は「職場のあんぜんサイト」より掲載

作業床の設置が困難な屋根上作業での墜落防止対策の



## 年齢別

年齢別	件数	率(%)
～19歳	6	1.8%
20～29歳	(1) 44	13.2%
30～39歳	38	11.4%
40～49歳	71	21.3%
50～59歳	(1) 84	25.1%
60歳～	91	27.2%

## 月別

	1月	2月	3月	4月	5月	6月	7月	8月	9月	10月	11月	12月	計
3年	16	43	38	31	27	35	(1) 34	29	(1) 24	16	22	19	(2) 334

## 規模別

## 事故の型別

業種	規模	事故の型別											合計						
		規模 9人	規模 10人	規模 11人	規模 12人	規模 13人	規模 14人	規模 15人	規模 16人	規模 17人	規模 18人	規模 19人		規模 20人以上					
製造業	食料品		15	7	7		3		11		3		6	1			1	4	29
	木材・木製品	1	1											1				1	2
	化学工業		6	1	2					2				4				3	9
	金属製品	5	13	2	5		4				3		11	1			3	3	25
	一般・電気・輸送用機械	1	5	1	5		1		1				5	1			1	3	12
	その他	6	17	6	5		8		3		2		11				1	9	34
	小計	13	57	17	24		16		17		8		37	4			6	23	111
建設業	土木工事	5	2											3				1	7
	建築工事(木造除く)	6	5															3	(1) 11
	木造建築工事	3	1											1				2	4
	その他の工事	6	2											1			2	2	8
	小計	20	10											5			2	8	(1) 30
陸上貨物運送事業	9	31	7	5		13		7		1		6			4	8	13	52	
畜産業		1		1									1					1	2
小売業	6	14	6	3		1		9		1		1		10		2	5	29	
社会福祉施設	1	16	6	3		2		6		1		2		2		2	9	26	
飲食店	3	4											1			1	3	7	
その他	15	28	9	25		7		15		2		8	3	(1) 9		13	20	(1) 77	
計	67	161	45	61		46		59	(1) 18			55	15	(1) 25		34	82	(2) 334	

※ 数値は、労働者死傷病報告より集計したものであり、( )内は死亡者で内数である。

※ 陸上貨物運送事業は「道路貨物運送業」、「陸上貨物取扱業」を合わせたものをいいます。