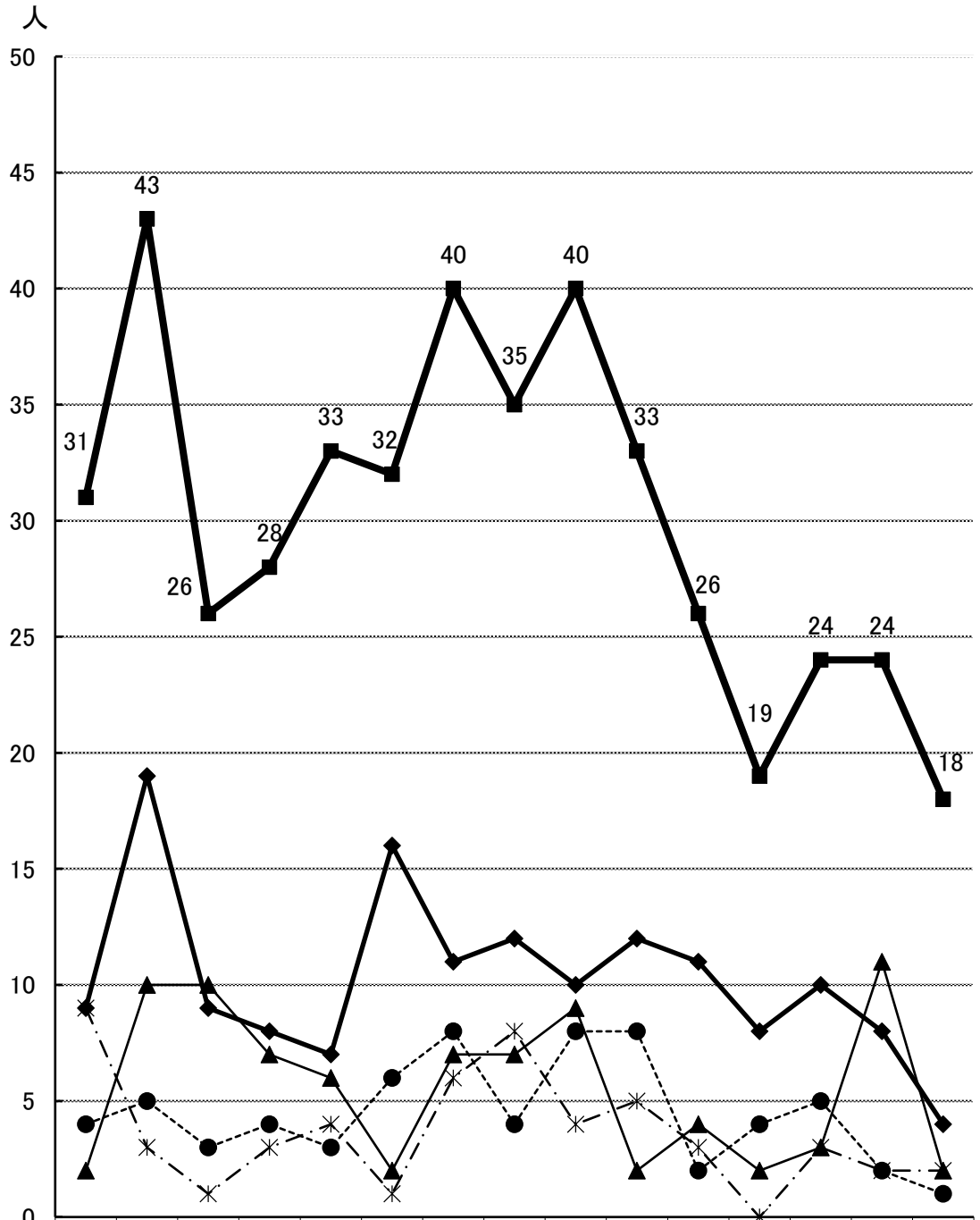


# 死亡者数の推移(茨城)

資料4



	H18年	19年	20年	21年	22年	23年	24年	25年	26年	27年	28年	29年	30年	R1年	R2年
■ 全産業	31	43	26	28	33	32	40	35	40	33	26	19	24	24	18
◆ 建設業	9	19	9	8	7	16	11	12	10	12	11	8	10	8	4
▲ 製造業	2	10	10	7	6	2	7	7	9	2	4	2	3	11	2
●--- 運輸・貨物業	4	5	3	4	3	6	8	4	8	8	2	4	5	2	1
-*- 商業	9	3	1	3	4	1	6	8	4	5	3	0	3	2	2

(注) 資料出所:「死亡災害報告」