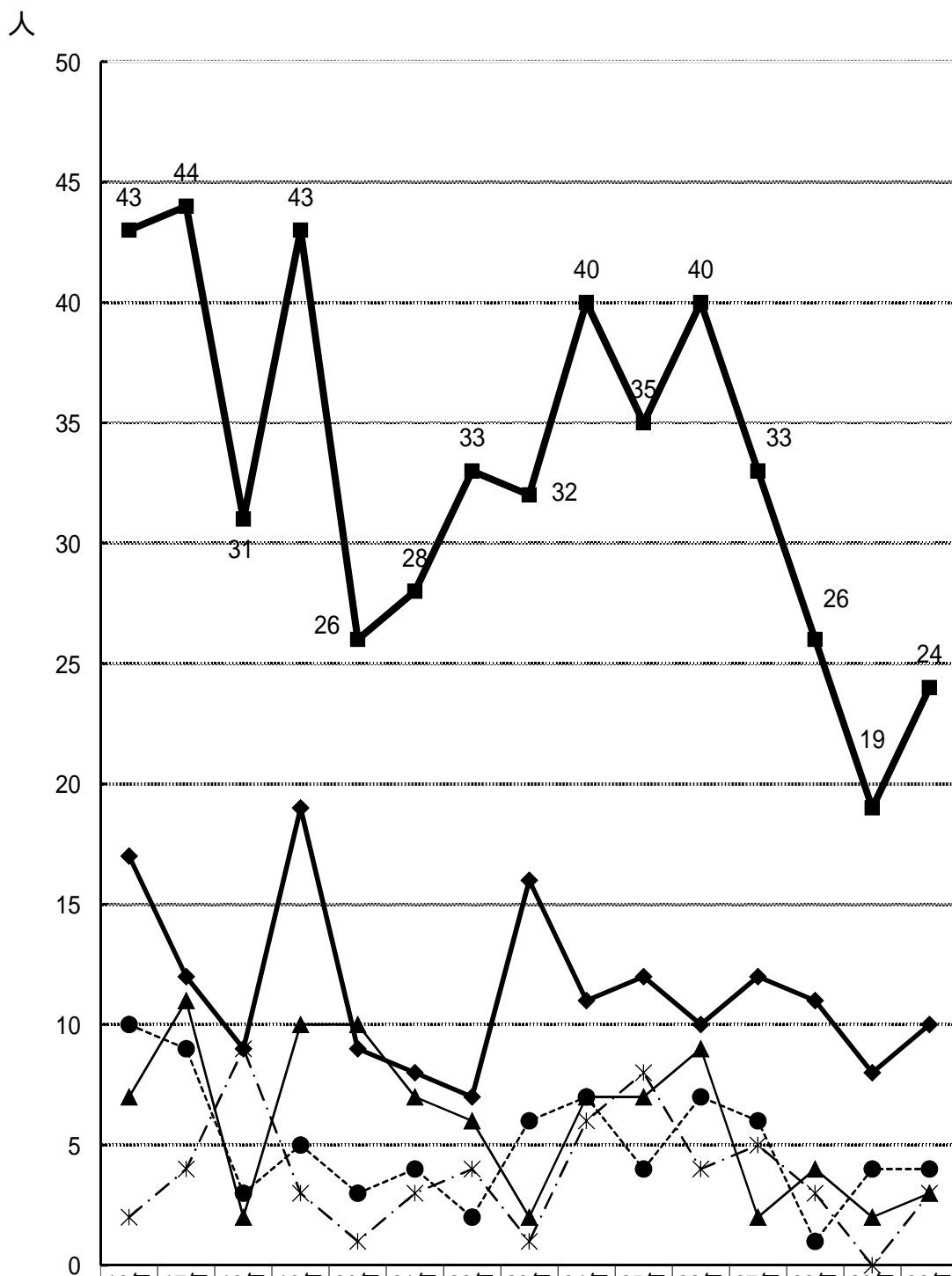


### 死亡者数の推移(茨城)



	16年	17年	18年	19年	20年	21年	22年	23年	24年	25年	26年	27年	28年	29年	30年
■ 全産業	43	44	31	43	26	28	33	32	40	35	40	33	26	19	24
◆ 建設業	17	12	9	19	9	8	7	16	11	12	10	12	11	8	10
▲ 製造業	7	11	2	10	10	7	6	2	7	7	9	2	4	2	3
● 陸上貨物運送事業	10	9	3	5	3	4	2	6	7	4	7	6	1	4	4
* 商業	2	4	9	3	1	3	4	1	6	8	4	5	3	0	3

(注) 資料出所:「死亡災害報告」