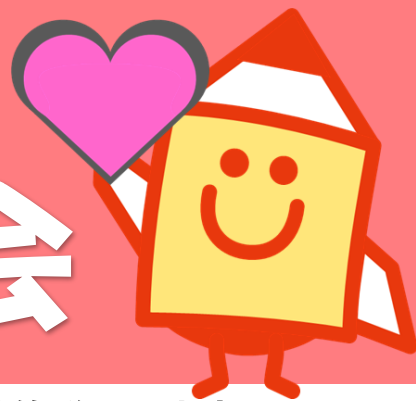


公共職業訓練 訓練内容説明会



職業訓練施設の担当者が直接、訓練の内容や訓練施設の特徴等説明します。
質疑応答の時間も設け、納得したコース選びができます。

開催日

令和8年**4月28日**(火)

会場

茨城県立水戸産業技術専門学院
人材開発センター
茨城県水戸市下大野町**6342** (裏面参照)
TEL **029-269-2160**

持ち物

筆記用具、上履き (スリッパ等)、靴を入れる袋

この説明会の参加は雇用保険の「求職活動実績」になります

番号	コース名	実施施設	説明時間
①	パソコン簿記会計 (託児サービス付)	(株)文化メディアワークス	10:30~11:00
②	介護サービス科 (調理付)	いばらき中央福祉専門学校	11:15~11:45



※定員：先着30名程度 (事前申込・定員になり次第締め切り)
※参加ご希望の方は、職業訓練窓口で申込方法をご案内いたします。
申込みお問合せ：ハローワーク水戸 職業訓練窓口
TEL 029-231-6221(42#)

参加ご希望の方は
職業訓練窓口でご相談ください。

※電話での申込は出来ません。

