

がんばるあなたをハローワークが応援します !!

出張ハローワーク！  
ひとり親全力サポートキャンペーン

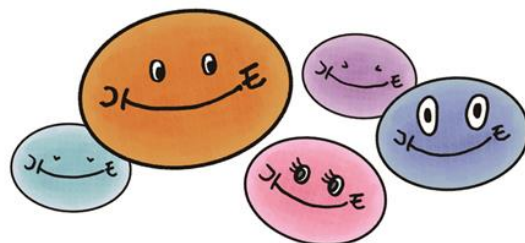
お住まいの〇〇市に、ハローワーク〇〇の臨時窓口を設置します！

普段は忙しくてハローワークに来ることができないお父さん、お母さん、

児童扶養手当の現況届の提出の際に、ぜひお越しください。

あなたのお仕事についての悩みを、ハローワークにご相談ください。

- ・ 仕事を探しているが、見つからない。
- ・ 今の仕事より、条件のよい仕事を探している。
- ・ もう1つ仕事を探している。



正社員求人もご用意しています！

臨時窓口開設日時 (例)

〇月〇日、〇日、〇日、〇月〇日、〇日  
(〇月〇日～〇月〇日までの間の〇曜日)  
〇時～〇時

※新型コロナウイルス感染拡大状況によって、臨時窓口開設を中止する場合がございます。あらかじめご了承ください。

窓口案内図 (例)