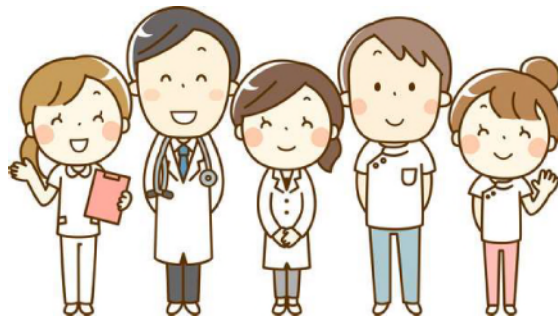


# 求職者の皆様へ

## 介護労働講習(実務者研修を含む) についてのご説明



 公益財団法人 介護労働安定センター

Copyright 公益財団法人 介護労働安定センター All rights reserved

### 介護労働講習（実務者研修を含む）

## 1. どのような講習ですか？

**介護分野に就職**するために必要な**実践的知識**及び**技能**を習得するための職業講習です。



## 2. だれでも受講できますか？

初心者・未経験者はもちろん

既に福祉・医療系の有資格者・経験者も受講できます！

介護職につきたい



「介護関係で働きたい！」という方

かつ

ハローワークから**受講指示**を受けた  
雇用保険法上の雇用保険受給資格者  
及び特例受給資格者

が、受講対象者です。

## 3. どんなことを学ぶの？

基礎から学びます

### 実務者研修

介護福祉士として求められる専門的、実践的な知識とスキルを体系的に学習します。

### 実践講習

介護労働講習オリジナルの科目です。介護現場で必要な知識や技術をより実践的に学習します。

### 介護現場実習

介護現場での実習をとおり、利用者やご家族への理解を深めることができます。  
※感染症等の影響で、カリキュラムの変更等がある場合がございます。

その他、就職支援や介護技術等、修了後の就職を見据えた授業が充実しています。

### 3. どんなことを学ぶの？

#### 講習風景



医療・介護の現場で活躍されている講師陣による講義や実技演習、グループワーク等により、介護を基礎から実践まで広く学びます。

### 3. どんなことを学ぶの？

#### 講習風景



高齢者体験

実技の授業ではマスクやフェイスシールド等の使用、アルコール消毒等、感染予防策を講じながら行っています。

レクリエーション





## 4. 介護労働講習の具体的なカリキュラムのご紹介

内 容		介護福祉士実務者研修 450時間 ※ 通学課程の場合の履修時間	介護労働講習内の 履修時間	
1	開講式等	-	4時間	
2	介護福祉士 実務者研修	スクーリング（面接授業）科目	225時間	
3		通信科目（レポート課題解答）	225時間	
4		医療的ケア（演習）	演習	21時間
5	実践講習	・介護職員の接遇・マナー ・レクリエーション技術 等	-	65時間
6	就職支援	・事業主講話 ・施設見学 等	-	25時間
7	介護現場実習（5日間）	-	30時間	
8	介護実習 補足講習	・安全衛生の実際 ・介護技術の演習 等	-	30時間
合 計		450時間 + 医療的ケア演習	※ 435時間	

※介護労働安定センターは、実務者研修の一部の科目を「通信科目」として設定しています。  
よって実際の受講時間は、435時間となります。

## 5. 介護福祉士実務者研修ってなに？

「介護労働講習（実務者研修）を含む」



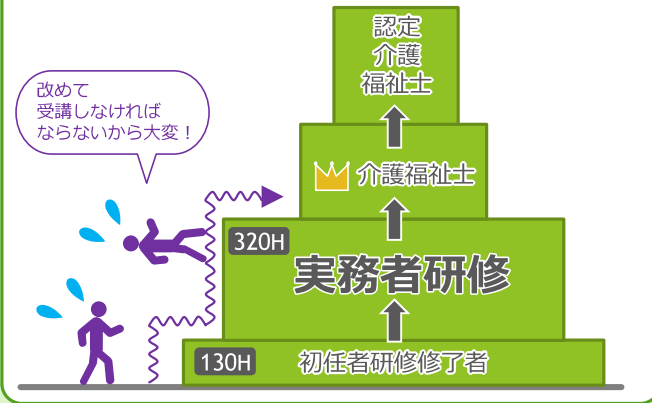
# 5. 介護福祉士実務者研修ってなに？



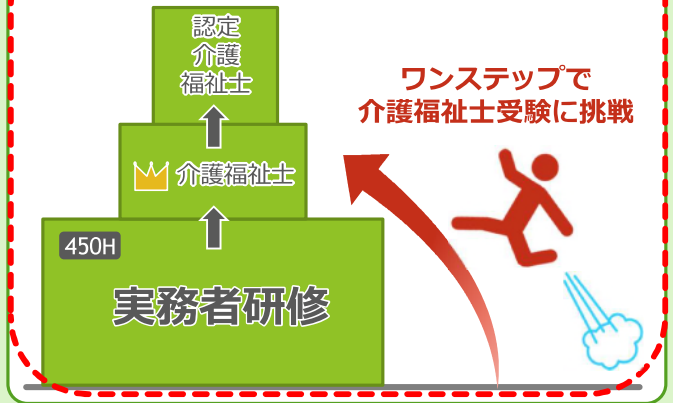
初任者研修(ヘルパー2級・1級)修了の方も実務者研修を修了しなければ、介護福祉士の国家試験は受験できません。

## 介護資格のキャリアアップ

<初任者研修からチャレンジする場合>



<実務者研修からチャレンジする場合>



既に3年間の実務経験がある方は、実務者研修修了後同年度の介護福祉士国家試験を受験できます!

## 介護労働講習(実務者研修を含む)

# 6. 受講費用はどのくらいかかるの？

受講料は 無料 です

マスク、エプロン、タオル、その他個人で使用するものは、ご自身でご準備いただきます(受講者負担)

項目	金額
受講料	無料
テキスト代	12,650円(税込み)
講習保険料	3,150円 (30円×105日間)
健康診断料	実費(※実習の前に必要となります)

## 7. 実際の就職率は？

### ■ 全受講者の講習修了後3か月以内の就職率

	定員	受講者数	修了者数	就職率
令和3年度	40名	27名	27名	87%
令和4年度	40名	30名	30名	80%
令和5年度	42名	38名	36名	89%

10

Copyright 公益財団法人 介護労働安定センター All rights reserved

## 7. 修了後の就職は？

...カリキュラムの中には、ハローワーク職員による就職ガイダンスや介護施設見学、事業主講話等、受講生の就職活動に役立てられる授業が多数あります。

また、月に数回は授業が早く終わる日がありますので、授業が終わった後に興味のある事業所を見学したり、ハローワークに就職相談に行く事が可能です。

講習修了前に内定をもらえるよう、早い段階から求人票をチェックしたり事業所見学をする等活动を進めることが重要です。



模擬面接の様子

11

Copyright 公益財団法人 介護労働安定センター All rights reserved

## 8. 就職先はどんなところ？

### 高齢者施設

- ・ 特別養護老人ホーム (特養)
- ・ 介護老人保健施設 (老健)
- ・ 介護付有料老人ホーム
- ・ 介護サービス付高齢者向住宅 (サ高住)

- ・ デイサービス・デイケア
- ・ 訪問介護 ・ 短期入所生活介護
- ・ 小規模多機能型生活介護
- ・ グループホーム (認知症対応型生活介護)

### その他

- ・ 病院 (看護助手)

### 障害福祉サービス

- ・ グループホーム
- ・ 就労支援施設

12

## 9. 修了者の声

すべて初めての事で大変勉強になった。介護の事を全く知らない人にも勧めたい。

介護の勉強はもちろんだが、同じ目的に向かって講習を受ける仲間たちと一緒に勉強できた事はよい経験になった。

始まった当初は通うだけで精一杯だったが、講師の方々が熱心に授業してくださり大変勉強になった。

ハローワークに勧められてチャレンジしたが、やってみて本当に良かったと思う。

半年間の講習全体の満足度



13

# 10.介護労働講習Q&A

## ◎講習の期間は？

...6月に開講し、11月まで行います。（平日のみ、毎日）  
年に1回の講習ですので、申込みの時期を逃さぬよう、最寄りのハローワークにご相談ください。

## ◎講習の場所は？

...講習会場は水戸駅からバスで4～5分、徒歩で18分程度にある中央ビルです。  
水戸市民会館の目の前で、バスも多く通っています。

# 10.介護労働講習Q&A

## ◎介護は全く未経験ですが大丈夫ですか。

...現場での経験豊富な講師陣が、初めての方にも分かりやすく授業を行います。これまでの修了生も、多くの方が介護未経験からこの講習を受講し、現在介護の現場で活躍されています。

## ◎受講する年齢の制限はありますか。

...例年20歳代～60歳代まで幅広い年齢層の受講生と一緒に学び、修了後就職をされています。雇用保険の受給資格があり、修了後の就職を目指す方であれば、年齢は問いません。



## 介護労働安定センターからのご案内

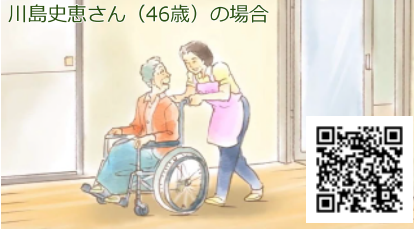


介護の魅力を広く伝えるための発信動画を掲載しています。

「介護の仕事を始めよう！一人ひとりが、輝ける場所がある。」

再生回数  
11万回を突破!

川島史恵さん（46歳）の場合



パートで働く川島さんは、ホームヘルパーとして生き生き働く友人の姿を見て転職を決意し・・・

井上美咲さん（20歳）の場合



正社員の仕事を探していた井上さんは、祖父の入居する介護施設を訪ねました。そこで同年代の介護士を見て・・・

後藤司郎さん（60歳）の場合



退職後の再就職先としてデイサービスに勤務した後藤さん。周囲になじめない男性利用者に亡き父親の姿を重ねます。




LINE 介護労働安定センター公式アカウント  
ともだち追加募集中です。

→茨城支部より各種講習、セミナーの情報等発信します。



# 人と人とが支え合う【介護】の世界 その一歩。踏み出してみませんか？

## 受講のお申込は、ハローワーク相談窓口へ

 公益財団法人 介護労働安定センター茨城支部  
〒310-0021 茨城県水戸市南町3丁目4番10号  
水戸FFセンタービル6階  
TEL:029-227-1215 FAX:029-227-1216

