

茨城労働局発表  
令和7年6月27日（金）  
午前10時30分解禁

**【照会先】**

茨城労働局職業安定部職業安定課  
課長 海老澤 知子  
地方労働市場情報官 川久保 友美  
電話 029-224-6218

報道関係者 各位

**県内の雇用情勢の概況（令和7年5月分）****基調判断**

「県内の雇用情勢は、求人が求職を上回って推移しているものの、一段と改善の動きが弱まっている。引き続き、物価上昇等が雇用に与える影響を注視していく必要がある。」

- **有効求人倍率（季節調整値）**は、1.23倍となり、前月より**0.02ポイント上回り**しました。  
⇒資料 P3、P4、P5、P6、P13、P14、P15 （1.23倍は全国24番目）  
※ 有効求人数（季節調整値）は、45,200人で前月より**2.5%増**となり、**4か月ぶりの増加**となりました。  
※ 有効求職者数（季節調整値）は、36,889人で前月より**1.2%増**となり、**2か月連続の増加**となりました。
- **新規求人倍率（季節調整値）**は、1.96倍となり、前月より**0.05ポイント上回り**しました。  
⇒資料 P4、P5、P6、P13
- **正社員有効求人倍率（原数値）**は、0.96倍となり、前年同月と比べ**0.03ポイント下回り**しました。  
⇒資料 P7、P10
- **新規求人数（原数値）**は、前年同月に比べ**8.6%減**となり、**5か月連続の減少**となりました。  
これを主要産業別でみると、「宿泊業、飲食サービス業」（47.7%増・256人増）、「生活関連サービス業、娯楽業」（24.6%増・150人増）などが**増加**しました。  
一方、前年同月比で「医療、福祉」（10.8%減・498人減）、「運輸業、郵便業」（30.3%減・351人減）、「卸売業、小売業」（22.0%減・351人減）などが**減少**しました。  
⇒資料 P4、P6、P8、P9、P12、P13
- **新規求職申込件数（原数値）**は、前年同月に比べ**5.0%減**となり、**2か月ぶりの減少**となりました。  
新規求職を雇用形態別にみると、「パートタイムを除く常用」は前年同月に比べ**6.6%減少**、「常用的パートタイム」は同比**3.1%減少**しました。  
⇒資料 P4、P6、P7、P12、P13
- **失業の動き（雇用保険業務）**  
雇用保険失業給付受給資格決定件数は、前年同月に比べ**1.0%減**となり、**7か月連続の減少**となりました。  
雇用保険受給者実人員は、前年同月に比べ**0.9%増**となり、**2か月ぶりの増加**となりました。  
雇用保険被保険者資格喪失者数は、前年同月に比べ**3.2%減**、うち事業主都合離職者数は同比**22.9%減**。  
雇用保険被保険者資格取得者数は、前年同月に比べ**16.8%減**。  
⇒資料 P3、P11、P13

※新規学卒者は除く

## 【最近の雇用失業情勢 資料目次】

- P 3 …… 「有効求人倍率、求人・求職の推移（季節調整値）」、「受給資格決定件数、受給者実人員の推移」
- P 4 …… 一般職業紹介状況推移（新規学卒者を除きパートタイムを含む）
- P 5 …… 一般職業紹介状況推移の内訳（新規学卒者を除きパートタイムを含む）  
受理地別有効求人倍率と就業地別有効求人倍率の比較
- P 6 …… 第1表 一般職業紹介状況（新規学卒者を除きパートタイムを含む）
- P 7 …… 第2表 雇用形態別常用職業紹介状況（新規学卒者を除く）
- P 8 …… 第3表 主要産業別、規模別一般新規求人状況
  - 主要産業別、規模別一般新規求人状況（新規学卒者を除く）
  - 主要産業における対前年同月比の推移（新規学卒者を除く）
- P 9 …… 第4表 産業別一般新規求人状況（パートを含み、新規学卒者を除く）
- P 10 …… 第5表 正社員求人・求職の状況
- P 11 …… 第6表 雇用保険被保険者得喪及び受給状況
- P 12 …… 第7表 公共職業安定所所引求職・求人・就職・充足状況（新規学卒者を除きパートタイムを含む）
- P 13 …… 【別途資料1】一般職業紹介状況一覧表
- P 14 …… 【別途資料2】季節調整済有効求人倍率（新規学卒者を除きパートタイムを含む）
- P 15 …… 【別途資料3】都道府県別有効求人倍率（季節調整値）

## ～ 用語の解説 ～

### 【職業紹介関係】

＊新規求人数…ハローワークにおいて当該期間中に受け付けた求人数。

＊有効求人数…「前月から繰り越された有効求人数」と当月の「新規求人数」の合計数。

＊新規求職申込件数…ハローワークにおいて当該期間中に新たに受け付けた求職申込の件数。

＊有効求職者数…「前月から繰り越された有効求職者数」と当月の「新規求職申込件数」の合計数。

＊求人倍率…求職者数に対する求人数の割合。

⇒新規求人倍率：新規求人数÷新規求職申込件数      ⇒有効求人倍率：有効求人数÷有効求職者数

なお、求人倍率の「季節調整値」とは、1年を周期として繰り返す季節的変動要因を一定の方法により取り除いて計算した数値をいう。（12月までの1年分のデータが集まった段階で過去5年分のデータが修正の対象となり、毎年1月分の公表に併せて「季節調整値替え」が行われる。）

⇒正社員有効求人倍率：正社員の有効求人数÷パートタイムを除く常用の有効求職者数

ただし、パートタイムを除く常用の有効求職者には派遣労働者や契約社員を希望する者も含まれるため、厳密な意味での正社員有効求人倍率より低い値となる。

＊就職件数…県内のハローワークにおいて求職申込を受け付けた求職者に対して、全国のハローワークで受理した求人を紹介、就職が確認された件数。

＊充足数…県内のハローワークにおいて受け付けた求人に対して、全国のハローワークで紹介、就職が確認された件数。

＊一般…以下のパートタイム以外の就業形態

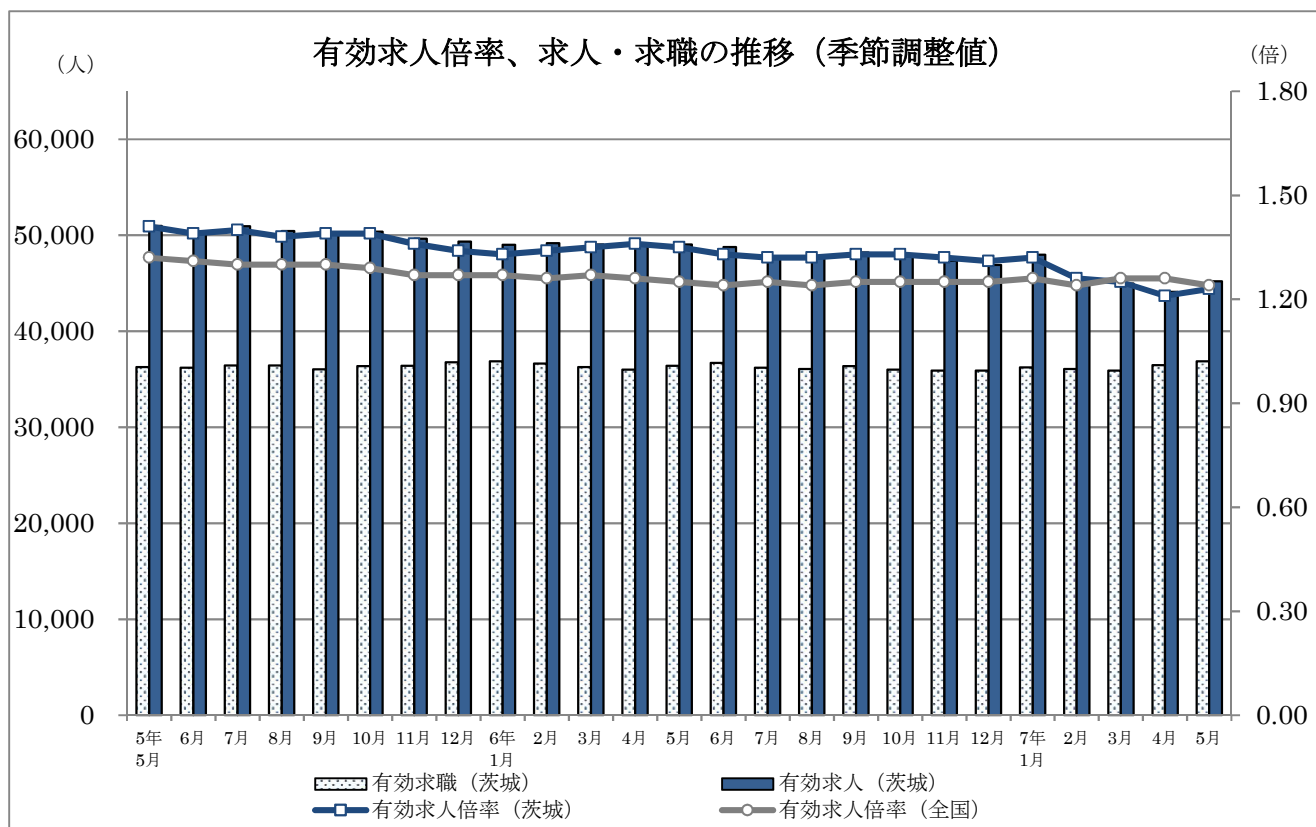
＊パートタイム…一週間の所定労働時間が同一の事業所に雇用されている通常の労働者の一週間の所定労働時間に比べ短い就業形態

＊常用…雇用契約において雇用期間の定めのない、又は、4ヶ月以上の雇用期間が定められているもの

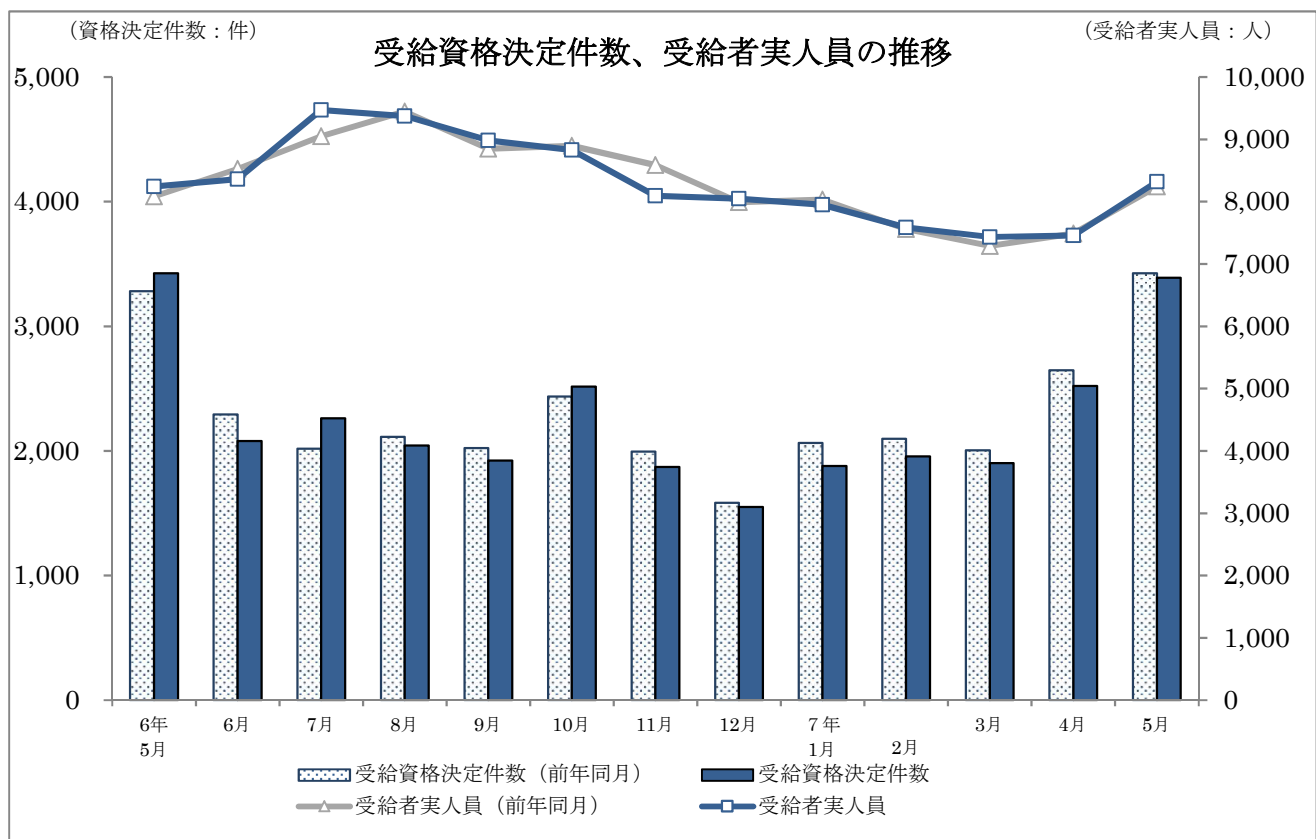
### 【雇用保険関係】

＊受給資格決定件数…受付した離職票を審査して、失業給付を受ける資格があると決定した件数。

＊受給者実人員…失業給付を実際に受けた受給資格者の数。



（注）令和6年12月以前の数値は、令和7年1月分公表時に新季節指数により改定されている。



一般職業紹介状況推移(新規学卒者を除きパートタイムを含む)

	月間有効求職者数		月間有効求人数		有効求人倍率		新規求職申込件数		新規求人数		新規求人倍率		就職件数
	季節調整値 (人)	原数値 (人)	季節調整値 (人)	原数値 (人)	季節調整値 (倍)	原数値 (倍)	季節調整値 (件)	原数値 (件)	季節調整値 (人)	原数値 (人)	季節調整値 (倍)	原数値 (倍)	
令和2年度	-	36,398	-	46,363	-	1.27	-	8,191	-	16,389	-	2.00	2,224
令和3年度	-	37,399	-	51,491	-	1.38	-	8,091	-	18,111	-	2.24	2,225
令和4年度	-	36,454	-	54,290	-	1.49	-	8,032	-	18,828	-	2.34	2,278
令和5年度	-	36,405	-	49,992	-	1.37	-	7,909	-	17,239	-	2.18	2,149
令和6年度	-	36,170	-	47,574	-	1.32	-	7,757	-	16,323	-	2.10	2,018
6年 1月	36,889	34,041	49,003	49,498	1.33	1.45	8,045	8,517	16,617	18,589	2.07	2.18	1,693
2月	36,657	35,476	49,177	51,603	1.34	1.45	8,068	8,469	17,541	19,052	2.17	2.25	2,226
3月	36,286	36,804	49,058	51,372	1.35	1.40	7,783	8,233	16,770	16,458	2.15	2.00	2,922
4月	36,022	38,560	49,150	48,759	1.36	1.26	7,975	10,918	16,860	16,941	2.11	1.55	2,355
5月	36,406	39,548	49,037	47,558	1.35	1.20	8,103	9,047	16,941	16,520	2.09	1.83	2,257
6月	36,709	38,337	48,766	47,076	1.33	1.23	7,785	7,056	16,220	15,175	2.08	2.15	2,166
7月	36,196	36,840	47,666	46,540	1.32	1.26	7,759	7,574	16,386	16,674	2.11	2.20	2,067
8月	36,061	35,702	47,655	46,062	1.32	1.29	7,763	6,920	16,865	15,958	2.17	2.31	1,546
9月	36,369	36,023	48,212	47,709	1.33	1.32	7,979	7,658	17,192	16,429	2.15	2.15	1,902
10月	36,022	36,360	47,860	48,549	1.33	1.34	7,677	7,992	15,404	17,237	2.01	2.16	2,116
11月	35,903	34,996	47,346	48,279	1.32	1.38	7,346	6,266	15,968	16,056	2.17	2.56	1,827
12月	35,910	32,789	46,898	46,953	1.31	1.43	7,633	5,503	17,117	15,655	2.24	2.84	1,706
7年 1月	36,236	33,475	47,974	48,329	1.32	1.44	7,802	8,255	15,917	17,809	2.04	2.16	1,561
2月	36,083	34,957	45,389	47,854	1.26	1.37	7,458	7,880	14,744	15,853	1.98	2.01	1,984
3月	35,902	36,451	44,979	47,219	1.25	1.30	7,497	8,009	16,121	15,571	2.15	1.94	2,727
4月	36,467	39,034	44,105	44,017	1.21	1.13	8,064	10,985	15,400	15,274	1.91	1.39	2,130
5月	36,889	39,866	45,200	43,514	1.23	1.09	8,007	8,591	15,678	15,098	1.96	1.76	1,956
6月													
7月													
8月													
9月													
10月													
11月													
12月													

令和2年度	-	前年度比 5.9	-	前年度比 ▲ 14.9	-	前年度差 ▲ 0.31	-	前年度比 ▲ 4.2	-	前年度比 ▲ 13.9	-	前年度差 ▲ 0.23	前年度比 ▲ 18.9
令和3年度	-	2.8	-	11.1	-	0.11	-	▲ 1.2	-	10.5	-	0.24	0.0
令和4年度	-	▲ 2.5	-	5.4	-	0.11	-	▲ 0.7	-	4.0	-	0.10	2.4
令和5年度	-	▲ 0.1	-	▲ 7.9	-	▲ 0.12	-	▲ 1.5	-	▲ 8.4	-	▲ 0.16	▲ 5.7
令和6年度	-	▲ 0.6	-	▲ 4.8	-	▲ 0.05	-	▲ 1.9	-	▲ 5.3	-	▲ 0.08	▲ 6.1
6年 1月	前月比 0.3	前年比 3.7	前月比 ▲ 0.7	前年比 ▲ 9.9	前月差 ▲ 0.01	前年差 ▲ 0.22	前月比 ▲ 0.9	前年比 3.9	前月比 0.1	前年比 ▲ 12.1	前月差 0.03	前年差 ▲ 0.40	前年比 1.9
2月	▲ 0.6	0.5	0.4	▲ 10.2	0.01	▲ 0.18	0.3	▲ 9.0	5.6	▲ 8.5	0.10	0.01	▲ 3.3
3月	▲ 1.0	▲ 3.0	▲ 0.2	▲ 10.2	0.01	▲ 0.11	▲ 3.5	▲ 11.1	▲ 4.4	▲ 10.6	▲ 0.02	0.01	▲ 25.5
4月	▲ 0.7	▲ 0.5	0.2	▲ 4.7	0.01	▲ 0.06	2.5	4.4	0.5	1.4	▲ 0.04	▲ 0.05	▲ 8.7
5月	1.1	0.9	▲ 0.2	▲ 1.9	▲ 0.01	▲ 0.04	1.6	3.1	0.5	▲ 2.1	▲ 0.02	▲ 0.09	▲ 0.4
6月	0.8	0.1	▲ 0.6	▲ 3.9	▲ 0.02	▲ 0.05	▲ 3.9	▲ 6.7	▲ 4.3	▲ 12.5	▲ 0.01	▲ 0.14	▲ 3.5
7月	▲ 1.4	0.4	▲ 2.3	▲ 5.8	▲ 0.01	▲ 0.09	▲ 0.3	6.4	1.0	▲ 3.1	0.03	▲ 0.22	7.5
8月	▲ 0.4	▲ 1.4	▲ 0.0	▲ 6.3	0.00	▲ 0.07	0.1	▲ 5.3	2.9	▲ 2.2	0.06	0.08	▲ 15.1
9月	0.9	0.5	1.2	▲ 3.4	0.01	▲ 0.06	2.8	▲ 1.7	1.9	▲ 4.6	▲ 0.02	▲ 0.06	▲ 8.2
10月	▲ 1.0	▲ 0.6	▲ 0.7	▲ 4.3	0.00	▲ 0.05	▲ 3.8	▲ 1.3	▲ 10.4	▲ 7.8	▲ 0.14	▲ 0.15	1.2
11月	▲ 0.3	▲ 1.5	▲ 1.1	▲ 4.7	▲ 0.01	▲ 0.05	▲ 4.3	▲ 8.3	3.7	▲ 5.1	0.16	0.08	▲ 9.0
12月	0.0	▲ 2.0	▲ 0.9	▲ 5.1	▲ 0.01	▲ 0.05	3.9	▲ 4.3	7.2	1.2	0.07	0.15	▲ 12.3
7年 1月	0.9	▲ 1.7	2.3	▲ 2.4	0.01	▲ 0.01	2.2	▲ 3.1	▲ 7.0	▲ 4.2	▲ 0.20	▲ 0.02	▲ 7.8
2月	▲ 0.4	▲ 1.5	▲ 5.4	▲ 7.3	▲ 0.06	▲ 0.08	▲ 4.4	▲ 7.0	▲ 7.4	▲ 16.8	▲ 0.06	▲ 0.24	▲ 10.9
3月	▲ 0.5	▲ 1.0	▲ 0.9	▲ 8.1	▲ 0.01	▲ 0.10	0.5	▲ 2.7	9.3	▲ 5.4	0.17	▲ 0.06	▲ 6.7
4月	1.6	1.2	▲ 1.9	▲ 9.7	▲ 0.04	▲ 0.13	7.6	0.6	▲ 4.5	▲ 9.8	▲ 0.24	▲ 0.16	▲ 9.6
5月	1.2	0.8	2.5	▲ 8.5	0.02	▲ 0.11	▲ 0.7	▲ 5.0	1.8	▲ 8.6	0.05	▲ 0.07	▲ 13.3
6月													
7月													
8月													
9月													
10月													
11月													
12月													

注) 1. 季節調整法は、センサス局法Ⅱ(X-12-ARIMA)による。なお、令和6年12月以前の数値は、令和7年1月分公表時に新季節指数により改定されている。

2. ▲は減少を表す。年度の数値は月平均のもの。

3. ハローワークインターネットサービスの機能拡充に伴い、令和3年9月以降の数値には、ハローワークに来所せず、オンライン上で求職登録した求職者や、求職者がハローワークインターネットサービスの求人に直接応募した就職件数等が含まれている。

一般職業紹介状況推移の内訳(新規学卒者を除きパートタイムを含む)

		月間有効求職者数				有効求人倍率				新規求職申込件数				新規求人倍率				就職件数	
		季節調整値(人)		原数値(人)		季節調整値(倍)		原数値(倍)		季節調整値(件)		原数値(件)		季節調整値(倍)		原数値(倍)		原数値(件)	
		全数		全数		全数		全数		全数		全数		全数		全数		全数	
		ハローワーク		ハローワーク		ハローワーク		ハローワーク		ハローワーク		ハローワーク		ハローワーク		ハローワーク		自主応募除く	
6年	6月	36,709	36,030	38,337	37,630	1.33	1.35	1.23	1.25	7,785	7,541	7,056	6,835	2.08	2.15	2.15	2.22	2,166	2,162
	7月	36,196	35,593	36,840	36,227	1.32	1.34	1.26	1.28	7,759	7,620	7,574	7,439	2.11	2.15	2.20	2.24	2,067	2,060
	8月	36,061	35,498	35,702	35,143	1.32	1.34	1.29	1.31	7,763	7,580	6,920	6,757	2.17	2.22	2.31	2.36	1,546	1,545
	9月	36,369	35,787	36,023	35,447	1.33	1.35	1.32	1.35	7,979	7,758	7,658	7,446	2.15	2.22	2.15	2.21	1,902	1,897
	10月	36,022	35,417	36,360	35,750	1.33	1.35	1.34	1.36	7,677	7,490	7,992	7,797	2.01	2.06	2.16	2.21	2,116	2,112
	11月	35,903	35,305	34,996	34,412	1.32	1.34	1.38	1.40	7,346	7,169	6,266	6,115	2.17	2.23	2.56	2.63	1,827	1,825
7年	12月	35,910	35,309	32,789	32,241	1.31	1.33	1.43	1.46	7,633	7,405	5,503	5,338	2.24	2.31	2.84	3.12	1,706	1,700
	1月	36,236	35,645	33,475	32,929	1.32	1.35	1.44	1.47	7,802	7,600	8,255	8,041	2.04	2.09	2.16	2.21	1,561	1,557
	2月	36,083	35,468	34,957	34,361	1.26	1.28	1.37	1.39	7,458	7,258	7,880	7,669	1.98	2.03	2.01	2.07	1,984	1,977
	3月	35,902	35,216	36,451	35,755	1.25	1.28	1.30	1.32	7,497	7,267	8,009	7,763	2.15	2.22	1.94	2.01	2,727	2,720
	4月	36,467	35,774	39,034	38,292	1.21	1.23	1.13	1.15	8,064	7,880	10,985	10,734	1.91	1.95	1.39	1.42	2,130	2,126
	5月	36,889	36,227	39,866	39,151	1.23	1.25	1.09	1.11	8,007	7,834	8,591	8,405	1.96	2.00	1.76	1.80	1,956	1,949

- (注)1. 季節調整法は、センサス局法Ⅱ(X-12-ARIMA)による。なお、令和6年12月以前の数値は、令和7年1月分公表時に新季節指数により改訂されている。
2. ハローワークインターネットサービスの機能拡充に伴う令和3年9月以降の数値の取扱いについては、4頁の注3を参照。
3. 全数は、ハローワーク利用登録者及びオンライン登録者による件数である。ハローワーク欄は、ハローワーク利用登録者のみによる件数で全数の内数である。
4. 就職件数欄の「自主応募除く」は、「オンライン自主応募除く」の略。

受理地別有効求人倍率と就業地別有効求人倍率の比較【全数(パートを含む)】

		季節調整値				原数値			
		受理地別(A)(倍)	就業地別(B)(倍)	前月比(ポイント)	差(B-A)(ポイント)	受理地別(A)(倍)	就業地別(B)(倍)	前年比(ポイント)	差(B-A)(ポイント)
6年	1月	1.33	1.51	▲ 0.01	0.18	1.45	1.66	▲ 0.22	0.21
	2月	1.34	1.52	0.01	0.18	1.45	1.65	▲ 0.16	0.20
	3月	1.35	1.54	0.02	0.19	1.40	1.58	▲ 0.10	0.18
	4月	1.36	1.55	0.01	0.19	1.26	1.43	▲ 0.06	0.17
	5月	1.35	1.54	▲ 0.01	0.19	1.20	1.37	▲ 0.04	0.17
	6月	1.33	1.52	▲ 0.02	0.19	1.23	1.40	▲ 0.06	0.17
	7月	1.32	1.52	0.00	0.20	1.26	1.46	▲ 0.07	0.20
	8月	1.32	1.52	0.00	0.20	1.29	1.49	▲ 0.07	0.20
	9月	1.33	1.53	0.01	0.20	1.32	1.53	▲ 0.04	0.21
	10月	1.33	1.54	0.01	0.21	1.34	1.55	▲ 0.03	0.21
	11月	1.32	1.53	▲ 0.01	0.21	1.38	1.59	▲ 0.02	0.21
	12月	1.31	1.52	▲ 0.01	0.21	1.43	1.67	▲ 0.01	0.24
7年	1月	1.32	1.52	0.00	0.20	1.44	1.67	0.01	0.23
	2月	1.26	1.48	▲ 0.04	0.22	1.37	1.61	▲ 0.04	0.24
	3月	1.25	1.47	▲ 0.01	0.22	1.30	1.52	▲ 0.06	0.22
	4月	1.21	1.45	▲ 0.02	0.24	1.13	1.34	▲ 0.09	0.21
	5月	1.23	1.44	▲ 0.01	0.21	1.09	1.28	▲ 0.09	0.19
	6月								
	7月								
	8月								
	9月								
	10月								
	11月								
	12月								
8年	1月								
	2月								
	3月								

- (注)1. 季節調整法は、センサス局法Ⅱ(X-12-ARIMA)による。なお、令和6年12月以前の数値は、令和7年1月分公表時に新季節指数により改定されている。
2. 受理地別有効求人倍率とは、求人を受理したハローワークが所在する都道府県別に有効求人を集計して算出したもの。(特に指定のない限り、受理地別の求人を集計している)
- 就業地別有効求人倍率とは、求人票に記載された就業場所をもとに、実際に就業する都道府県別に有効求人を集計して算出したもの。
3. 令和6年12月以前の季節調整値は、令和7年1月分公表時に新季節指数により改定されている。

第1表 一般職業紹介状況(新規学卒者を除きパートタイムを含む)

令和7年5月

項目 \ 年月		7年 5月	7年 4月	6年 5月	対前月増減 率、差 (%、ポイント)	対前年同月 増減率、差 (%、ポイント)
全数	1 月間有効求職者数 (人)	39,866	39,034	39,548	2.1	0.8
	2 新規求職申込件数 (件)	8,591	10,985	9,047	▲ 21.8	▲ 5.0
	3 月間有効求人数 (人)	43,514	44,017	47,558	▲ 1.1	▲ 8.5
	4 新規求人数 (人)	15,098	15,274	16,520	▲ 1.2	▲ 8.6
	5 就職件数 (件)	1,956	2,130	2,257	▲ 8.2	▲ 13.3
	6 充足数 (人)	1,802	2,007	2,116	▲ 10.2	▲ 14.8
	7 有効求人倍率(3/1) (倍)	1.09	1.13	1.20	▲ 0.04	▲ 0.11
	季節調整値	1.23	1.21	1.35	0.02	▲ 0.12
	8 新規求人倍率(4/2) (倍)	1.76	1.39	1.83	0.37	▲ 0.07
	季節調整値	1.96	1.91	2.09	0.05	▲ 0.13
	9 就職率(5/2×100) (%)	22.8	19.4	24.9	3.4	▲ 2.1
	10 充足率(6/4×100) (%)	11.9	13.1	12.8	▲ 1.2	▲ 0.9
常用	11 月間有効求職者数 (人)	39,725	38,895	39,417	2.1	0.8
	12 新規求職申込件数 (件)	8,557	10,943	9,020	▲ 21.8	▲ 5.1
	13 月間有効求人数 (人)	40,270	40,204	43,738	0.2	▲ 7.9
	14 新規求人数 (人)	14,042	14,222	14,996	▲ 1.3	▲ 6.4
	15 就職件数 (件)	1,817	1,963	2,090	▲ 7.4	▲ 13.1
	16 充足数 (人)	1,688	1,859	1,967	▲ 9.2	▲ 14.2
	17 有効求人倍率(13/11) (倍)	1.01	1.03	1.11	▲ 0.02	▲ 0.10
	18 新規求人倍率(14/12) (倍)	1.64	1.30	1.66	0.34	▲ 0.02
	19 就職率(15/12×100) (%)	21.2	17.9	23.2	3.3	▲ 2.0
	20 充足率(16/14×100) (%)	12.0	13.1	13.1	▲ 1.1	▲ 1.1

(注) 1. 季節調整法はセンサス局法Ⅱ(X-12-ARIMA)による。なお、令和6年12月以前の数値は、令和7年1月分公表時に新季節指数により改定されている。

2. ▲は減少である。

3. ハローワークインターネットサービスの機能拡充に伴う令和3年9月以降の数値の取扱いについては、4頁の注3を参照。

第2表 雇用形態別常用職業紹介状況(新規学卒者を除く)

令和7年5月

項目 \ 年月		7年 5月	7年 4月	6年 5月	対前月増 減率、差 (%、ポイント)	対前年同月 増減率、差 (%、ポイント)
パート タイムを 除く 常用	1 月間有効求職者数 (人)	22,821	22,529	23,229	1.3	▲ 1.8
	2 新規求職申込件数 (件)	4,869	6,076	5,213	▲ 19.9	▲ 6.6
	3 月間有効求人数 (人)	26,356	26,394	27,748	▲ 0.1	▲ 5.0
	4 新規求人数 (人)	8,997	9,132	9,500	▲ 1.5	▲ 5.3
	5 就職件数 (件)	898	964	1,092	▲ 6.8	▲ 17.8
	6 充足数 (人)	836	902	1,010	▲ 7.3	▲ 17.2
	7 有効求人倍率(3/1) (倍)	1.15	1.17	1.19	▲ 0.02	▲ 0.04
	8 新規求人倍率(4/2) (倍)	1.85	1.50	1.82	0.35	0.03
	9 就職率(5/2×100) (%)	18.4	15.9	20.9	2.5	▲ 2.5
	10 充足率(6/4×100) (%)	9.3	9.9	10.6	▲ 0.6	▲ 1.3
正社員	11 月間有効求人数 (人)	22,011	21,991	23,007	0.1	▲ 4.3
	12 新規求人数 (人)	7,489	7,615	7,899	▲ 1.7	▲ 5.2
	13 就職件数 (件)	713	772	869	▲ 7.6	▲ 18.0
	14 充足数 (人)	670	736	813	▲ 9.0	▲ 17.6
	15 有効求人倍率(11/1) (倍)	0.96	0.98	0.99	▲ 0.02	▲ 0.03
	16 充足率(14/12×100) (%)	8.9	9.7	10.3	▲ 0.8	▲ 1.4
常用 的 パート タイム	17 月間有効求職者数 (人)	16,904	16,366	16,188	3.3	4.4
	18 新規求職申込件数 (件)	3,688	4,867	3,807	▲ 24.2	▲ 3.1
	19 月間有効求人数 (人)	13,914	13,810	15,990	0.8	▲ 13.0
	20 新規求人数 (人)	5,045	5,090	5,496	▲ 0.9	▲ 8.2
	21 就職件数 (件)	919	999	998	▲ 8.0	▲ 7.9
	22 充足数 (人)	852	957	957	▲ 11.0	▲ 11.0
	23 有効求人倍率(19/17) (倍)	0.82	0.84	0.99	▲ 0.02	▲ 0.17
	24 新規求人倍率(20/18) (倍)	1.37	1.05	1.44	0.32	▲ 0.07
	25 就職率(21/18×100) (%)	24.9	20.5	26.2	4.4	▲ 1.3
	26 充足率(22/20×100) (%)	16.9	18.8	17.4	▲ 1.9	▲ 0.5

(注) 1. ▲は減少である。

2. 正社員の有効求人倍率は正社員の月間有効求人数をパートタイムを除く常用の月間有効求職者数で除して算出しているが、パートタイムを除く常用の月間有効求職者数には派遣労働者や契約社員を希望する者も含まれるため、厳密な意味での正社員有効求人倍率より低い値となる。

第3表 主要産業別、規模別一般新規求人状況

○ 主要産業別、規模別一般新規求人状況(新規学卒者を除く)

令和7年5月

産 業 ・ 規 模		全数	パートを除く	常用	臨時・季節	パートタイム
新 規 求 人 数  (人)	合 計	15,098	9,591	8,997	594	5,507
	D 建設業	1,189	1,120	1,116	4	69
	E 製造業	1,762	1,292	1,248	44	470
	G 情報通信業	299	283	264	19	16
	H 運輸業, 郵便業	806	650	644	6	156
	I 卸売業, 小売業	1,245	910	887	23	335
	L 学術研究, 専門・技術サービス業	477	320	293	27	157
	M 宿泊業, 飲食サービス業	793	304	304	0	489
	N 生活関連サービス業, 娯楽業	760	458	458	0	302
	O 教育, 学習支援業	239	86	83	3	153
	P 医療, 福祉	4,107	2,135	2,126	9	1,972
	R サービス業(他に分類されないもの)	2,557	1,704	1,259	445	853
	(規模別)					
	29人以下	9,891	6,118	5,696	422	3,773
	30～99人	3,308	2,191	2,080	111	1,117
	100～299人	1,165	785	754	31	380
	300～499人	416	298	289	9	118
	500～999人	227	124	113	11	103
	1,000人以上	91	75	65	10	16
対 前 年 同 月 比	合 計	▲ 8.6	▲ 7.2	▲ 5.3	▲ 29.3	▲ 10.9
	D 建設業	▲ 10.6	▲ 12.4	▲ 11.5	▲ 76.5	32.7
	E 製造業	▲ 1.7	▲ 10.3	▲ 10.9	7.3	33.9
	G 情報通信業	7.2	8.4	9.1	0.0	▲ 11.1
	H 運輸業, 郵便業	▲ 30.3	▲ 14.4	▲ 14.7	50.0	▲ 60.8
	I 卸売業, 小売業	▲ 22.0	▲ 4.2	▲ 5.2	64.3	▲ 48.1
	L 学術研究, 専門・技術サービス業	▲ 16.9	▲ 21.8	▲ 21.2	▲ 27.0	▲ 4.8
	M 宿泊業, 飲食サービス業	47.7	157.6	157.6	—	16.7
	N 生活関連サービス業, 娯楽業	24.6	37.1	39.2	▲ 100.0	9.4
	O 教育, 学習支援業	▲ 5.9	3.6	5.1	▲ 25.0	▲ 10.5
	P 医療, 福祉	▲ 10.8	▲ 14.4	▲ 14.5	28.6	▲ 6.6
	R サービス業(他に分類されないもの)	▲ 3.0	▲ 6.0	10.5	▲ 34.0	3.6
	(規模別)					
	29人以下	▲ 2.8	▲ 5.4	▲ 2.0	▲ 35.4	1.6
	30～99人	▲ 13.7	▲ 6.4	▲ 6.4	▲ 5.9	▲ 25.1
	100～299人	▲ 36.3	▲ 24.1	▲ 23.5	▲ 35.4	▲ 52.1
	300～499人	16.9	7.6	11.6	▲ 50.0	49.4
	500～999人	5.6	▲ 8.1	▲ 14.4	266.7	28.8
	1,000人以上	▲ 17.3	▲ 15.7	▲ 27.0	—	▲ 23.8

○ 主要産業における対前年同月比の推移(新規学卒者を除く)

(%)

産 業		6年						7年					
		6月	7月	8月	9月	10月	11月	12月	1月	2月	3月	4月	5月
パート タイム を含む	合 計	▲ 12.5	▲ 3.1	▲ 2.2	▲ 4.6	▲ 7.8	▲ 5.1	1.2	▲ 4.2	▲ 16.8	▲ 5.4	▲ 9.8	▲ 8.6
	D 建設業	▲ 23.8	▲ 5.6	5.6	▲ 14.0	▲ 18.7	▲ 14.5	▲ 8.8	▲ 8.2	▲ 17.3	▲ 1.2	▲ 0.5	▲ 10.6
	E 製造業	▲ 14.0	▲ 11.8	▲ 17.1	▲ 10.8	▲ 8.9	▲ 23.4	▲ 14.1	▲ 8.2	▲ 13.3	▲ 16.0	▲ 1.8	▲ 1.7
	G 情報通信業	▲ 33.7	▲ 2.7	20.8	▲ 57.0	0.4	30.4	▲ 50.6	▲ 33.6	18.1	▲ 65.2	▲ 41.8	7.2
	H 運輸業、郵便業	(▲ 22.7)	(▲ 9.5)	(9.1)	(19.2)	(▲ 1.2)	(▲ 7.7)	(▲ 6.8)	(▲ 25.2)	(▲ 20.3)	(▲ 8.6)	▲ 11.1	▲ 30.3
	I 卸売業、小売業	(▲ 23.4)	(▲ 9.9)	(▲ 16.7)	(▲ 14.3)	(▲ 11.6)	(▲ 26.2)	(▲ 0.1)	(8.3)	(▲ 23.8)	(▲ 20.4)	▲ 9.8	▲ 22.0
	L 学術研究、専門・技術サービス業	4.2	19.4	9.2	▲ 8.6	1.5	3.8	▲ 6.1	47.5	▲ 15.9	▲ 11.4	47.3	▲ 16.9
	M 宿泊業、飲食サービス業	▲ 41.4	68.6	▲ 23.7	▲ 47.3	▲ 15.4	13.4	▲ 28.1	▲ 21.5	▲ 15.2	▲ 11.6	▲ 51.6	47.7
	N 生活関連サービス業、娯楽業	▲ 2.2	▲ 19.5	▲ 11.4	▲ 9.6	▲ 43.7	20.3	2.8	▲ 5.1	▲ 16.4	▲ 6.8	7.8	24.6
	O 教育、学習支援業	▲ 1.0	13.1	17.7	▲ 14.8	▲ 17.0	14.3	5.1	▲ 10.9	5.0	▲ 36.8	▲ 2.3	▲ 5.9
	P 医療、福祉	(0.9)	(▲ 8.5)	(9.0)	(11.9)	(▲ 7.3)	(1.7)	(14.0)	(▲ 1.1)	(▲ 16.5)	(3.4)	▲ 8.0	▲ 10.8
R サービス業(他に分類されないもの)	(▲ 2.8)	(7.4)	(▲ 2.7)	(3.0)	(3.4)	(▲ 6.7)	(8.7)	(20.6)	(▲ 22.7)	(3.5)	▲ 15.7	▲ 3.0	

(注) 令和6年4月以降については令和5年7月改定の「日本標準産業分類」に基づく区分、令和6年3月以前については平成25年10月改定の「日本標準産業分類」に基づく区分により表章したもの。

令和6年4月から令和7年3月の対前年同月比については、産業分類改定による影響のある産業について( )で示している。



第4表 産業別一般新規求人状況(パートを含み、新規学卒者を除く)

		令和7年5月				
産 業		令和7年 5月	令和7年 4月	令和6年 5月	対前年同月差 (人)	対前年同月比 (%)
合 計		15,098	15,274	16,520	▲ 1,422	▲ 8.6
A, B	農, 林, 漁業(01～04)	70	129	152	▲ 82	▲ 53.9
C	鉱業, 採石業, 砂利採取業(05)	9	4	2	7	350.0
D	建設業(06～08)	1,189	1,272	1,330	▲ 141	▲ 10.6
	06 総合工事業	646	676	759	▲ 113	▲ 14.9
E	製造業(09～32)	1,762	2,058	1,792	▲ 30	▲ 1.7
	09 食料品製造業	379	415	345	34	9.9
	10 飲料・たばこ・飼料製造業	19	18	16	3	18.8
	11 繊維工業	18	15	22	▲ 4	▲ 18.2
	12 木材・木製品製造業(家具を除く)	33	38	39	▲ 6	▲ 15.4
	13 家具・装備品製造業	25	22	18	7	38.9
	14 パルプ・紙・紙加工品製造業	67	73	60	7	11.7
	15 印刷・同関連業	35	34	23	12	52.2
	16 化学工業	72	155	124	▲ 52	▲ 41.9
	17 石油製品・石炭製品製造業	0	0	2	▲ 2	▲ 100.0
	18 プラスチック製品製造業(別掲を除く)	148	144	183	▲ 35	▲ 19.1
	19 ゴム製品製造業	17	9	10	7	70.0
	21 窯業・土石製品製造業	75	96	70	5	7.1
	22 鉄鋼業	16	55	42	▲ 26	▲ 61.9
	23 非鉄金属製造業	62	34	49	13	26.5
	24 金属製品製造業	173	265	241	▲ 68	▲ 28.2
	25 はん用機械器具製造業	135	144	94	41	43.6
	26 生産用機械器具製造業	45	102	73	▲ 28	▲ 38.4
	27 業務用機械器具製造業	109	80	55	54	98.2
	28 電子部品・デバイス・電子回路製造業	21	22	14	7	50.0
	29 電気機械器具製造業	115	112	134	▲ 19	▲ 14.2
	30 情報通信機械器具製造業	34	22	13	21	161.5
	31 輸送用機械器具製造業	79	157	104	▲ 25	▲ 24.0
	25～31< 輸出型産業 小計 >	538	639	487	51	10.5
	20, 32 その他の製造業	85	46	61	24	39.3
F	電気・ガス・熱供給・水道業(33～36)	5	11	3	2	66.7
G	情報通信業(37～41)	299	167	279	20	7.2
	39 情報サービス業	287	159	267	20	7.5
H	運輸業, 郵便業(42～49)	806	886	1,157	▲ 351	▲ 30.3
I	卸売業, 小売業(50～61)	1,245	1,189	1,596	▲ 351	▲ 22.0
	50～55 卸売業	393	426	351	42	12.0
	56～61 小売業	852	763	1,245	▲ 393	▲ 31.6
J	金融業, 保険業(62～67)	245	97	261	▲ 16	▲ 6.1
K	不動産業, 物品賃貸業(68～70)	168	149	229	▲ 61	▲ 26.6
L	学術研究, 専門・技術サービス業(71～74)	477	579	574	▲ 97	▲ 16.9
M	宿泊業, 飲食サービス業(75～77)	793	400	537	256	47.7
	76 飲食店	472	254	417	55	13.2
N	生活関連サービス業, 娯楽業(78～80)	760	715	610	150	24.6
O	教育, 学習支援業(81, 82)	239	255	254	▲ 15	▲ 5.9
P	医療, 福祉(83～85)	4,107	4,789	4,605	▲ 498	▲ 10.8
	83 医療業	1,295	1,454	1,355	▲ 60	▲ 4.4
	85 社会保険・社会福祉・介護事業	2,806	3,315	3,236	▲ 430	▲ 13.3
Q	複合サービス事業(86, 87)	180	95	211	▲ 31	▲ 14.7
R	サービス業(他に分類されないもの)(88～96)	2,557	2,251	2,636	▲ 79	▲ 3.0
	91 職業紹介・労働者派遣業	1,029	864	1,376	▲ 347	▲ 25.2
	92 その他の事業サービス業	1,297	1,048	972	325	33.4
S, T	公務(他に分類されるものを除く)・その他(97・98・99)	187	228	292	▲ 105	▲ 36.0

(注) 令和5年7月改定の「日本標準産業分類」に基づく区分により表章したもの。

第5表 正社員求人・求職の状況

	全体の 有効求人 倍率 (原数値)	正社員 有効求人 倍率	有効求人数			構成比(%)		有効求職者数		
			合計	正社員	パート、 派遣、契約 社員等	正社員	パート、 派遣、契約 社員等	合計	常用 フルタイム	パート、 臨時・季節
4年度	1.49	1.13	651,483	299,230	352,253	45.9	54.1	437,507	265,107	172,400
5年度	1.37	1.09	599,908	289,091	310,817	48.2	51.8	436,886	264,379	172,507
6年度	1.32	1.07	570,887	274,629	296,258	48.1	51.9	434,038	257,787	176,251
6年4月	1.26	1.03	48,759	23,642	25,117	48.5	51.5	38,560	22,916	15,644
5月	1.20	0.99	47,558	23,007	24,551	48.4	51.6	39,548	23,229	16,319
6月	1.23	1.02	47,076	22,846	24,230	48.5	51.5	38,337	22,401	15,936
7月	1.26	1.03	46,540	22,620	23,920	48.6	51.4	36,840	21,974	14,866
8月	1.29	1.05	46,062	22,684	23,378	49.2	50.8	35,702	21,579	14,123
9月	1.32	1.07	47,709	23,108	24,601	48.4	51.6	36,023	21,637	14,386
10月	1.34	1.08	48,549	23,457	25,092	48.3	51.7	36,360	21,733	14,627
11月	1.38	1.12	48,279	23,179	25,100	48.0	52.0	34,996	20,778	14,218
12月	1.43	1.15	46,953	22,429	24,524	47.8	52.2	32,789	19,544	13,245
7年1月	1.44	1.14	48,329	22,655	25,674	46.9	53.1	33,475	19,923	13,552
2月	1.37	1.09	47,854	22,518	25,336	47.1	52.9	34,957	20,650	14,307
3月	1.30	1.05	47,219	22,484	24,735	47.6	52.4	36,451	21,423	15,028
4月	1.13	0.98	44,017	21,991	22,026	50.0	50.0	39,034	22,529	16,505
5月	1.09	0.96	43,514	22,011	21,503	50.6	49.4	39,866	22,821	17,045
6月										
7月										
8月										
9月										
10月										
11月										
12月										
8年1月										
2月										
3月										

前年同月比(差・増減率)

6年4月	▲ 0.06	▲ 0.05	▲ 4.7	▲ 4.2	▲ 5.1	0.3	▲ 0.3	▲ 0.5	0.2	▲ 1.5
5月	▲ 0.04	▲ 0.04	▲ 1.9	▲ 2.3	▲ 1.6	▲ 0.2	0.2	0.9	1.4	0.1
6月	▲ 0.05	▲ 0.03	▲ 3.9	▲ 3.0	▲ 4.7	0.4	▲ 0.4	0.1	▲ 0.2	0.5
7月	▲ 0.09	▲ 0.06	▲ 5.8	▲ 5.5	▲ 6.0	0.1	▲ 0.1	0.4	▲ 0.3	1.4
8月	▲ 0.07	▲ 0.02	▲ 6.3	▲ 4.3	▲ 8.2	1.0	▲ 1.0	▲ 1.4	▲ 2.7	0.8
9月	▲ 0.06	▲ 0.02	▲ 3.4	▲ 3.7	▲ 3.0	▲ 0.2	0.2	0.5	▲ 2.2	4.8
10月	▲ 0.05	▲ 0.01	▲ 4.3	▲ 4.4	▲ 4.3	0.0	0.0	▲ 0.6	▲ 3.6	4.3
11月	▲ 0.05	▲ 0.01	▲ 4.7	▲ 5.9	▲ 3.5	▲ 0.6	0.6	▲ 1.5	▲ 4.7	3.7
12月	▲ 0.05	▲ 0.00	▲ 5.1	▲ 5.6	▲ 4.7	▲ 0.2	0.2	▲ 2.0	▲ 5.1	3.0
7年1月	▲ 0.01	0.01	▲ 2.4	▲ 4.3	▲ 0.6	▲ 0.9	0.9	▲ 1.7	▲ 4.8	3.4
2月	▲ 0.08	▲ 0.05	▲ 7.3	▲ 8.4	▲ 6.2	▲ 0.5	0.5	▲ 1.5	▲ 4.5	3.3
3月	▲ 0.10	▲ 0.05	▲ 8.1	▲ 8.2	▲ 8.0	▲ 0.1	0.1	▲ 1.0	▲ 3.9	3.6
4月	▲ 0.13	▲ 0.05	▲ 9.7	▲ 7.0	▲ 12.3	1.5	▲ 1.5	1.2	▲ 1.7	5.5
5月	▲ 0.11	▲ 0.03	▲ 8.5	▲ 4.3	▲ 12.4	2.2	▲ 2.2	0.8	▲ 1.8	4.4
6月										
7月										
8月										
9月										
10月										
11月										
12月										
8年1月										
2月										
3月										

(注)1. 正社員有効求人倍率＝正社員有効求人数／常用フルタイム有効求職者数。なお、常用フルタイム有効求職者にはフルタイムの派遣労働者や契約社員を希望する者も含まれるため、厳密な意味での正社員有効求人倍率より低い値となる。

2. 「パート、派遣、契約社員等」とは、パートタイム労働者、派遣労働者、臨時・季節労働者、契約社員、準社員、嘱託等の、正社員・正職員でない者である。

3. ▲は減少を表す。

第6表 雇用保険被保険者得喪及び受給状況

	雇用保険被保険資格取得・喪失状況						雇用保険受給状況					
	①資格 取得者数	前年比	②資格 喪失者数	前年比	③②のうち 事業主都合 離職者数	前年比	④受給 資格決定 件数	前年比	⑤受給者 実人員	前年比		
令和2年度	131,336 (10,945)	▲ 5.3	122,760 (10,230)	▲ 4.9	7,292 (608)	4.4	28,484 (2,374)	14.0	9,184	23.4		
令和3年度	128,638 (10,720)	▲ 2.1	125,570 (10,464)	2.3	6,753 (563)	▲ 7.4	25,609 (2,134)	▲ 10.1	8,386	▲ 8.7		
令和4年度	136,106 (11,342)	5.8	132,741 (11,062)	5.7	5,716 (476)	▲ 15.4	25,501 (2,125)	▲ 0.4	7,744	▲ 7.7		
令和5年度	135,519 (11,293)	▲ 0.4	133,814 (11,151)	0.8	7,608 (634)	33.1	26,550 (2,213)	4.1	8,273	6.8		
令和6年度	126,925 (10,577)	▲ 6.3	131,095 (10,925)	▲ 2.0	6,959 (580)	▲ 8.5	26,061 (2,172)	▲ 1.8	8,321	0.6		
令和6年	4月	15,563	13.8	24,326	7.7	1,419	▲ 0.8	2,647	0.4	7,486	7.6	
	5月	21,023	▲ 11.9	11,613	▲ 3.8	573	7.5	3,426	4.4	8,245	2.0	
	6月	11,689	▲ 10.5	9,055	▲ 12.2	429	0.7	2,079	▲ 9.3	8,362	▲ 1.9	
	7月	10,869	3.0	11,286	8.6	740	1.5	2,263	12.1	9,471	4.6	
	8月	8,404	▲ 11.5	9,302	▲ 5.0	478	▲ 8.8	2,043	▲ 3.4	9,371	▲ 0.8	
	9月	8,881	▲ 6.3	9,252	▲ 3.9	354	▲ 34.3	1,924	▲ 4.9	8,983	1.5	
	10月	10,688	5.2	12,061	▲ 0.6	660	▲ 33.7	2,517	3.3	8,827	▲ 0.8	
	11月	8,591	▲ 11.5	8,109	▲ 6.5	343	▲ 22.6	1,873	▲ 6.2	8,092	▲ 5.8	
	12月	8,161	▲ 0.9	7,345	▲ 7.8	411	4.3	1,551	▲ 2.0	8,046	0.7	
	令和7年	1月	7,759	▲ 12.8	10,928	▲ 4.5	641	7.7	1,879	▲ 9.0	7,949	▲ 1.1
		2月	7,260	▲ 20.9	8,466	▲ 8.3	417	▲ 1.9	1,957	▲ 6.7	7,587	0.3
		3月	8,037	▲ 12.6	9,352	▲ 2.5	494	▲ 13.9	1,902	▲ 5.2	7,434	2.0
令和8年	4月	11,708	▲ 24.8	23,223	▲ 4.5	1,455	2.5	2,522	▲ 4.7	7,456	▲ 0.4	
	5月	17,500	▲ 16.8	11,239	▲ 3.2	442	▲ 22.9	3,391	▲ 1.0	8,318	0.9	
	6月											
	7月											
	8月											
	9月											
	10月											
	11月											
	12月											
	1月											
	2月											
	3月											

(注)各年度の( )及び受給者実人員は月平均の数値。 ▲は減少を表す。

第7表 公共職業安定所別求職・求人・就職・充足状況(新規学卒者を除きパートタイムを含む)

令和7年5月

所別			項目	月間有効 求職者数	新規求職 申込件数	月間有効 求人数	新規 求人数	就 職 件 数	充足数	有 効 求人倍率	新 規 求人倍率	就職率
県央	水戸	原数値	8,037	1,806	10,560	3,470	451	468	1.31	1.92	25.0	
		前年同月比	▲ 2.7	▲ 2.9	▲ 6.4	▲ 7.1	▲ 10.2	▲ 10.0	▲ 0.06	▲ 0.09	▲ 2.0	
	(笠間)	原数値	1,236	265	769	268	81	57	0.62	1.01	30.6	
		前年同月比	▲ 4.9	▲ 9.6	▲ 23.5	▲ 23.9	▲ 22.9	▲ 30.5	▲ 0.15	▲ 0.19	▲ 5.3	
	常陸大宮	原数値	1,662	351	1,586	613	92	88	0.95	1.75	26.2	
		前年同月比	▲ 3.1	▲ 8.1	3.5	18.3	▲ 14.8	▲ 5.4	0.06	0.39	▲ 2.1	
	県央計	原数値	10,935	2,422	12,915	4,351	624	613	1.18	1.80	25.8	
		前年同月比	▲ 3.0	▲ 4.5	▲ 6.6	▲ 5.5	▲ 12.7	▲ 11.8	▲ 0.05	▲ 0.02	▲ 2.4	
県北	日立	原数値	2,464	574	2,581	904	98	95	1.05	1.57	17.1	
		前年同月比	3.0	▲ 7.6	▲ 5.0	▲ 0.6	▲ 36.8	▲ 32.6	▲ 0.09	0.11	▲ 7.9	
	高萩	原数値	1,330	300	917	317	95	67	0.69	1.06	31.7	
		前年同月比	5.4	6.0	▲ 4.7	▲ 31.2	4.4	0.0	▲ 0.07	▲ 0.57	▲ 0.5	
	県北計	原数値	3,794	874	3,498	1,221	193	162	0.92	1.40	22.1	
		前年同月比	3.8	▲ 3.3	▲ 4.9	▲ 10.9	▲ 21.5	▲ 22.1	▲ 0.09	▲ 0.12	▲ 5.1	
県南	土浦	原数値	6,665	1,344	9,586	3,574	284	279	1.44	2.66	21.1	
		前年同月比	1.9	▲ 7.8	▲ 16.6	▲ 13.3	▲ 19.1	▲ 26.6	▲ 0.32	▲ 0.17	▲ 3.0	
	常総	原数値	2,670	601	2,973	1,109	110	98	1.11	1.85	18.3	
		前年同月比	2.5	▲ 2.3	▲ 1.8	▲ 10.9	▲ 6.0	▲ 16.9	▲ 0.05	▲ 0.17	▲ 0.7	
	石岡	原数値	1,768	374	1,907	681	92	82	1.08	1.82	24.6	
		前年同月比	3.7	▲ 5.6	3.9	11.3	▲ 1.1	▲ 4.7	0.00	0.27	1.1	
	龍ヶ崎	原数値	4,518	930	3,275	1,034	183	141	0.72	1.11	19.7	
		前年同月比	3.4	▲ 3.4	▲ 2.8	▲ 11.3	▲ 14.5	▲ 19.0	▲ 0.05	▲ 0.10	▲ 2.5	
県南計	原数値	15,621	3,249	17,741	6,398	669	600	1.14	1.97	20.6		
	前年同月比	2.6	▲ 5.3	▲ 10.1	▲ 10.4	▲ 13.7	▲ 20.8	▲ 0.16	▲ 0.11	▲ 2.0		
県西	筑西	原数値	2,665	531	2,598	902	127	128	0.97	1.70	23.9	
		前年同月比	4.6	▲ 3.6	▲ 9.6	11.8	▲ 11.2	▲ 13.5	▲ 0.16	0.24	▲ 2.0	
	(下妻)	原数値	1,157	235	928	356	55	44	0.80	1.51	23.4	
		前年同月比	0.6	▲ 14.5	7.9	37.5	▲ 22.5	▲ 4.3	0.05	0.57	▲ 2.4	
	古河	原数値	2,584	579	2,761	880	128	111	1.07	1.52	22.1	
		前年同月比	1.5	▲ 6.9	▲ 14.3	▲ 26.4	▲ 1.5	8.8	▲ 0.19	▲ 0.40	1.2	
	県西計	原数値	6,406	1,345	6,287	2,138	310	283	0.98	1.59	23.0	
		前年同月比	2.6	▲ 7.1	▲ 9.6	▲ 5.5	▲ 9.9	▲ 4.4	▲ 0.13	0.03	▲ 0.7	
鹿行	常陸鹿嶋	原数値	3,110	701	3,073	990	160	144	0.99	1.41	22.8	
		前年同月比	▲ 1.2	▲ 3.8	▲ 8.8	▲ 13.0	▲ 9.6	▲ 9.4	▲ 0.08	▲ 0.15	▲ 1.5	
	鹿行計	原数値	3,110	701	3,073	990	160	144	0.99	1.41	22.8	
		前年同月比	▲ 1.2	▲ 3.8	▲ 8.8	▲ 13.0	▲ 9.6	▲ 9.4	▲ 0.08	▲ 0.15	▲ 1.5	
合計		原数値	39,866	8,591	43,514	15,098	1,956	1,802	1.09	1.76	22.8	
		前年同月比	0.8	▲ 5.0	▲ 8.5	▲ 8.6	▲ 13.3	▲ 14.8	▲ 0.11	▲ 0.07	▲ 2.2	

地域別		項目	月間有効 求職者数	新規求職 申込件数	月間有効 求人数	新 規 求人数	就 職 件 数	充足数	有 効 求人倍率	新 規 求人倍率	就職率
県央		前年同月比	▲ 3.0	▲ 4.5	▲ 6.6	▲ 5.5	▲ 12.7	▲ 11.8	▲ 0.05	▲ 0.02	▲ 2.4
		前月比	1.5	▲ 21.3	▲ 2.0	▲ 4.0	▲ 6.6	▲ 10.1	▲ 0.04	0.33	4.1
県北		前年同月比	3.8	▲ 3.3	▲ 4.9	▲ 10.9	▲ 21.5	▲ 22.1	▲ 0.09	▲ 0.12	▲ 5.1
		前月比	3.6	▲ 18.8	▲ 0.5	▲ 2.9	▲ 3.5	▲ 9.0	▲ 0.04	0.23	3.5
県南		前年同月比	2.6	▲ 5.3	▲ 10.1	▲ 10.4	▲ 13.7	▲ 20.8	▲ 0.16	▲ 0.11	▲ 2.0
		前月比	2.3	▲ 22.9	0.6	1.6	▲ 9.6	▲ 13.9	▲ 0.02	0.48	3.0
県西		前年同月比	2.6	▲ 7.1	▲ 9.6	▲ 5.5	▲ 9.9	▲ 4.4	▲ 0.13	0.03	▲ 0.7
		前月比	1.8	▲ 16.8	▲ 4.1	▲ 3.1	▲ 11.7	▲ 0.7	▲ 0.06	0.23	1.3
鹿行		前年同月比	▲ 1.2	▲ 3.8	▲ 8.8	▲ 13.0	▲ 9.6	▲ 9.4	▲ 0.08	▲ 0.15	▲ 1.5
		前月比	2.3	▲ 30.0	▲ 1.8	0.5	▲ 6.4	▲ 12.7	▲ 0.04	0.43	5.7
合計		前年同月比	0.8	▲ 5.0	▲ 8.5	▲ 8.6	▲ 13.3	▲ 14.8	▲ 0.11	▲ 0.07	▲ 2.2
		前月比	2.1	▲ 21.8	▲ 1.1	▲ 1.2	▲ 8.2	▲ 10.2	▲ 0.04	0.37	3.4

(注) 1. ( )は出張所。▲は減少を表す。求人倍率は前年同月及び前月との差。

2. ハローワークインターネットサービスの機能拡充に伴う令和3年9月以降の数値の取扱いについては、4頁の注3を参照。

## 一般職業紹介状況一覧表(令和7年5月分)

## ＜ 茨 城 県 ＞

	＜季節調整値＞	5月	前月比(P)	当県の位置
1	有効求人倍率(倍)	1.23	0.02	全国24番目
2	新規求人倍率(倍)	1.96	0.05	全国29番目

	＜新規＞	5月	前月比(%・P)	前年比(%・P)	備考
3	新規求職(件)	8,591	▲ 21.8	▲ 5.0	前年比2か月ぶりの減少
4	新規求人(人)	15,098	▲ 1.2	▲ 8.6	前年比5か月連続の減少
5	求人倍率(倍)	1.76	0.37	▲ 0.07	—

	＜有効＞	5月	前月比(%・P)	前年比(%・P)	備考
6	有効求職(人)	39,866	2.1	0.8	前年比2か月連続の増加
7	有効求人(人)	43,514	▲ 1.1	▲ 8.5	前年比26か月連続の減少
8	求人倍率(倍)	1.09	▲ 0.04	▲ 0.11	—

	＜雇用保険＞	5月	前月比(%)	前年比(%)	備考
9	受給資格決定件数(件)	3,391	34.5	▲ 1.0	前年比7か月連続の減少
10	受給者実人員(人)	8,318	11.6	0.9	前年比2か月ぶりの増加

注:( )は単位

産業別新規求人状況			
主な産業	5月	前月比(%)	前年比(%)
全産業	15,098	▲ 1.2	▲ 8.6
建設業	1,189	▲ 6.5	▲ 10.6
製造業	1,762	▲ 14.4	▲ 1.7
情報通信業	299	79.0	7.2
運輸業、郵便業	806	▲ 9.0	▲ 30.3
卸売業、小売業	1,245	4.7	▲ 22.0
学術研究、専門・技術サービス業	477	▲ 17.6	▲ 16.9
宿泊業、飲食サービス業	793	98.3	47.7
生活関連サービス業、娯楽業	760	6.3	24.6
教育、学習支援業	239	▲ 6.3	▲ 5.9
医療、福祉	4,107	▲ 14.2	▲ 10.8
サービス業	2,557	13.6	▲ 3.0

## &lt; 全 国 &gt;

	＜季節調整値＞	5月	前月比(P)
11	有効求人倍率(倍)	1.24	▲ 0.02
12	新規求人倍率(倍)	2.14	▲ 0.10

	＜新規＞	5月	前月比(%・P)	前年比(%・P)
13	新規求職(件)	392,219	▲ 23.6	▲ 4.5
14	新規求人(人)	786,018	▲ 6.4	▲ 5.2
15	求人倍率(倍)	2.00	0.36	▲ 0.02

	＜有効＞	5月	前月比(%・P)	前年比(%・P)
16	有効求職(人)	2,027,657	1.5	▲ 2.0
17	有効求人(人)	2,313,881	▲ 2.1	▲ 2.1
18	求人倍率(倍)	1.14	▲ 0.04	0.00

	＜雇用保険＞	5月	前月比(%)	前年比(%)
19	受給資格決定件数(件)	155,212	▲ 1.4	▲ 2.7
20	受給者実人員(人)	421,185	9.9	▲ 2.3

産業別新規求人状況			
主な産業	5月	前月比(%)	前年比(%)
全産業	786,018	▲ 6.4	▲ 5.2
建設業	68,681	▲ 8.2	▲ 2.7
製造業	68,998	▲ 9.8	▲ 4.0
情報通信業	21,723	▲ 8.7	▲ 2.2
運輸業、郵便業	44,328	▲ 9.3	0.1
卸売業、小売業	98,882	▲ 1.5	▲ 11.1
学術研究、専門・技術サービス業	21,619	▲ 8.3	▲ 2.6
宿泊業、飲食サービス業	57,001	▲ 16.1	▲ 19.3
生活関連サービス業、娯楽業	26,089	▲ 0.9	▲ 5.7
教育、学習支援業	12,156	▲ 5.8	▲ 8.6
医療、福祉	214,272	▲ 1.4	▲ 0.9
サービス業	109,072	▲ 9.9	▲ 2.7

(注)1. 資料出所:厚生労働省「職業安定業務統計」・「雇用保険業務統計」

2. ハローワークインターネットサービスの機能拡充に伴う令和3年9月以降の数値の取扱いについては、4頁の注3を参照。

【別途資料2】季節調整済有効求人倍率(新規学卒者を除きパートタイムを含む)

西暦	和暦	1月	2月	3月	4月	5月	6月	7月	8月	9月	10月	11月	12月	年計	年度計	備 考
1963	S38	0.71	0.74	0.77	0.90	0.89	0.98	1.07	1.26	1.20	1.28	1.16	1.34	1.02	1.19	オリンピック景気(S37年11月～39年10月)
1964	39	1.27	1.51	1.45	1.46	1.52	1.55	1.52	1.41	1.28	1.33	1.47	1.54	1.44	1.43	
1965	40	1.46	1.37	1.27	1.11	1.17	1.10	1.04	0.93	0.96	0.93	0.83	0.80	1.08	0.95	
1966	41	0.85	0.83	0.93	0.99	1.00	1.03	1.15	1.28	1.36	1.43	1.39	1.43	1.14	1.32	いざなぎ景気(S40年11月～45年7月)
1967	42	1.52	1.64	1.67	1.76	1.75	1.88	1.98	1.84	1.70	1.80	1.79	1.95	1.77	1.84	
1968	43	1.84	1.91	1.91	1.71	1.85	1.80	1.90	1.93	1.85	1.83	1.72	1.83	1.84	1.84	
1969	44	1.86	1.86	1.97	2.18	2.12	2.26	2.35	2.32	2.38	2.45	2.46	2.73	2.24	2.37	
1970	45	2.57	2.44	2.17	2.24	2.41	2.55	2.04	1.97	2.14	2.19	2.15	2.08	2.24	2.11	
1971	46	1.91	1.86	1.89	1.81	1.79	1.71	1.74	1.60	1.41	1.45	1.37	1.28	1.63	1.49	列島改造景気(S47年1月～48年11月)
1972	47	1.28	1.34	1.35	1.45	1.46	1.49	1.51	1.67	1.88	2.03	2.24	2.51	1.66	2.08	
1973	48	2.98	2.94	3.12	3.07	3.11	3.31	3.38	3.38	3.43	3.16	3.30	2.99	3.18	3.11	
1974	49	2.90	2.68	2.73	2.52	2.48	2.05	1.82	1.49	1.51	1.46	1.29	1.18	1.95	1.46	
1975	50	0.96	0.93	0.88	0.75	0.73	0.74	0.76	0.78	0.76	0.81	0.80	0.80	0.81	0.81	
1976	51	0.87	0.95	1.01	1.02	1.07	1.09	1.14	1.09	1.10	1.06	1.04	1.04	1.04	1.07	第2次オイルショック(S55年2月)
1977	52	1.07	1.05	1.04	1.03	0.99	0.92	0.92	0.88	0.93	0.88	0.84	0.85	0.95	0.89	
1978	53	0.83	0.80	0.82	0.86	0.89	0.92	0.91	0.97	0.98	0.95	0.98	1.01	0.91	0.96	
1979	54	1.05	1.03	1.04	1.09	1.14	1.18	1.27	1.23	1.27	1.30	1.30	1.25	1.18	1.24	
1980	55	1.23	1.25	1.30	1.22	1.28	1.18	1.07	1.02	1.05	1.12	1.02	1.03	1.14	1.07	
1981	56	0.98	0.96	0.94	0.96	0.99	1.01	1.12	1.05	1.03	1.01	1.02	1.01	1.01	1.01	半導体景気(S58年3月～60年6月)
1982	57	1.03	0.99	0.97	0.91	0.89	0.92	0.91	0.89	0.88	0.89	0.88	0.90	0.92	0.89	
1983	58	0.89	0.88	0.83	0.87	0.85	0.83	0.88	0.92	0.97	0.96	0.97	0.97	0.90	0.94	
1984	59	0.98	1.02	1.05	1.06	1.06	1.05	1.06	1.08	1.11	1.10	1.06	1.10	1.06	1.09	
1985	60	1.14	1.17	1.13	1.14	1.14	1.15	1.05	1.06	1.04	1.04	1.00	0.98	1.09	1.03	
1986	61	0.96	0.94	0.91	0.91	0.85	0.82	0.80	0.83	0.84	0.84	0.85	0.88	0.87	0.86	プラザ合意(S60年9月)
1987	62	0.89	0.91	0.93	0.90	0.92	0.95	1.02	1.07	1.11	1.20	1.21	1.27	1.03	1.13	
1988	63	1.31	1.31	1.35	1.44	1.52	1.57	1.57	1.54	1.58	1.61	1.62	1.60	1.50	1.58	
1989	H元	1.63	1.64	1.66	1.70	1.77	1.77	1.78	1.86	1.80	1.83	1.89	1.93	1.77	1.86	
1990	2	1.96	2.05	2.05	2.09	2.09	2.15	2.19	2.17	2.14	2.15	2.21	2.20	2.12	2.16	
1991	3	2.21	2.19	2.20	2.20	2.17	2.22	2.17	2.12	2.00	2.00	1.94	1.95	2.11	2.00	バブル景気(H3年2月)
1992	4	1.87	1.76	1.70	1.62	1.59	1.53	1.48	1.45	1.40	1.37	1.31	1.25	1.52	1.36	
1993	5	1.20	1.14	1.10	1.04	1.00	0.95	0.93	0.87	0.85	0.81	0.78	0.75	0.94	0.84	
1994	6	0.74	0.72	0.74	0.74	0.74	0.72	0.71	0.72	0.72	0.69	0.66	0.65	0.71	0.70	
1995	7	0.68	0.69	0.72	0.70	0.69	0.68	0.66	0.67	0.68	0.70	0.69	0.74	0.69	0.70	
1996	8	0.72	0.72	0.71	0.72	0.73	0.73	0.74	0.75	0.76	0.79	0.81	0.80	0.75	0.78	震災景気、さざ波景気(H9年5月)
1997	9	0.82	0.83	0.84	0.82	0.81	0.87	0.85	0.83	0.80	0.80	0.78	0.75	0.82	0.78	
1998	10	0.71	0.68	0.67	0.67	0.65	0.64	0.62	0.61	0.60	0.58	0.57	0.57	0.63	0.60	
1999	11	0.56	0.54	0.55	0.52	0.52	0.51	0.53	0.53	0.53	0.53	0.54	0.56	0.53	0.54	
2000	12	0.56	0.58	0.59	0.61	0.62	0.64	0.64	0.67	0.70	0.72	0.72	0.73	0.65	0.68	
2001	13	0.72	0.72	0.70	0.69	0.68	0.67	0.66	0.63	0.59	0.56	0.52	0.51	0.63	0.58	第3次平成不況、IT不況(H14年1月)
2002	14	0.50	0.50	0.52	0.51	0.51	0.51	0.51	0.51	0.51	0.52	0.53	0.54	0.52	0.52	
2003	15	0.55	0.55	0.54	0.56	0.56	0.58	0.59	0.61	0.63	0.65	0.67	0.70	0.60	0.64	
2004	16	0.71	0.72	0.72	0.72	0.71	0.74	0.76	0.81	0.83	0.85	0.87	0.87	0.77	0.81	
2005	17	0.86	0.87	0.89	0.91	0.88	0.86	0.86	0.86	0.85	0.87	0.85	0.87	0.87	0.88	
2006	18	0.90	0.90	0.92	0.91	0.91	0.93	0.94	0.94	0.95	0.95	0.97	0.99	0.94	0.96	いざなぎ景気(H20年2月)
2007	19	0.99	0.99	0.99	1.03	1.04	1.03	1.00	0.98	0.98	0.92	0.93	0.92	0.98	0.97	
2008	20	0.93	0.92	0.94	0.95	0.96	0.92	0.91	0.88	0.84	0.79	0.75	0.71	0.87	0.76	
2009	21	0.61	0.54	0.49	0.46	0.43	0.40	0.39	0.38	0.38	0.39	0.38	0.38	0.43	0.40	
2010	22	0.40	0.41	0.44	0.44	0.45	0.47	0.48	0.50	0.52	0.53	0.55	0.56	0.48	0.52	
2011	23	0.58	0.60	0.60	0.61	0.61	0.62	0.64	0.67	0.68	0.72	0.74	0.74	0.65	0.69	東日本大震災(H23 年3月)
2012	24	0.74	0.76	0.77	0.80	0.82	0.82	0.82	0.81	0.81	0.79	0.79	0.78	0.79	0.80	
2013	25	0.78	0.79	0.79	0.77	0.77	0.78	0.80	0.83	0.85	0.87	0.90	0.93	0.82	0.87	
2014	26	0.95	0.98	1.01	1.04	1.05	1.05	1.05	1.07	1.08	1.09	1.10	1.12	1.05	1.08	
2015	27	1.10	1.10	1.11	1.12	1.10	1.12	1.14	1.16	1.16	1.17	1.16	1.17	1.13	1.16	
2016	28	1.20	1.19	1.21	1.21	1.22	1.26	1.26	1.26	1.27	1.28	1.29	1.29	1.24	1.28	熊本地震(H28年4月)
2017	29	1.33	1.34	1.37	1.41	1.45	1.46	1.47	1.49	1.49	1.51	1.51	1.54	1.45	1.50	
2018	30	1.55	1.55	1.61	1.61	1.61	1.60	1.61	1.61	1.65	1.62	1.60	1.63	1.60	1.62	
2019	R元	1.63	1.63	1.62	1.59	1.63	1.64	1.61	1.63	1.60	1.63	1.61	1.61	1.62	1.58	
2020	2	1.55	1.51	1.47	1.40	1.39	1.30	1.26	1.20	1.20	1.21	1.22	1.23	1.33	1.27	
2021	3	1.27	1.30	1.30	1.32	1.33	1.38	1.40	1.39	1.37	1.36	1.38	1.36	1.35	1.38	新型コロナウイルス感染拡大(R2年4月～)
2022	4	1.39	1.42	1.43	1.45	1.48	1.51	1.51	1.52	1.48	1.47	1.50	1.51	1.47	1.49	
2023	5	1.51	1.50	1.45	1.41	1.41	1.39	1.40	1.38	1.39	1.39	1.36	1.34	1.41	1.37	
2024	6	1.33	1.34	1.35	1.36	1.35	1.33	1.32	1.32	1.33	1.33	1.32	1.31	1.33	1.32	
2025	7	1.32	1.26	1.25	1.21	1.23										

(注) 1. 季節調整法はセンサス局法Ⅱ(X-12-ARIMA)による。なお、令和5年12月以前の数値は、令和6年1月分公表時に新季節指数により改定されている。

2. 令和7年1月分公表時に新季節指数により改定となった有効求人倍率は下線で示している。

3. 令和3年9月分からは、ハローワーク利用登録者及びオンライン登録者による件数を用いて算出している。

4. 年計及び年度計は実数値。

## 令和7年5月分 都道府県別有効求人倍率(季節調整値)

都道府県	有効求人倍率	対前月差
北海道	1.00	0.01
青森	1.07	0.00
岩手	1.19	0.00
宮城	1.22	0.00
秋田	1.20	▲ 0.03
山形	1.31	▲ 0.03
福島	1.30	0.00
茨城	1.23	0.02
栃木	1.19	0.00
群馬	1.30	▲ 0.01
埼玉	1.06	0.00
千葉	1.00	0.00
東京	1.76	▲ 0.03
神奈川	0.89	▲ 0.03
新潟	1.43	▲ 0.07
富山	1.48	0.04
石川	1.65	▲ 0.01
福井	1.72	0.00
山梨	1.32	0.00
長野	1.27	▲ 0.02
岐阜	1.43	0.00
静岡	1.08	▲ 0.02
愛知	1.32	▲ 0.03
三重	1.16	▲ 0.01
滋賀	1.02	0.00
京都	1.29	0.00
大阪	1.21	▲ 0.02
兵庫	1.00	0.00
奈良	1.19	0.00
和歌山	1.15	0.01
鳥取	1.28	▲ 0.06
島根	1.40	▲ 0.03
岡山	1.48	▲ 0.01
広島	1.45	▲ 0.03
山口	1.45	▲ 0.01
徳島	1.19	0.03
香川	1.52	▲ 0.01
愛媛	1.41	0.00
高知	1.14	0.02
福岡	1.14	▲ 0.03
佐賀	1.25	▲ 0.03
長崎	1.13	▲ 0.01
熊本	1.23	0.01
大分	1.31	▲ 0.01
宮崎	1.27	0.00
鹿児島	1.11	0.01
沖縄	0.96	▲ 0.01

順位	都道府県	有効求人倍率
1	東京	1.76
2	福井	1.72
3	石川	1.65
4	香川	1.52
5	富山	1.48
5	岡山	1.48
7	広島	1.45
7	山口	1.45
9	新潟	1.43
9	岐阜	1.43
11	愛媛	1.41
12	島根	1.40
13	山梨	1.32
13	愛知	1.32
15	山形	1.31
15	大分	1.31
17	福島	1.30
17	群馬	1.30
19	京都	1.29
20	鳥取	1.28
21	長野	1.27
21	宮崎	1.27
23	佐賀	1.25
24	茨城	1.23
24	熊本	1.23
26	宮城	1.22
27	大阪	1.21
28	秋田	1.20
29	岩手	1.19
29	栃木	1.19
29	奈良	1.19
29	徳島	1.19
33	三重	1.16
34	和歌山	1.15
35	高知	1.14
35	福岡	1.14
37	長崎	1.13
38	鹿児島	1.11
39	静岡	1.08
40	青森	1.07
41	埼玉	1.06
42	滋賀	1.02
43	北海道	1.00
43	千葉	1.00
43	兵庫	1.00
46	沖縄	0.96
47	神奈川	0.89

地域別	有効求人倍率	対前月差
北海道	1.00	0.01
東北	1.22	-0.01
南関東	1.31	-0.03
北関東・甲信	1.25	0.00
北陸	1.53	-0.02
東海	1.25	-0.02
近畿	1.16	0.00
中国	1.44	-0.02
四国	1.34	0.01
九州	1.16	-0.01